

DZR DOMOV SE ZVLÁŠTNÍM REŽIMEM PRAHA 5

Projekt představuje moderní novostavbu Domova se zvláštním režimem na nábřeží ulic Pekařská a Schwarzenberská v Praze 5. Okolní rezidenční a administrativní zástavba vytváří ideální městský kontext pro integraci tohoto pobytového zařízení. Návrh přináší estetický výraz, který harmonicky dotváří uliční prostor a reaguje na okolní parcely.

KATEDRA
ARCHITEKTURY
KULTURA STŘEDNÍ
ČVUT V PRAZE

program / katedra
A+5 (Architektura a stavitelství)
k129 (katedra architektury)
ateliér

AT03
Ateliér architektonické tvorby 3
(3. ročník / 6. semestr)

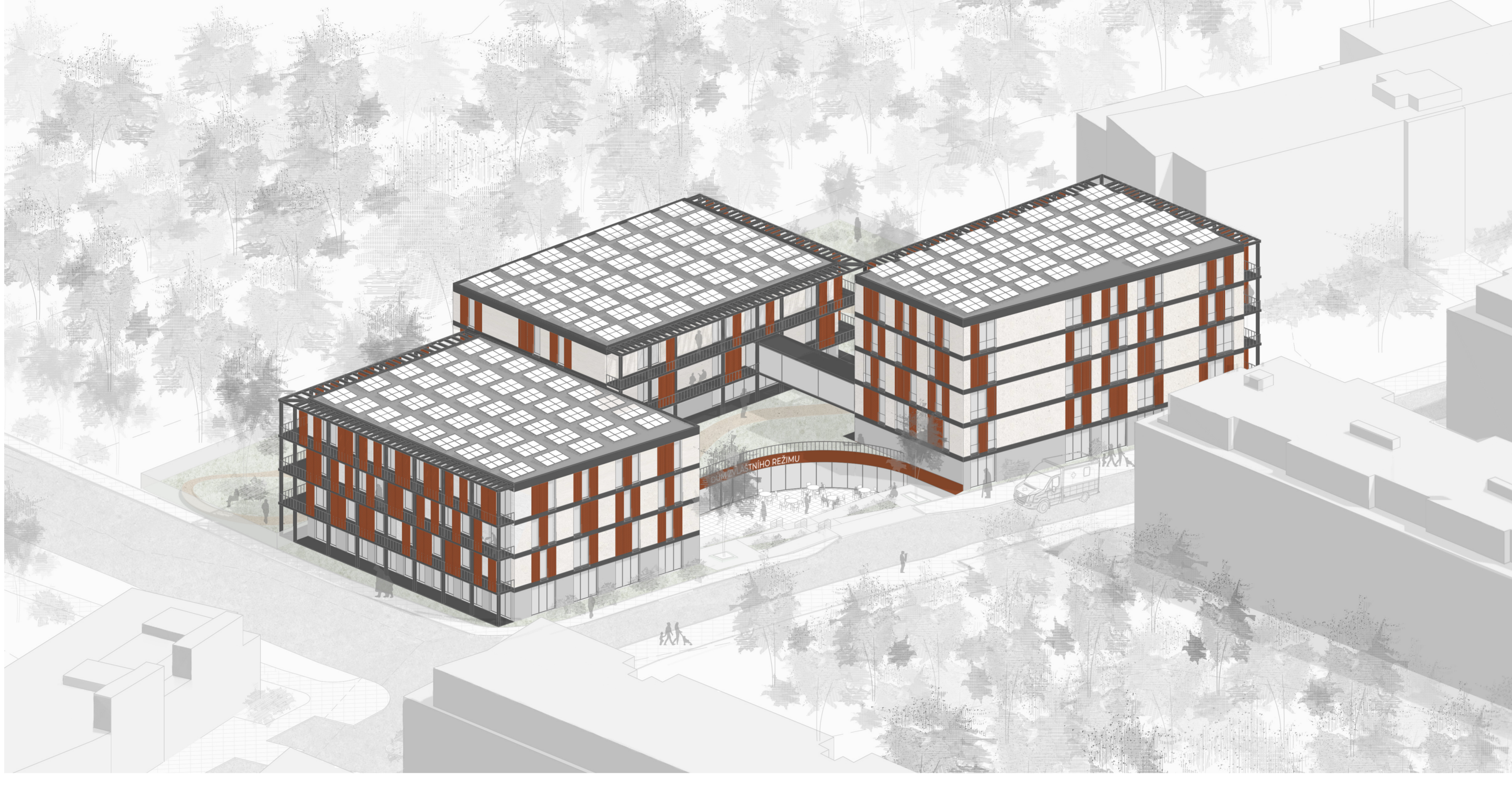
semestr
LS 2025/2026

vedoucí ateliéru
Ing. Arch. Petr Lédl, Ph.D.
Ing. Arch. Tadeáš Slavkovský
Ing. Arch. Štěpánka Hajková



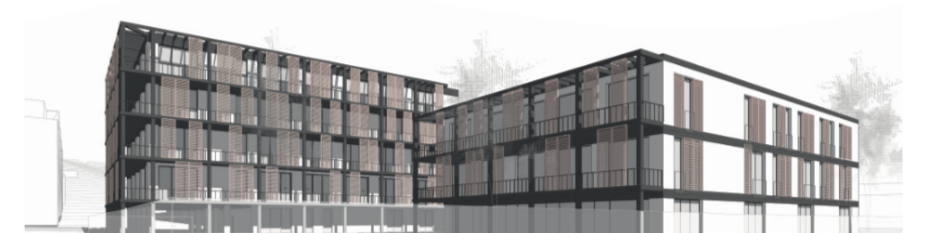
autorka práce
**Klára
Marková**

AXONOMETRIE



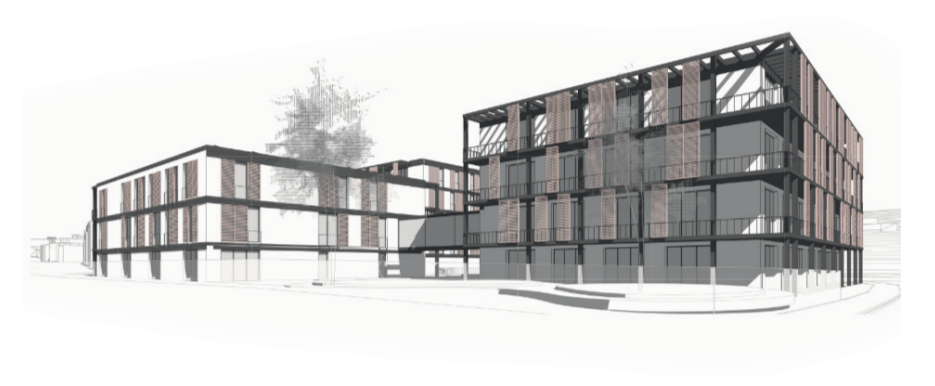
IDEA ŘEŠENÍ

Inspirací mi byly severské projekty, které upouštějí od rigidních diagonálních chodů. Návrh namísto toho vytváří komunitní „hnízda“, kde se přirozeně propojuje soukromí s pobytovými zónami. Chodby tak neslouží jen k průchodu, ale stávají se přirozeným místem pro společný život a setkávání.



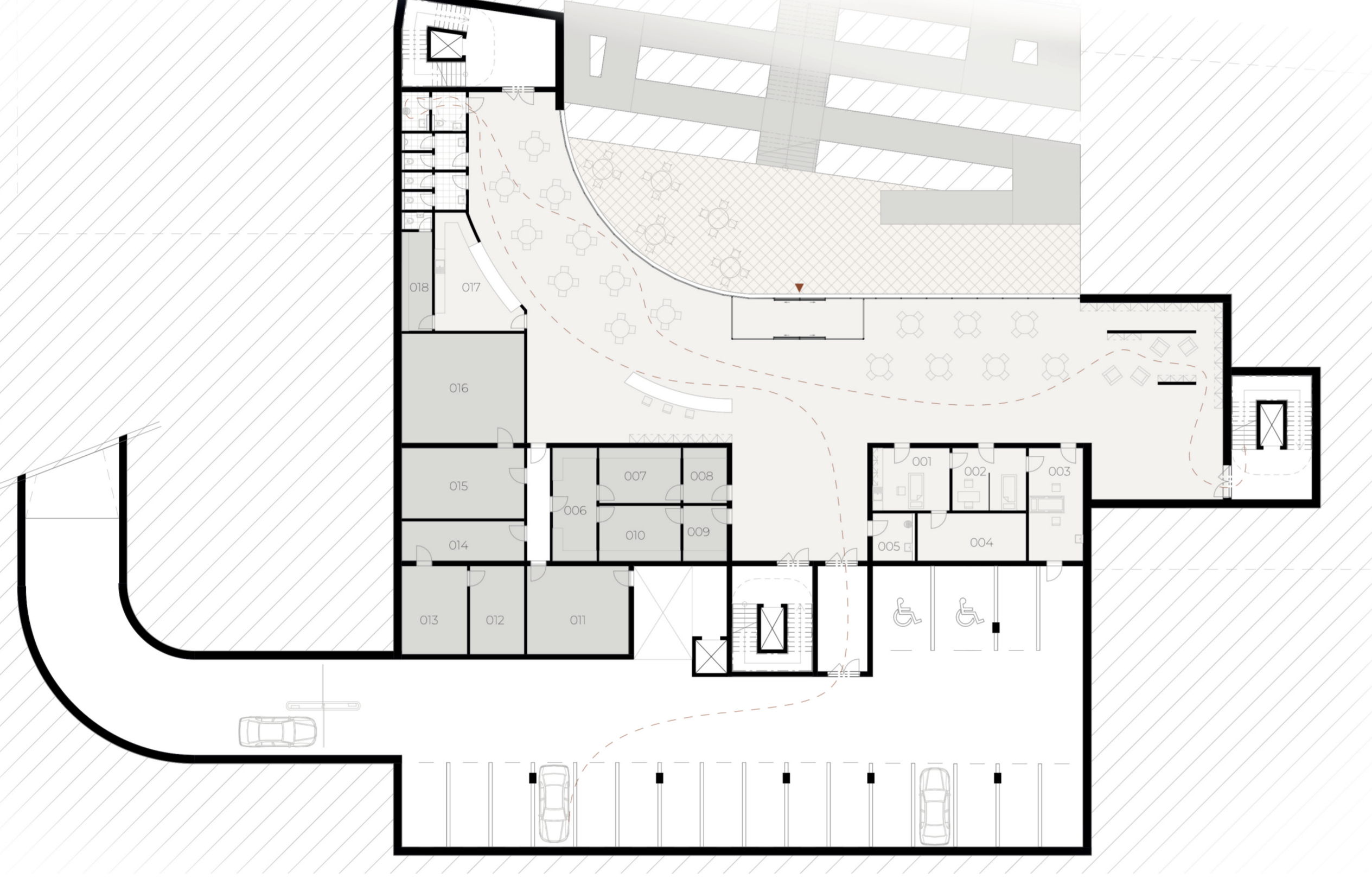
KONCEPT

Hlavním motivem návrhu je koncept „nekonečné zahrady“, do níž jsou budovy komponovány tak, aby při průchodu neustále odkrývaly nové pohledy na okolní prostředí. Rozdělením celého objektu do tří samostatných hmot vzniká namísto monolitické instituce přirozený shluk domů, který má asociovat vesnici – tedy bezpečný domov, kam se každý člověk rád vrací. Toto rozvolněné uspořádání s různými výškovými úrovněmi nabízí klientům stimulující prostředí, které v nich neustále probouzí zvědavost a udržuje je v kontaktu s vnějším světem. Celý prostor tak vytváří harmonickou rovnováhu mezi soukromím a společenským životem.



DOKUMENTACE

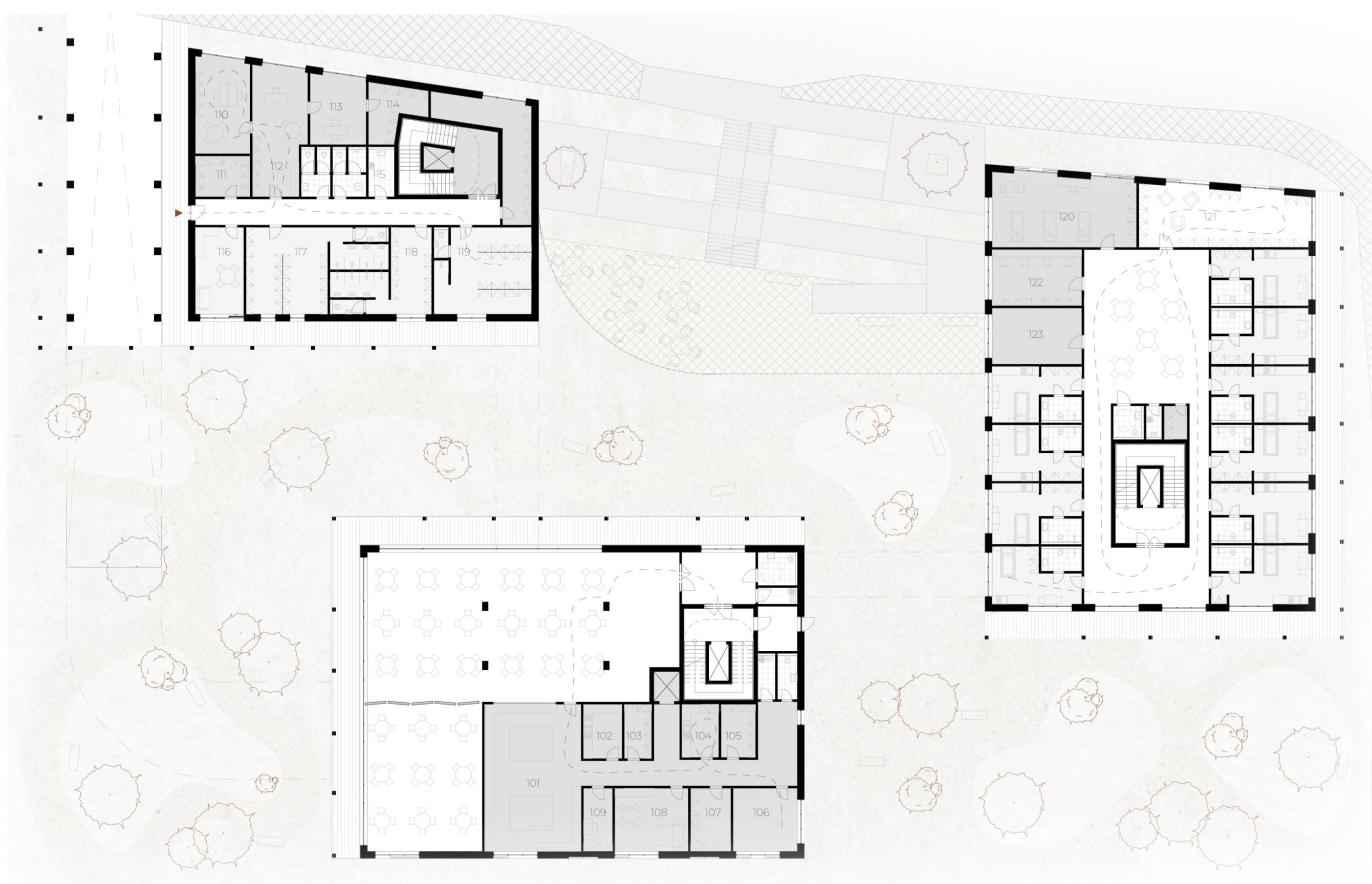
0 3m 1:1250
měřítko 1:250



Legenda místností 1PP

Číslo	Název	Plocha [m ²]
001	vestibula	16,97 m ²
002	občerstvení	16,14 m ²
003	místnost pro uč. div. zaměstnání	21,48 m ²
004	sklad M&D	1812 m ²
005	seniorní kábita	7,75 m ²
006	sudárna	17,38 m ²
007	prádelna	16,75 m ²
008	kurátní prádelna	8,44 m ²
009	sklad prádla	16,44 m ²
010	mandolína	16,75 m ²
011	občerstvení	11,48 m ²
012	WC	16,85 m ²
013	VZT	20,25 m ²
014	vyhledávací stanice	17,35 m ²
015	sklad	16,25 m ²
016	sklad	48,95 m ²
017	sklad	25,97 m ²
018	sklad	10,55 m ²

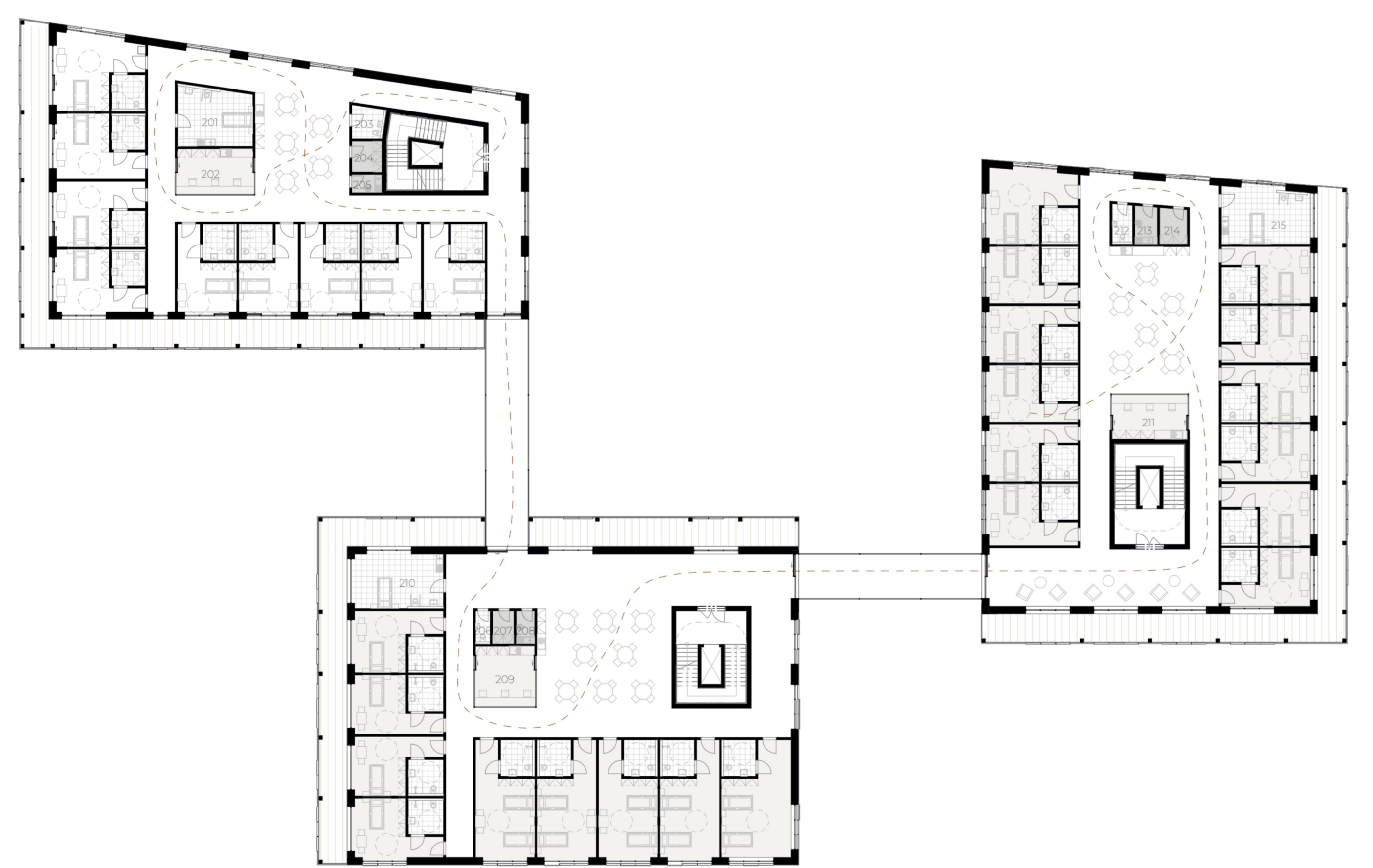
PŮDORYS 1PP



Legenda místností 1NP

Číslo	Název	Plocha [m ²]
101	vestibula	16,97 m ²
102	místnost	18,14 m ²
103	občerstvení	7,75 m ²
104	prádelna	16,75 m ²
105	sklad prádla	8,44 m ²
106	občerstvení	16,85 m ²
107	WC	17,38 m ²
108	mandolína	16,75 m ²
109	sklad	16,25 m ²
110	sklad	16,25 m ²
111	sklad	16,25 m ²
112	sklad	16,25 m ²
113	sklad	16,25 m ²
114	sklad	16,25 m ²
115	sklad	16,25 m ²
116	sklad	16,25 m ²
117	sklad	16,25 m ²
118	sklad	16,25 m ²
119	sklad	16,25 m ²
120	sklad	16,25 m ²
121	sklad	16,25 m ²
122	sklad	16,25 m ²
123	sklad	16,25 m ²

PŮDORYS 1NP



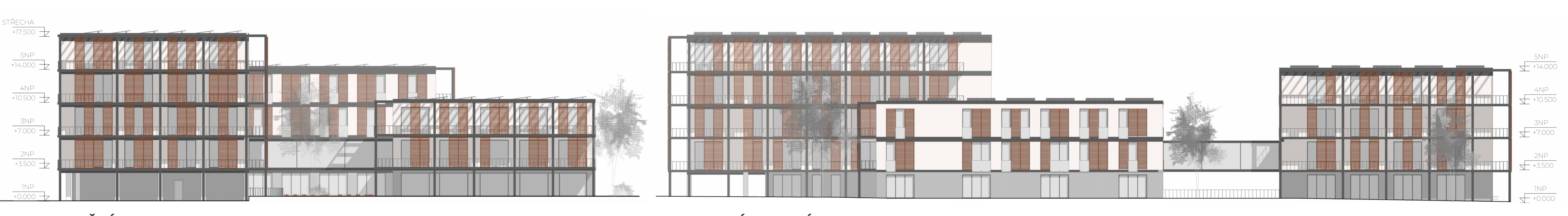
Legenda místností 2NP

Číslo	Název	Plocha [m ²]
201	občerstvení	16,97 m ²
202	sklad	16,14 m ²
203	sklad	16,14 m ²
204	sklad	16,14 m ²
205	sklad	16,14 m ²
206	sklad	16,14 m ²
207	sklad	16,14 m ²
208	sklad	16,14 m ²
209	sklad	16,14 m ²
210	sklad	16,14 m ²
211	sklad	16,14 m ²
212	sklad	16,14 m ²
213	sklad	16,14 m ²
214	sklad	16,14 m ²
215	sklad	16,14 m ²

PŮDORYS 2NP



ŘEZ AA'



POHLED JIŽNÍ

POHLED VÝCHODNÍ

FASÁDA



kovové lamely zavěšené na balkonových terasách
balkony z ocelových konstrukcí
fotovoltaické panely

SITUACE

0 3m 1:1500
měřítko 1:1500



SITUACE ŠIRŠÍCH VZTAHŮ

0 300m 1:15000
měřítko 1:15000

