



MUZEUM BULOVNA

ATA3 | LS 2025/2026 | 3. ročník
obor A+S Fsv ČVUT | K129
atelier Linhartová | Sapíková

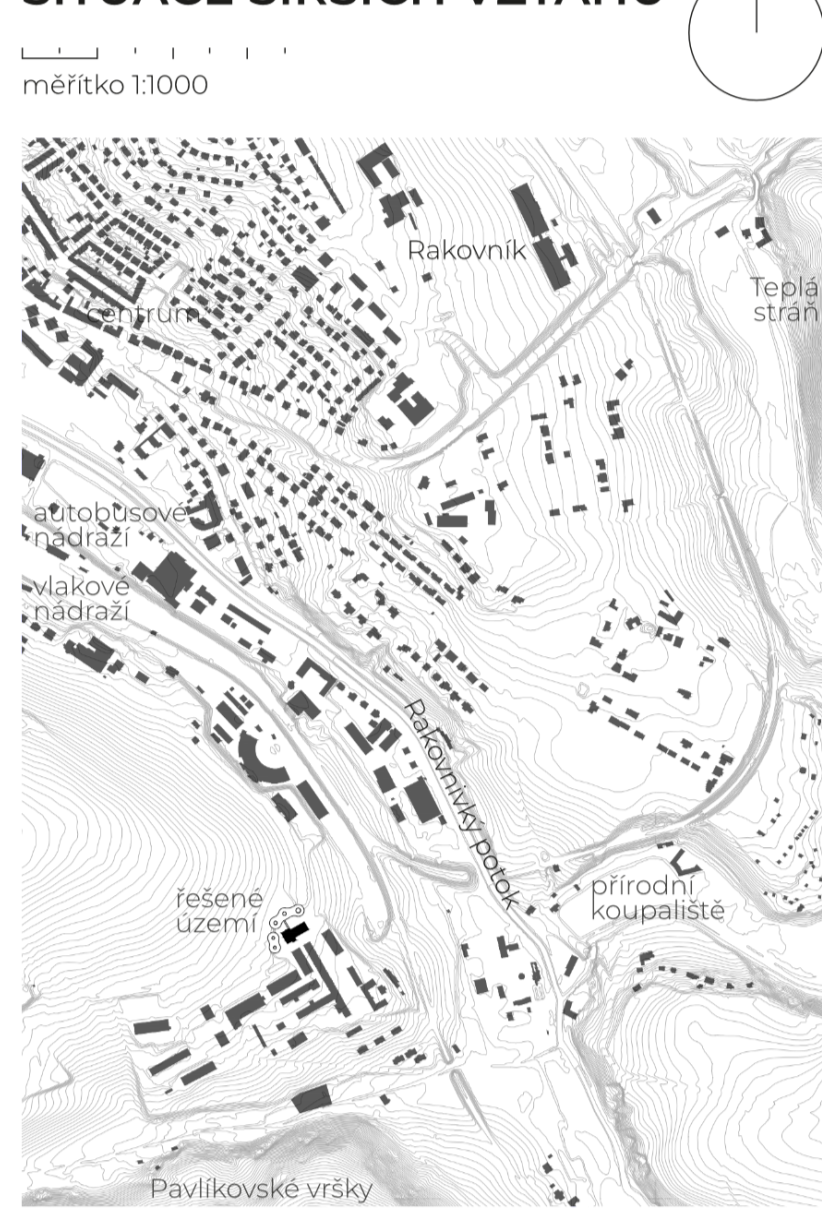
VERONIKA KOZLEROVÁ



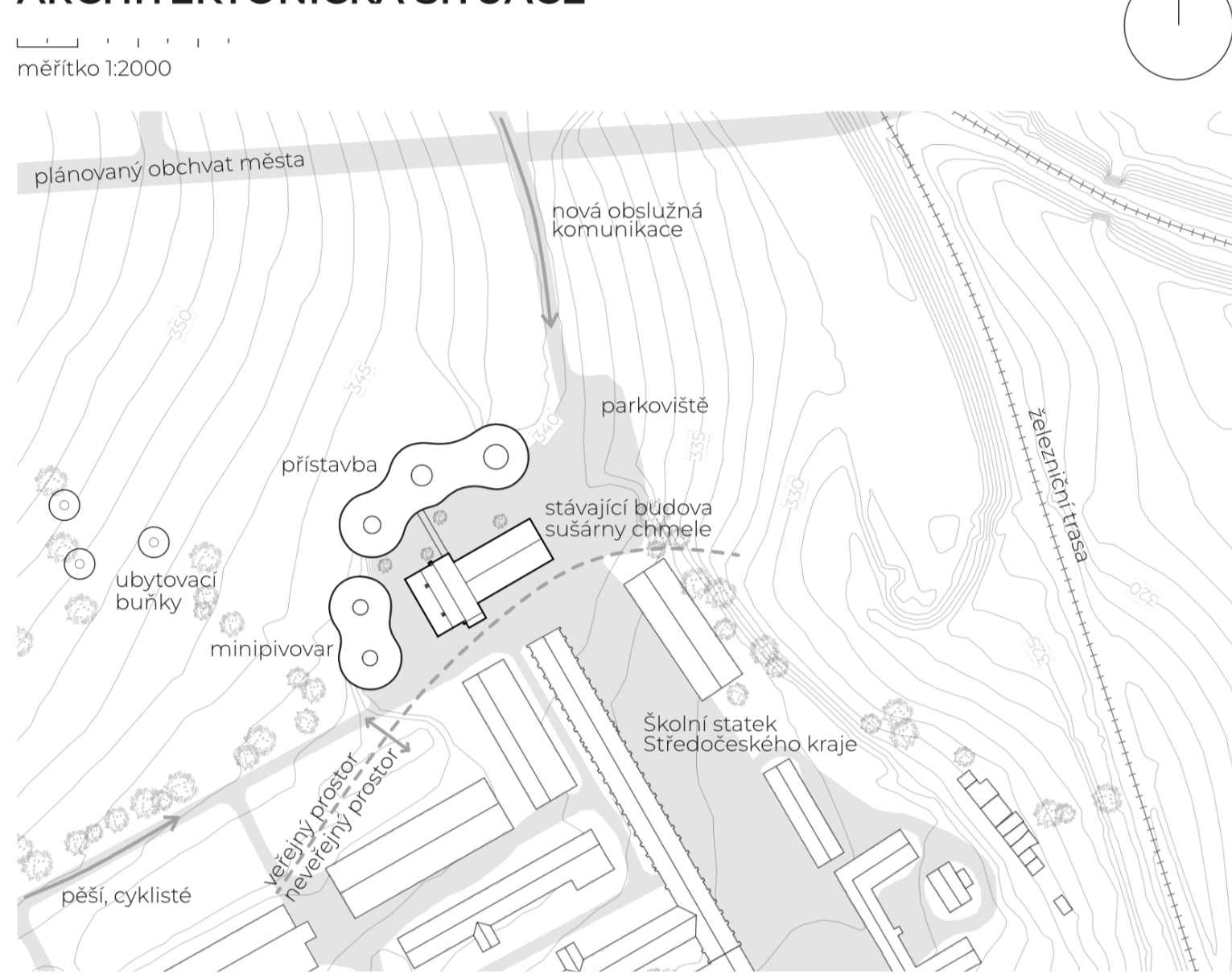
IDEA ŘEŠENÍ

Koncept revitalizace areálu sušárny chmele v Rakovníku je založen na propojení vertikální industriální historie s horizontální organickou architekturou. Společně tak vytvářejí nový kulturně-sociální uzel města. Původní objekt sušárny je očistěn a proměněn ve výstavní prostor, jeho hlavním motivem zůstává vertikální a prostorové otevření jednotlivých podlaží, které návštěvníkovi symbolicky odkrývá historickou cestu zpracování chmele. Nové zázemí (vstupní prostory, sál, administrativní a edukační prostory) je soustředěno do novostavby, jejíž organická hmota se částečně zanořuje do svahu. Díky zelené střechě stavba splyvá s terénem, nenarušuje dominantní charakter sušárny a je s ní funkčně propojena subtilním proskleným krčkem. Mezi objekty vzniká příjemný městský parter – náměstíčko, které areál přirozeně propojuje a otevírá veřejnosti. Celý komplex doplňuje samostatný objekt minipivovaru s restaurací, který díky vazbě na přílehlé turistické a cyklo trasy zajišťuje celoroční život a integruje historický areál zpět do organismu města.

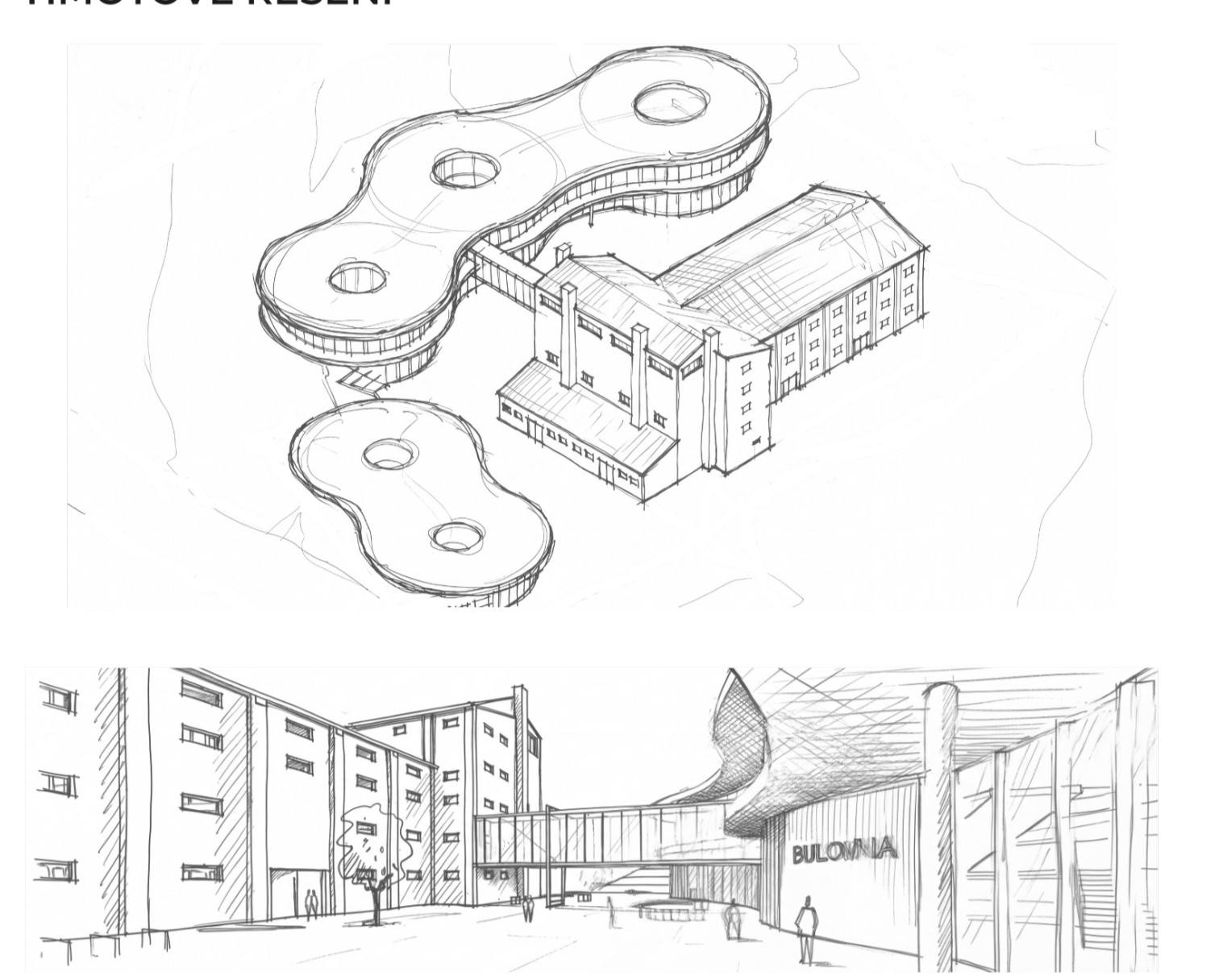
SITUACE ŠIRŠÍCH VZTAHŮ



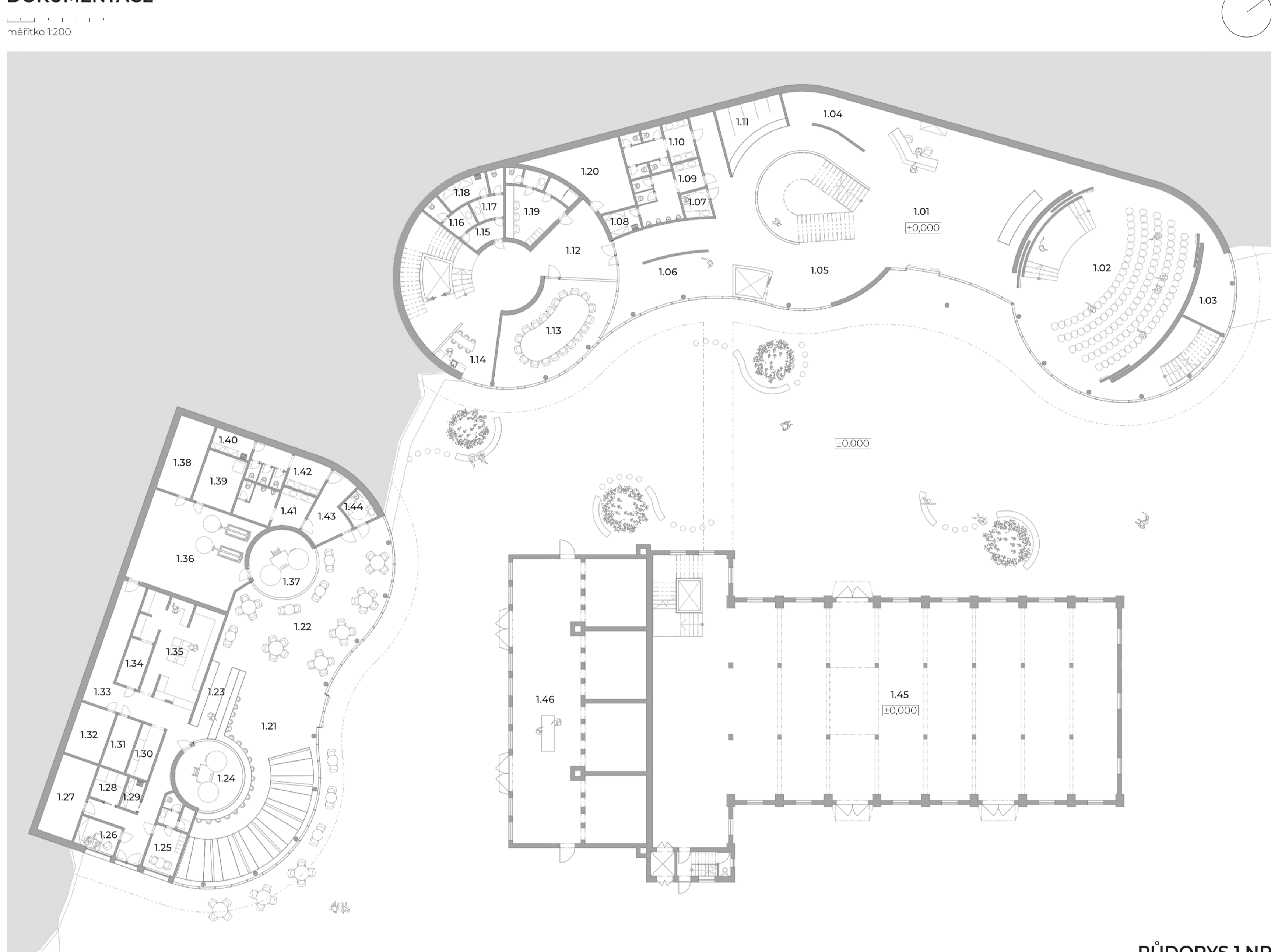
ARCHITEKTONICKÁ SITUACE



HMOTOVÉ ŘEŠENÍ

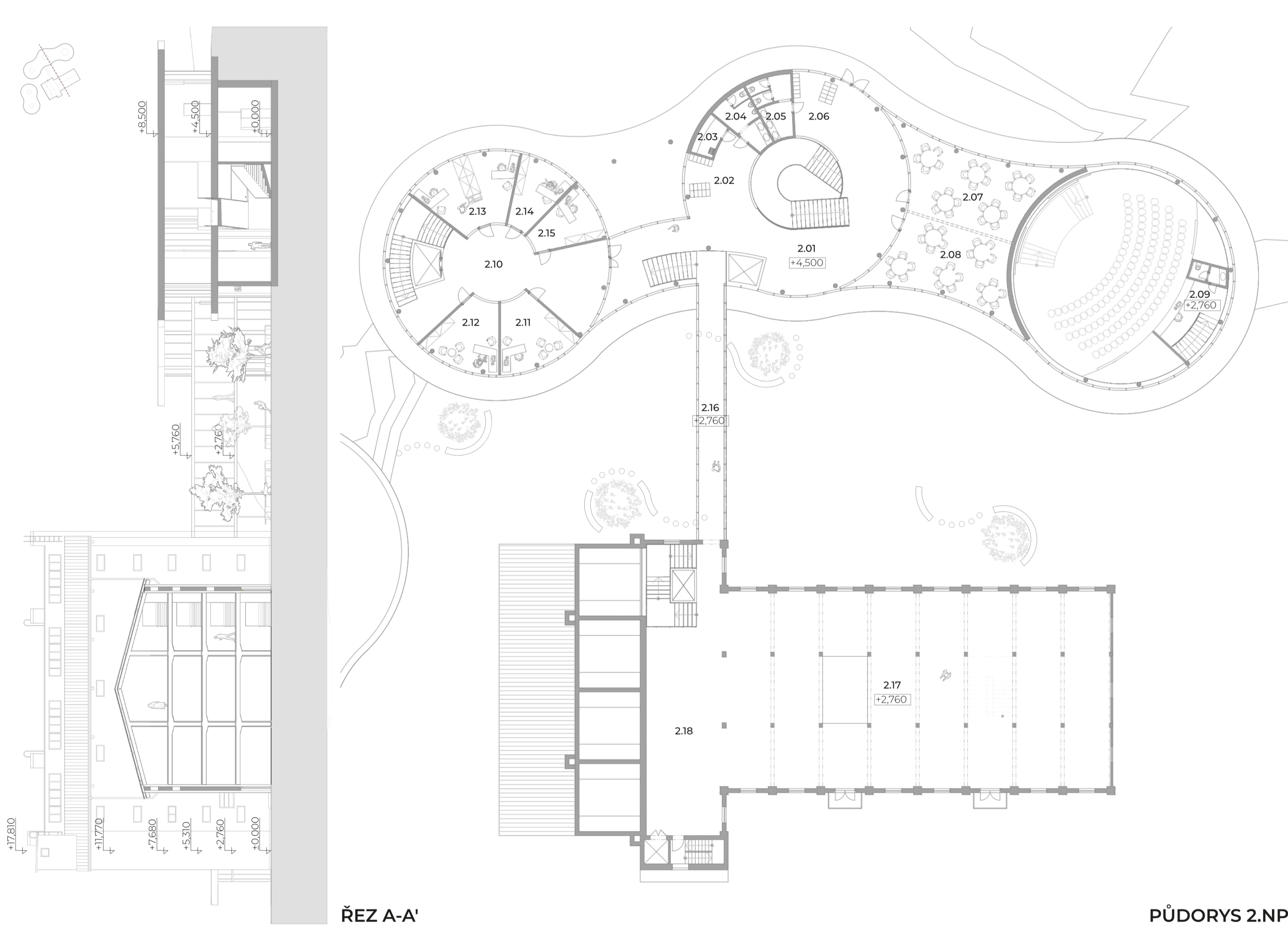


DOKUMENTACE



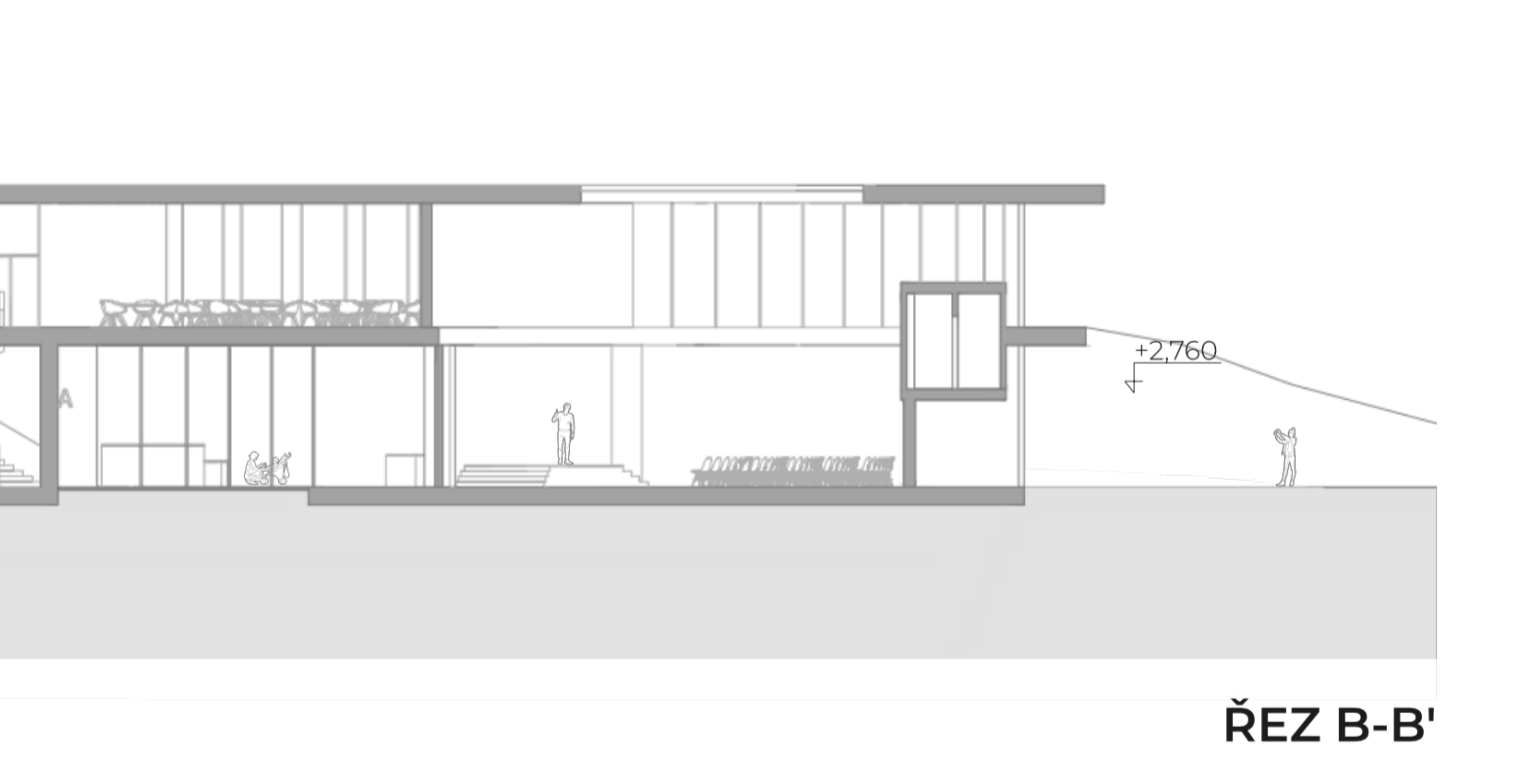
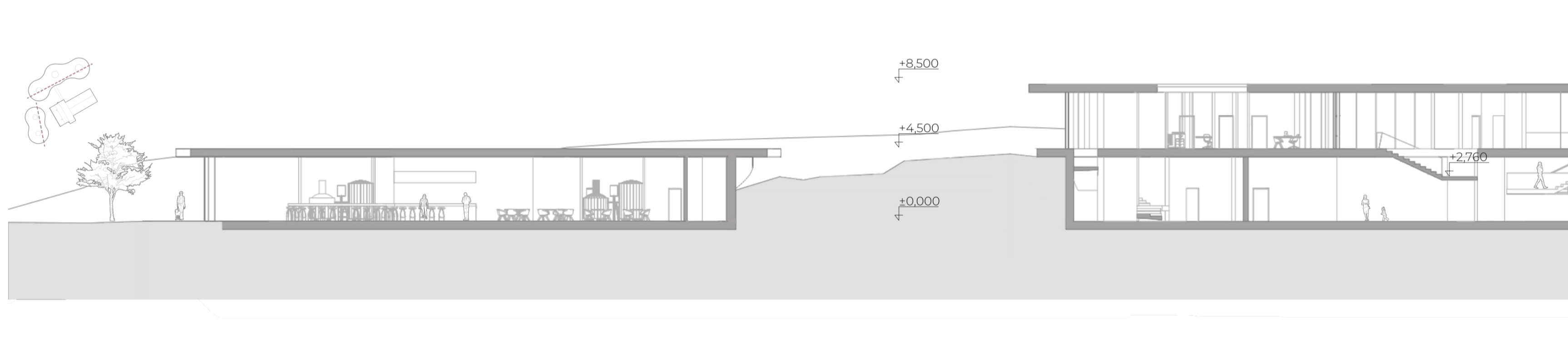
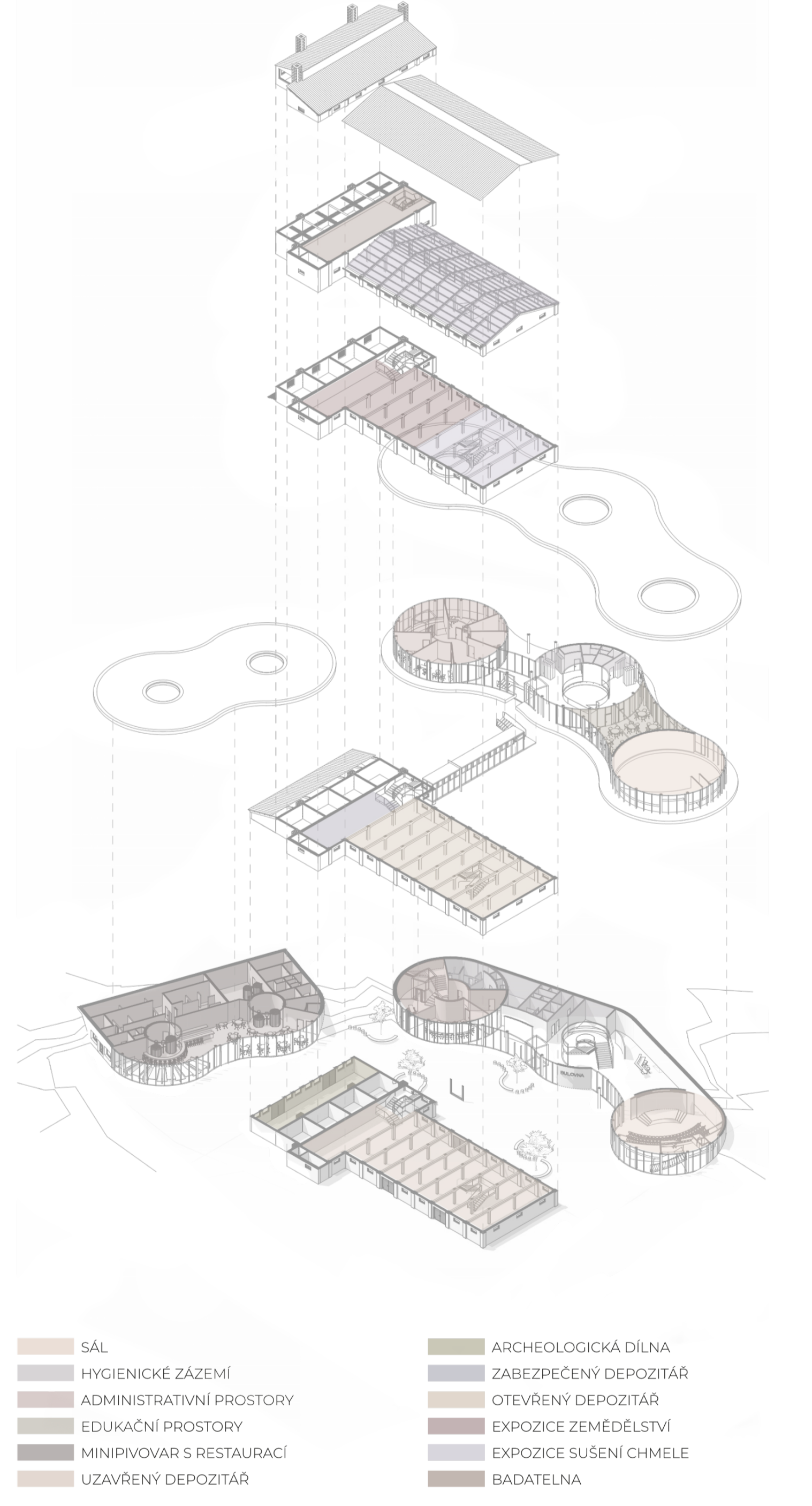
VÝPIS MÍSTNOSTÍ

101	VSTUPNÍ PROSTOR, FOYER	162,28 m ²	124	VÁRNA	19,63 m ²
102	SÁL	164,79 m ²	125	ZÁZEMÍ ZAMĚSTNANCŮ	12,88 m ²
103	SKLAD SÁLU	19,47 m ²	126	KANCELÁŘ	6,63 m ²
104	OBCHOD SE SUVENÝRY	39,46 m ²	127	MÍSTNOST T28	16,52 m ²
105	MANIPULAČNÍ PROSTOR	53,91 m ²	128	CHLAZENÍ ODDAD	5,28 m ²
106	VÝSTAVNÍ PROSTORY	53,50 m ²	129	ÚKLID	3,35 m ²
107	WC INVALIDÉ	3,97 m ²	130	SKLAD NÁPOJÍ	6,75 m ²
108	ÚKLID	4,24 m ²	131	CHLAZENÍ SKLAD	7,51 m ²
109	WC ŽENY	15,84 m ²	132	SUCHÝ SKLAD	12,10 m ²
110	WC MUŽI	17,05 m ²	133	CHODBA	9,12 m ²
111	SÁLNA	25,71 m ²	134	OBALY	6,24 m ²
112	CHODBA	56,80 m ²	135	KUCHYŇNĚ	45,92 m ²
113	ZÁSEDACÍ MÍSTNOST	51,53 m ²	136	KVAŠNÝ A LEŽÁCKÝ SKLAD	57,40 m ²
114	KUCHYŇNA	102,11 m ²	137	VÁRNA	19,63 m ²
115	PŘEDPROSTOR WC	4,39 m ²	138	TECHNICKÁ MÍSTNOST	15,54 m ²
116	WC MUŽI	5,47 m ²	139	SKLAD SLADU, SROTOVNÍK	12,20 m ²
117	WC ŽENY	5,47 m ²	140	ÚKLID	4,88 m ²
118	ÚKLID	6,12 m ²	141	WC MUŽI	14,10 m ²
119	ZÁZEMÍ ÚČINNÍKŮJICH	21,51 m ²	142	WC ŽENY	14,62 m ²
120	TECHNICKÁ MÍSTNOST	28,66 m ²	143	PŘEDPROSTOR WC	1,05 m ²
121	PNVNICE	104,46 m ²	144	WC INVALIDÉ	4,33 m ²
122	ODBYTÍ RESTAURACE	95,66 m ²	145	UZAVŘENÝ DEPOZITÁŘ	537,67 m ²
123	BAR	57,40 m ²	146	ARCHEOLOGICKÁ DÍLNA	104,98 m ²



PROSTOROVÉ ŘEŠENÍ

Areál je jasně rozdělen do tří funkčních celků. Původní vertikální dominantu sušárny je vyhrazena exkluzivně pro **depozitář** a **expozice**. Navazující nízká novostavba ve svahu soustředí veškeré společenské, vzdělávací a **provozní zázemí**, zatímco samostatně stojící objekt při cyklostezce slouží jako **gastro-provoz minipivovaru** s restaurací.



VIZUALIZACE

