



KOMUNITNÍ CENTRUM MĚSTO VELTRUSY

Záměrem návrhu je naplnit současné potřeby obyvatel a vedení města Veltrusy. Funkce jsou členěny do jednotlivých objektů, kde rušnější funkce směřujeme směrem k náměstí a silnici, což tvoří zábranu pro klidnější funkce. Komplex respektuje okolní zástavbu a vytváří tak nejen vhodné zakončení náměstí, ale i kvalitní vjezd do území města Veltrusy.



program / katedra
A+S (Architektura a stavitelství)
K129 (katedra architektury)

autor
AT03

Ateliér architektonické tvorby 3
(3. ročník / 6. semestr)

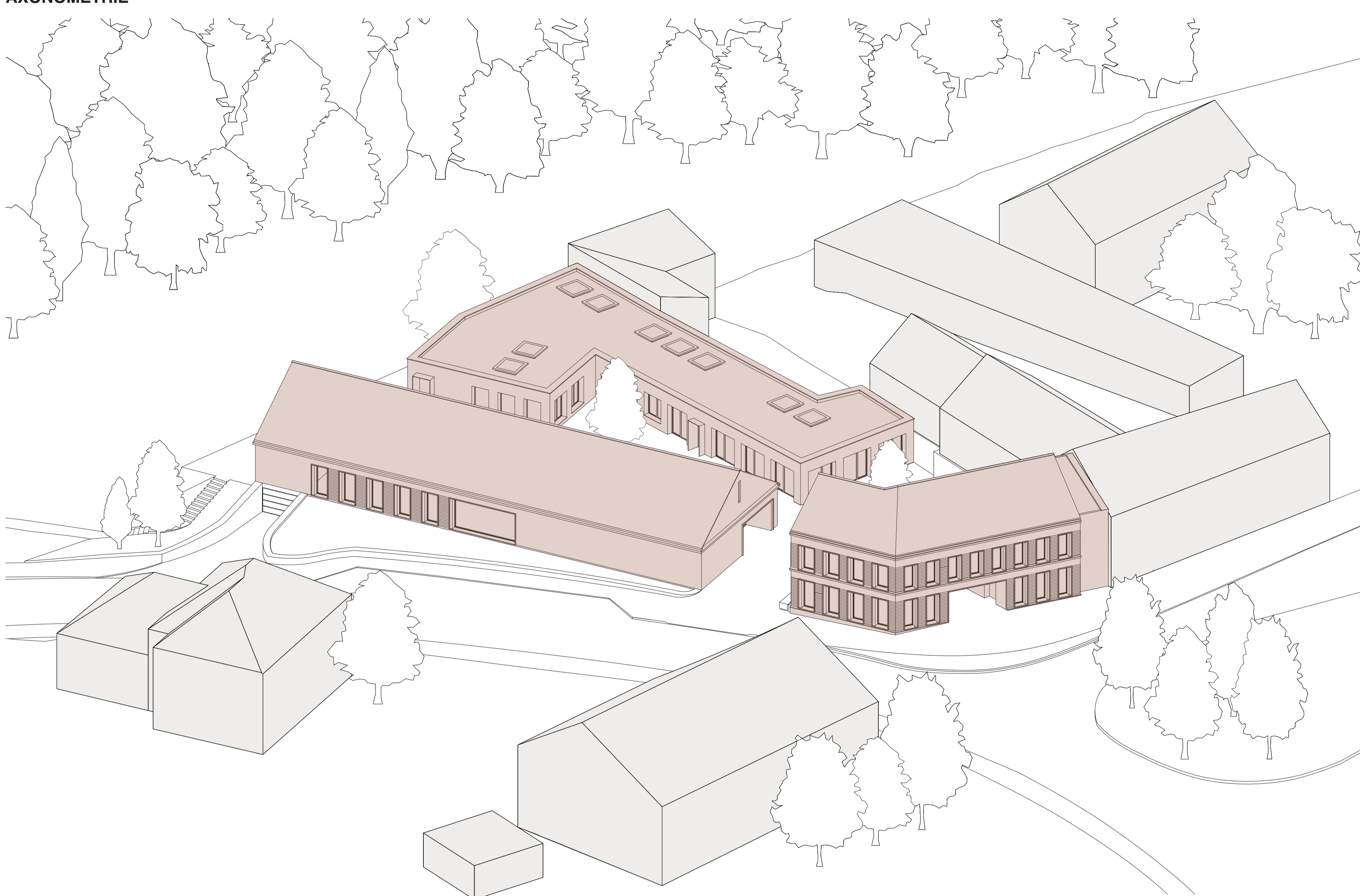
semestr
LS 2025/2026

vedoucí ateliéru
Ing. arch. Michal Šmolík
Ing. arch. Radek Zýkan



autor práce
**Pavel
Kušej**

AXONOMETRIE



IDEA ŘEŠENÍ

Konceptem je zachování původní hmoty hostince a přístavby společně se dvěma samostatnými objekty.

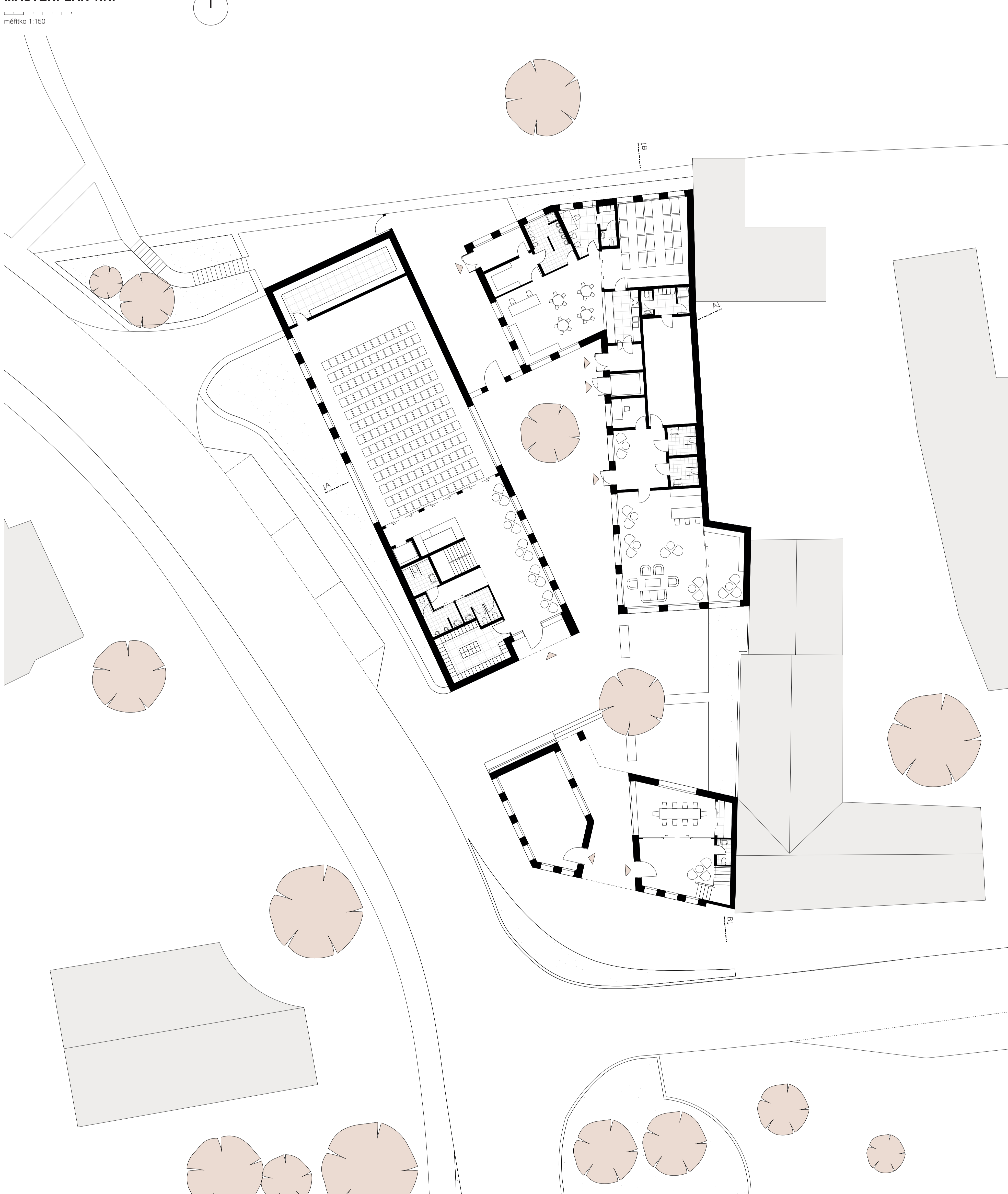
Hlavní budova směrem k náměstí obsahuje prostor pro retail a prostory kanceláří. Objekt je dvoupodlažní stavba se šikmou střechou a omlitanou fasádou se stukovou vyzdobou. Náchází se zde 5 butikových kanceláří v druhém nadzemním podlaží v rozmezí 15 až 21 metrů čtverečních.

Druhou budovou je multifunkční sál pro 200 osob, který se nachází za hlavní budovou u silnice, odkud se přijíždí do Veltrus. Svým vzhledem navazuje na hlavní budovu a tím vytváří jednotný vstup do území města. Samotný sál má plochu 170 m². Náchází se zde také prostorný multifunkční vstupní foyer s možností samostatného využití například pro rauly. Sál je navíc propojen s podzemními garážemi.

Třetím objektem je budova dětské skupiny a seniorů. Tento objekt nabízí nejvíce soukromý díky svému umístění na pozemku. Objekt je jednopodlažní cihelná stavba se zelenou střechou.

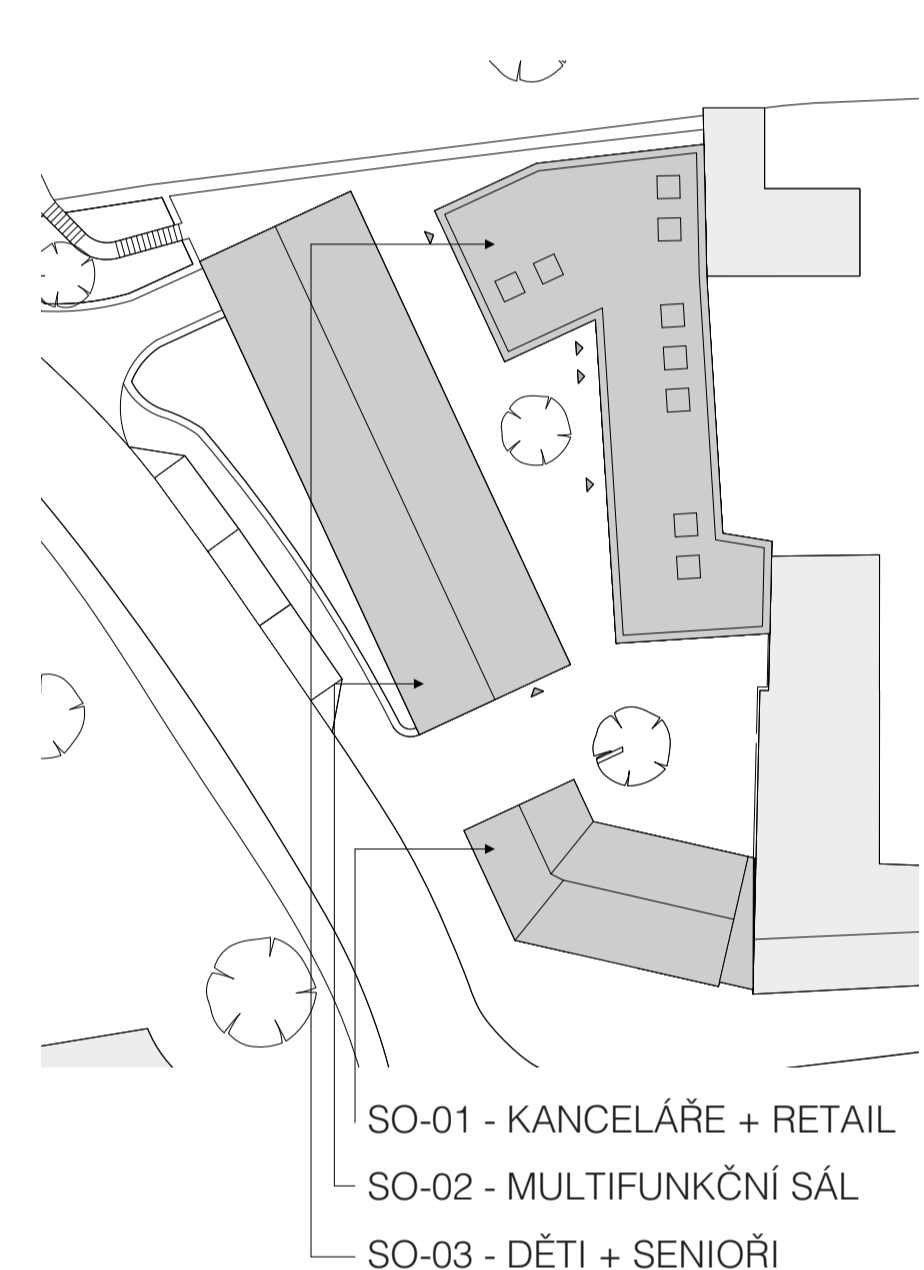


MASTERPLAN 1.NP



PROSTOROVÉ ŘEŠENÍ

Rozměšlení budov v areálu

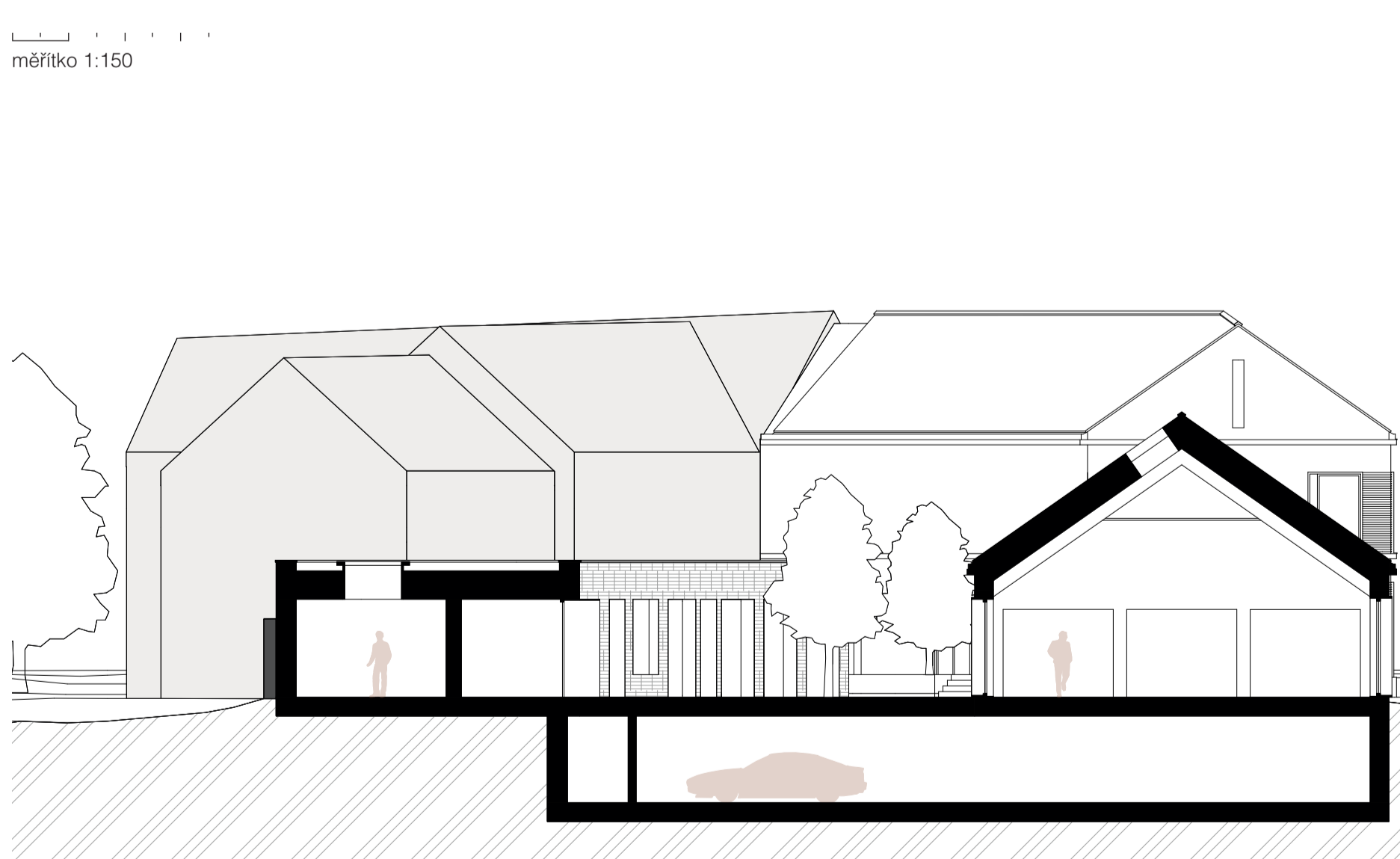


SO-01 - KANCELÁŘE + RETAIL
SO-02 - MULTIFUNKČNÍ SÁL
SO-03 - DĚTI + SENIÓŘI

LEGENDA MÍSTNOSTÍ :

PODLAŽÍ	SO	NÁZEV MÍST.	PLOCHA(m ²)
1NP	01	RETAIL	38,5
		VSTUPNÍ HALA	22,5
		ZASED. MÍST.	22,3
		KUCHYŇKA	2,9
		WC HOSTÉ	2,0
1NP	02	VSTUP. FOYER	66,7
		ŠATNA	18,2
		WC ŽENY	6,4
		WC MUŽI	6,0
		WC INV.	5,0
		BAR	6,2
		MULTI. SÁL	170,0
		SKLAD	30,0
		VSTUP - DĚTI	8,0
		ŠATNA	8,1
1NP	03	WC DĚTI	11,0
		HERNA	50,0
		SPACI MÍST.	40,0
		KANCELÁŘ	8,2
		ZÁZEMÍ	4,0
		PŘÍPRAVA JÍDLA	15,7
		VSTUP - SENIÓŘI	18,5
		KANCELÁŘ	7,0
		REHABILITACE	31,0
		ZÁZEMÍ	8,0
2NP	01	WC ŽENY / ŽENY	4,9
		WC INV. / MUŽI	4,9
		SPOLEČENSKÁ MÍST.	60,0
		ČTECI KOUTEK	16,1
		KANCELÁŘ	20,6
2NP	01	KANCELÁŘ	18,0
		KANCELÁŘ	20,4
		KANCELÁŘ	20,0
		KANCELÁŘ	15,0
		WC MUŽI	2,4
1PP	02	WC ŽENY	2,4
		KUCHYŇKA	3,2
		ARCHIV	3,1
		TECHNICKÁ MÍST.	26,0
		ZÁZEMÍ	10,5
1PP	02	SKLAD	26,1
		ZÁZEMÍ ÚČINKUJÍCÍ	8,3
		SKLAD ÚČINKUJÍCÍ	5,4

ŘEZ A



ŘEZ B



SITUACE

Veltrusy lze definovat jako lokalitu s jedinečným historickým, kulturním i přírodním charakterem. Město leží nedaleko Kralup nad Vltavou a je známé především svým rozsáhlým zámečným areálem a krajinářským parkem.

1. Zámek a jeho zámečký park

Atmosféra Veltrus je klidná a venkovská, zároveň však nese významné historické dědictví spojené s barokní architekturou a kulturními památkami. Místo nabízí propojení přírodního prostředí s historickou urbanizovanou zástavbou, což vytváří atraktivní prostor pro rekreaci, turistiku i kulturní aktivity.

Díky své poloze v blízkosti Prahy a dobré dopravní dostupnosti představují Veltrusy významné regionální centrum s charakterem historického města zasazeného do cenné krajinné oblasti.

2. Hlavní příjezd z Prahy / Kralup nad Vltavou

Ve městě se nachází základní škola, mateřská škola směrem na jih a nově zrekonstruované kulturní centrum směrem na východ umístěné na kompozici ose zámečkého parku

3. ZS / MŠ

4. Kulturní centrum

