



# PENTAXIS



## ATA3

semestr  
LS 2025/2026

vedoucí ateliéru

doc. Ing. arch. Luboš Krytl

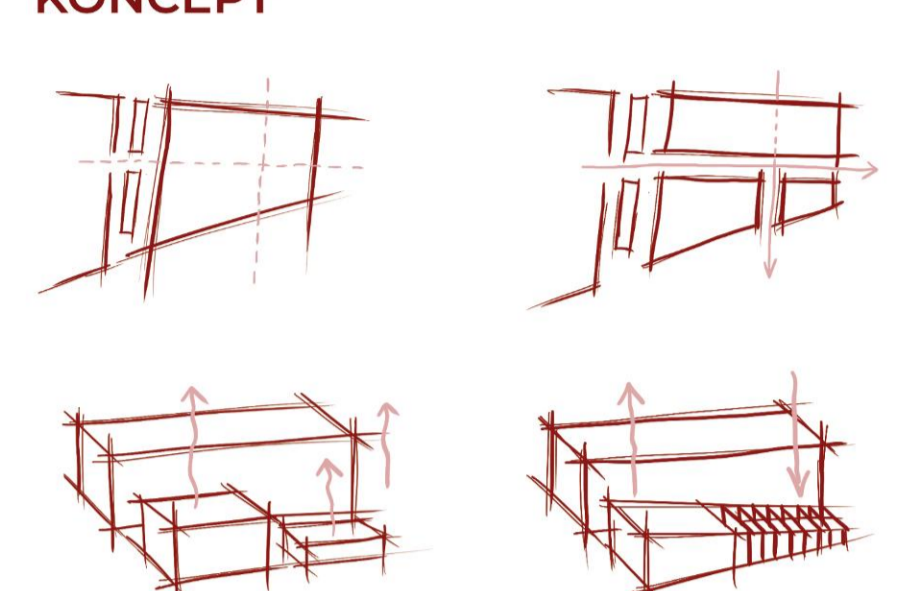
Ing. arch. Jan Sabart

Ing. arch. Radek Jakeš



autorka práce  
**Veronika Štuhlová**

## KONCEPT



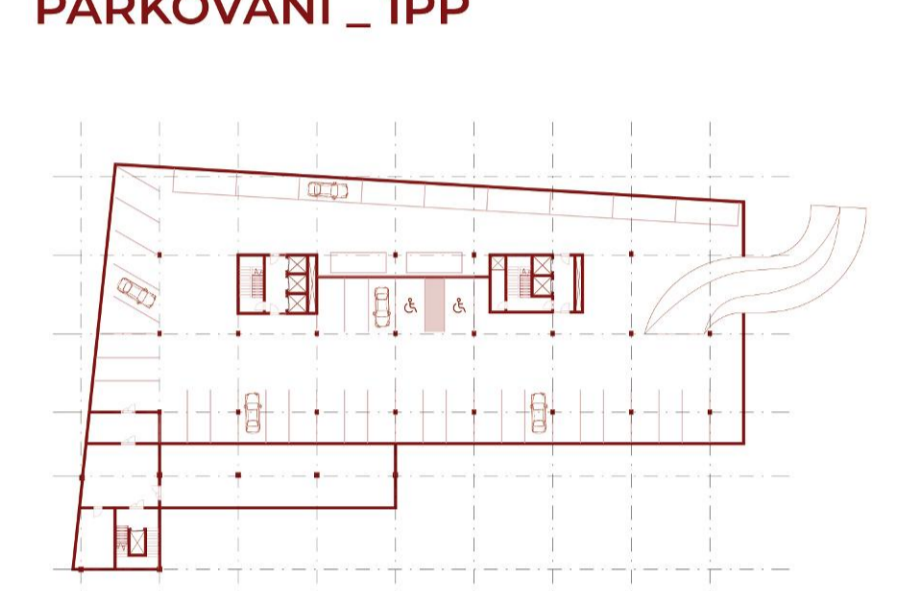
## STATISTIKA

Objekt je navržen jako flexibilní administrativní budova s fasádou o pravidelném rastru, který umožňuje variabilní uspořádání vnitřních prostor. Administrativní podlaží jsou řešena v systému shell & core s možností sdílení na samostatné nájemní jednotky i open space. Aktivní parter s retailovými jednotkami reaguje na veřejný prostor, zatímco ve 2. NP je budova propojena linkem s otevřenými prostory food-courts, které podporují přirozený pohyb lidí v území a celodenní využití areálu.

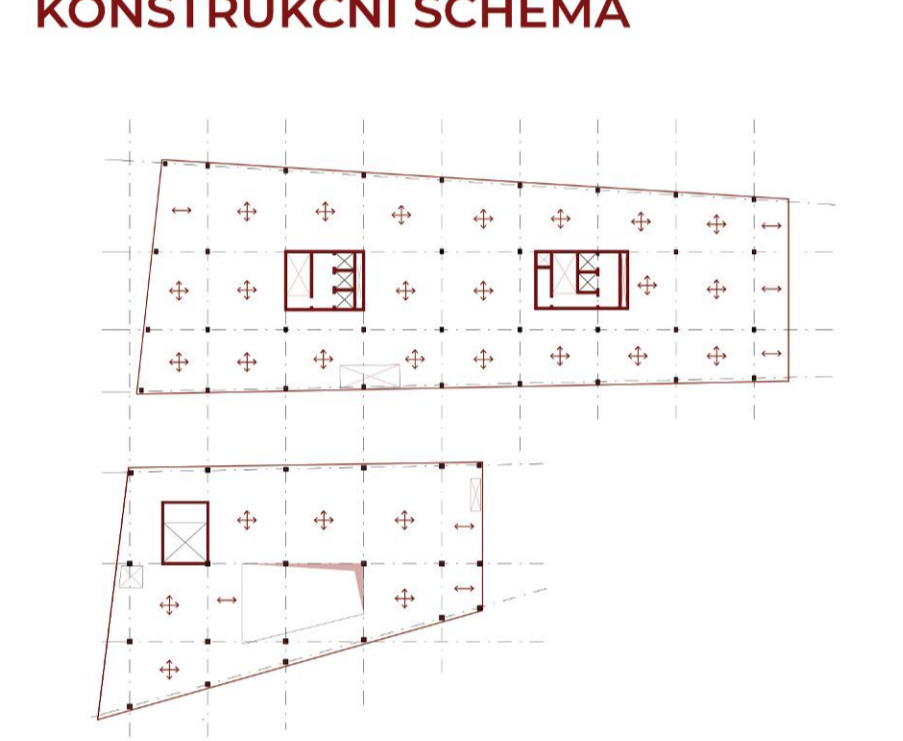
## BILANCE

	HPP [m <sup>2</sup> ]	stání	žóna 2
Administrativa	6 320	127	19 - 70
Retail v přízemí	1 580	23	4 - 13
Food-court	2 145	54	8 - 30
<b>Celkem</b>	<b>10 045</b>	<b>204</b>	<b>31 - 112</b>
Invalide	-	10	2 - 5

## PARKOVÁNÍ \_ 1PP

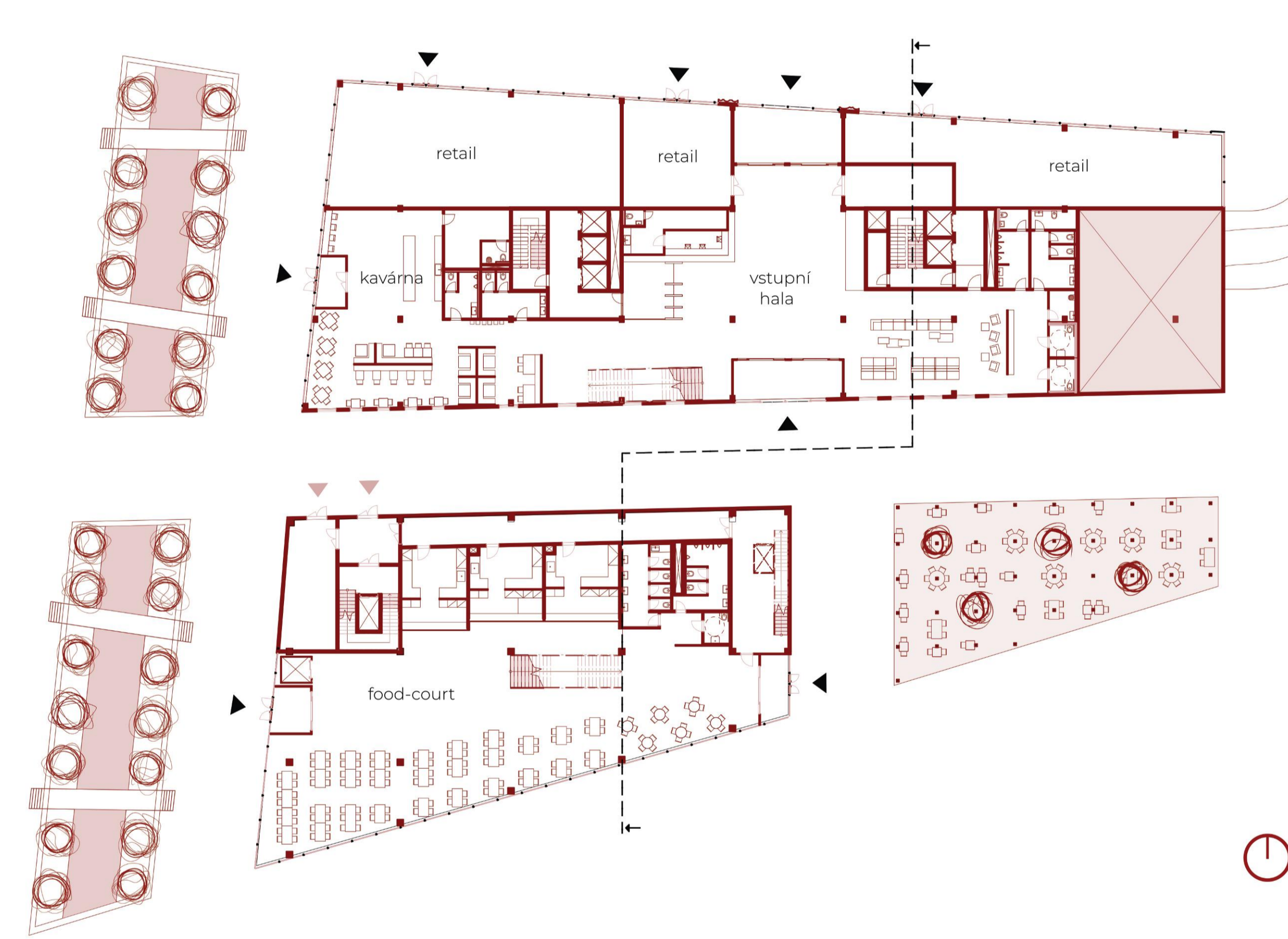


## KONSTRUKČNÍ SCHÉMA



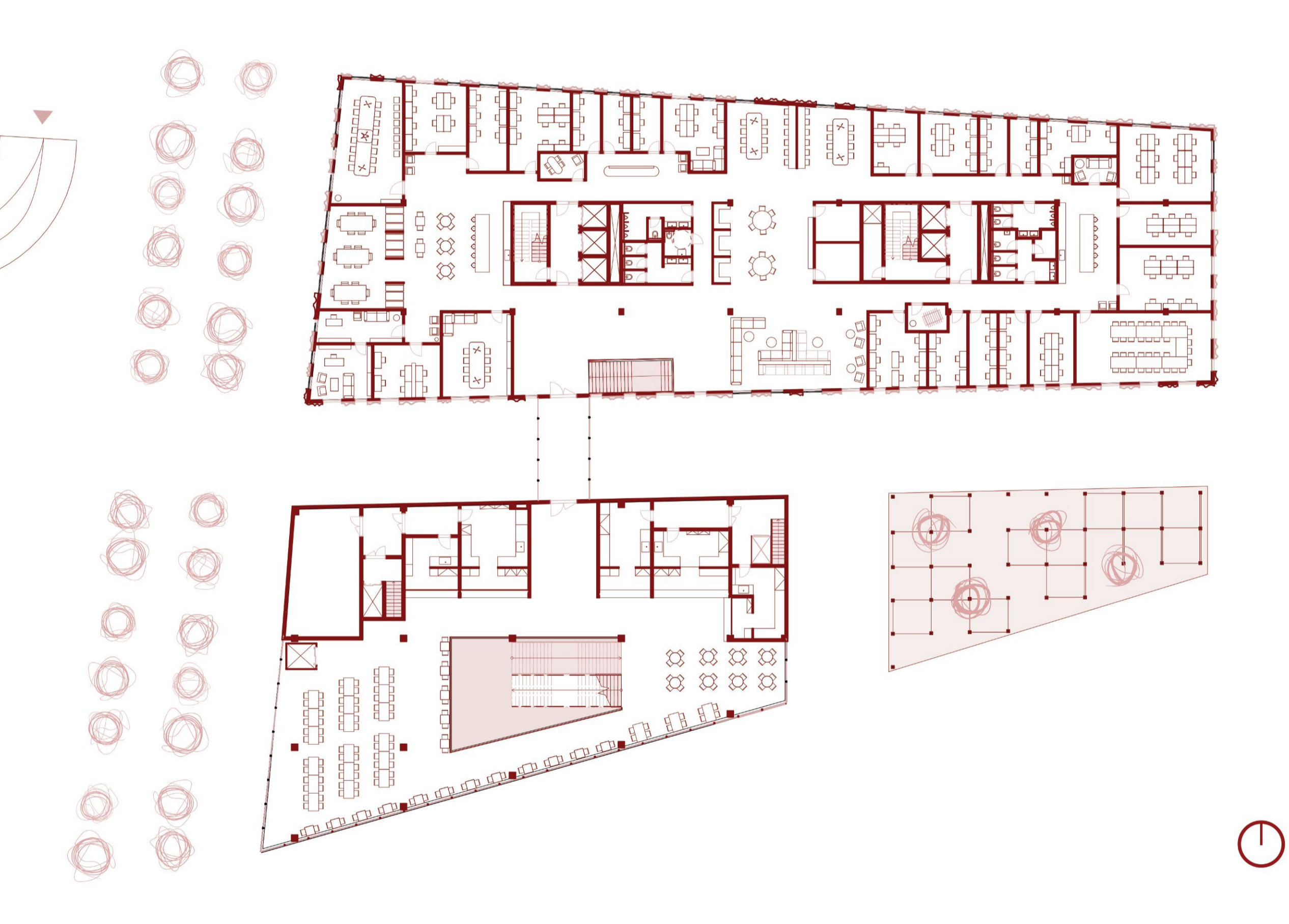
## PŮDORYS \_ 1NP

měřítko 1:300



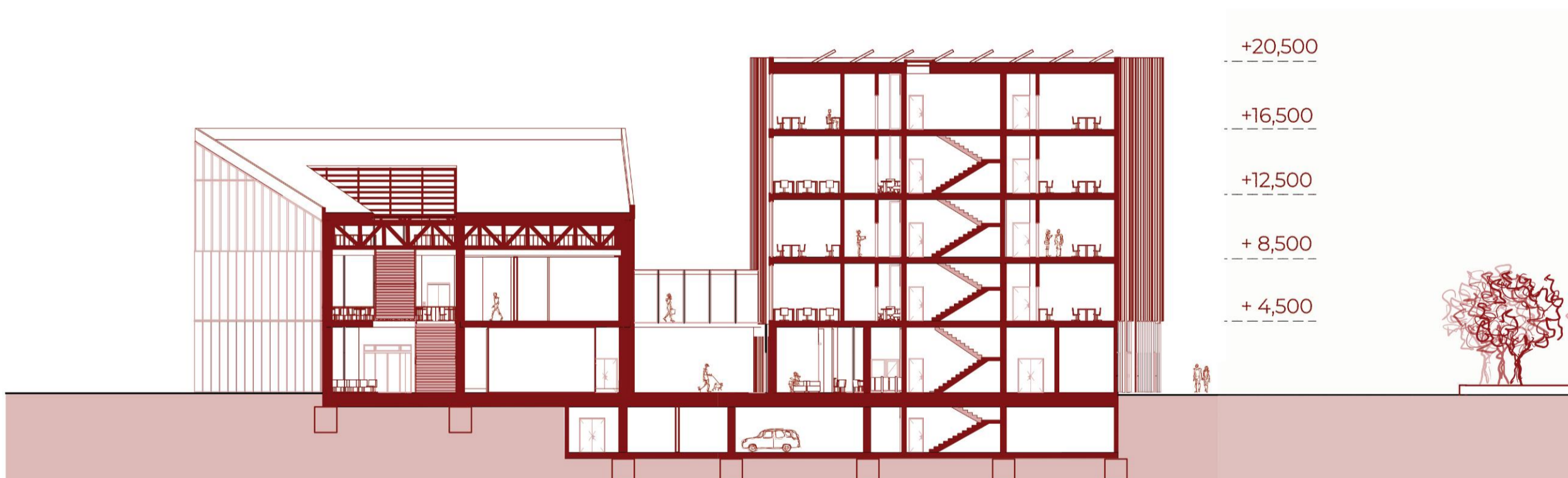
## PŮDORYS \_ 2NP

měřítko 1:300



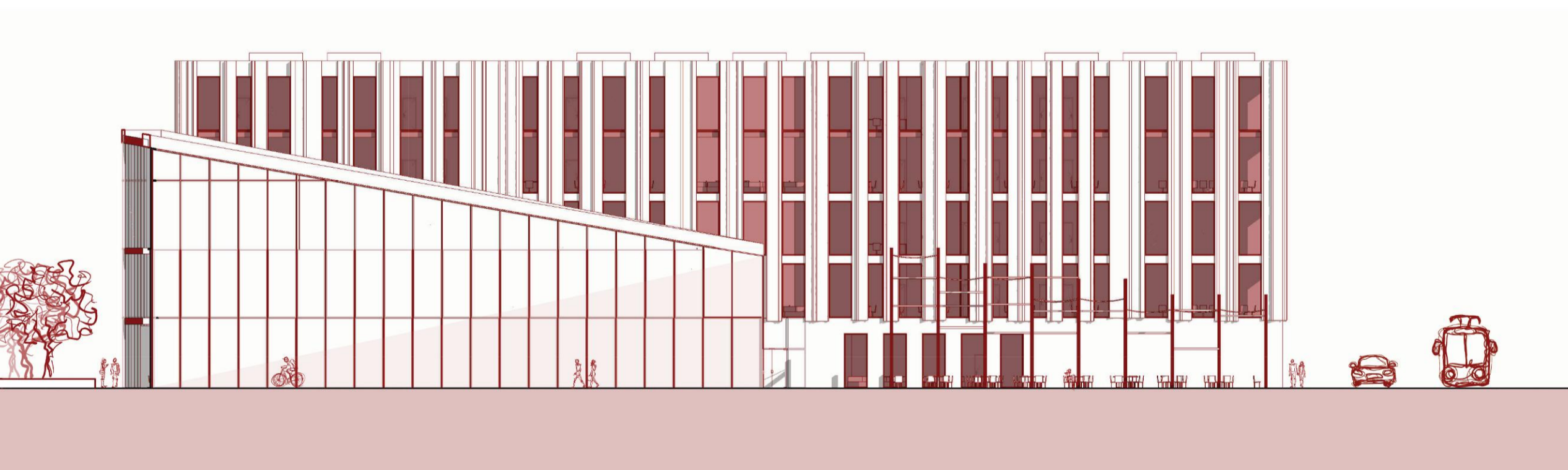
## ŘEZ \_ PŘÍČNÝ

měřítko 1:300



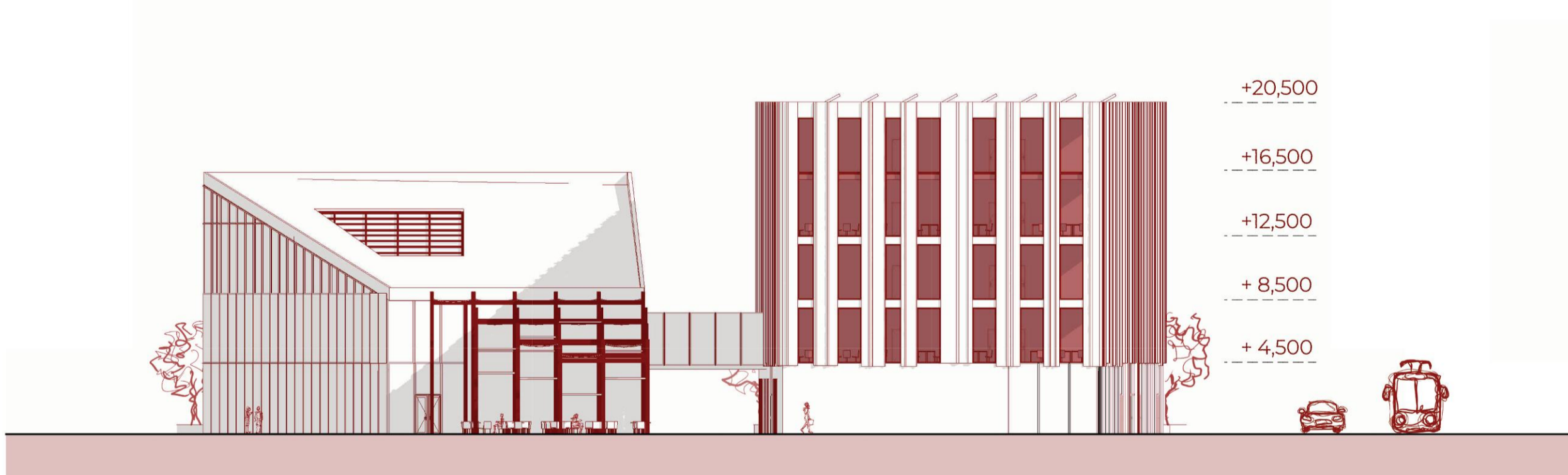
## POHLED \_ SEVERNÍ

měřítko 1:300



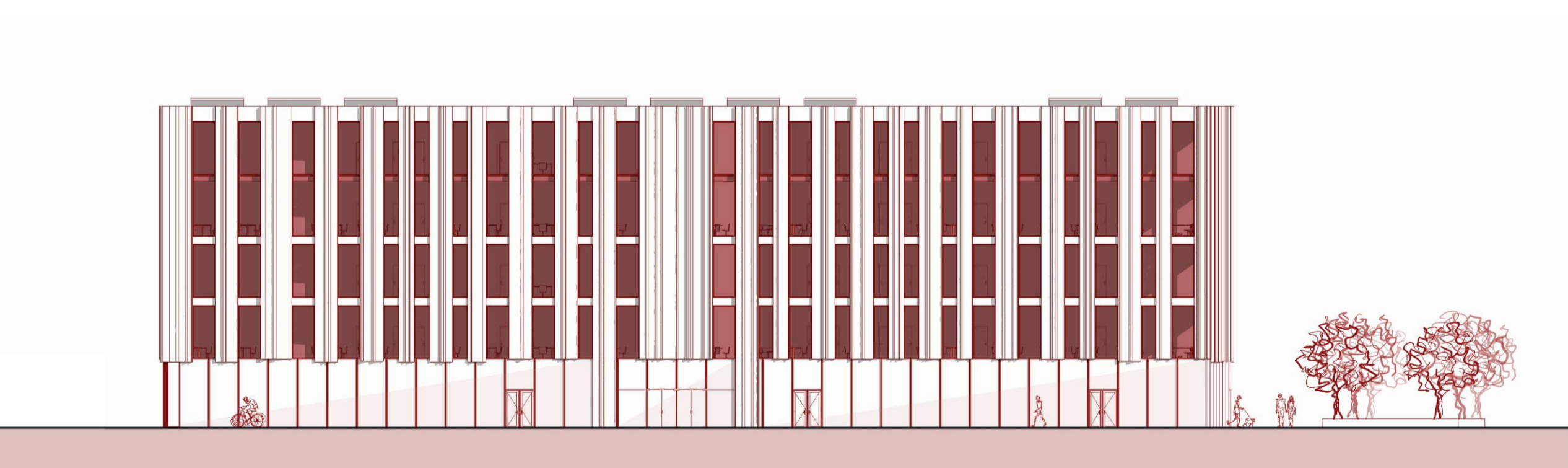
## POHLED \_ VÝCHODNÍ

měřítko 1:300

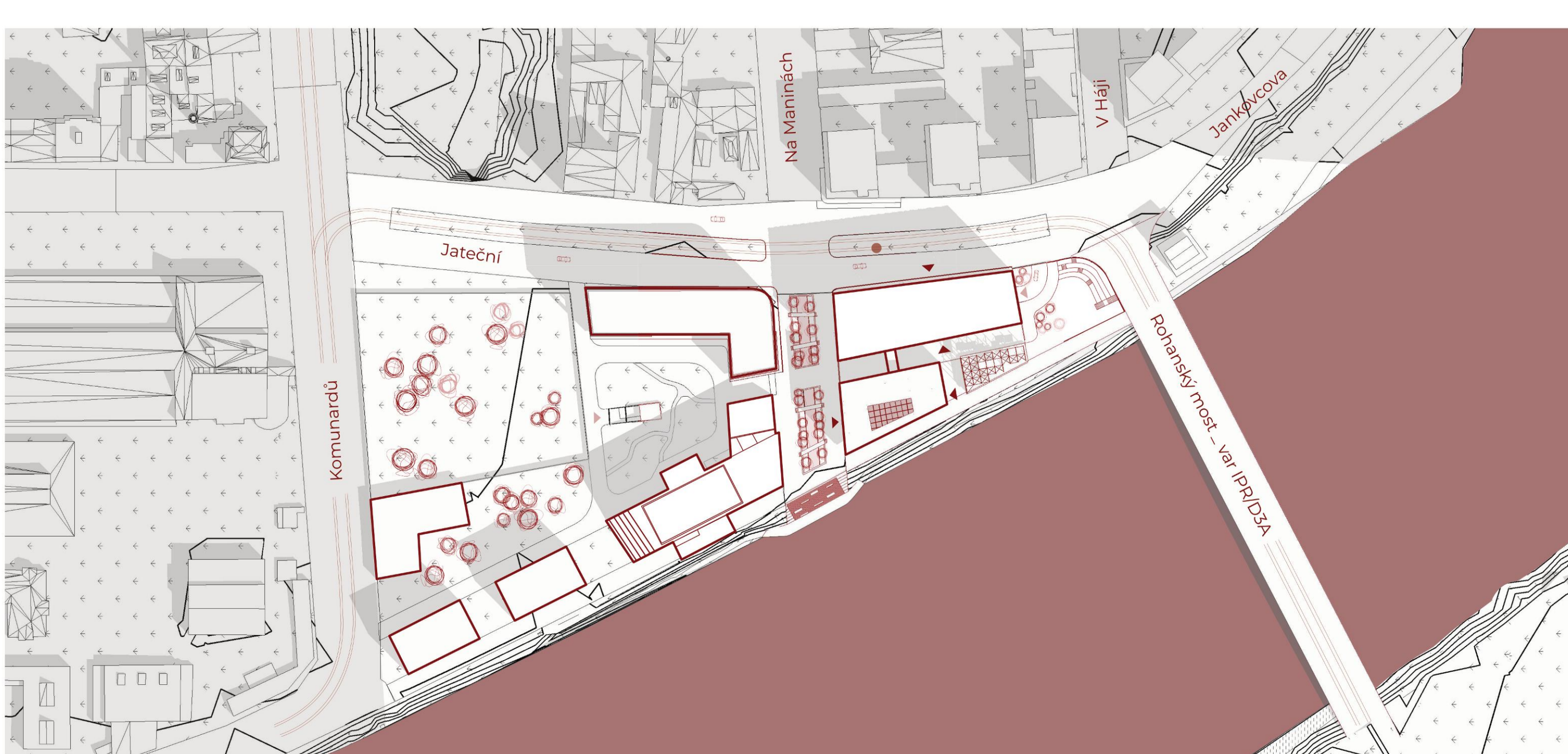


## POHLED \_ JIŽNÍ

měřítko 1:300



## SITUACE \_ M 1500



## SCHWARZPLAN \_ M 15000



## URBAN \_ KONCEPT



Návrh vychází z proměny bývalého industriálního území v živou část města. Zachované sílo tvoří hlavní orientační bod a identitu místa, kolem které se soustředí nové aktivity. Důraz je kladen na propojení území s okolní strukturou Holešovic, návštěvu a cyklostezku se skateparkem. Vzniká tak prostupné území s kvalitními veřejnými prostory podporujícími sport, rekreaci i každodenní život.

## BILANCE

	plocha [m <sup>2</sup> ]	podíl [%]
Zastavěná plocha	4 810	16
Zpevněná plocha	5 610	18
Zeleň	20 310	66
<b>Celkem</b>	<b>30 730</b>	<b>100</b>