



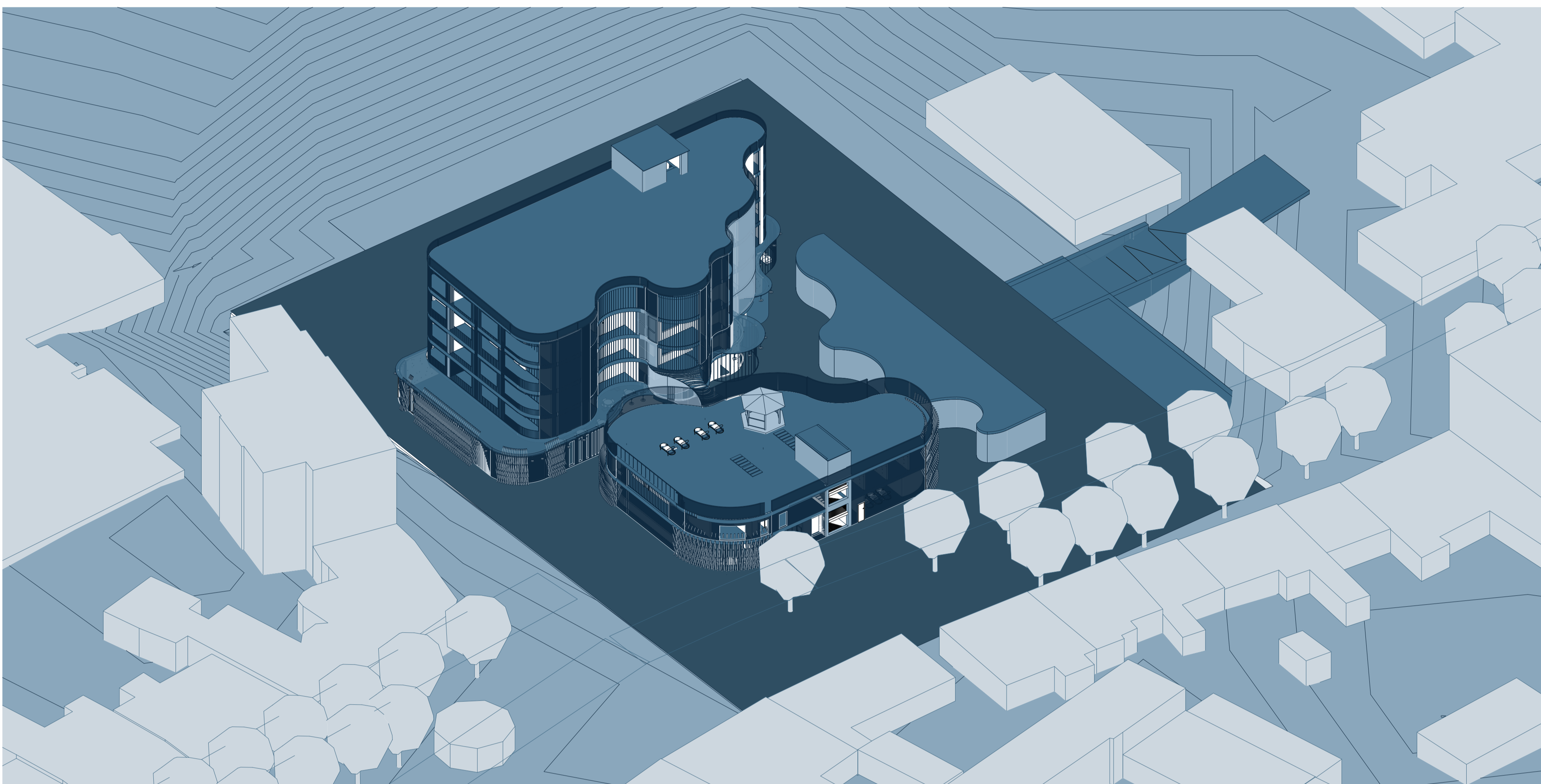
LÁZNĚ PODĚBRADY

LÁZEŇSKÝ POLYFUNKČNÍ OBJEKT

A+S (Architektura a stavitelství)
k129 (katedra architektury)
atelier
AT03
LS 25/26

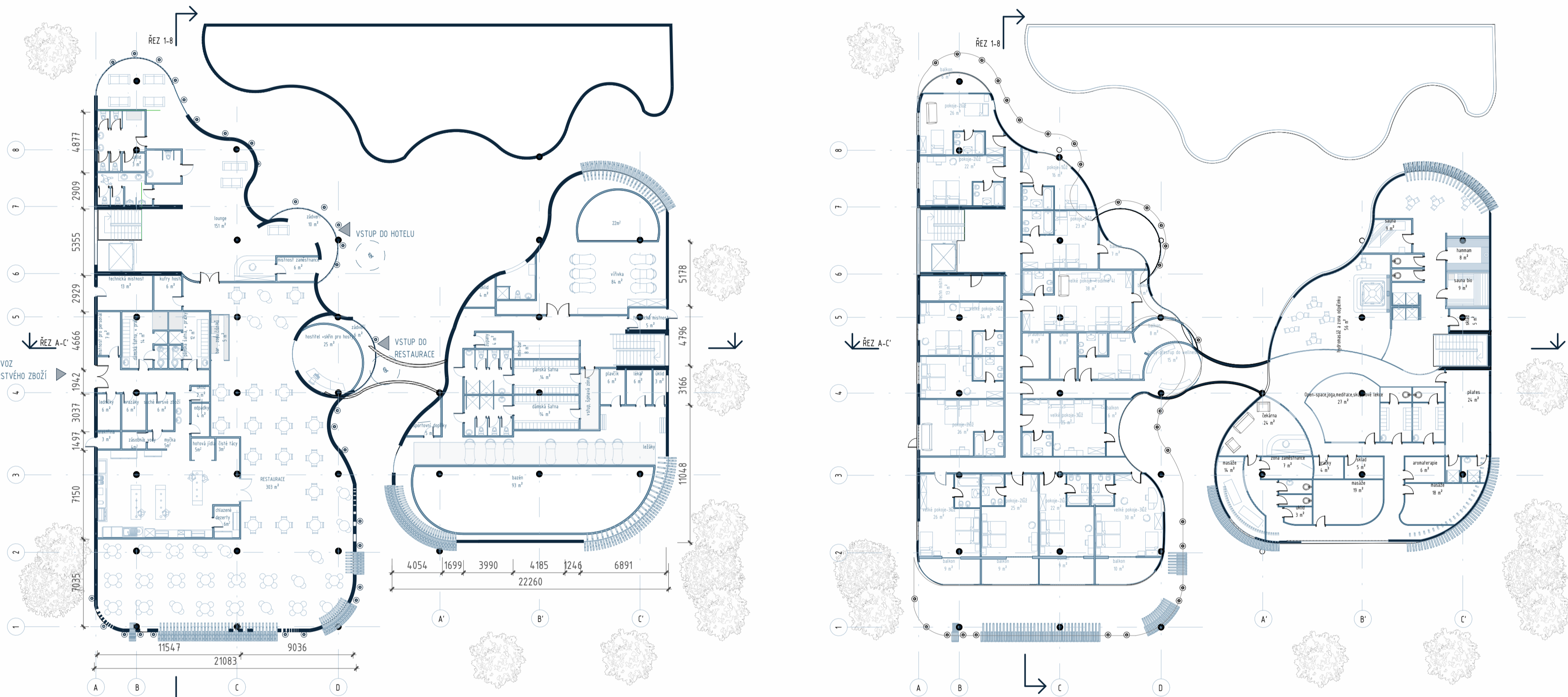
Anna Kholodenko
vedoucí atelieru
Ing.arch Mařej Boháč
Ing.arch Sabina Havráňková

AXONOMETRIE



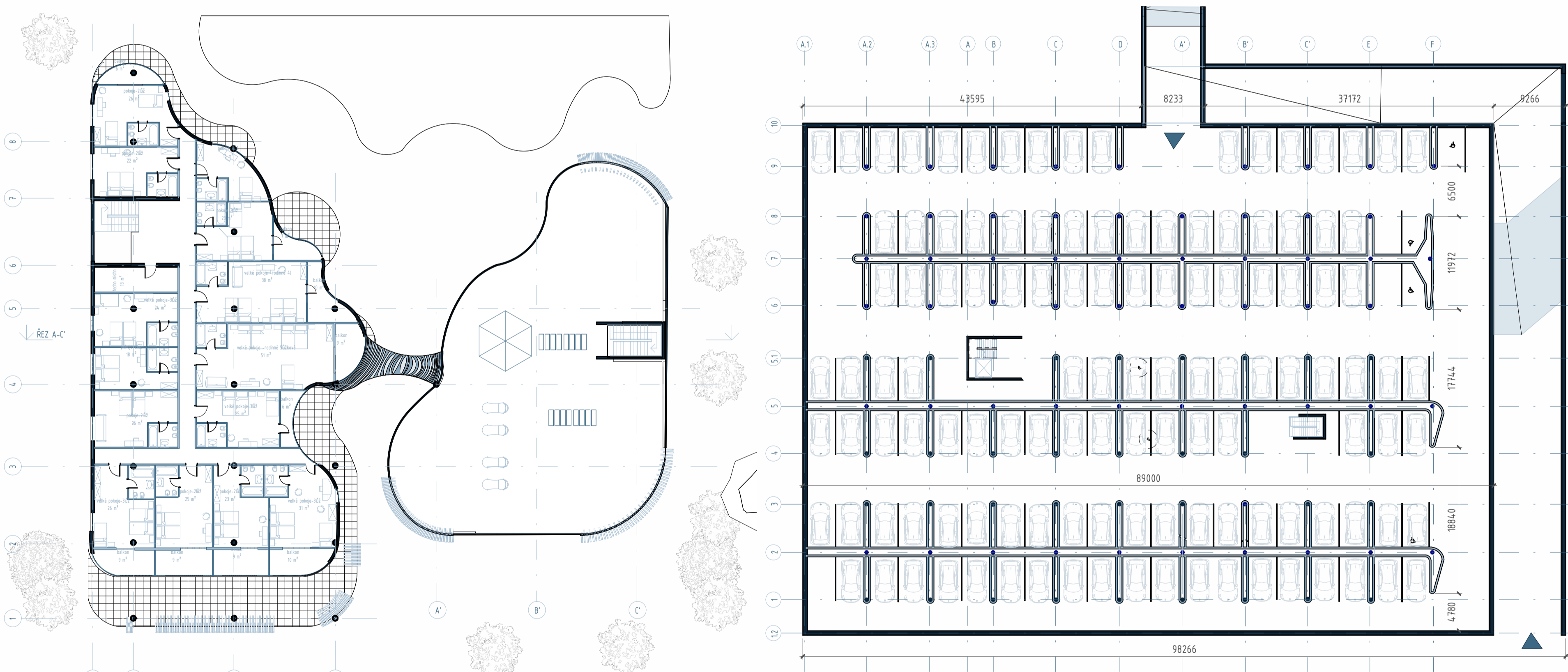
DOKUMENTACE

1:250



1NP

2NP

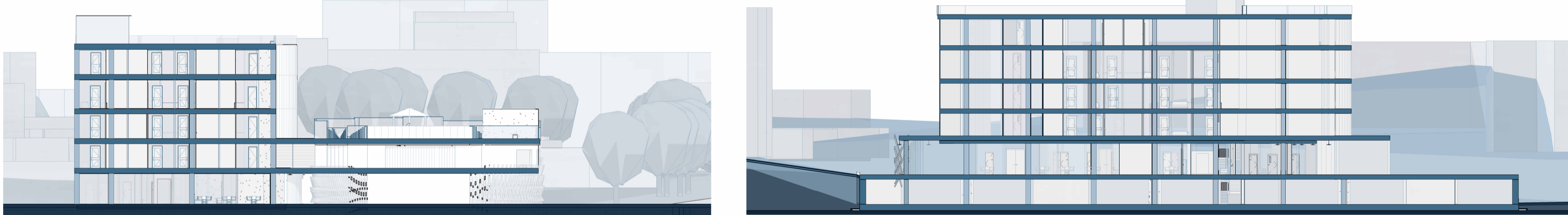


3-SNP

PODZEMNÍ GARÁŽE

POHLEDY

1:300



JIŽNÍ

VÝCHODNÍ



ŘEZ A-C



ŘEZ 1-8

SITUACE

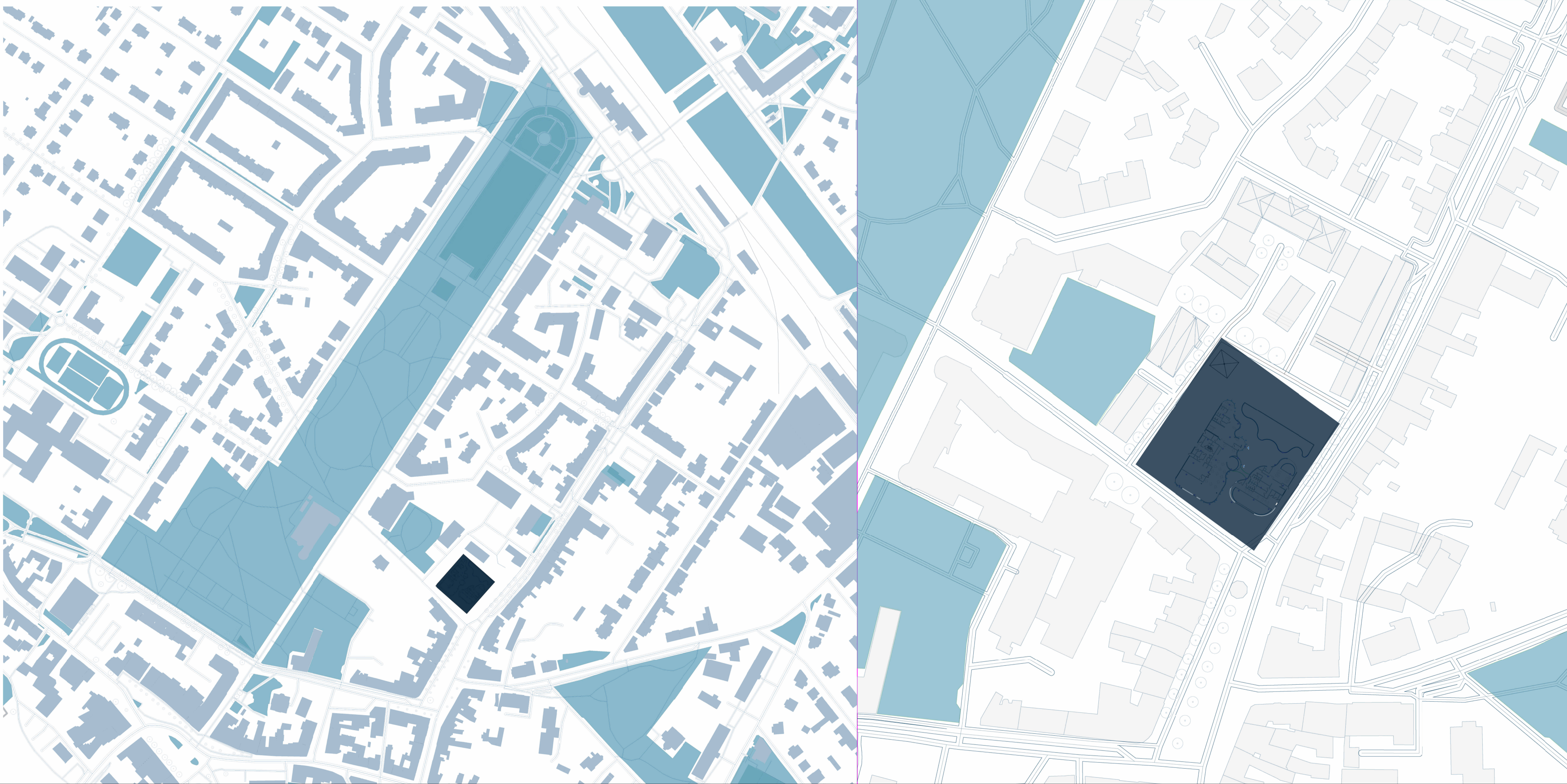
1:3000

Navrhovaný wellness hotel a spa komplex se nachází ve městě Poděbrady, které je významným lázeňským centrem Středočeského kraje.

Lokalita se vyznačuje kvalitním napojením na městskou infrastrukturu, dobrou dostupností veřejné dopravy a blízkostí historického centra města.

V bezprostředním okolí se nacházejí veřejná prostranství, městská zástavba a rozsáhlé zelené plochy navazující na lázeňský park a břehy řeky Labe.

Umístění objektu využívá atraktivní rekreační potenciál území a podporuje propojení obytných a wellness funkcí s lázeňským charakterem města. Návrh reaguje na okolní urbanistickou strukturu a přispívá k rozvoji turistického a relaxačního zázemí Poděbrad.

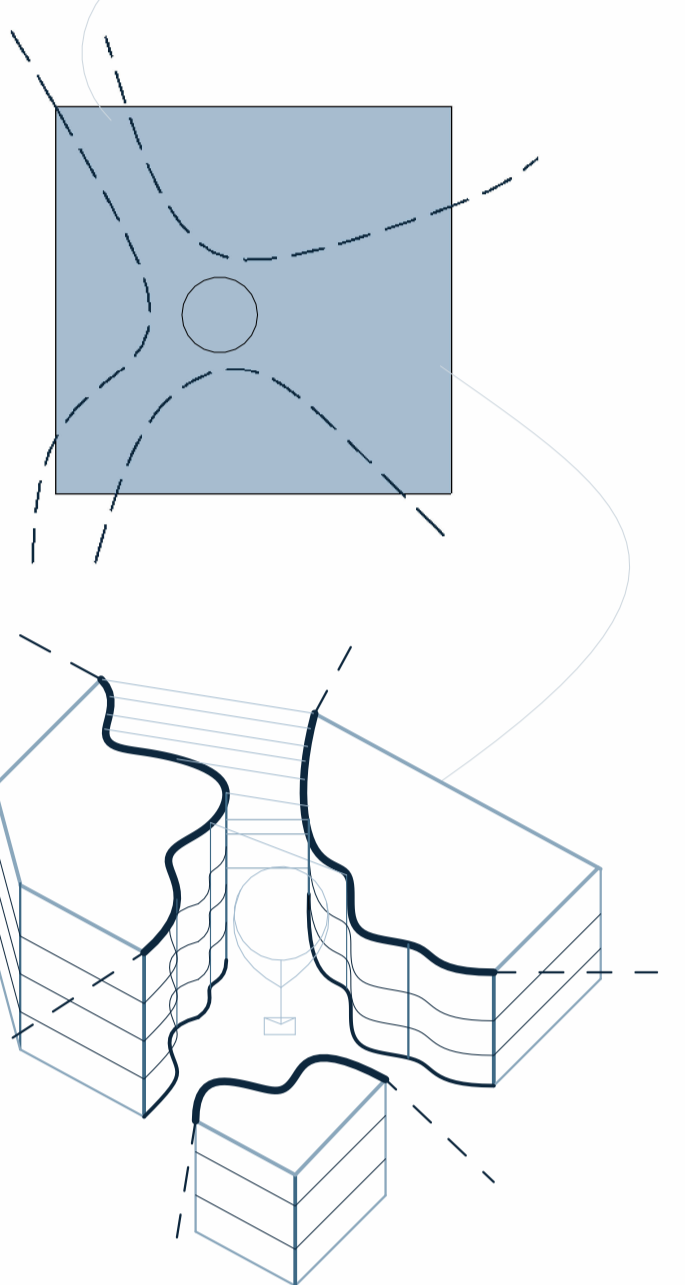


IDEA ŘEŠENÍ

Hlavním záměrem bylo vytvořit multifunkční a přístupný objekt, který by sloužil jak k aktivnímu odpočinku, tak k klidnému a umírněnému odpočinku, a to jak pro děti, tak pro dospělé.

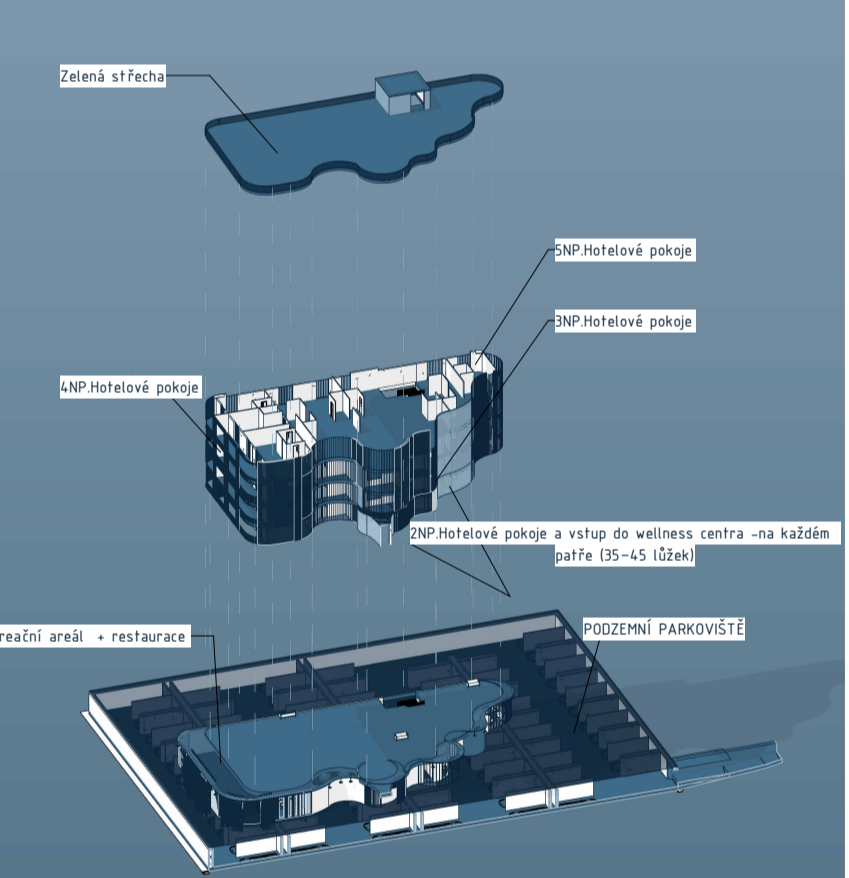
KONCEPT

Tvar budovy a její hlavní koncept představuje řeka, která jakoby obklopuje stěny objektu a vytváří tak přírodní a rekreační podtext města Poděbrady.

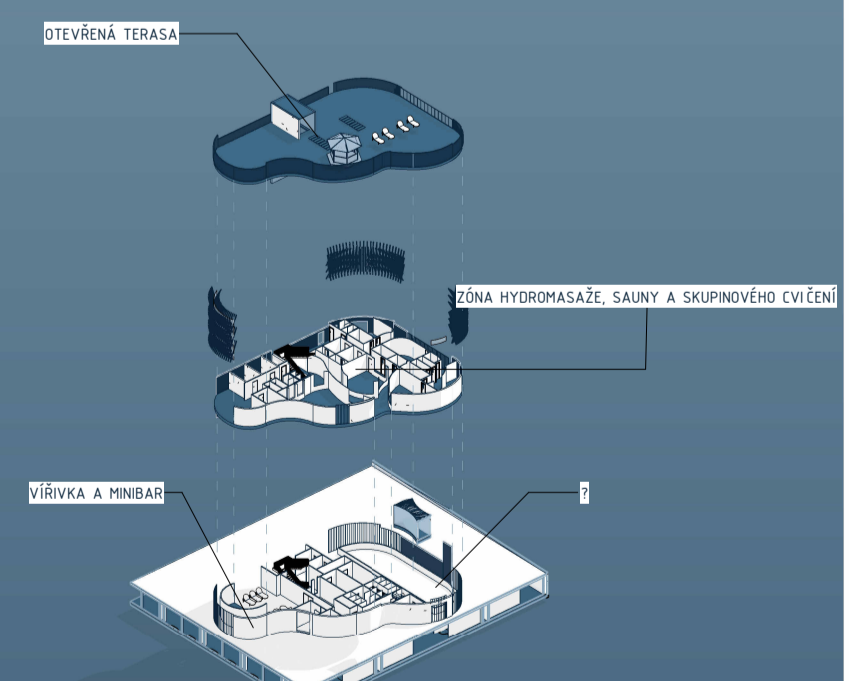


PROSTOROVÉ ŘEŠENÍ

Většinu budovy tvoří hotel (2.-5. patro), recepce a restaurace se samostatným vchodem. Na hlavní fasádě budovy se rovněž nachází lounge a vitražové okny.



SPA zóna je návštěvníkům přístupná z druhého patra hotelové budovy. Přechod z hotelové budovy je možný po lávce. V budově SPA se na jedné straně nachází recepce, masážní místnosti, aromaterapie a technické místnosti. Na druhé straně jsou umístěny 2 sauny, hamman, relaxační zóna a hydromasáž. Prostor druhého patra lázní doplňuje také zóna pro jógu (polootvěřený prostor). V přízemí se nacházejí mokré zóny: bazén a samostatná zóna s vířivkou. U vchodu je také k dispozici minibar. Přechod do bazénu je možný po schodech z druhého patra.



SITUACE ŠIRŠÍCH VZTAHŮ

1:7000

Řešené území se nachází ve městě Poděbrady, které díky své poloze v blízkosti Prahy a tradici lázeňství patří mezi významná rekreační centra Středočeského kraje.

