

LÁZNĚ PODĚBRADY

LÁZEŇSKÝ POLYFUNKČNÍ OBJEKT

A+S (ARCHITEKTURA A STAVITELSTVÍ)
K129 (KATEDRA ARCHITEKTURY)

AT03

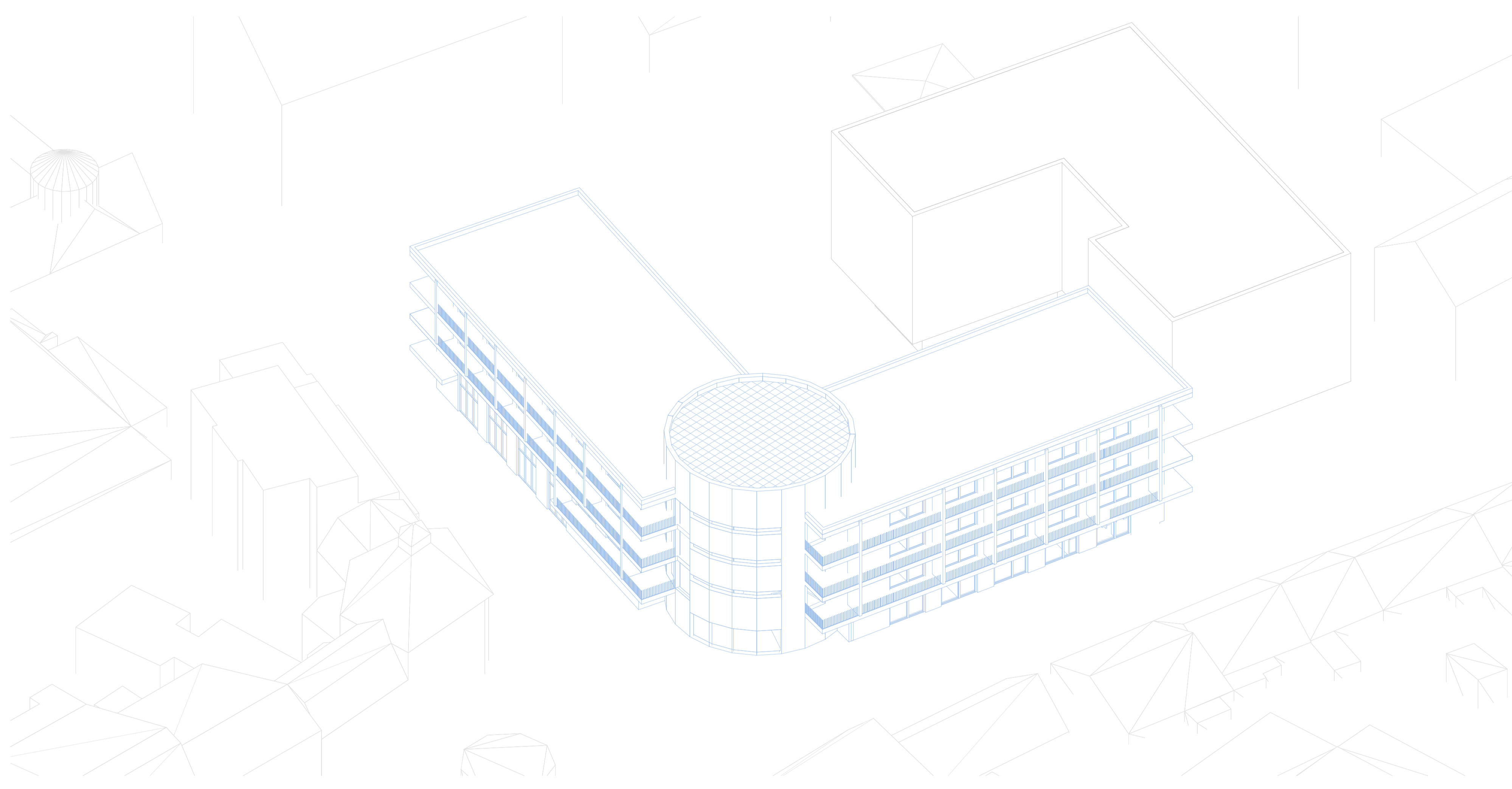
LS 2025/26

autorka práce
Magdaléna
Havlíková

Vedoucí ateliéru

Ing. arch. Matěj Boháč
Ing. arch. Sabina Havráňková

AXONOMETRIE



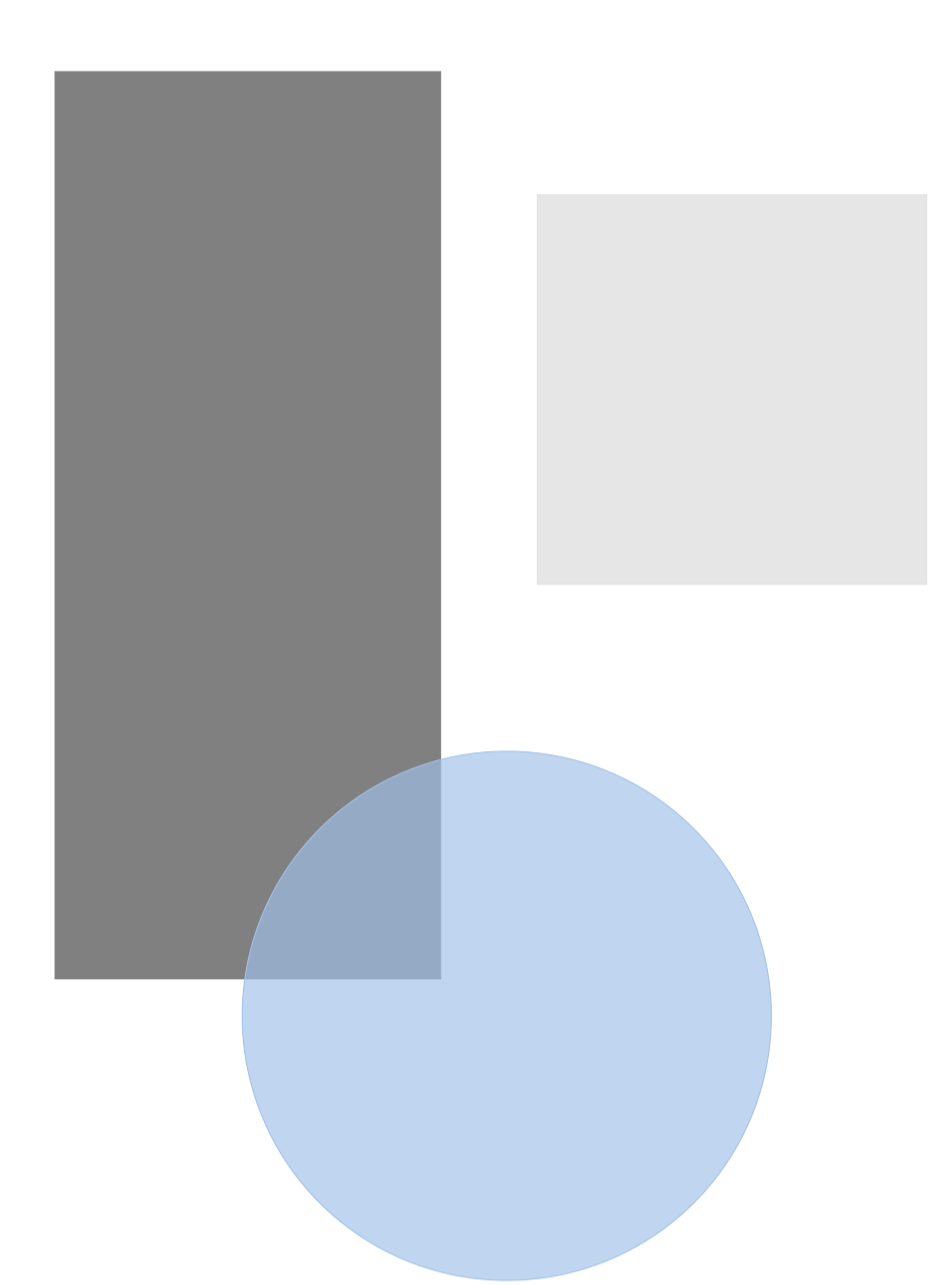
KONCEPT ŘEŠENÍ

Předložený návrh lázeňského komplexu je založen na principech čisté geometrie a harmonické rovnováhy. Hlavním cílem projektu bylo vytvořit prostor, který už od prvního pohledu komunikuje klid, stabilitu a bezpečnost, které jsou pro relaxaci a uzdravní účinky klíčové. Geometrie zde nefunguje pouze jako estetický prvek, ale jako základní stavební kámen celého užívateľského zážitku.

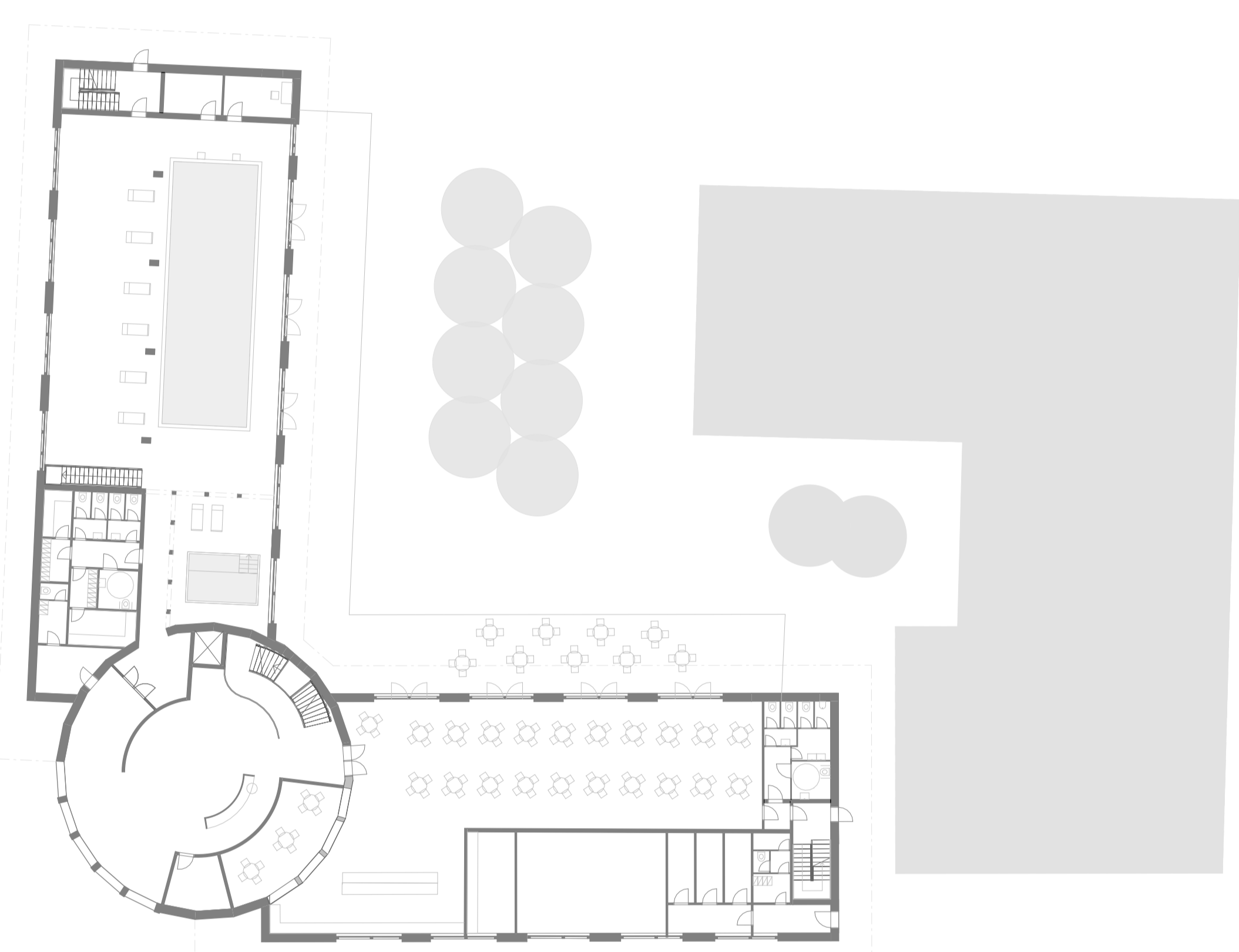
Návštěvník do lázní vstupuje přes jasně definovanou osovou symetrii. Tato hlavní osa rozděluje prostor na harmonické celky a silnicí vede klyčky dovněka od nárožního vnějšího světa směrem k tichému nitru. Použití základních geometrických tvarů, jako jsou čtverec a kruh, má hluboký symbolický funkční význam. Základní jasná a prvotní úhly ztvárněných struktur reprezentují stabilitu, uzemnění a řád. Křivkové prvky v podobě bazénů a stropních světlíků vnášejí do prostoru dynamiku, plynulost a nekonečnou kolébku vody.

Románová se v projektu projevuje nejen v půdorysném řešení, ale také v kontrastu materiálů a vnitřní prostoru. Masivní, těžké betonové stěny jsou vyváženy lehčími akrylovými plochami a jemností vnitřní hladiny. Světlo a stín jsou v navzájem dialogu. Díky promyšlené geometrii stěpných otvorů pronikají sluneční paprsky do interiéru v přesně určených úhlech a vytvářejí uklidňující vizuální rytmus, který se mění v průběhu celého dne.

Tento lázeňský koncept dokazuje, že propojení přírodních geometrických kompozic s organickým prvkem vody vytváří dokonalou synergi. Výsledkem je esteticky vyvážená prostředí, kde každý detail dává smysl a kde fyzická rovnováha prostoru přímo napomáhá k dosažení vnitřní rovnováhy každého návštěvníka. Lázně se tak stávají bazén, kde se řád pokývá s uvolněním.

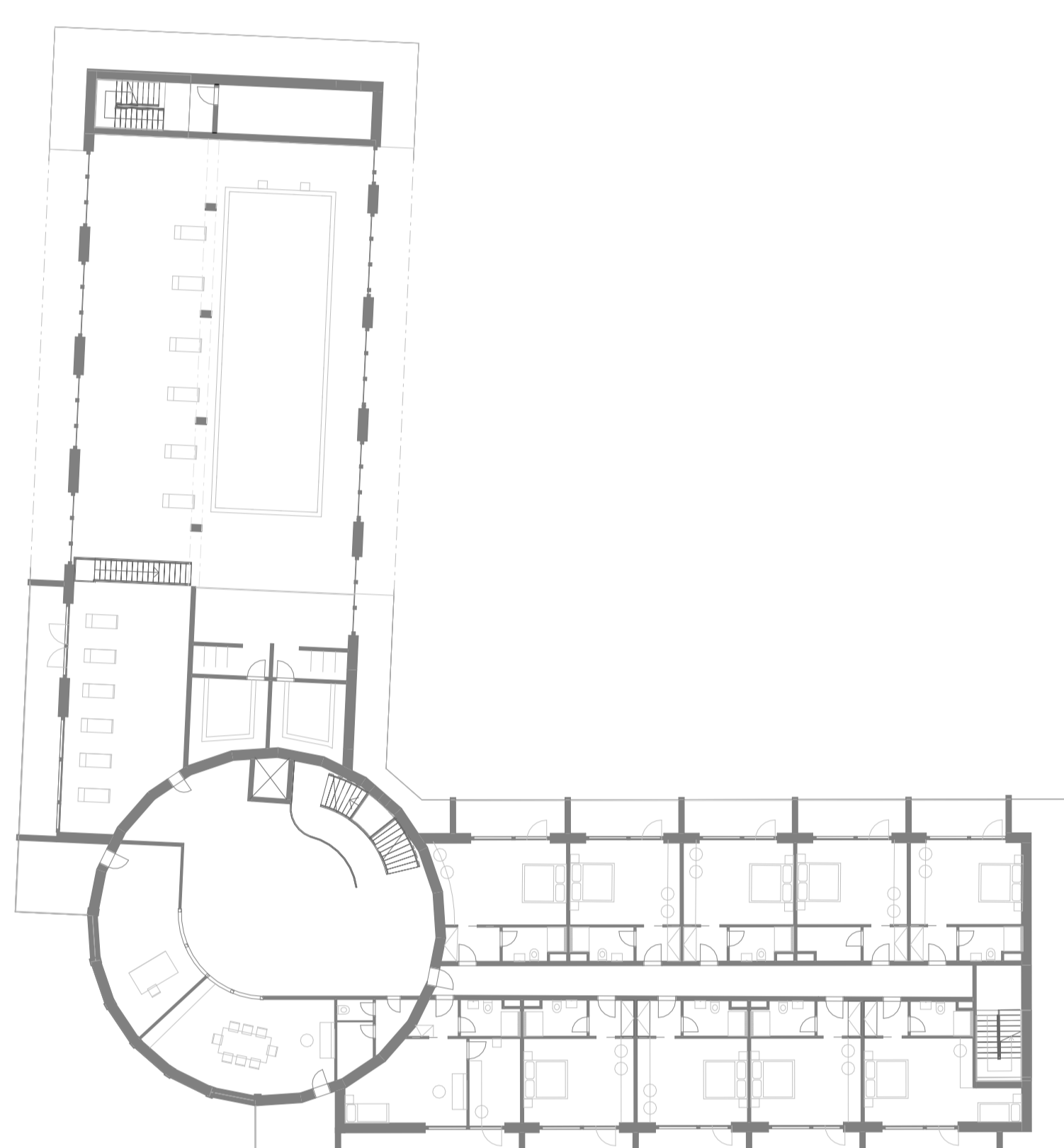


M 1:250



1 NP

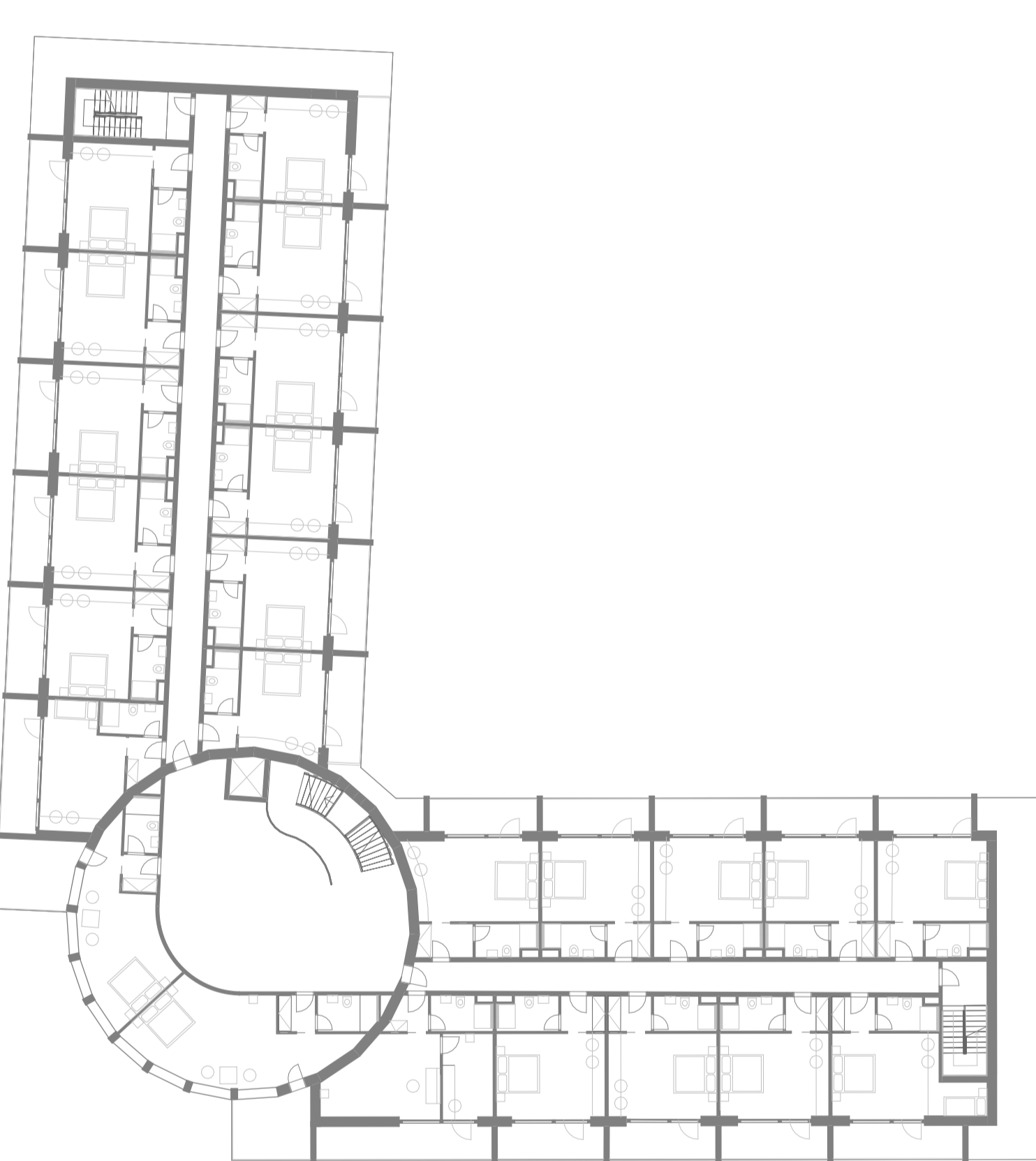
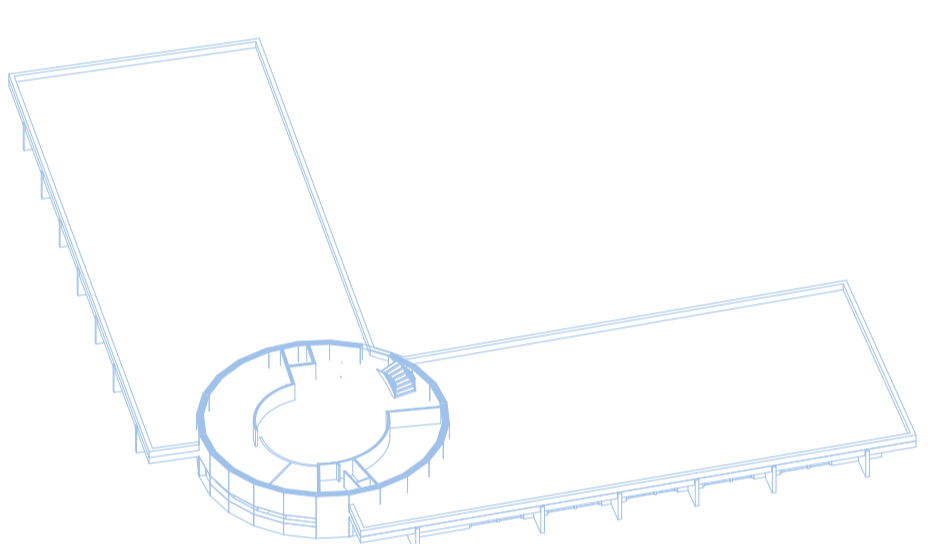
1:250



2 NP

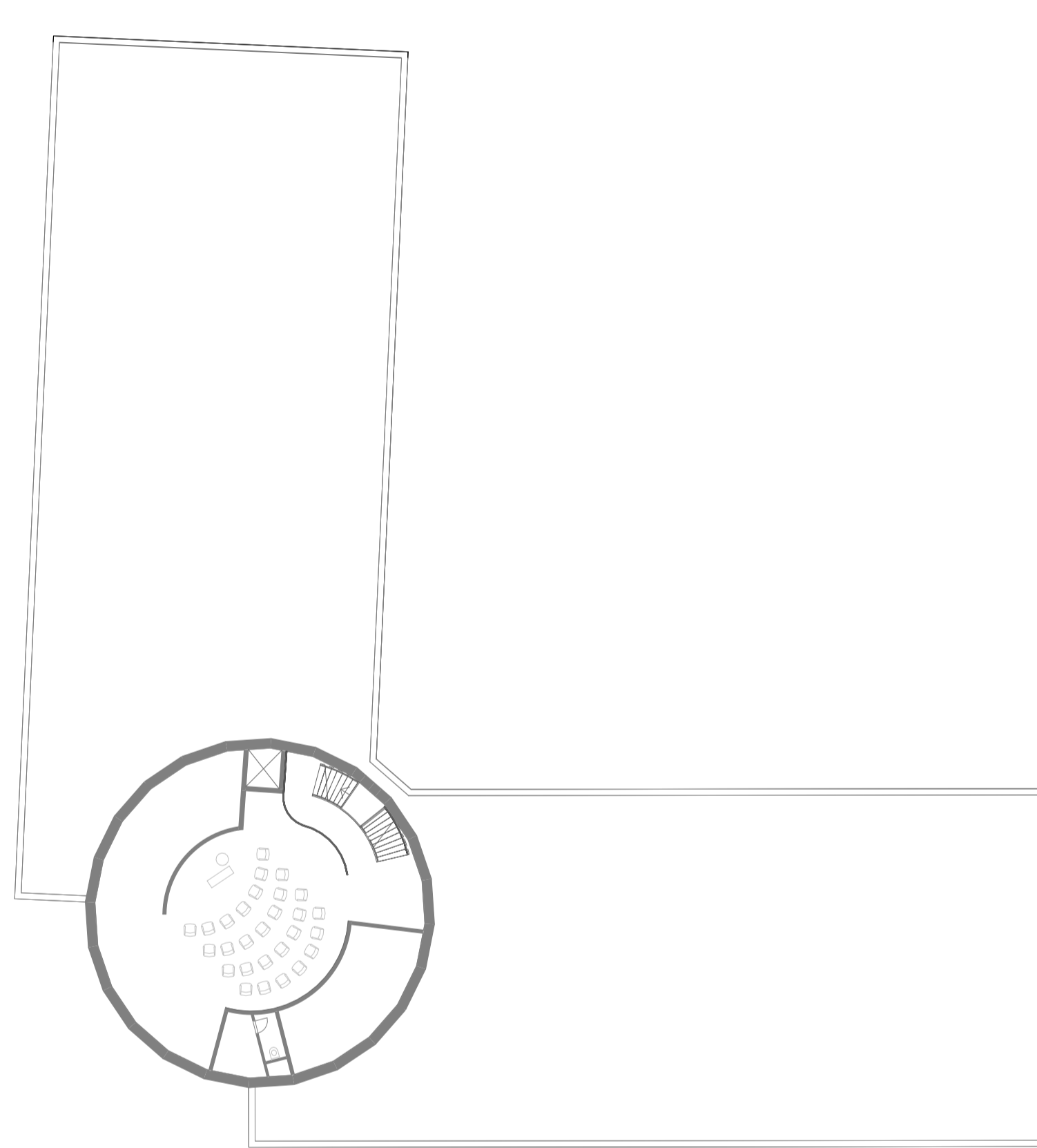
1:250

PROSTOROVÉ ŘEŠENÍ



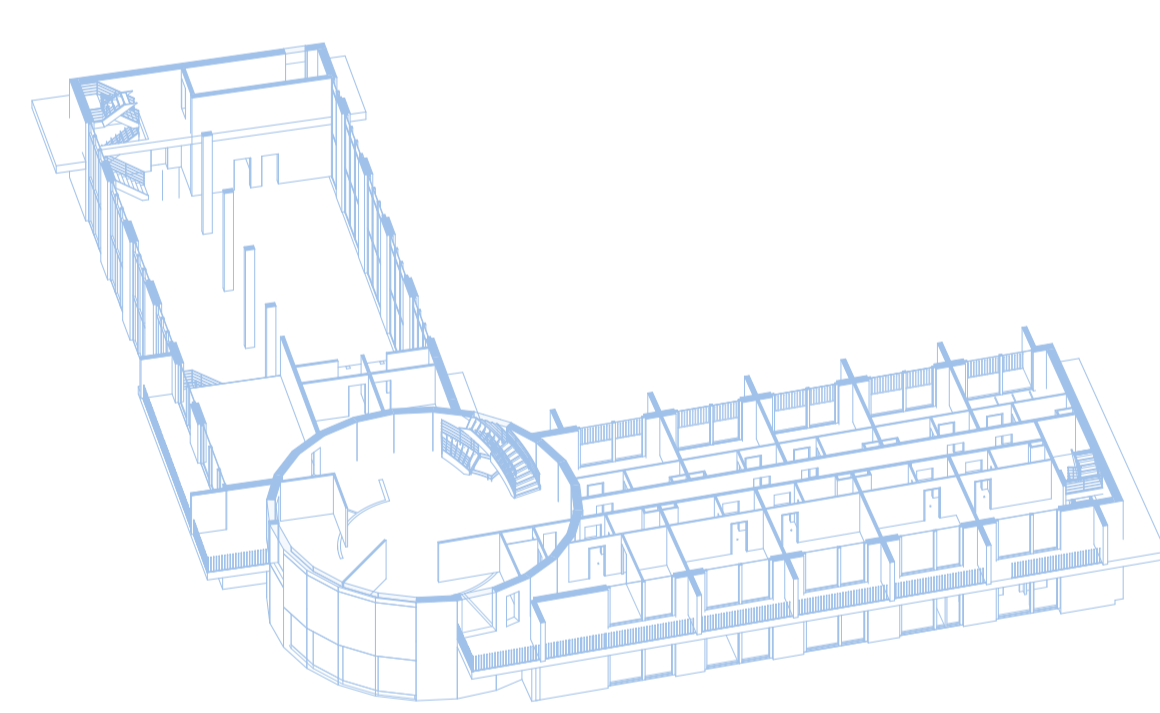
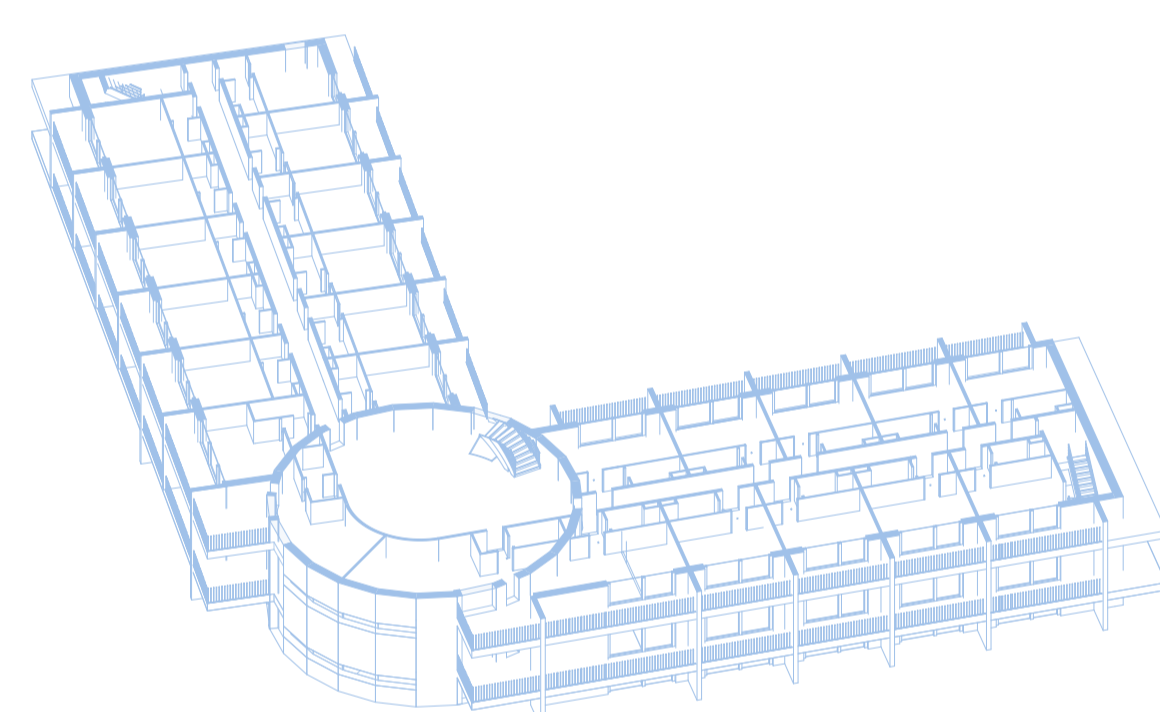
TYPICKÉ PODLAŽÍ

1:250



5 NP

1:250



POHLED SEVEROVÝCHOD

1:250



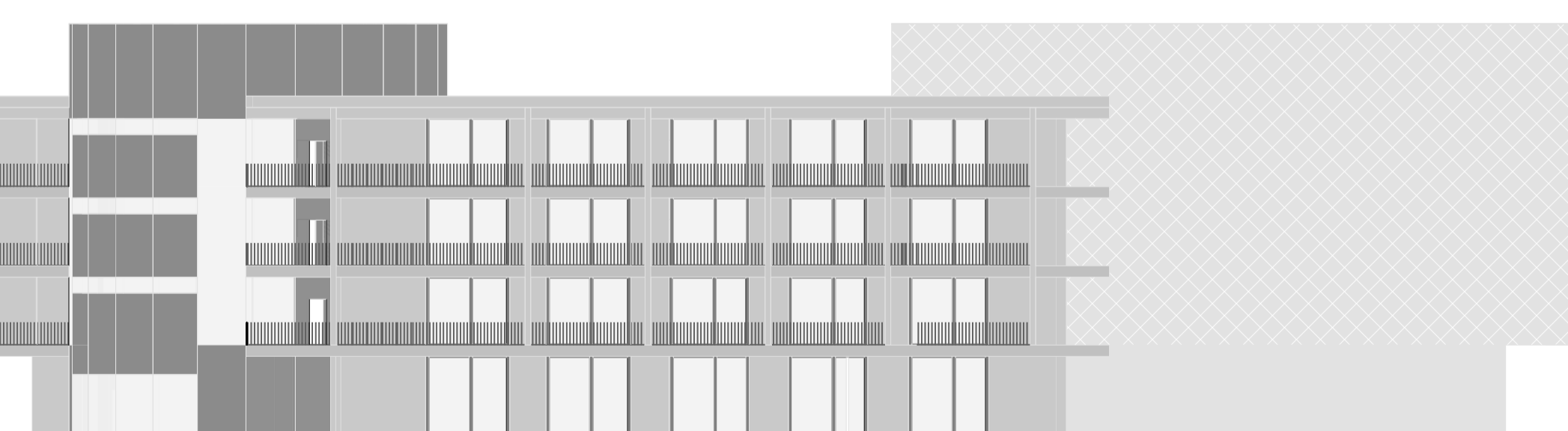
POHLED SEVEROZÁPAD

1:250



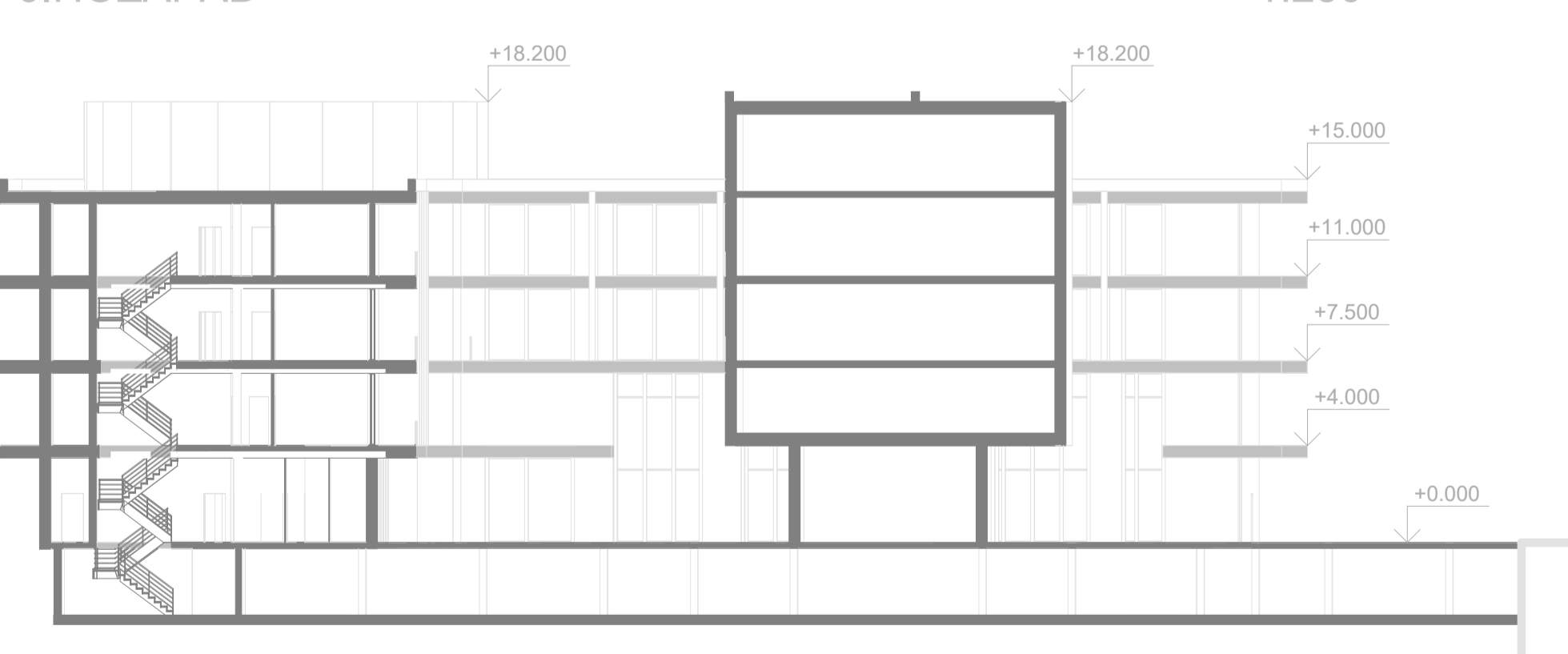
JIHOZÁPAD

1:250



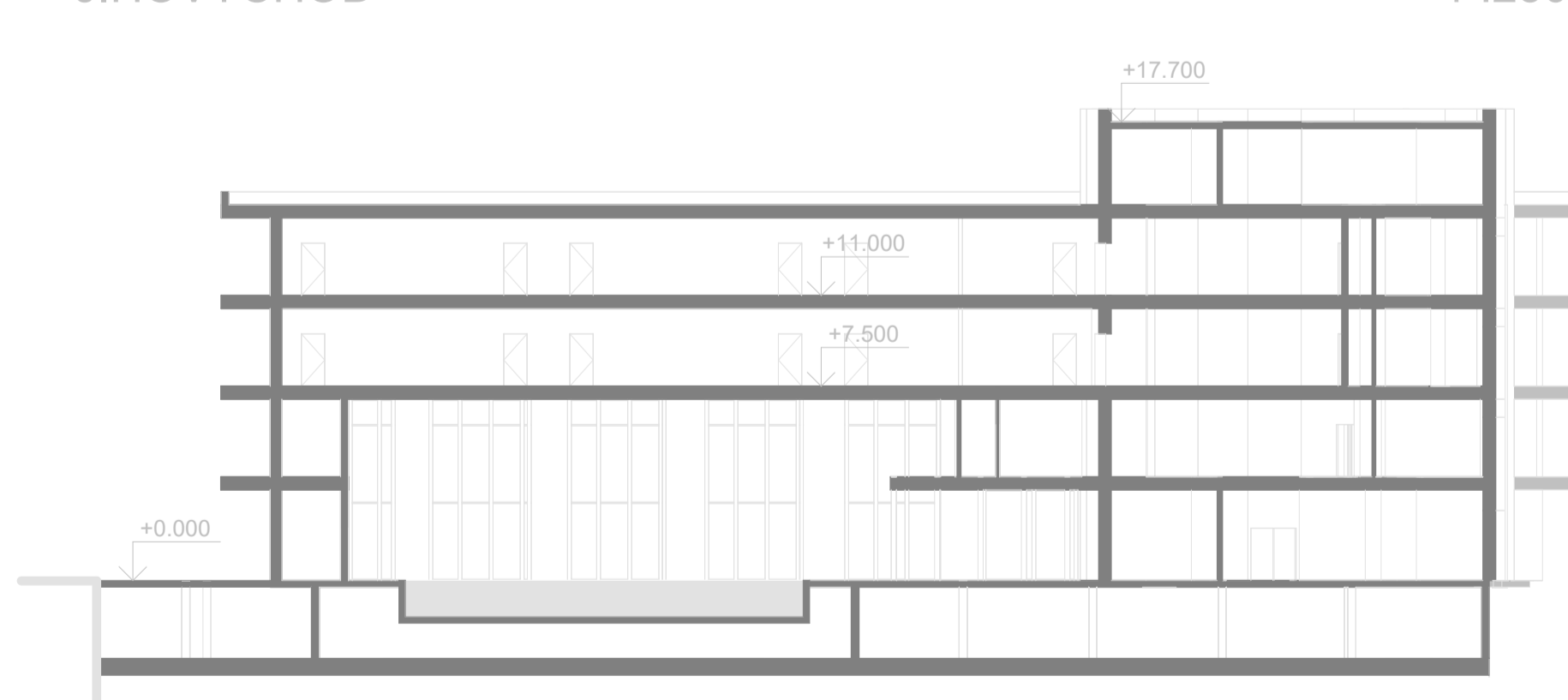
JIHOVÝCHOD

1:250



ŘEZ PŘÍČNÝ

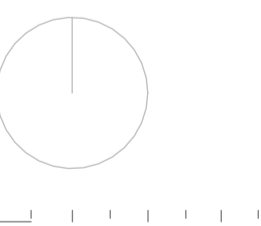
1:250



ŘEZ PODÉLNÝ

1:250

SITUACE



M 1:500

1:500

SITUACE ŠIRŠÍCH VZTAHŮ



1:5000

