

nemocnica



riešenie

Komplex budov novej nemocnice na Kráľovských vinohradoch je osadený v južnej strane existujúceho pozemku nemocnice. Nekoncepcná zástavba existujúcej nemocnice bola nahradená kompozíciou 4 budov, ktoré slúžia pre prevádzku nemocnice, zvyšné 2 budovy tvoria zázemie rýchlych služieb a ubytovanie pre lekárov a zamestnancov. Budovy sú na pozemku osadené rešpektujúc existujúce línie a limity. Zároveň sú riešené systémom centrálnych átríí, ktoré presvetľujú interier a prepájajú mostíkmi pre jednoduchší presun lekárov alebo pacientov. K nemocnici bola vyriešená patričná infraštruktúra, jej umiestnenie umožňuje jednoduchší prístup pacientov autom, pešo, ale hlavne mestskou dopravou. Poľňa novej nemocnice v južnej strane pozemku umožňuje prístup z metra Strašnická, dostupnosť výrazne zlepši návrh novej autobusovej zastávky a najmä novej tram zastávky, ktorá pacientov dostane priamo pred vchod nemocnice.

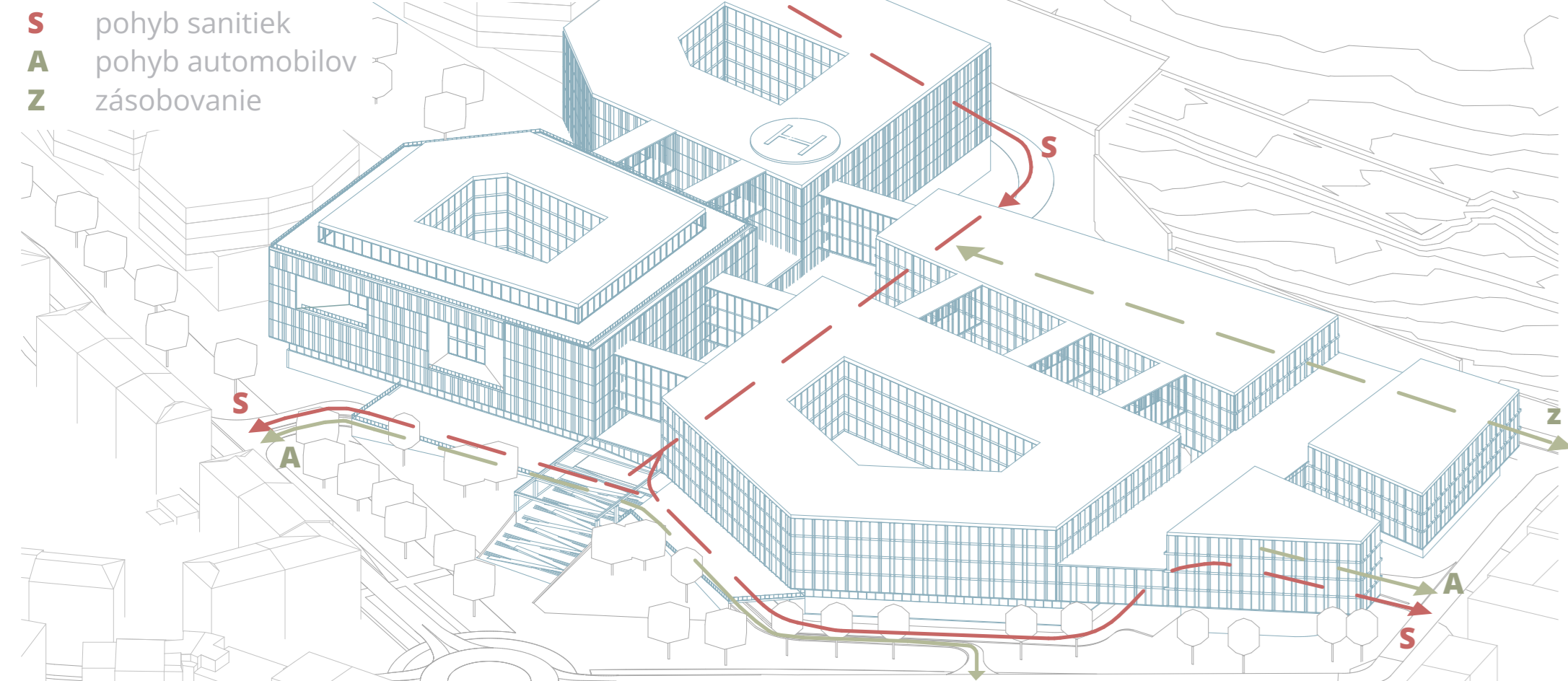
súčasný stav



inšpirácie

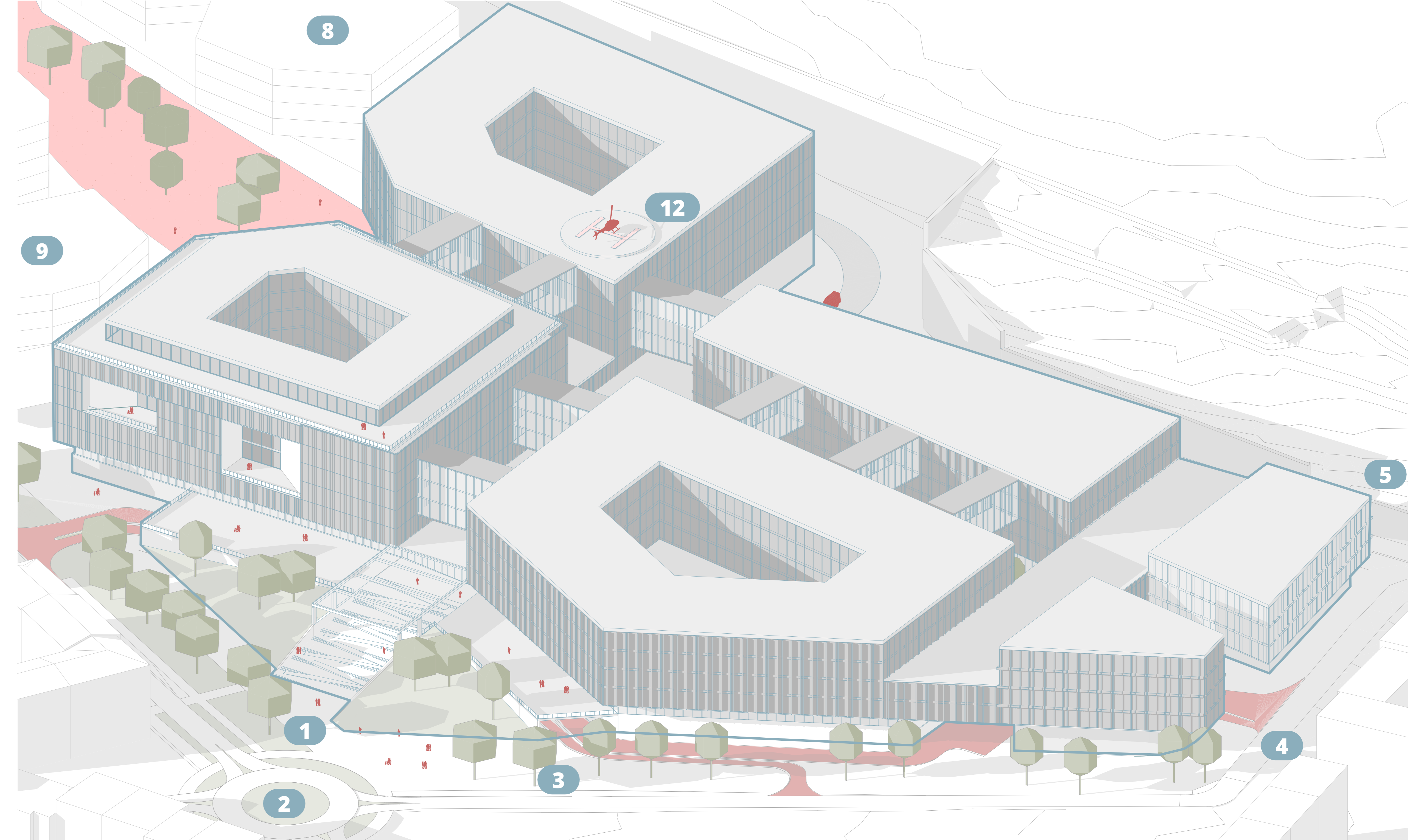
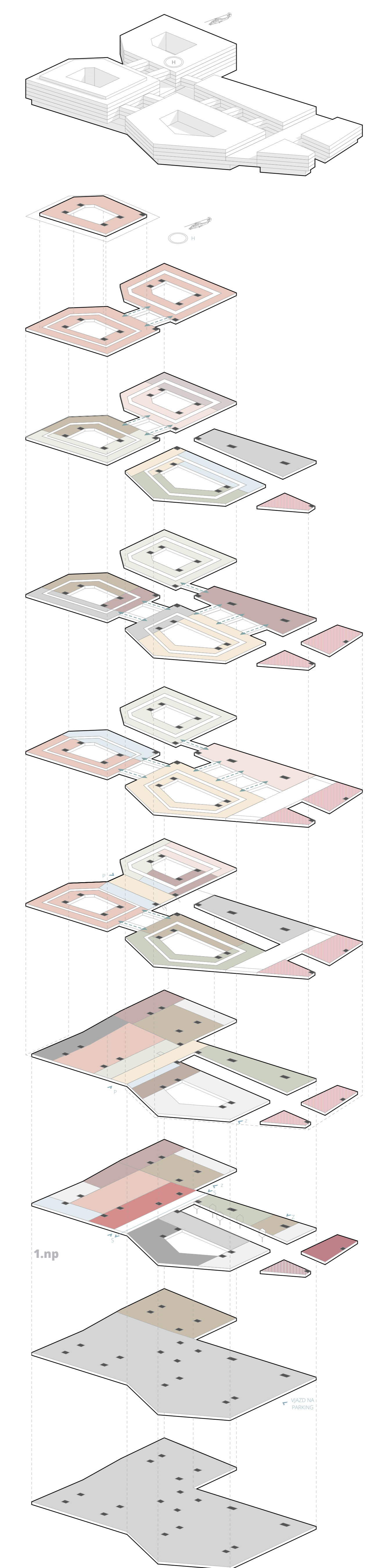


doprava



prevádzkové schéma

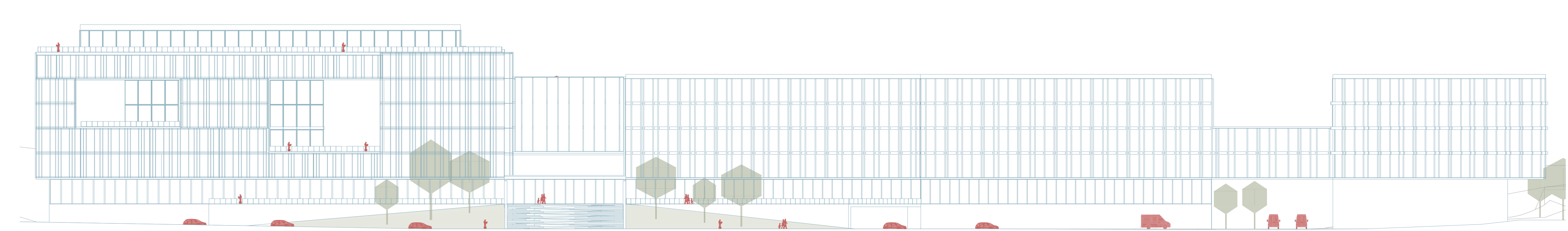
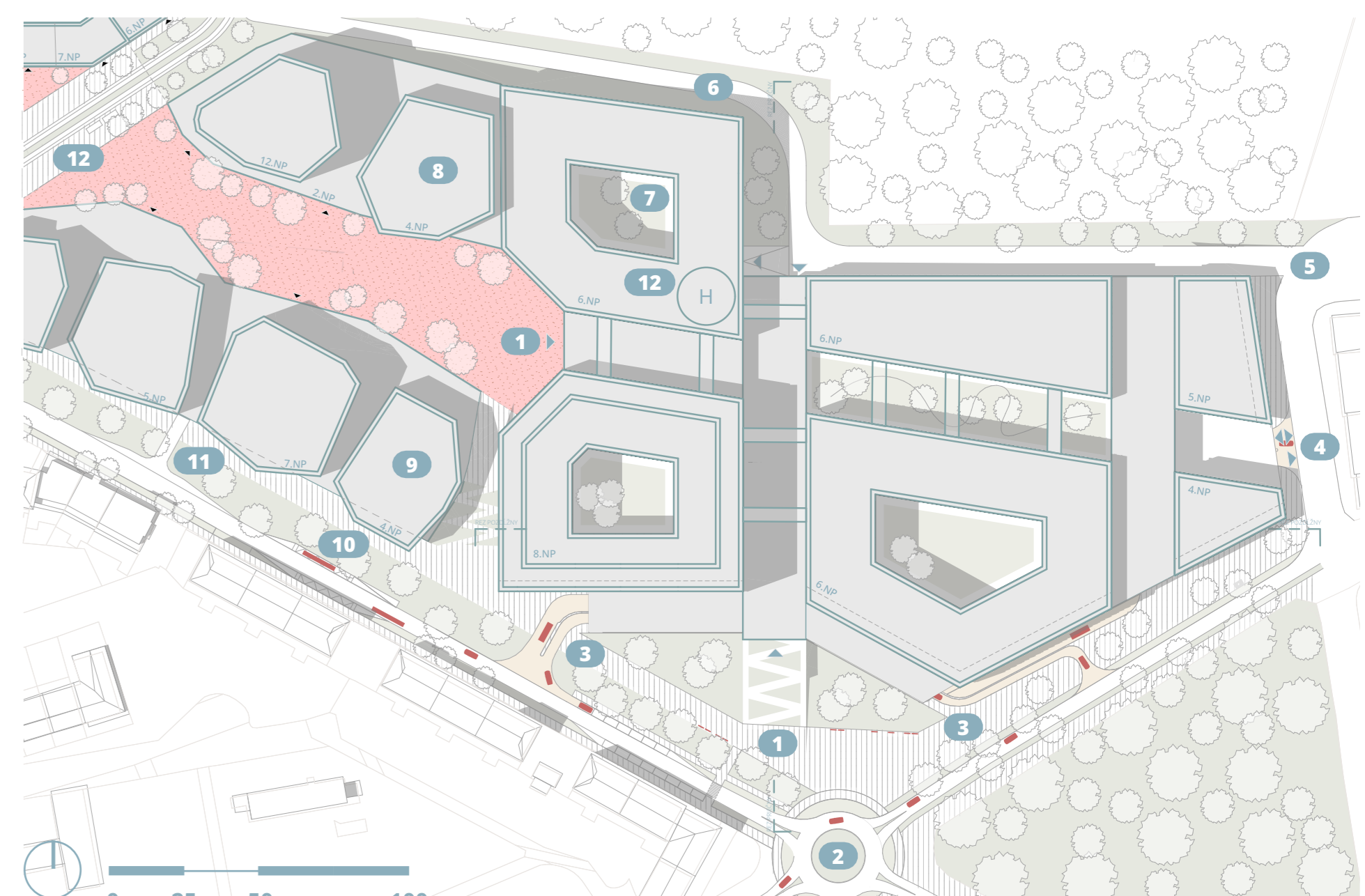
3.np	hlavný koridor	ústredná lekáreň	služby a obchody	ortopedická a traumatologická klinika	hematológia	transfúzna stanica	fyzioterapeutická klinika a rehabilitácie	sponochirurgické oddelenie	administratíva / vedenie / archív		
2.np	sklady a zásobovanie	laboratória	technické zázemie / sklady	zázemie operačného strediska	zobrazovacie metódy	hlavný koridor	čakárne a odpočívacie miesta pre návštevy	služby a obchody	jesleň	lekárske byty	
1.np	operačné stredisko	laboratória	AIC	úrgentný príjem	patológia a súdny lekár	archív	technické zázemie	sklady a zásobovanie	jesleň	stanica rýchlej záchrannej služby	hygienická stanica sanitiek
1.pp	sklady a zásobovanie	parkovací dom									
2.pp	sklady a zásobovanie	parkovací dom									
8.np	popelňárny a plastická chirurgia										
7.np	popelňárny a plastická chirurgia										
6.np	detské oddelenie	neurochirurgia	uroológia	gynekologicko - pôrodná klinika	neurologia	dermatológia	nefrologia	liečebná dýchadlových chorôb	lekárske byty		
5.np	neurochirurgia	ORL	očná klinika	detská klinika	onkológia	dermatovenerológia	lekárske byty				
4.np	kardiochirurgia	interna	detská klinika	onkológia	psychiatria	lekárske byty					
1.np	helikoptéra	vchod a východ peších	zásobovanie	vjazd a výjazd sanitiek							



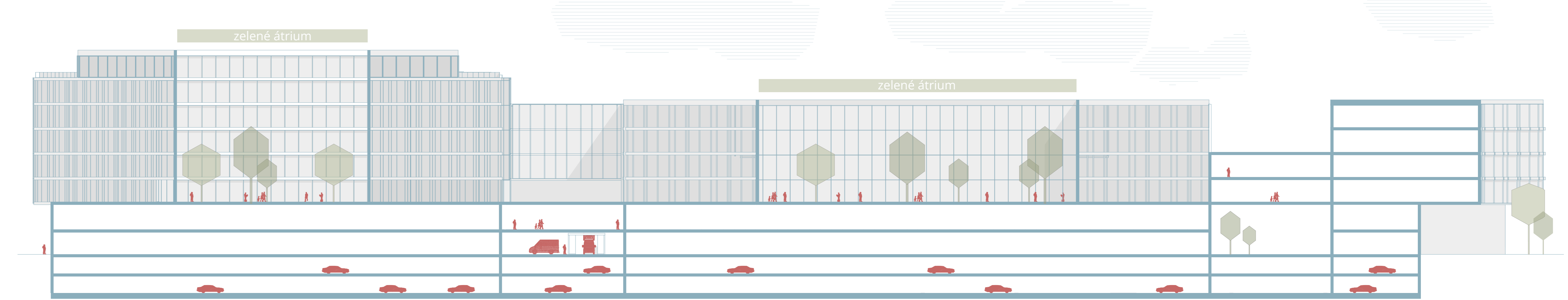
axonometria

Návrh nemocničného areálu vychádza z princípu blokovej zástavby s dôrazom na jasnú prevádzkovú logiku a humánne prostredie. Jasne definovaný hlavný vstup je napojený na novú okružnú križovatkú, čo zabezpečuje plynulejší prístup pre pacientov aj záchranné zložky. Rozsiahle plochy zelene a kultivovaný predpriestor integrujú nemocnicu do mestského tkaniva a vytvárajú upokojujúcu zónu pre pacientov a návštevníkov. To isté o zeleni platí aj vo vnútri budovy, je hlavným prvkom zelených átríí, ktoré spríjemňujú pobyt pacientom v nemocnici. Niektoré z nich sú verejné a niektoré určené len pacientom. Strategicky umiestnený heliport na streche jednej z budov umožňuje priamu vertikálnu väzbu na urgentný príjem.

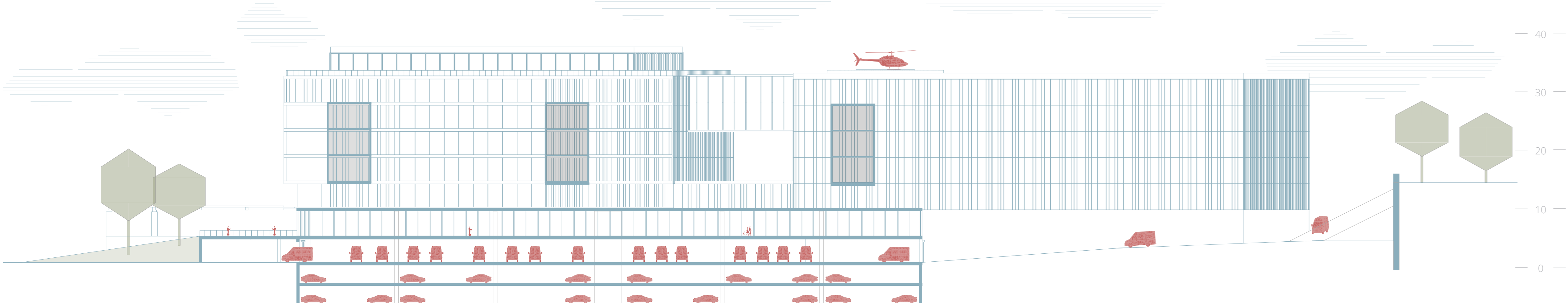
situácia



pozdĺžny pohľad a rezopohľad



priečný rez



premena územia Kráľovské Vinohrady

Trnčík | Kočan
AMG 2 | Kolář | Šourek | Votava

premena územia Kráľovské Vinohrady

Trnčík | Kočan
AMG 2 | Kolář | Šourek | Votava