

МІНІСТЕРСТВО ОСВІТИ І НАУКИ УКРАЇНИ
КИЇВСЬКИЙ НАЦІОНАЛЬНИЙ УНІВЕРСИТЕТ ТЕХНОЛОГІЙ ТА ДИЗАЙНУ
Факультет дизайну
Кафедра дизайну інтер'єру та меблів

ПОЯСНЮВАЛЬНА ЗАПИСКА
з дисципліни “Дизайн середовища”
на тему: “Ландшафтний дизайн території бару ”

Київ 2025

Виконала: ст.гр.БДс1-22 Хайленко Є.В
Викладач: Шмельова-Нестеренко О.Є

ЗМІСТ

| | |
|--|----|
| 1. Аналоги..... | 03 |
| 2. Асоціативний ряд | 04 |
| 3. Колаж ресторану на воді..... | 05 |
| 4. Колаж кінотеатру на воді..... | 06 |
| 5. Візуалізація вуличного бару..... | 07 |
| 6. Візуалізація зони темчасового паркування..... | 11 |
| 7. Візуалізація вхідної зони..... | 15 |
| 8. Вигляд фасаду будівлі..... | 17 |
| 9. Візуалізація зони з вогнищем..... | 18 |
| 9. Генплан..... | 20 |
| 10. Асортиментна відомість рослин..... | 21 |
| 11. Колаж рослин..... | 22 |
| 12. Дендрологічний план..... | 23 |
| 13. Асортиментна відомість покриттів..... | 24 |
| 14. План мощення..... | 25 |
| 15. Розбивочне креслення..... | 26 |
| 16. Асортиментна відомість ландшафтного освітлення..... | 27 |
| 16. План розташування ландшафтного освітлення..... | 28 |
| 17. План-схема розташування ландшафтного освітлення..... | 29 |
| 18. План розташування зрошувачів..... | 30 |



| | | | | |
|----------|----------------------------|--|------|--------|
| | Прізвище | Дизайн-проект ландшафту території бару | | |
| Виконала | ст.гр.БДс1-22 Хайленко С.В | Аналоги | Лист | Листів |
| Викладач | Шмельова-Нестеренко О.Є | Формат А3 | 03 | 30 |



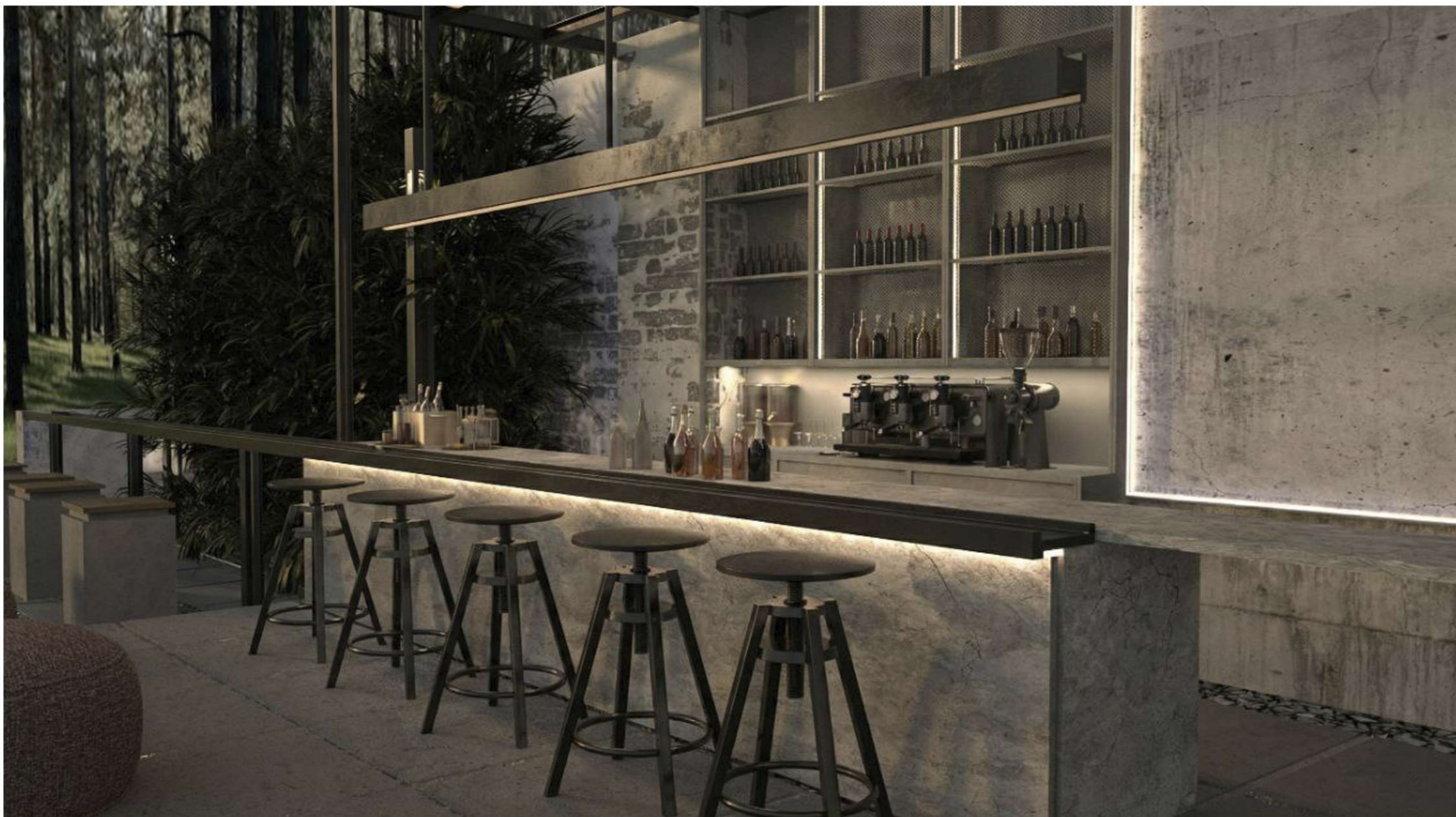
| | | | | |
|----------|--|--|------|--------|
| | | Дизайн-проект ландшафту території бару | | |
| Виконала | Прізвище ст.гр.БДс1-22 Хайленко Є.В | Асоціативний колаж | Лист | Листів |
| Викладач | Шмельова-Нестеренко О.Є | Формат А3 | 04 | 30 |



| | | | | |
|----------|--|--|------|--------|
| | | Дизайн-проект ландшафту території бару | | |
| Виконала | Прізвище ст.гр.БДс1-22 Хайленко С.В | Колаж ресторану на воді | Лист | Листів |
| Викладач | Шмельова-Нестеренко О.Є | Формат А3 | 05 | 30 |



| | | | | |
|----------|----------------------------|--|------|--------|
| | | Дизайн-проект ландшафту території бару | | |
| Виконала | Прізвище | Колаж кінотеатру на воді | Лист | Листів |
| Викладач | ст.гр.БДс1-22 Хайленко Є.В | Формат А3 | 06 | 30 |



| | | | | |
|----------|----------------------------|--|------|--------|
| | | Дизайн-проект ландшафту території бару | | |
| | Прізвище | | | |
| Виконала | ст.гр.БДс1-22 Хайленко Є.В | Візуалізація вуличного бару | Лист | Листів |
| Викладач | Шмельова-Нестеренко О.Є | Формат А3 | 07 | 30 |



| | | | | |
|----------|----------------------------|--|------|--------|
| | | Дизайн-проект ландшафту території бару | | |
| | Прізвище | | | |
| Виконала | ст.гр.Бдс1-22 Хайленко Є.В | Візуалізація вуличного бару | Лист | Листів |
| Викладач | Шмельова-Нестеренко О.Є | Формат А3 | 08 | 30 |



| | | | | |
|------------|----------------------------|--|------|--------|
| | | Дизайн-проект ландшафту території бару | | |
| | Прізвище | | | |
| Виконавець | ст.гр.БДс1-22 Хайленко Є.В | Візуалізація вуличного бару | Лист | Листів |
| Викладач | Шмельова-Нестеренко О.Є | Формат А3 | 09 | 30 |



| | | | | | |
|----------|----------------------------|--|------|--------|--|
| | | Дизайн-проект ландшафту території бару | | | |
| | Прізвище | | | | |
| Виконала | ст.гр.Бдс1-22 Хайленко Є.В | Візуалізація вуличного бару | Лист | Листів | |
| Викладач | Шмельова-Нестеренко О.Є | Формат А3 | 10 | 30 | |



| | | | | |
|----------|--|--|------|--------|
| | | Дизайн-проект ландшафту території бару | | |
| Виконала | Прізвище ст.гр.Бдс1-22 Хайленко Є.В | Візуалізація зони тимчасового паркування | Лист | Листів |
| Викладач | Шмельова-Нестеренко О.Є | Формат А3 | 11 | 30 |



| | | | | |
|----------|--|--|------|--------|
| | | Дизайн-проект ландшафту території бару | | |
| Виконала | Прізвище ст.гр.БДс1-22 Хайленко Є.В | Візуалізація зони тимчасового паркування | Лист | Листів |
| Викладач | Шмельова-Нестеренко О.Є | Формат А3 | 12 | 30 |



| | | | | |
|----------|--|--|------|--------|
| | | Дизайн-проект ландшафту території бару | | |
| Виконала | Прізвище ст.гр.БДс1-22 Хайленко Є.В | Візуалізація зони тимчасового паркування | Лист | Листів |
| Викладач | Шмельова-Нестеренко О.Є | Формат А3 | 13 | 30 |



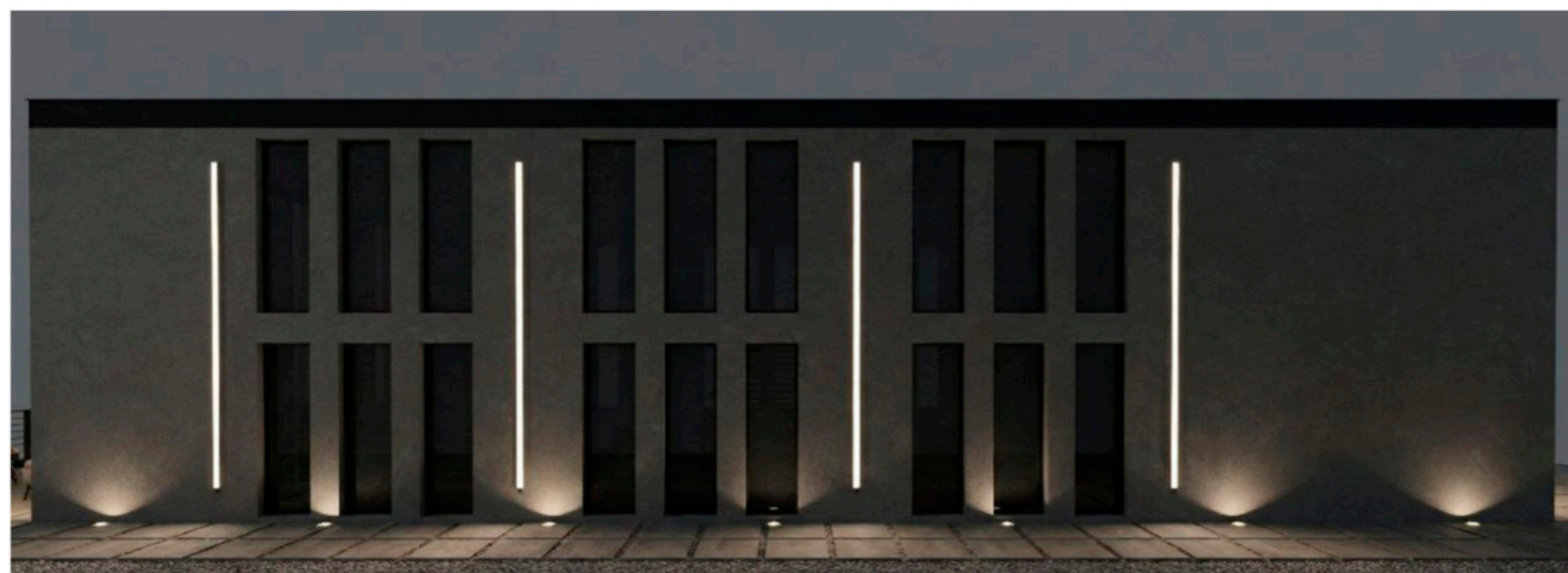
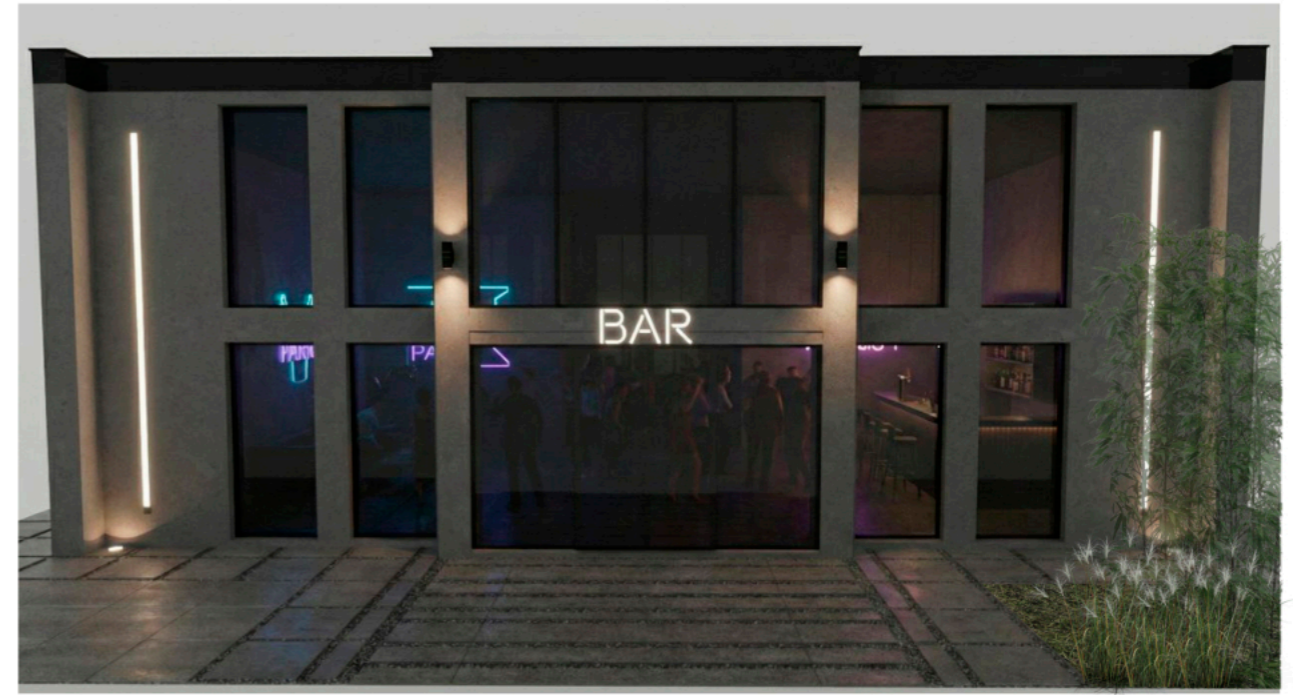
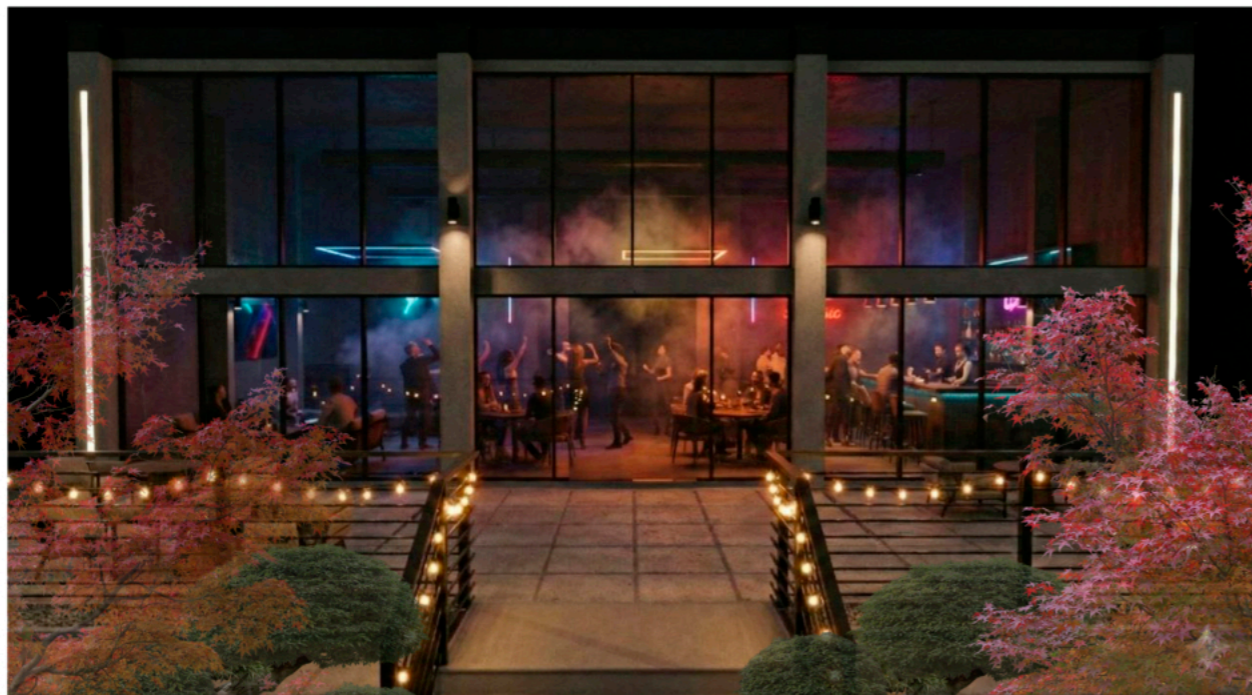
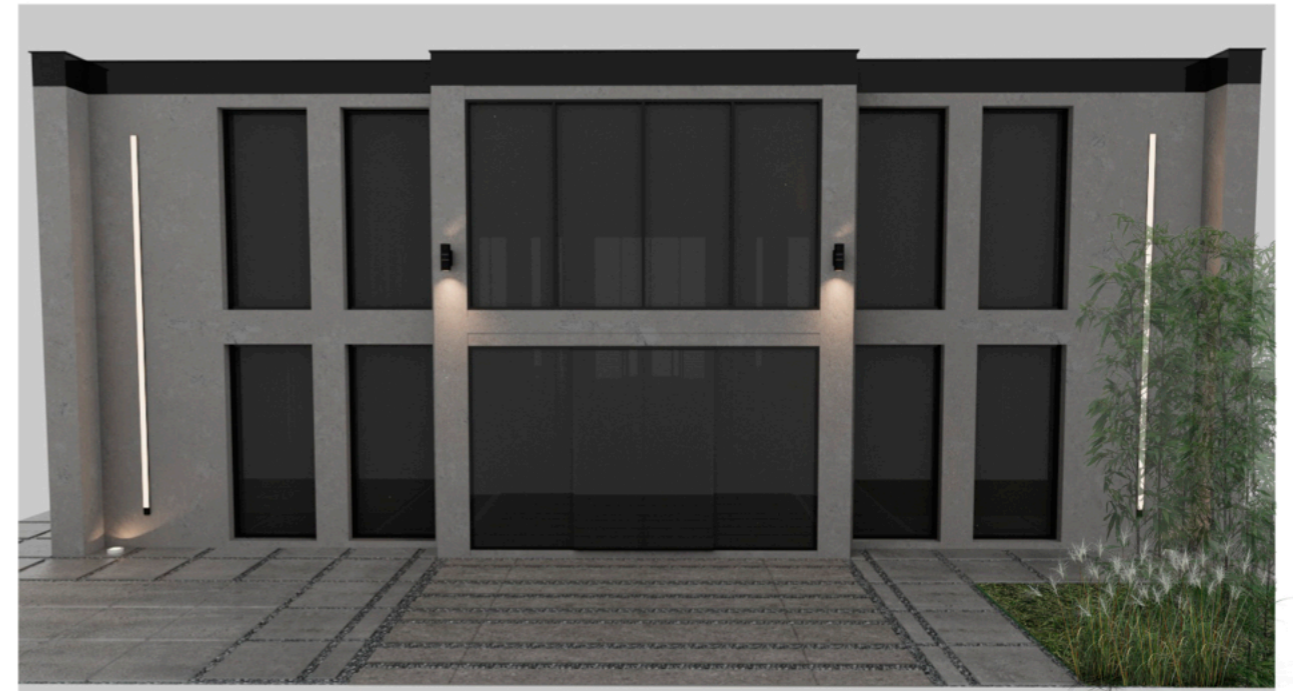
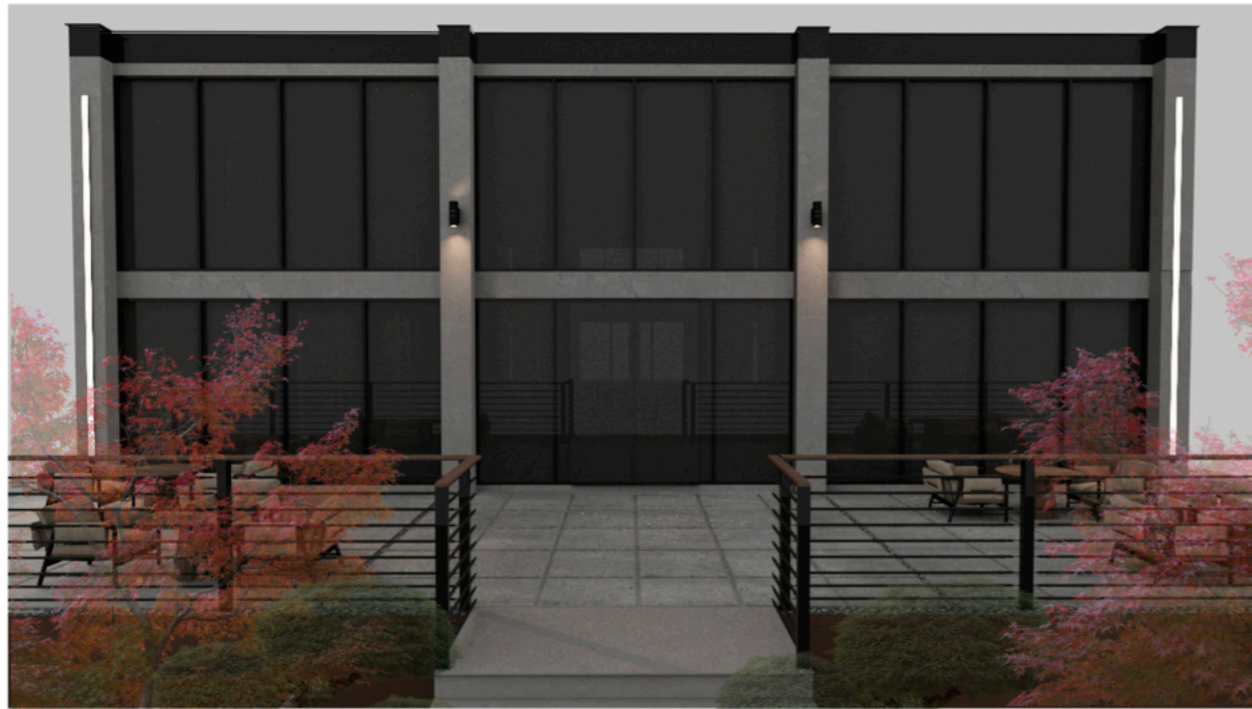
| | | | | |
|----------|--|--|------|--------|
| | | Дизайн-проект ландшафту території бару | | |
| Виконала | Прізвище ст.гр.БДс1-22 Хайленко Є.В | Візуалізація зони тимчасового паркування | Лист | Листів |
| Викладач | Шмельова-Нестеренко О.Є | Формат А3 | 14 | 30 |



| | | | | |
|----------|--|--|------|--------|
| | | Дизайн-проект ландшафту території бару | | |
| Виконала | Прізвище ст.гр.Бдс1-22 Хайленко Є.В | Візуалізація входної зони | Лист | Листів |
| Викладач | Шмельова-Нестеренко О.Є | Формат А3 | 15 | 30 |



| | | | | | |
|----------|----------------------------|--|------|--------|--|
| | | Дизайн-проект ландшафту території бару | | | |
| | Прізвище | | | | |
| Виконала | ст.гр.Бдс1-22 Хайленко Є.В | Візуалізація вхідної зони | Лист | Листів | |
| Викладач | Шмельова-Нестеренко О.Є | Формат А3 | 16 | 30 | |



| | | | | |
|----------|--|--|------|--------|
| | | Дизайн-проект ландшафту території бару | | |
| Виконала | Прізвище ст.гр.Бдс1-22 Хайленко Є.В | Вигляд фасаду будівлі | Лист | Листів |
| Викладач | Шмельова-Нестеренко О.Є | Формат А3 | 17 | 30 |



| | | | | |
|----------|----------------------------|--|------|--------|
| | | Дизайн-проект ландшафту території бару | | |
| | Прізвище | | | |
| Виконала | ст.гр.БДс1-22 Хайленко С.В | Візуалізація зони з вогнищем | Лист | Листів |
| Викладач | Шмельова-Нестеренко О.Є | Формат А3 | 18 | 30 |



| | | | | |
|----------|----------------------------|--|------|--------|
| | | Дизайн-проект ландшафту території бару | | |
| | Прізвище | | | |
| Виконала | ст.гр.БДс1-22 Хайленко С.В | Візуалізація зони з вогнищем | Лист | Листів |
| Викладач | Шмельова-Нестеренко О.Є | Формат А3 | 19 | 30 |



ЕКСПЛІКАЦІЯ

1. Вхідна зона
2. Хозмайданчик
3. Місце для тимчасової зупинки (стоянка)
4. Будівля бару
5. Вуличний бар
6. Зона відпочинку (альтанки)
7. Зона відпочинку (з кострищем)
8. Сцена для виступів
9. Пішохідний міст
10. Міст - ресторан
11. Павільйон для заходів
12. Кінотеатр просто неба на воді

БАЛАНС ТЕРИТОРІЇ

| № | Назва | Площа м ² | % |
|---|------------------------|------------------------|------|
| 1 | Забудова | 522,6 | 2,7 |
| | Будівля бару | 522,6 | 2,7 |
| 2 | Тверді покриття | 5623,7 | 29,8 |
| | Дренуючий керамограніт | 710,6 | 3,8 |
| | Терасна дошка | 1287,8 | 6,9 |
| | Бетонні дорожні плити | 661,5 | 3,5 |
| | Тротуарна плитка (1) | 64,4 | 0,3 |
| | Бетон | 1021,8 | 5,4 |
| | Асфальт (дорога) | 1460 | 7,7 |
| 3 | Тротуарна плитка (2) | 417,6 | 2,2 |
| | Озеленення | 7624,6 | 40,6 |
| | Газон | 7033,7 | 37,4 |
| | Декоративна галька | 417,6 | 2,2 |
| | Відсіпка корою | 173,3 | 1 |
| 4 | Водні об'єкти | 5062,4 | 27 |
| | Озеро | 5062,4 | 27 |
| | | 18833,3 м ² | 100 |

| | | | | |
|----------|----------------------------|--|------|--------|
| | | Дизайн-проект ландшафту території бару | | |
| Виконала | Прізвище | Генплан | Лист | Листів |
| Викладач | ст.гр.БДс1-22 Хайленко Є.В | Формат А3, М:100 | 20 | 30 |



Оливкове дерево



Сосна чорна японська



Міскантус китайський



Клен японський



Лаванда



Софора японська



Бамбук



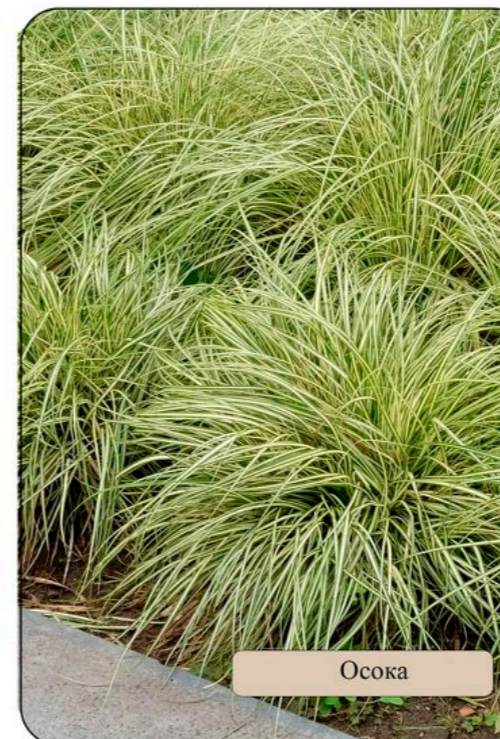
Кедр ліванський



Туя



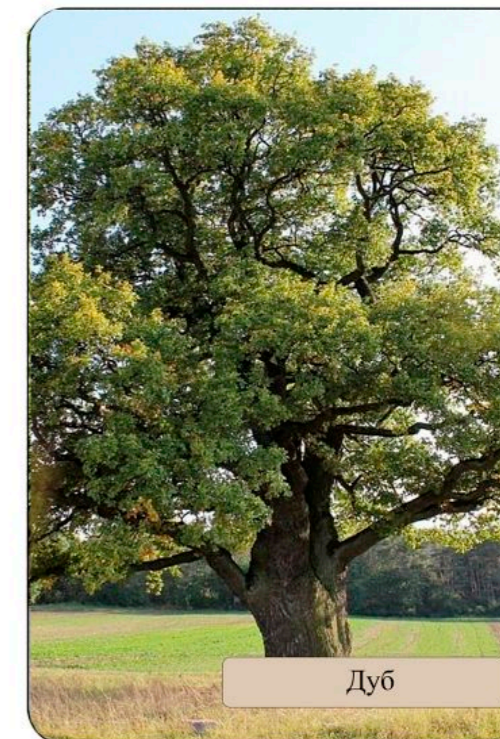
Ялівець



Осока



Нефролепіс піднесений



Дуб

| | | | | |
|----------|----------------------------|--|------|--------|
| | | Дизайн-проект ландшафту території бару | | |
| Виконала | Прізвище | | | |
| | ст.гр.БДс1-22 Хайленко Є.В | Асортимент рослин | Лист | Листів |
| Викладач | Шмельова-Нестеренко О.Є | Формат А3 | 21 | 30 |



| | | | | |
|----------|----------------------------|--|------|--------|
| | | Дизайн-проект ландшафту території бару | | |
| | Прізвище | | | |
| Виконала | ст.гр.Бдс1-22 Хайленко Є.В | Колаж рослин | Лист | Листів |
| Викладач | Шмельова-Нестеренко О.Є | Формат А3 | 22 | 30 |

Дуб звичайний — це могутнє, довговічне листопадне дерево, що є символом європейських лісів. Воно досягає 20–40 метрів заввишки, має широку, шатроподібну крону і масивний стовбур із тріщинуватою, темно-сірою корою. Це цінна порода для парків і лісових насаджень, відома своєю витривалістю та довголіттям

Міскантус китайський — це високодекоративний багаторічний злак, що утворює пишні кущі висотою від 0,8 до 3 метрів. Його головна перевага — довге, часто строкате листя та великі, пухнасті, сріблясті або рожеві волоті суцвіть, які зберігають декоративність до зими.

Лаванда 'Hidcote' — це компактний (30–60 см), вічнозелений кущ з вузьким, сіро-зеленим листям. Ідеально підходить для бордюрів та вирощування у контейнерах.

Чорна японська сосна — це витривале, вічнозелене хвойне дерево, відоме своєю темною, майже чорною корою (7–12 см). У природі вона може досягати 20–40 м, але в садах часто формується до менших розмірів (близько 3–4 м) або використовується для бонсай.

Кедр ліванський — це вічнозелене хвойне дерево родини соснових, що може досягати до 40 метрів у висоту. У молодому віці він має конічну крону, яка з віком стає ширшою та парасолькоподібною, з горизонтально розгалуженими ярусами.

Софора японська — це листопадне дерево родини бобових, яке досягає 20–25 метрів у висоту і має густу, кулясту крону без колючок.

Оливкове дерево — це вічнозелене субтропічне дерево. В Україні оливкове дерево може рости переважно в південних областях за умови вибору морозостійких сортів висоти 4–12 метрів, тоді як в умовах України або при горщиковому вирощуванні його розміри, обмежуються 1,5–3 метрами через повільний ріст.

Осока — це витривалий, багаторічний злакоподібний елемент ландшафту з родини осокових. Вона формує щільні купини, має трикутні стебла та витончене листя, а її розміри компактних (10–30 см заввишки) у високих (60–90 см, іноді до 120 см)

Нефролепіс піднесений — це популярна папороть з довгим, перистим листям, яке утворює пишну розетку. Листя може досягати довжини до 50–70 см, і має яскраво-зелене. Рослина невибаглива.

Туя західна 'Smaragd' — це вічнозелене дерево з вузькою конусовидною кроною, насичено-зеленою хвоєю та вертикальними пагонами, яке досягає 4–6 м у висоту та 1–2 м у ширину.

Ялівець 'Mint Julep' — це швидкокорослий, розлогий вічнозелений кущ із дугоподібними гілками та елегантно-свисаючими кінчиками. За 10 років він досягає 1,5 м у висоту та 2–3 м в ширину, має яскраво-зелену, тоненьку хвою. Цей сорт невибагливий, може рости на сонці або в півтіні та підходить для великих садів і зміцнення схилів.










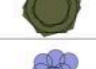


Бамбук — це багаторічна вічнозелена рослина, відома своїм швидким ростом і міцним стеблом. Залежно від виду, може бути як трав'янистим, так і гігантським, досягаючи висоти до 40 метрів. Може рости в Україні за умови вибору спеціальних морозостійких сортів

Японський клен — це листопадне дерево або великий кущ 3–8 м заввишки, що цінується за декоративне пальчасто-розсічене листя і вишукану форму крони. Його листя може змінювати колір від зеленого навесні до червоно-оранжевого восени

ЕКСПЛІКАЦІЯ

1. Вхідна зона
2. Хозмайданчик
3. Місце для тимчасової зупинки (стоянка)
4. Будівля бару
5. Вуличний бар
6. Зона відпочинку (альтанки)
7. Зона відпочинку (з кострищем)
8. Сцена для виступів
9. Пішохідний міст
10. Міст-ресторан
11. Павільйон для заходів
12. Кінотеатр просто неба на воді

АСОРТИМЕНТ РОСЛИН

| № | Позначення | Українська назва | Латинська назва |
|---------------------------------------|---|--|---|
| Хвойні рослини | | | |
| 1. |  | Туя західна "Smaragd" | <i>Thuja occidentalis</i> "Smaragd" |
| 2. |  | Ялівець "MintJulep" | <i>Juniperus x media</i> "MintJulep" |
| 3. |  | Сосна чорна японська | <i>Pinus thunbergii</i> |
| 4. |  | Кедр ліванський | <i>Cedrus libani</i> |
| Листяні рослини | | | |
| 5. |  | Дуб звичайний | <i>Quercus robur</i> |
| 6. |  | Клен японський | <i>Acer palmatum</i> |
| 7. |  | Софора японська | <i>Styphnolobium japonicum</i> |
| Багаторічні квіткові рослини та трави | | | |
| 8. |  | Міскантус китайський | <i>Miscanthus sinensis</i> |
| 9. |  | Нефролепіс піднесений | <i>Nephrolepis exaltata</i> |
| 10. |  | Осока | <i>Carex</i> |
| 11. |  | Лаванда вузьколиста "Hidcote" | <i>Lavandula angustifolia</i> "Hidcote" |
| 12. |  | Бамбук відноситься до трав'янистих рослин, а точніше — до родини тонконогових (злакових) | |

| | | Дизайн-проект ландшафту території бару | | |
|----------|----------------------------|--|------|--------|
| | | Прізвище | | |
| Виконала | ст.гр.БДс1-22 Хайленко Є.В | Дендрологічний план з описом | Лист | Листів |
| Викладач | Шмельова-Нестеренко О.Є | Формат А3, М:100 | 23 | 30 |



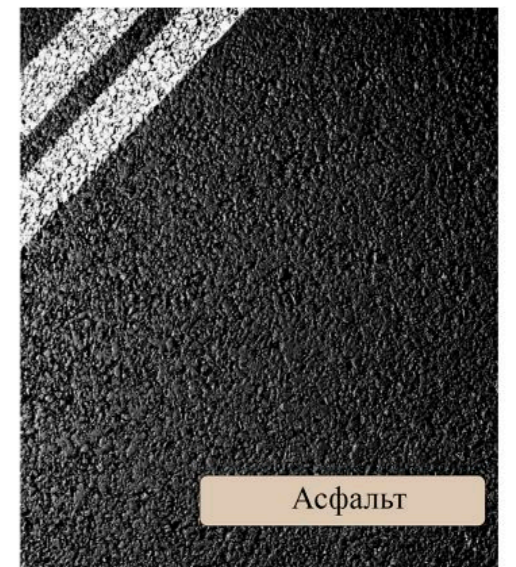
Газон



Терасна дошка



Дренуючий керамограніт



Асфальт



Гравійне відсіпання



Керамічна черепиця



Трутуарна плитка



Декоративна галька



Трутуарна плитка



Бетонні дорожні плити

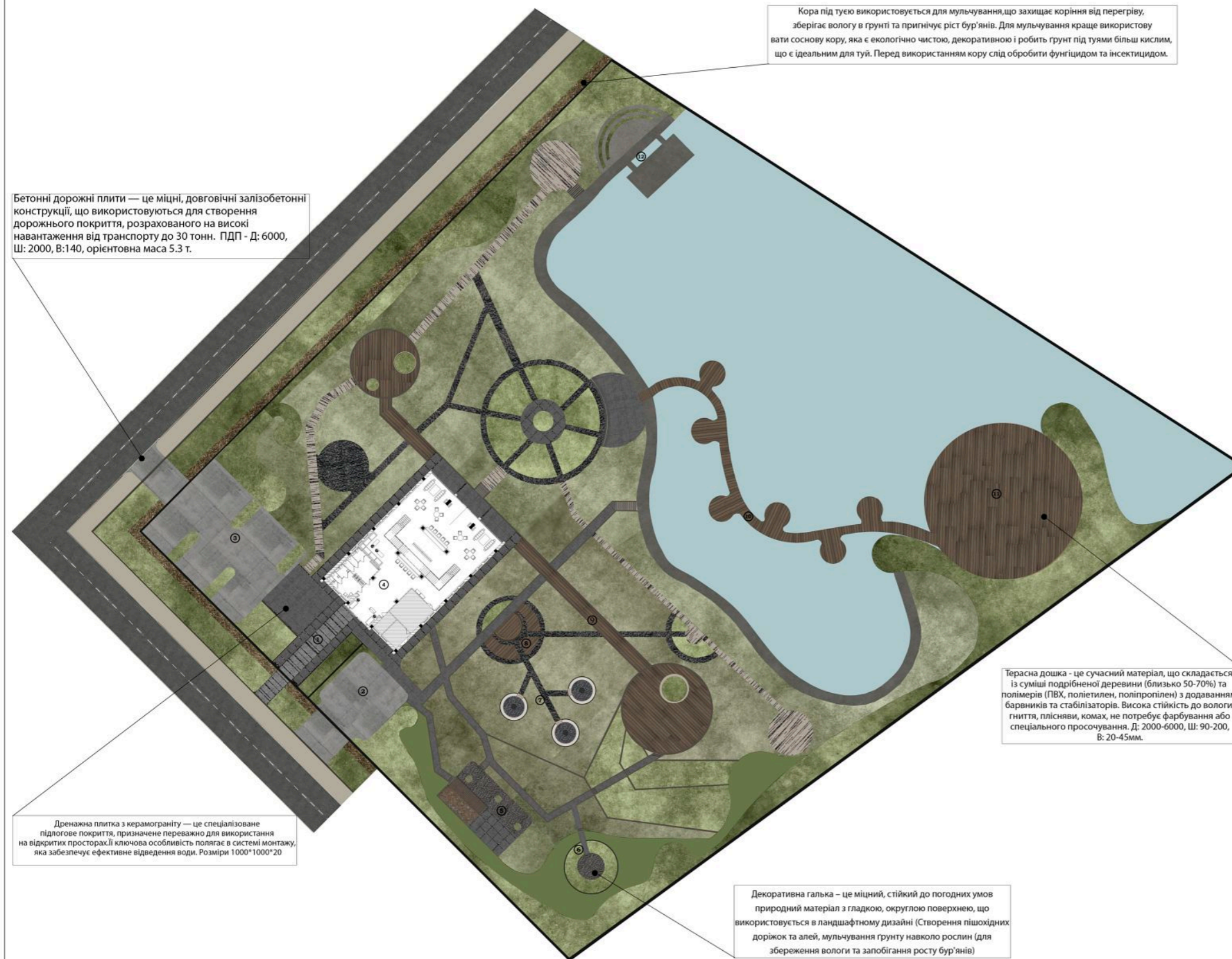


Кора під туї



Дренажна решітка

| | | | | |
|----------|----------------------------|--|------|--------|
| | | Дизайн-проект ландшафту території бару | | |
| Виконала | Прізвище | | Лист | Листів |
| | ст.гр.БДс1-22 Хайленко Є.В | Асортиментна відомість покриттів | 24 | 30 |
| Викладач | Шмельова-Нестеренко О.С | Формат А3 | | |



Бетонні дорожні плити — це міцні, довговічні залізобетонні конструкції, що використовуються для створення дорожнього покриття, розрахованого на високі навантаження від транспорту до 30 тонн. ПДП - Д: 6000, Ш: 2000, В:140, орієнтовна маса 5.3 т.

Дренажна плитка з керамограніту — це спеціалізоване підлогове покриття, призначене переважно для використання на відкритих просторах. Її ключова особливість полягає в системі монтажу, яка забезпечує ефективне відведення води. Розміри 1000*1000*20

Кора під туєю використовується для мульчування, що захищає коріння від перегріву, зберігає вологу в ґрунті та пригнічує ріст бур'янів. Для мульчування краще використовувати соснову кору, яка є екологічно чистою, декоративною і робить ґрунт під туями більш кислим, що є ідеальним для туй. Перед використанням кору слід обробити фунгіцидом та інсектицидом.

Терасна дошка - це сучасний матеріал, що складається із суміші подрібненої деревини (близько 50-70%) та полімерів (ПВХ, поліетилен, поліпропілен) з додаванням барвників та стабілізаторів. Висока стійкість до вологи, гниття, плісняви, комах, не потребує фарбування або спеціального просочування. Д: 2000-6000, Ш: 90-200, В: 20-45мм.

Декоративна галька - це міцний, стійкий до погодних умов природний матеріал з гладкою, округлою поверхнею, що використовується в ландшафтному дизайні (створення пішохідних доріжок та алей, мульчування ґрунту навколо рослин (для збереження вологи та запобігання росту бур'янів))

ЕКСПЛІКАЦІЯ

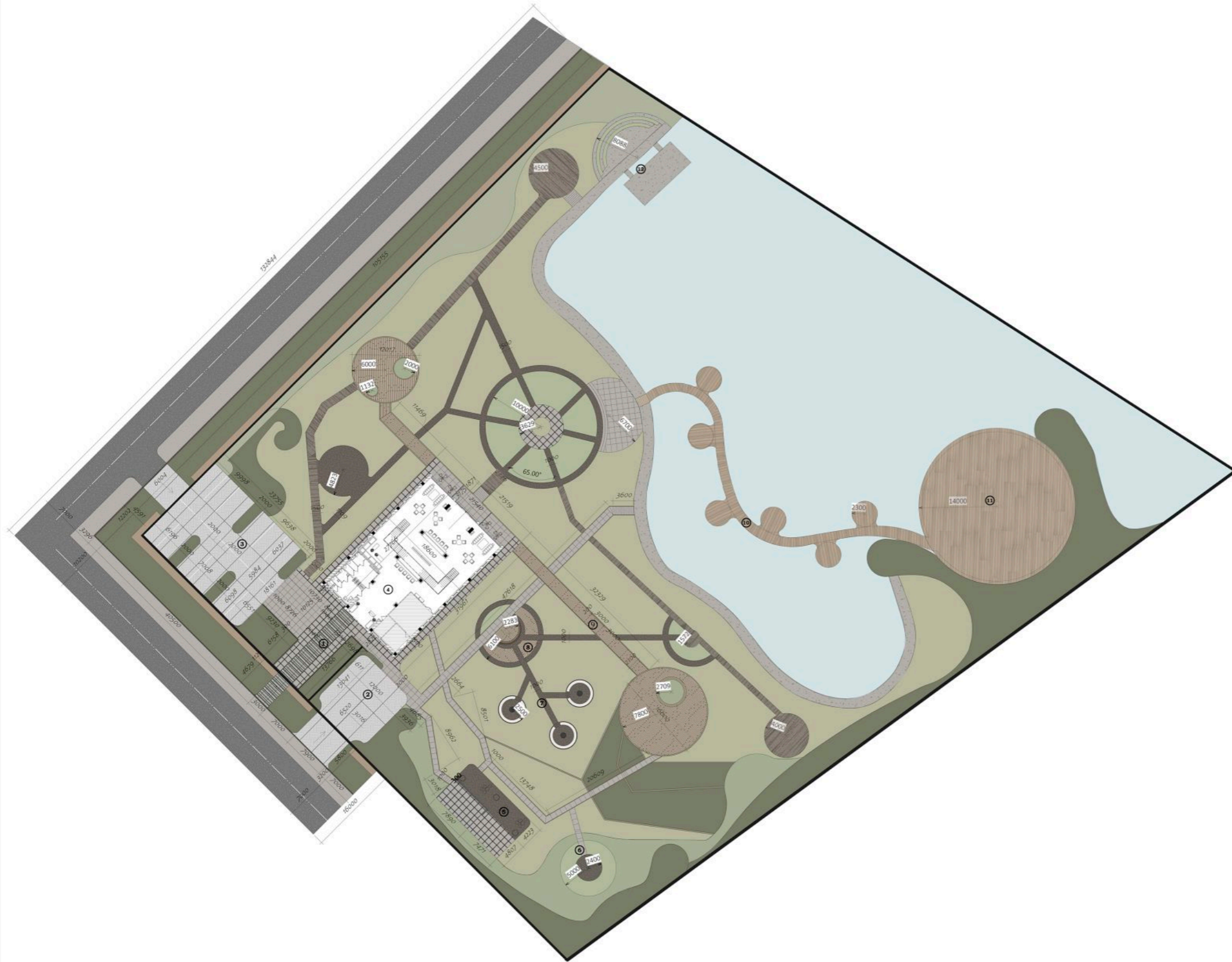
1. Вхідна зона
2. Хозмайданчик
3. Місце для тимчасової зупинки (стоянка)
4. Будівля бару
5. Вуличний бар
6. Зона відпочинку (альтанки)
7. Зона відпочинку (з кострищем)
8. Сцена для виступів
9. Пішохідний міст
10. Міст - ресторан
11. Павільйон для заходів
12. Кінотеатр просто неба на воді

УМОВНІ ПОЗНАЧЕННЯ

-  - Асфальт (дорога)
-  - Бетонні дорожні плити
-  - Газон
-  - Терасна дошка
-  - Керамічна черепиця
-  - Дренуючий керамограніт
-  - Гравійне відсіпання
-  - Тротуарна плитка (1)
-  - Тротуарна плитка (2)
-  - Тротуар
-  - Вода

Вуличний керамограніт з дренуючою основою - 1000*1000мм.
Терасна дошка 3000*200*20 мм.

| | | | | |
|----------|----------------------------|--|------|--------|
| | | Дизайн-проект ландшафтної території бару | | |
| | Прізвище | | | |
| Виконала | ст.гр.БДс1-22 Хайленко Є.В | План масштабу | Лист | Листів |
| Викладач | Шмельова-Нестеренко О.Є | Формат А3, М:100 | 25 | 30 |



ЕКСПЛІКАЦІЯ

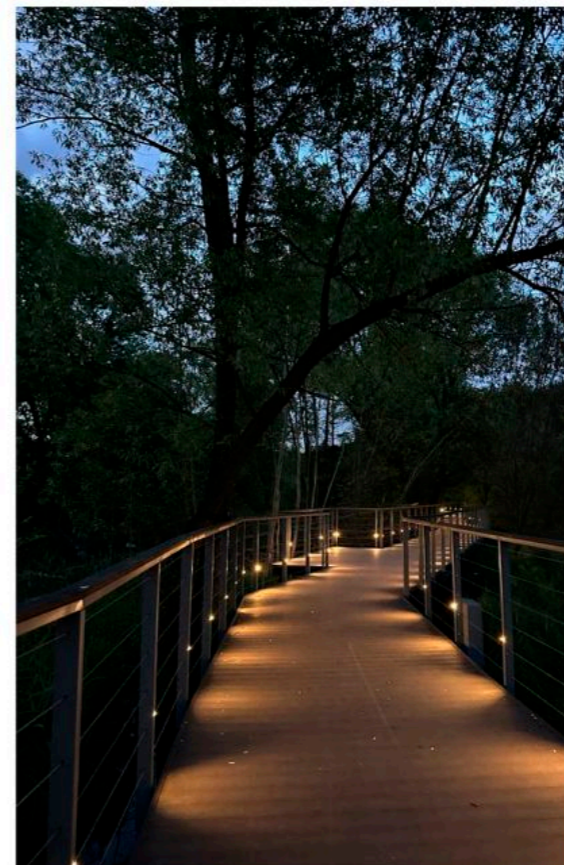
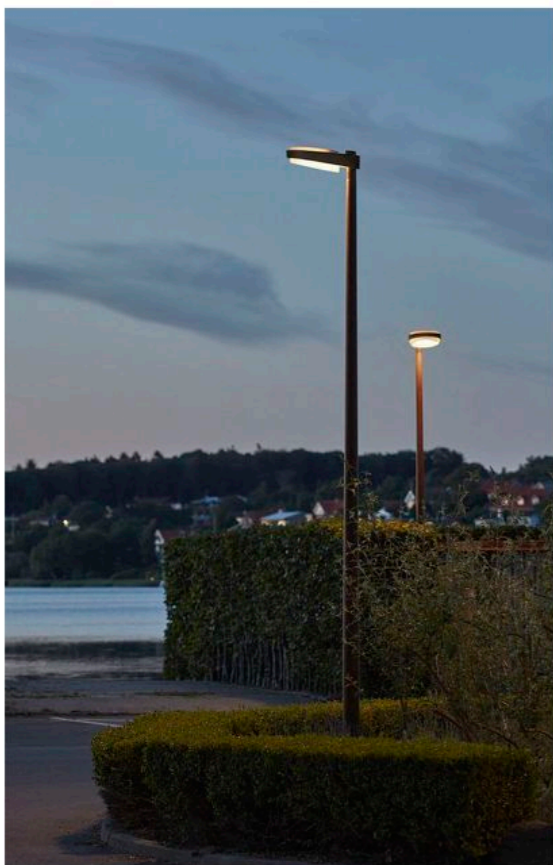
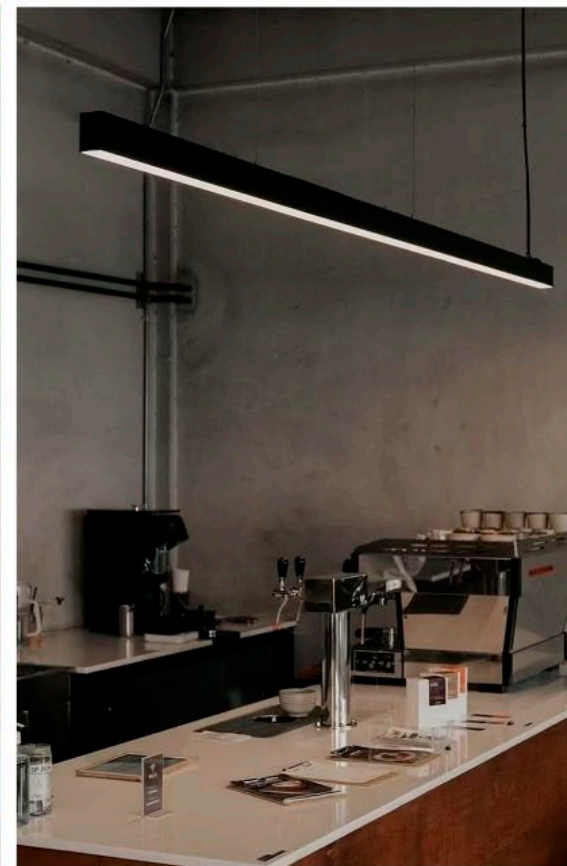
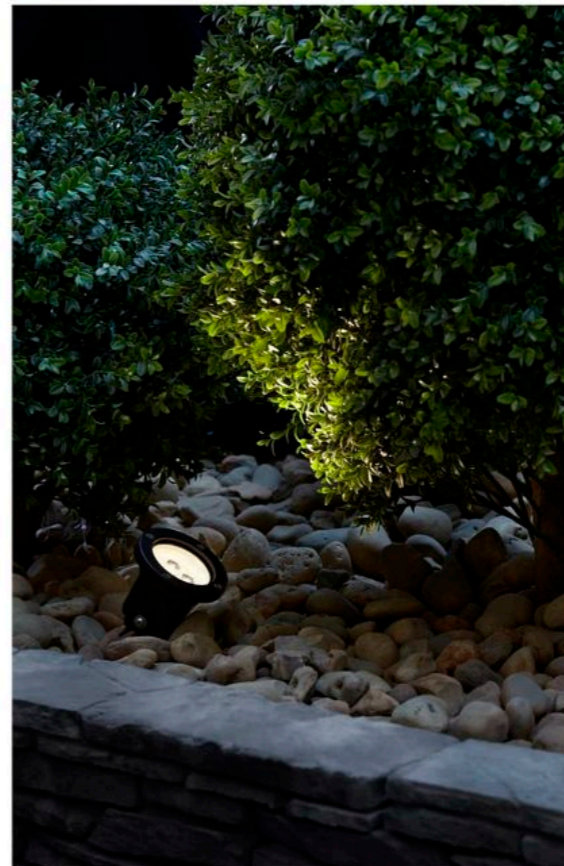
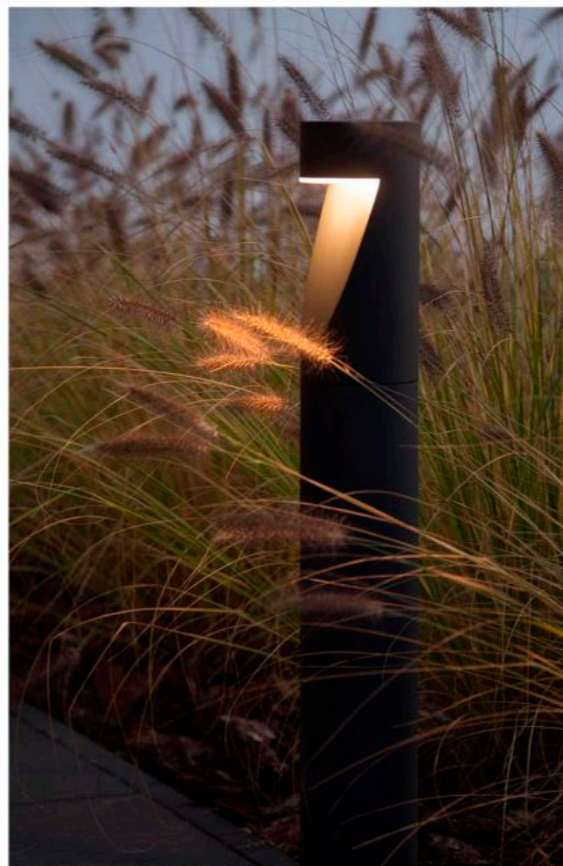
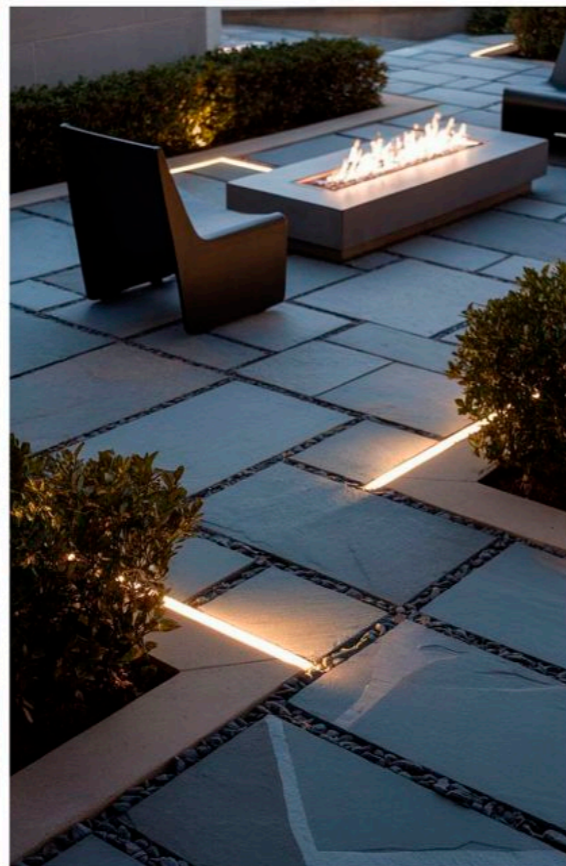
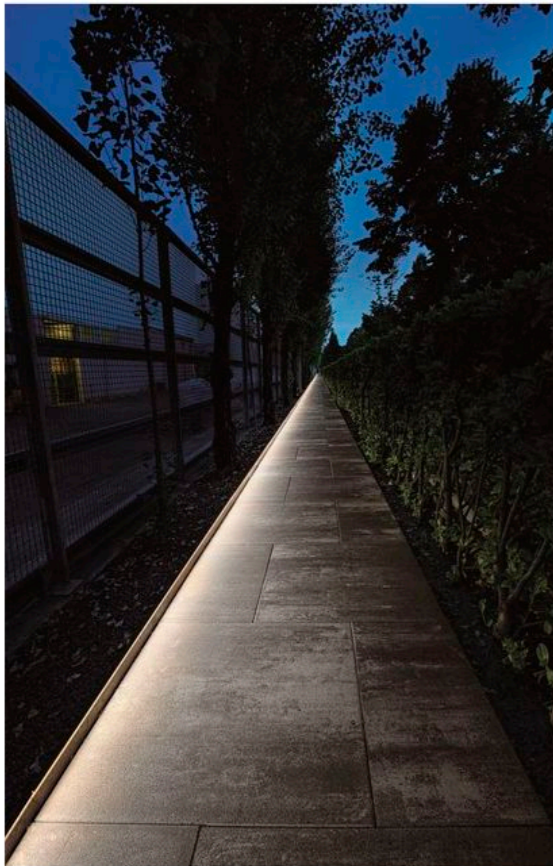
1. Вхідна зона
2. Хозмайданчик
3. Місце для тимчасової зупинки (стоянка)
4. Будівля бару
5. Вуличний бар
6. Зона відпочинку (альтанки)
7. Зона відпочинку (з кострищем)
8. Сцена для виступів
9. Пішохідний міст
10. Міст - ресторан
11. Павільйон для заходів
12. Кінотеатр просто неба на воді

УМОВНІ ПОЗНАЧЕННЯ

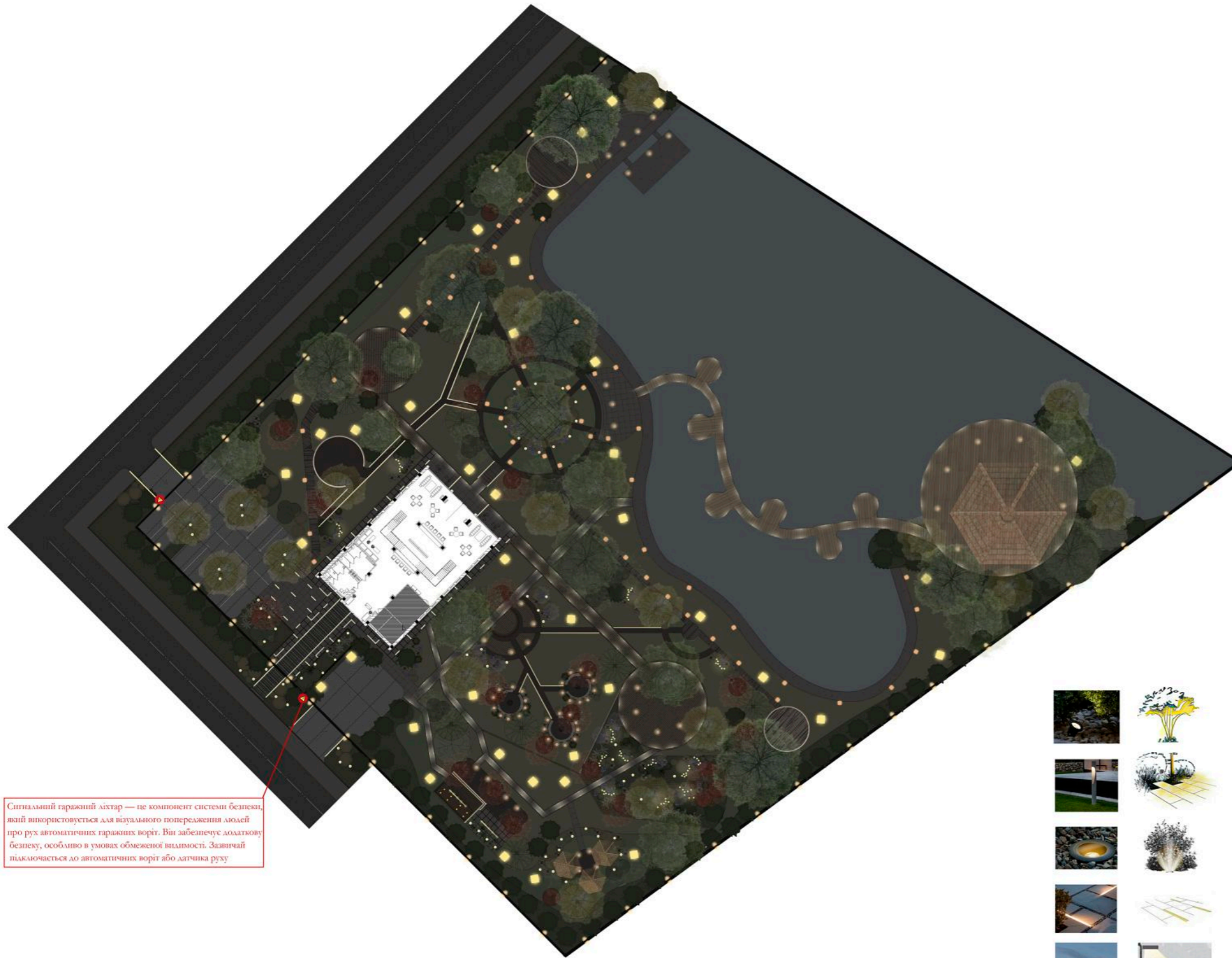
-  - Терасна дошка
-  - Бетонні дорожні плити
-  - Декоративна кора під туї
-  - Газон
-  - Тритуарна плитка (1)
-  - Озеро
-  - Дренуючий керамограніт
-  - Декоративна галька (темно сіра)
-  - Бетон
-  - Асфальт (дорога)
-  - Тритуарна плитка (2)

Вуличний керамограніт з дренуючою основою - 1000*1000мм.
Терасна дошка 3000*200*20 мм.

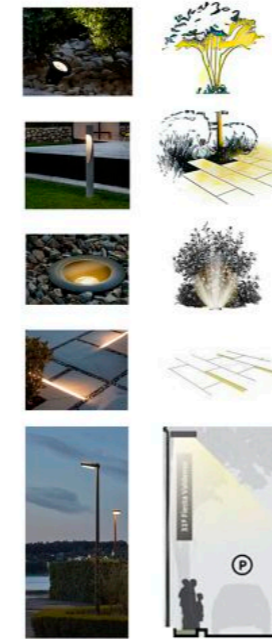
| | | | | |
|----------|----------------------------|--|------|--------|
| | | Дизайн-проект ландшафту території бару | | |
| Виконала | Прізвище | | | |
| Викладач | ст.гр.БДс1-22 Хайленко Є.В | Розбивний план | Лист | Листів |
| | Шмельова-Нестеренко О.Є | Формат А3, М:100 | 26 | 30 |



| | | | | |
|----------|----------------------------|--|------|--------|
| | | Дизайн-проект ландшафту території бару | | |
| Виконала | Прізвище | | | |
| Викладач | ст.гр.БДс1-22 Хайленко Є.В | Асортимент освітлення | Лист | Листів |
| | Шмельова-Нестеренко О.С | Формат А3 | 27 | 30 |



Сигнальний гаражний ліхтар — це компонент системи безпеки, який використовується для візуального попередження людей про рух автоматичних гаражних воріт. Він забезпечує додаткову безпеку, особливо в умовах обмеженої видимості. Зазвичай встановлюється до автоматичних воріт або датчика руху.



УМОВНІ ПОЗНАЧЕННЯ:

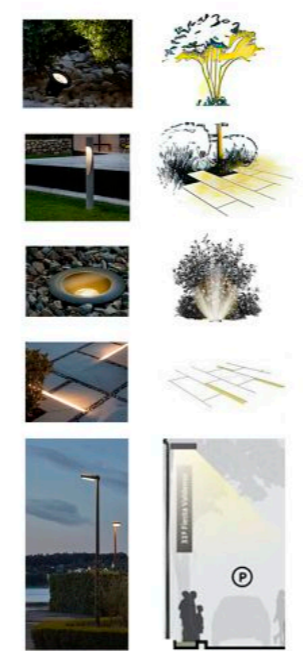
| Вигляд | Назва | Виробник | Кількість шт. |
|--------|---------------------------------------|---------------|---------------|
| | Настінний світильник | Top Light | 40 |
| | Світлодіодний вуличний ліхтар | Louis Poulsen | 40 |
| | Садова лампа Flindt LED | Louis Poulsen | 52 |
| | Вуличний парковий світильник FREDO | Azzardo | 90 |
| | Вуличний ґрунтовий світильник | Eglo | 61 |
| | Вуличний ґрунтовий прожектор | Azzardo | 70 |
| | Настінний світильник для сходів/перил | Azzardo | — |
| | Гнучкий неон | FlexGlow | — |
| | Підвісний світильник для перголи | Reggiani | 13 |
| | Чорний лінійний підвісний світильник | На замовлення | 2 |

| | | |
|--|--|--|
| | Вуличний світлодіодний настінний світильник OBLIGO LED/12W/230V IP65 чорний. Розмір (Д*Ш*В) 300*31*100мм | |
| | Світлодіодний вуличний ліхтар LP Capsule LED 4000K 17 Вт, 32 Вт IP66. Розмір (Д*Ш*В) 488*355*2500мм | |
| | Садова лампа Flindt LED 4000K 24V 6.5W 345 мм, Louis Poulsen | |
| | Вуличний парковий світильник Azzardo FREDO 98 IP54 4000K Розмір (В*Ш) 980*5мм | |
| | Вуличний світлодіодний ґрунтовий світильник LED/2,5W/230V IP65. Розмір (В*Д) 80*102мм | |
| | Вуличний ґрунтовий спот-світильник Azzardo, 1xGU10/5W/230V IP65 чорний. Розмір (В*Ш) 315*100мм | |
| | Настінний світильник для сходів/перил Azzardo SANE 40 BLACK LED 3000K IP20. Розмір (В*Ш) 50*50мм | |
| | Гнучкий неон FlexGlow LUX 220V теплого білого кольору і 15-50 м | |
| | Підвісний світильник для перголи 2 x GU10 220В IP54, чорний (В*Ш) 180*60мм | |
| | Чорний лінійний підвісний світильник LED 3000K, 50Вт чорний | |

| | | | | |
|----------|-------------------------------------|--|------|--------|
| | | Дизайн-проект ландшафтної території бару | | |
| Виконала | Прізвище ст.гр.БДс1-22 Хайленко Є.В | План розташування лан. освітлення | Лист | Листів |
| Викладач | Шмельова-Нестеренко О.Є | Формат А3, М:100 | 28 | 30 |



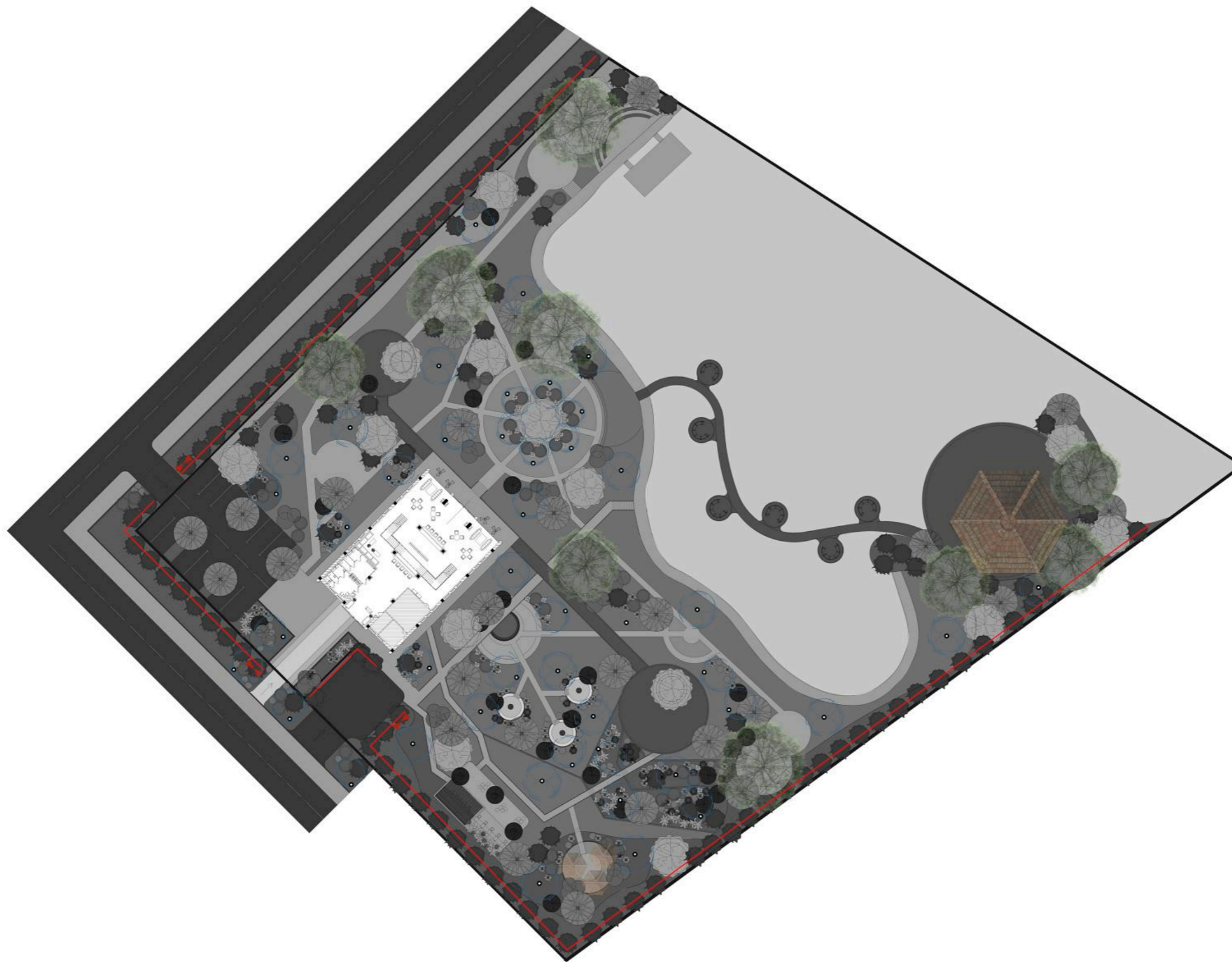
Сигнальний гаражний ліхтар — це компонент системи безпеки, який використовується для візуального попередження людей про рух автоматичних гаражних воріт. Він забезпечує додаткову безпеку, особливо в умовах обмеженої видимості. Зазвичай встановлюється до автоматичних воріт або датчика руху.






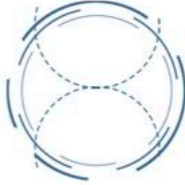
УМОВНІ ПОЗНАЧЕННЯ:

| Вигляд | Назва | Виробник | Кількість шт. |
|--------|---------------------------------------|---------------|---------------|
| | Настінний світильник | Top Light | 40 |
| | Світлодіодний вуличний ліхтар | Louis Poulsen | 40 |
| | Садова лампа Flindt LED | Louis Poulsen | 52 |
| | Вуличний парковий світильник FREDO | Azzardo | 90 |
| | Вуличний ґрунтовий світильник | Eglo | 61 |
| | Вуличний ґрунтовий прожектор | Azzardo | 70 |
| | Настінний світильник для сходів/перил | Azzardo | — |
| | Гнучкий неон | FlexGlow | — |
| | Підвісний світильник для перголи | Reggiani | 13 |
| | Чорний лінійний підвісний світильник | На замовлення | 2 |

| | | |
|--|--|--|
| | Вуличний світлодіодний настінний світильник OBLIGO LED/12W/230V IP65 чорний. Розмір (Д*Ш*В) 300*31*100мм | |
| | Світлодіодний вуличний ліхтар LP Capsule LED 4000K 17 Вт, 32 Вт IP66. Розмір (Д*Ш*В) 488*355*2500мм | |
| | Садова лампа Flindt LED 4000K 24V 6.5W 345 мм, Louis Poulsen | |
| | Вуличний парковий світильник Azzardo FREDO 98 IP54 4000K Розмір (В*Ш) 980*5мм | |
| | Вуличний світлодіодний ґрунтовий світильник LED/2,5W/230V IP65. Розмір (В*Д) 80*102мм | |
| | Вуличний ґрунтовий спот-світильник Azzardo, 1xGU10/5W/230V IP65 чорний. Розмір (В*Ш) 315*100мм | |
| | Настінний світильник для сходів/перил Azzardo SANE 40 BLACK LED 3000K IP20. Розмір (В*Ш) 50*50мм | |
| | Гнучкий неон FlexGlow LUX 220V теплого білого кольору і 15-50 м | |
| | Підвісний світильник для перголи 2 x GU10 220В IP54, чорний (В*Ш) 180*60мм | |
| | Чорний лінійний підвісний світильник LED 3000K, 50Вт чорний | |



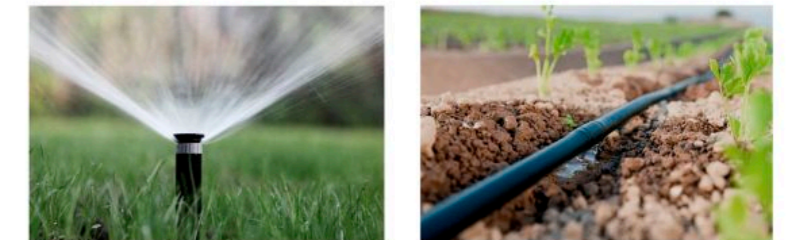
УМОВНІ ПОЗНАЧЕННЯ:

-  - пусковий комплект крапельного поливу
-  - трубопровід для підключення краплинного зрошення
-  - висувний зрошувач для поливу, який обертається на 360°
-  - зона перекриття дощувачів

ПРИМІТКА:

Для зрошування території використовуємо зрошувач Hunter PROS-04 та регульована форсунка Hunter 10A, особливості: чіткі, добре окресленні краї поливу, великі краплі води легко долають вітер. Регульоване налаштування сектора від 0 до 360, ° є можливість зменшити дальність форсунки до 50%. В системі можна встановити датчик дощу, який вимикає зрошування під час дощової погоди.

Для зрошування туй використовується пусковий комплект крапельного поливу XCZ-100-PRF Rain Bird.



| | | | | |
|----------|-------------------------------------|---------------------------------|------|--------|
| | | Дизайн-проект ділянки біля бару | | |
| Виконала | Прізвище ст.гр.БДс1-22 Хайленко Є.В | План розташування зрошувачів | Лист | Листів |
| Викладач | Шмельова-Нестеренко О.Є | Формат А3, М:100 | 30 | 30 |