



UNIVERZITNÍ TRÉNINKOVÉ CENTRUM CEG FSv ČVUT

Ivan Tsoka

Ateliér: Kašpar / Bartík / Štáštka
129ATO2 - LS 25/26 - A+S

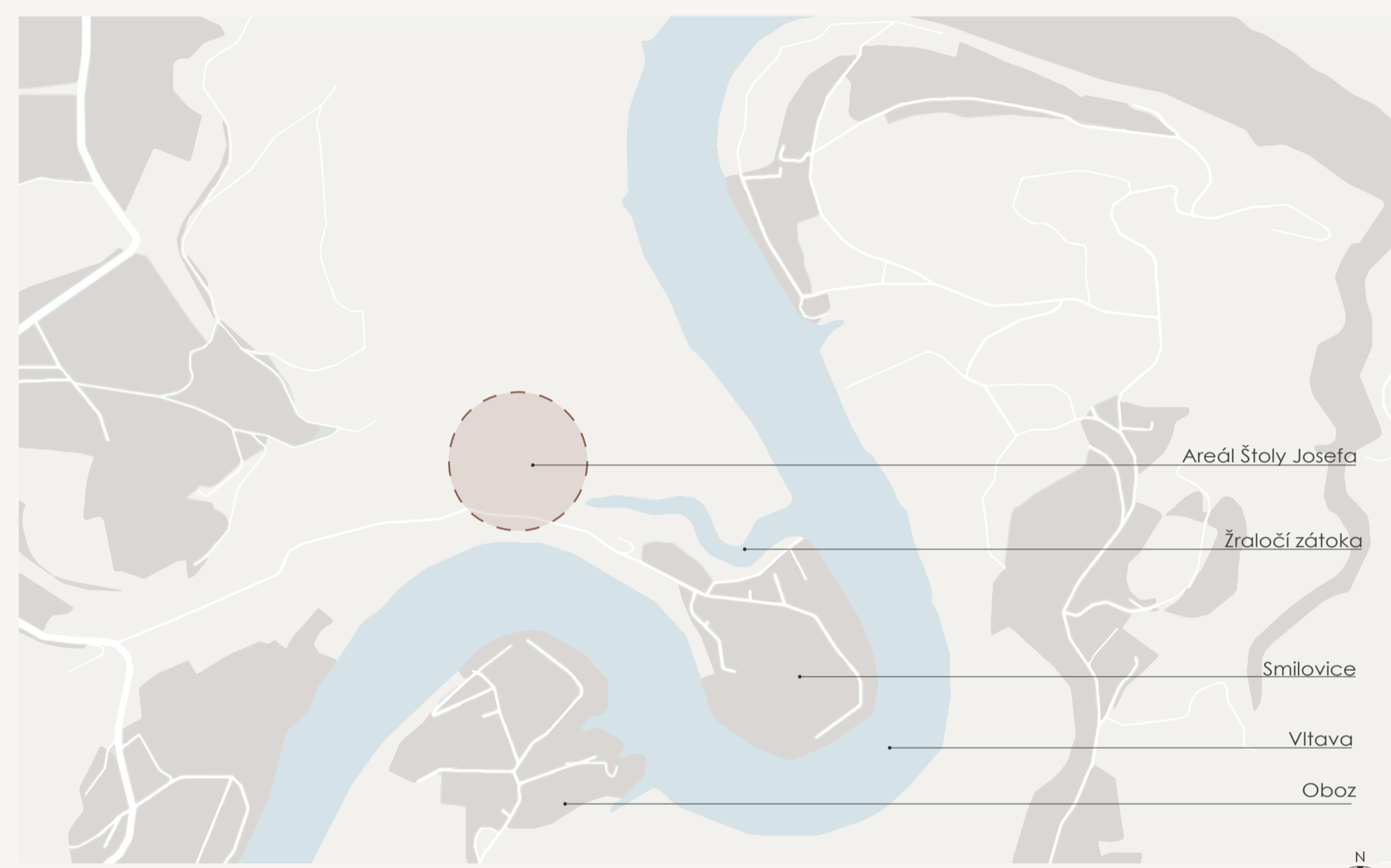


ZADÁNÍ

Zadáním ateliéru je návrh nového Univerzitního tréninkového centra v externím areálu CEG FSv ČVUT (Centrum experimentální geotechniky – Podzemní laboratoř Josef) ve Smilovicích u Slapské přehrady.

Centrum bude sloužit nejen ČVUT, ale i firmám a partnerům, jako moderní tréninkové zázemí a školící pracoviště s důrazem na využití nových technologií (BIM, robotika, testování, ...).

Polyfunkční objekt tréninkového centra – hlavní objekt (konferenční místnost, tréninková místnost, kancelář, šatny a hygienické zázemí, denní místnost s kuchyňkou, skladové prostory, ubytování pro 20 osob)



SITUACE ŠIRŠÍCH VZTAHŮ M 1:25 000

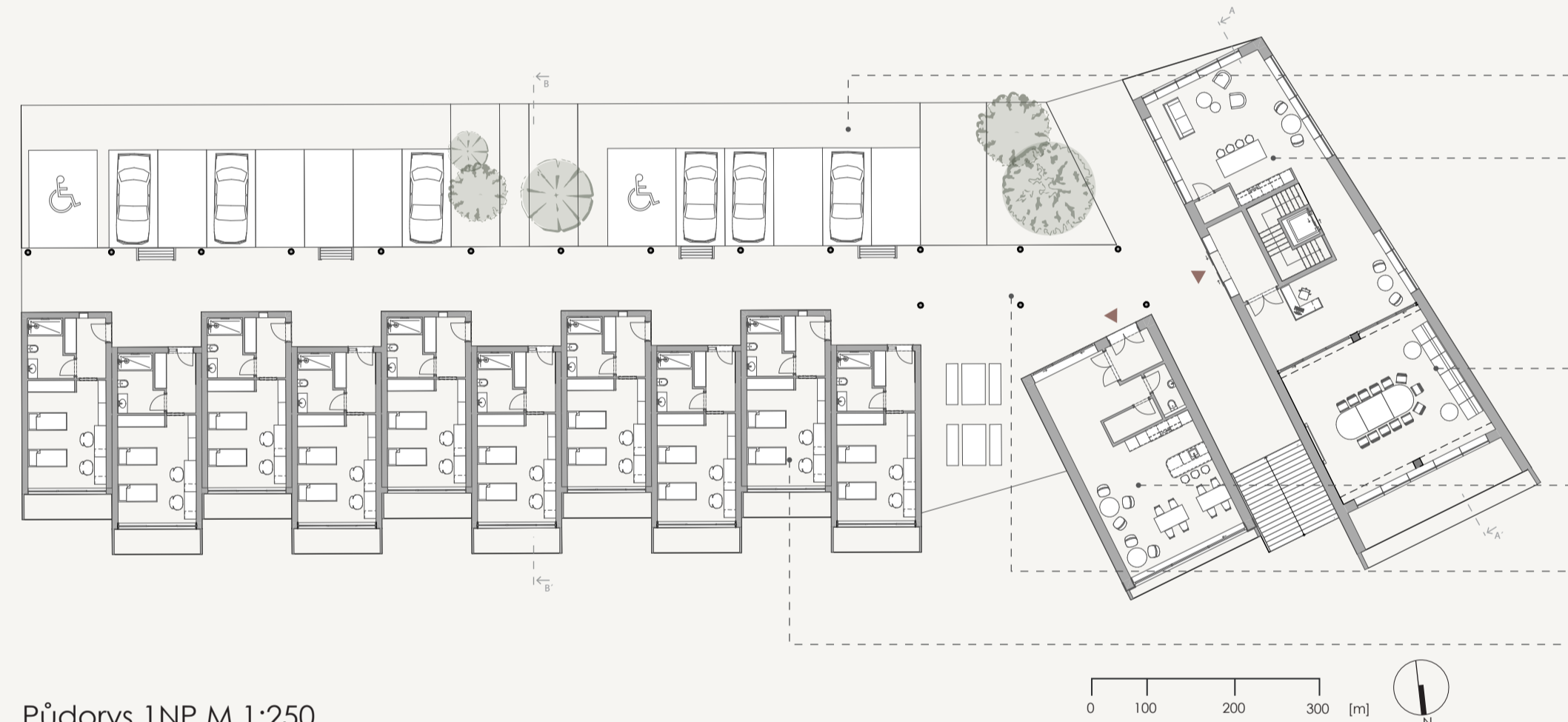


SITUACE M 1:1000

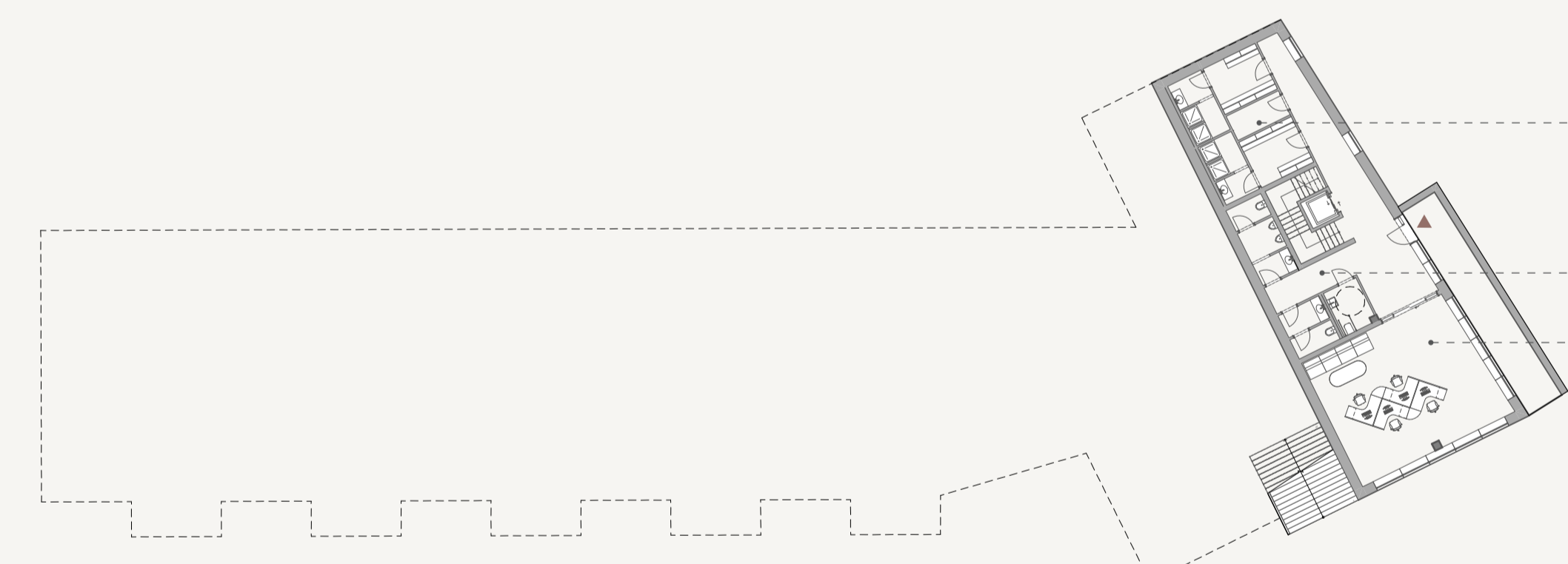
LEGENDA MÍSTNOSTI:

- A) Konference/ denní místnost
- a1 - Odpočinkové zázemí
- a2 - Konferenční prostor
- B) Trénink a servis
- b1 - Provozní zázemí (šatny)
- b2 - Hygienické zázemí
- b3 - Tréninková místnost pro showroom technologií
- C) Kuchyňský prostor pro ubytovávání
- D) Ubytovací jednotka
- E) Pěší zóna
- F) Parkovací stání

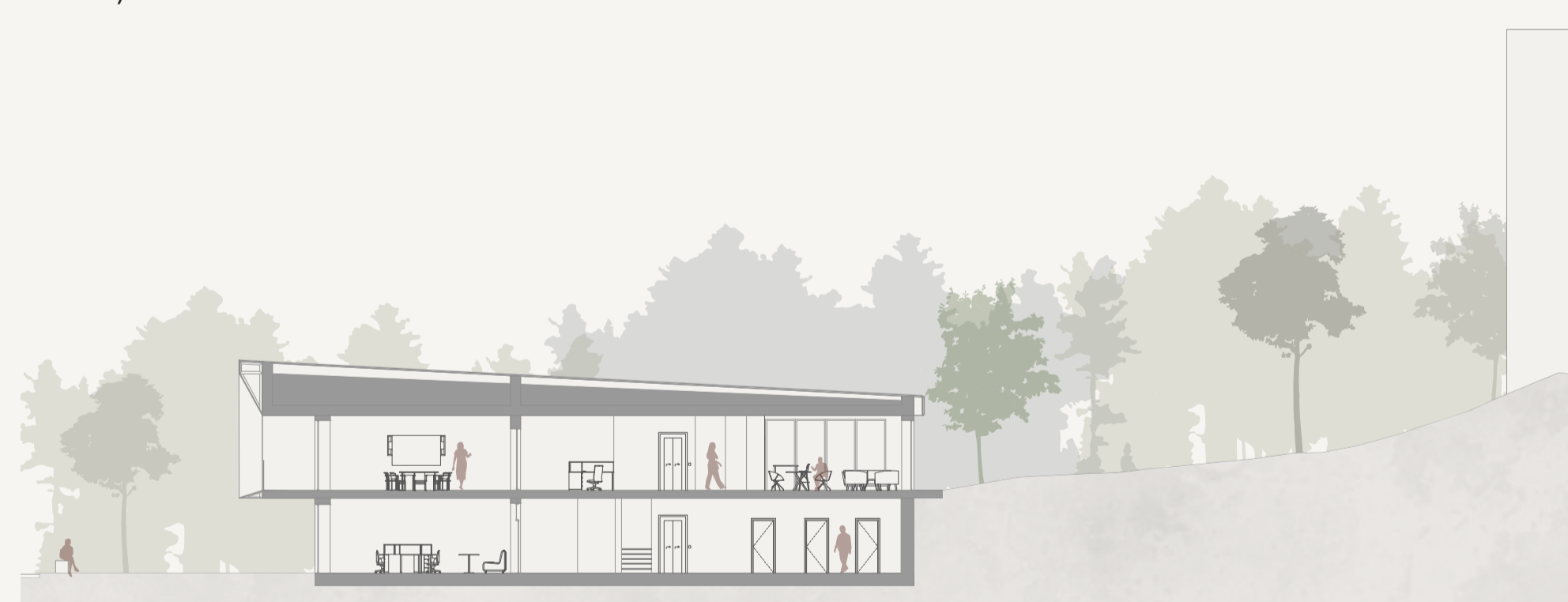
KONCEPT OBJEKTU



Půdorys 1NP M 1:250



Půdorys suterenu M 1:250



Řez příčný A-A' M 1:250



Řez příčný B-B' M 1:250



Pohled západní M 1:250



Axonometrie objektu



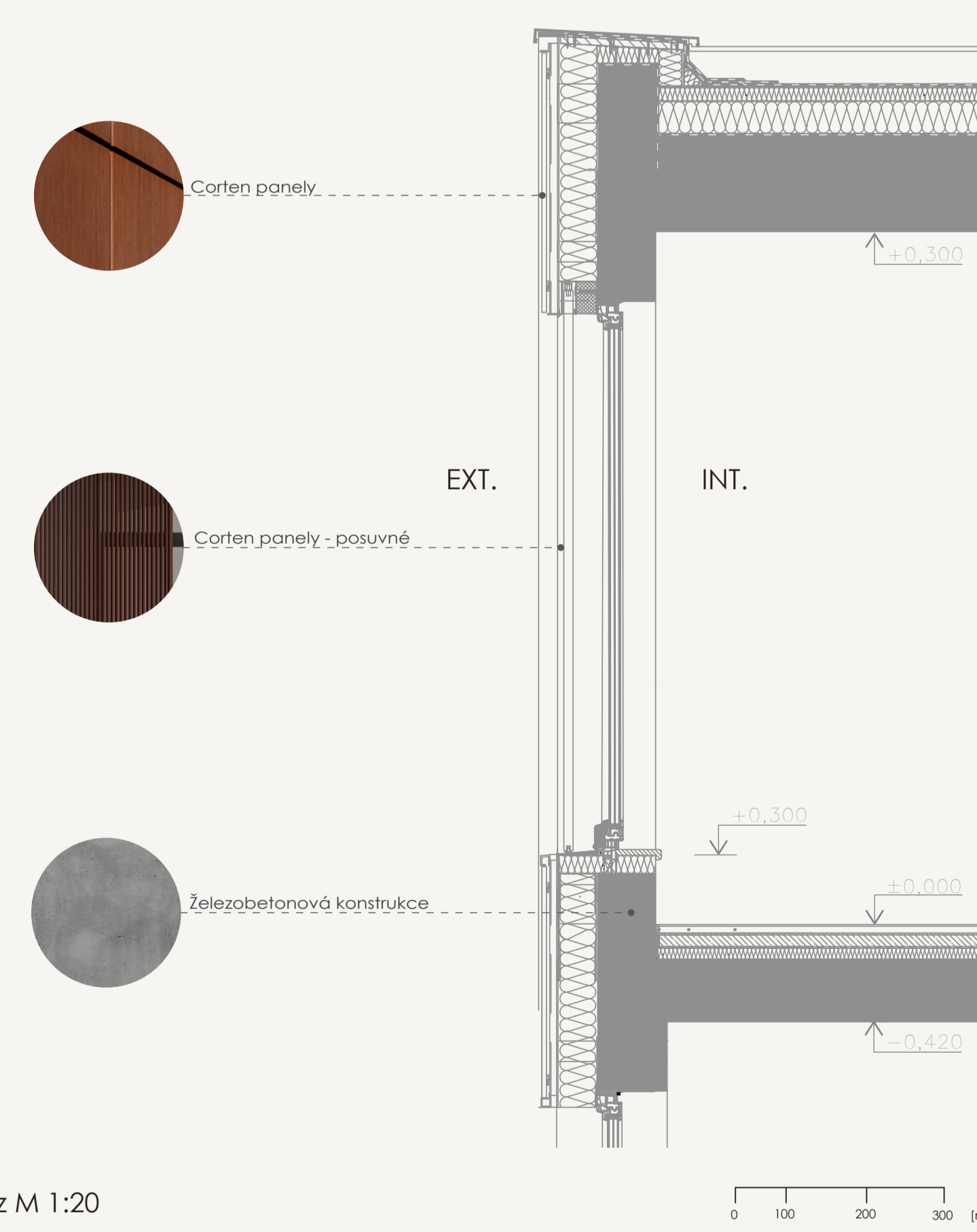
Dvě základní hmoty: tréninkové centrum a ubytování



Tréninkové centrum - dynamika, dominace, orientace na portál



Gradace a shoda ubytovací jednotky



Komplexní řez M 1:20

