



# SILENT SHELTER

KUSÁ ADÉLA

ATZ1 LS 2025/26 I A+S F&V ČVUT  
ATELIER ŠOUREK + ANTOSOVÁ



Návrh reaguje na strmý zalesněný svah u Černošic vložením přísné geometrie, která přiznává lidský zásah. Koncept dynamické kompozice ploch vyvádí návštěvníka z rovnováhy lesní cesty a nabízí mu nový, definovaný pohled na horizont.

Objekt je navržen jako monolitická železobetonová skořepina z do sebe zále snutých šikmých stěn a lomené střechy. Celá

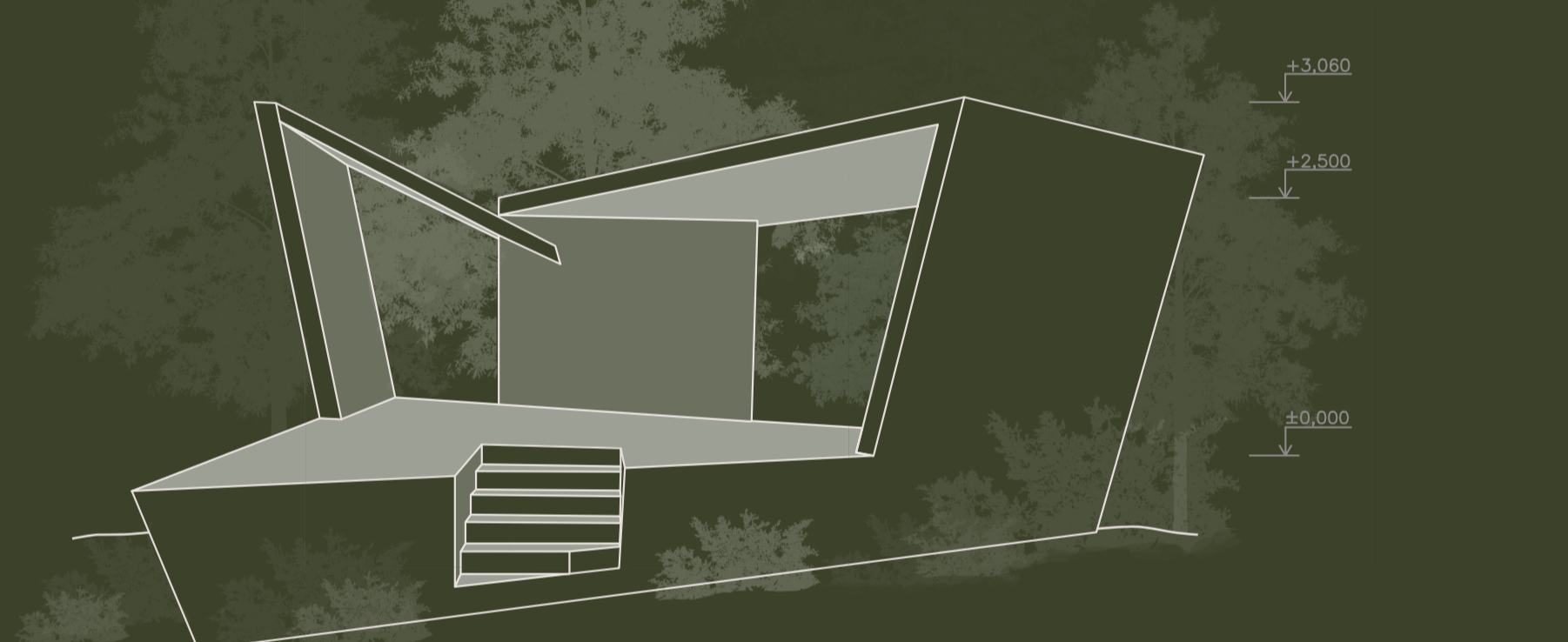
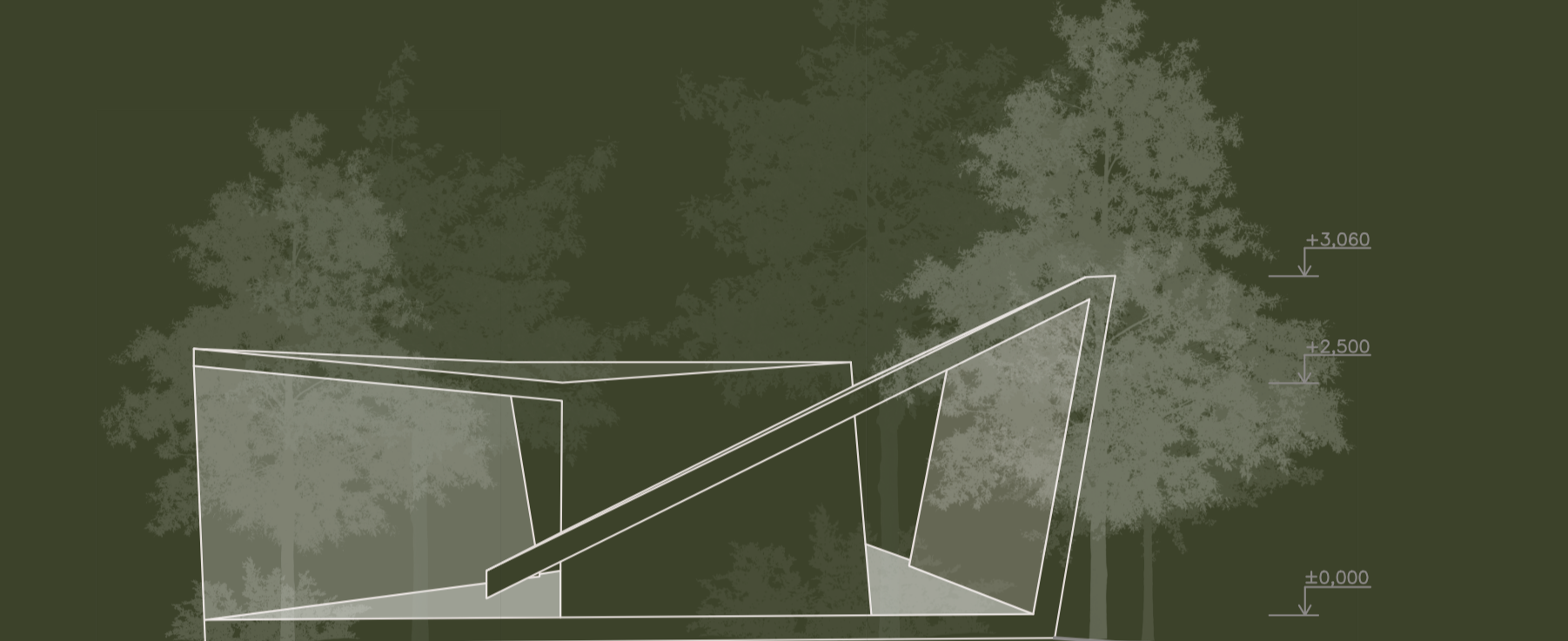
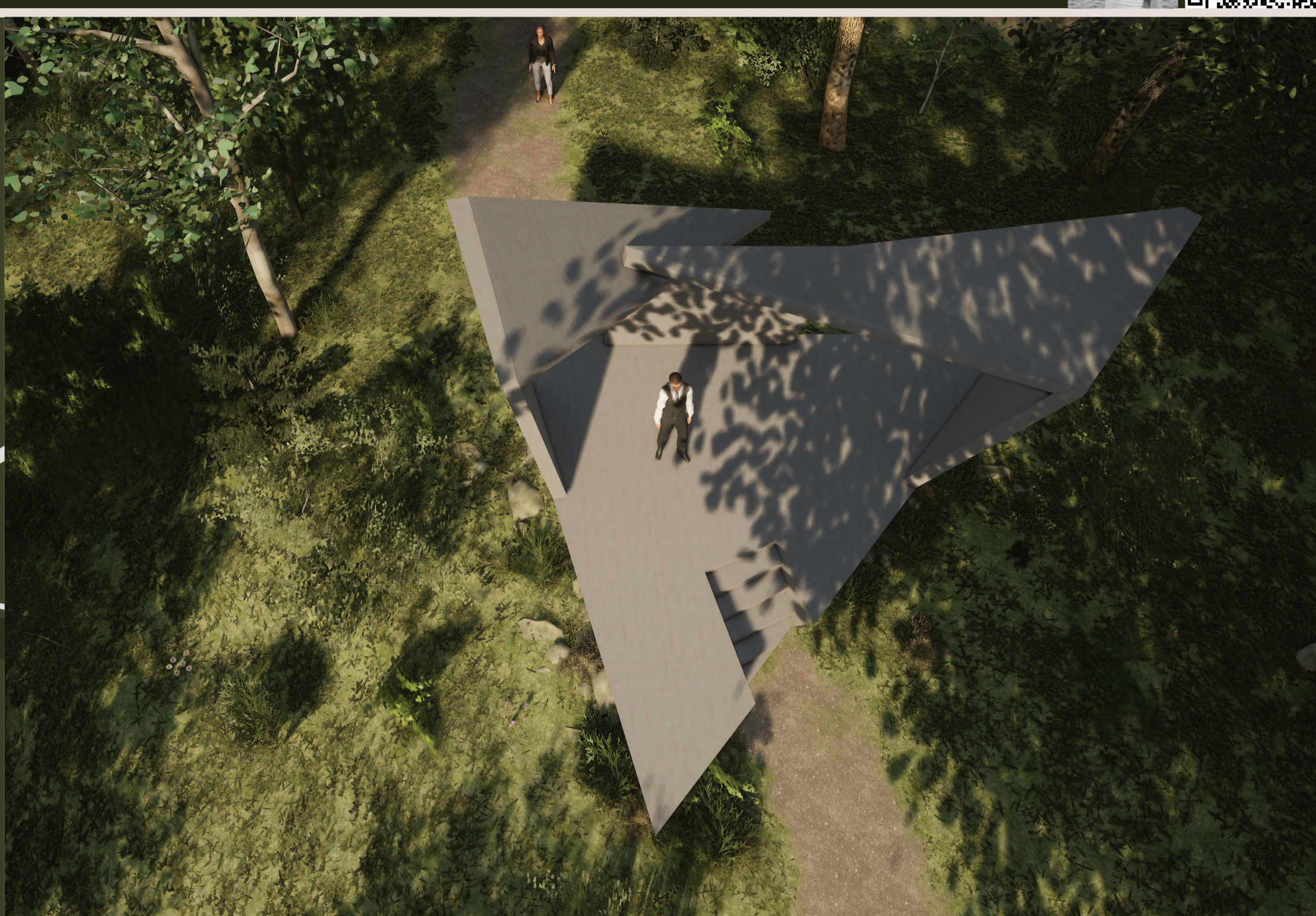
hmota je vynesena nad terén na betonové podnoži. Šikmé plochy surového betonu fungují jako clony, které usměrňují výhled a uvnitř masivní hmoty poskytují stín a pocit bezpečí.

Důraz na detail bednění a přirozenou šed betonu podtrhuje konstrukční upřímnost tohoto minimalistického útočiště, které díky své materiálové odolnosti vzdoruje času i vlivům prostředí.



POHLEDY

ŘEZ 1:70



PŮDORYS 1:70

