



NADACE ZDEŇKA SÝKORY

Praha, Letná

Němec Lukáš

ATO2
ATELIÉR: SVATOŠ, KOSÍKOVÁ
LS 2025/2026 A+S FSv ČVUT v PRAZE



SITUACE ŠIRŠÍCH VZTAHŮ - 1:5000



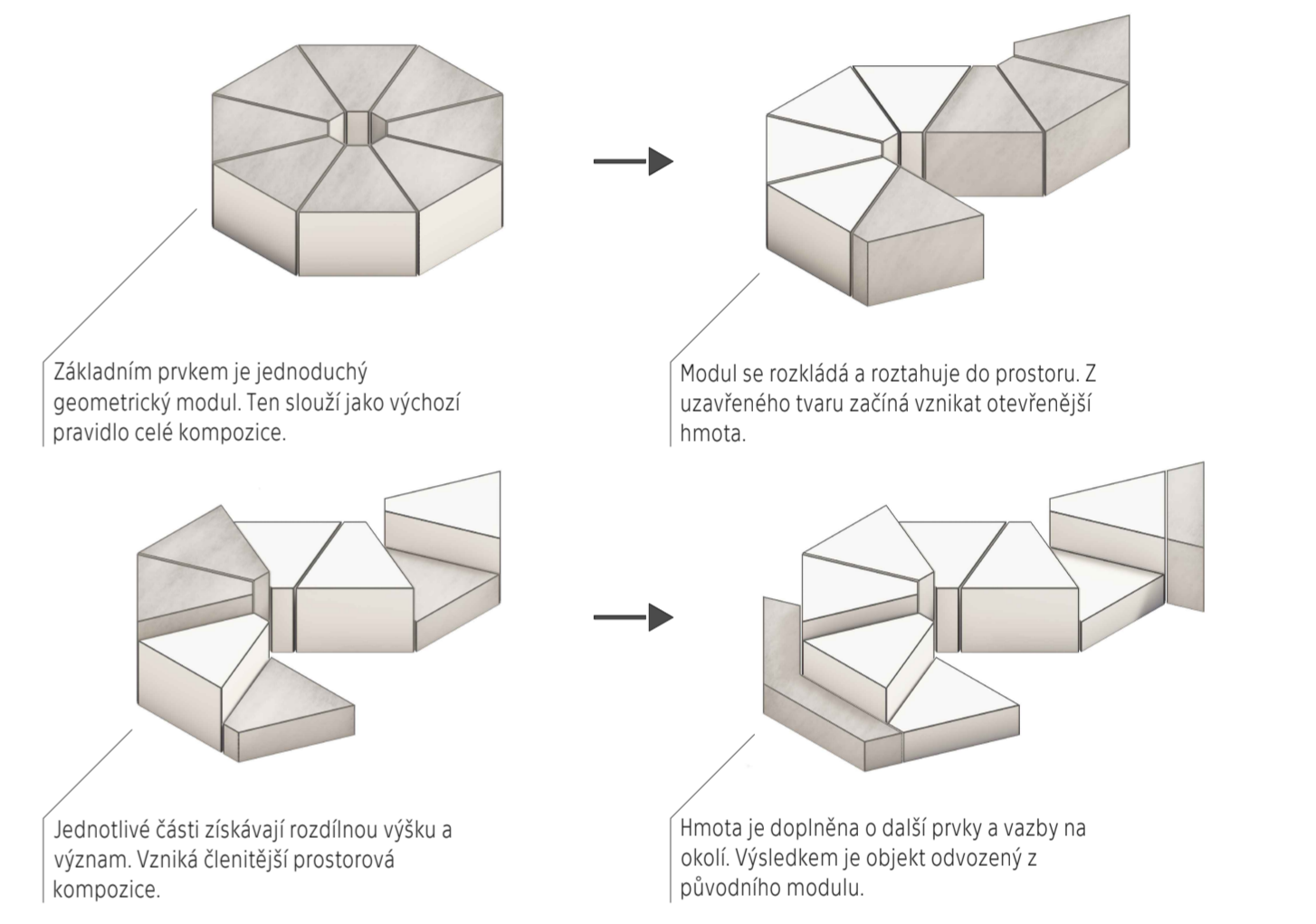
SITUACE VNĚJŠÍCH VZTAHŮ - 1:1500



KONCEPT

Návrh vychází z tvorby Zdeňka Sýkory, hlavně z principu, jakým jeho obrazy vznikaly. Nešlo mi o doslovné převzetí konkrétního motivu, ale o pochopení jeho způsobu práce — začít jednoduchým prvkem, nastavit určité pravidlo a postupně ho proměňovat do složitější struktury. Jako základ jsem si zvolil geometrický modul, který jsem dále rozkládal, roztahoval a prostorově deformoval. Z původně jednoduchého tvaru tak začalo vznikat kompozice jednotlivých hmot. Ty mezi sebou mají vlastní hierarchii — některé části vystupují výš, jiné ustupují, některé se otevírají do veřejného prostoru a jiné tvoří uzavřenější základy objektu. Výsledkem je deník struktura složená z navazujících částí, zasazená do prostředí Letné. Objekt reaguje na otevřenost parku, pohyb kolemjdoucích i technický charakter Letenského tunelu. Vertikální prvky v okolí návrhu na tuto vlnu místa navazují a doplňují horizontální hmotu stavby. Rostová fasáda převládá princip struktury do měřítka architektury. Při pohybu kolem objektu pracuje se světlem, stínem a proměnou pohledu. Společně s členěním hmot vytváří postupně odvozený celek z jednoduchého pravidla.

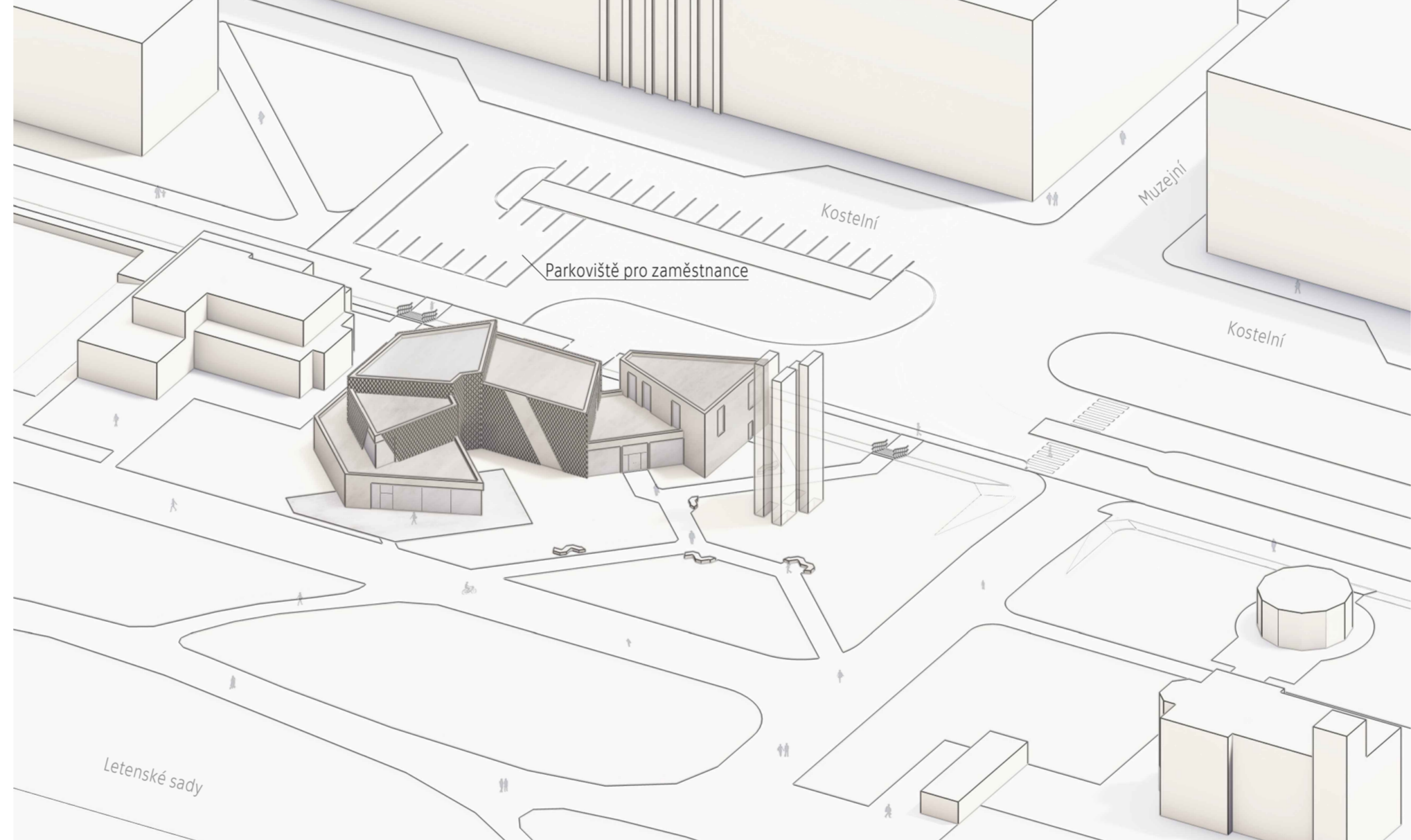
NÁVRH HMOTY



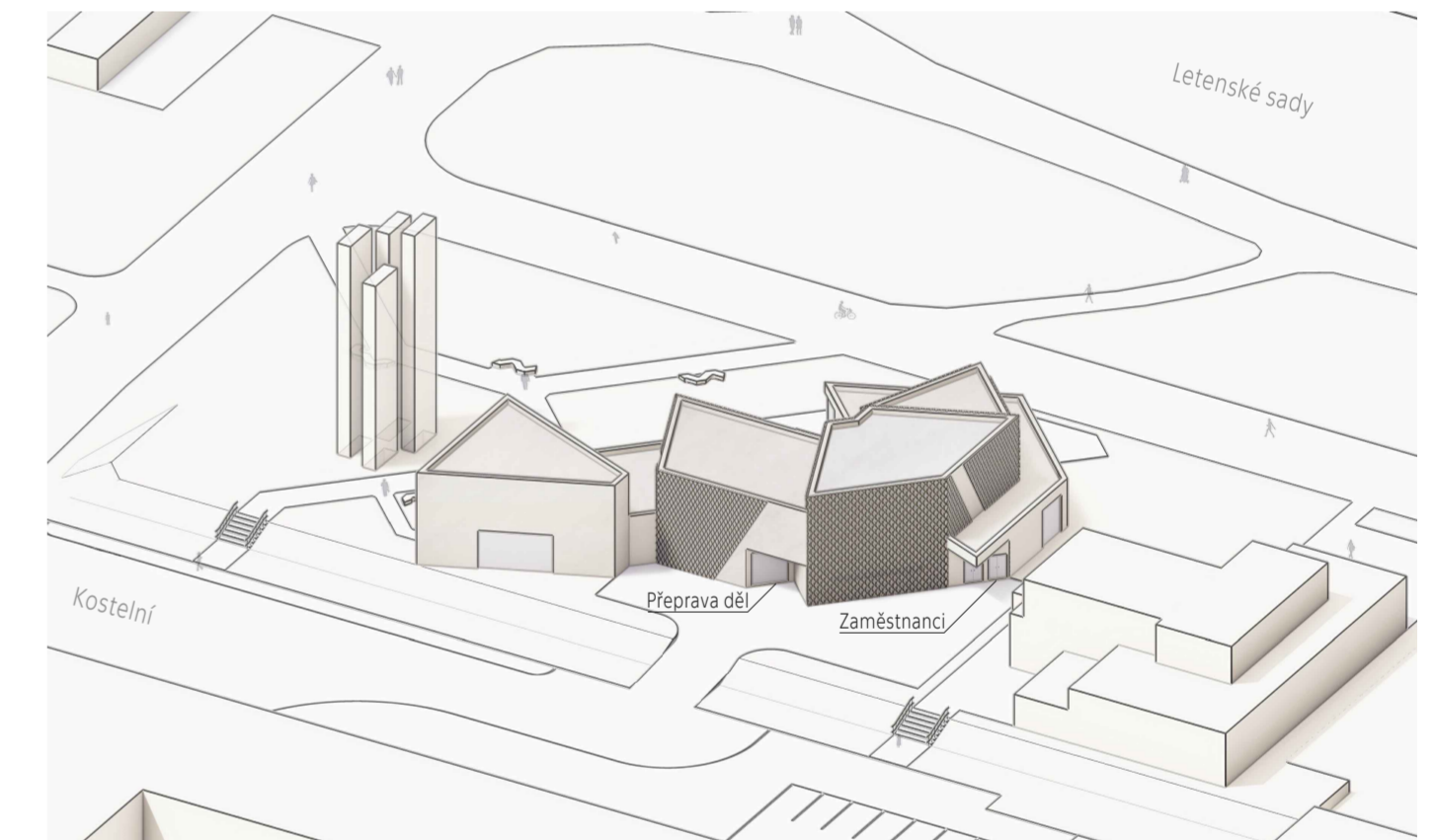
PŮDORYS 1.NP - 1:300



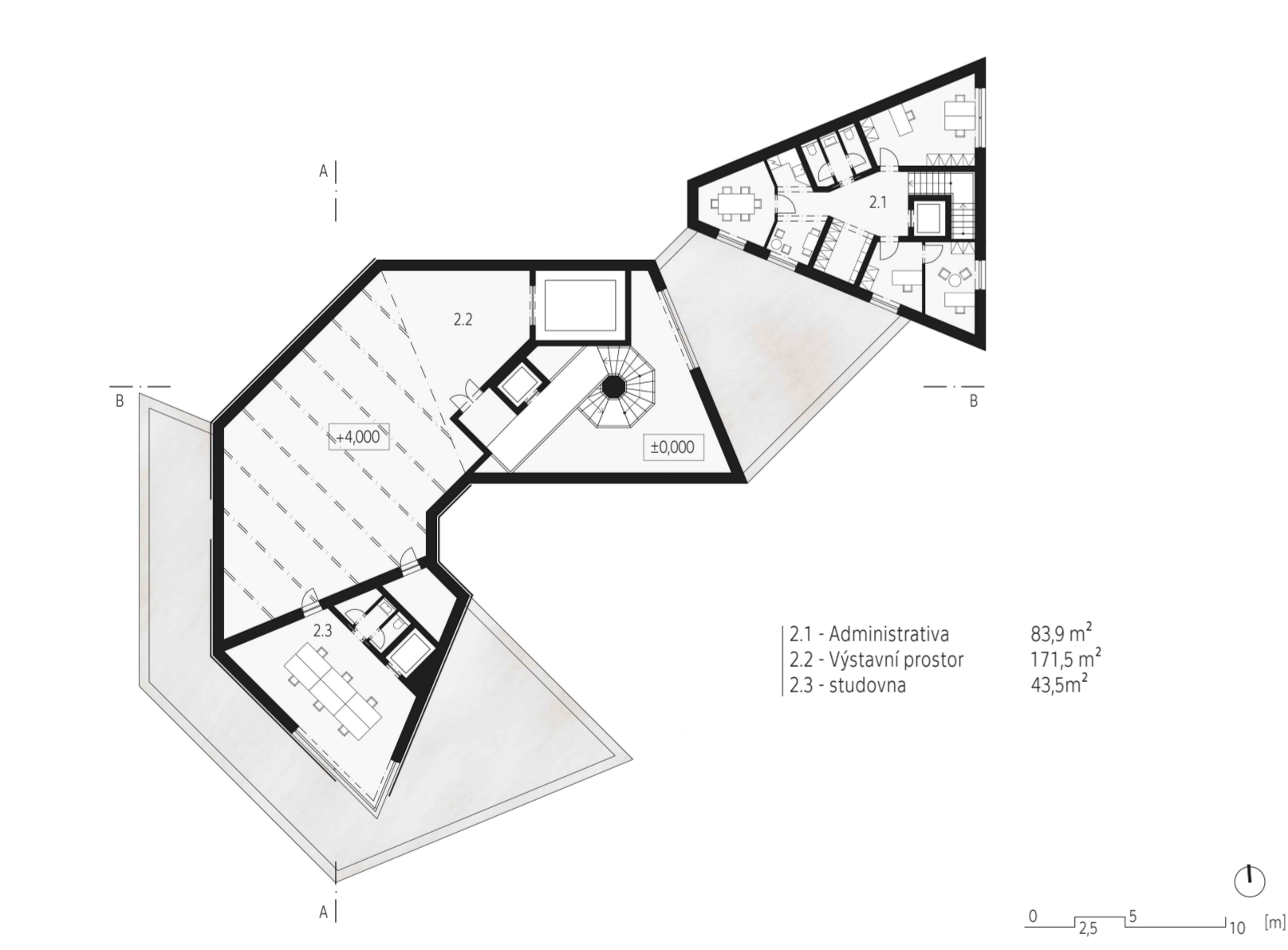
AXONOMETRIE



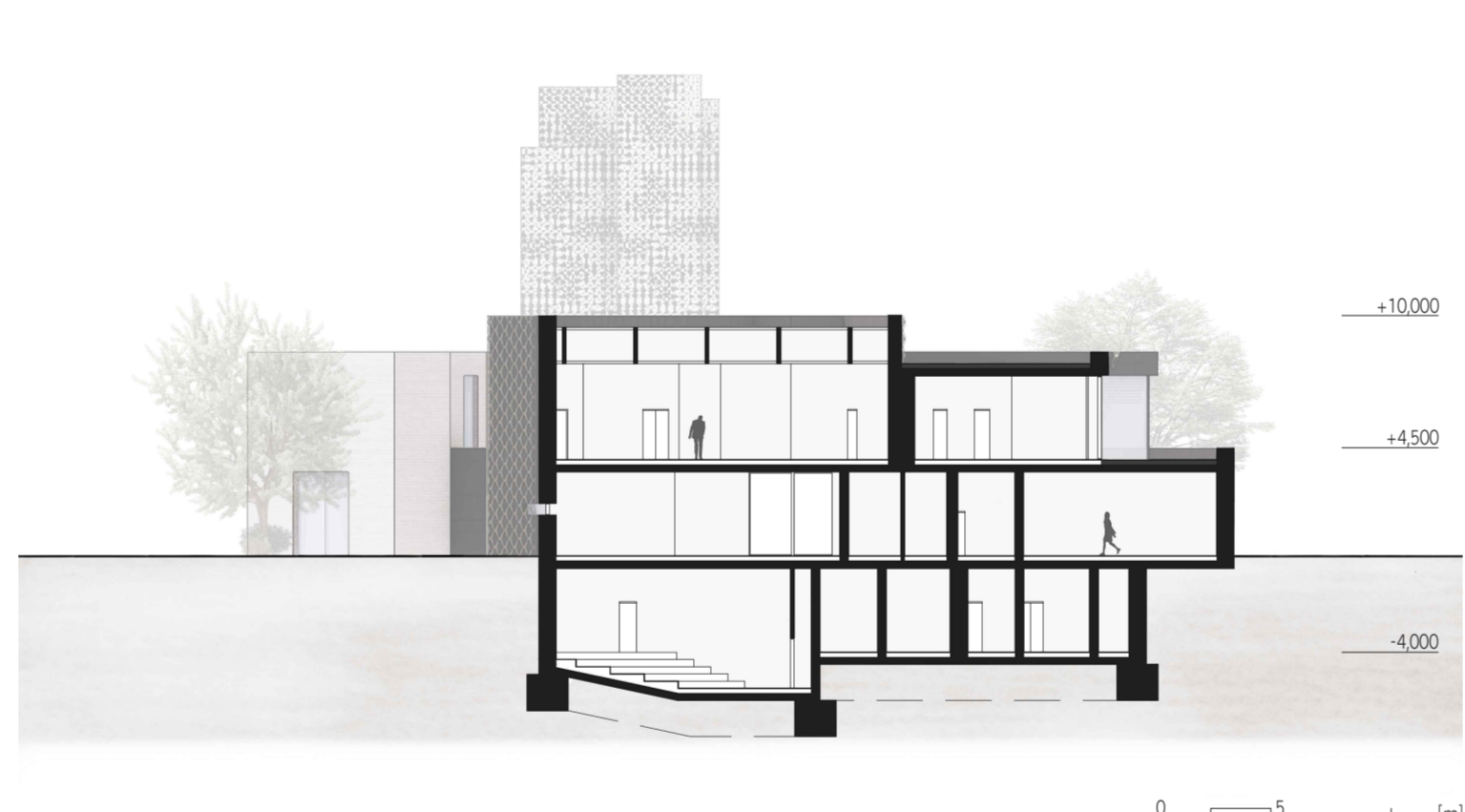
AXONOMETRIE



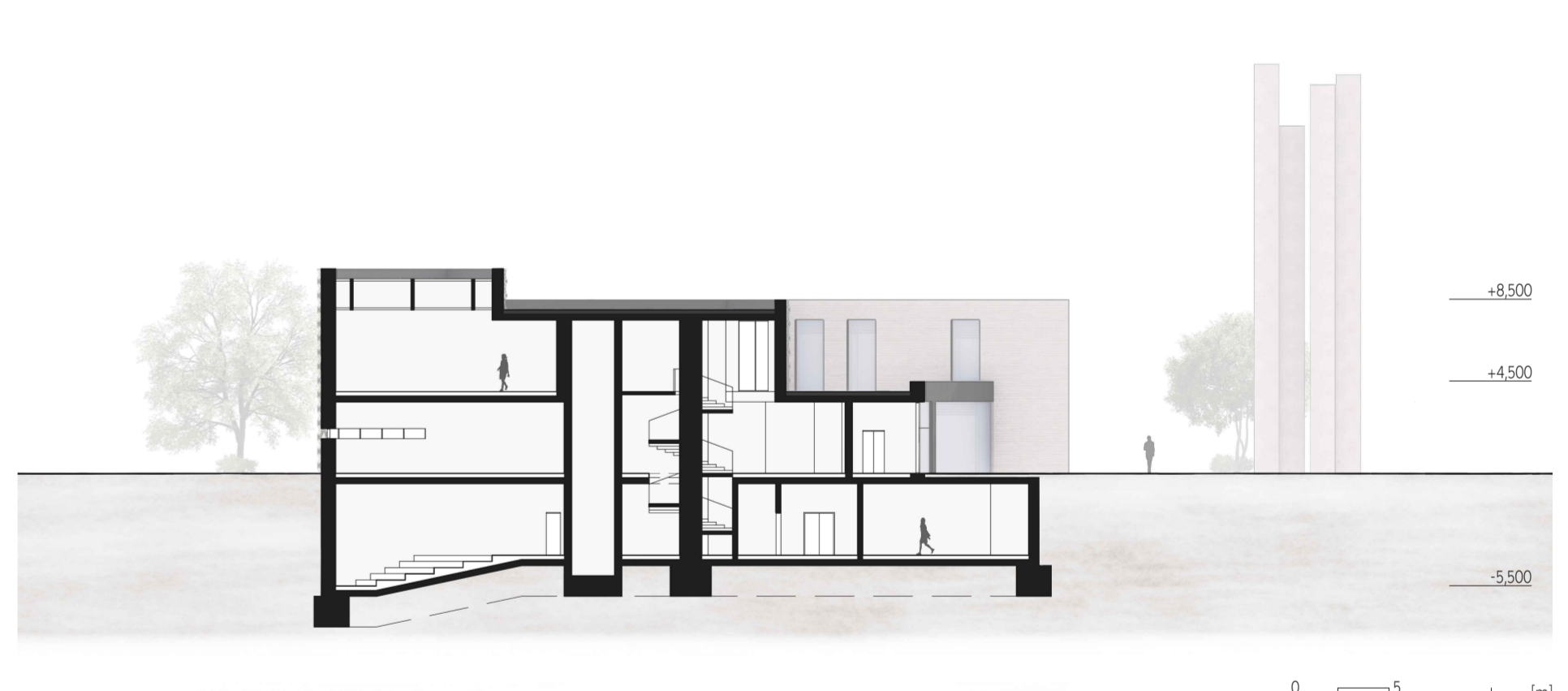
PŮDORYS 2.NP - 1:300



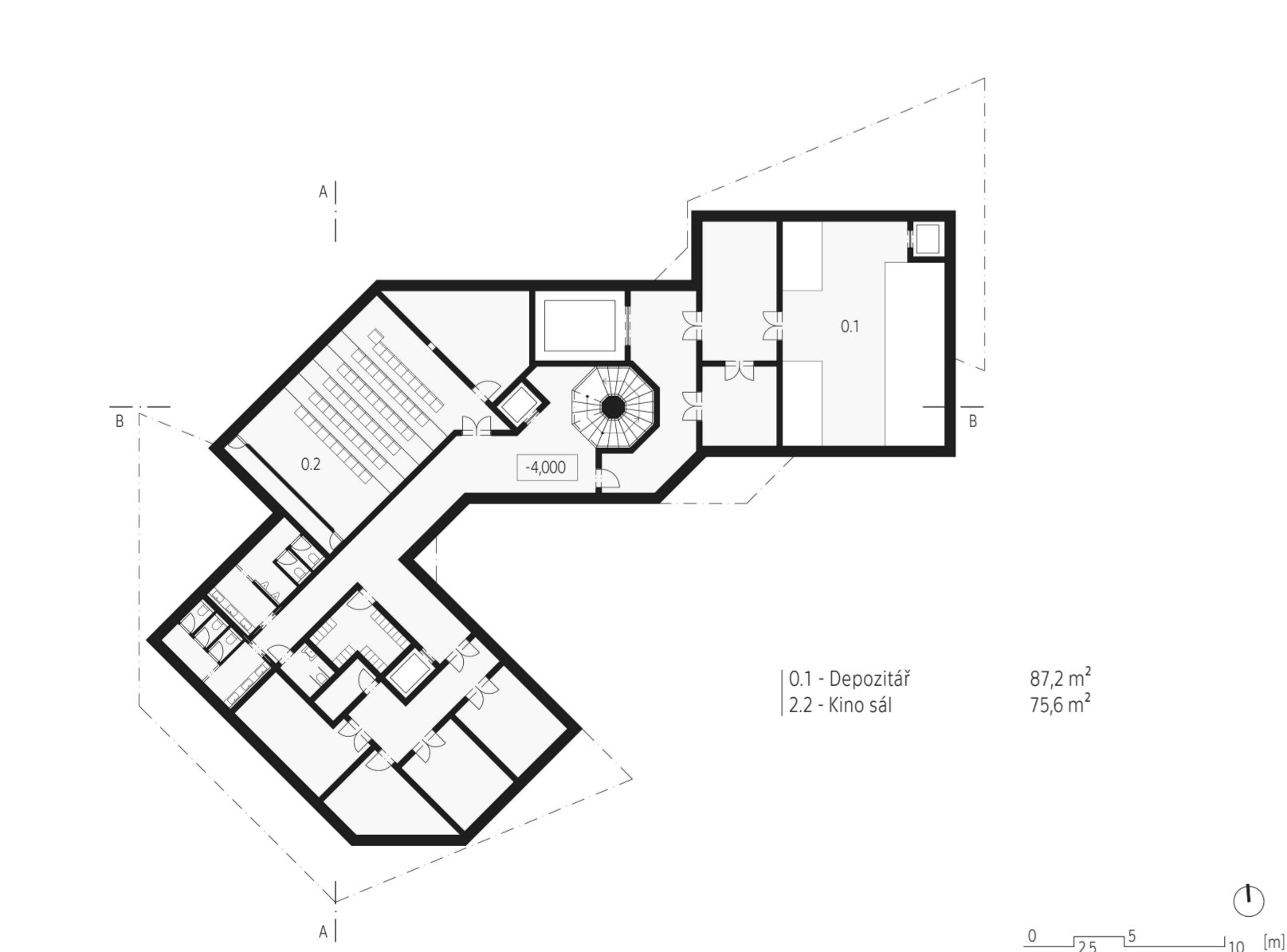
PŘÍČNÝ ŘEZ A-A - 1:300



PODELNÝ ŘEZ B-B - 1:300



PŮDORYS 1.PP - 1:300



POHLED VÝCHODNÍ



POHLED SEVERNÍ



POHLED ZÁPADNÍ



POHLED JIŽNÍ



VIZUALIZACE - OBSLUŽNÝ PROSTOR



VIZUALIZACE - HLAVNÍ VCHOD

