

# SPORTOVNÍ HALA ĎÁBICE PRAHA 8

## ZADÁNÍ

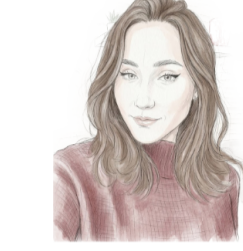
Zadáním je urbanisticko-architektonický návrh sportovní-rekreačního areálu v Praze 8 Ďáblicích, který by se měl stát přirozeným centrem rekreace, sportu i komunitního života obce, a vhodně doplnit nově postavené obytné soubory v místě. Součástí zadání je návrh multifunkční sportovní haly, která bude sloužit jak organizovanému sportu, tak školní tělesné výchově i veřejnému provozu, příp. drobnému občerstvení apod.



program / katedra  
A+S – Architektura a stavitelství  
k129 – katedra architektury

atelier  
Atelier architektonické tvorby 2  
(AT02 / 4. semestr)  
LS 2025/2026

vedoucí atelieru  
prof. Ing. arch. Zdeněk Jíran  
Ing. arch. Petr Máša



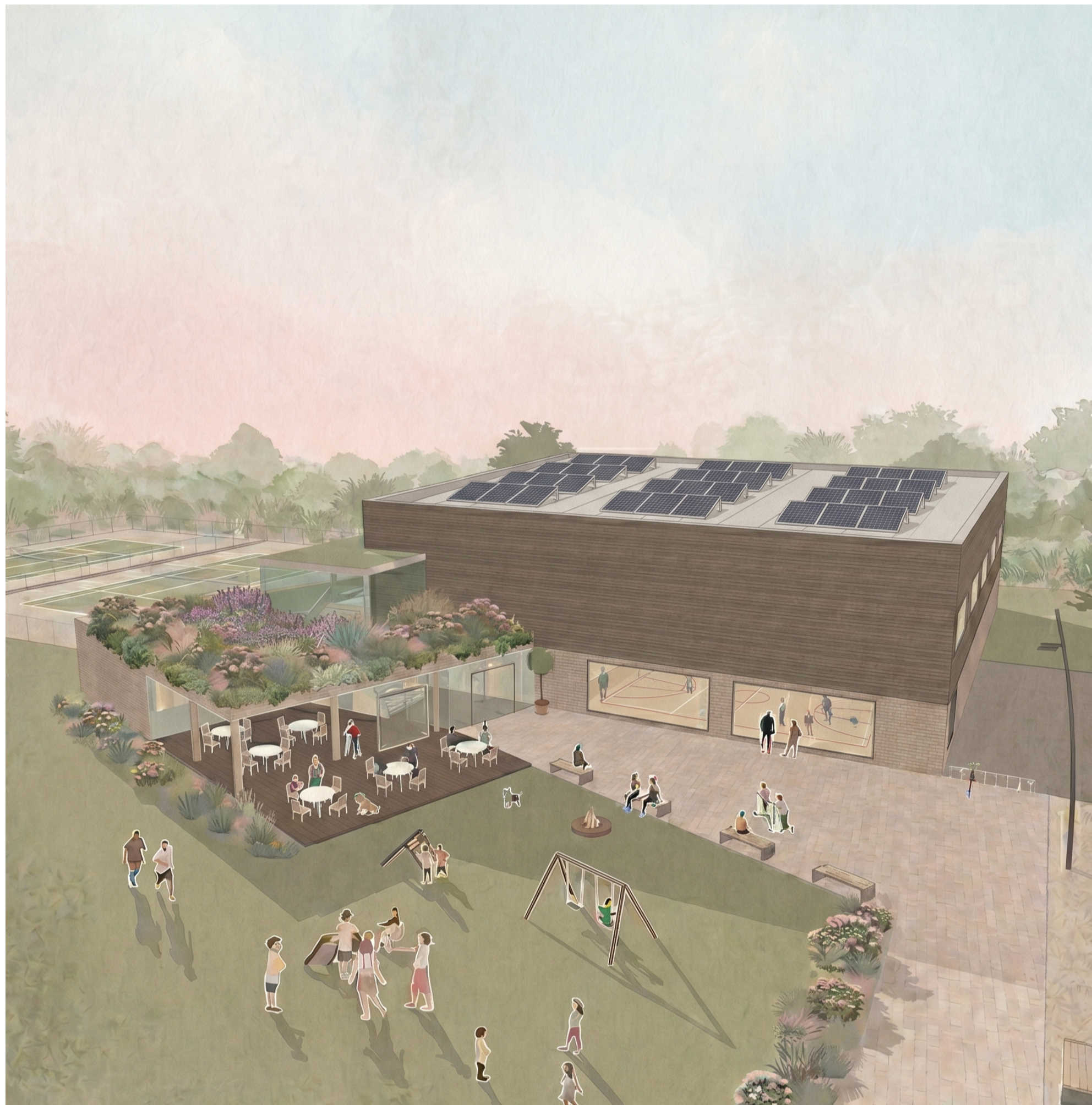
autorka práce  
Natálie Rossmannová

## IDEA ŘEŠENÍ

Koncept řešení: Hlavní myšlenkou návrhu je plynulé vizuální i fyzické propojení vnitřní herní plochy s exteriérem. Důraz je kladen na kultivaci veřejného prostoru a citlivé začlenění hmoty objektu tak, aby přirozeně a s respektem doplňovala stávající urbanistický kontext.



## AXONOMETRIE

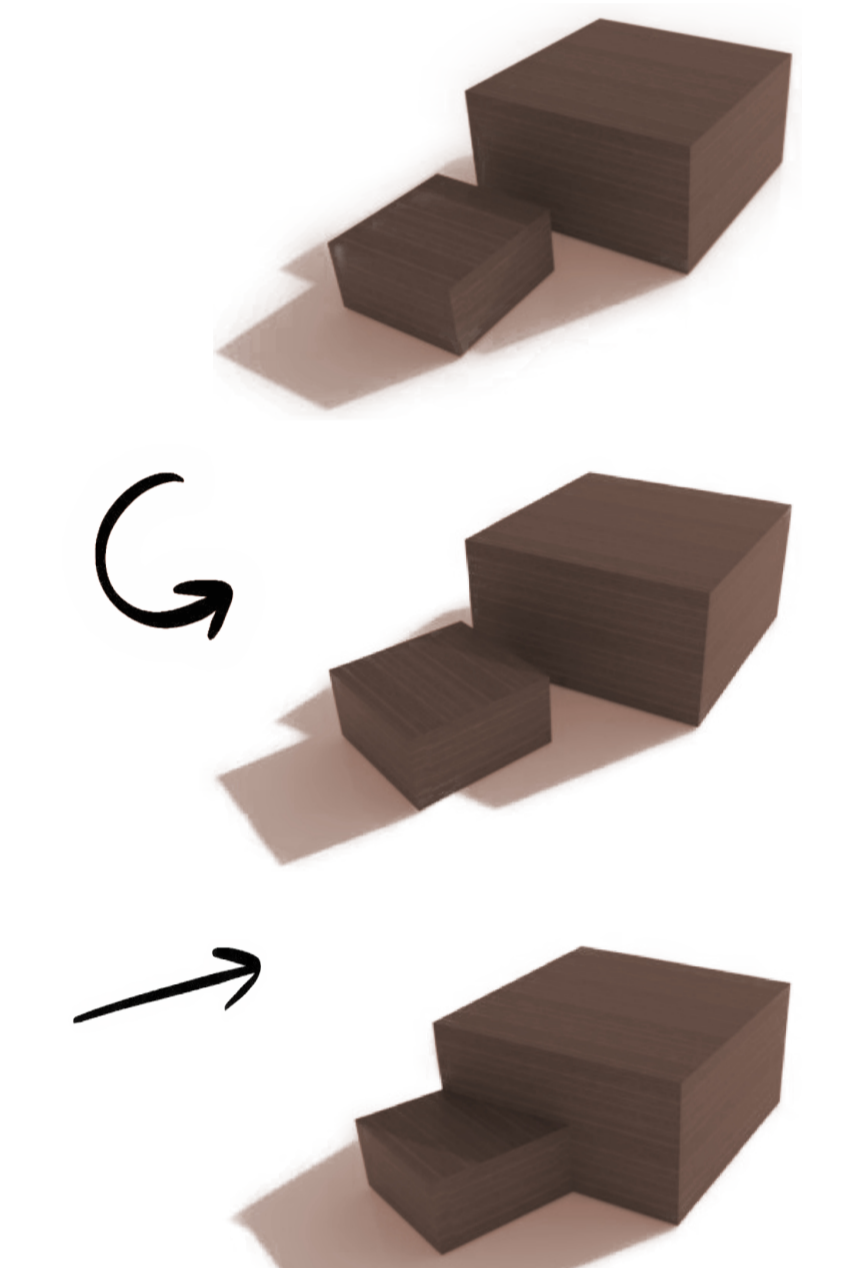


## VIZUALIZACE



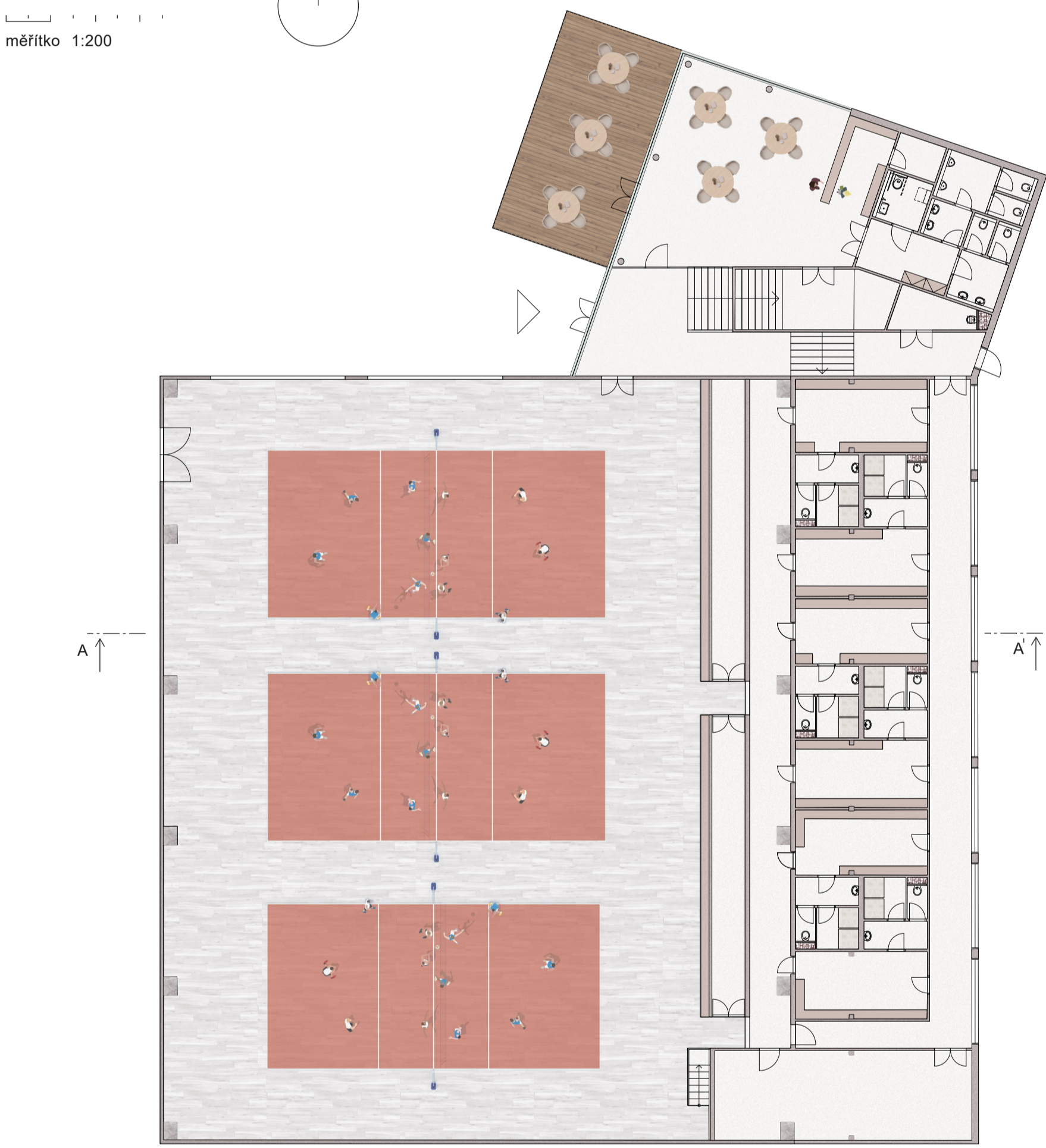
## KONCEPT

Návrh hravě a nenápadně reaguje na geometrii okolní zástavby. Formální gradace objemů zajišťuje plynulý přechod od nízkých sousedních struktur k dominantnější části objektu. Natočení vstupní sekce vytváří příjemný prostor, který návštěvníka od prvního momentu intuitivně a jasně vede do nitra stavby.



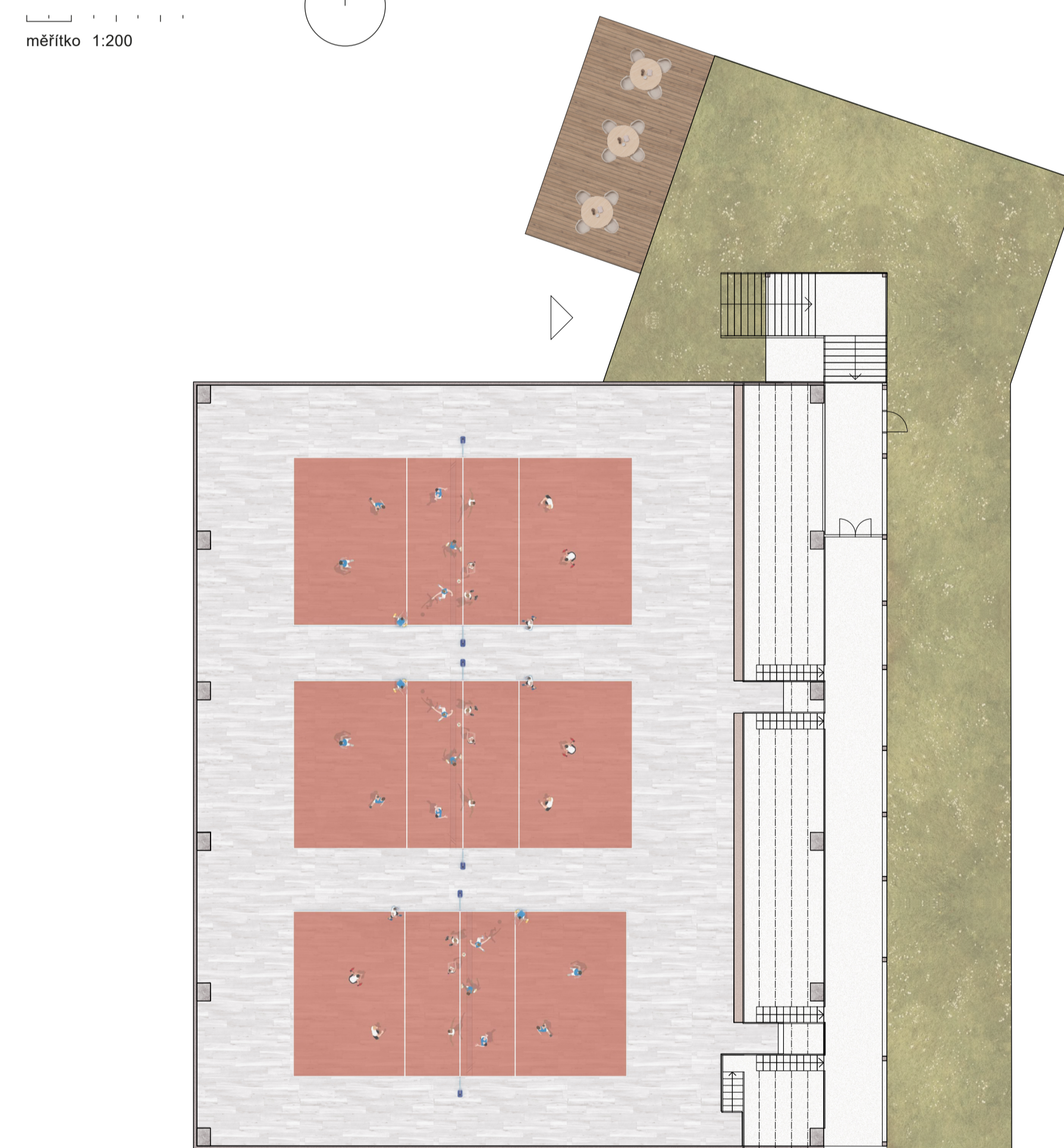
## PŮDORYS 1.NP

měřítko 1:200



## PŮDORYS 2.NP

měřítko 1:200

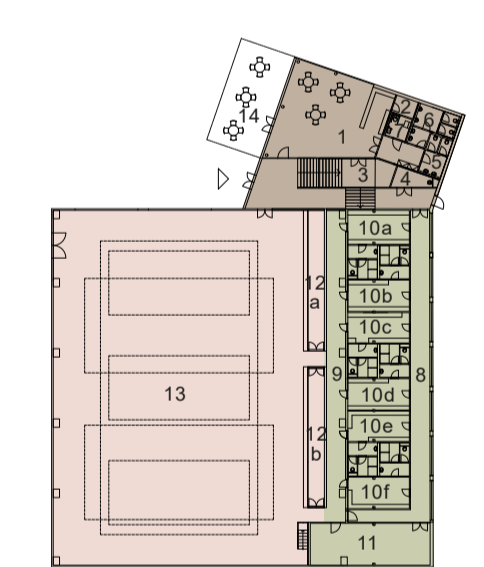


## PROSTOROVÉ ŘEŠENÍ

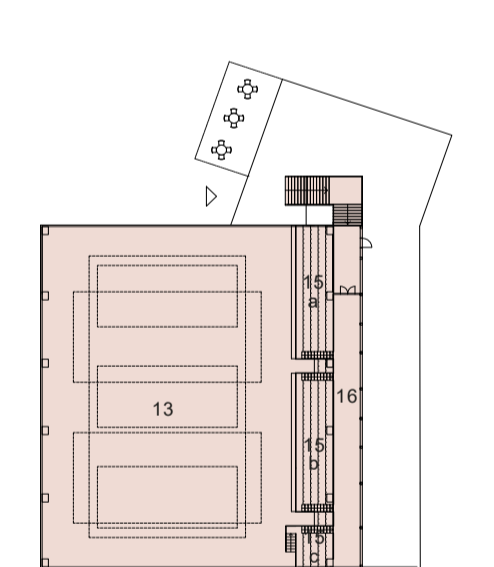
Objekt je navržen jako bezbariérový prostor, sloužící škole i široké sportovní veřejnosti. Dispozice je rozdělena na tři logické celky:

- 1) Vstupní zóna: Centrální prostor s bufetem a zázemím pro diváky, architektonicky definovaný schodištěm jako přirozeným navigačním prvkem.
- 2) Sportovní zázemí: Šatny s odděleným provozem a technické prostory chytře integrované pod vyvýšenou tribunu; přímá vazba na venkovní kurtů.
- 3) Hlavní hala: Bezbariérový prostor pro sport, poskytující zázemí žákům základní školy profesionálním týmům, s logickým propojením na skladovací prostory.

## 1.NP



## 2.NP

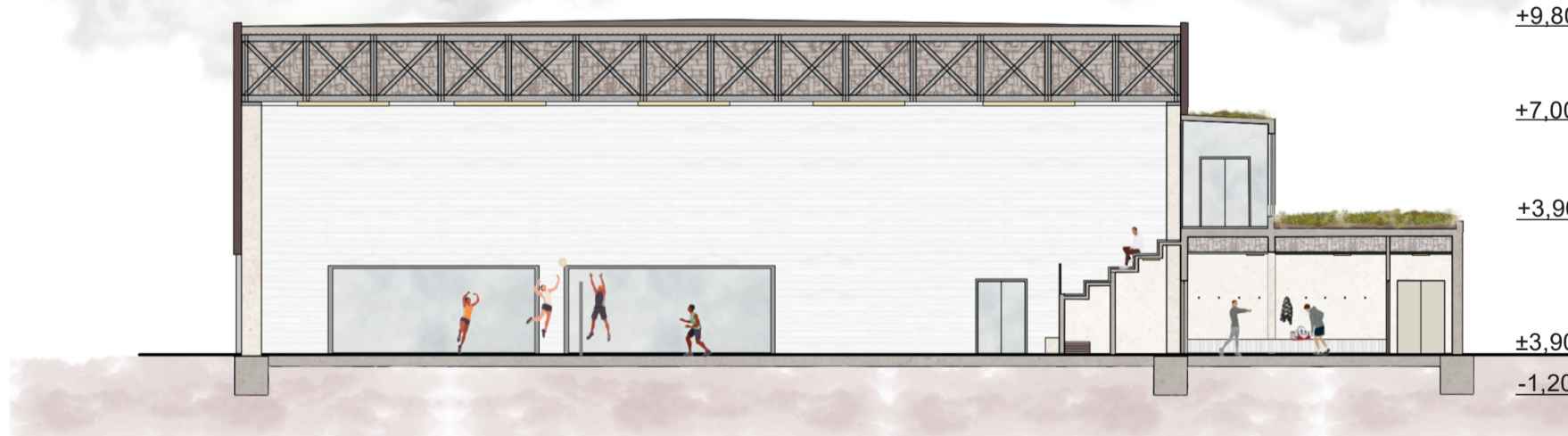


## tabulka místností

- |                     |  |
|---------------------|--|
| 1 - zázemí bufetu   | 10(a-f) - šatny s vlastním hygienickým zázemím |
| 2,3 - sklad         | 11 - technická místnost                        |
| 4 - úklidová komora | 12(a-b) - úložný prostor                       |
| 5 - wc ženy         | 13 - hrací plocha                              |
| 6 - wc muži         | 14 - venkovní terasa                           |
| 7 - wc bezbariérové | 15(a-c) - tribuna                              |
| 8 - špinavý provoz  | 16 - přistupová chodba                         |
| 9 - čistý provoz    |  |

## ŘEZ A-A'

měřítko 1:200



## POHLED SEVERNÍ

měřítko 1:200



## POHLED ZÁPADNÍ

měřítko 1:200



## POHLED VÝCHODNÍ

měřítko 1:200



## KONSTRUKČNÍ ŘEŠENÍ

**Základy:** Objekt je založen plošně. Pod nosnými sloupy hlavní haly jsou navrženy masivní ŽB základové patky. Nižší objekt zázemí je založen na základových pasech.

**Nosný systém:** Hlavní nosnou strukturu haly tvoří ŽB sloupy, na kterých je uložena střešní ocelová příhradová konstrukce. Nižší objekt zázemí je řešen jako ŽB stěnový systém.

**Obvodový plášť:** Sportovní hala: Lehká provětrávaná fasáda. Vizuální dominantu exteriéru tvoří vertikální latování z opalovaného dřeva, které budově dodává charakteristickou tmavou texturu a odolnost. Z interiérové strany je konstrukce doplněna dřevěným obkladem v úrovni soklu a bílými akustickými panely ve vyšších polohách. Zázemí: Sendvičová konstrukce stěn s finální vnější úpravou z pohledového železobetonu, která tvoří světlý a pevný podnožní objem.

**Střešní konstrukce:** Sportovní hala: Plochá střeška skrytá za vysokou atikou. Nosnou vrstvu tvoří trapezový plech ukotvený na ocelových vaznicích, doplněný o tepelnou izolaci a finální hydroizolační fólii. Zázemí: Pochází plochá střeška plní funkci pobytové terasy a tribuny. Skladba kombinuje plochy extenzivní zelené střechy se zpevněnými částmi z velkoformátové dlažby uložené na terčích.

## SITUACE

měřítko 1:800



## SITUACE ŠIRŠÍCH VZTAHŮ

měřítko 1:20000

