

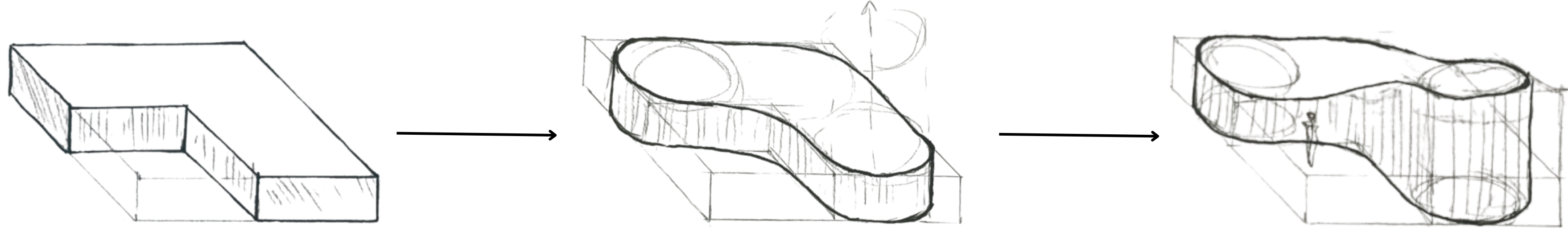


PAVILON VLNA

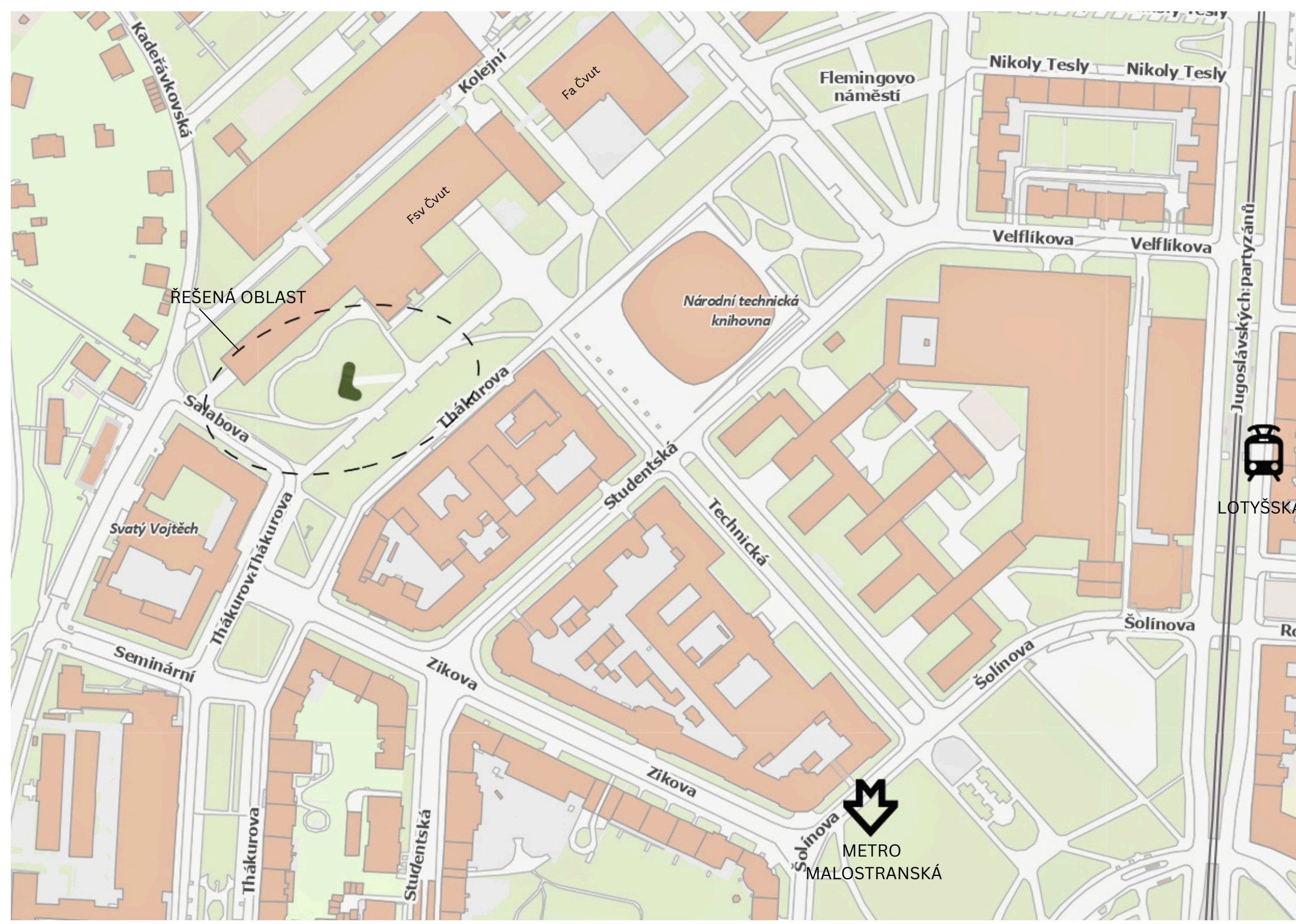
KAMPUS DEJVICE

ZEYNEP KAYA

ATELIÉR HEXNEROVÁ/SAPÍKOVÁ, ATZ1
FSV ČVUT V PRAZE, LETNÍ SEMESTR 2025/2026



SITUACE 1:3500



KONCEPT

Pavilon je navržen jako organický zásah do přísně ortogonálního rastru dejvického kampusu. Svým umístěním na volné ploše před budovou Fsv ČVUT nevyvolává bariéru, ale naopak se stává plynulým propojením mezi architekturou fakulty a okolní zelení.

ARCHITEKTURA

Forma objektu přímo reaguje na morfologii okolní vegetace a dynamiku pohybu studentů v území. Tvar objektu kopíruje přirozené linie korun stromů, čímž do technického prostředí vnáší měkkost a lidské měřítko. Celoprosklený plášť dodává stavbě maximální lehkost a vizuálně ji otevírá do všech směrů čímž organicky propojuje vnitřní dění s životem na kampusu.

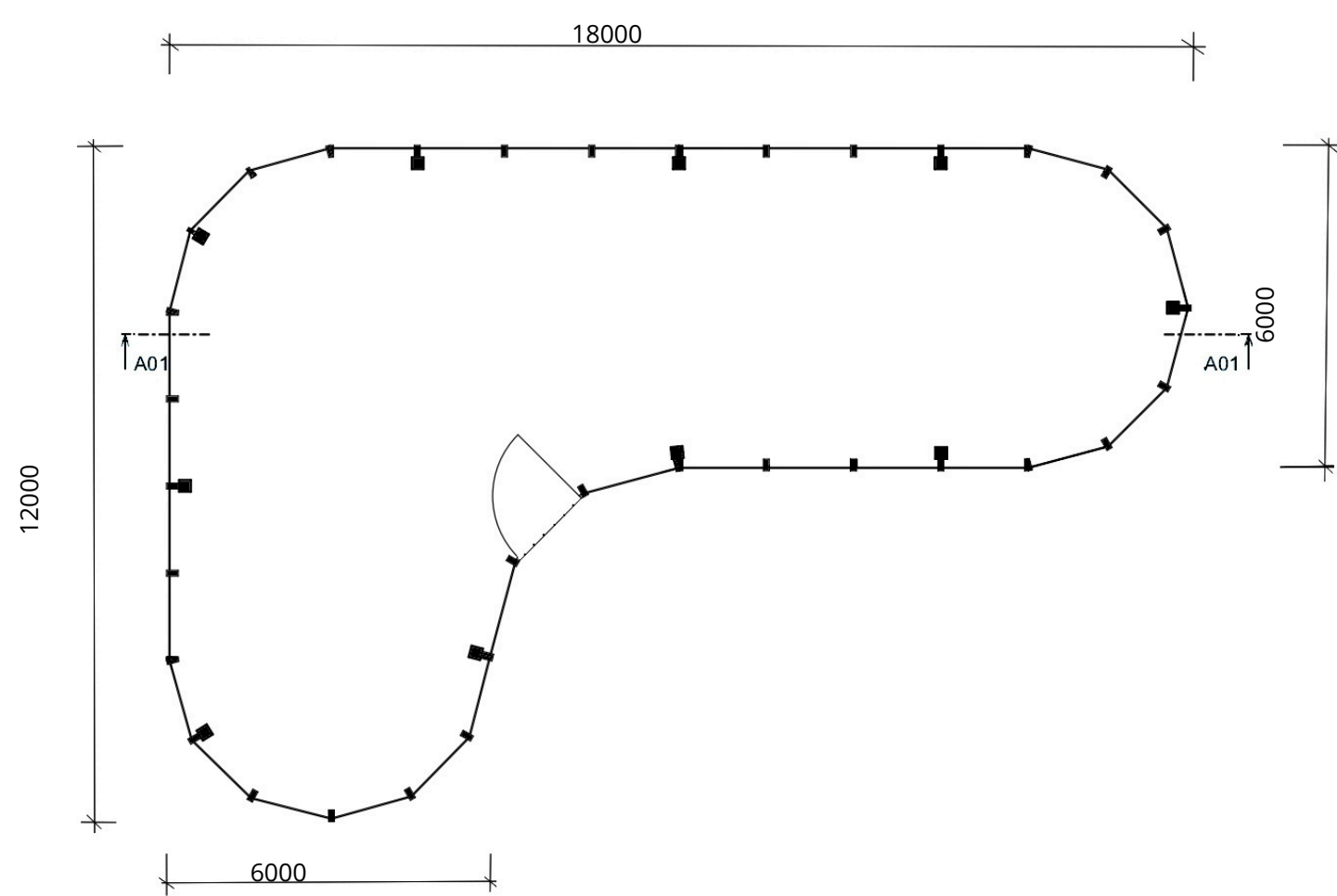
FUNKCE

Stavba slouží jako multifunkční "campus living room". Otevřený vnitřní prostor je určen pro neformální setkávání, studium i odpočinek v přímém kontaktu s přírodou. Variabilita interiéru umožňuje konání menších workshopů, výstav nebo prezentací projektů, čímž pavilon naplňuje roli místa pro dialog mezi lidmi a technologiemi.

Při tvorbě architektonických vizualizací byly částečně využity nástroje umělé inteligence.

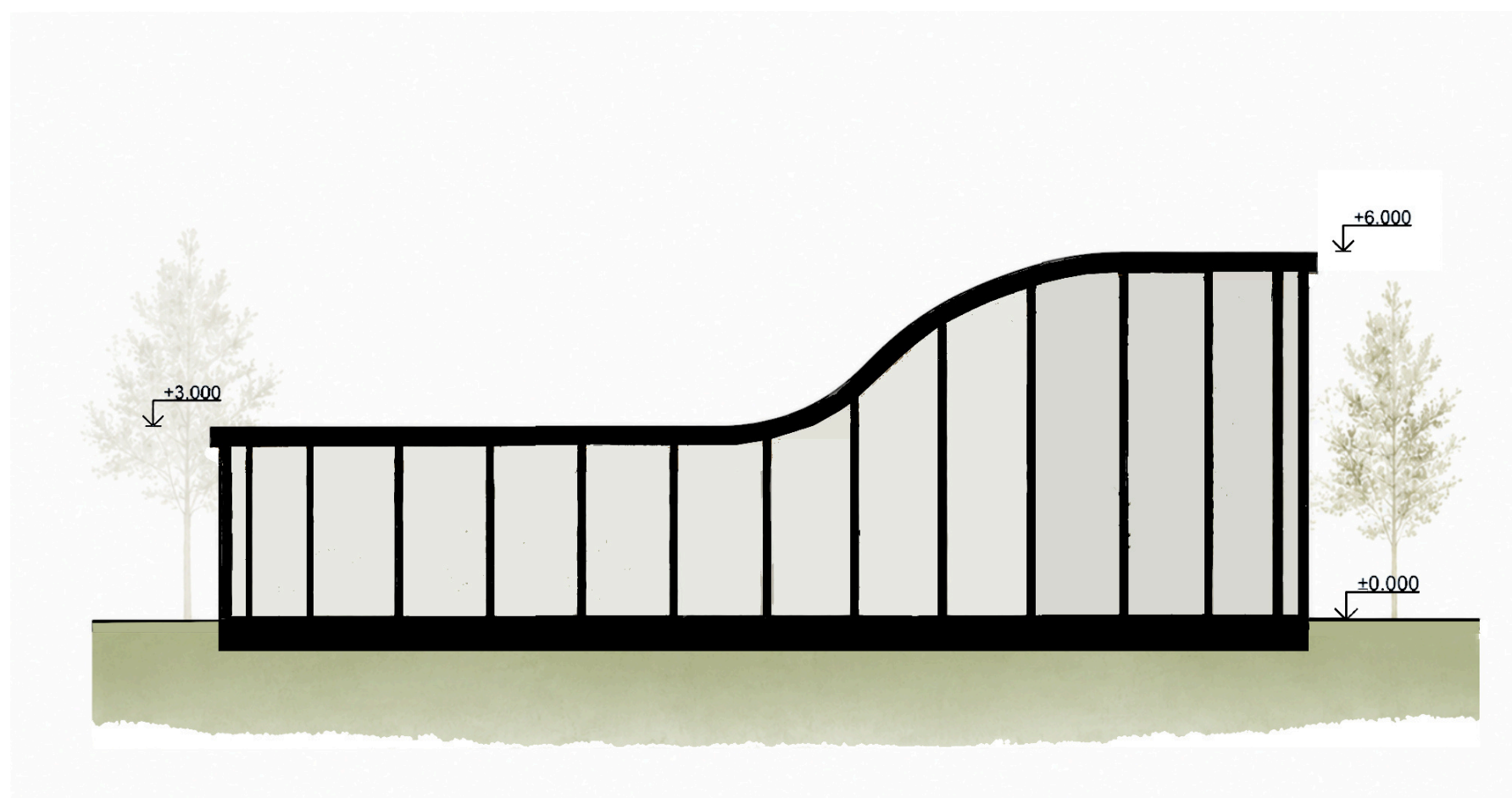
PŮDORYS 1.NP

1:125



ŘEZ A-A'

1:100



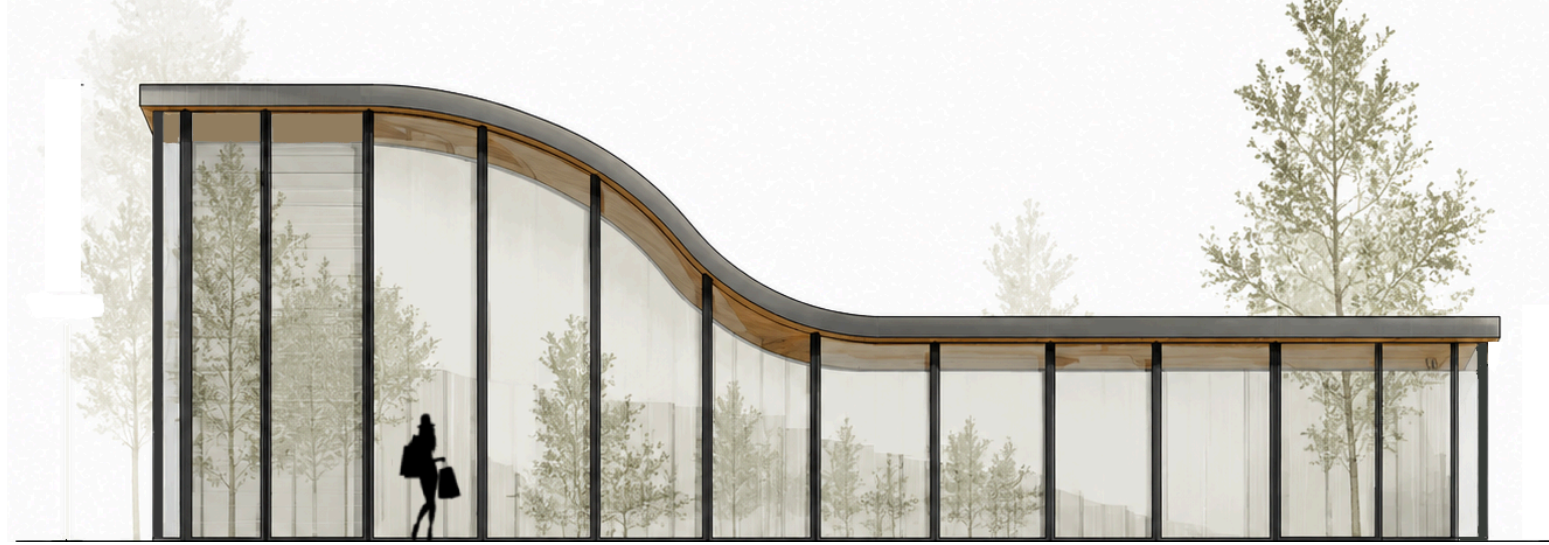
POHLED JIŽNÍ

1:100



POHLED ZÁPADNÍ

1:100



POHLED SEVERNÍ

1:100

