



LEZECKÝ PAVILON

KOZÁKOVA SKÁLA, DIVOKÁ ŠÁRKA, PRAHA

Marek Vobejda
 ateliér Filsak, Jarošová
 LS2025/2026

ATAZ1
 FSV ČVUT



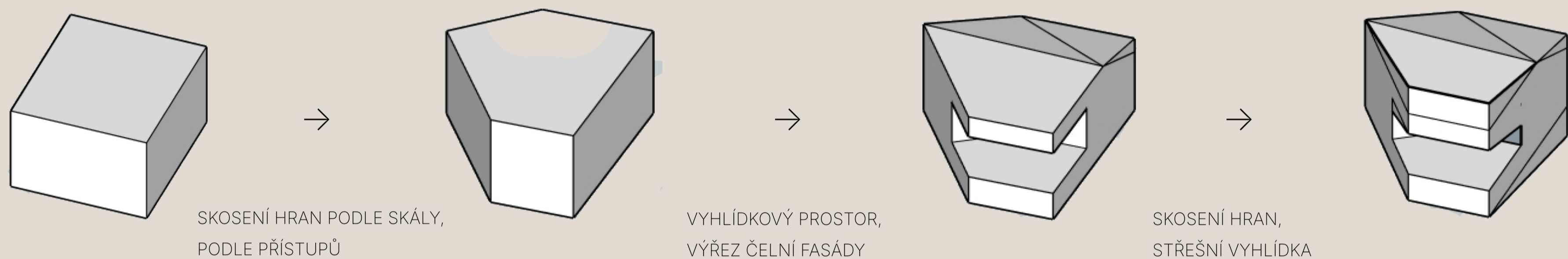
ŠÁRECKÝ DRAK

LEZECTVÍ
 VEŘEJNÁ VYHLÍDKA
 PŘÍSTUPNOST
 BEZPEČNÉ ZÁZEMÍ

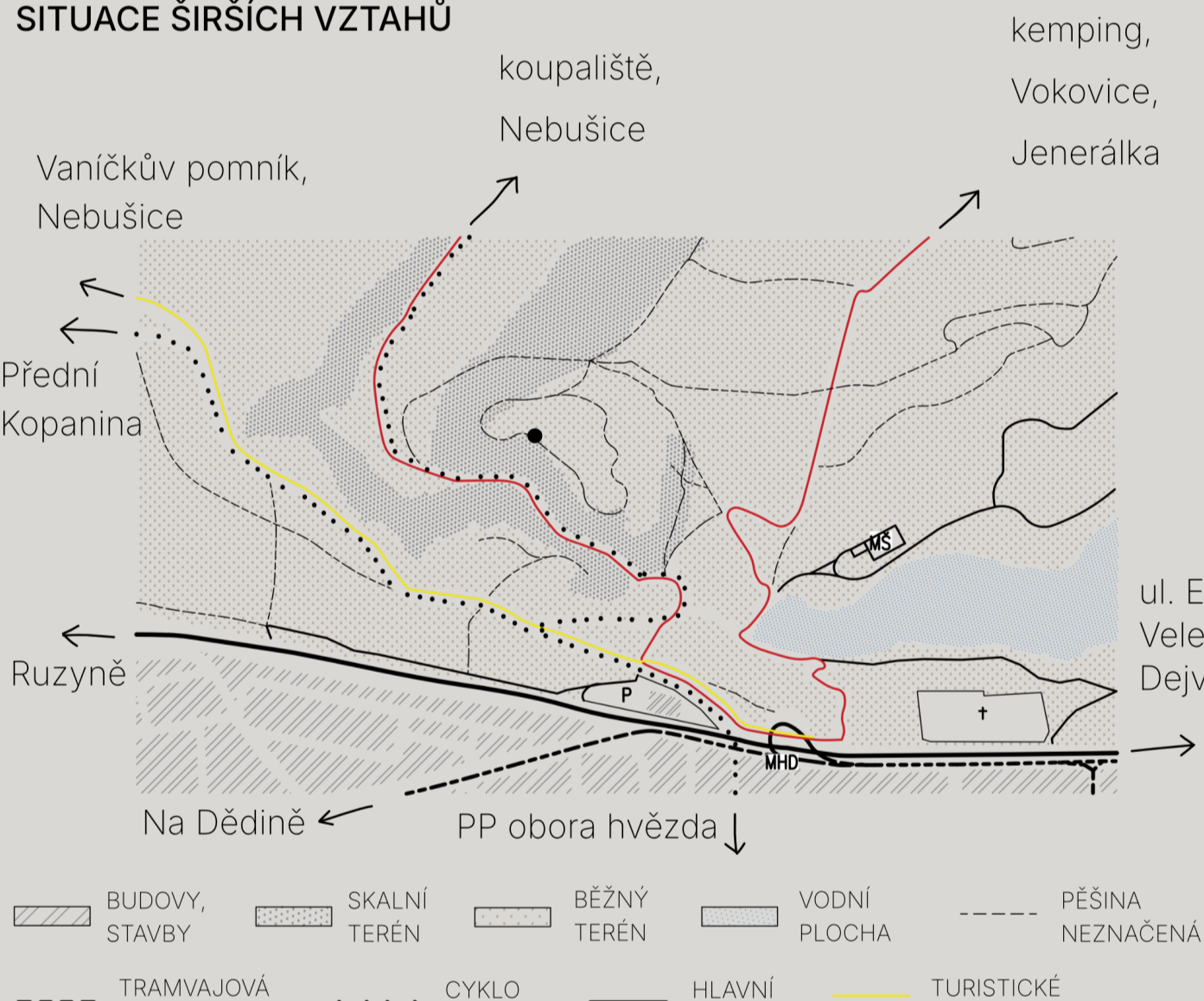
SKÁLNÍ OBLAST S VELKÝM MNOŽSTVÍM LEZECKÝCH CEST, NACHÁZEJÍCÍ SE V PŘÍRODNÍ REZERVACI DIVOKÁ ŠÁRKA V PRAZE, BYLA TÍMTO NÁVRHEM DOPLNĚNA O VHODNÉ ZÁZEMÍ PRO LEZCE. ZÁROVEŇ TÍM VZNIKLO NOVÉ VYHLÍDKOVÉ MÍSTO PRO VEŘEJNOST I SAMOTNÉ LEZCE. NÁVRŽENÝ OBJEKT POČÍTÁ S BEZÚDRŽBOVOU VYHLÍDKOU A S VYHRAZENÝM ZÁZEMÍM / KLUBOVNOU PRO LEZCE A TAKÉ S FIXNÍM JIŠTĚNÍM NA PŘELEZOVÉ ŘÍMSE.

DRAK V LEZECKÉM SLANGU → DRAČÍ SMYČKA, SKALNÍ DRAK, LEZECKÝ DRAK

AXONOMETRICKÝ VÝVOJ
 TVAROVÉHO ŘEŠENÍ:



ANALÝZA PROSTŘEDÍ (1:5000):
 SITUACE ŠIRŠÍCH VZTAHŮ



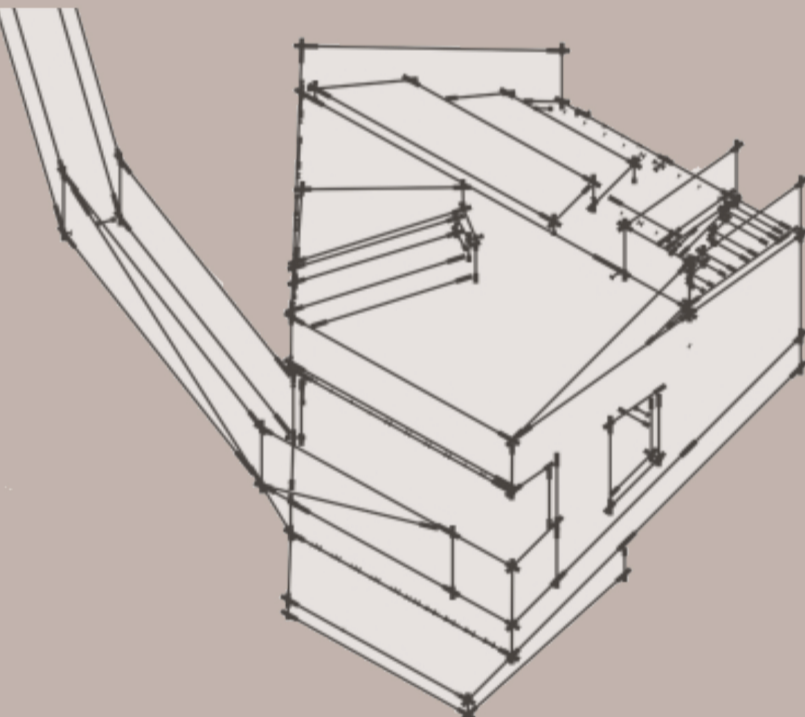
ANALÝZA PROSTŘEDÍ (1:15000):



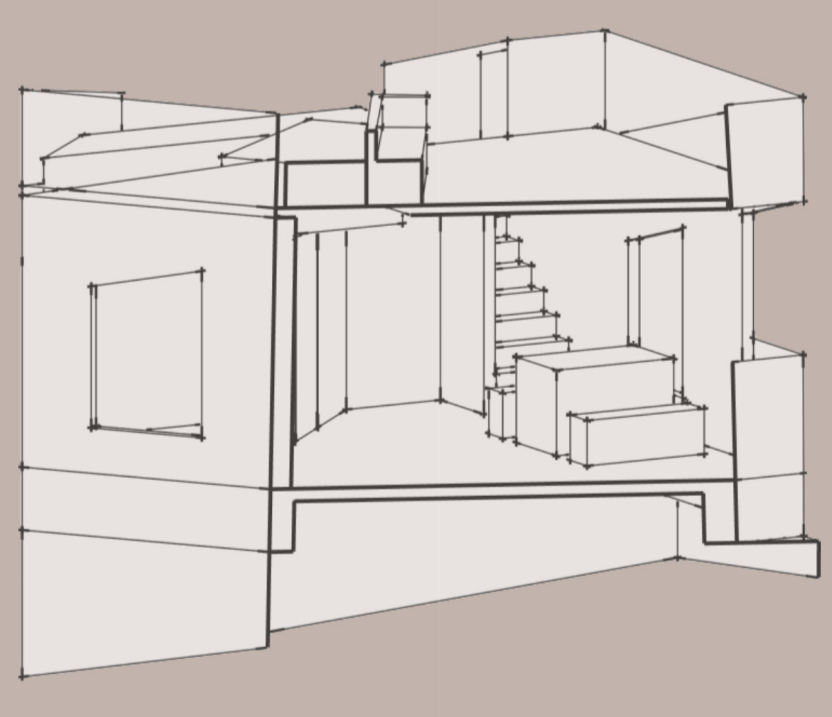
SITUACE BLÍŽŠÍCH VZTAHŮ (1:250):



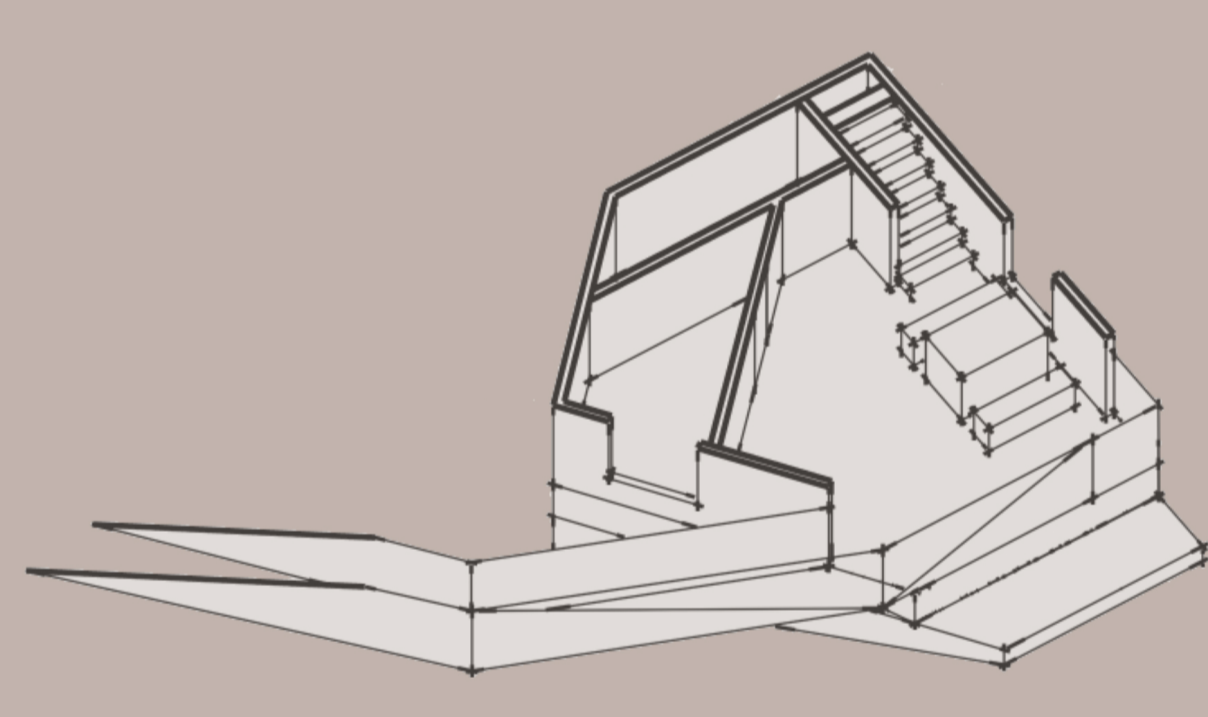
AXONOMETRIE POHLED ZHORA:



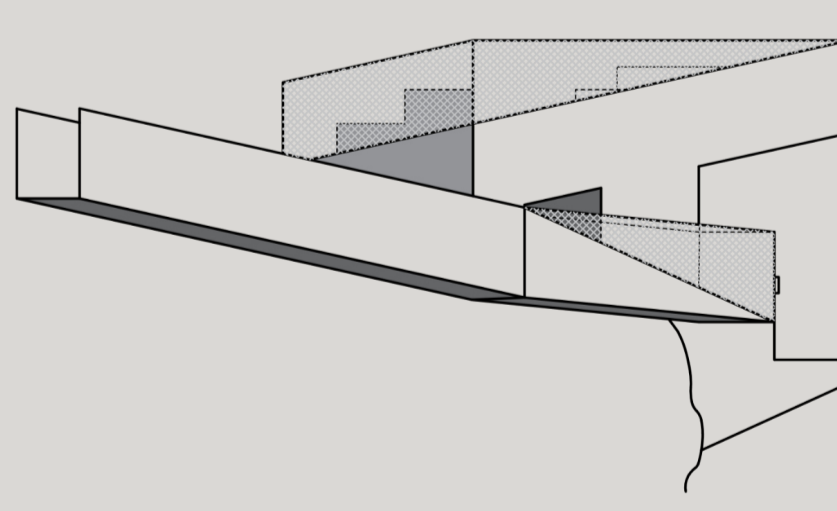
AXONOMETRIE POHLED DO INTERIÉRU:



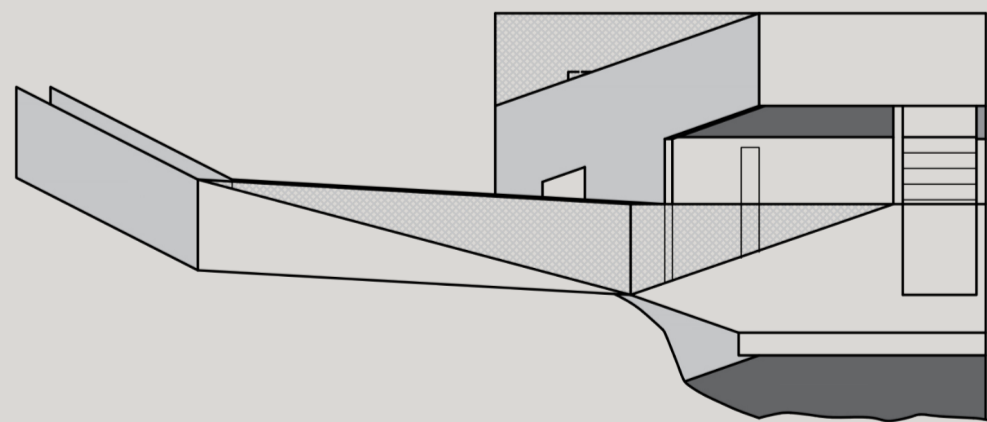
AXONOMETRIE VODOROVNÝM ŘEZEM:



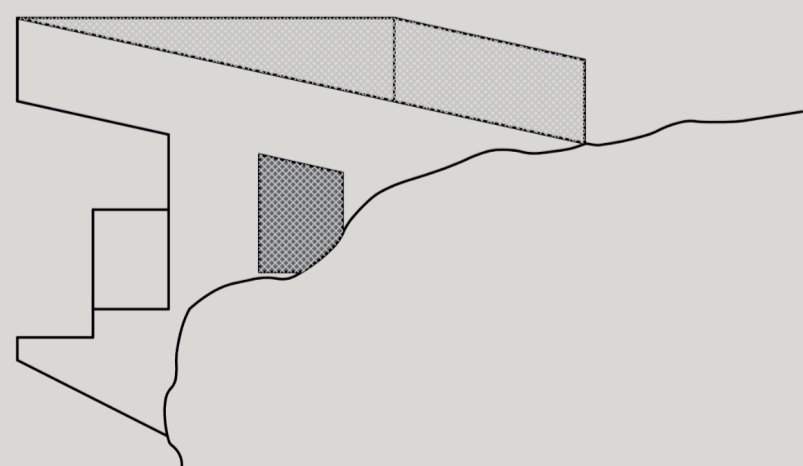
POHLED ZÁPADNÍ (1:100):



POHLED JIŽNÍ (1:100):



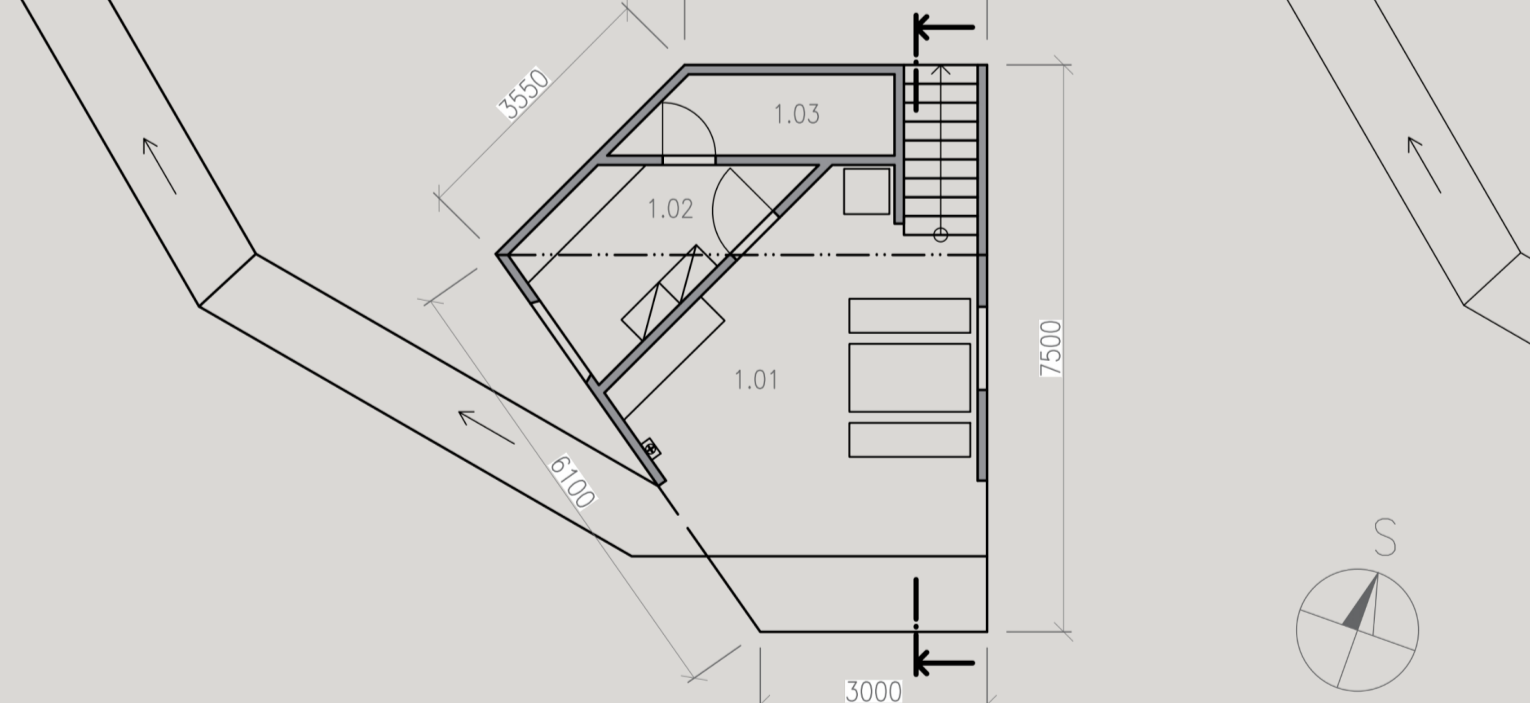
POHLED VÝCHODNÍ (1:100):



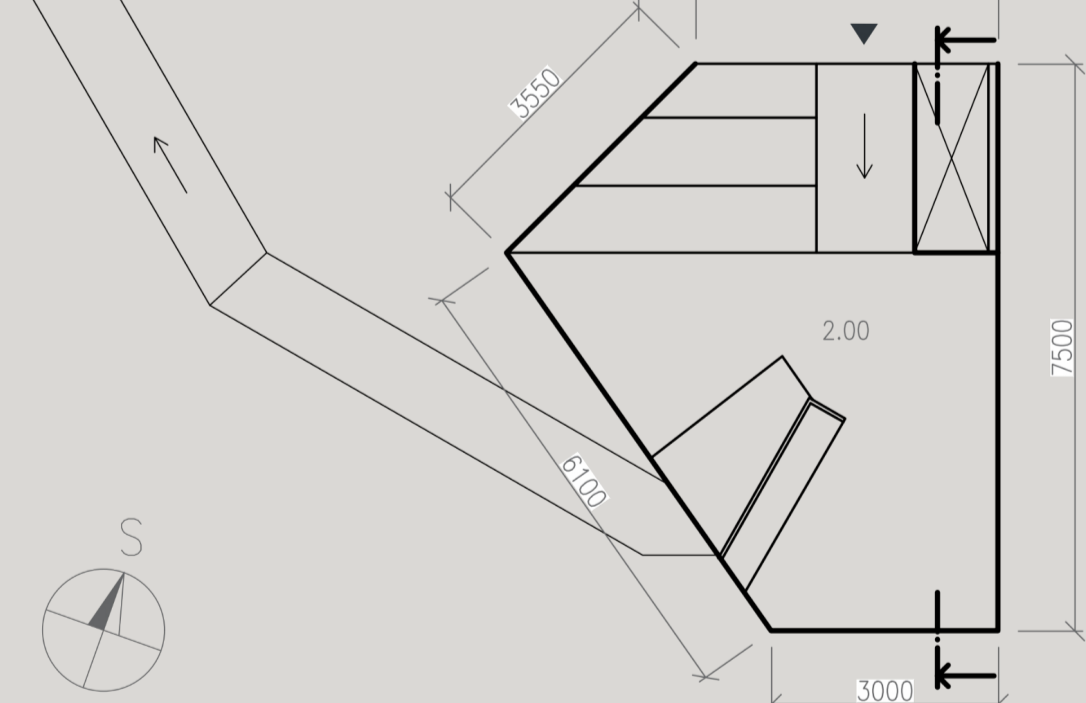
PERSPEKTIVA:



PŮDORYS 1.NP (1:100):

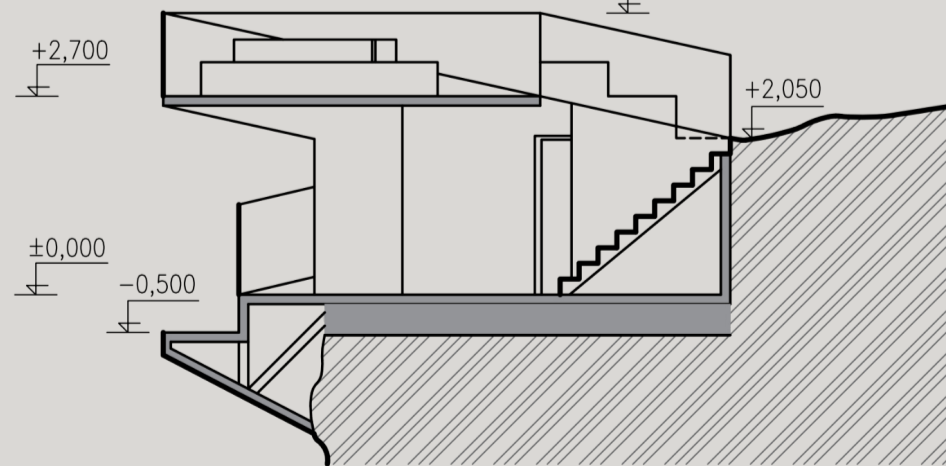


PŮDORYS 2.NP - VYHLÍDKOVÁ STŘECHA (1:100):



NÁZEV MÍSTNOSTI:	ČÍSLO M.:	PLOCHA (m):
VYHLÍDKA	1.01	23,69
KLUBOVNA LEZCŮ	1.02	5,99
SKLAD/ÚKLID	1.03	3,51
TERASA VÝHLED	2.00	34,12

PŮDORYS 1.NP (1:100):



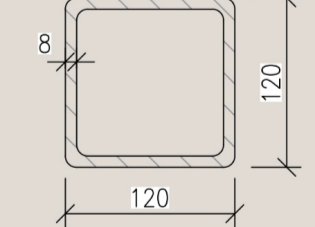
PERSPEKTIVA Z NADHLEDU:



PERSPEKTIVA POHLED Z INTERIÉRU:



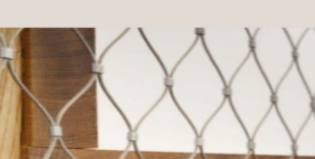
Objekt lezeckého pavilonu je řešen jako ocelový rám svařený z jeklů osazených přímo do skály na desku, která působí jako nosný základ, konzola sestavena z příhradové konstrukce. venkovní fasáda řešena z profilovaných plechových pásů, doplňky z kortenové oceli, interiéry obloženy březovou překližkou základní konstrukční prvek jekl 120 × 120 × 8 mm průřez:



březová překližka bezbarvý lak



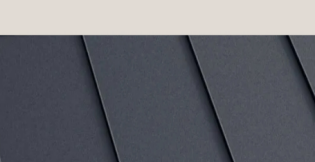
nerezové lankové pletivo



cortenová ocel barva koroze



trápézový plech barva RGB 46,54,60



DETAIL KOTVENÍ:

