



KAVÁRNA - ZA ZRCADLEM

DIVOKÁ ŠÁRKA

ATELIER: JAROŠOVÁ - FILSAK

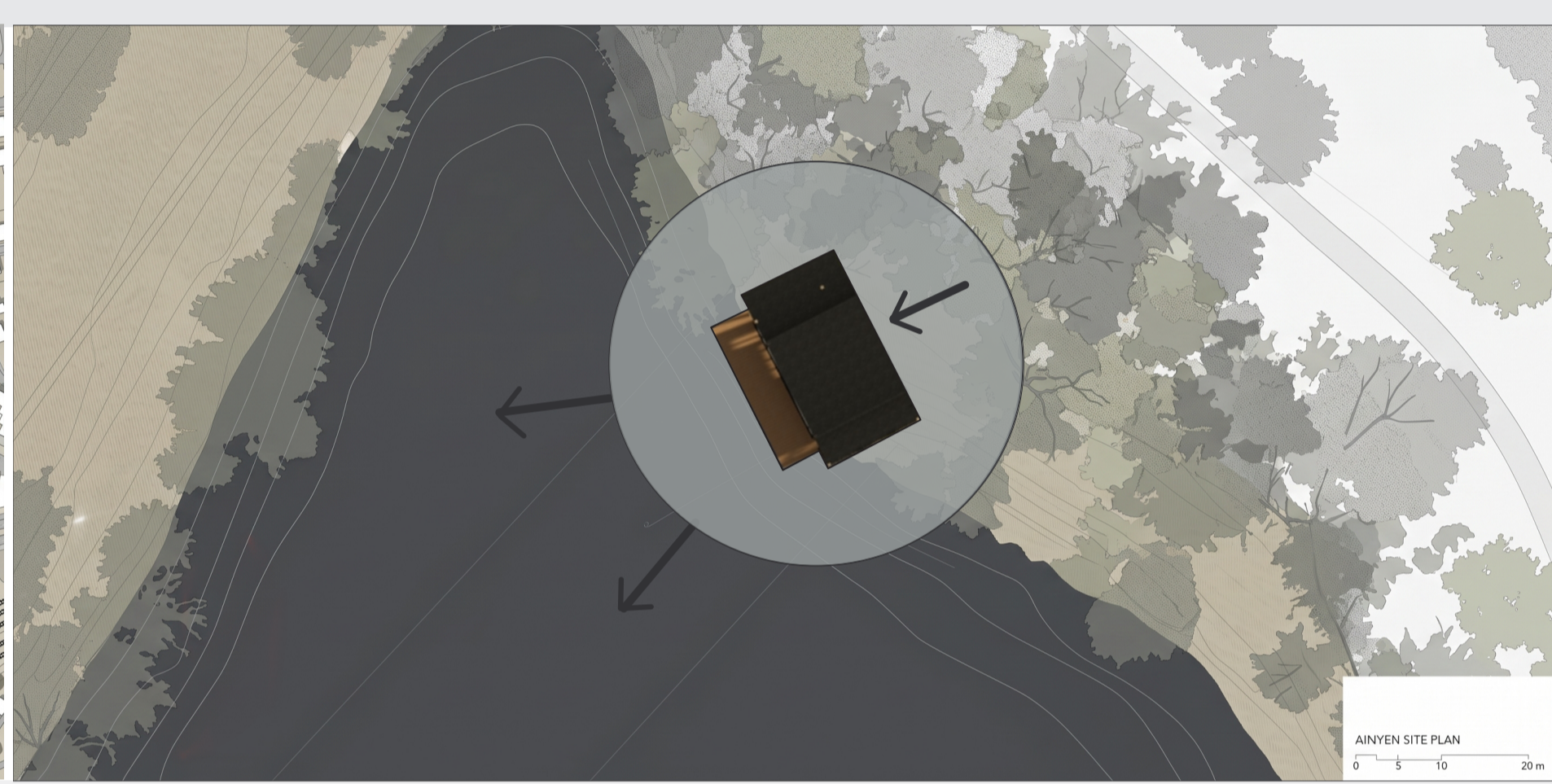
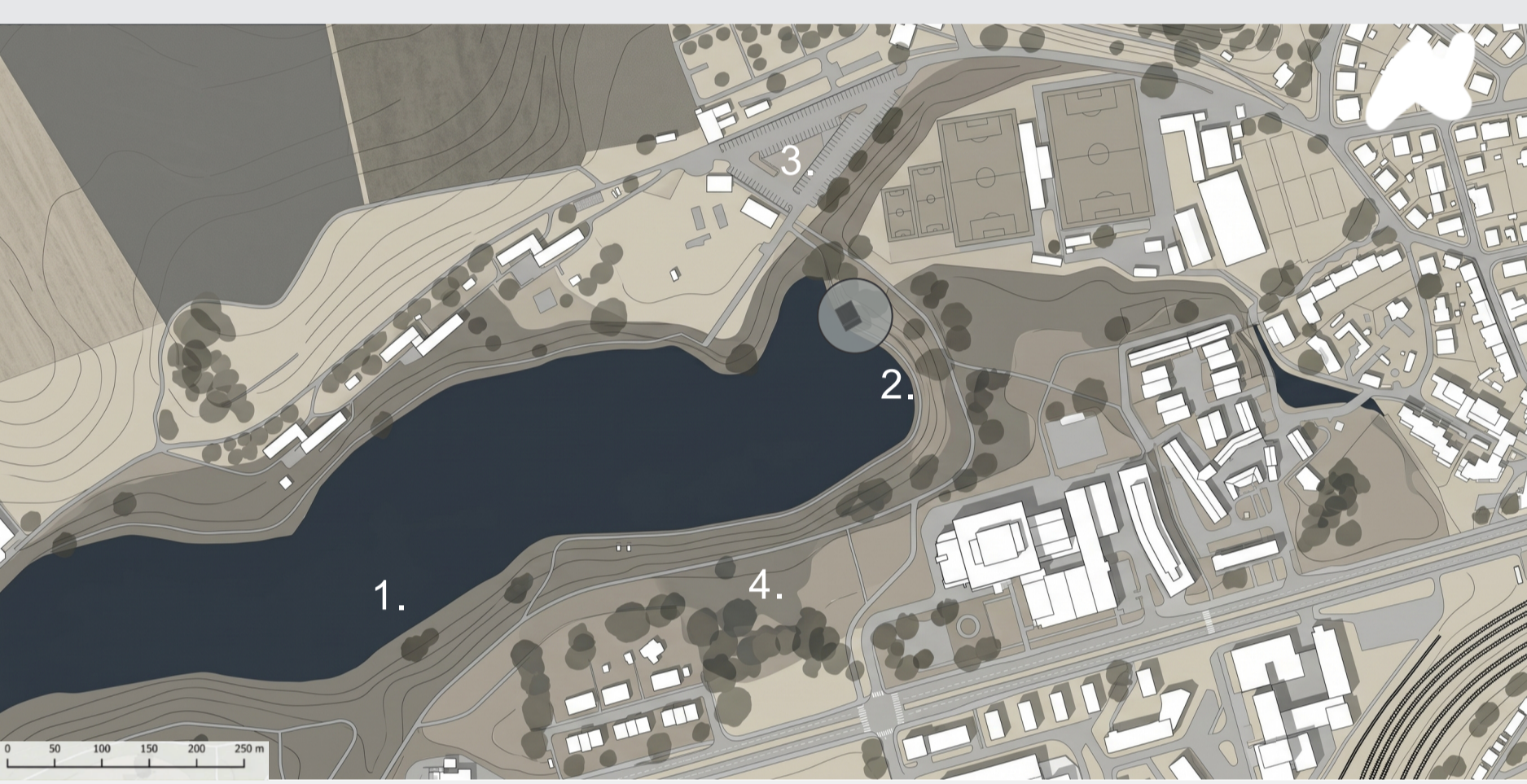
SOLOMIIA HAIDOVA

ARCHITEKTURA A STAVITELSTVÍ V PRAZE
ATAZ 1 LS - 2025/2026



Hlavní ideou návrhu je vytvoření transparentního kvádru, který v členitém terénu Divoké Šárky nepůsobí jako bariéra, ale jako pozorovatelna. Skleněné plochy zajišťují maximální vizuální propojení s přílehlou řekou a okolní krajinou, čímž objekt v prostředí téměř mizí. Pevnost a stabilitu dodává pohledový beton, jehož textura a barevnost evokují přírodní kámen a skály typické pro tuto lokalitu.

Vertikální rytmus fasády tvořený subtilními sloupy a žebříky přímo interpretuje kmeny okolních stromů a organicky integruje stavbu do lesního porostu. Dvoupodlažní prostor vrcholí dynamickou střešní membránou. Ta svým tvarem odkazuje na pohyb vody tekoucí ze džbánu, čímž do přísné geometrie vnáší lehkost a symboliku místního vodního toku. Kavárna se tak stává místem, kde se setkává tekutá forma střechy s racionalitou betonového základu v dokonalé symbióze s divokou přírodou.



- [1] Džbán
- [2] Navrhovaný objekt
- [3] Parkoviště
- [4] Wake Bar Džbán

Severozápadní pohled 1:75



Jíhozápadní pohled 1:75



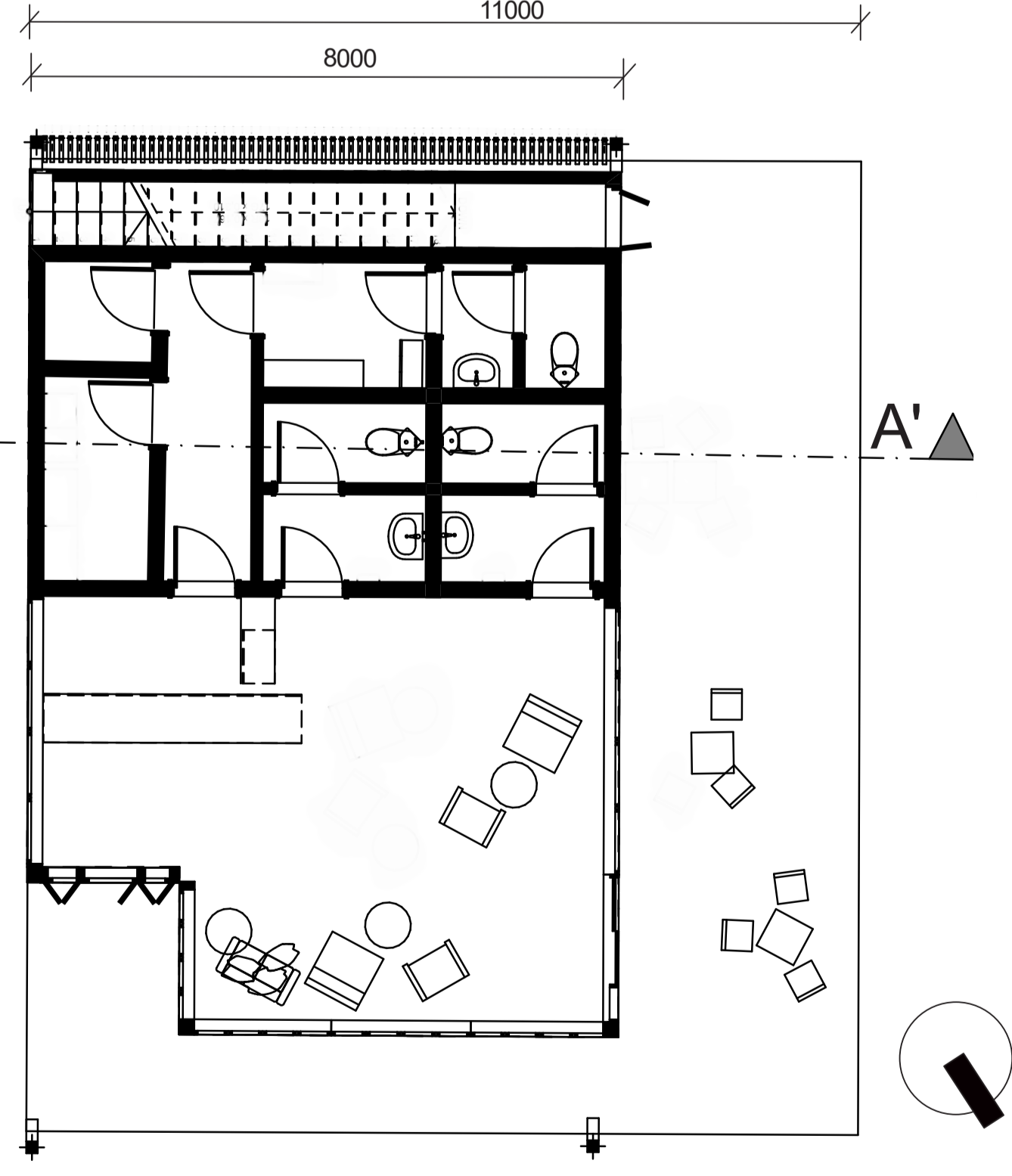
Severovýchodní pohled 1:75



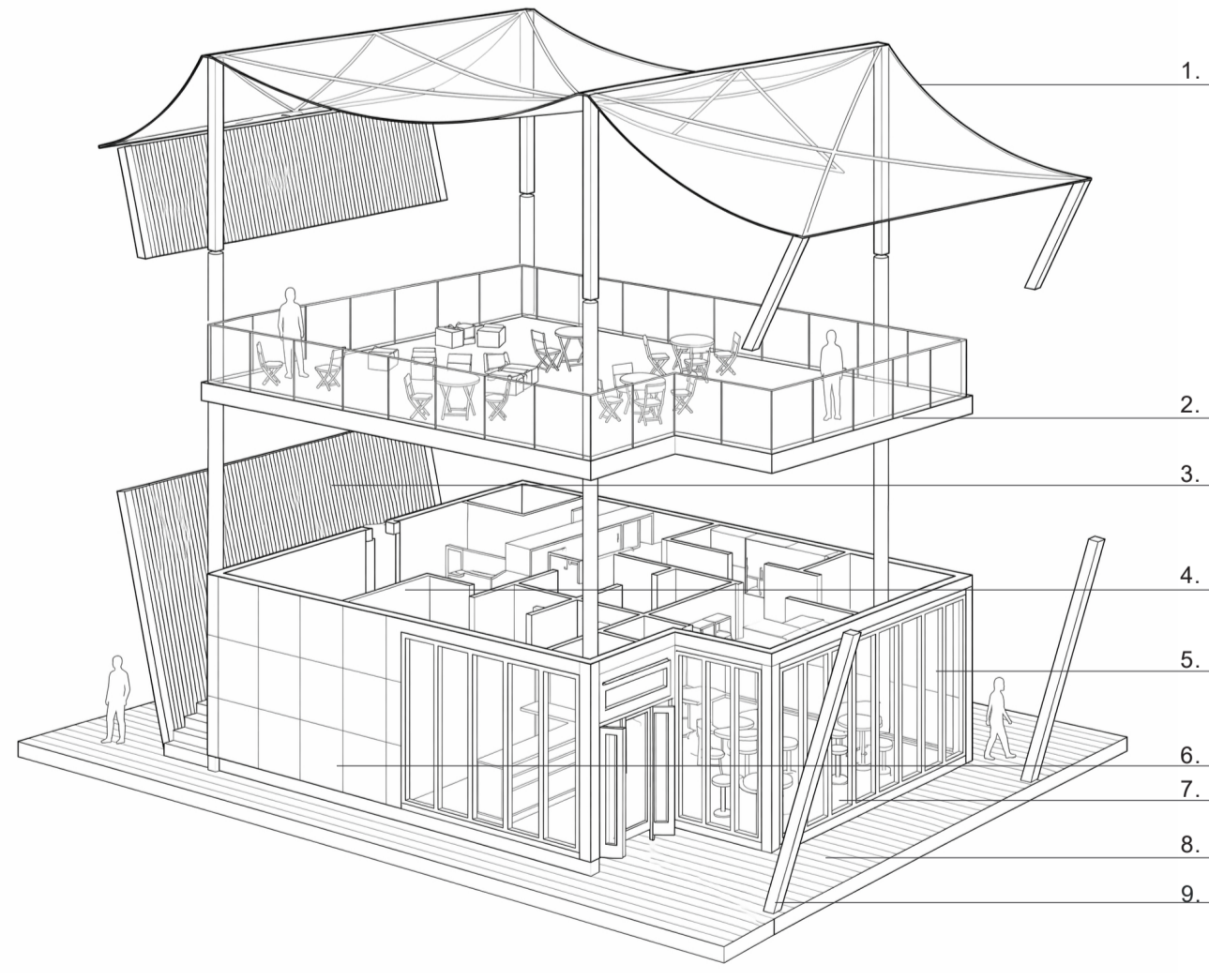
Jihovýchodní pohled 1:75



Půdorys 1:75



Axonometrie



Řez AA' 1:75



KONSTRUKČNÍ ŘEŠENÍ MATERIALOVÉ ŘEŠENÍ

- [1] Střeška - markýza
- [2] Strop - železobetonová deska
- [3] Fošny
- [4] Příčky - POROTHERM 11,5
- [5] Okna s dřevěnými profily
- [6] Obvodové stěny - Železobeton
- [7] Podlaha (Interier) - plovoucí podlaha vinyl
- [8] Terasa (Venkovní podlaha) - dřevěná terasová prkna
- [9] Dřevěné sloupy

-  Pohledový beton
-  Dřevo
-  Membrana

