



MAJÁK BUBNY

INFORMAČNÍ CENTRUM

Dočasné informační centrum pro výstavbu Vltavské filharmonie
Praha, lokalita Vltavská/Bubny.



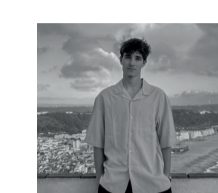
program / katedra
A+5 (Architektura a stavitelství)
K129 (katedra architektury)

atelier
AT02

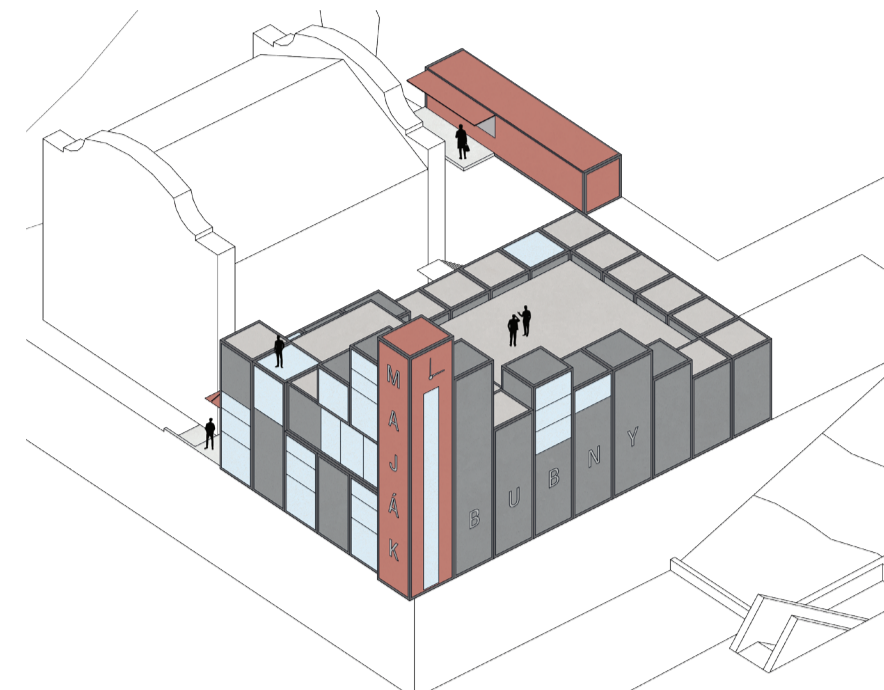
Ateliér architektonické tvorby 2
(2. ročník / 4. semestr)

semestr
LS 2025/2026

vedoucí ateliéru
prof. akad. arch. Mikuláš Hulec
Ing. arch. Veronika Haroldová
Ing. arch. Martina Medvedeva



autor práce
**František
Machaň**



KONCEPT A KONTEXT

Území Holešovic a Bubnů čelí radikální proměně. Maják Bubny sem vstupuje jako dočasné orientační bod. Přináší kulturu a informace do místa, kde v budoucnu bude stát nová Vltavská filharmonie. Stavba urbanisticky reaguje na dva světy, směrem k hlukové dopravní tepně „Vltavská“ působí jako pevná, ochranná hrabla, zatímco směrem k historické budově Junáka a k volnému prostranství ustupuje a otevírá se. Červená schodišková věž tvoří chybějící vertikální dominantu a přináší jasnou orientaci v území.

HMOTOVÉ ŘEŠENÍ

Hmotová kompozice je striktně modulární. Základ tvoří 30 lodních kontejnerů orientovaných vertikálně, což stavbě dává specifický rytmus a proporce. Celý objem vyrůstá z hrany šestimetrového gabionu, což podtrhuje dominantu stavby. Hmotu postupně stoupá od nejnižší úrovně v zadním traktu až po nejvyšší bod – červenou věž majáku, a přirozeně tak formuje chráněné vnitřní atrium.

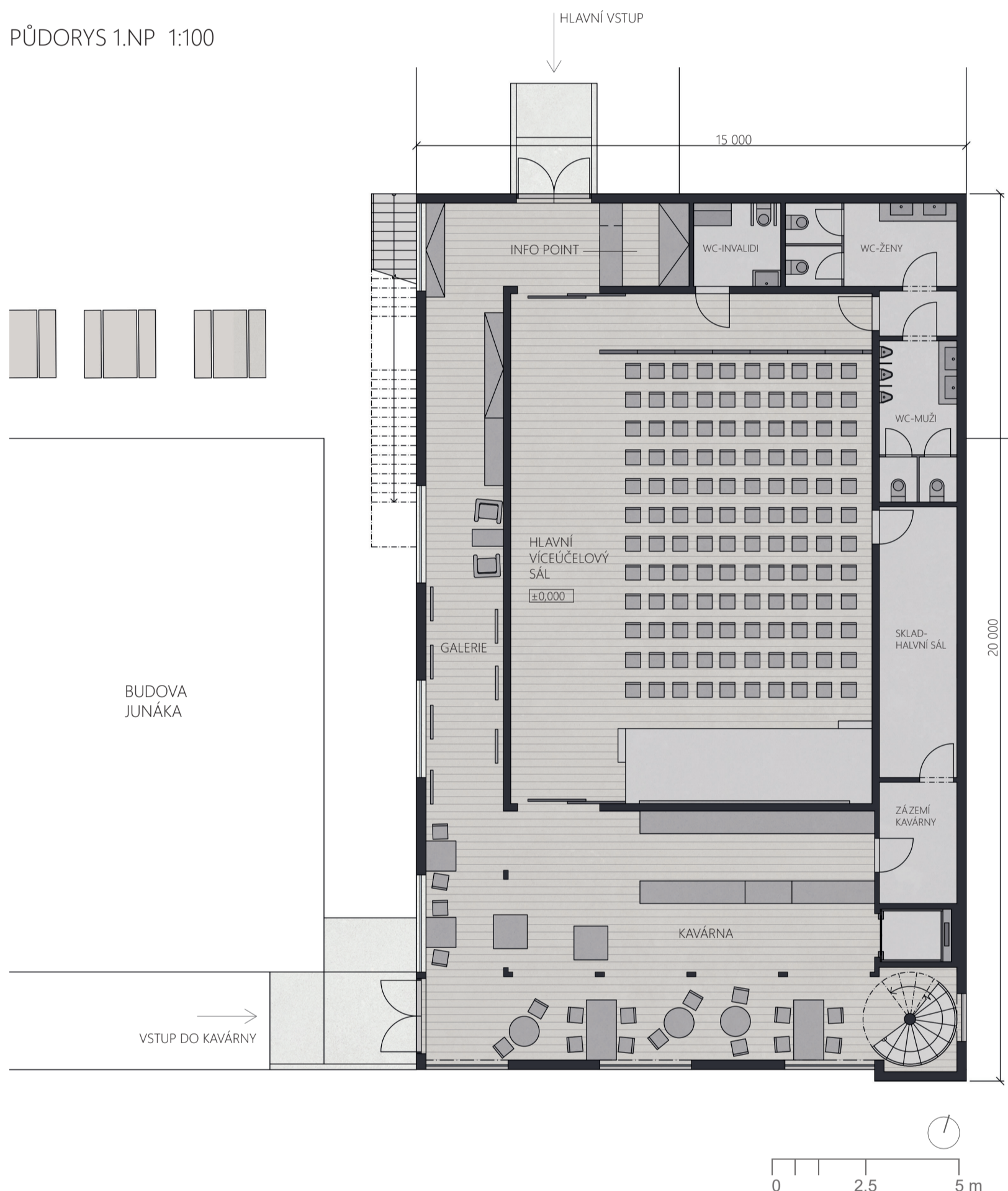
PROSTOROVÁ LOGIKA

Srdcem dispozice je centrální víceúčelový sál, bezpečně izolovaný pomocí vertikálních kontejnerů. Ty v sobě integrují kavárnu, galerii, malý sál a vyhlídkové prostory. Červená věž slouží jako vertikální trasa se schodištěm. Život se propisuje i na pochozí střechu, která slouží pro konání větších akcí. Nad ní se nachází menší terasa sloužící ke stejným účelům, kterou ještě doplňují panoramatické výhledy na Prahu a přilehlé staveniště.

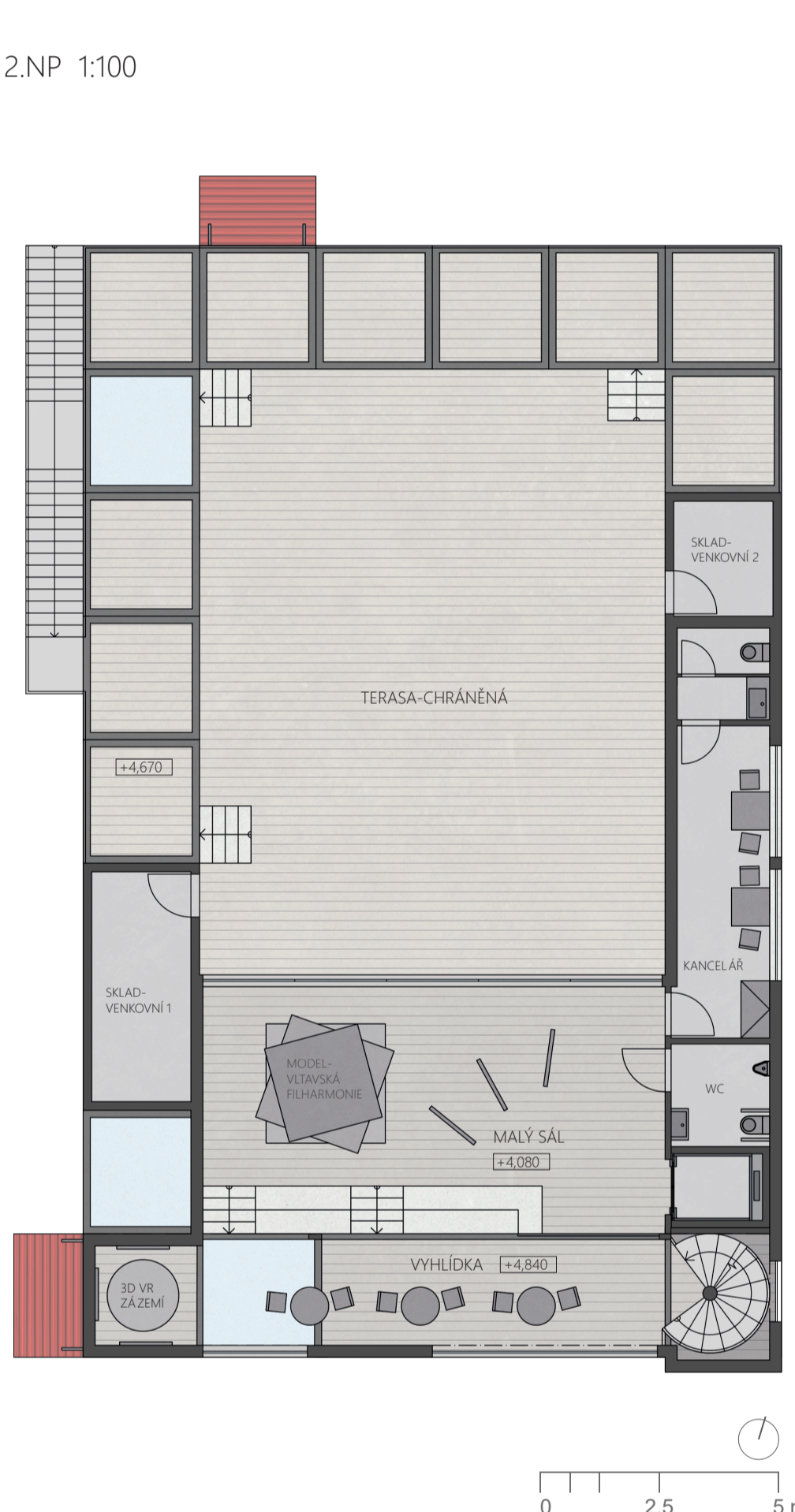
VÝRAZ A ATMOSFÉRA

Výraz definuje industriální syrovost přiznané kontejnerové konstrukce. Exteriér vsází na radikální barevný kontrast: monochromatický plášť v tmavě šedých tónech doplňují signální červené akcenty. Zatímco zvenčí stavba působí jako uzavřená pevnost, velkorysě prosklené plochy odhalují teplý interiér a v noci mění objekt v zářící městský maják.

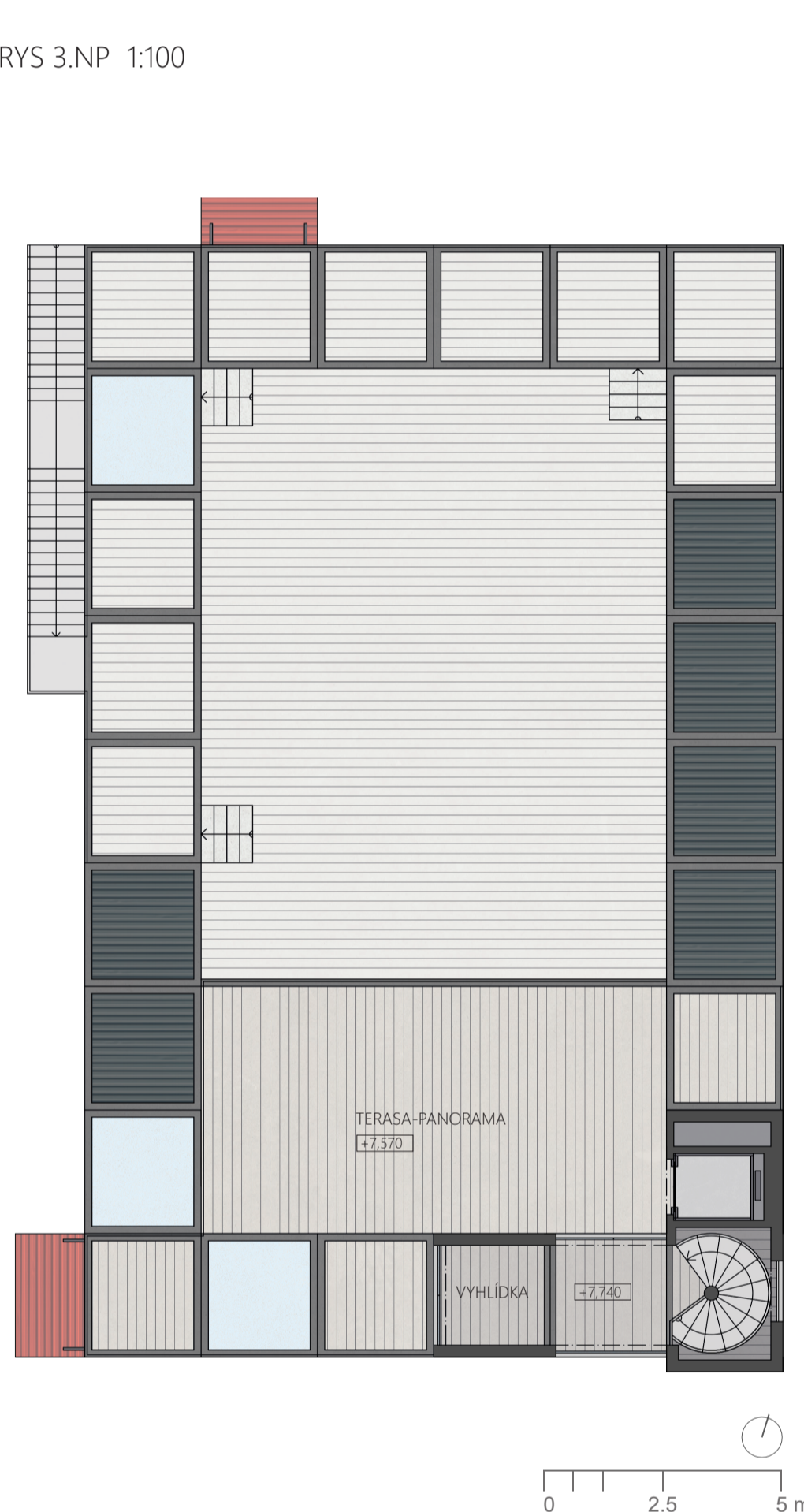
PŮDORYS 1.NP 1:100



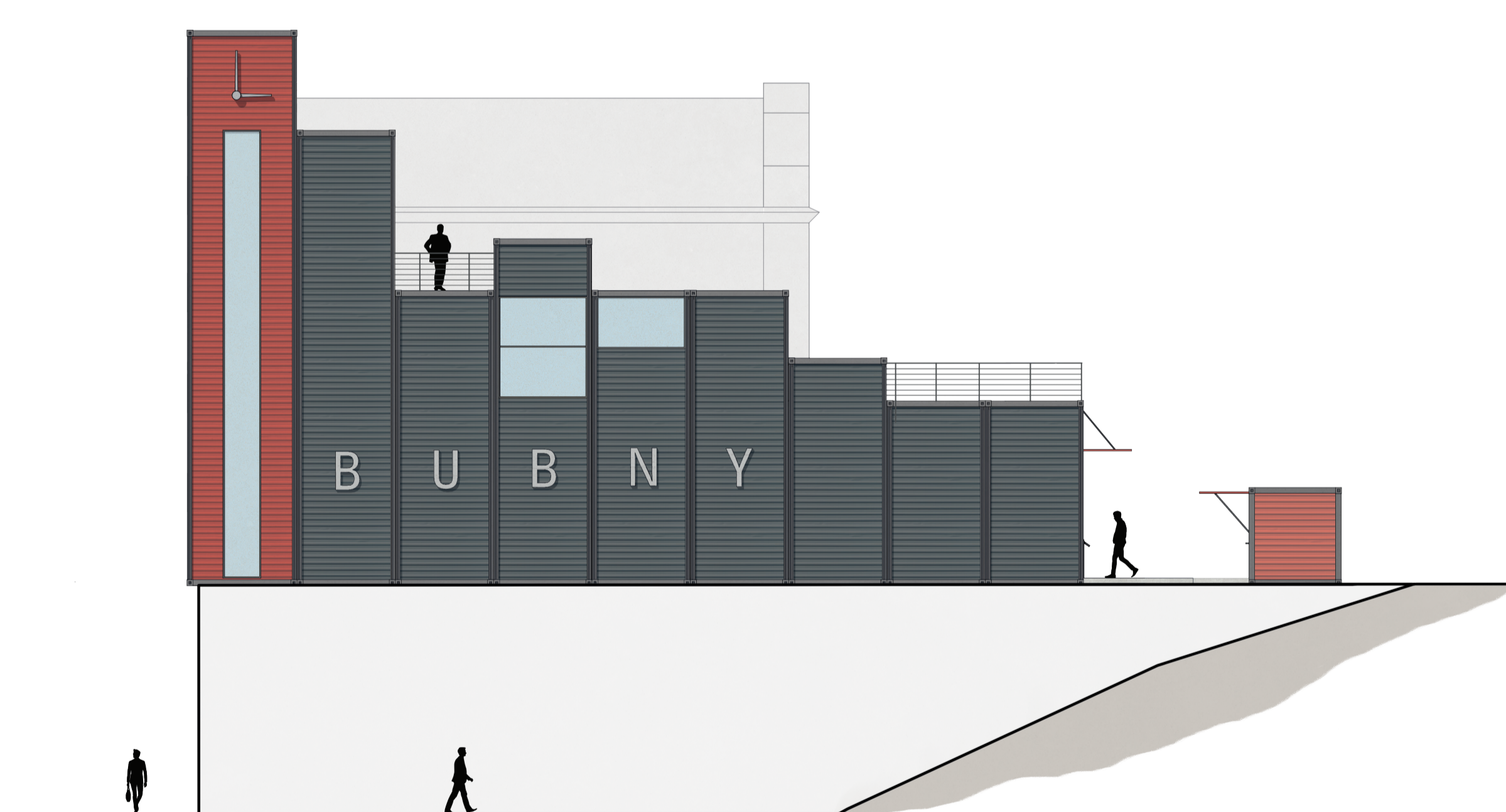
PŮDORYS 2.NP 1:100



PŮDORYS 3.NP 1:100



VÝCHODNÍ POHLED



SEVERNÍ POHLED



JÍŽNÍ POHLED



PŘÍČNÝ ŘEZ/VÝCHODNÍ POHLED

