

INFORMAČNÍ CENTRUM

VLTAVSKÁ FILHARMONIE

Dočasné informační centrum pro výstavbu Vltavské filharmonie Praha, lokalita Vltavská/Bubny.



program / katedra
A+S (Architektura a stavitelství)
K129 (katedra architektury)

AT02

Ateliér architektonické tvorby 2
(2. ročník / 4. semestr)

semestr

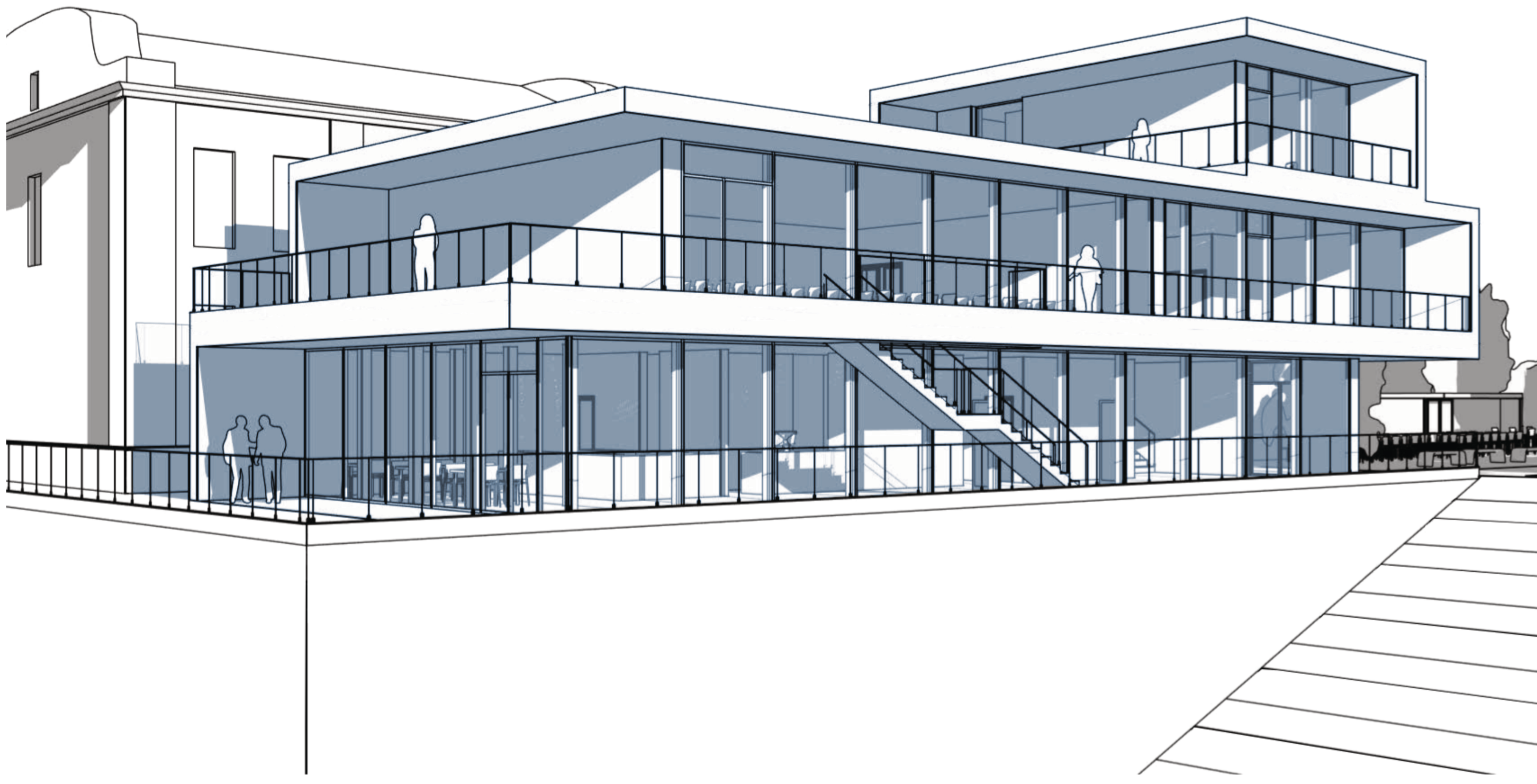
LS 2025/2026

vedoucí ateliéru

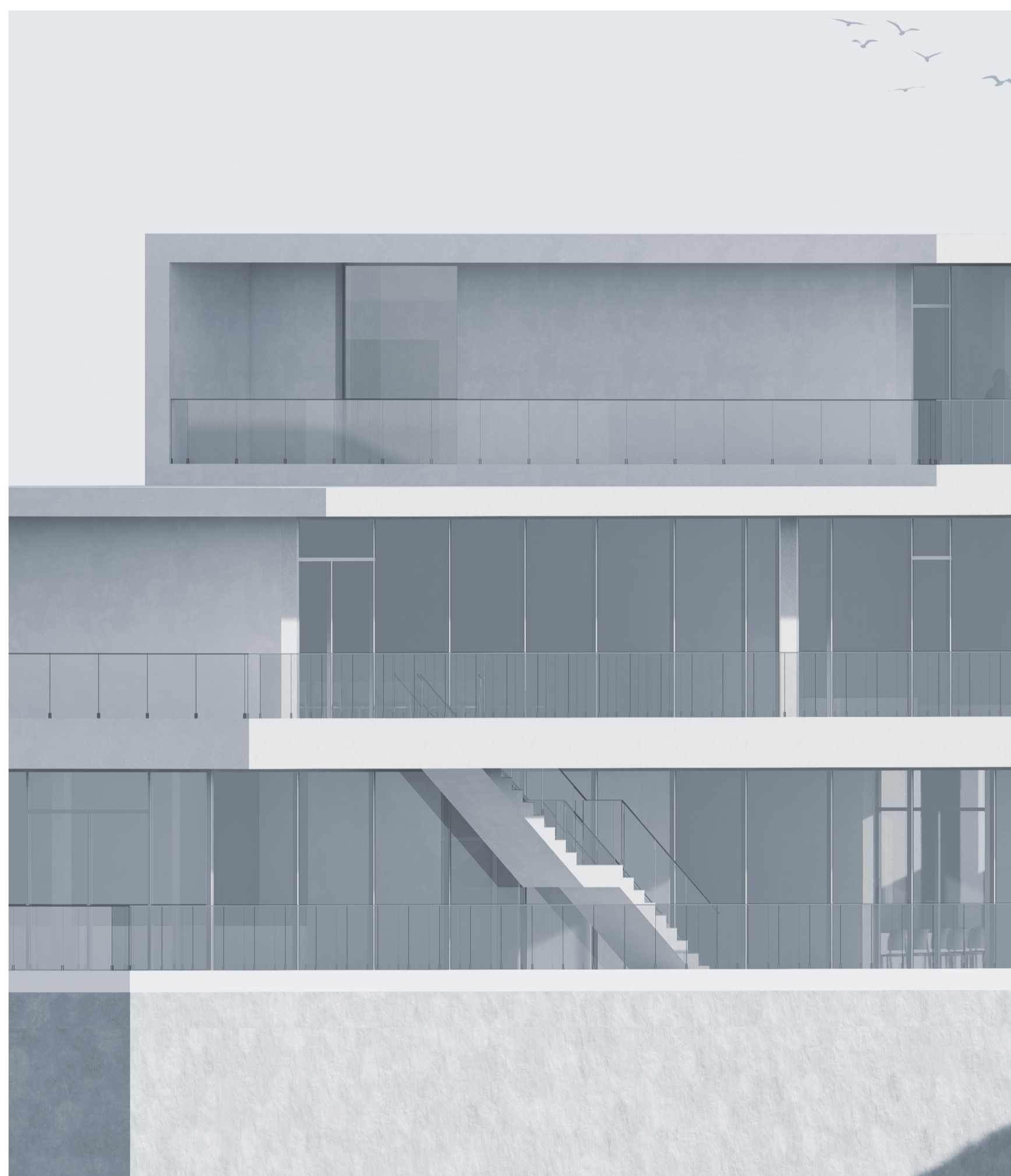
prof. akad. arch. **Mikuláš Hulec**
Ing. arch. **Veronika Haroldová**
Ing. arch. **Martina Medvedeva**



autor práce
Lukáš Beránek



VIZUALIZACE



ŘEŠENÍ

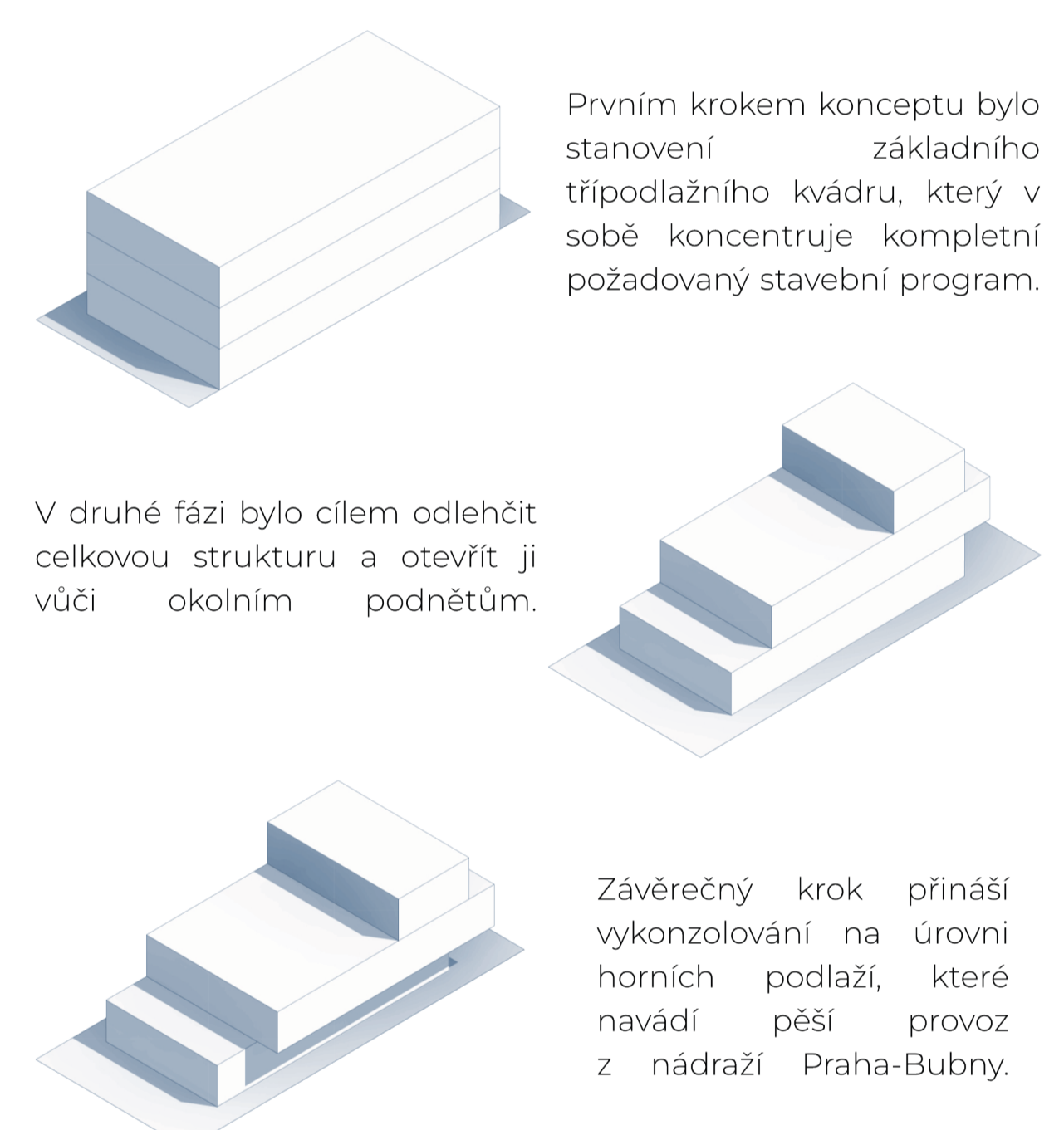
Návrh novostavby informačního centra budoucí Vltavské filharmonie reaguje na významnou polohu v území Vltavské, v bezprostřední blízkosti nádraží Bubny. Objekt je navržen jako třípodlažní budova, která doplňuje připravovaný kulturní rozvoj celé lokality a zároveň vytváří zázemí pro návštěvníky i veřejnost. Architektonický návrh pracuje s jednoduchou a současnou formou, která podtrhuje reprezentativní charakter stavby a její návaznost na budoucí provoz Vltavské filharmonie. Důraz je kladen na propojení interiéru s okolním veřejným prostorem prostřednictvím otevřených fasád a návaznosti na pěší trasy v území. Cílem návrhu je vytvořit funkční, přehledný a příjemný veřejný objekt, který podpoří proměnu území Vltavské. Důležitým aspektem návrhu je vytvoření otevřeného a přístupného prostoru, který bude sloužit nejen návštěvníkům kulturních akcí, ale také široké veřejnosti jako místo setkávání.

Parter budovy (1. NP) je koncipován jako otevřený vzdušný prostor. Dominuje mu otevřená vstupní hala s informačním centrem, která přechází v kavářský provoz. Zatímco jižní a východní fasáda přízemí je maximálně otevřena do exteriéru směrem k budoucí Vltavské filharmonii a nově vybudovanému nádraží. Západní trakt v sobě koncentruje obslužné provozy, hygienické zázemí a hlavní vertikální komunikační jádro se schodištěm a výtahem.

Druhé nadzemní podlaží (2. NP) je primárně dedikováno hlavnímu společenskému a edukačnímu programu. Nachází se zde velký přednáškový víceúčelový sál, doplněný o menší sál pro výstavu modelu, prostor pro VR a posezení. Tyto prostory těží z prosklené fasády, které návštěvníkům zprostředkovává vizuální kontakt s okolním děním. Z této výškové úrovně je zároveň umožněn přímý vstup venkovní terasu.

Nejvyšší podlaží (3. NP) uzavírá provozní hierarchii objektu a slouží jako klidová zóna. Je zde situováno administrativní zázemí správy centra, kanceláře s pracovními místy. Toto podlaží je prostorově nejspornější, díky čemuž uvolňuje zbytek střešní roviny pro druhou, soukromější venkovní terasu.

KONCEPT



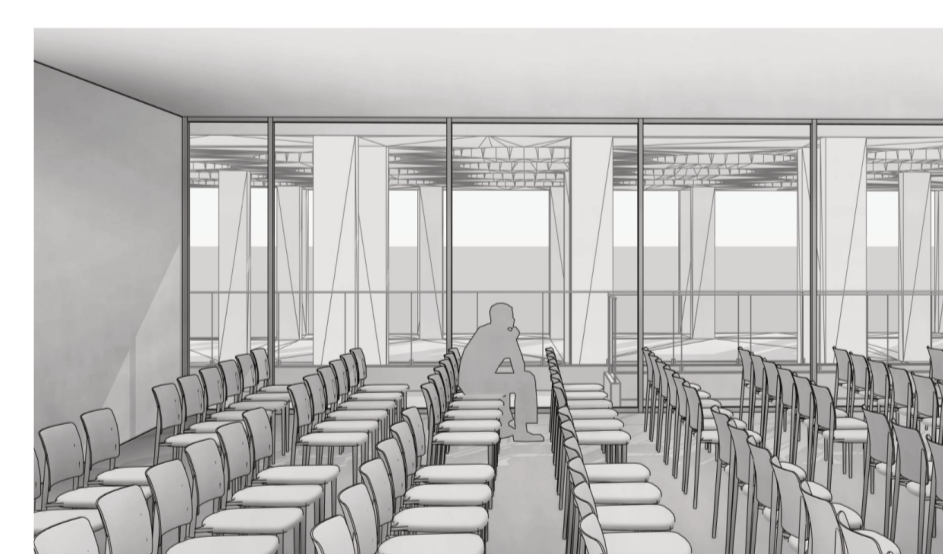
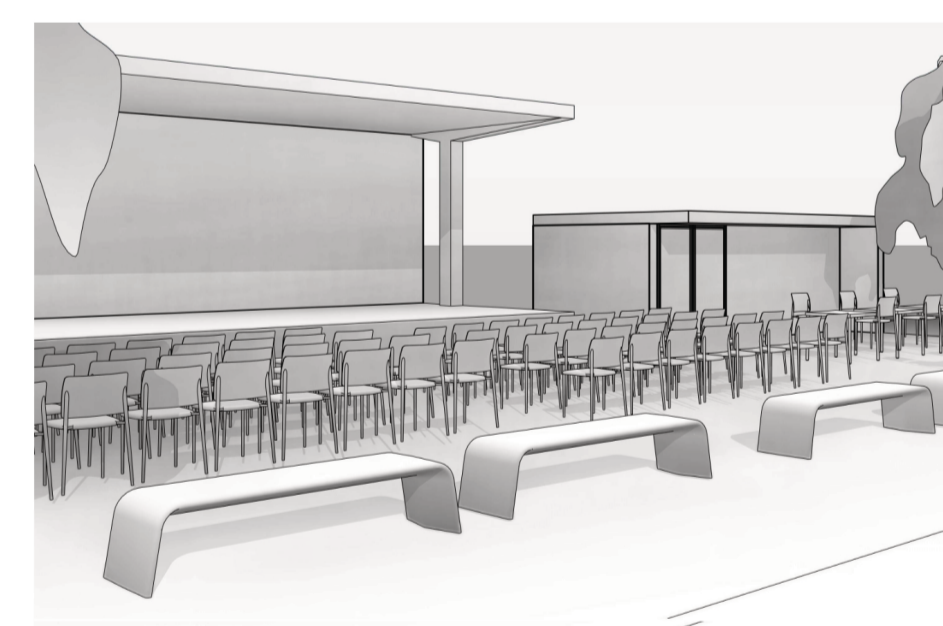
PŮDORYSY

měřítko 1:150

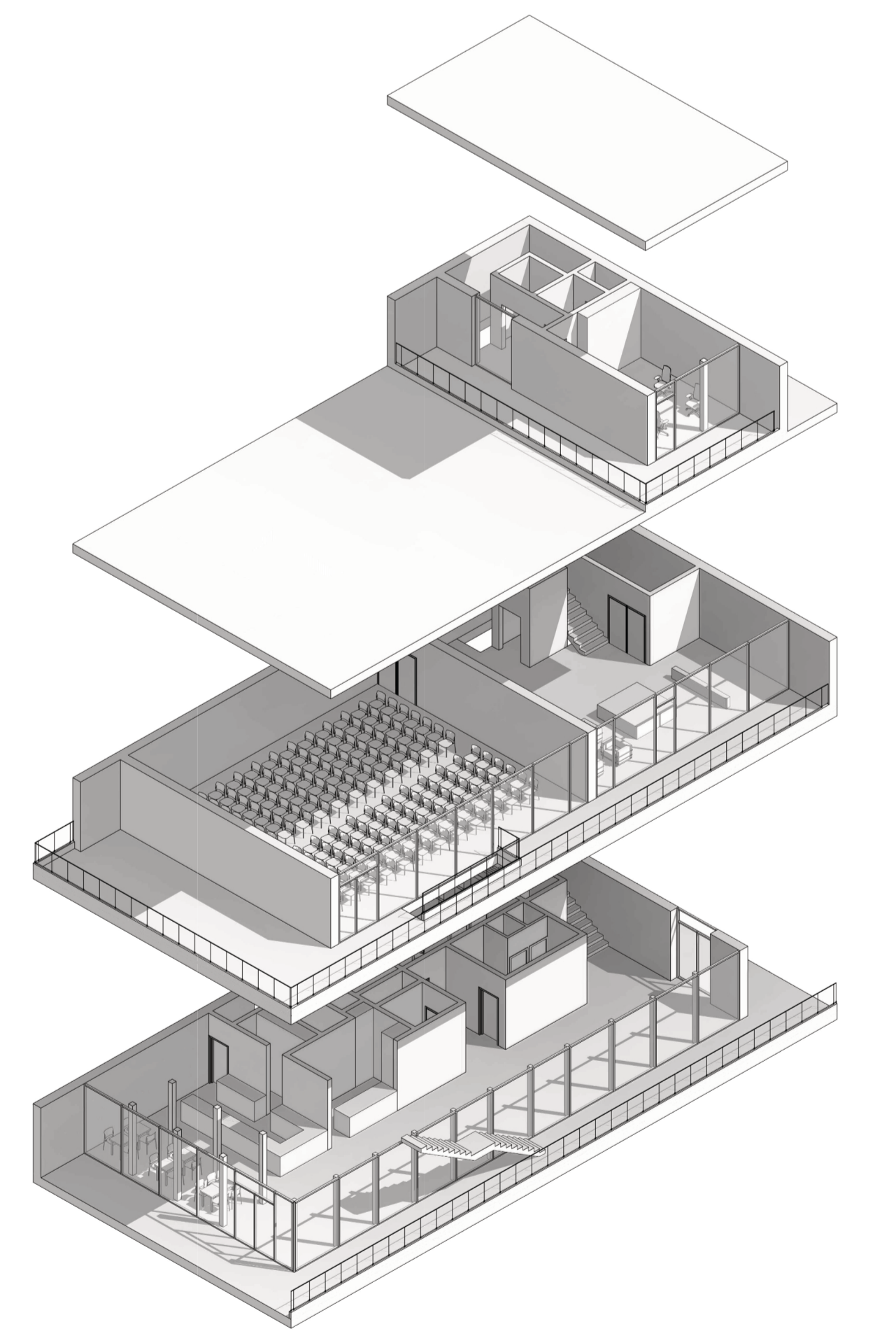


ŘEZY/POHLEDY

měřítko 1:150



PROSTOROVÉ ŘEŠENÍ

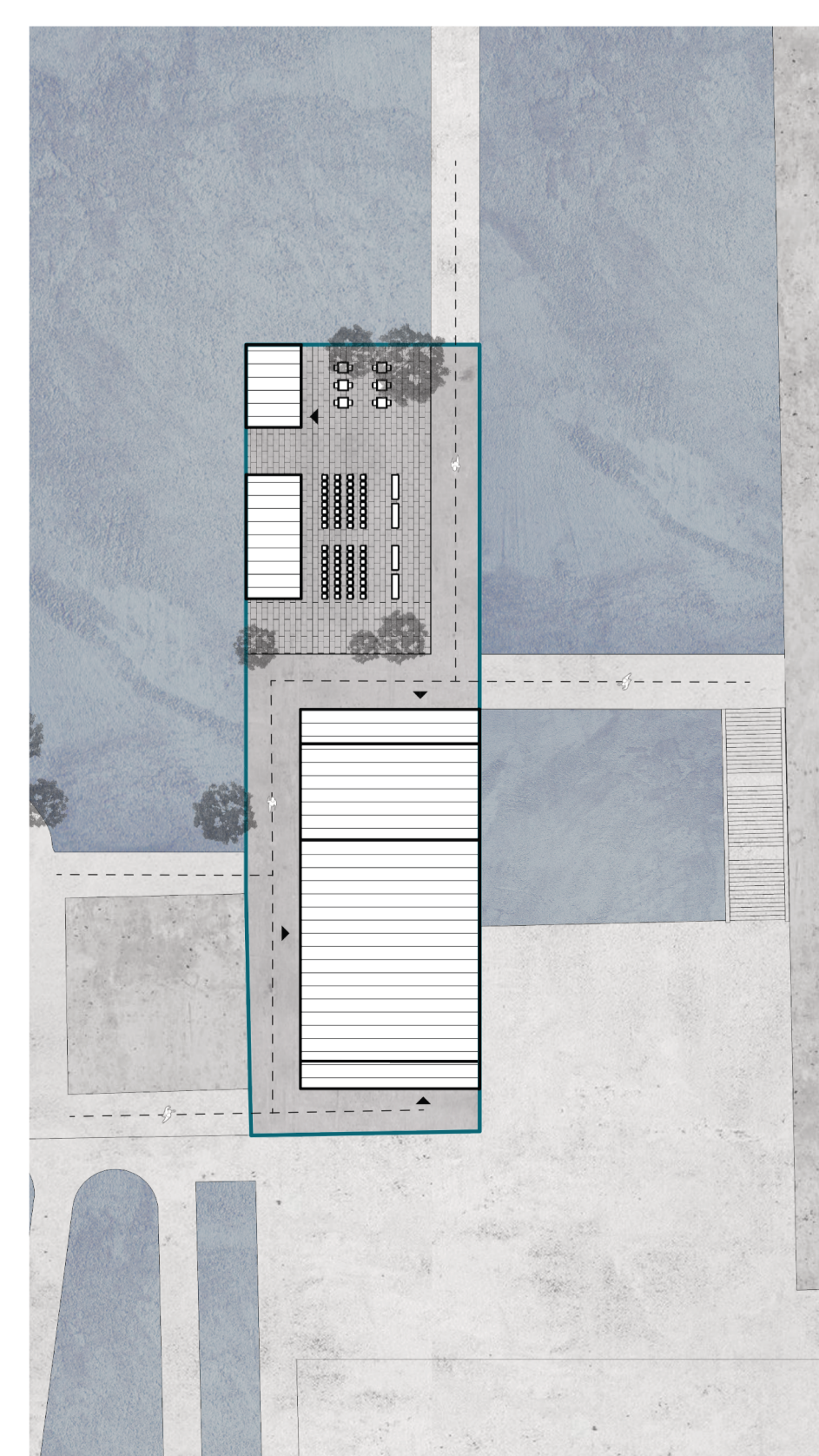
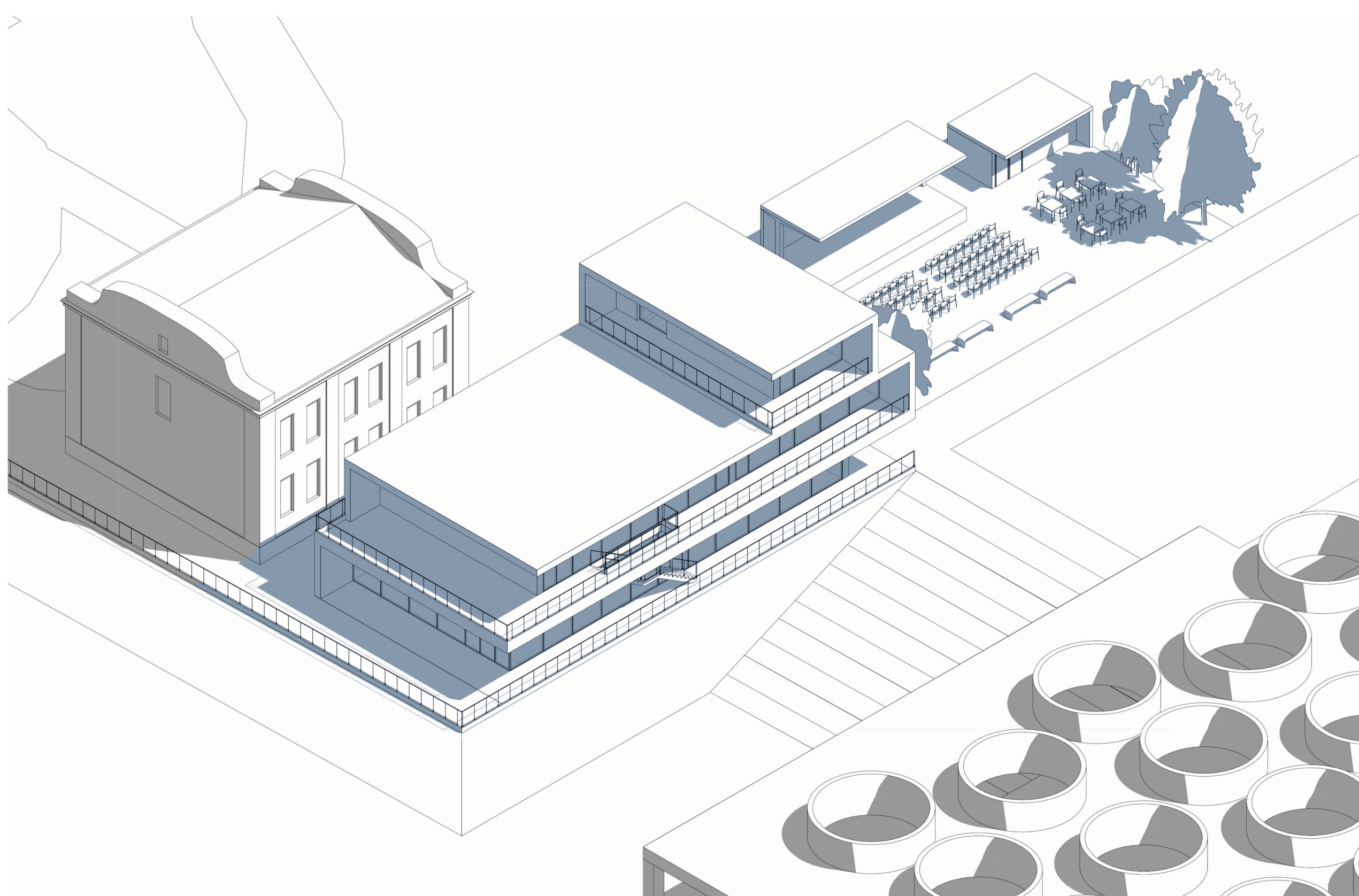


AXONOMETRIE/SITUACE

měřítko situace 1:500



Architektonická situace ukazuje provozní rozdělení vymezeného pozemku na dvě části: uzavřenou (stavební) a otevřenou (společenskou). Jižní část parcely definuje třípodlažní hmota informačního centra, zatímco severní polovina se otevírá do prostoru a funguje jako multifunkční venkovní prostor. Hlavní pěší osa prochází podél fasád objektu a navádí návštěvníky do samotné budovy.



SITUACE ŠIRŠÍCH VZTAHŮ

měřítko 1:5000



Vltavská je jedním z nejvýznamnějších přestupních uzlů v Praze (metro C Vltavská, tramvajové linie, železnice a Negrelliho viadukt). Z analýzy území je patrné, že okolí stanice metra trpí prostorovou roztržitostí. Navržený objekt je proto situován tak, aby zachycoval lidi směřující z metra, tramvaje či vlaku a nabízel jim jasné definovaný veřejný prostor.

