



**Městská knihovna v Roztokách u Prahy - Nejen Knihy**  
Sustainable Architecture Contest Saint-Gobain 2026

Yevheniia Korchevska

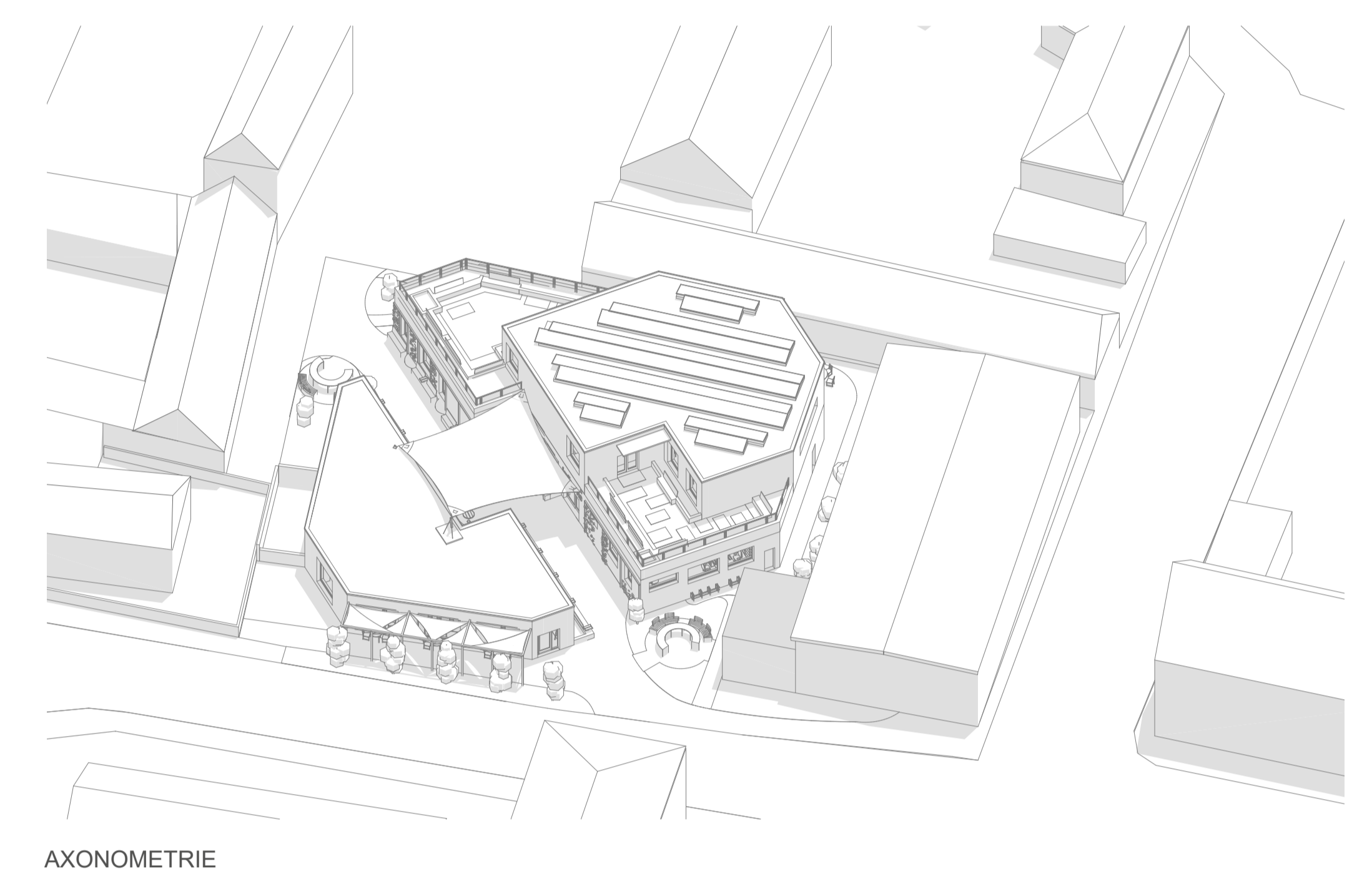
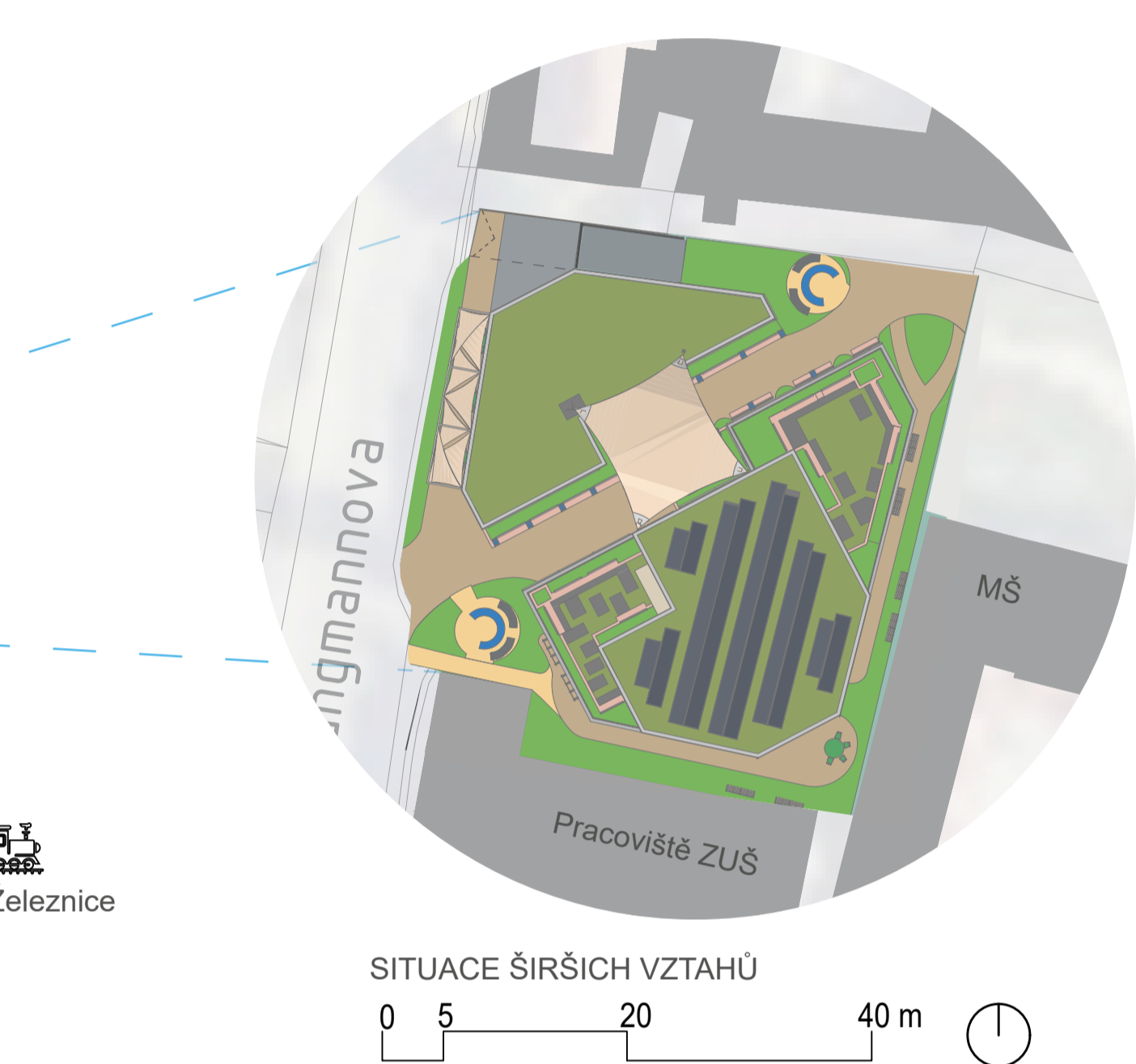
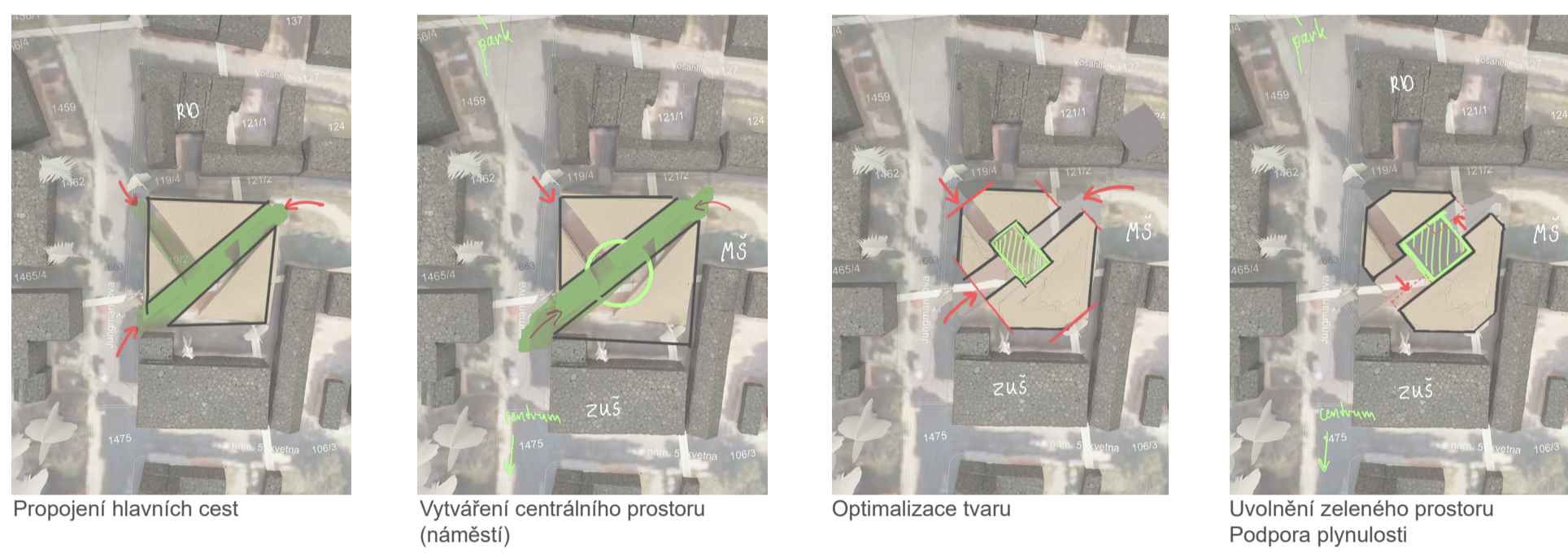
AT02 - Brotánek, Stark | Katedra architektury, FSv ČVUT v Praze, LS 25/26

Základní myšlenkou přestavby bylo propojit hlavní sílnici, mateřskou školu a park z jiné strany a vytvořit tak plynulou průchodnost celým objektem.

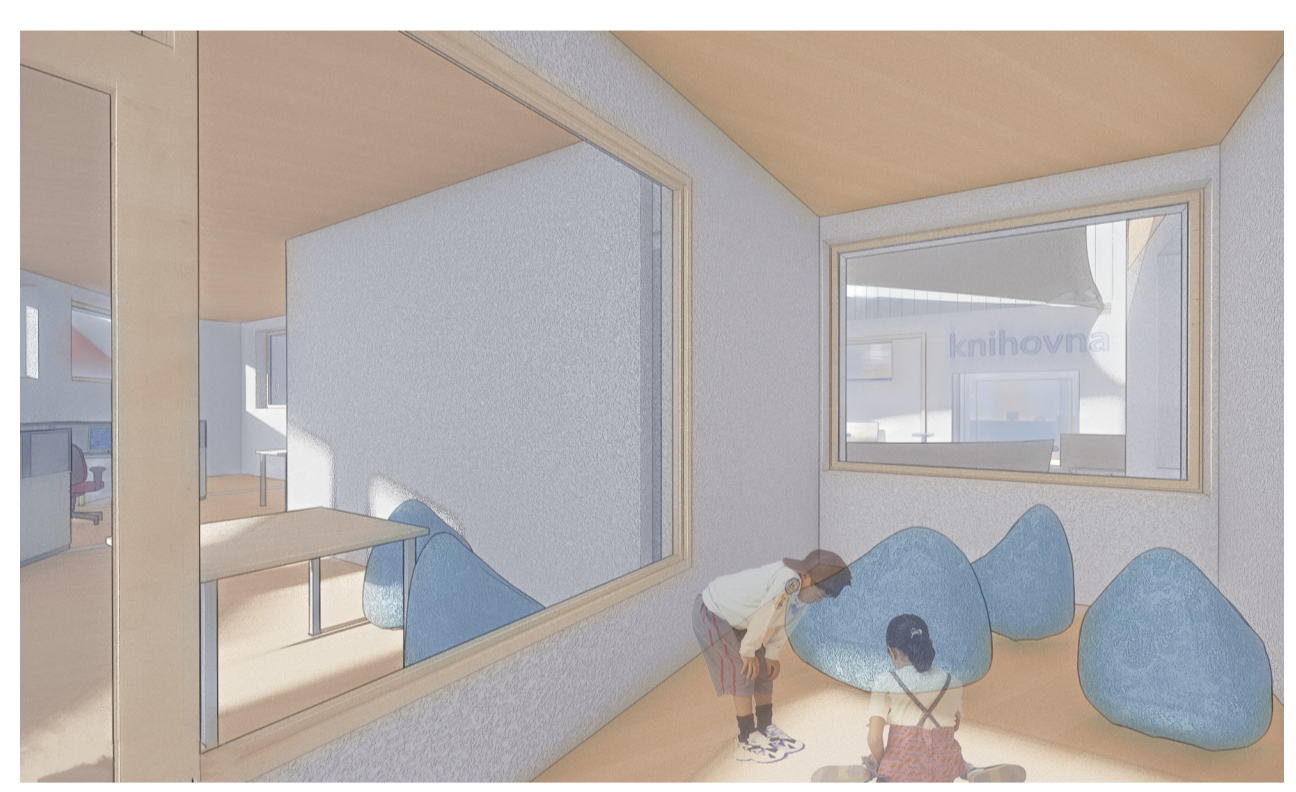
Program zahrnuje knihy, coworking, multifunkční sál pro přednášky, prostor pro setkávání a náhradní síťující samostatně Plechárny s klubovou/službovou a kancelář.

Poskytnout tyto rozmanité funkce a zároveň zachovat intímní charakter jednotlivých prostor – to se stalo záměrem a zásadní výzeví, která zároveň formovala celý koncept návrhu.

Při návrhu byl kladen důraz na udržitelnost a ekologičtější konstrukce obvodových stěn a stropních desek je z CLT panelů, které jsou v interiéru opatřeny hliněnou omítkou. Na střeše jsou solární panely orientované na východ / západ.



AXONOMETRIE



DOPLŇUJÍCÍ VIZUALIZACE



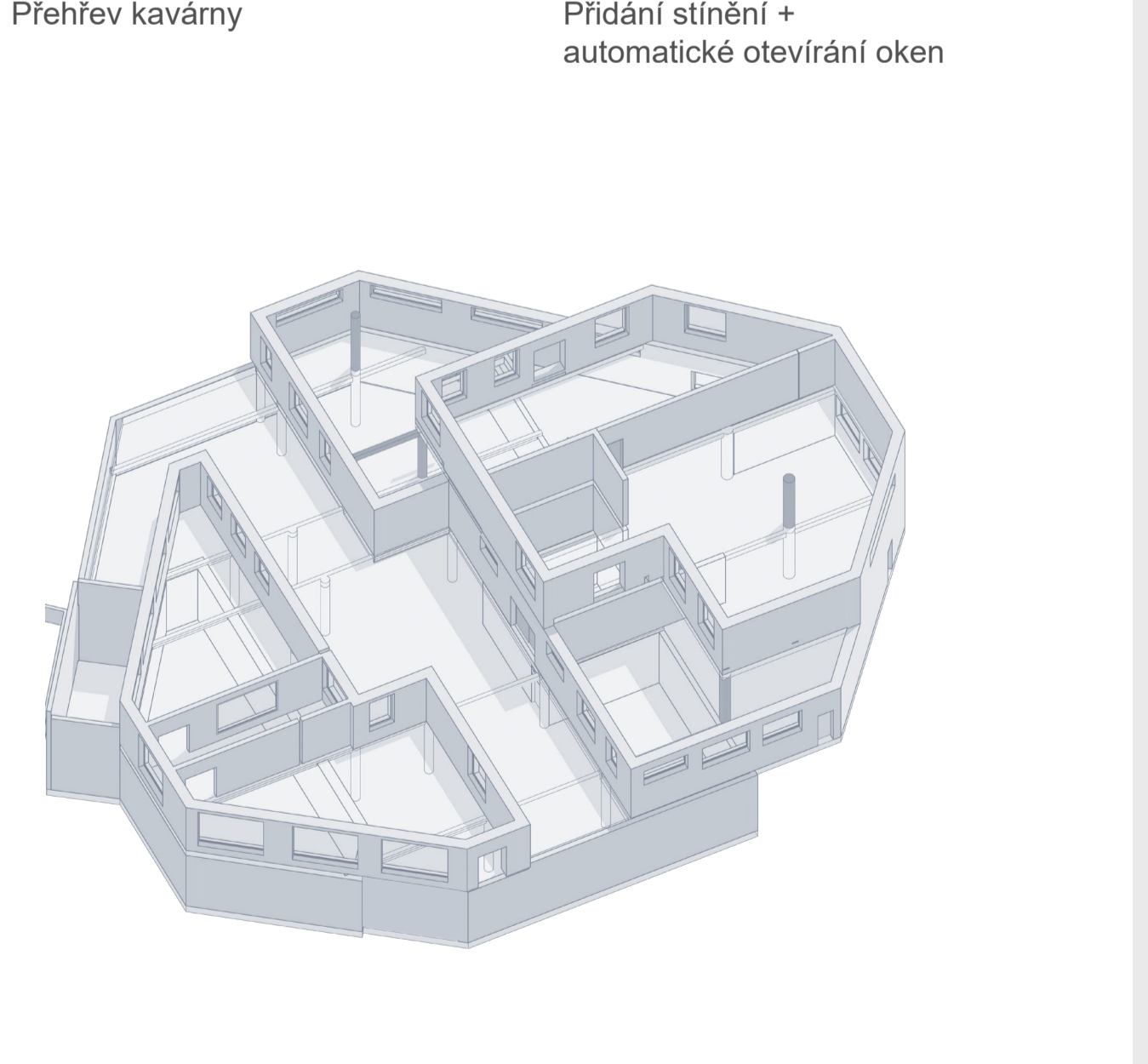
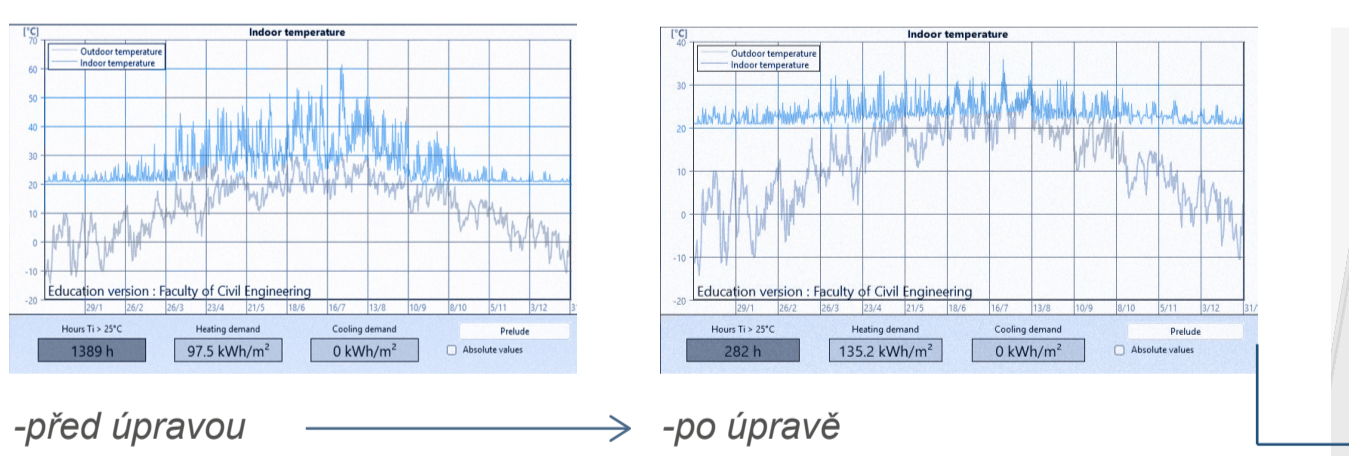
MATERIÁLY



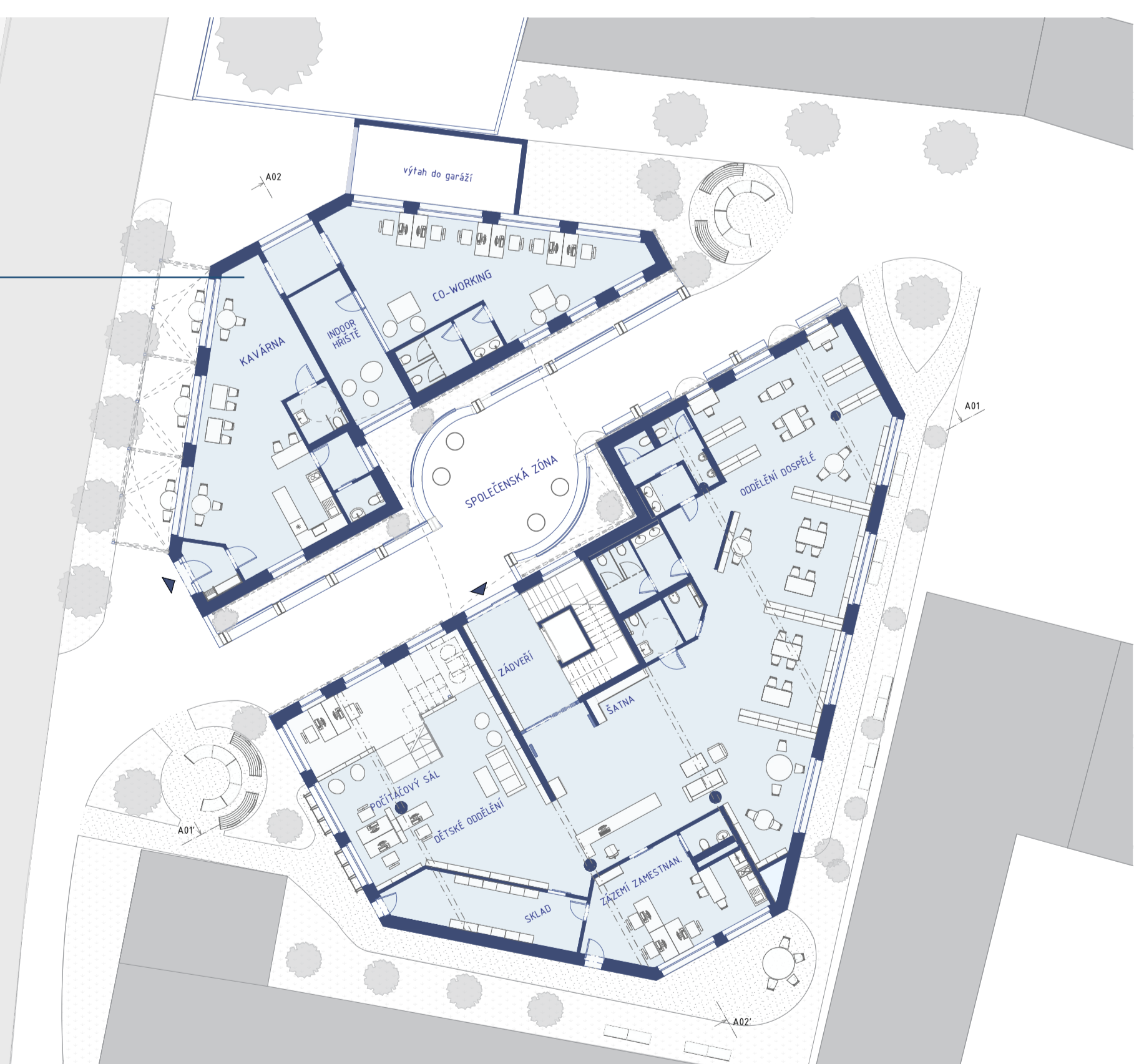
STRATEGIE UDRŽITELNOSTI



ROZVINUTÁ AXONOMETRIE



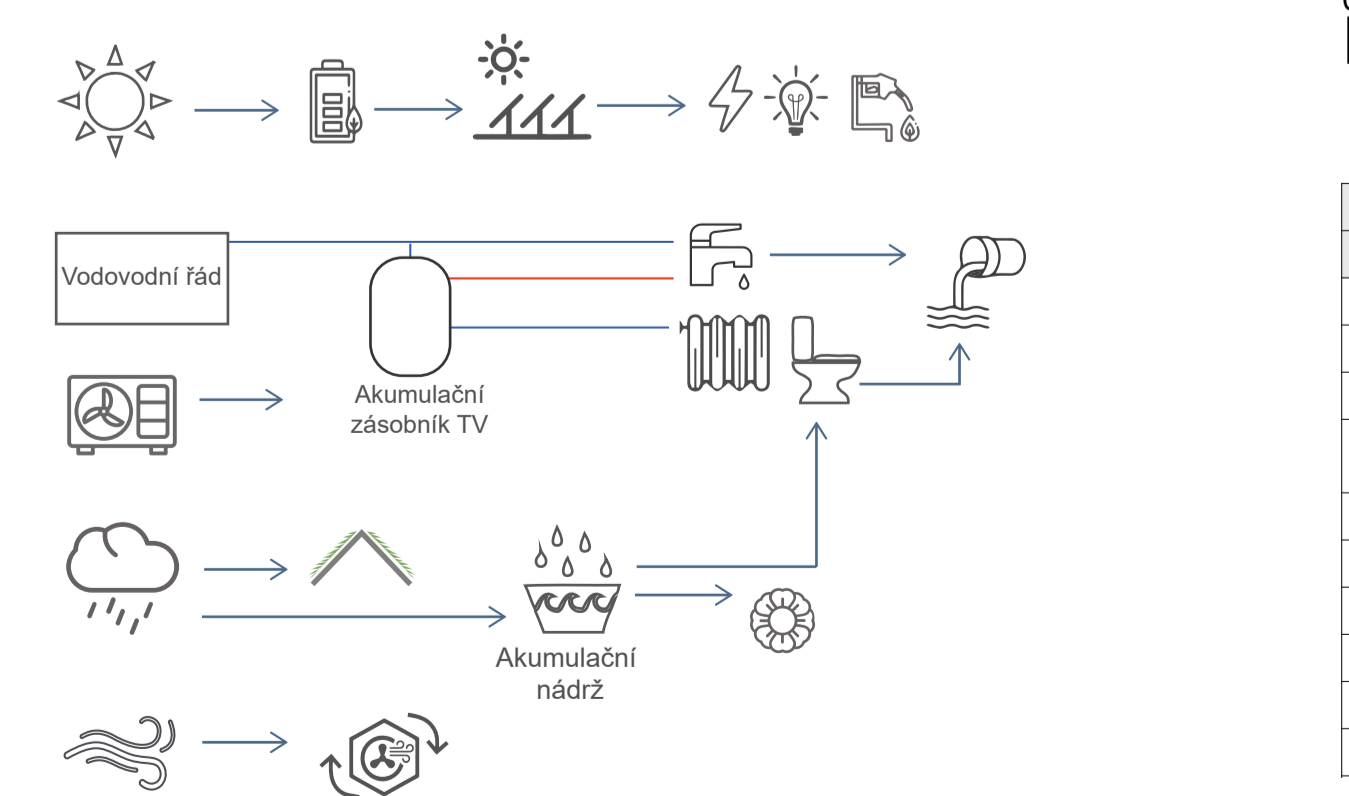
KONSTRUKČNÍ SCHÉMA



PŮDORYS 1.NP

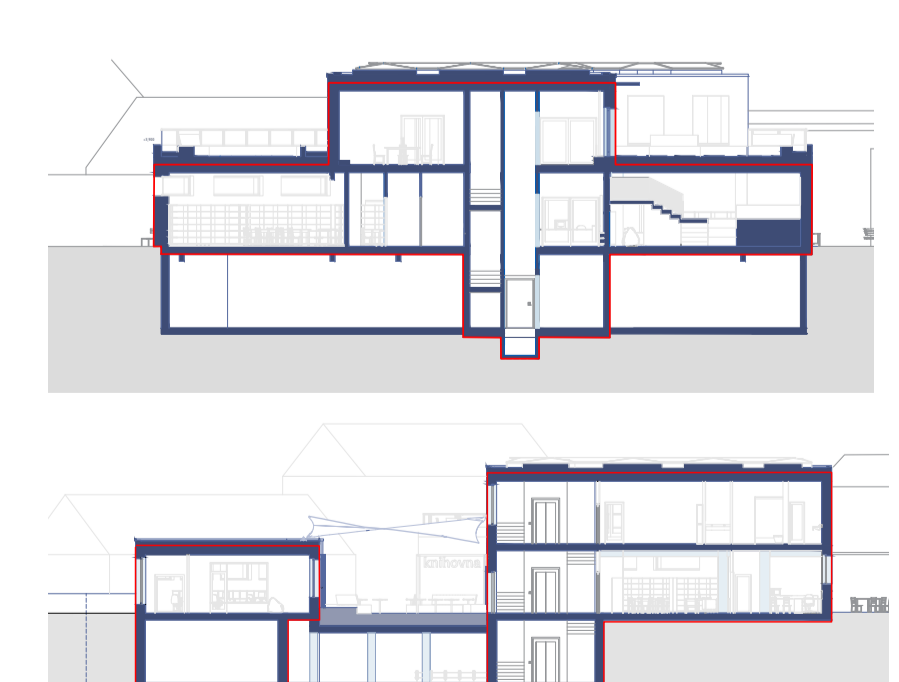


PŮDORYS 2.NP

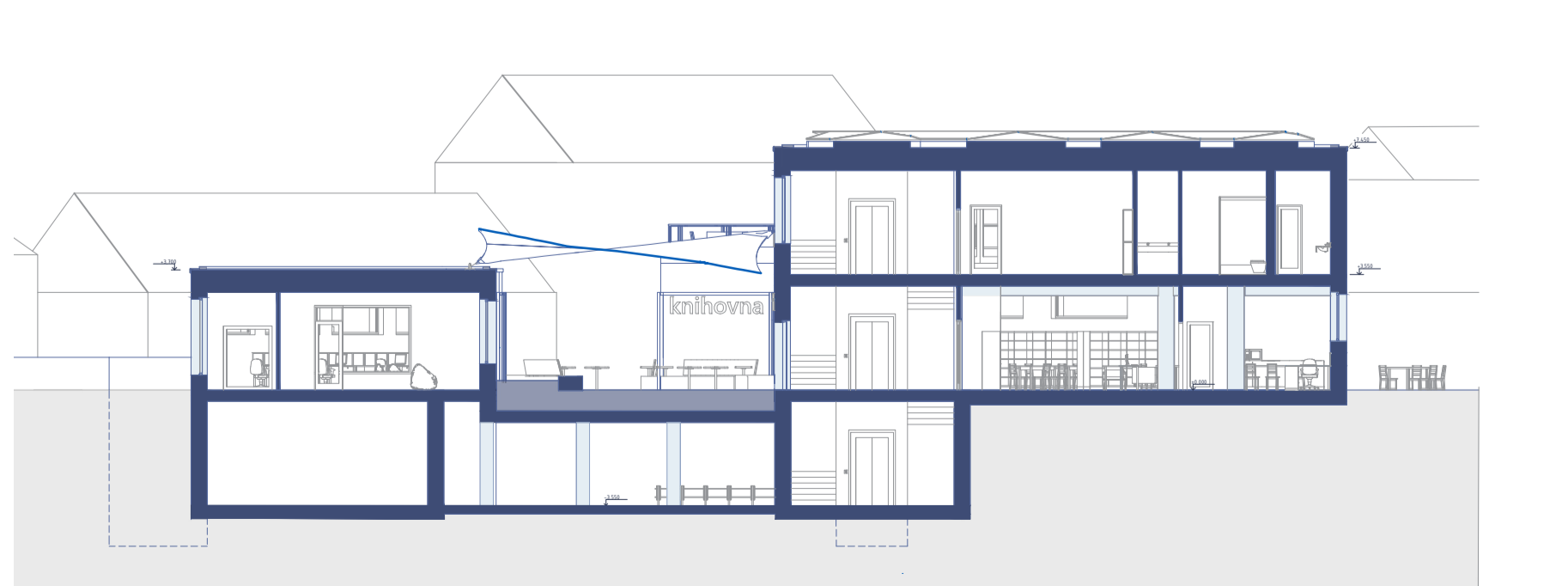


ENERGETICKÉ SCHÉMA

Místnost	m <sup>2</sup>	Kavárna + coworking
1. N.P.		
Sklad	22	59,4
PC sál	22,4	7,2
Detišké odd.	49	51,4
Základní zaměřovací	31,7	12,6
2. N.P.		
Učebna	34,5	
Kancelář (+zábavní)	39,7	
WC	23,5	
Přednáškový sál (+sotna)	59	
Vnitřní terasa	25,4	
Dospělé odd.	111,3	
Recepce	12	
Zábavní	15,4	
Foyer	32,7	
WC	26,4	
Úklidovka	6,3	



TEPELNÁ OBÁLKA



ŘEZ A02



POHLED SEVEROZÁPADNÍ



POHLED ZÁPADNÍ

Zdroje: KN, ČUZK, icons: magnific.com, Freepik, Pinterest, grafy: DIAL, knihy na vizualizaci pomocí AI