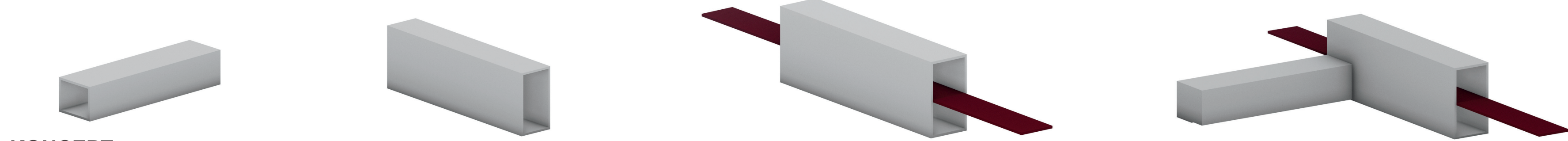


Návštěvnícké centrum CEG FSV ČVUT

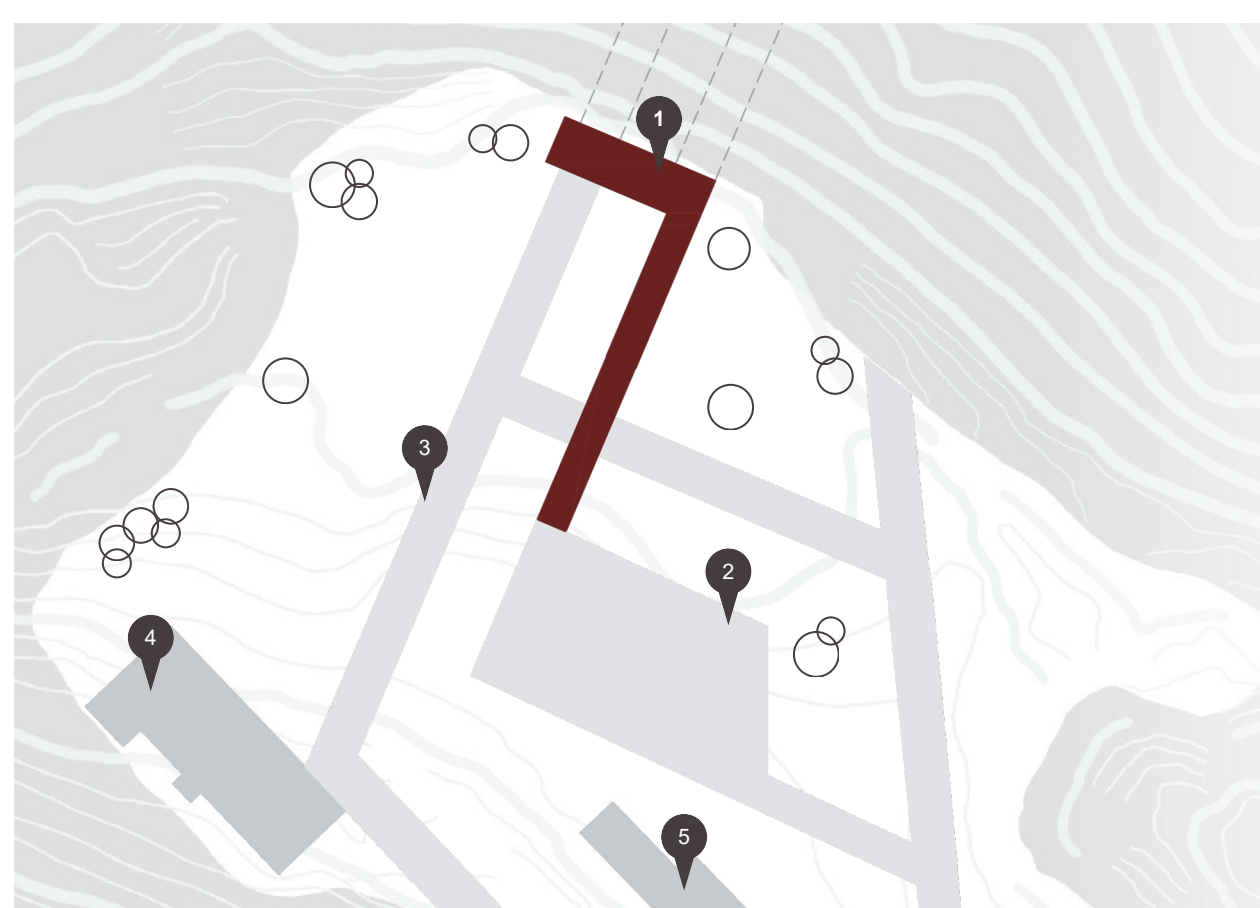
Julie Nováková
Ateliér KAŠPAR_BARTÍK_ŠTÁSTKA
129ATZ1 LS 2025/2026_A+S



KONCEPT

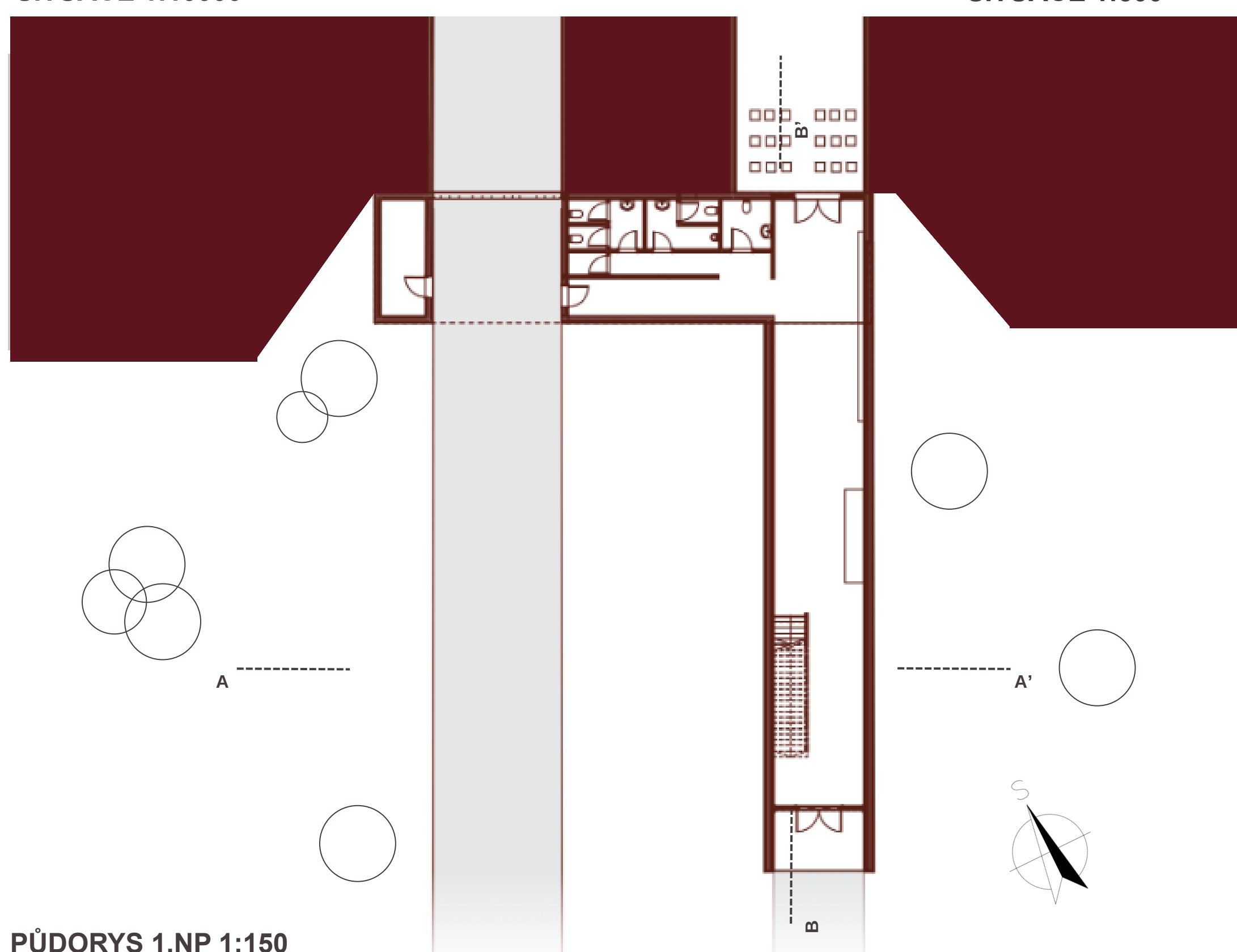


SITUACE 1:10000

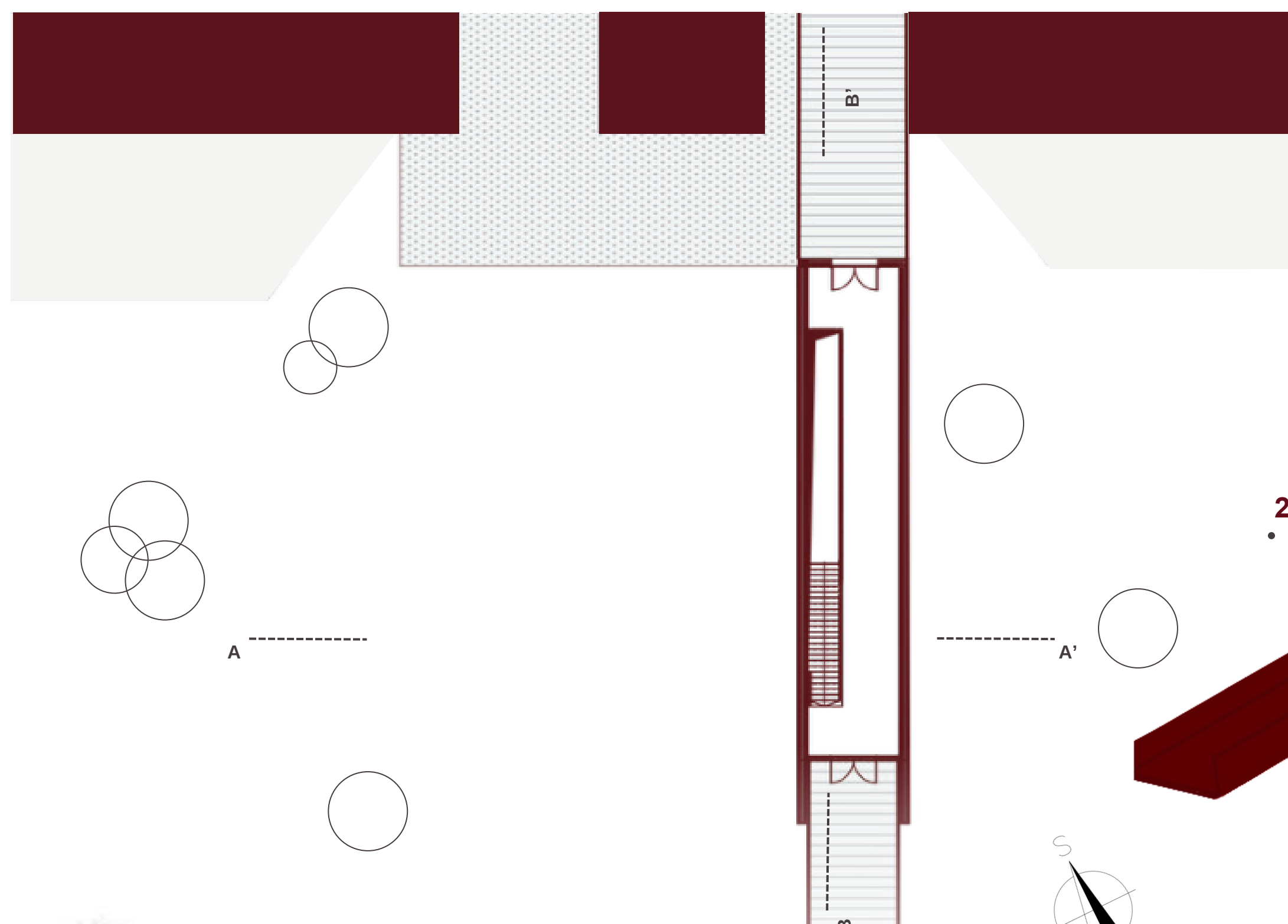


SITUACE 1:500

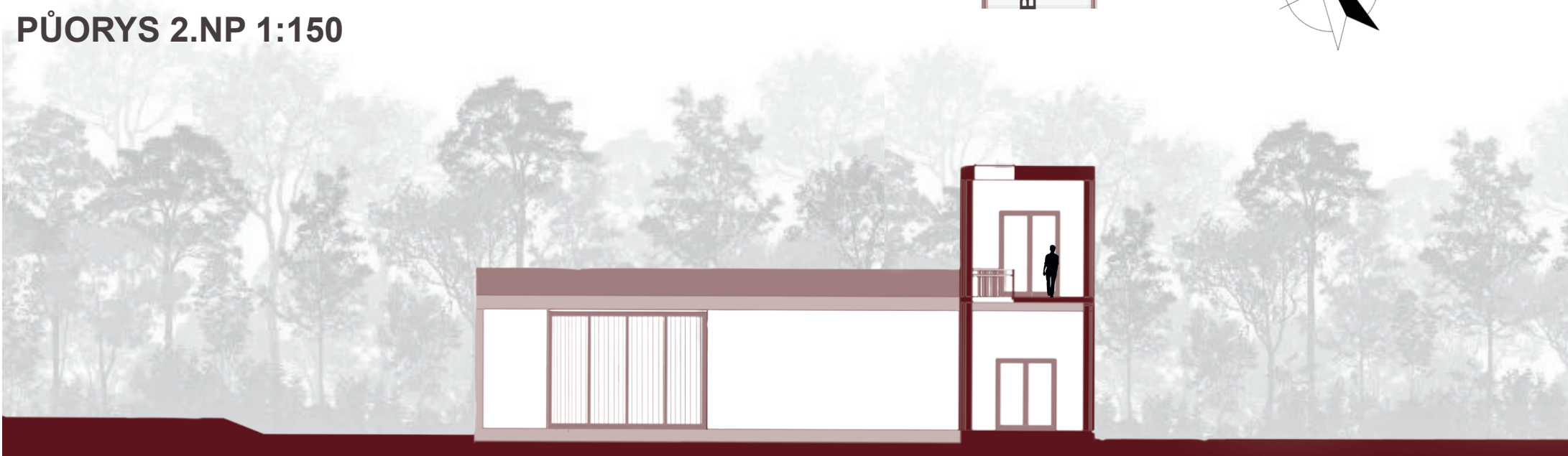
- 1 Nové návštěvnícké centrum a vstup do štoly
- 2 Vyhrazené parkovací plochy určené výhradně pro návštěvníky areálu
- 3 Příjezdová komunikace pro lepší plynulost a bezpečnost provozu
- 4 Stávající hlavní budova areálu
- 5 Technické zázemí pro zaměstnance



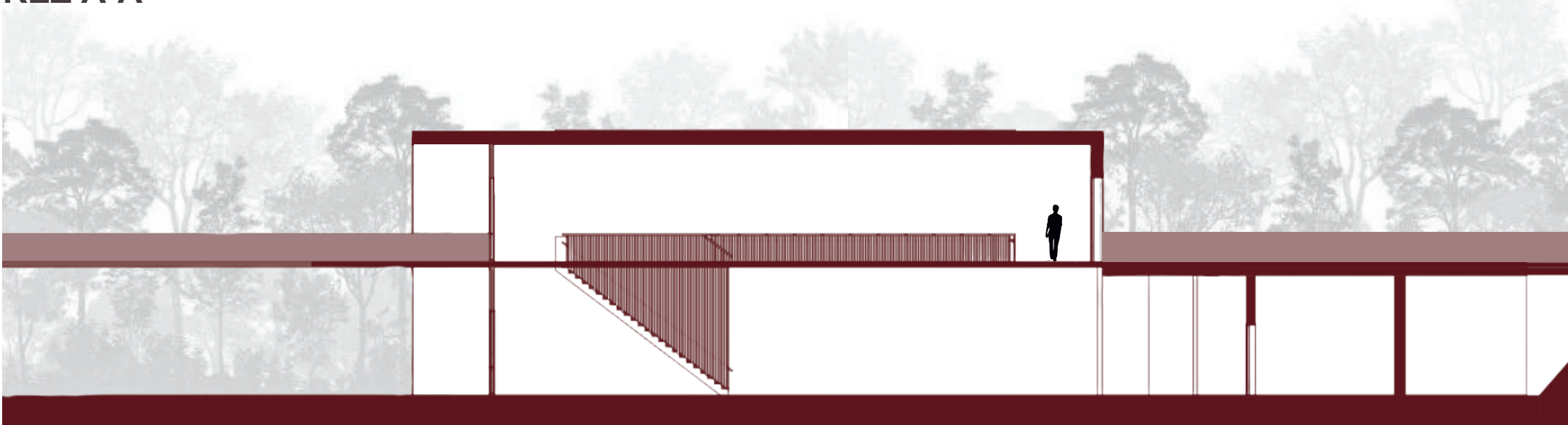
PŮDORYS 1.NP 1:150



PŮDORYS 2.NP 1:150



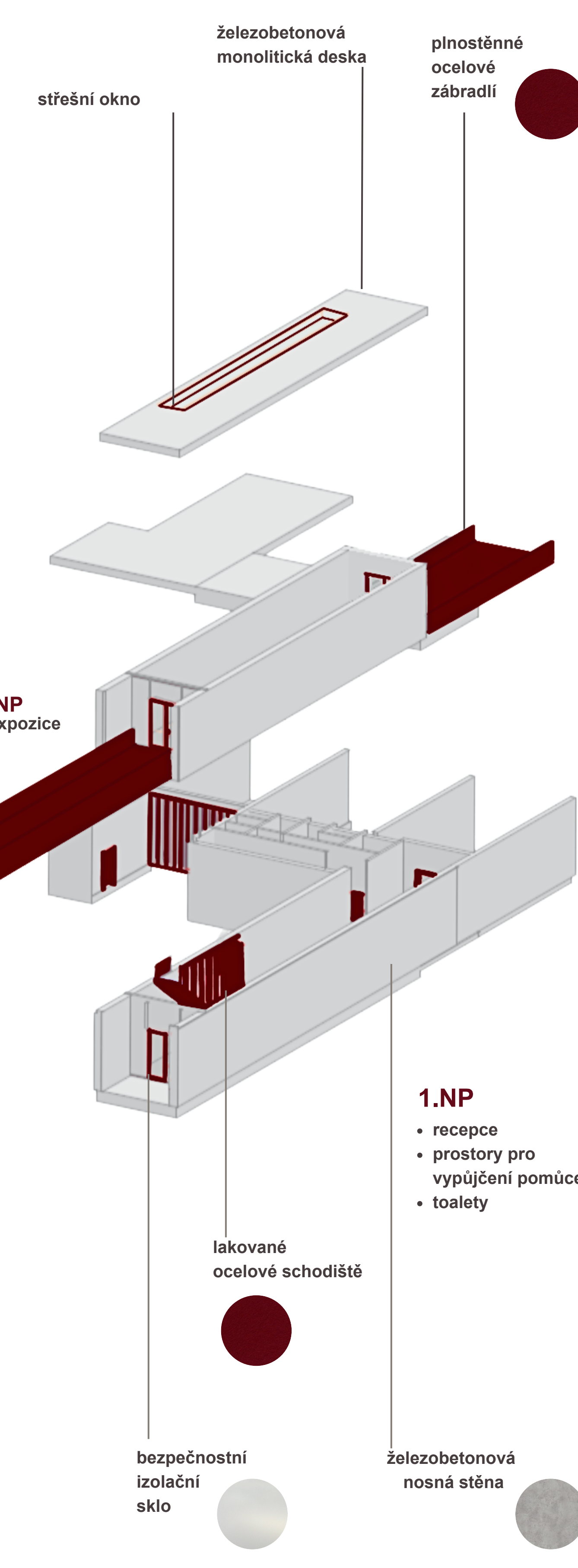
ŘEZ A-A'



ŘEZ B-B'

Cílem tohoto ateliérového projektu bylo navrhnout moderní návštěvnícké centrum pro štola Josef, které poskytne plnohodnotné zázemí turistům i zaměstnancům. Objekt v sobě logicky propojuje výstavní expozici, sociální zařízení a výjezdnou nezbytných ochranných pomůcek. Zároveň bylo nutné architektonicky vyřešit dva samostatné vstupy do podzemí – jeden sloužící primárně pro návštěvníky a druhý oddělený pro zaměstnance. Celková prostorová dispozice areálu je proto pečlivě upravena tak, aby byla pro všechny uživatele intuitivně přehledná, splňovala přísné bezpečnostní normy a zajišťovala hladkou logistiku a plynulý každodenní provoz.

Samotný architektonický koncept je postaven na čisté hmotě jednoduchého kvádrů, který reaguje na svažité terén. Jeho nejvýraznějším prvkem je dominantní vykonzolidovaná lávka. Ta z hlavní hmoty dynamicky vystupuje a neslouží pouze jako přístupová komunikace, ale funguje především jako jasná vizuální a směrová linie, jež návštěvníky přirozeně navádí přímo do nitra štoly.



AXONOMETRIE

