



# DOMÁCÍ KAVÁRNA & CO-WORKING

KAVÁRNA NA DOLÍKU  
STARÁ BOLESLAV

STAVBA SE NACHÁZÍ V LOKALITĚ - NA DOLÍKU - VE STARÉ BOLESLAVI. NA DOLÍKU VZNIKNE NOVÉ KULTURNÍ CENTRUM CELÉHO MĚSTA, KTERÉ BUDE OBSAHOVAT OBCHODY, KAVÁRNU, GALERII A KNIHOVNU.

KAVÁRNA UMÍSTĚNA V SRDCI BLOKU, JE OBKLOPENA ČESRTVOU ZELENÍ, A TO VČETNĚ VONÍHO PRVKU ZNÁZORNJUJÍCÍHO ŘEKU LABE, JEŽ PROTĚKA MEZI STAROU BOLESLAVÍ A BRANDÝSEM NAD LABEM. STEJNĚ PAK JAKO TATO DŮVĚ MĚSTA SPOJUJE KAVÁRNU A KNIHOVNU MOST.



program / katedra

A+S Architektura a stavitelství  
k129 katedra architektury  
ateliér

## AT02

Ateliér architektonické tvorby 2  
2. ročník - 4. semestr

LS 2025/2026  
vedoucí ateliéru

Ing. Arch. Štěpán Lajda, Ph. D.

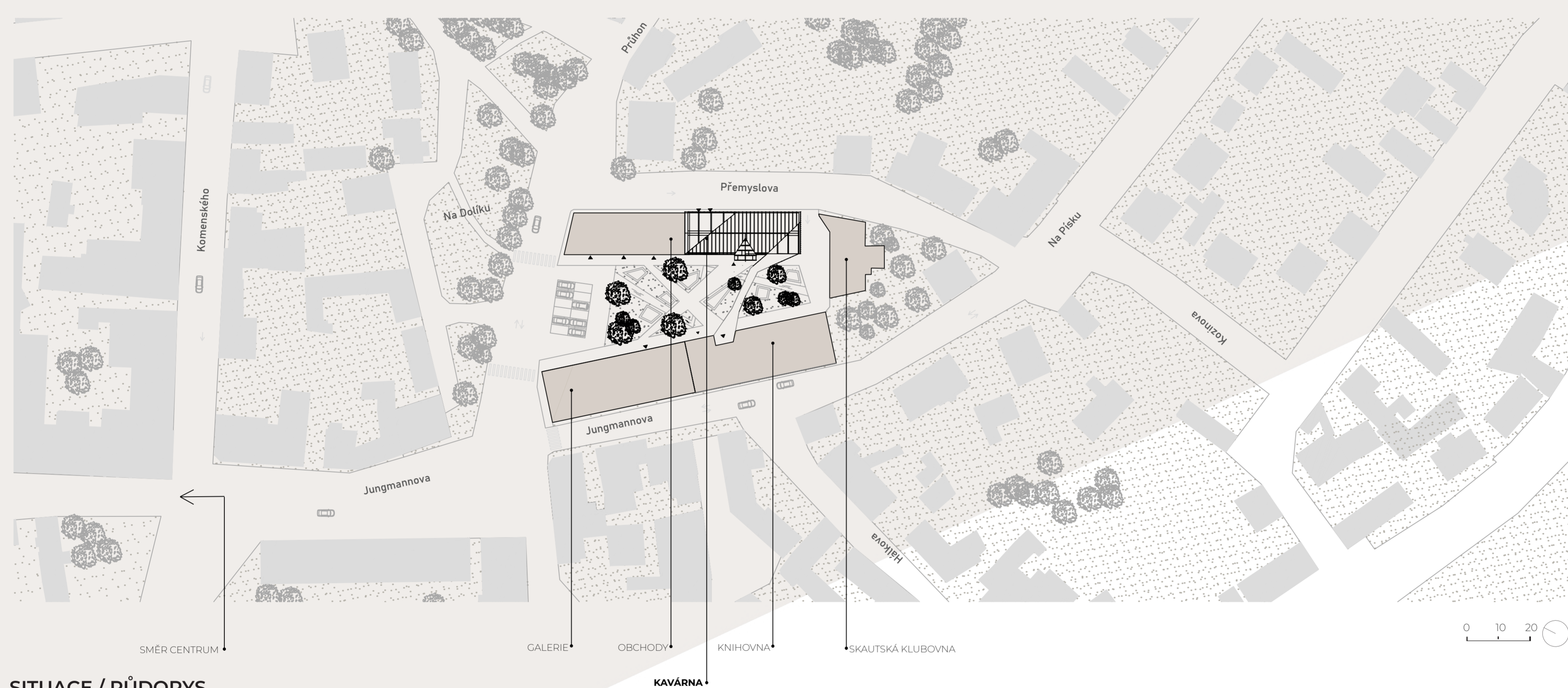
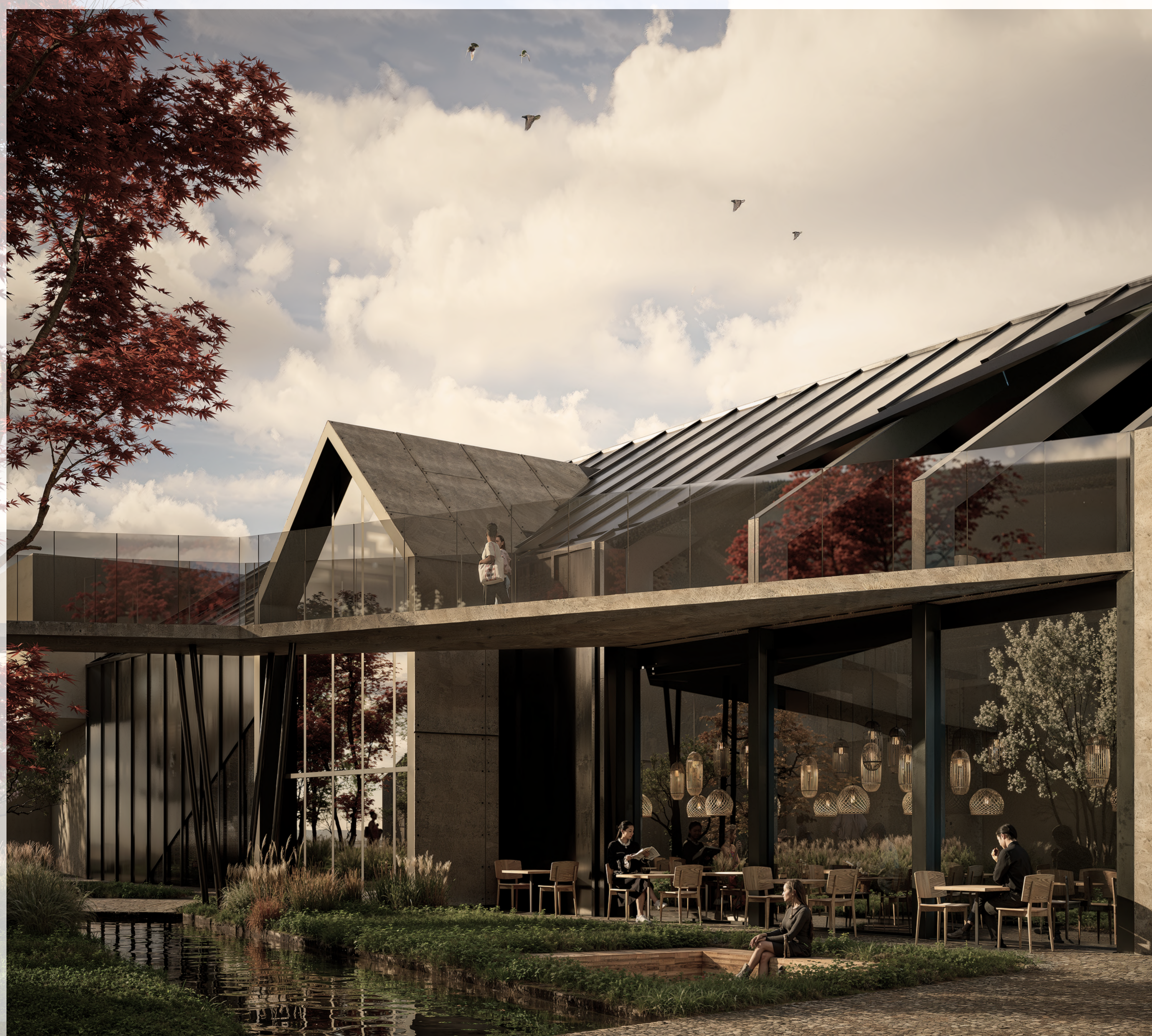
Ing. Arch. Stanislava Kutlíková, Ph. D.



autorka práce  
**Pavla  
Domácí**

### IDEA ŘEŠENÍ

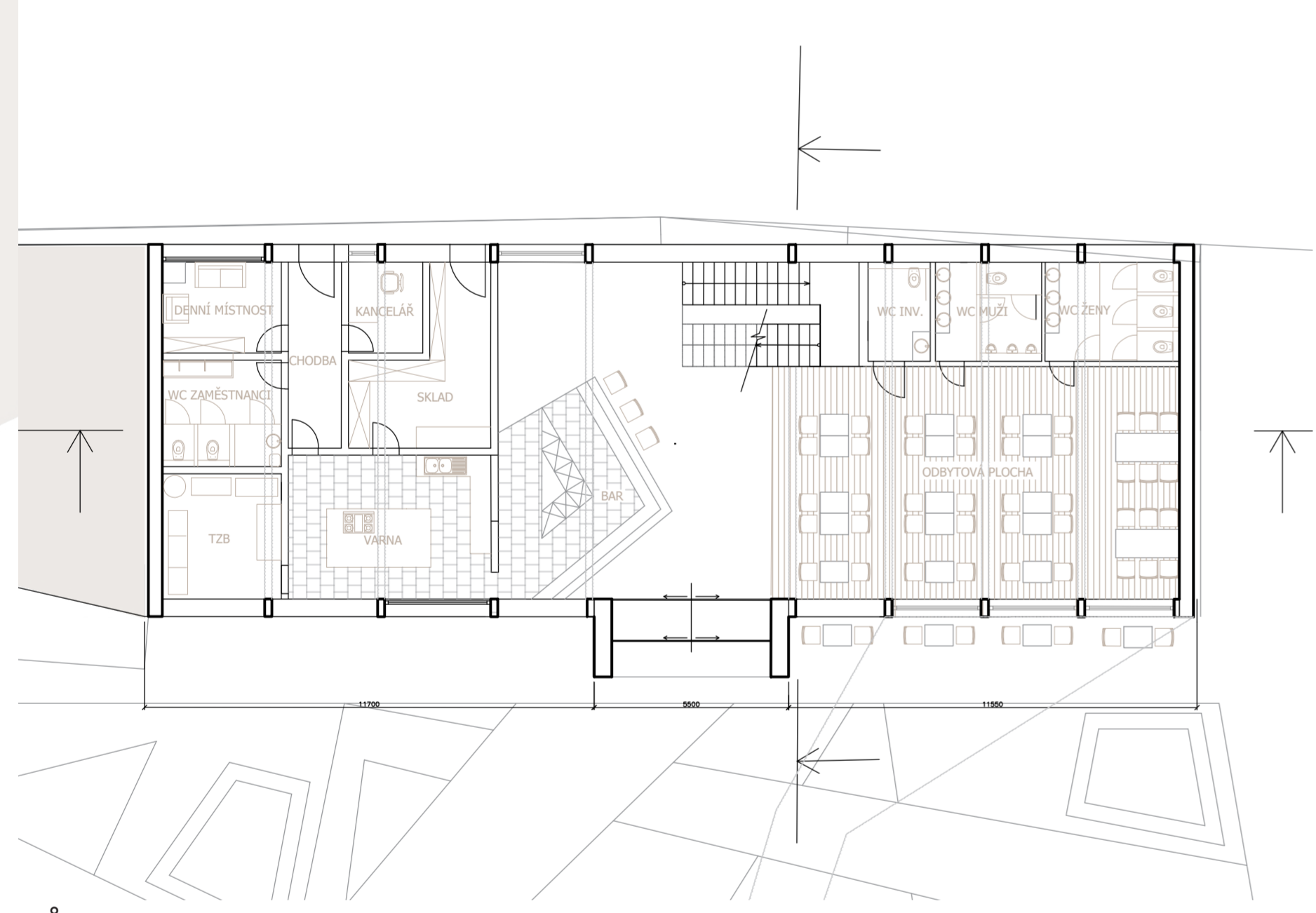
KAVÁRNA JAKO TAKOVÁ JE ŘEŠENA V RÁMCI PŮVODNÍ STAVEBNÍ ČÁRY, JEJÍ DOMINANTOU JE LÁVKA ZAKUSUJÍCÍ SE DO KONSTRUKCE BUDOVY. V ROVNŮBĚŽNÝCH GARÁCH PEK ODHALUJE HRUBOU KONSTRUKCI STAVBY.



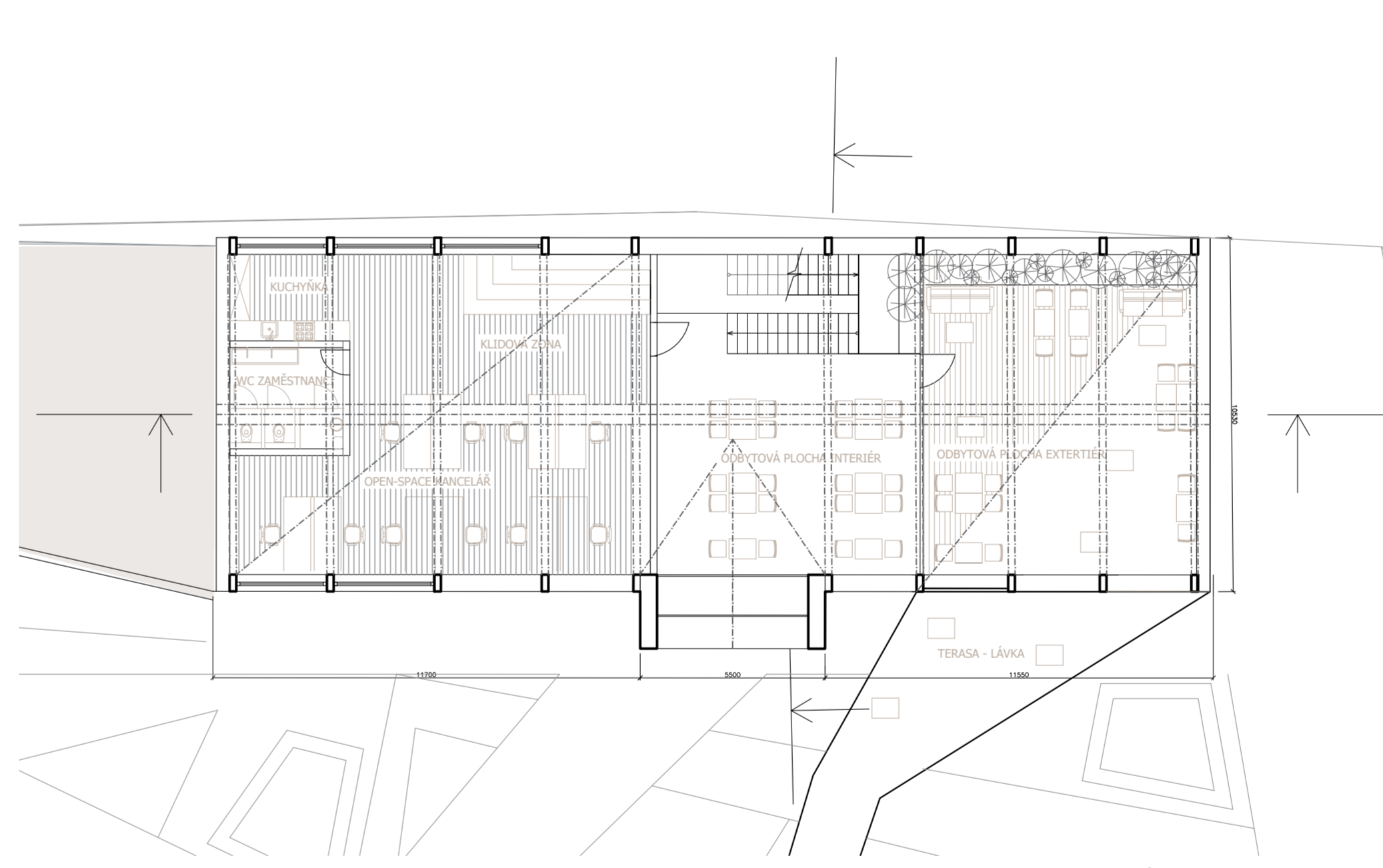
SITUACE / PŮDORYS  
měřítko 1:750



SITUACE ŠIRŠÍCH VZTAHŮ  
měřítko 1:5000



PŮDORYS 1.NP  
měřítko 1:50

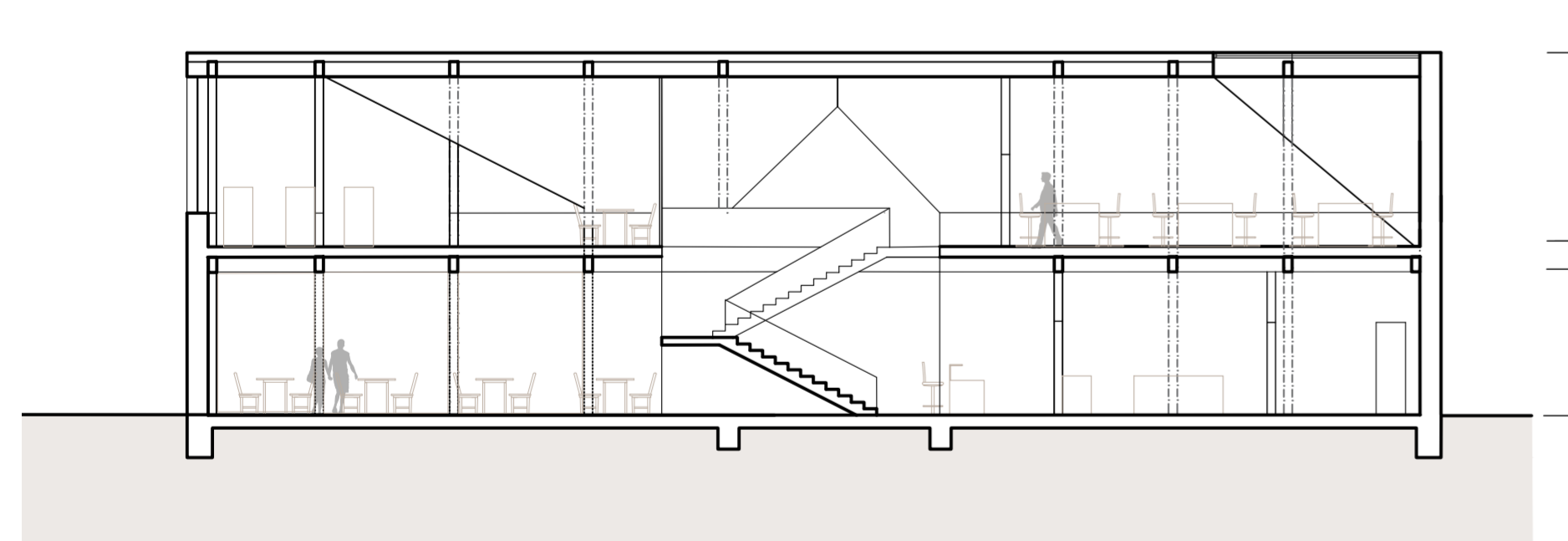


PŮDORYS 2.NP  
měřítko 1:50

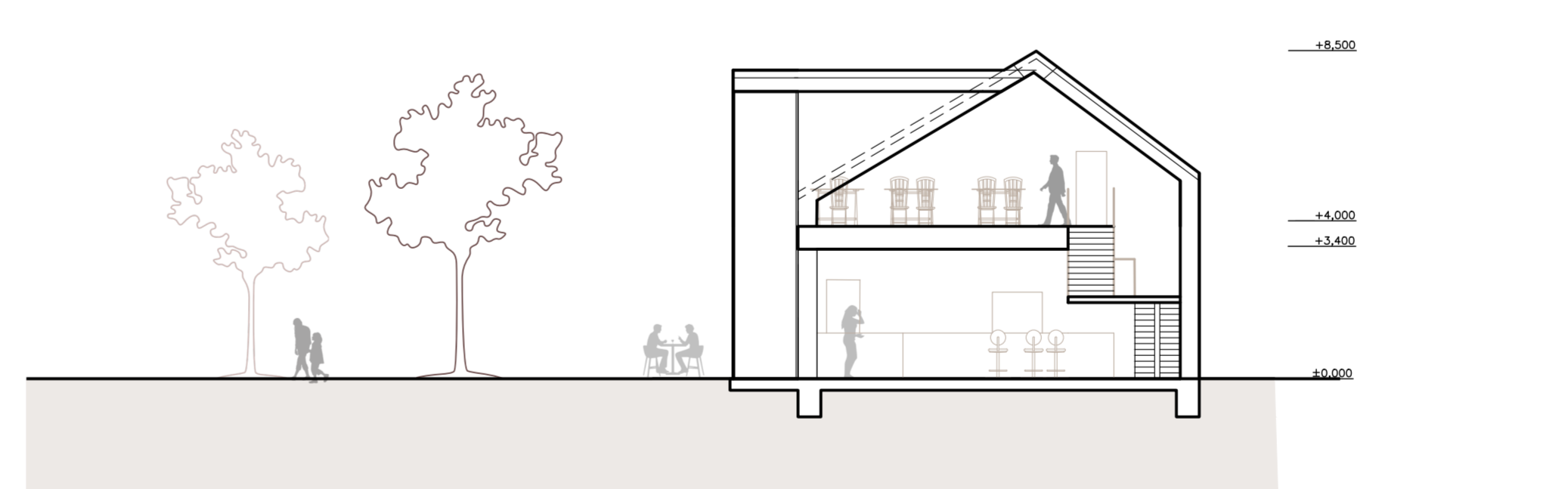


AXONOMETRIE + KONCEPT

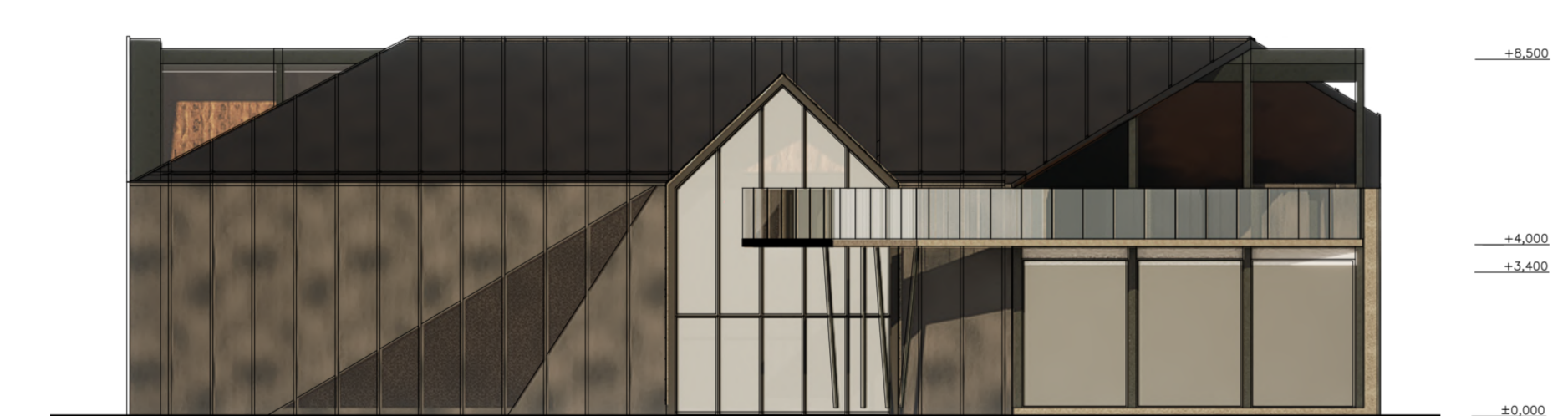
- Stíly + základ - monolitický železobeton
- základy - železobetonový základový pás, beton C20/25
- stíly - železobetonová monolitická stěna, beton C20/25
- Stropní deska - Monolitická ŽB deska
- Nosná konstrukce - ocelové rámy
- Ocelový sloup/průvlak RH5 500x250x10, ocel S355
- Vykýl - vláknocementové desky
- Velkoformátové fasádní desky: Swispearl
- Pláště - krytina se stojatou drážkou
- Titanznkové systémy: RHEINZINK



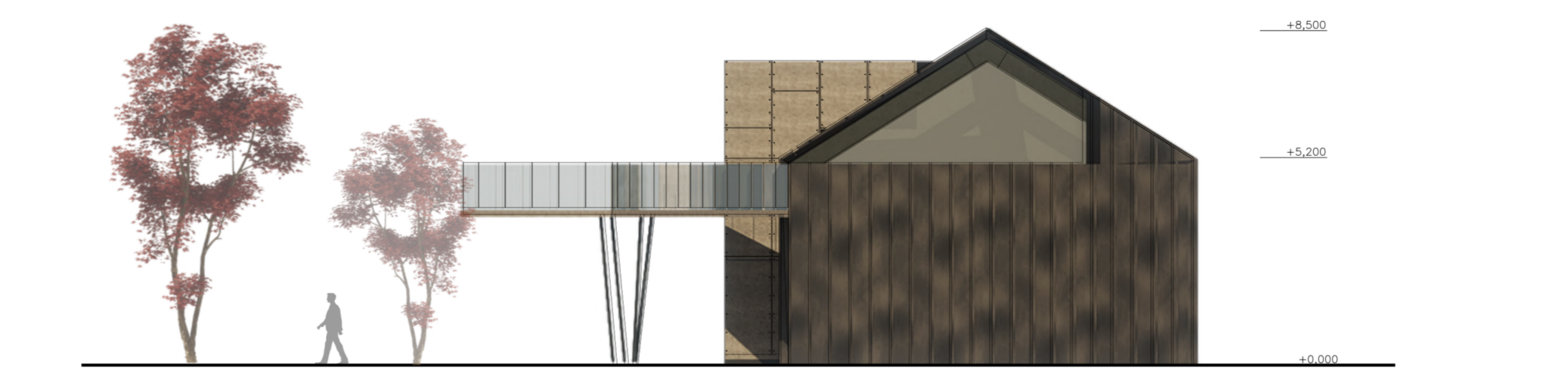
PODÉLNÝ ŘEZ  
měřítko 1:150



PŘÍČNÝ ŘEZ  
měřítko 1:150



ZÁPADNÍ POHLED  
měřítko 1:150



JÍŽNÍ POHLED  
měřítko 1:150



KONSTRUKČNĚ-MATERIÁLOVÉ SCHEMA

