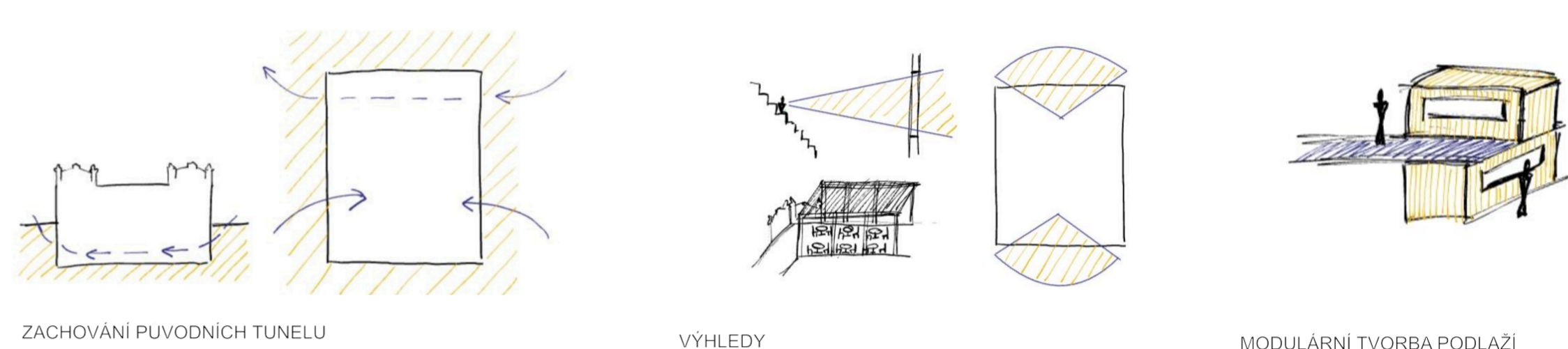




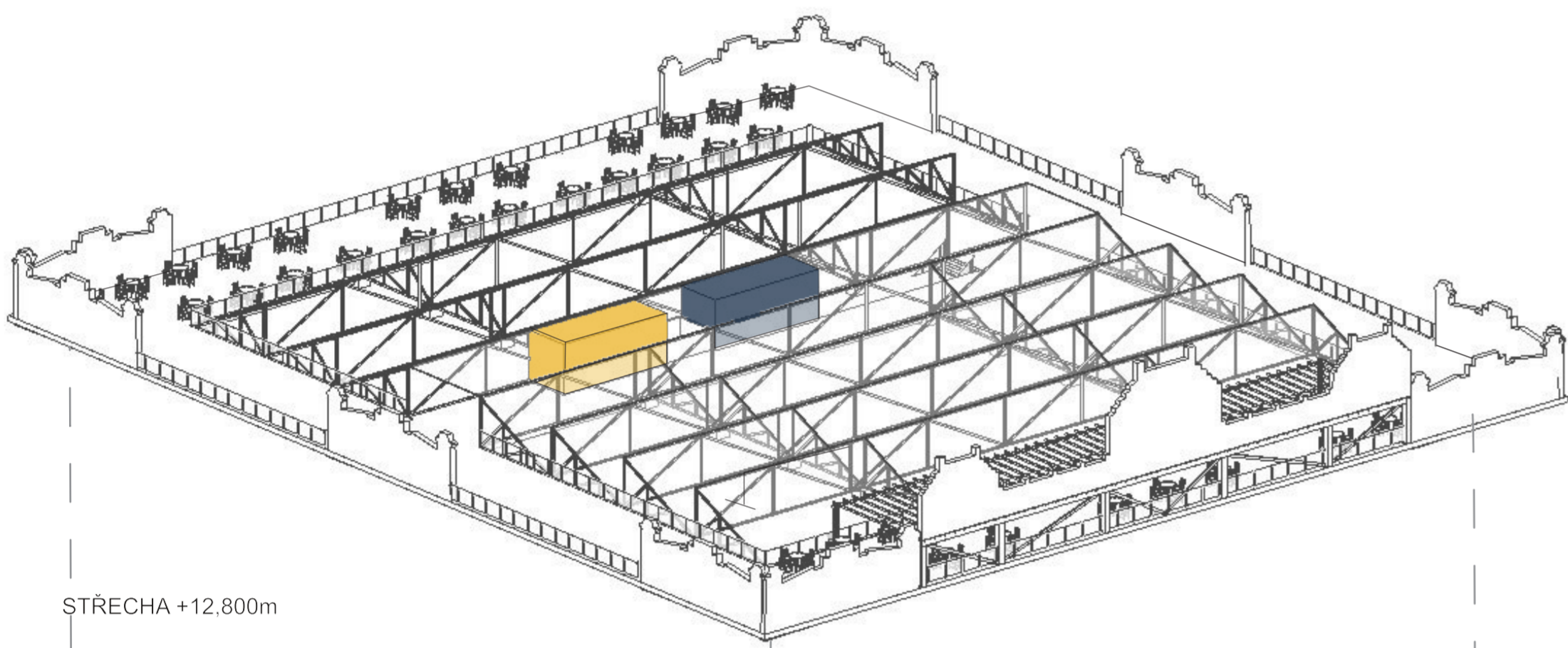
Návrh revitalizace Branických ledáren vytváří velkorysý a vzdušný prostor pro sblížení komunity a relaxaci, který sebevědomě propojuje historii s moderním industriálním motivem. Ústředním prvkem je zachování původních podlahových tunelů sloužících k přístupu do podzemí, nad kterými vyrůstá nová třípatrová struktura poskládaná z modulárních kontejnerových buněk. Dominantou interiéru je obří pobytové schodiště, které návštěvníkům nabízí výhled skrz velká okna přímo ven. Celý tento koncept doplňuje otevřená střešní terasa nahore s posezením, ze které se otevírají atraktivní panoramatické výhledy na Vltavu z jedné strany a na budovu sousedního pivovaru ze strany druhé.



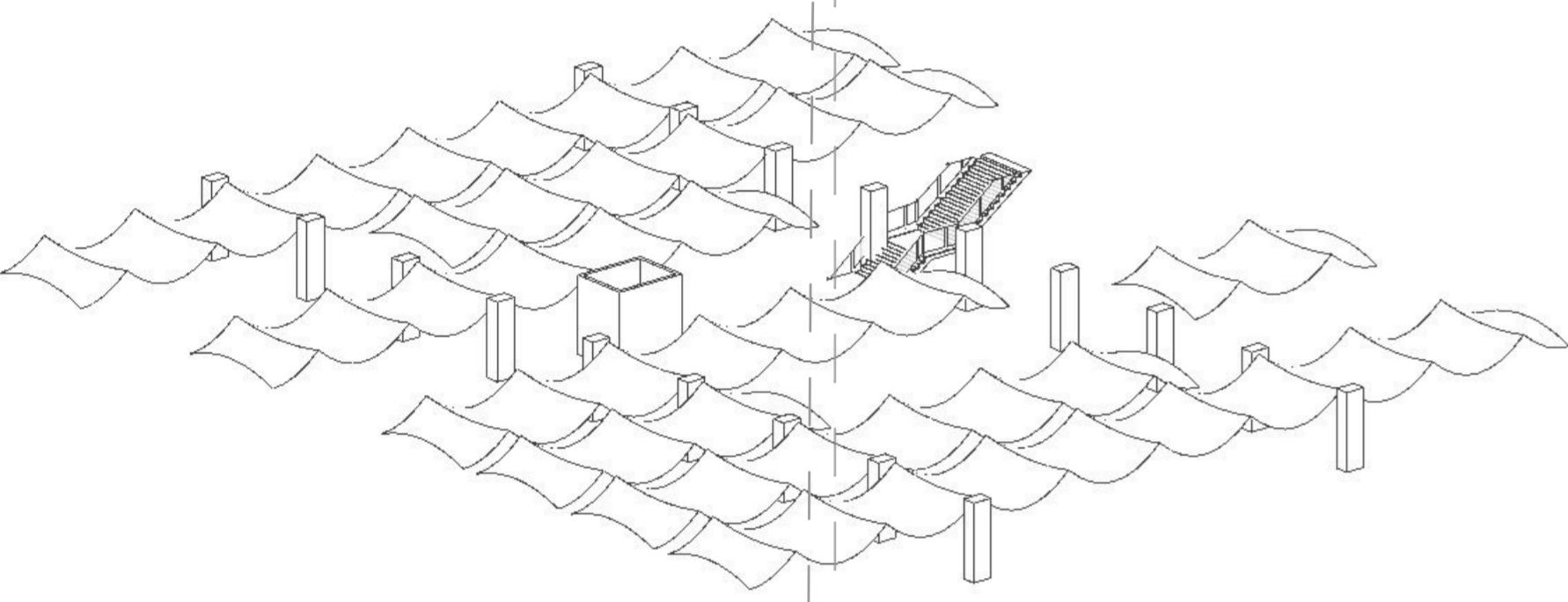
ZACHOVÁNÍ PŮVODNÍCH TUNELŮ

VÝHLEDY

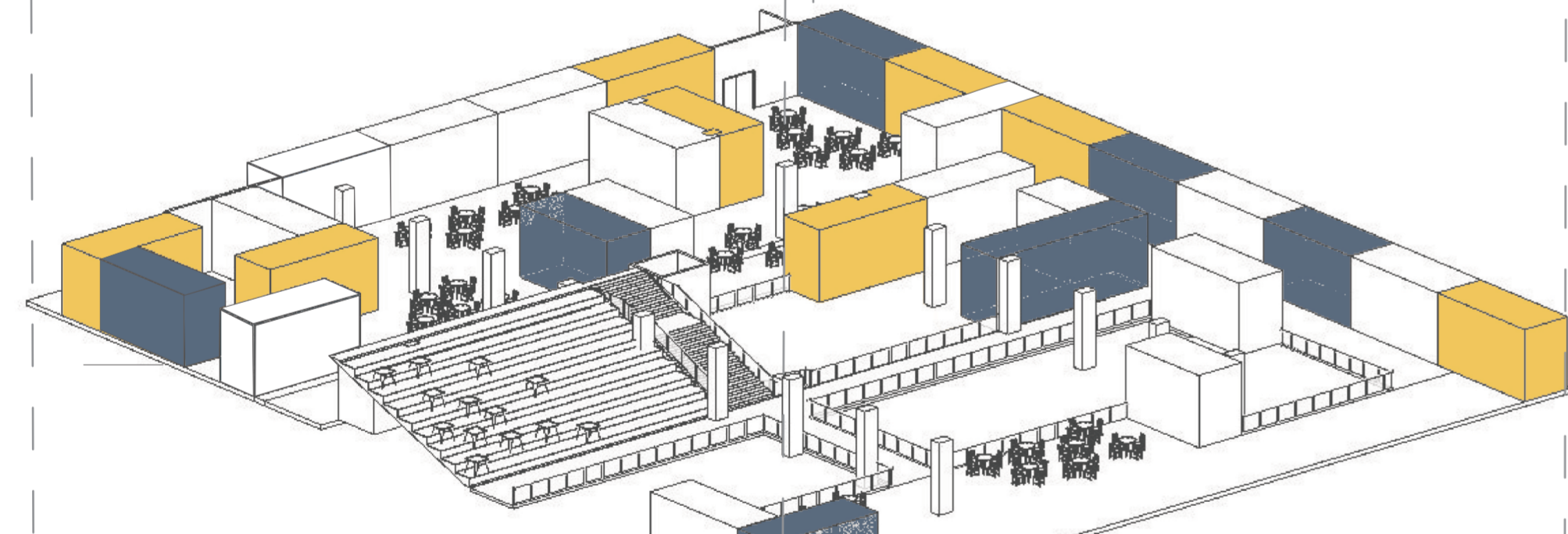
MODULÁRNÍ TVORBA PODLAŽÍ



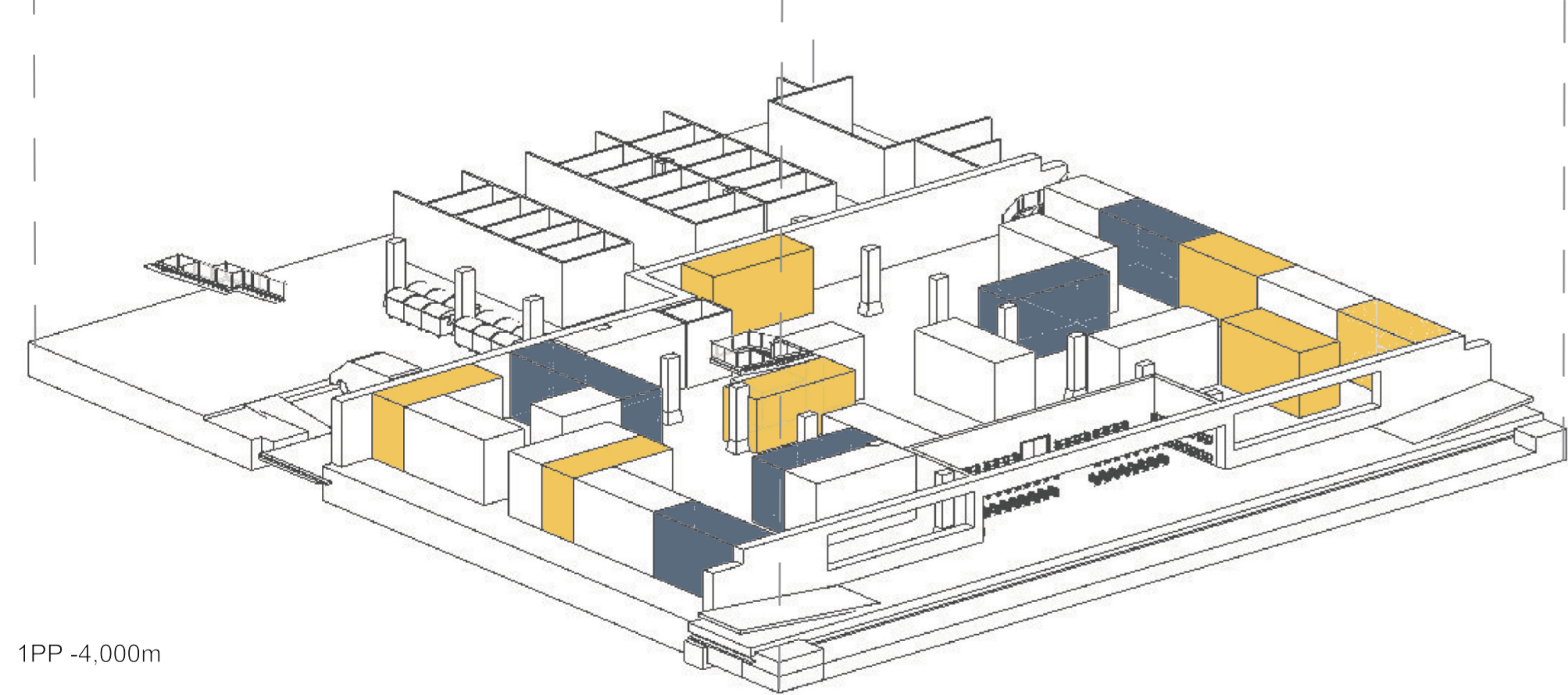
STŘECHA +12.800m



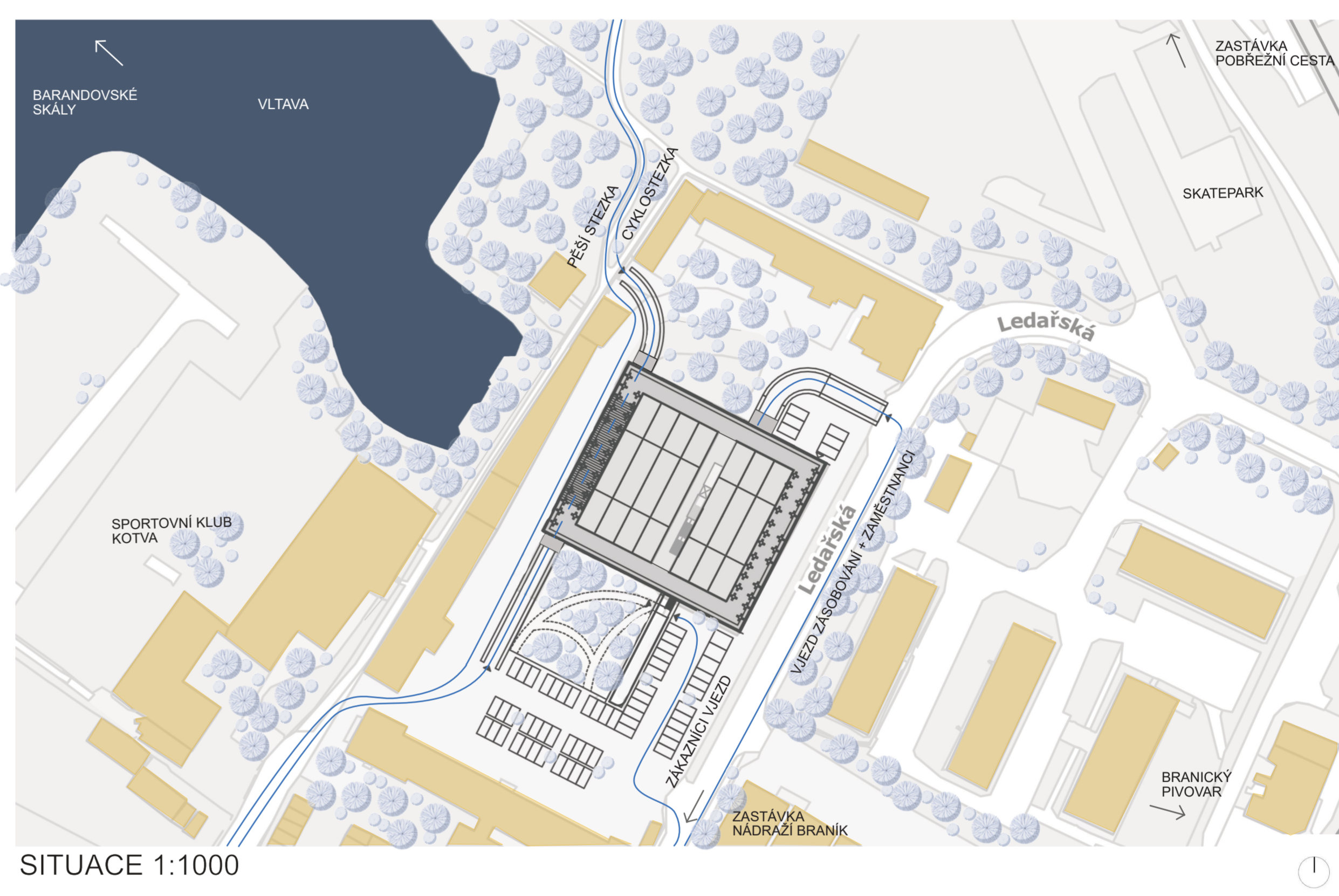
2NP +4.000m



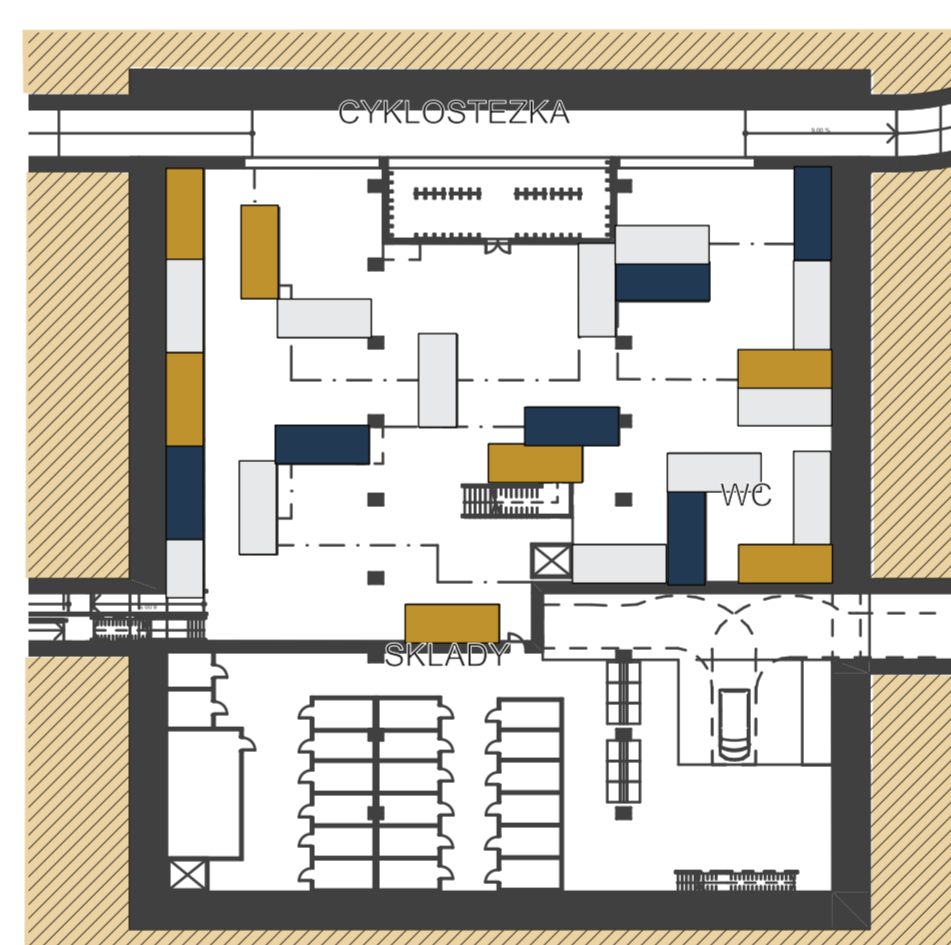
1NP +0.000m



1PP +4.000m
AXONOMETRIE



SITUACE 1:1000



PŮDORYS 1.PP 1:500



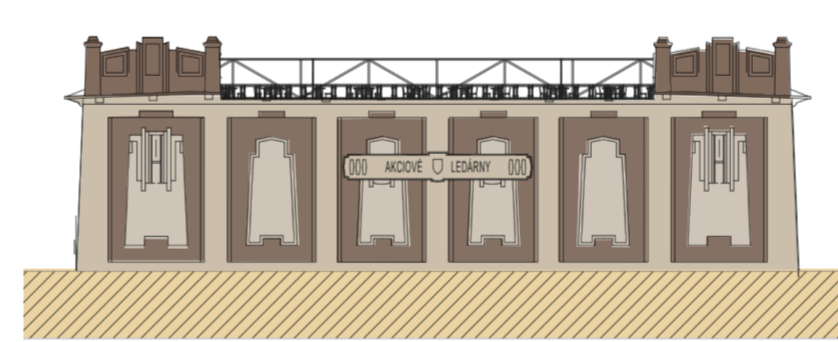
PŮDORYS 1.NP 1:500



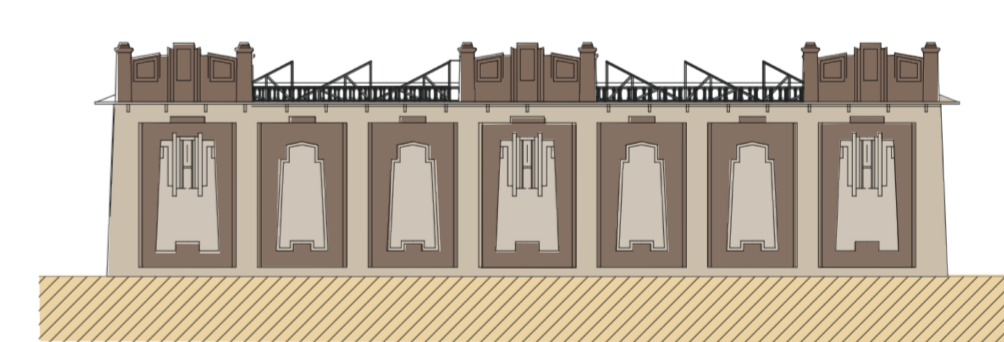
PŘÍČNÝ ŘEZ 1:500



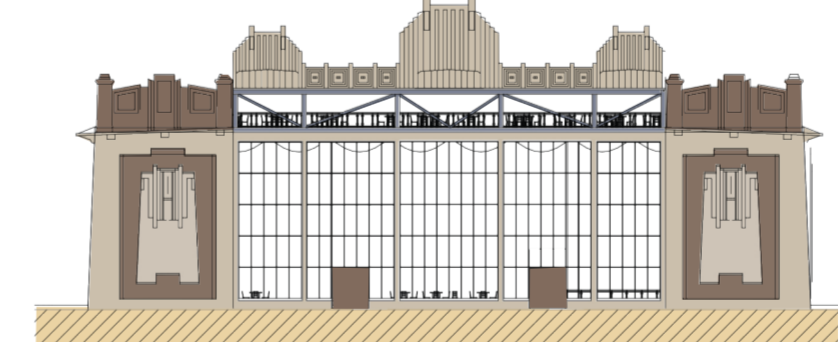
PODÉLNÝ ŘEZ 1:500



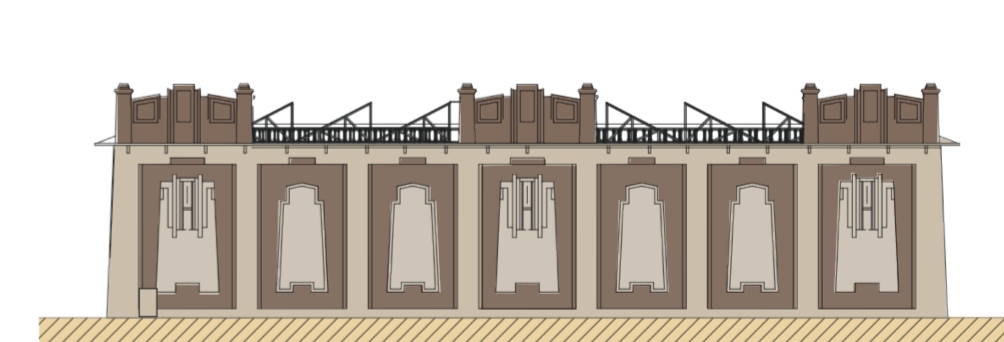
ZÁPADNÍ POHLED 1:500



JÍŽNÍ POHLED 1:500



VÝCHODNÍ POHLED 1:500



SEVERNÍ POHLED 1:500



CYKLOSTEZKA



STŘEŠNÍ TERASA
VÝKRESY VE SKICÁKU: PŮDORYS 2NP, PŮDORYS STŘECHY



POHLED OD VLTAVY

BRANICKÉ LEDÁRNY - TRŽNICE

Ateliér architektonické tvorby 2. 4. semestr, 2026 - Tichý, Neradová

Lucie Musilová

