



DŮM U PIAZZETTY LÁZNĚ PODĚBRADY

Architektonického návrh polyfunkční občanské stavby v centrální části města Poděbrady s vazbou na veřejná prostranství, park a navazující lázeňské objekty Lázní Poděbrady. Program budovy kombinuje funkci bydlení s veřejným provozem, konkrétně infocentrem, fitness, přednáškovým sálem a kavárnou s galerií.



program / katedra

A+S (Architektura a stavitelství)
k129 (katedra architektury)

atelier

AT02

Ateliér architektonické tvorby 2
(2. ročník / 4. semestr)

semestr

LS 2025/2026

vedoucí ateliéru

doc. Ing. arch. Ing. Petr Šíkola, Ph.D.

Ing. arch. Hana Klapalová, Ph.D.



autorka práce

**Tereza
Pavlíková**

VIZUALIZACE

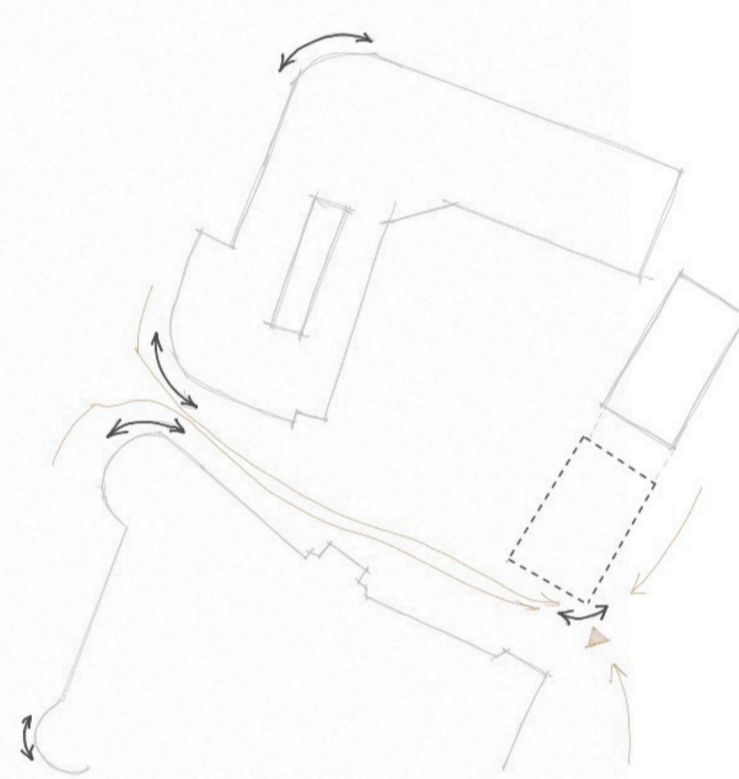


IDEA ŘEŠENÍ

Ideou návrhu je vytvoření společenského místa pro návštěvníky Lázní Poděbrad, který podporuje vzájemné setkávání a komunitní život. Cílem je nabídnout prostor, kde se setkává kultura, relaxace a každodenní život.

KONCEPT

Architektonický koncept reaguje na okolní zástavbu lázní. Hlavním výrazovým prvkem jsou zaoblená nároží, která reagují na okolní historické stavby. Stavební program je vrstven od aktivního veřejného provozu ve spodních podlažích až po soukromé bytové jednotky v nejvyšším patře.



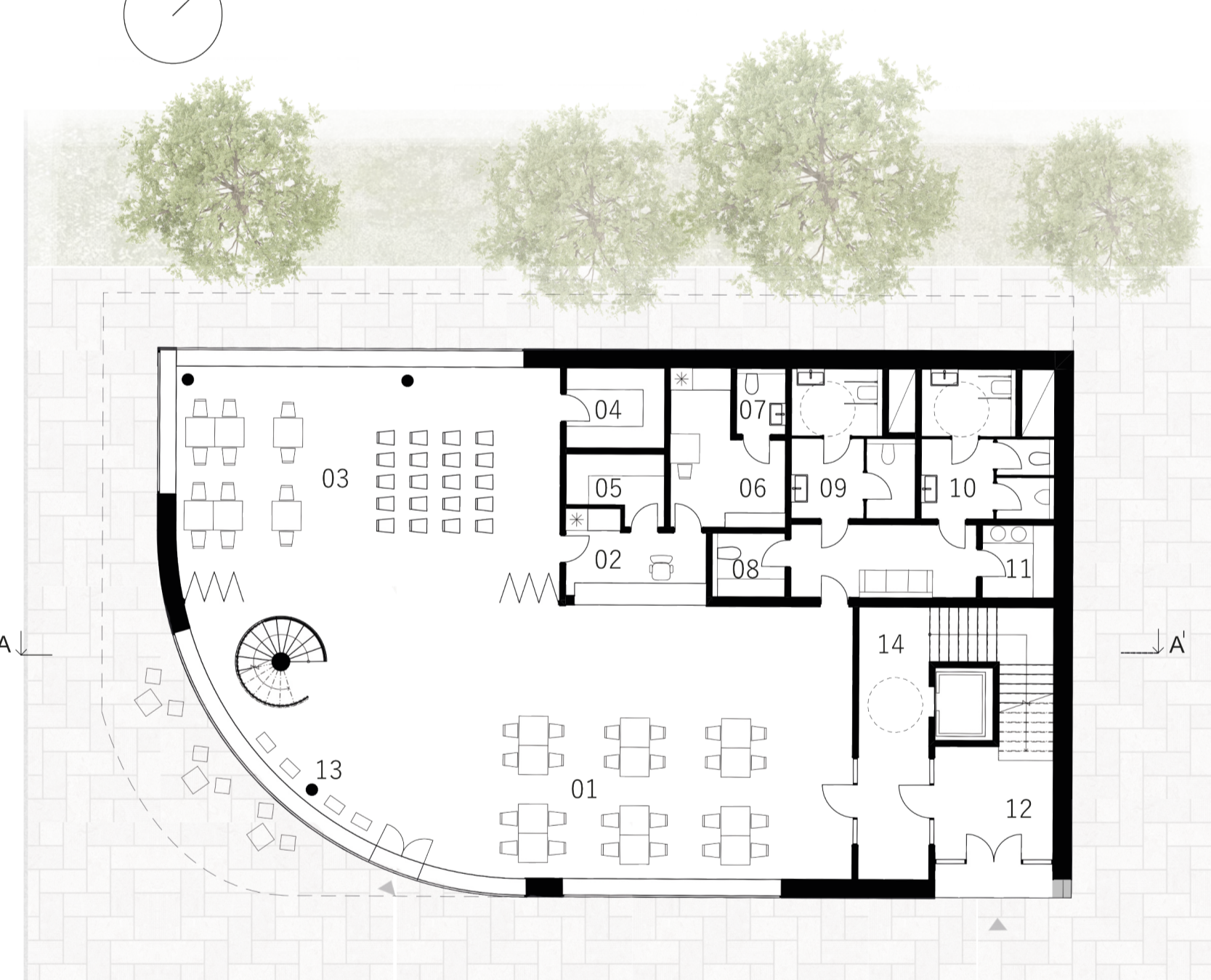
Materiálové řešení podtrhuje funkční dělení objektu. První a druhé podlaží jsou definovány pohledovým betonem, který stavbě poskytuje městský charakter. Fasádu horního podlaží tvoří vertikální hliníkové panely v dekoru dřeva, které objekt vizuálně propojují s přilehlým parkem. Směrem do náměstí se objekt otevírá velkorysými prosklenými plochami, které podporují spojení mezi vnitřním životem kavárny a veřejným prostranstvím.

DOKUMENTACE

měřítko 1:150

PŮDORYS 1NP

01-KAVÁRNA
02-RECEPCE
03-PŘEDNÁŠKOVÝ SÁL
04-SKLAD NA ŽIDLE
05-SKLAD
06-ZÁZEMÍ ZAMĚSTNANCE
07-WC ZAMĚSTNANCI
08-UKLIDOVÁ MÍSTNOST
09-WC ŽENY
10-WC MUŽI
11-TŘEŠ
12-ZADVĚŘÍ
13-INFORMAČNÍ BOXY
14-CHODBA



PŮDORYS SEVEROZÁPAD

HLINÍKOVÉ PANELE TIMBER-LOOK

POHLEDVÝ BETON

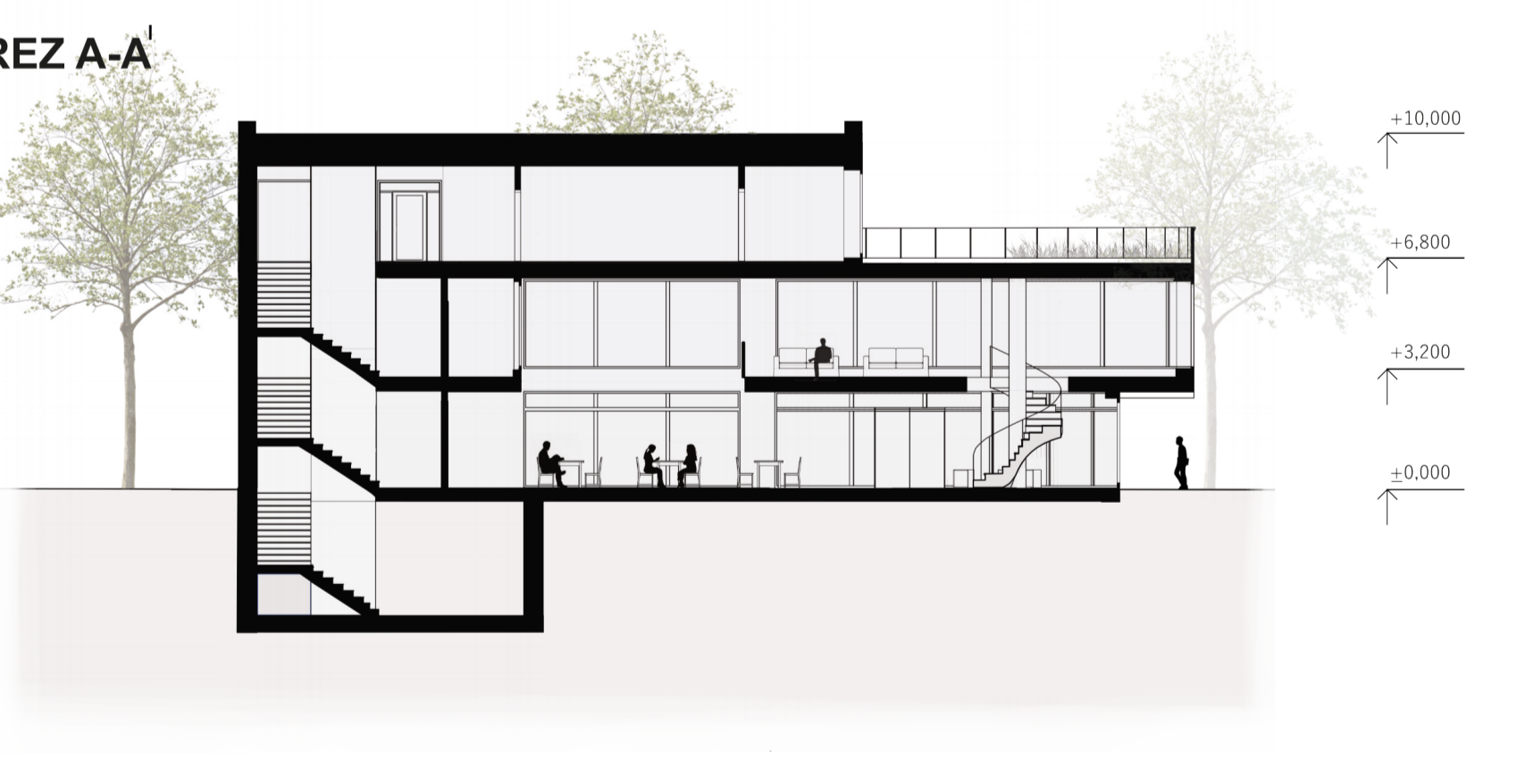


PŮDORYS 2NP

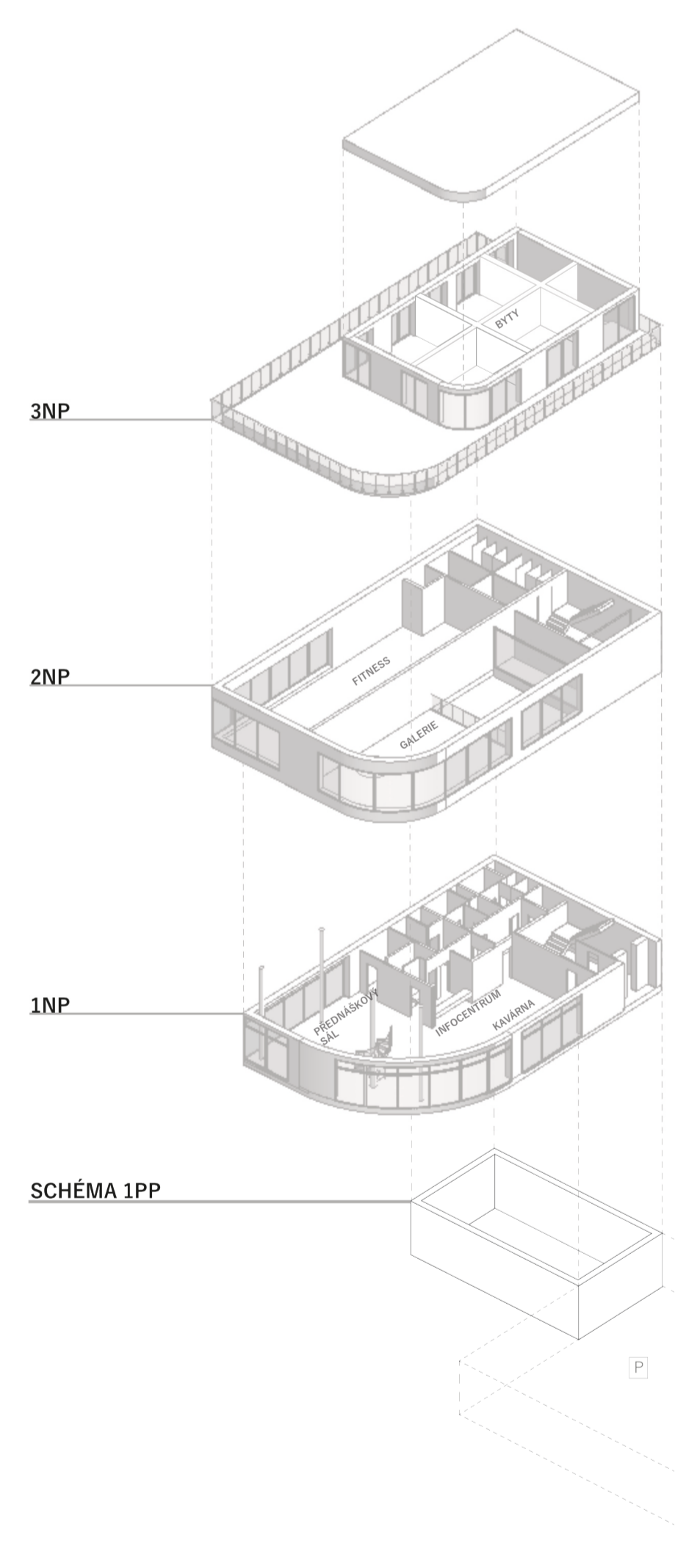
01-GALERIE
02-FITNESS
03-SKLAD
04-SÁTNÝ MUŽI
05-SÁTNÝ ŽENY
06-WC ŽENY
07-WC MUŽI
08-CHODBA
09-SKLAD



ŘEZ A-A



PROSTOROVÉ ŘEŠENÍ



SITUACE

měřítko 1:500

Dům se nachází v samotném centru města Poděbrad na ulici Lázeňská a tvoří součást lázeňského komplexu, se kterým je propojen skrze suterénní prostory. Hlavním cílem projektu je oživení dosud nevyužitého prostoru. Širší okolí stavby tvoří historické budovy jako jsou Libeňský hotel nebo Letní lázně. Ze severní strany je řešený pozemek

lemován lázeňským parkem, který nabízí klidnou atmosféru a přírodní kulisu pro obyvatele a návštěvníky města. Naopak na jižní straně se bude nacházet nově vznikající náměstí. Navržená stavba se tak stává pomyslným propojením mezi klidovou zónou parku a aktivním komunitním životem veřejného prostoru. Z severovýchodní strany budovy

částečně stíní výtropna, proto jsem se rozhodla na tuto stranu neorientovat žádná okna, jelikož by zde nebyl tak atraktivní výhled. Směrem k náměstí se budova otevírá převážně pro kavárnu, aby stavba lákala společenský život dovnitř. Výhled do parku je dispozičně určen převážně pro fitness, aby při cvičení návštěvníkům nabízel uklidňující prostředí.

Při návrhu jsem kladla velký důraz na zachování lidského měřítka, které je pro lázeňské jádro Poděbrad klíčové. Objekt svou výškou nepřesahuje okolní zástavbu, čímž respektuje urbanistickou hierarchii ulice Lázeňská a nepůsobí v sousedství historických vil nepatřičně. Zároveň plynule navazuje na budovu výtropny, aby budova nevyčnívala z okolí.

SITUACE ŠIRŠÍCH VZTAHŮ

měřítko 1:1500

Poděbrady leží na obou březích řeky Labe přibližně 50 kilometrů východně od Prahy a 9 kilometrů jihovýchodně od města Nymburk. Novostavba se nachází v katastrálním území Poděbrady. Objekt je situován v blízkosti Lázeňského parku v ulici Lázeňská.
1/ Libeňský hotel 2/ Letní lázně 3/ Lázeňský park
4/ Zimní lázně 5/ Riegrův náměstí

