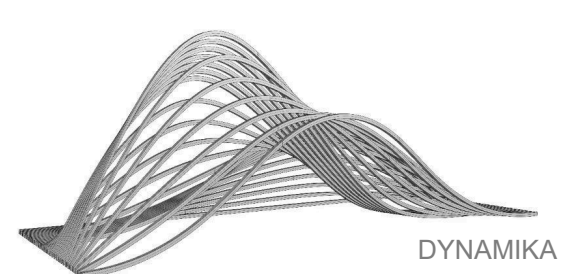




VSTUPNÍ OBJEKT DO AREÁLU VÝSTAVIŠTĚ HOLEŠOVICE  
**VLNA**

**SOFIA RUMANOVÁ**

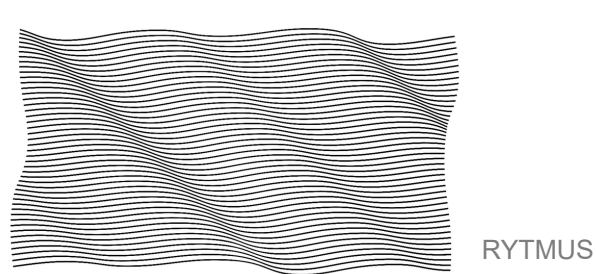
ATZ1 / LS 2025 / 2026  
 ATELIER: NIKOLAY BRANKOV - TOMÁŠ ČUNDERLÍK  
 ČVUT V PRAZE / FAKULTA STAVEBNÍ / A+S



DYNAMIKA



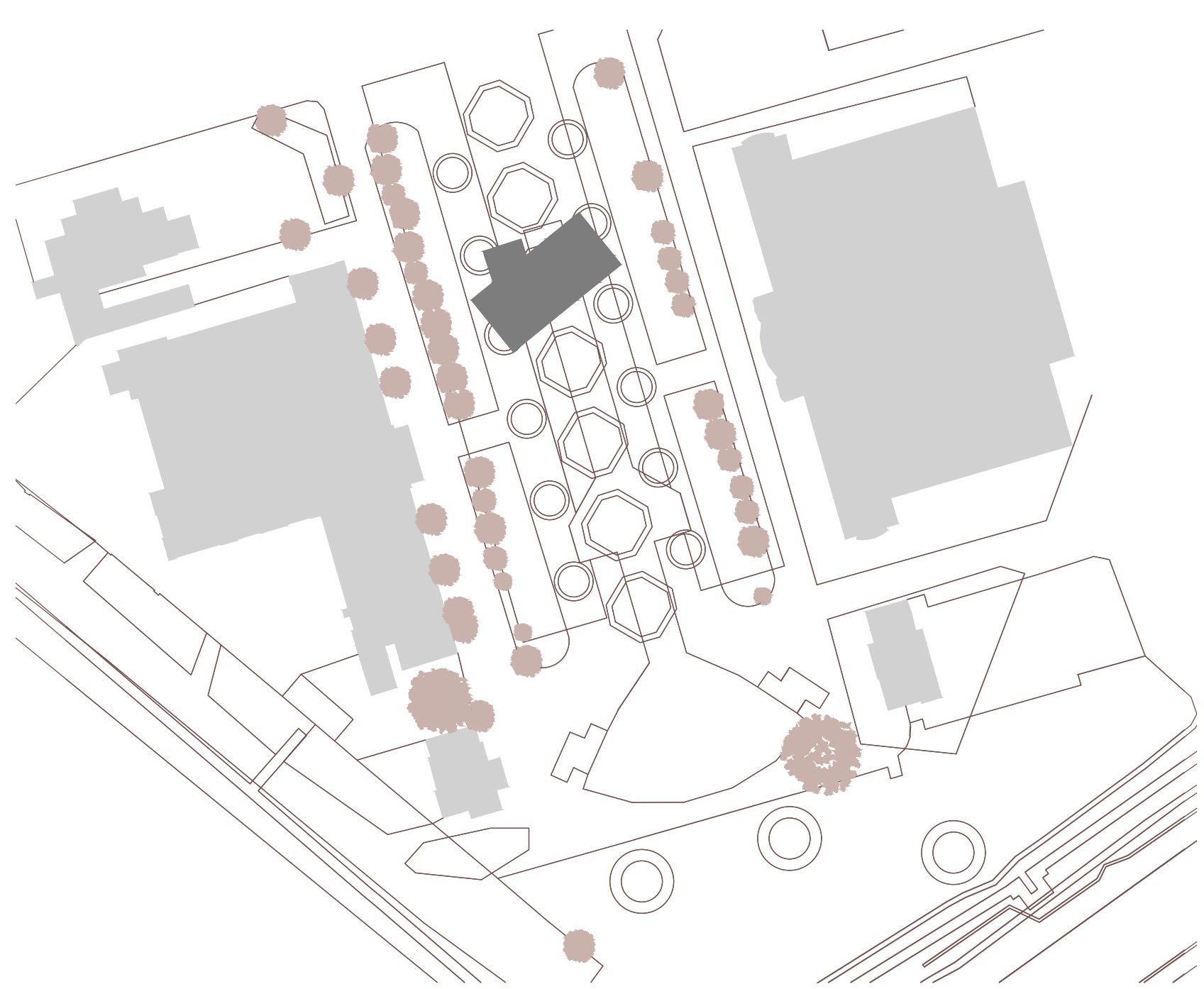
PROSTOR



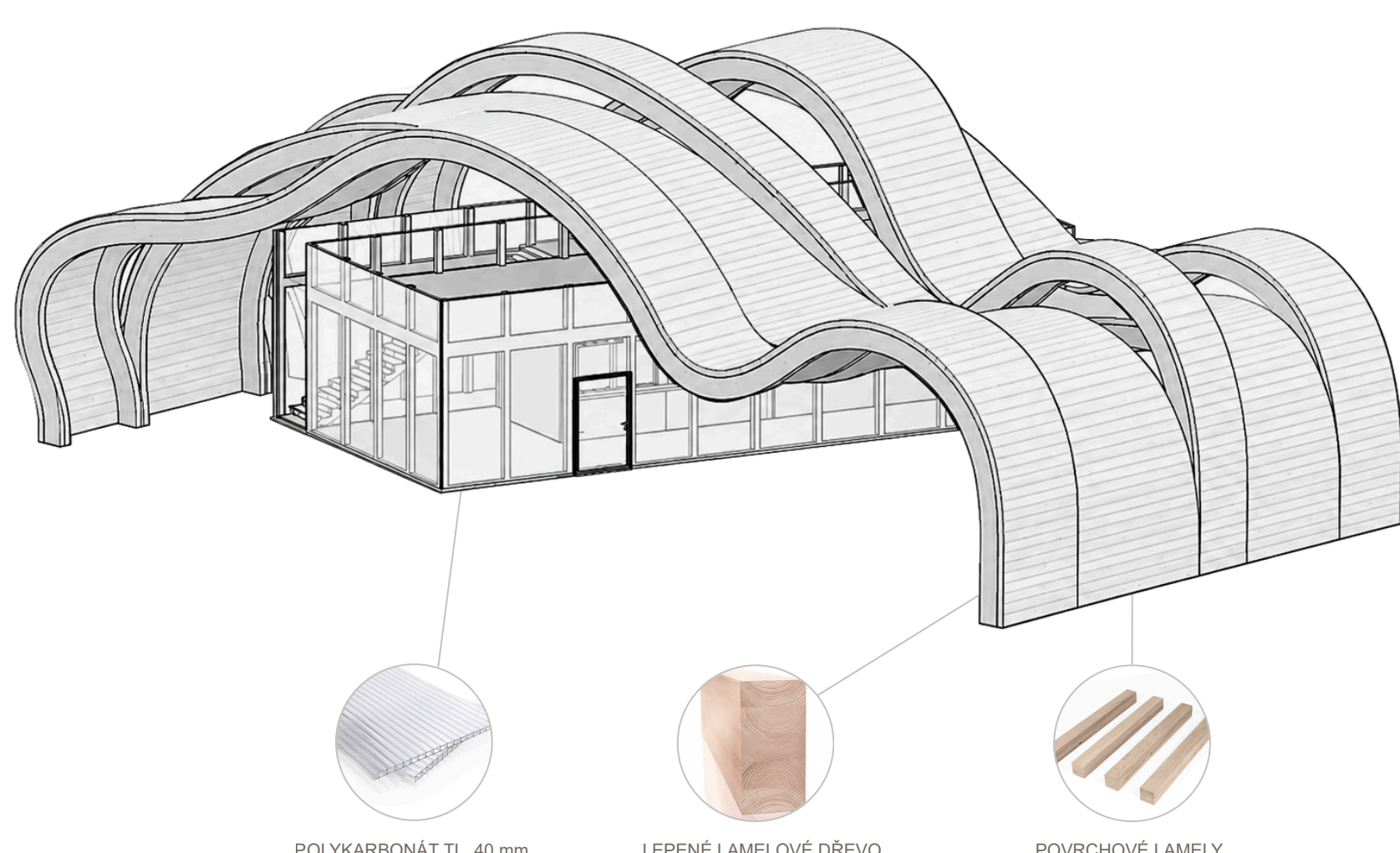
RYTMUS



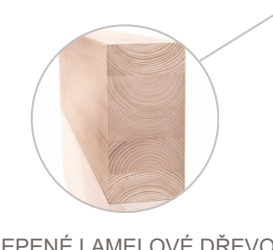
GEOMETRIE



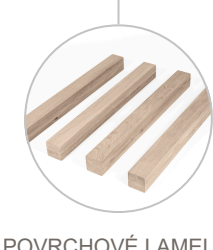
SITUACE 1:1000



POLYKARBONÁT TL 40 mm



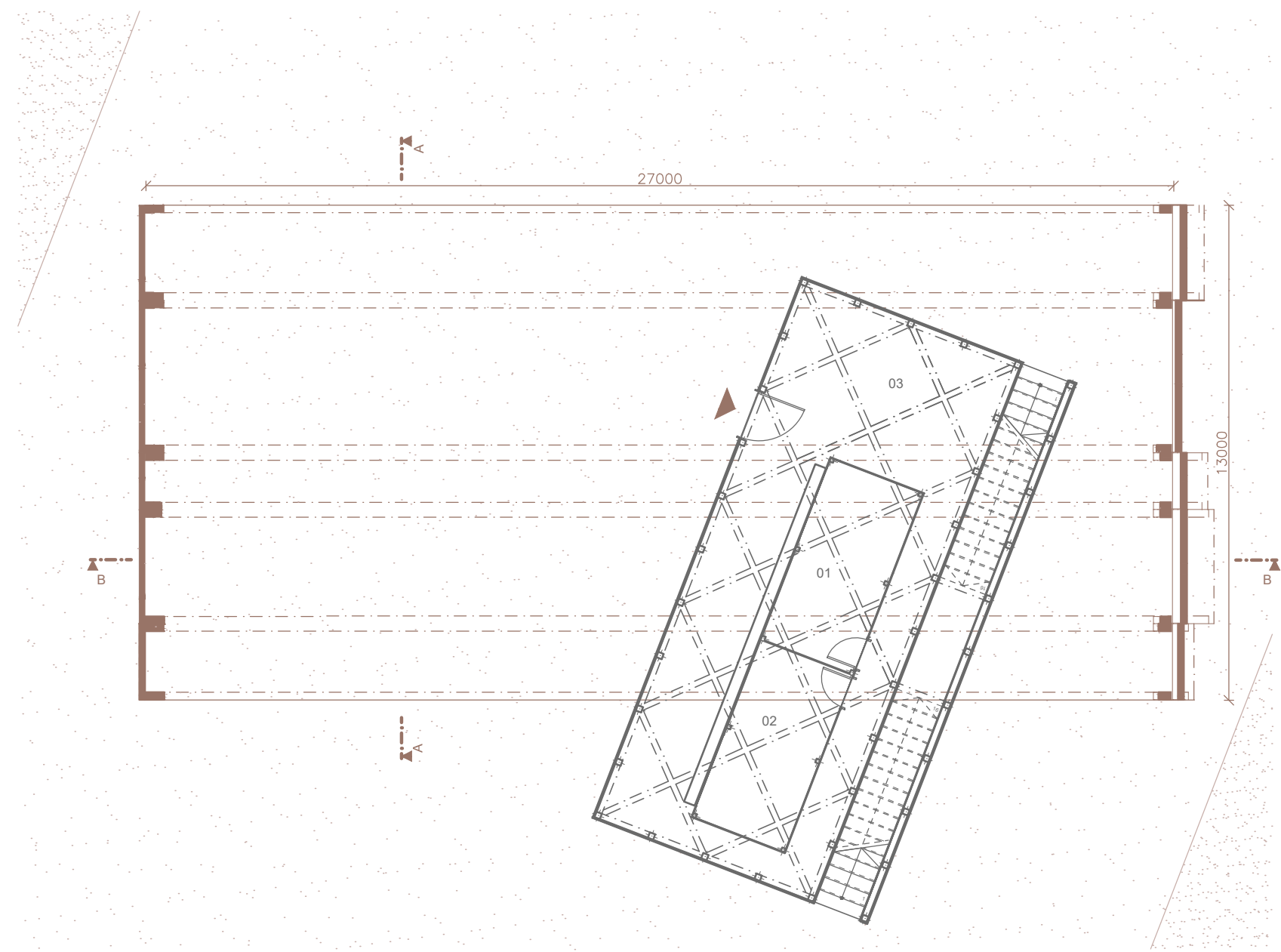
LEPENÉ LAMELOVÉ DŘEVO PRŮŘEZU 500x200 mm



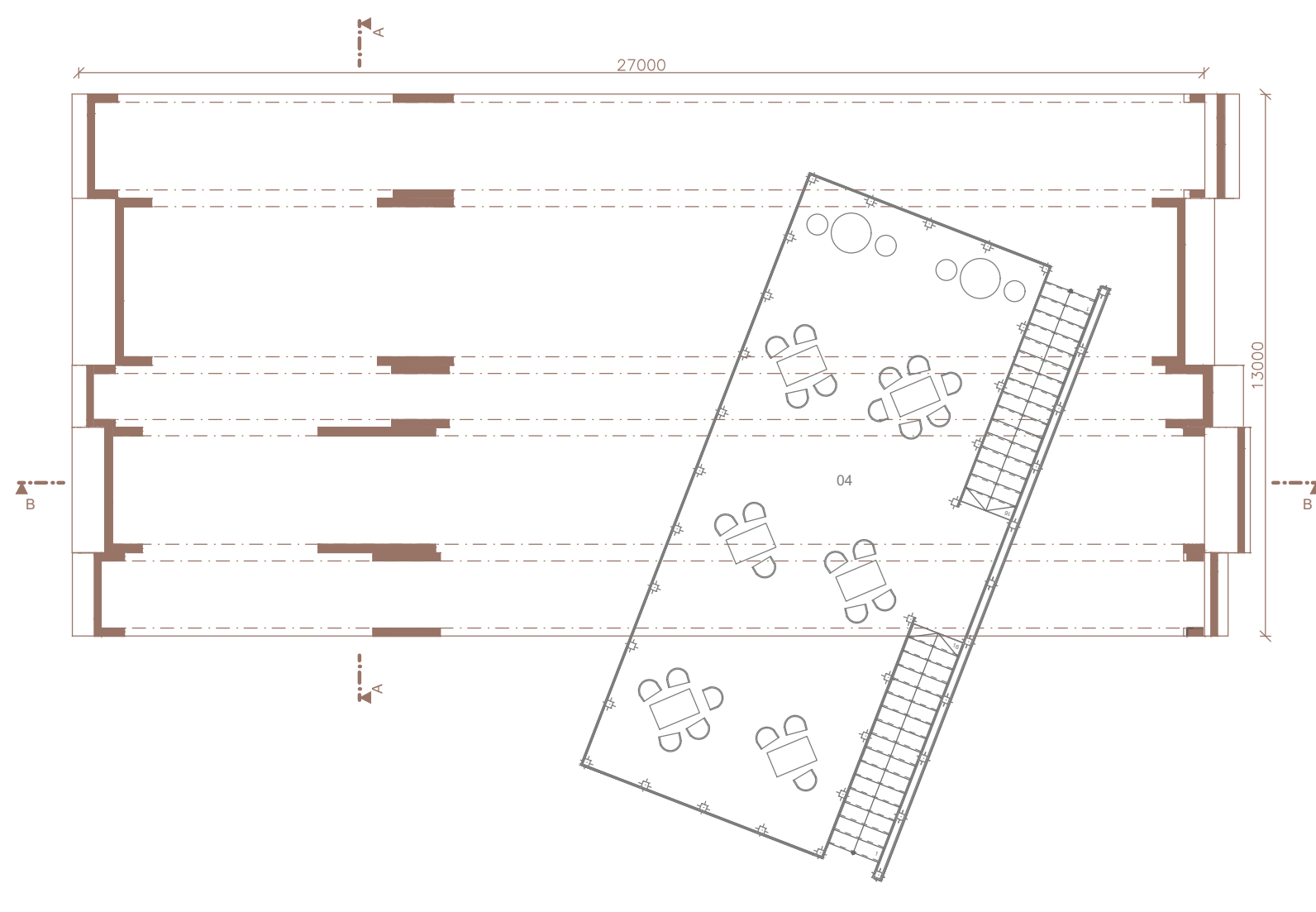
POUVRCHOVÉ LAMELY

MATERIÁLOVÉ ŘEŠENÍ

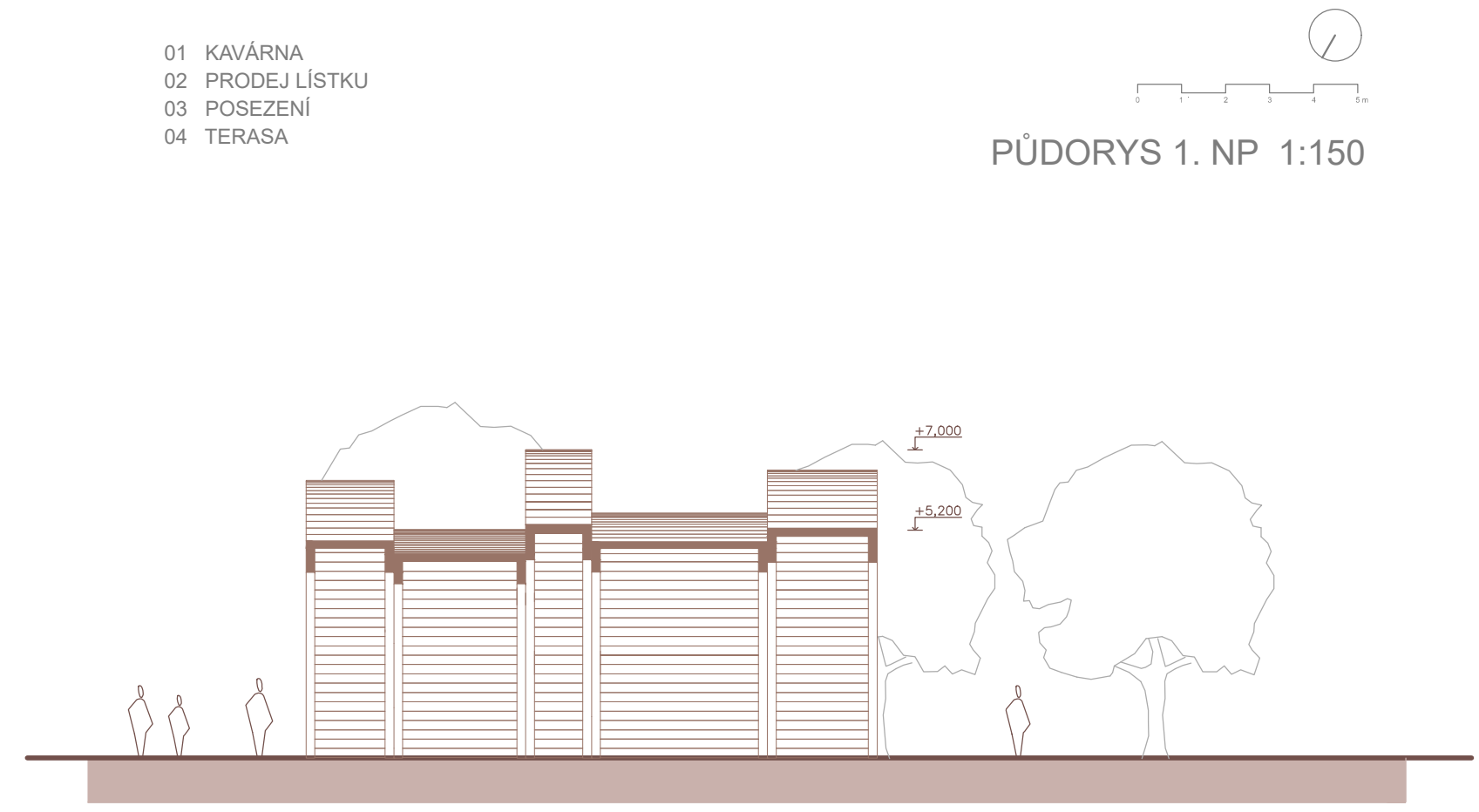
Tento návrh představuje koncepci moderního vstupního pavilonu pro pražské Výstaviště v Holešovicích. Dominantním prvkem celého objektu je dynamicky tvarovaná dřevěná střešní konstrukce tvořená lamelami, které svými křivkami vnášejí do prostoru pocit lehkosti a pohybu. Tato konstrukce neslouží pouze jako estetické zastřešení, ale definuje nový prostor pro setkávání a interakci. Pod ochrannými obloky dřevěné struktury se nachází minimalistický, funkční řešení box, jenž v sobě integruje hlavní zázemí pro návštěvníky. V jeho interiéru je umístěna kavárna s prodejem vstupenek, čímž vzniká efektivní a přívětivý uzel pro první kontakt s areálem. Druhá úroveň objektu pak využívá plochu střechy tohoto boxu jako pobytovou terasu. Tato vyvýšená platforma nabízí klidovou zónu s posezením, odkud se návštěvníkům otevírají netradiční pohledy na okolní architekturu.



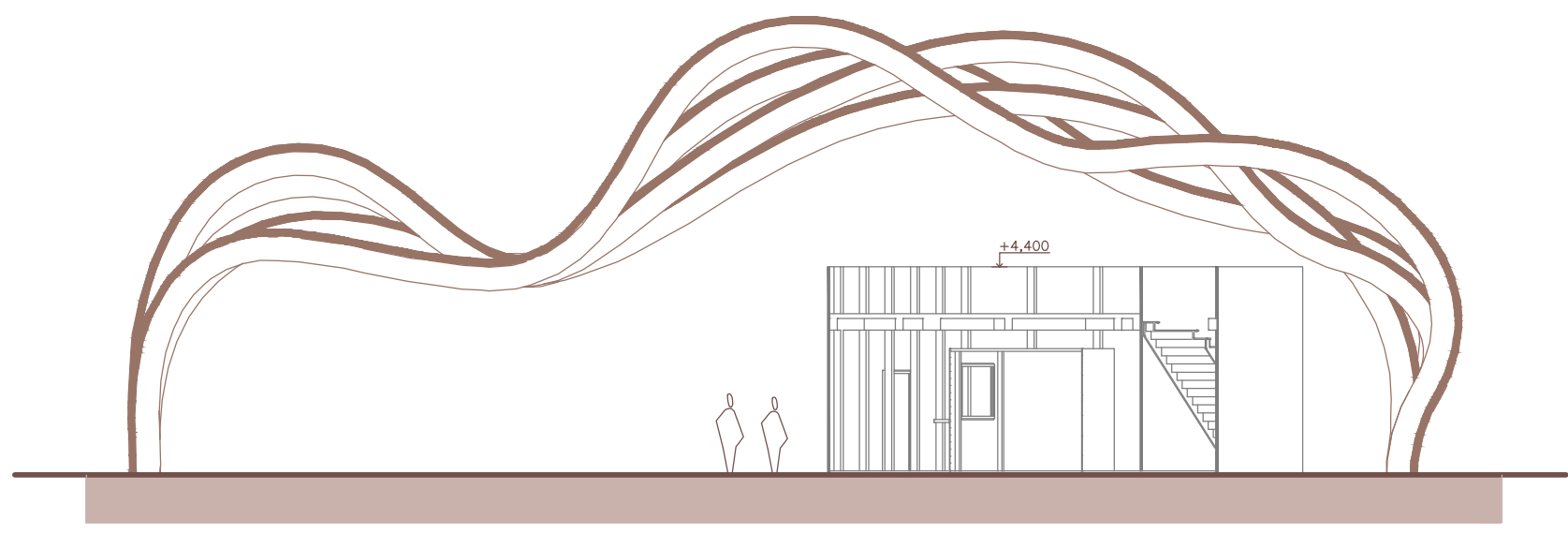
PŮDORYS 1. NP 1:150



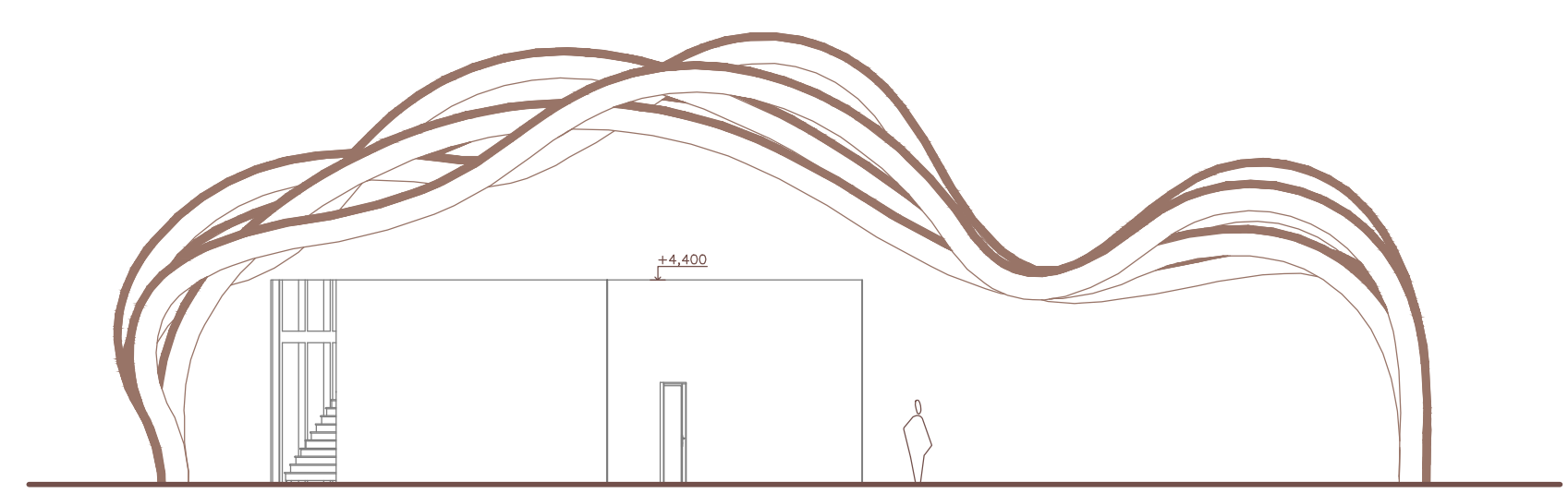
PŮDORYS 2. NP 1:150



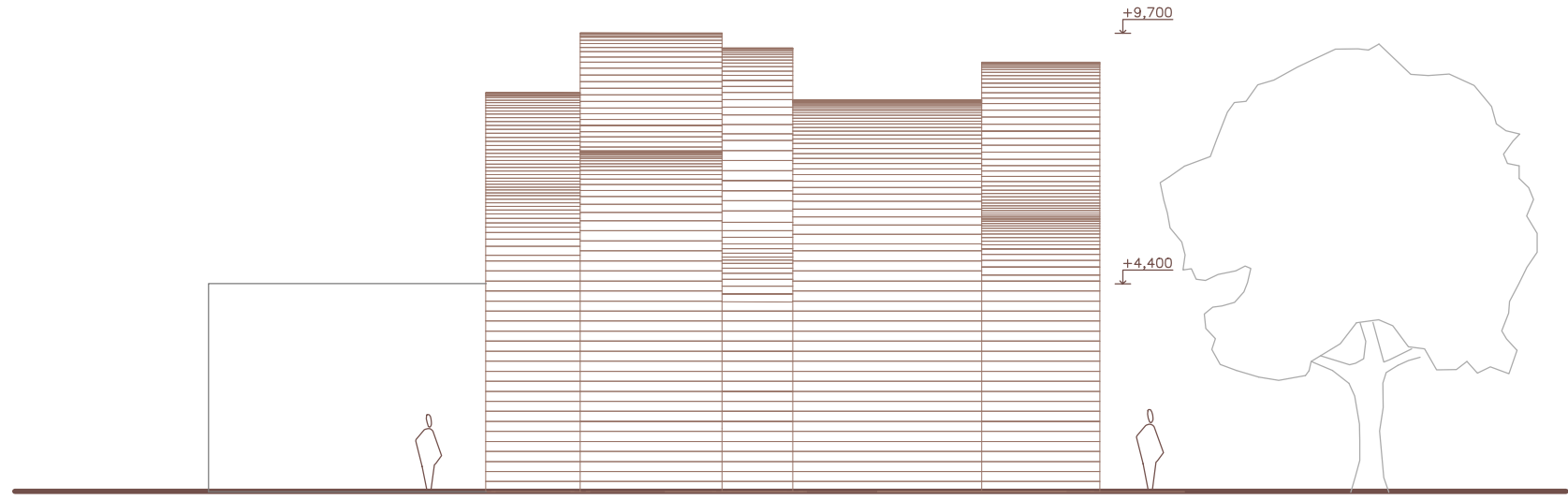
ŘEZA - A 1:150



ŘEZA B - B 1:150



POHLED JIHOVÝCHODNÍ 1:150



POHLED JIHOZÁPADNÍ 1:150

