

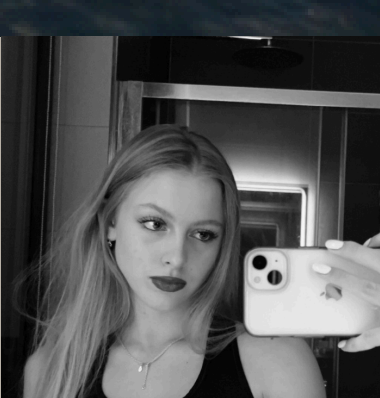


KAVÁRNA DIVOKÁ ŠÁRKA

VERONIKA MIKULÍČKOVÁ

ATELIER: JAROŠOVÁ - FILSAK

ARCHITEKTURA A STAVITELSTVÍ V PRAZE
ATAZ 1 LS - 2025/2026



KONCEPT

Kavárna v Divoké Šárce není pouze místem pro kávu. Je navržena jako tiché útočiště u vody — prostor, kde se člověk na chvíli zastaví, zpomalí a začne vnímat okolní přírodu. Celý koncept vychází z myšlenky propojení architektury s krajinou tak, aby stavba nepůsobila jako cizí element, ale jako přirozená součást místa.

Objekt je orientován směrem k vodní hladině a nejčennějším výhledům. Velkoformátové prosklení otevírá interiér do okolní krajiny a vytváří pocit, že hranice mezi interiérem a exteriérem téměř mizí. Přesahy střeš poskytují příjemný stín a vytvářejí chráněná venkovní posezení, která návštěvníkům umožňují vnímat atmosféru místa v každém ročním období.

Architektonický výraz stavby je založen na jednoduchosti, čistých liniích a práci s přírodními materiály. Kombinace pohledového betonu, světlého dřeva a vegetačních prvků vytváří harmonický kontrast mezi moderní architekturou a divokým charakterem Šárky. Vegetační střecha zároveň pomáhá stavbu vizuálně začlenit do krajiny a podporuje její ekologický přístup.

Cílem návrhu bylo vytvořit komorní prostor s klidnou atmosférou pro cca 10 lidí, který nabídne návštěvníkům nejen občerstvení, ale především zážitek — místo pro setkávání, odpočinek a chvíli úniku od ruchu města.



PŮDORYS 1:125



PŮDORYS 1:75



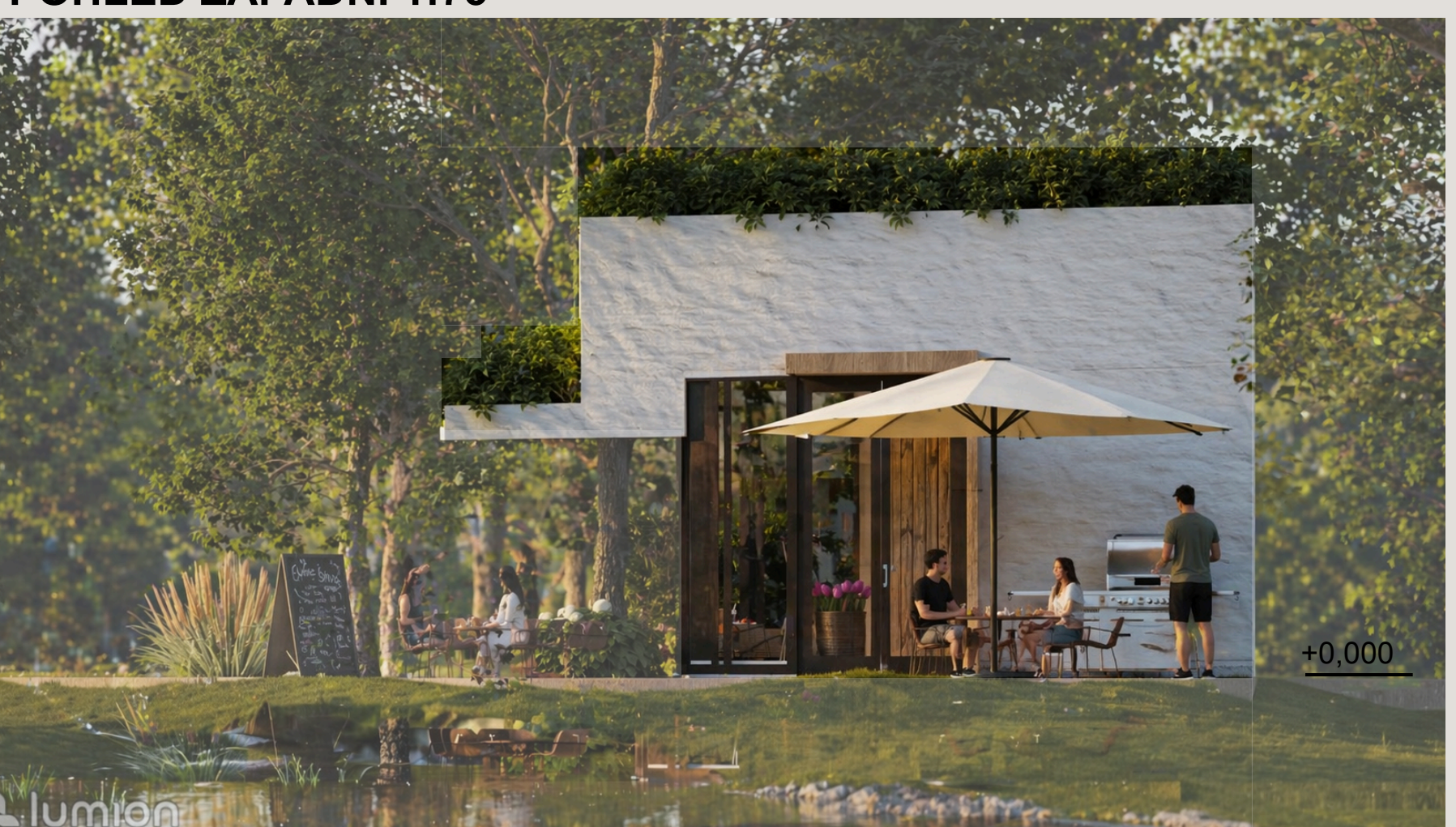
POHLED JIŽNÍ 1:75



POHLED ZÁPADNÍ 1:75



POHLED ZÁPADNÍ 1:75



POHLED SEVERNÍ 1:75



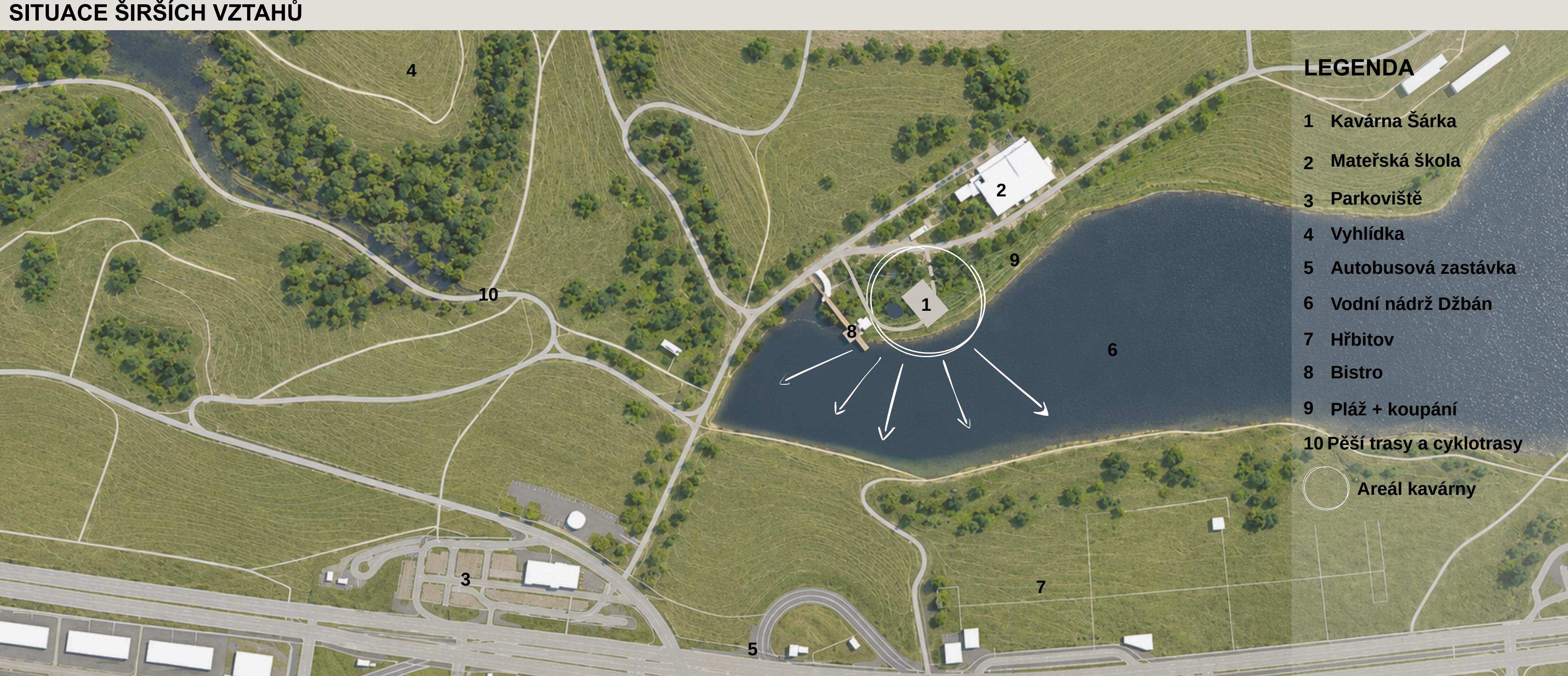
ŘEZ A-A 1:75



INTERIÉR 2



SITUACE ŠIRŠÍCH VZTAHŮ



- LEGENDA**
- 1 Kavárna Šárka
 - 2 Mateřská škola
 - 3 Parkoviště
 - 4 Vyhlička
 - 5 Autobusová zastávka
 - 6 Vodní nádrž Džbán
 - 7 Hřbitov
 - 8 Bistro
 - 9 Pláž + koupání
 - 10 Pěší trasy a cyklotrasy
- Areál kavárny