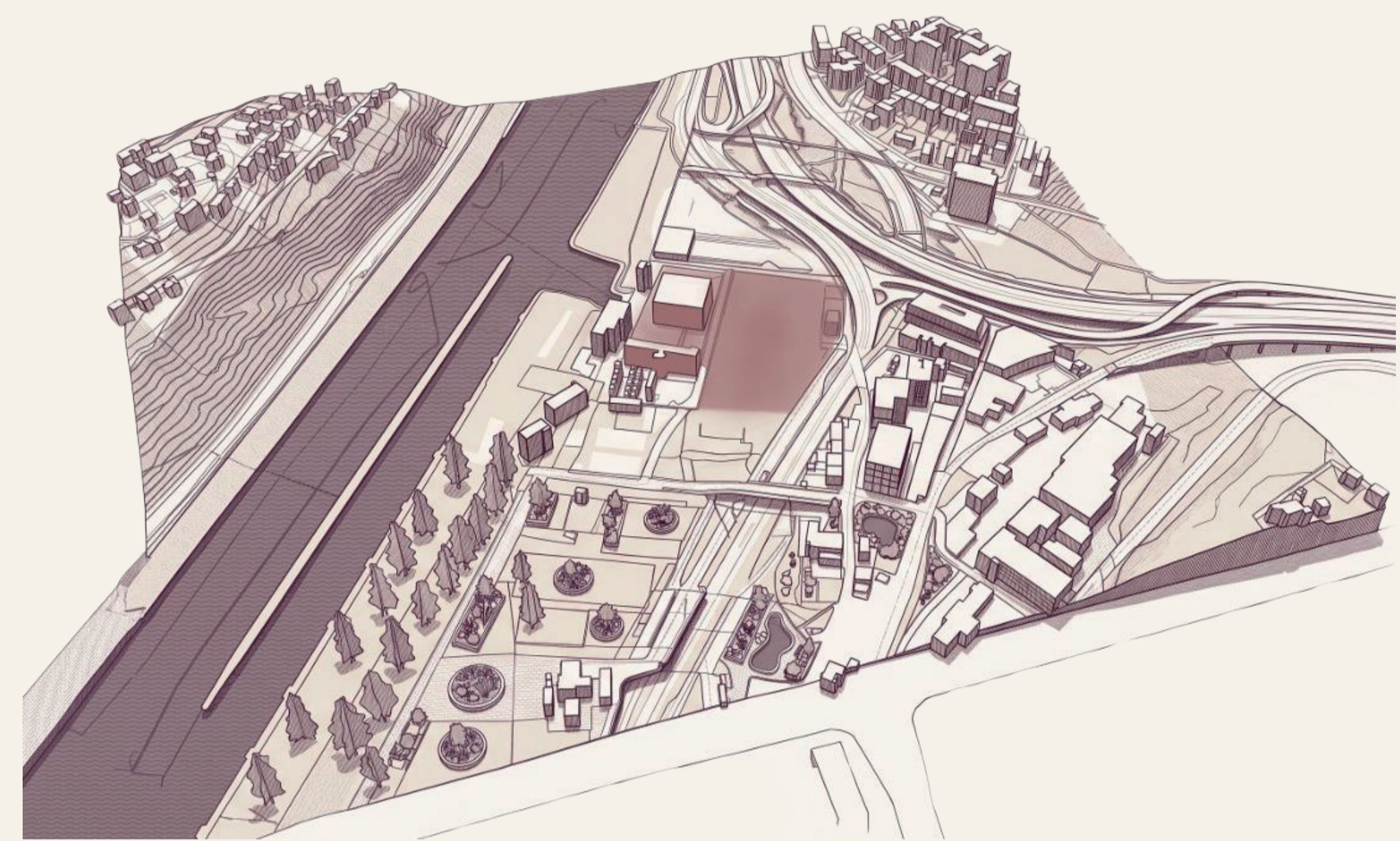
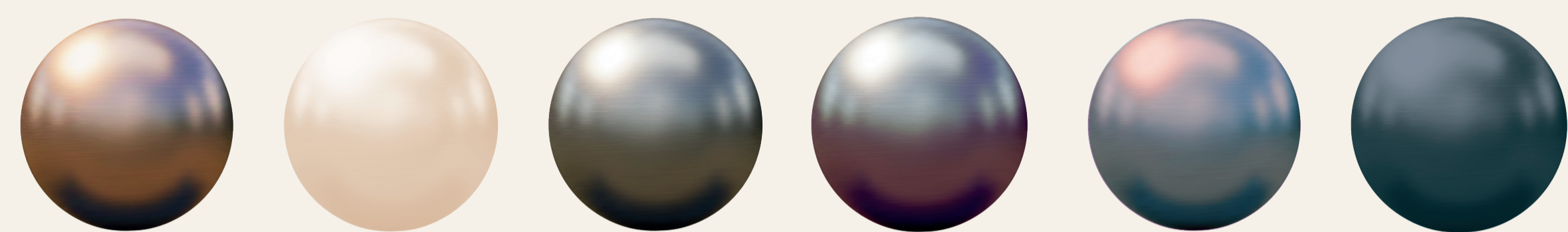
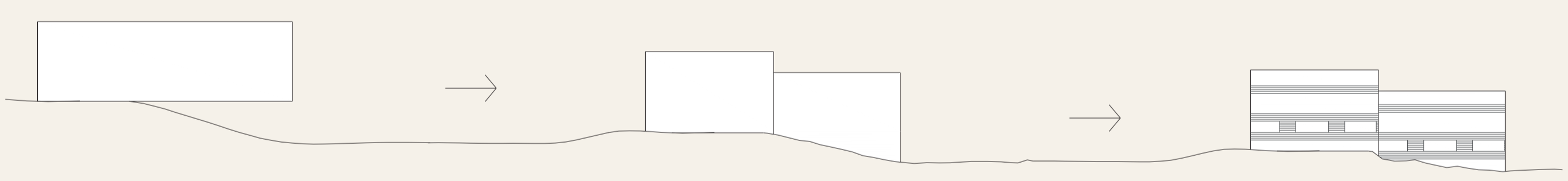


AXONOMETRIE

ODSTÍNÝ PLECHU V PRŮBĚHU DNE

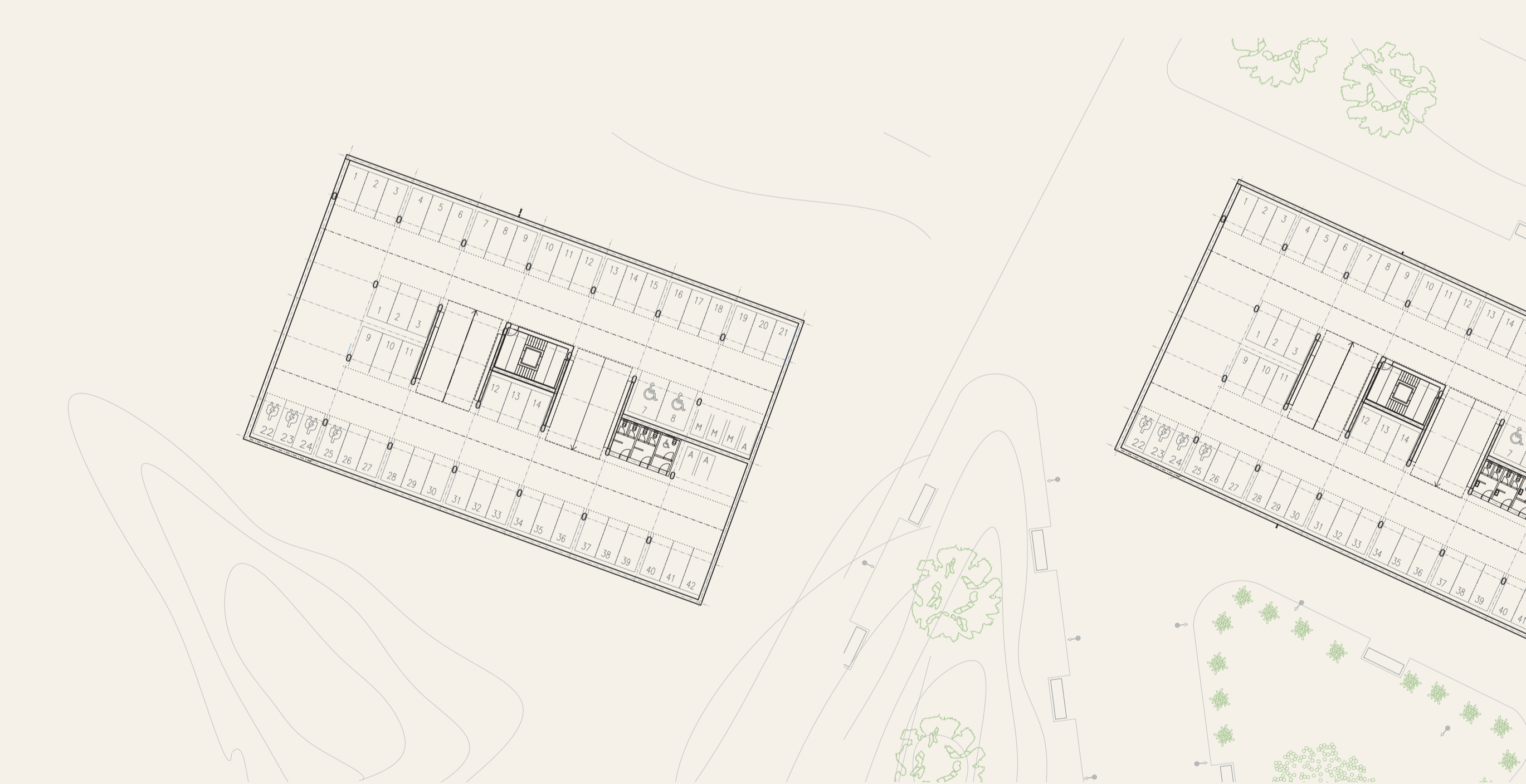


SITUACE 1:7500

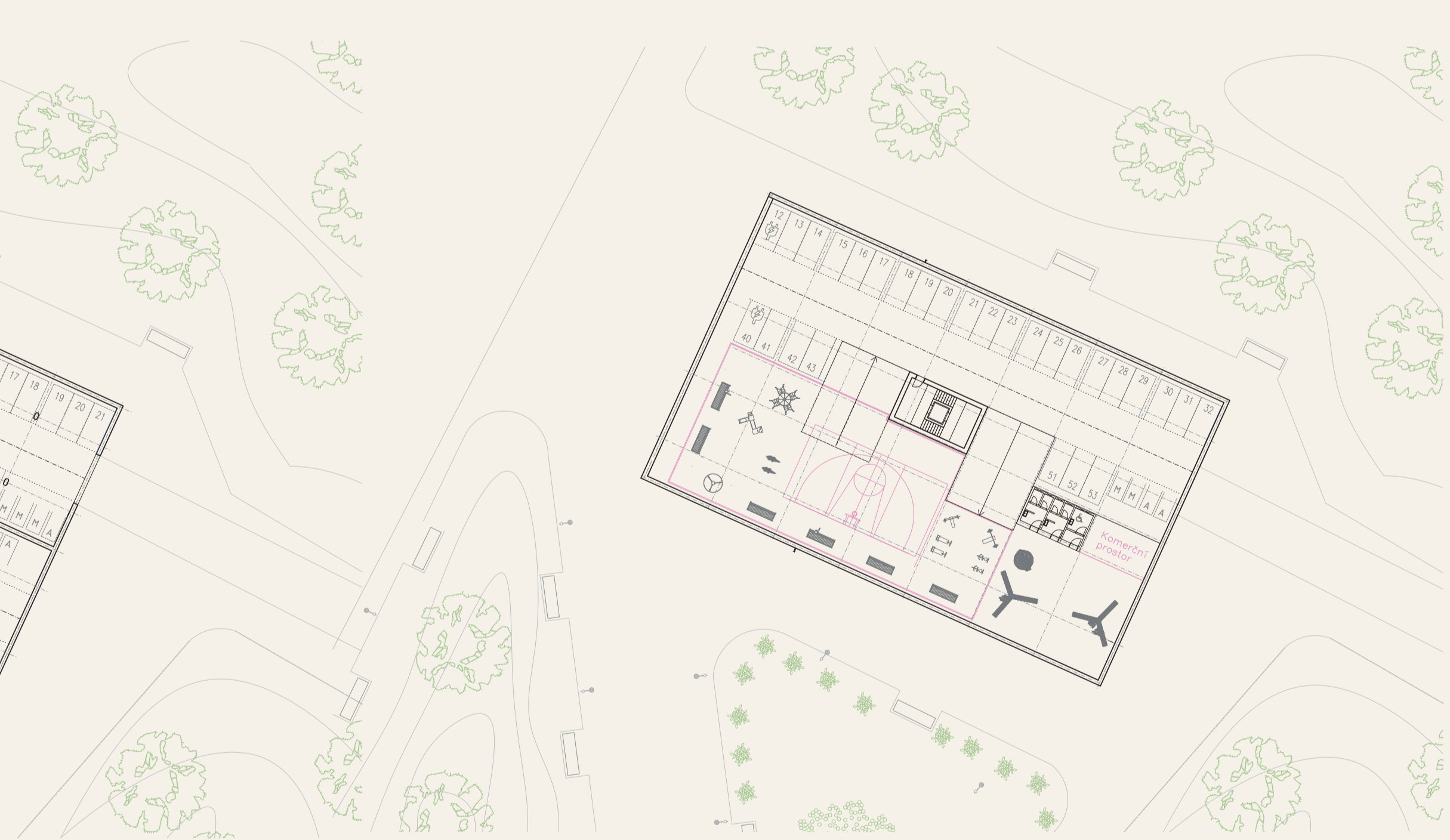


KONCEPT

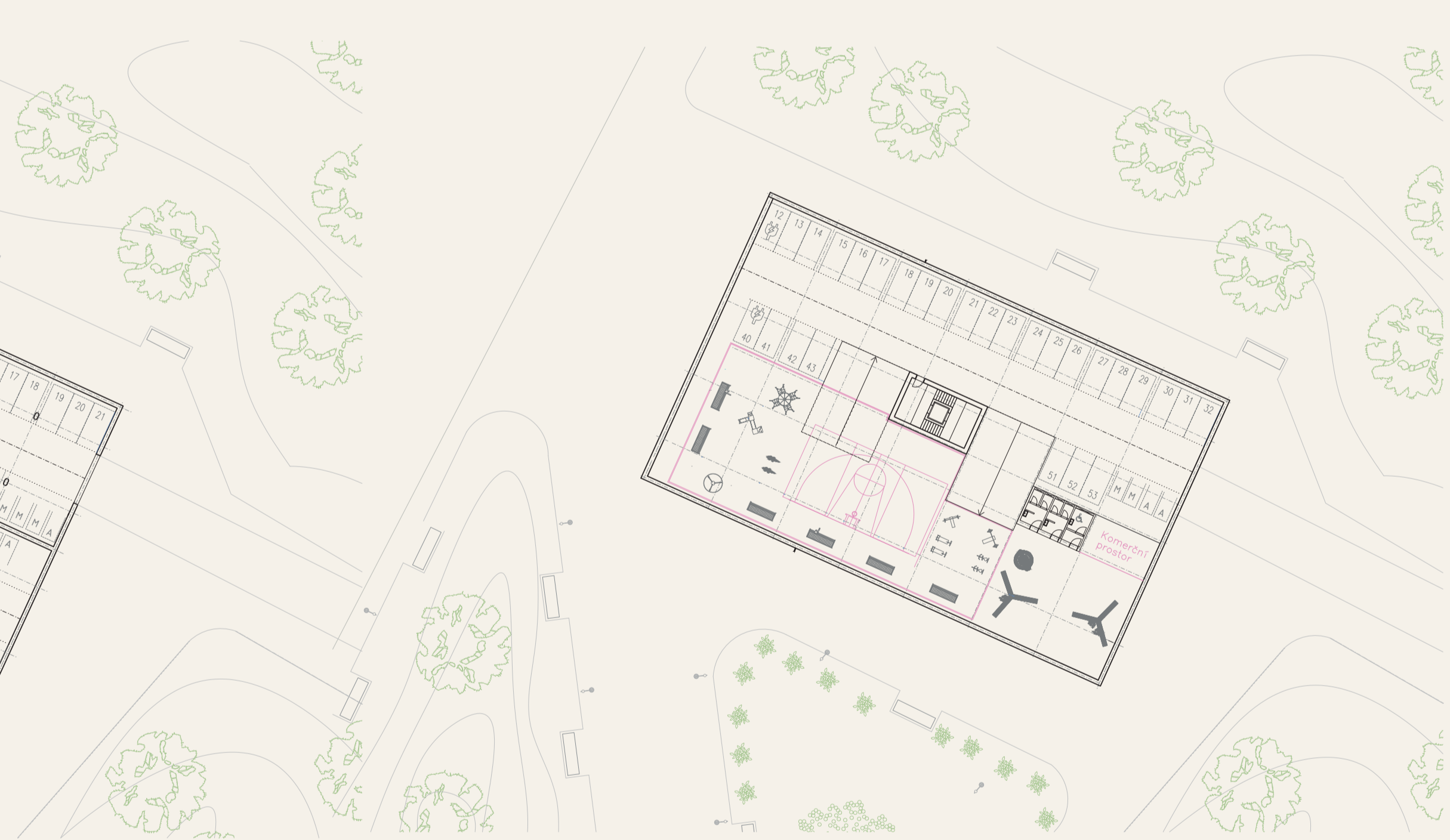
Může parkovací dům oživit nábřeží Vltavy?  
 Navrhla jsem projekt parkovacího domu na pražském Braníku, který boří mýty o nudných šedivých garážích. Kromě řešení parkovací kapacity v atraktivní lokalitě u řeky přináší budova přidanou hodnotu pro celou komunitu – její střechu totiž tvoří basketbalové hřiště, bistro a místa na sezení. Spojení funkční infrastruktury, sportu a výhledů na Vltavu dává tomuto místu úplně nový náboj.



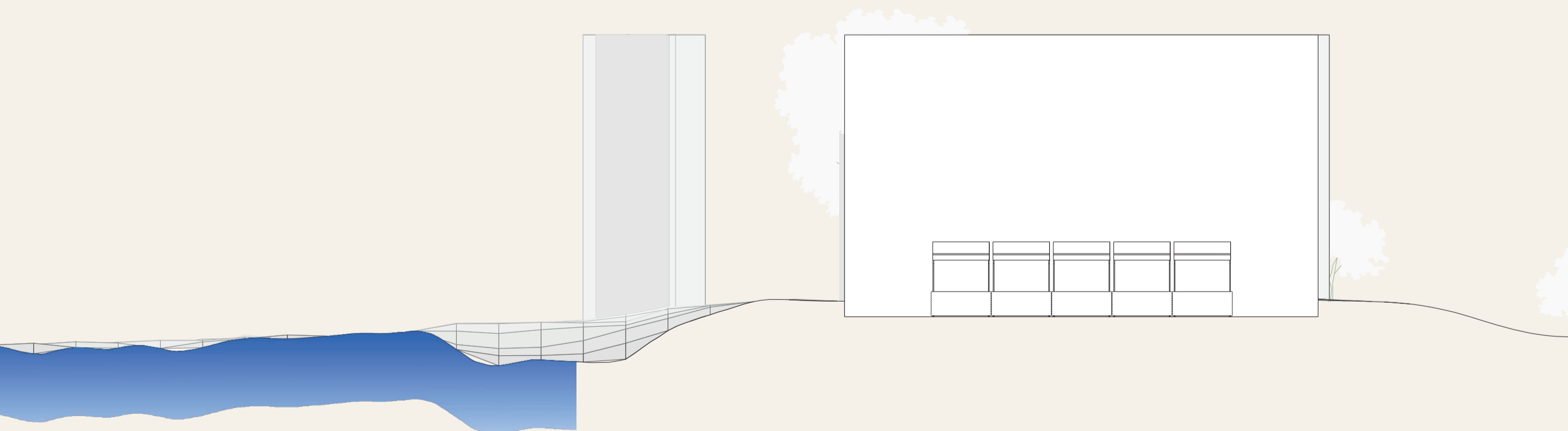
PŮDORYS 1.PP



PŮDORYS 1.NP



PŮDORYS 2.NP



ŘEZPOHLED OKOLÍM

