



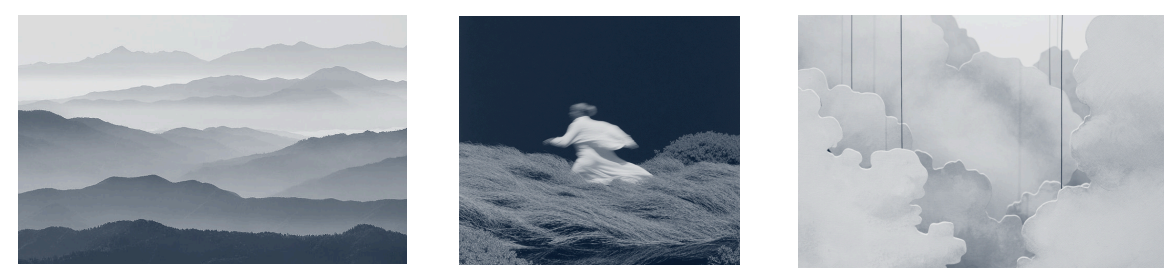
VSTUPNÝ OBJEKT VÝSTAVIŠŤA HOLEŠOVIC:

HMLA NAD HOLEŠOVICAMI

MARTIN ŠELIGA

ATZ1/LS 2025/2026

ATELÉR: NIKOLAY BRANKOV - TOMÁŠ ČUNDERLÍK
ČVUT V PRAZE / FAKULTA STAVEBNÍ / A+S



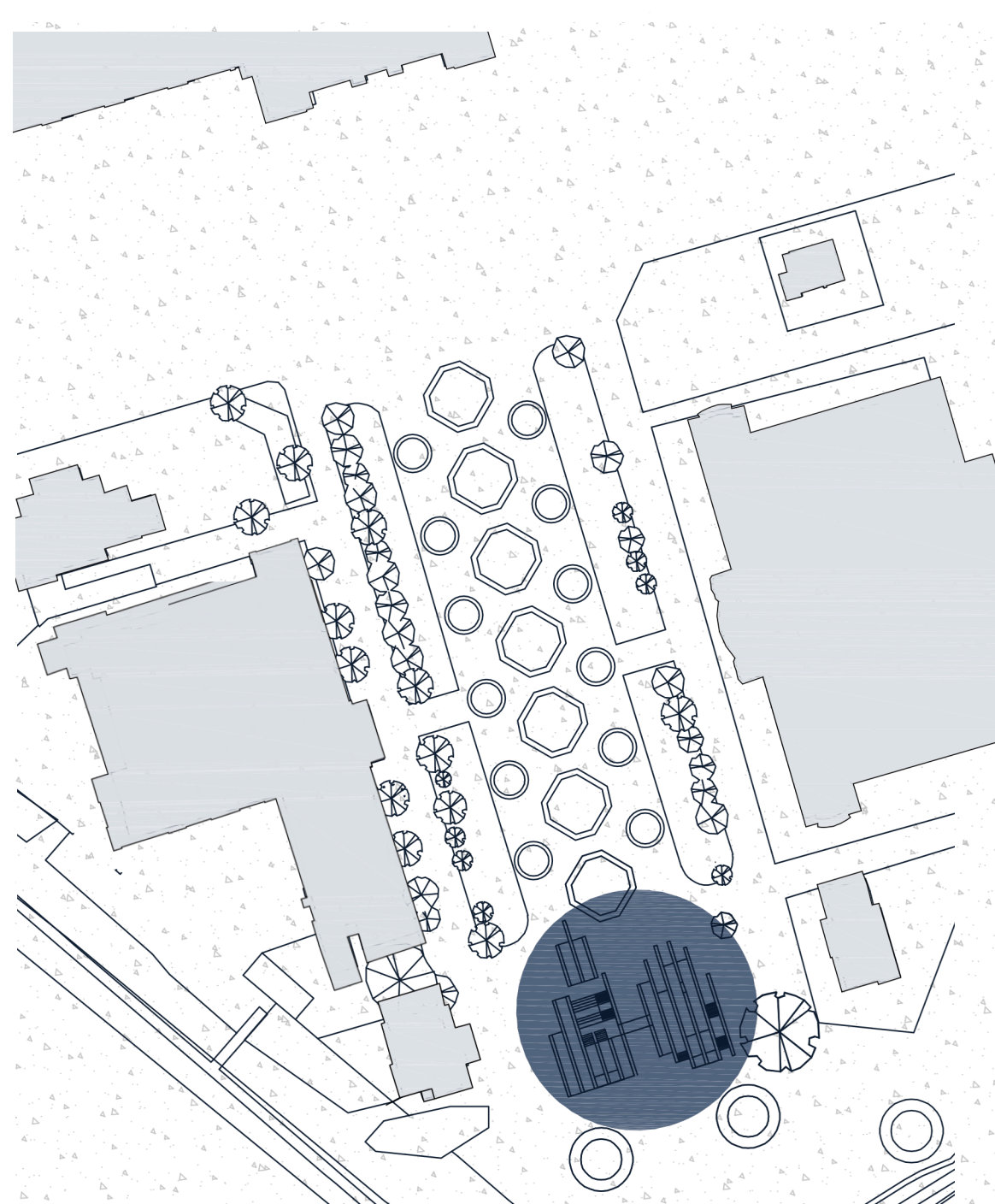
INŠPIRÁCIA

Môj dizajn vychádza z prepojenia dvoch svetov — kultúry a prírody. Výstavnisko Holešovice je miestom, kde sa stretáva príroda vo forme parku Štřemovka a mestská kultúra zastúpená galériami a divadlami. Na prvý pohľad to vyzdá ako dva nesúvisiace svety, ktoré sa spájajú na asfaltovej ploche priamo v centre Prahy. Práve tento kontrast však vytvára jedinečnú atmosféru miesta.

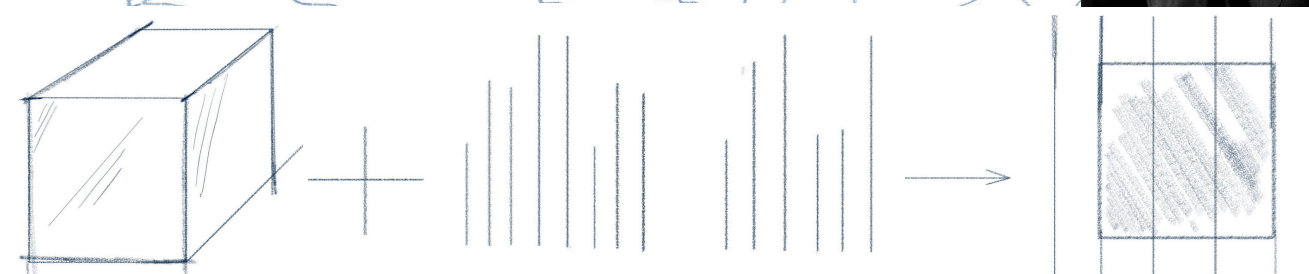
Inšpirovali ma divadelné makety oblakov, ktoré formujú scénu a nadiadu priestoru, a tiež ranná hmla, ktorá sa často prirodzene vznáša v parku Štřemovka. Jeden z týchto elementov vzniká ľudskou rukou, druhý spontánne v prírode. Napriek tomu oba prinášajú podobný pocit jemnosti, neuchopiteľnosti a dočasnosti.

Tento princíp som pretavil aj do výberu materiálov. Kontrast medzi sklom a drevom znižuje stiel technického so živým — priehľadnosť s hmotou, chlad s teplotou.

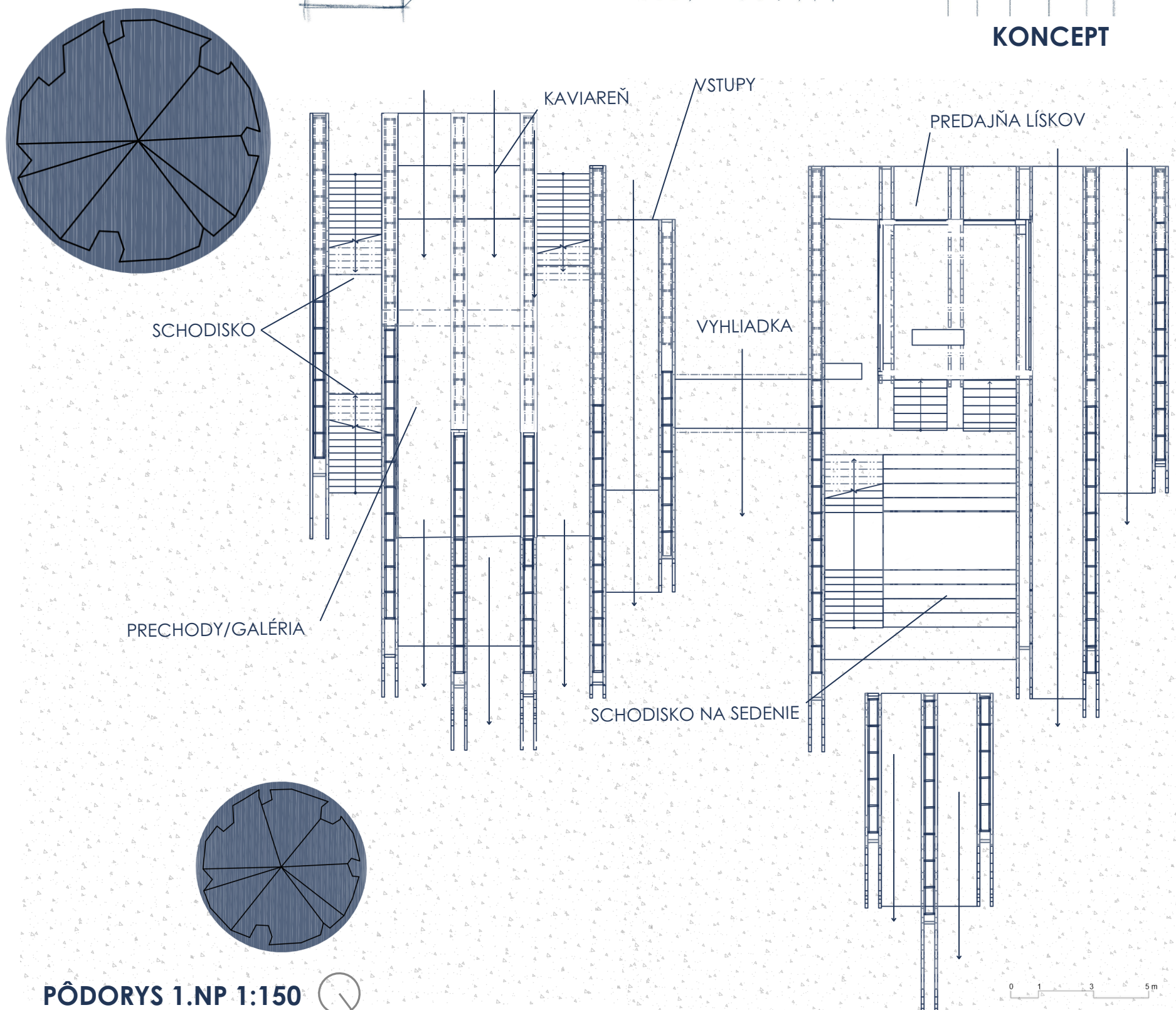
Navrhol som priestor tak, aby človek nebol len návštevníkom, ale súčasťou samotnej atmosféry. Preto dlhé chodby, ktoré som vytvoril, môžu byť využívané ako galérie pre umenie.



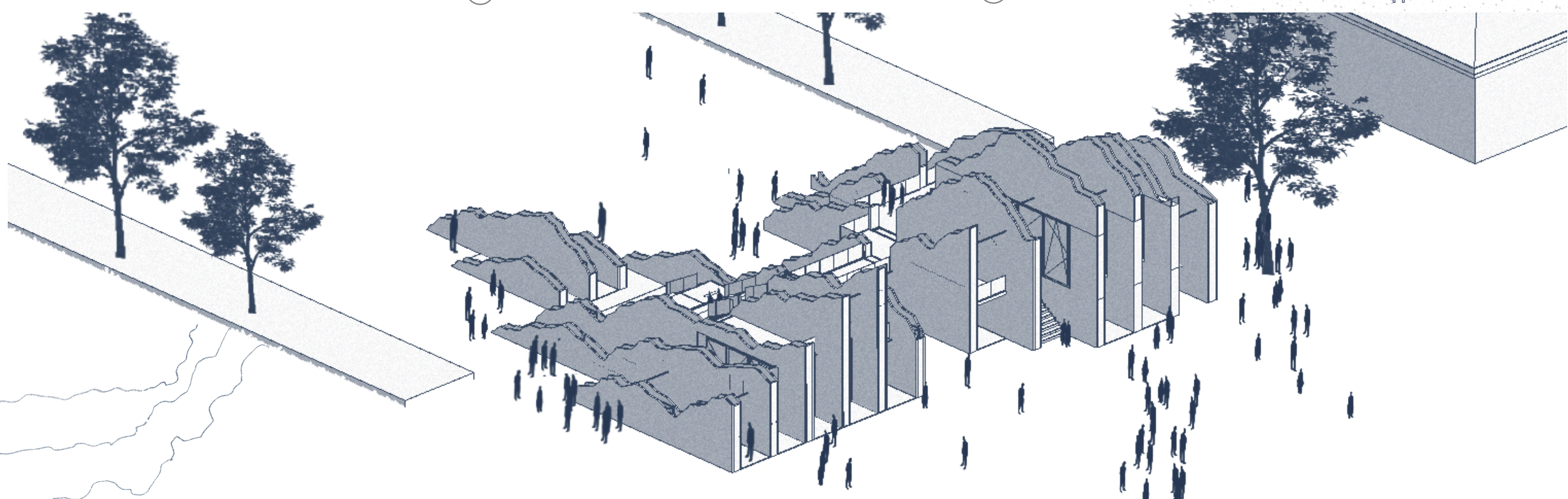
SITUÁCIA 1:1000



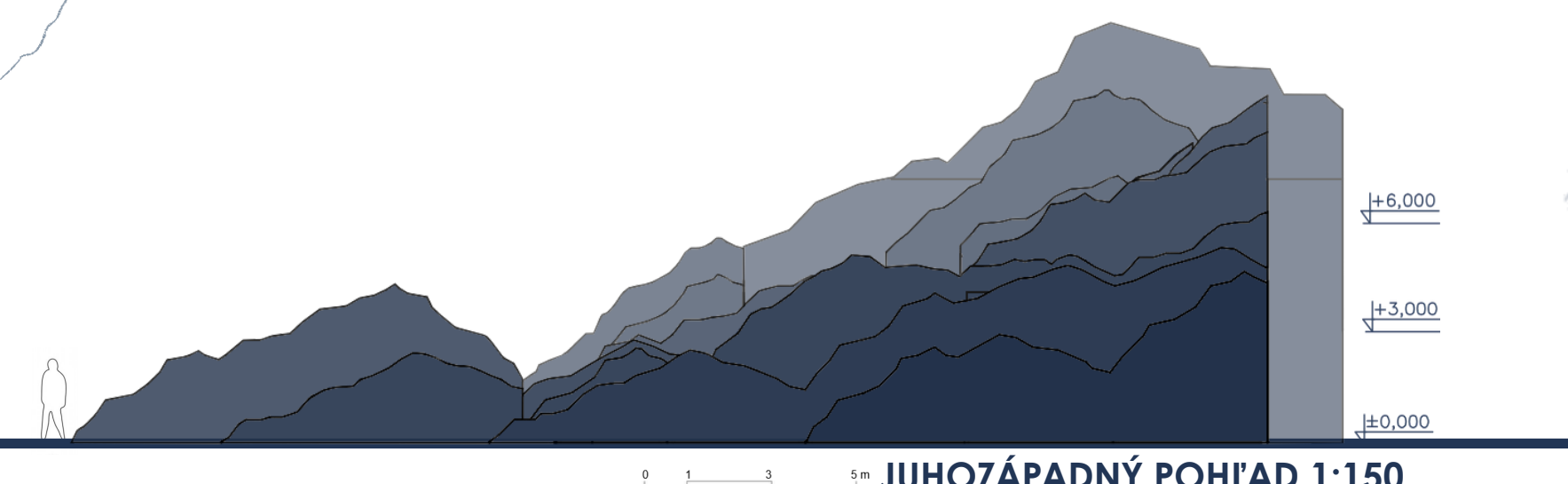
KONCEPT



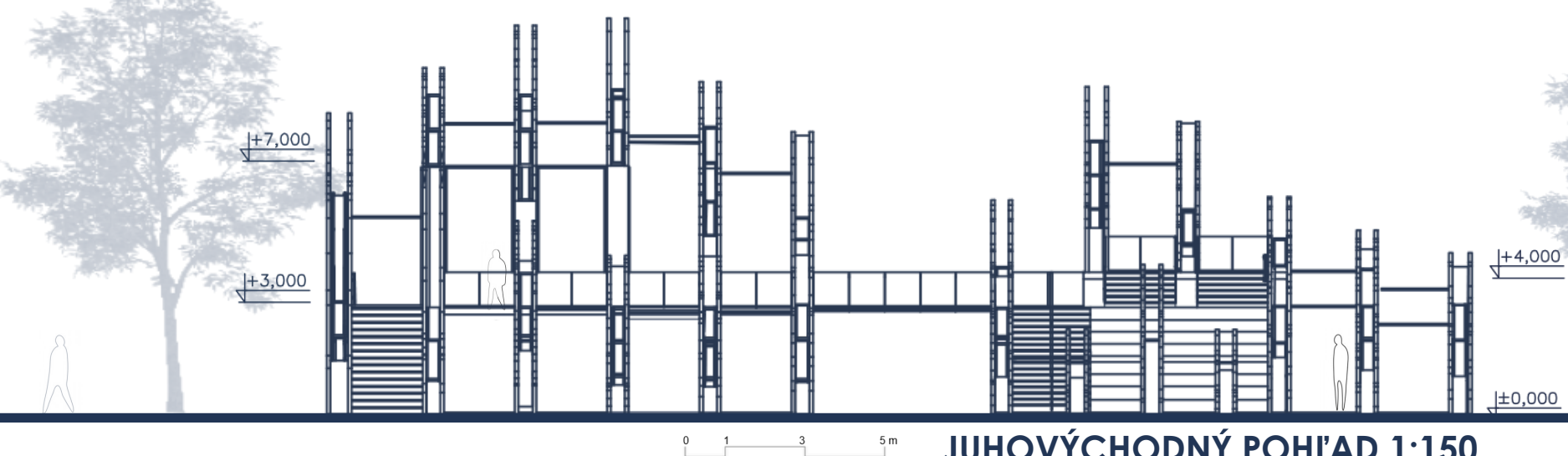
PÓDORYS 1.NP 1:150



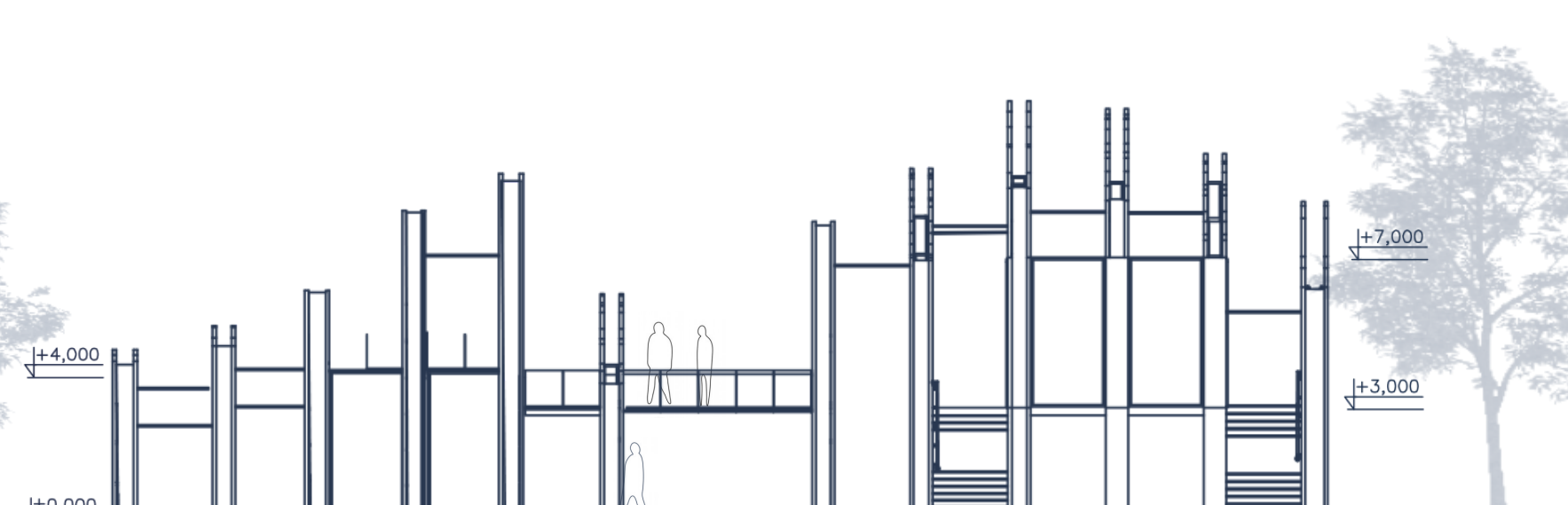
AXONOMETRIA



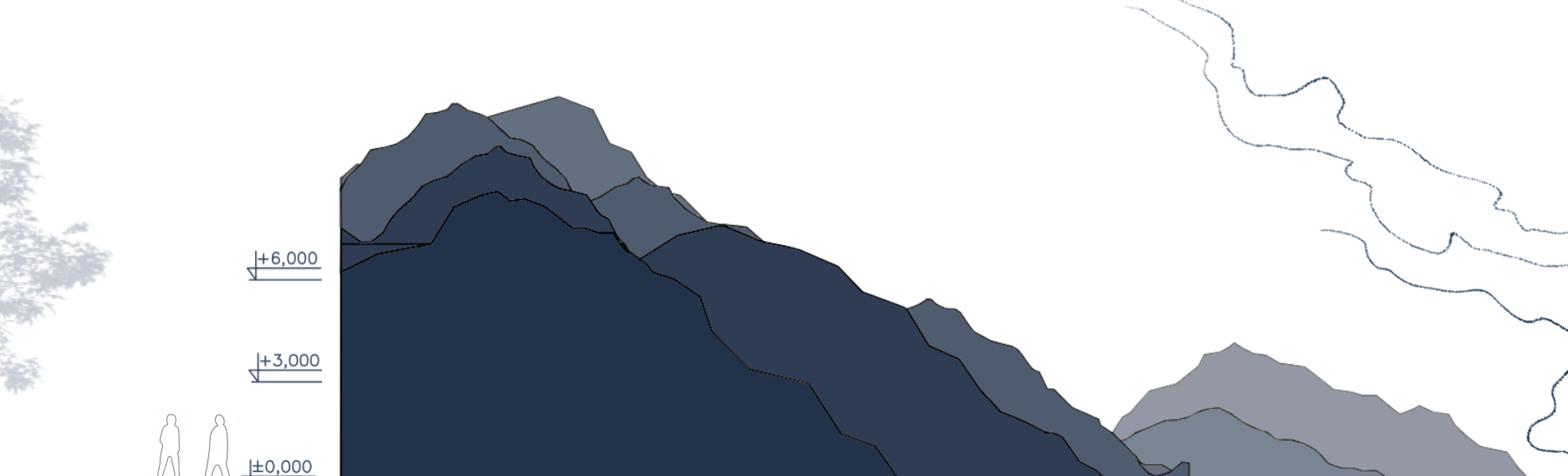
JUHOZÁPADNÝ POHĽAD 1:150



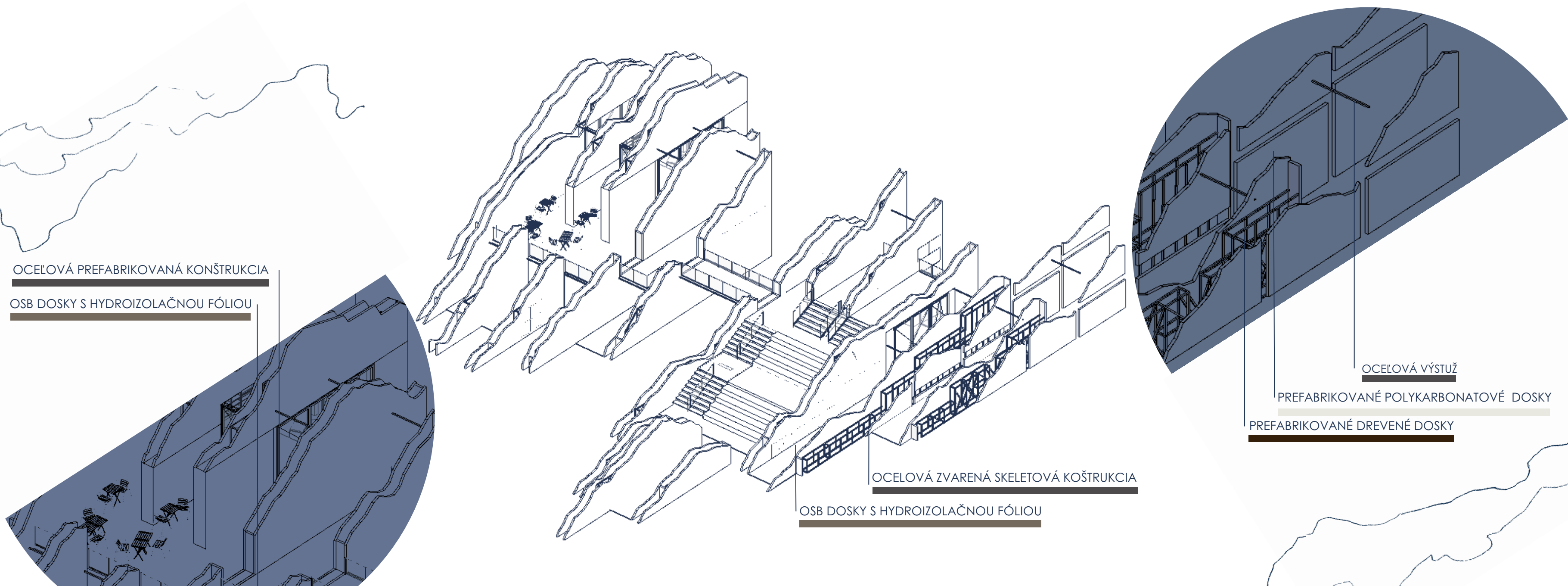
JUHOVÝCHODNÝ POHĽAD 1:150



SEVEROZÁPADNÝ POHĽAD 1:150



SEVEROVÝCHODNÝ POHĽAD 1:150



MATERIÁLOVÉ RIEŠENIE

