



Vstupní objekt do areálu výstaviště Holešovice

V:ELES

Filip [Šetek]

ATZ1 / LS 2025 / 2026
ATELIÉR: NIKOLAY BRANKOV - TOMÁŠ ČUNDERLÍK
ČVUT V PRAZE / FAKULTA STAVEBNÍ / A+S



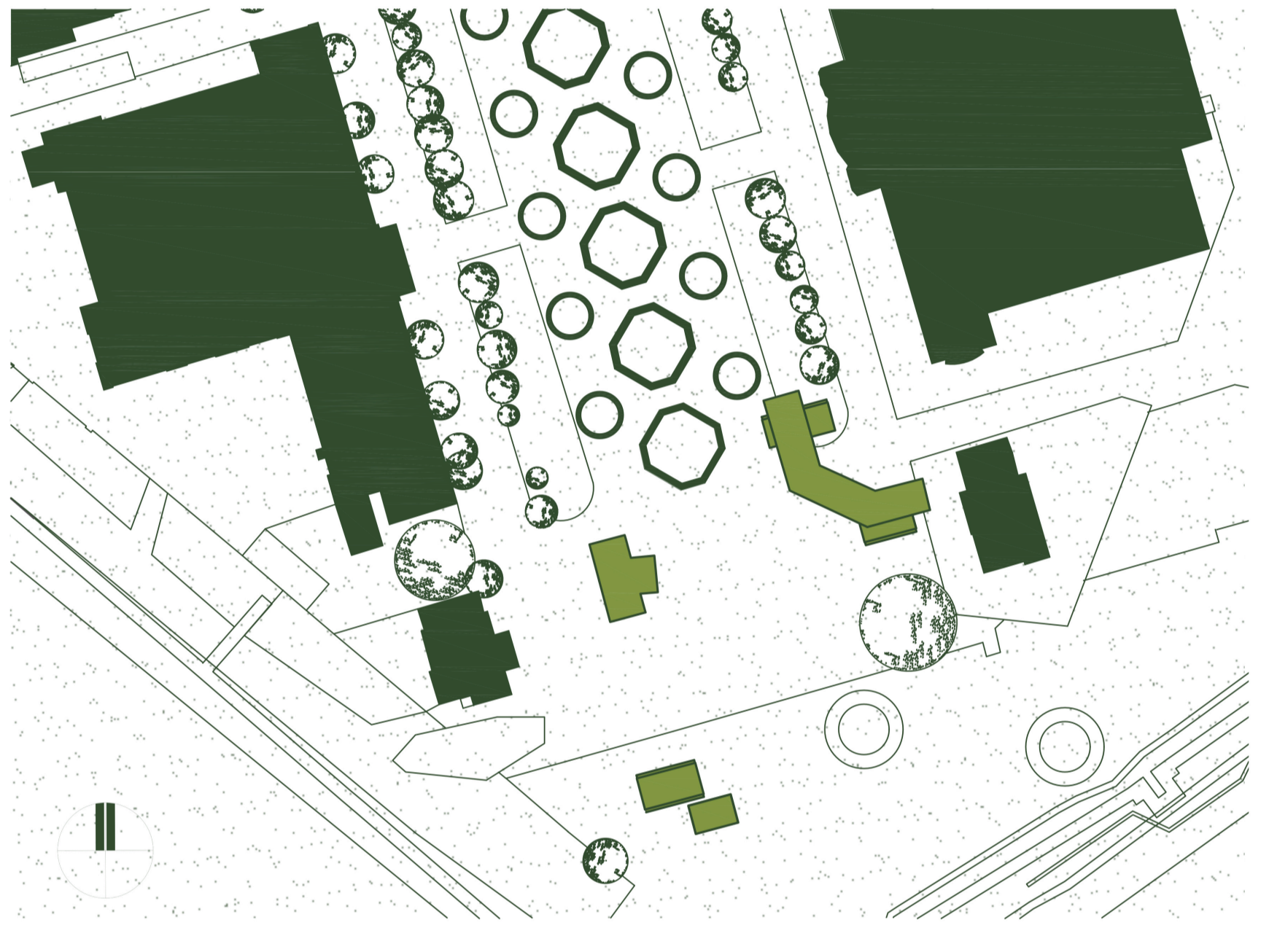
Výstaviště Holešovice – středisko kultury, umění a přírody, ale také místo pro setkávání a inspiraci. Při navrhování tohoto projektu jsem se inspiroval původní podobou lokality ještě před vznikem samotného areálu. Propojuji přírodu s civilizací, budoucnost s minulostí a průmyslový odkaz s živoucí energií.

Architektura je poněkud modulová, díky jednoduché, ale zároveň velmi otevřené díky X-TEND síti, které nechávají objekty dýchat a po kterých se pnou plazivé rostliny.

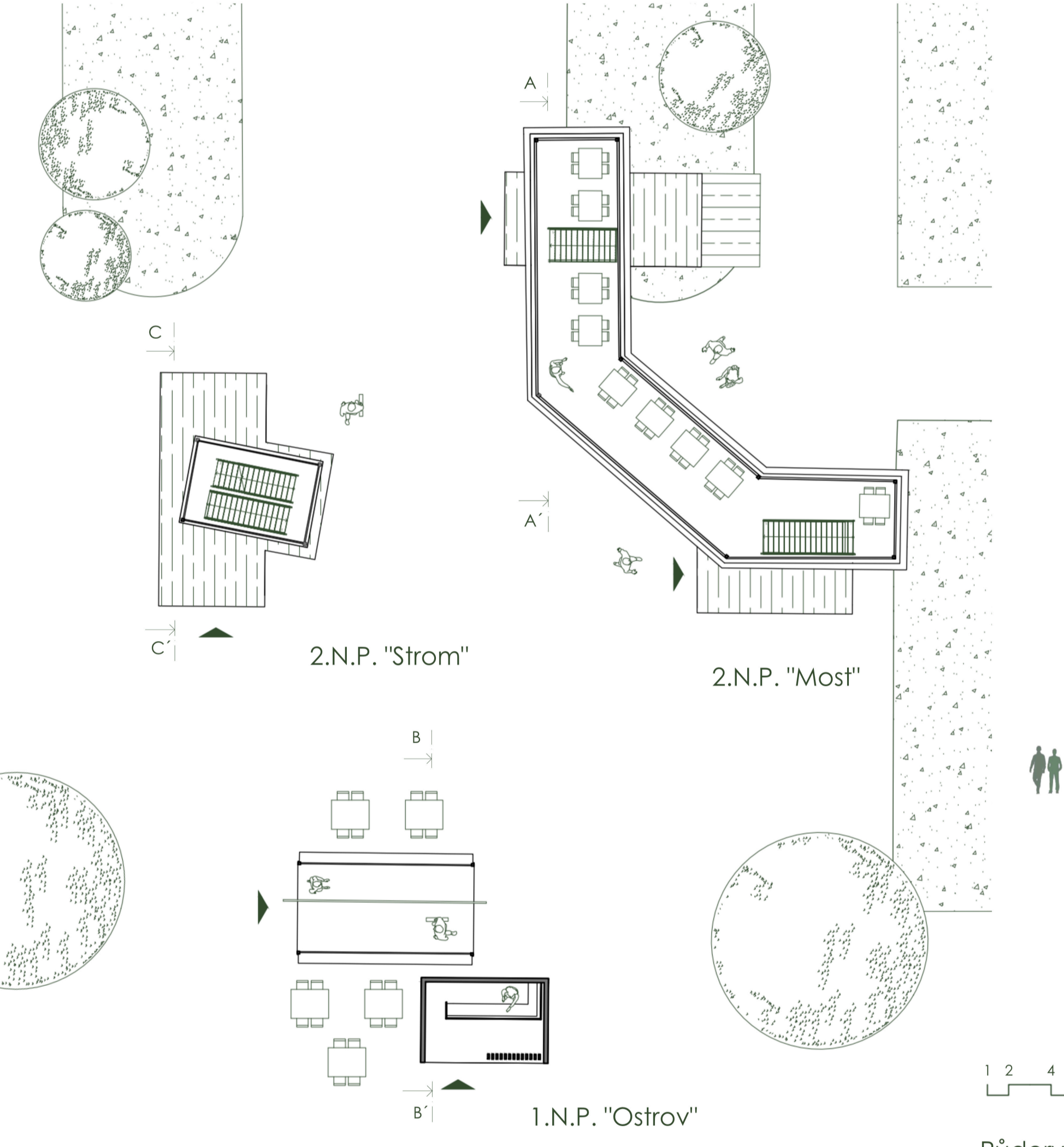
Název **V:ELES** v sobě nese jméno slovanského baha přírody a lesa. Písmeno „V“ symbolizuje prunik (příroda ve městě), odkazuje také na výstaviště a celé jméno plynule přechází v samotný „LES“.

Tři objekty jsou abstrahované tři jevy, které můžete najít v parku Stromovka. **Ostrůvek** jakožto prodejna lístků, **Strom** sloužící jako rozhledna či **Most**, kde najdete výtečnou kávu nebo si zde můžete zapůjčit knihu.

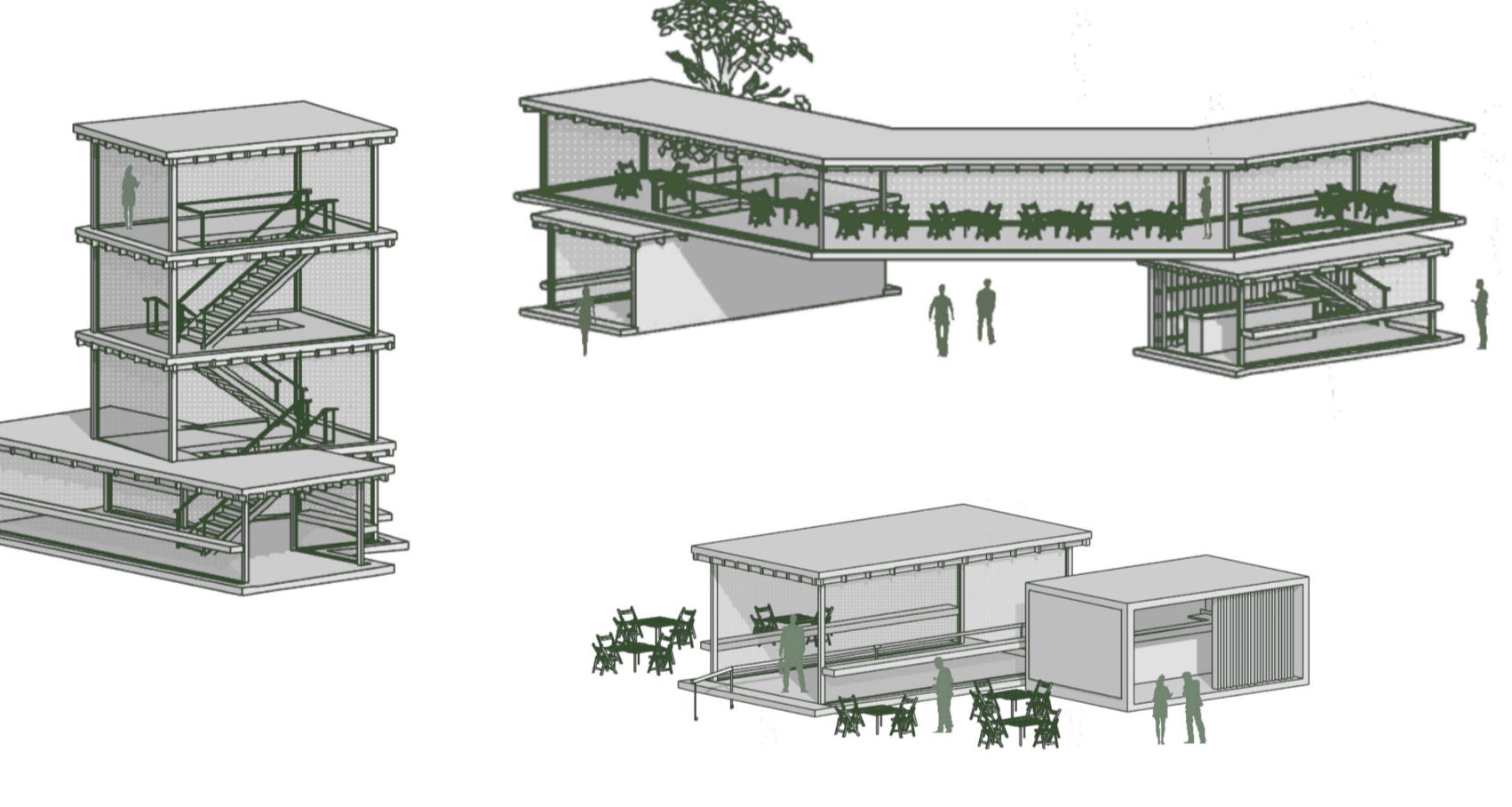
Koncepce



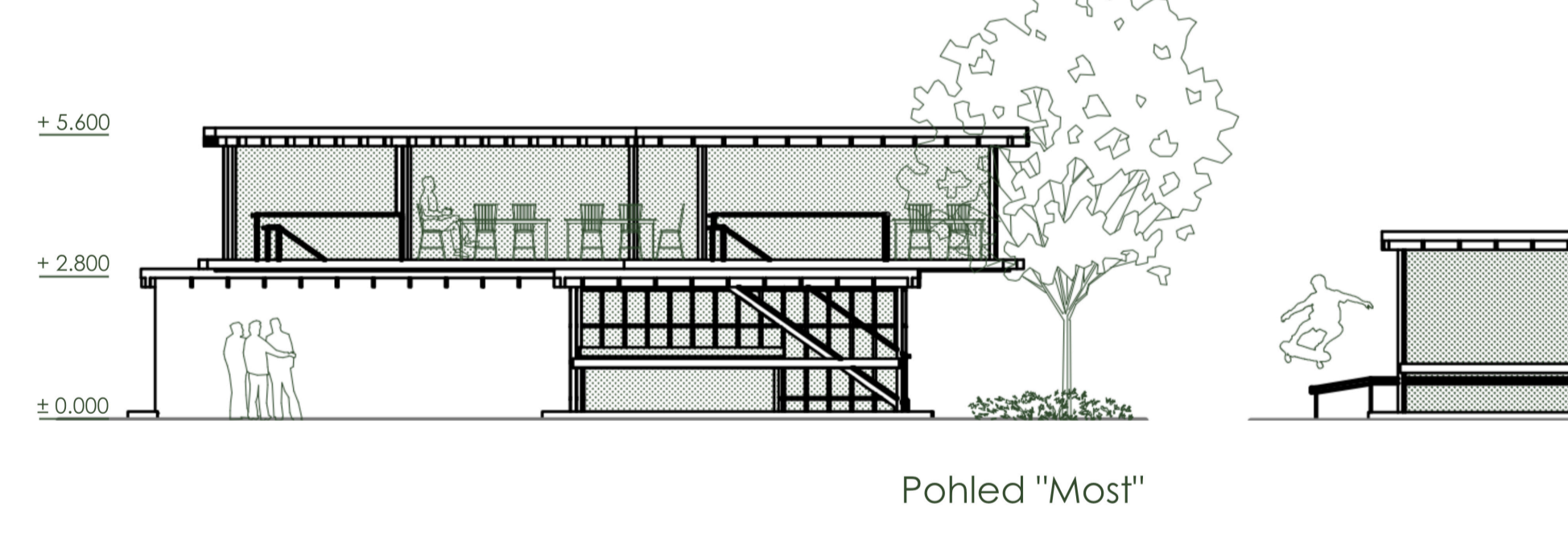
Situace



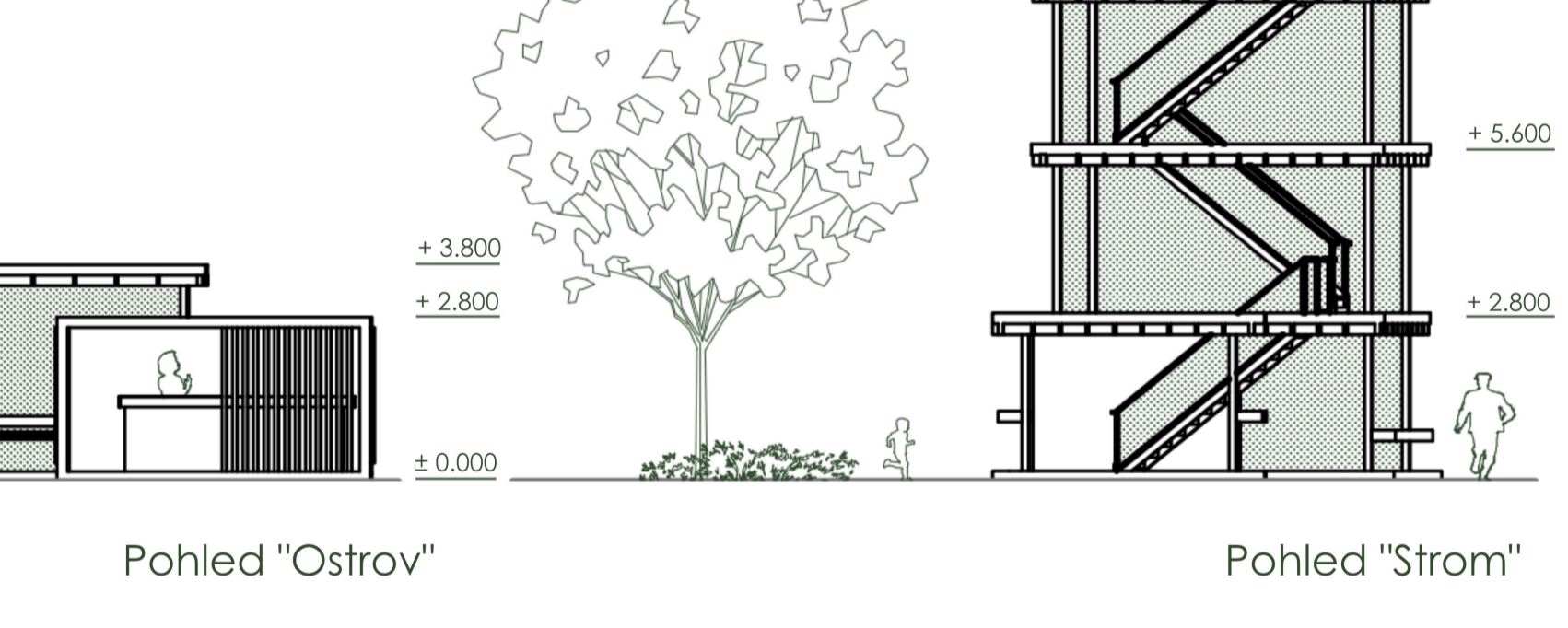
Půdorys 1:100



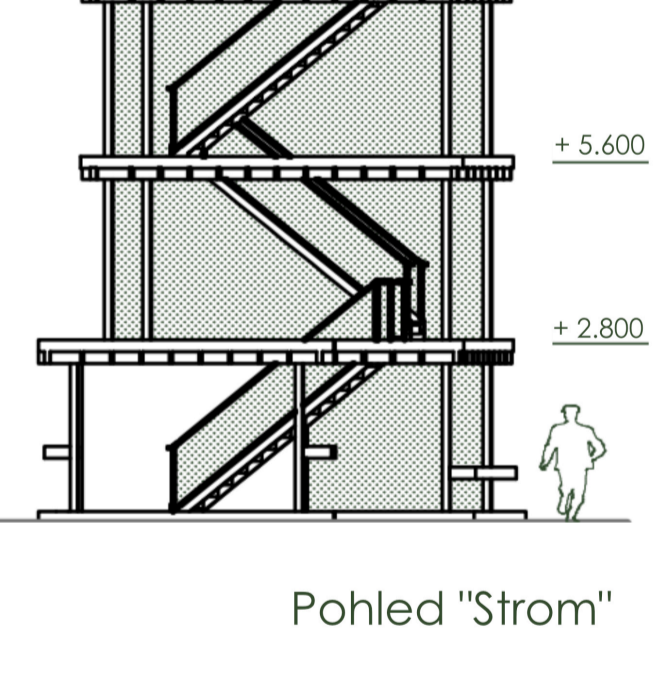
Axonometrie



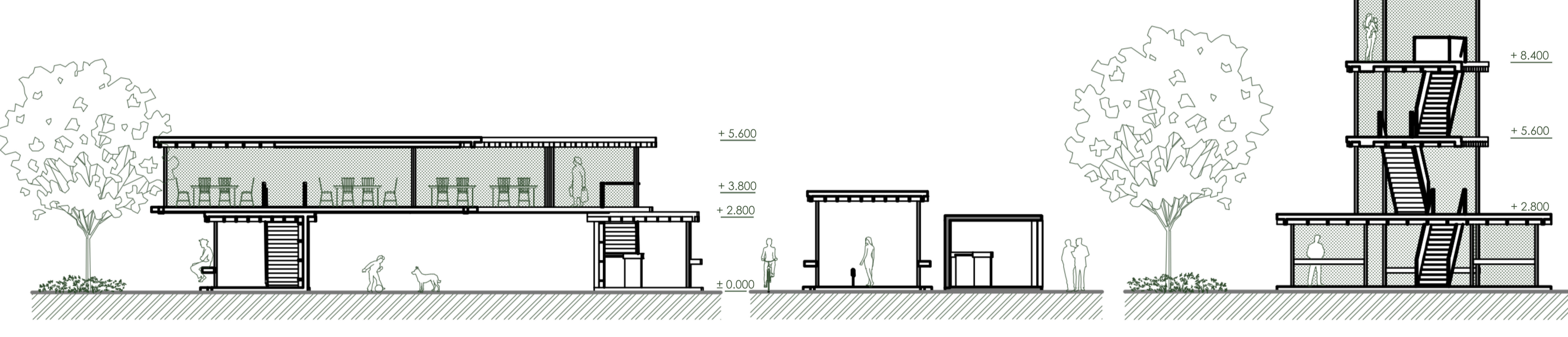
Pohled "Most"



Pohled "Ostrov"



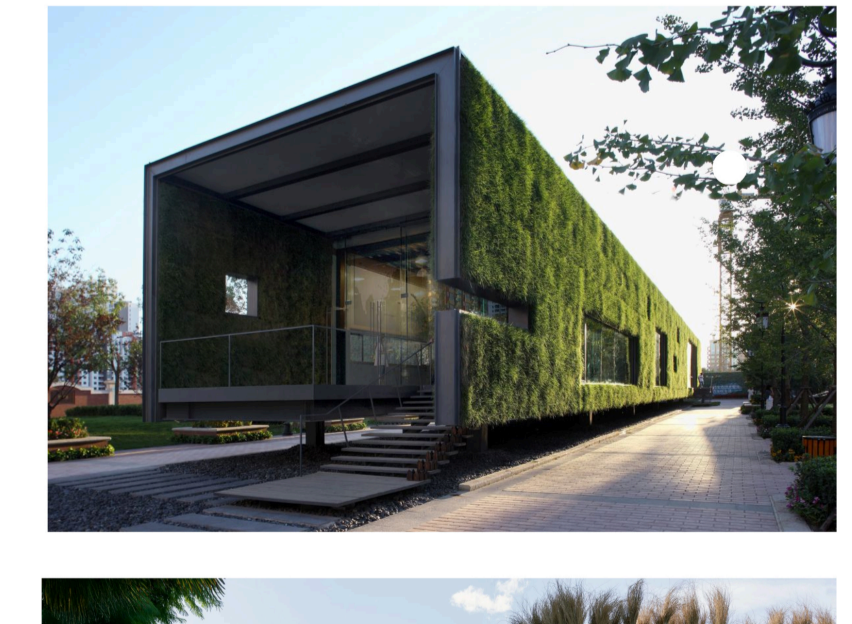
Pohled "Strom"



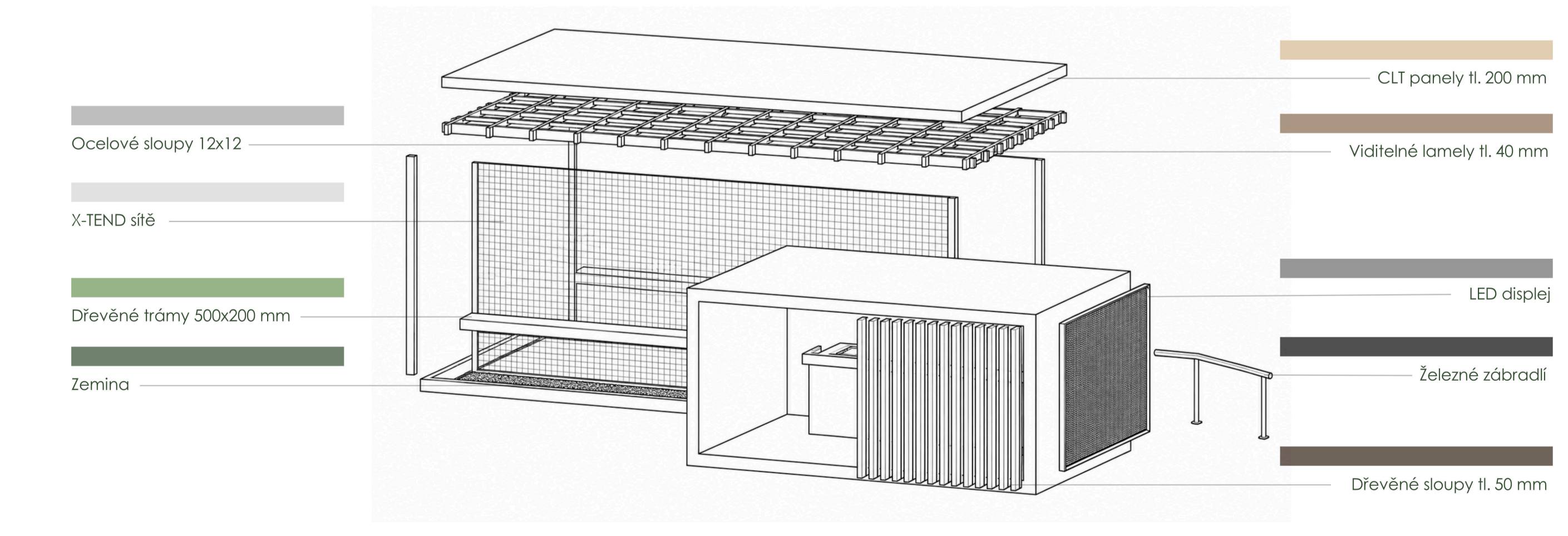
Řez A-A'

Řez B-B'

Řez C-C'



Inspirace



Materiálové řešení

