

# KAPKA

Poděbrady jsou město proslulé svými lázeňskými možnostmi. Naš objekt se nachází v Lázeňské ulici naproti Letním lázním. Zadáním tohoto ateliéru bylo navrhnutí malý sál, kavárny, fitness a bytové jednotky pro personál. Důležitou součástí tohoto návrhu bylo využít samoochranné tabule, přes které by si návštěvníci sami mohli objednat proceduru nebo zařadit vstup do fitness. Cílem bylo, aby tento objekt mohl mít jen minimální počet zaměstnanců.



A+S architektura a stavitelství  
K129 katedra architektury

atelier

## AT02

Ateliér architektonické tvorby 2  
(2.ročník/4.semestr)

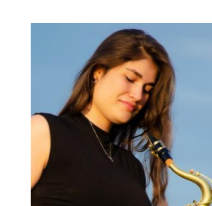
semestr

LS 2025/2026

vedoucí ateliéru

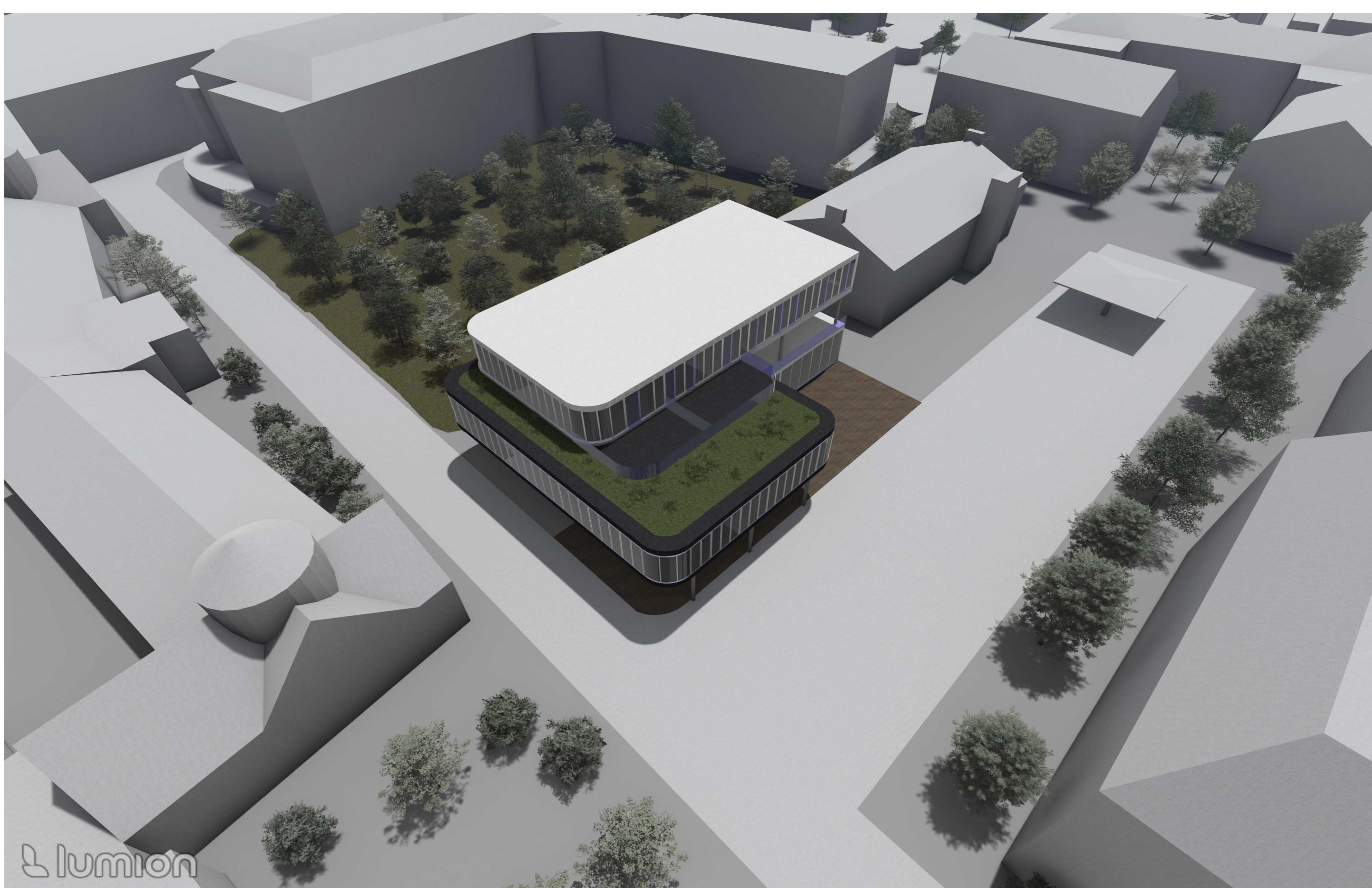
Ing.arch. Hana Klupalová Ph.D.

doc.Ing.arch. Petr Šikola Ph.D.



Pavla Škvorová

## AXONOMETRIE



## IDEA ŘEŠENÍ

Chtěla jsem vytvořit neobvyklý tvar nového objektu narozdíl od těch stávajících. Zkoušela jsem různé průlny hmot, až jsem nakonec vymyslela druhé nadzemní podlaží otočit a dát mu jiné rozměry. Chtěla jsem také použít zaoblené rohy, aby narušily ostrou geometrii okolních budov. Také jsem chtěla objekt prosvětlit a využít výhledy, které místo nabízí. Proto je celý objekt kolem dokola prosklený v každém podlaží i s danou funkcí, která v daném podlaží je.

## KONCEPT

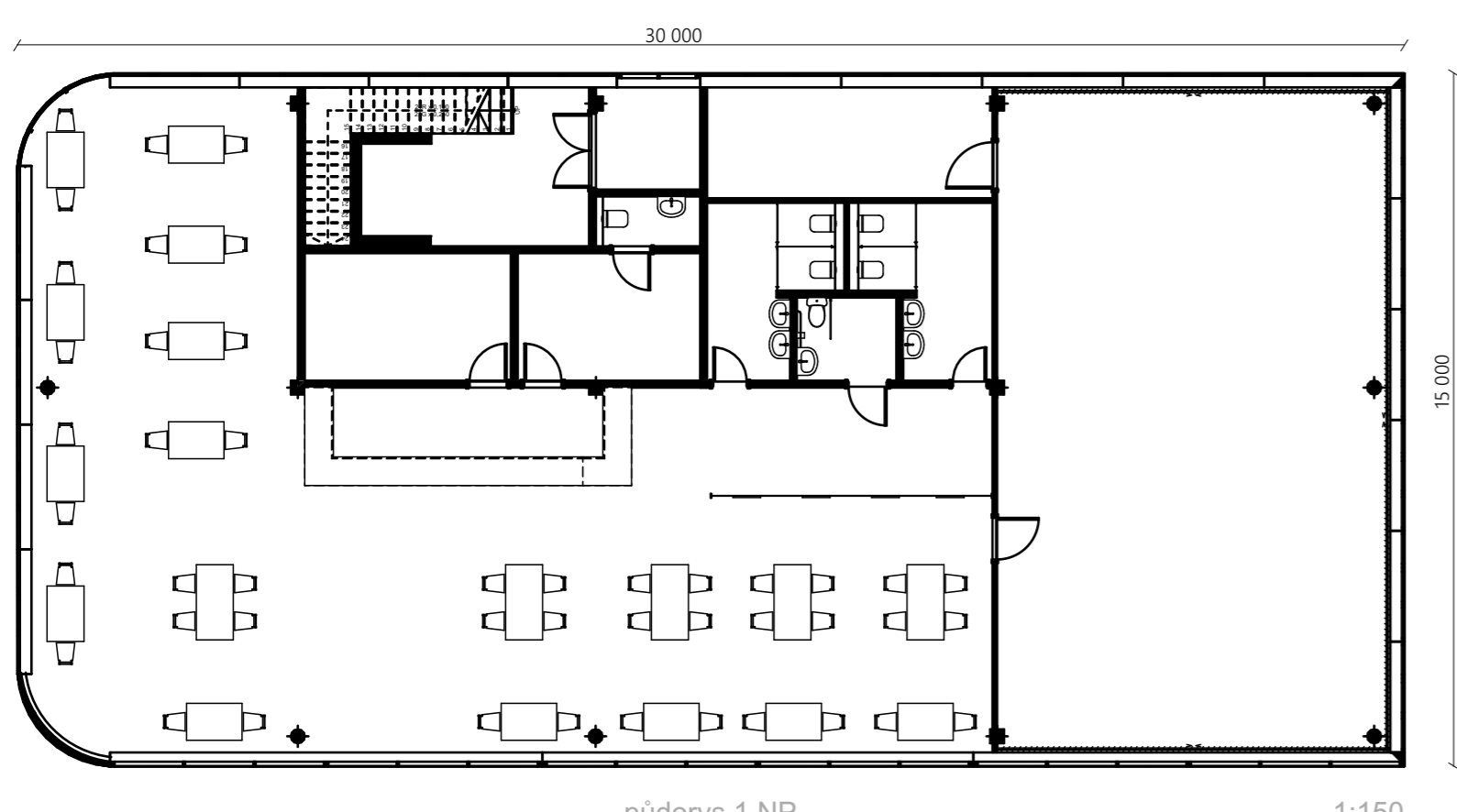
Cílem návrhu bylo nalezení moderního a novodobého vzhledu v kontrastu s okolím. Stavba navazuje na linii již stávajících objektů, ale dojemem ji narušuje vzniklá konzola, která náleží druhému nadzemnímu podlaží, kde se nachází fitness. Zaoblé rohy vytváří kontrast se všemi ostatními ostrými rohy v okolí.

## MATERIÁLOVÉ ŘEŠENÍ

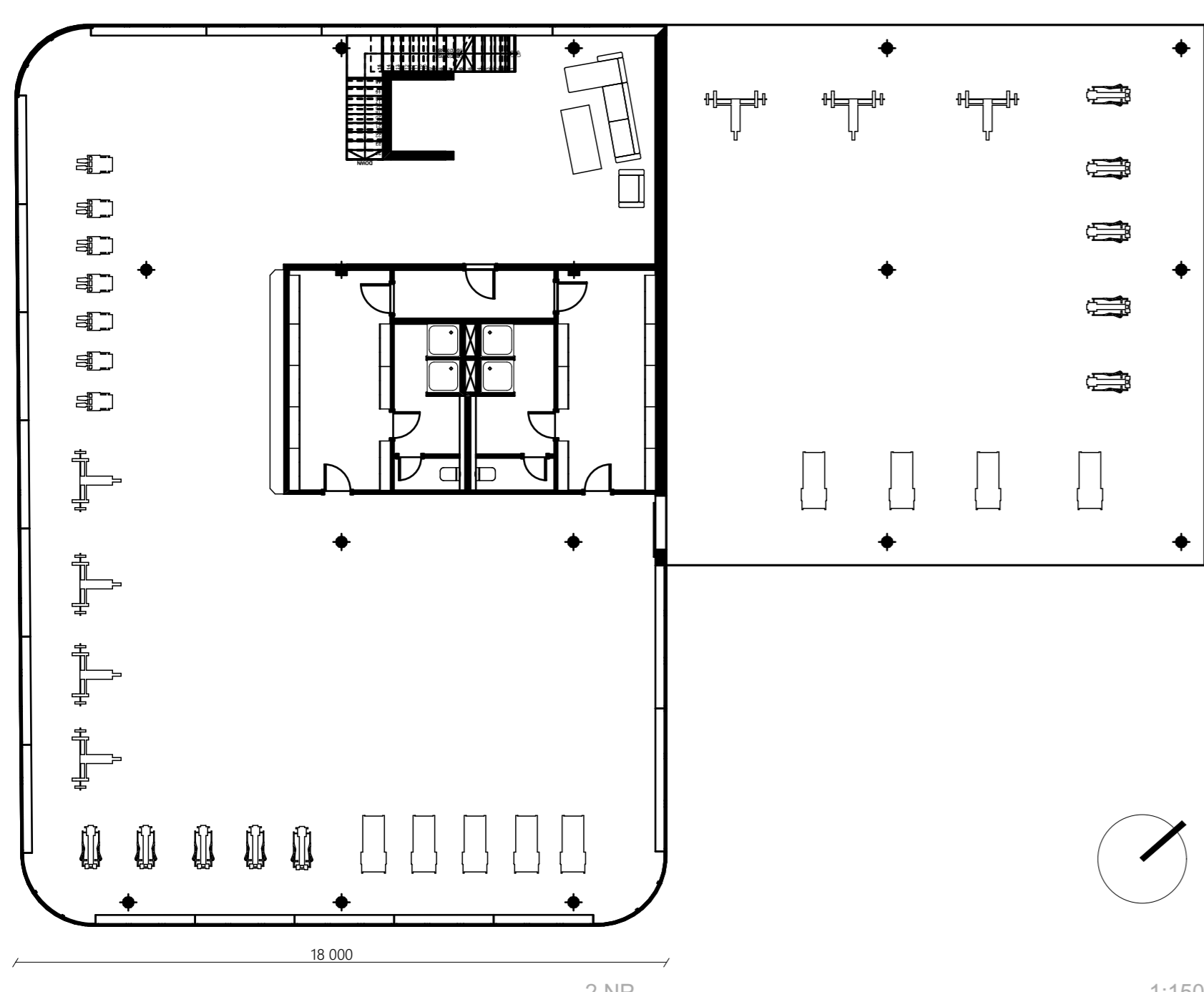
-  obklad - plechové panely - grafitový mat
-  obklad - plechové panely - bílý mat
-  modré tónované skleněné panely



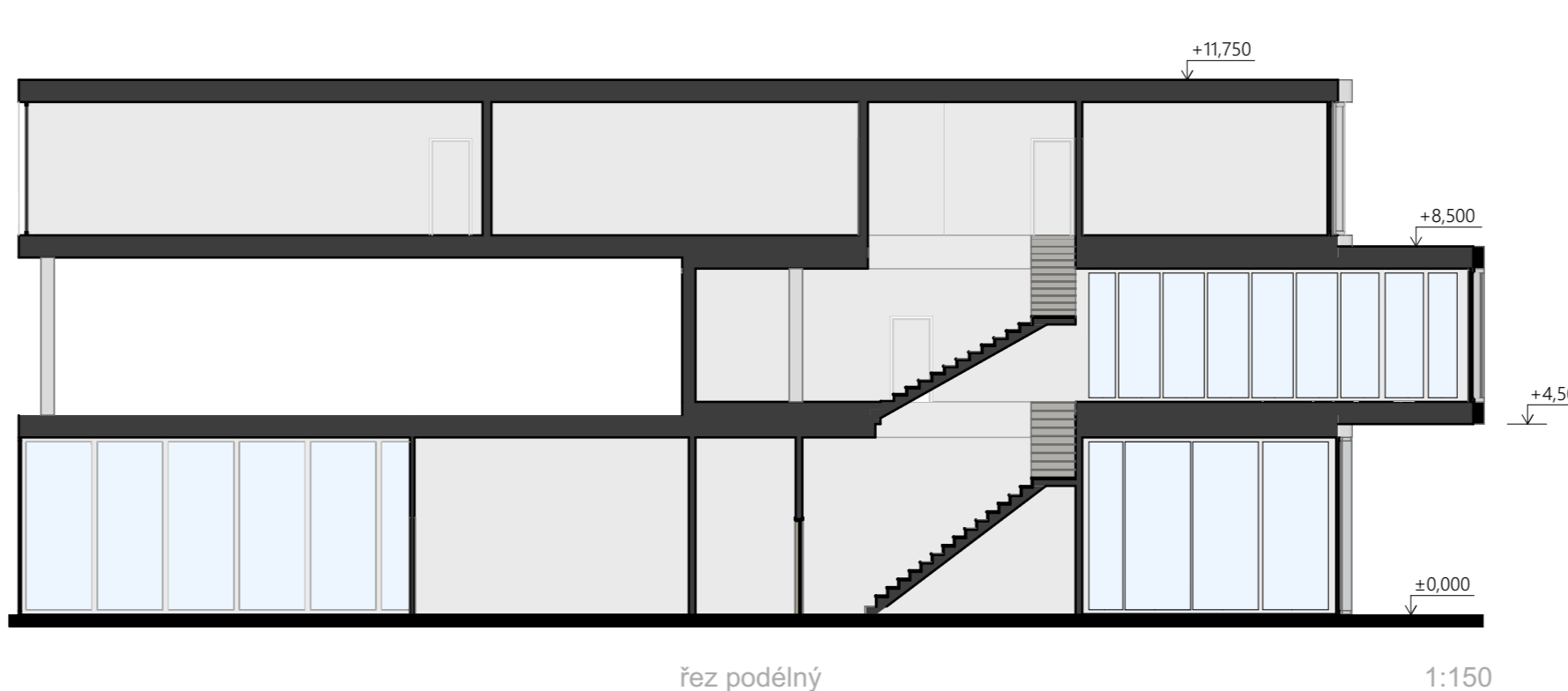
## PŮDORYS 1.NP



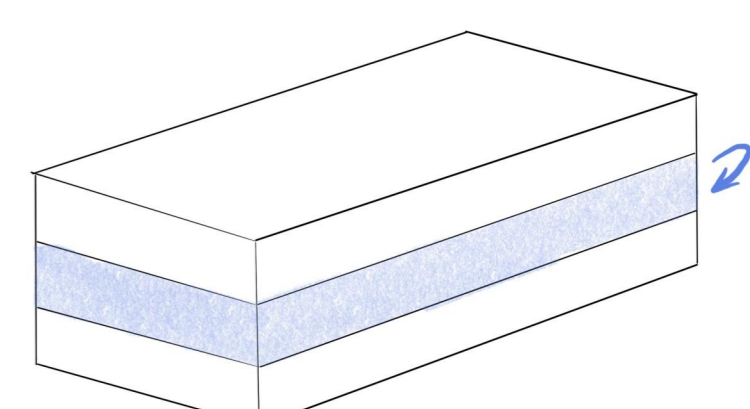
## PŮDORYS 2.NP



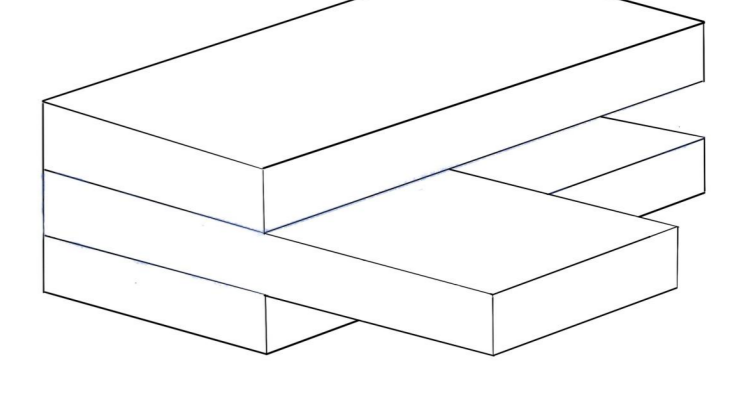
## ŘEZ PODÉLNÝ



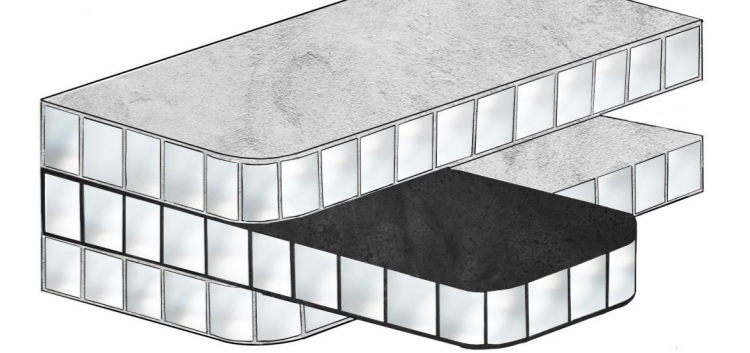
## PROSTOROVÉ ŘEŠENÍ



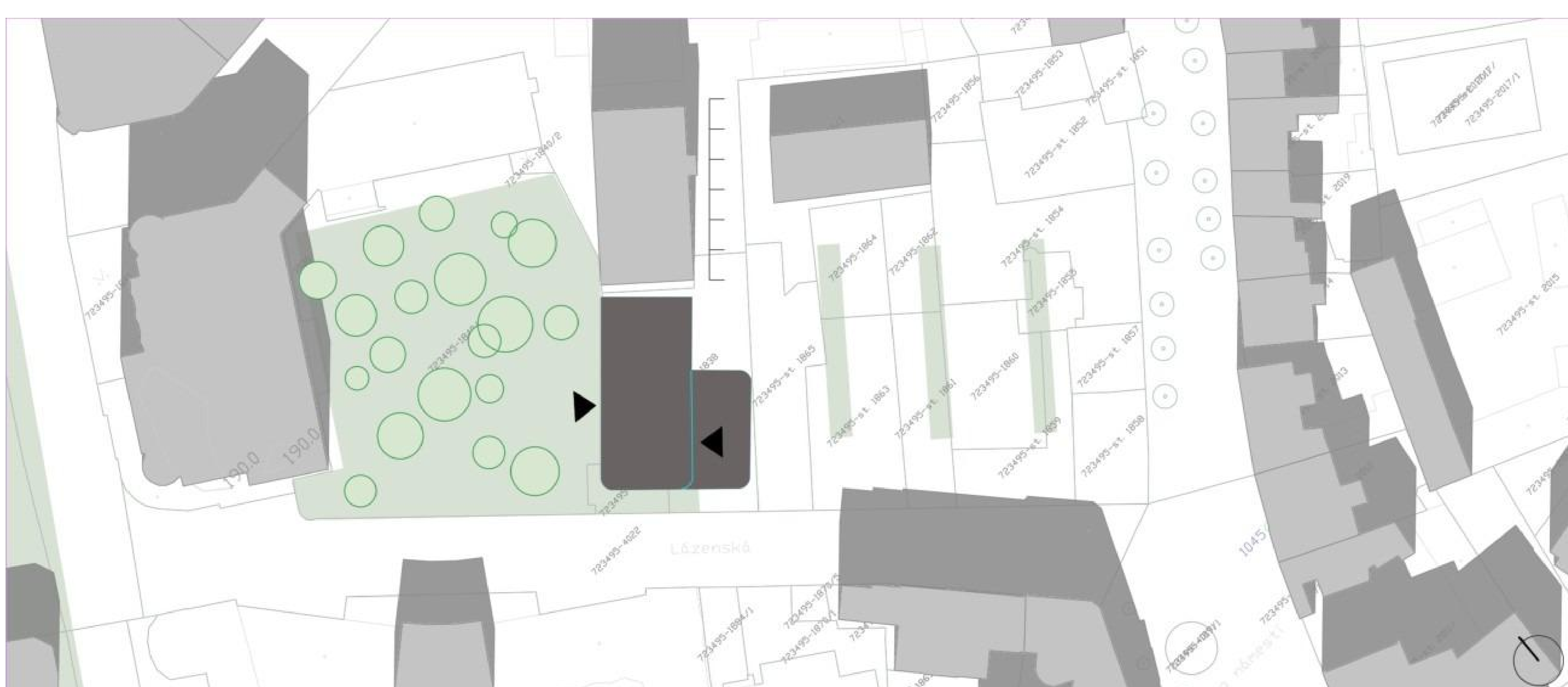
otočení



zaoblení



## SITUACE 1:500



## SITUACE ŠIRŠÍCH VZTAHŮ

1:1000

