

KRUH ROZLOUČENÍ

TICHÁ ŠÁRKA

PRAHA

KATEDRA ARCHITEKTURY
FAKULTA STAVEBNÍ
ČVUT V PRAZE

program / katedra
A+5 – Architektura a stavitelství
K129 – katedra architektury

atelier
LS 2025/2026

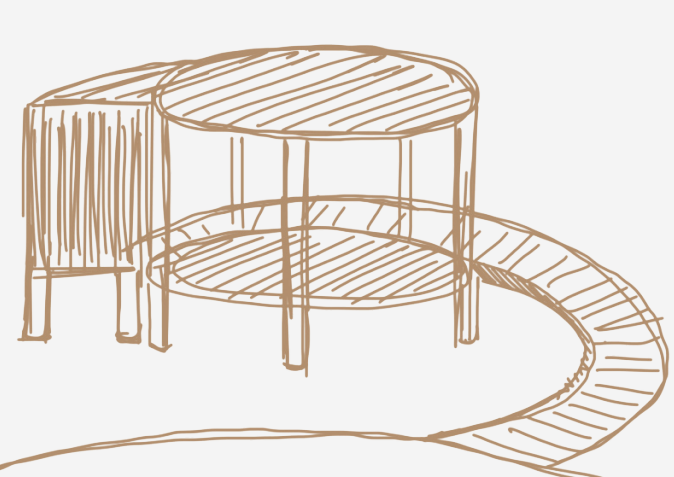
vedoucí ateliéru
Ing. arch. Anna Marie Černá Ph.D.
Ing. arch. Martin Šnorbert Ph.D.



NELLY BOHMOVÁ

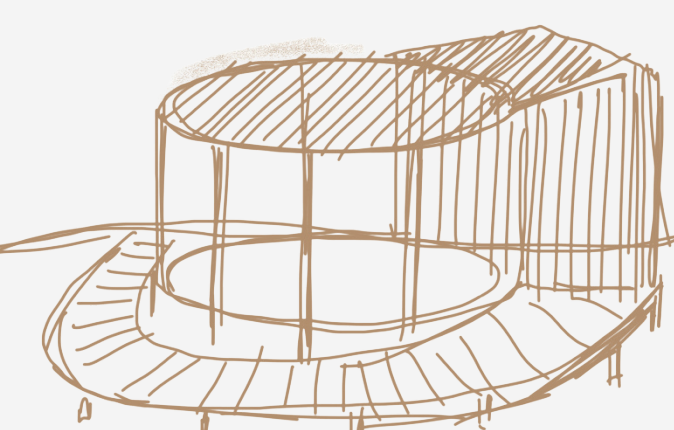
KONZEPT

Kruh rozloučení jsem zasadila do oblasti Tiché Šárky, kde se architektura stává oporou pro člověka v jeho nejkřehčích chvílích. Příroda zde nevystupuje pouze jako kulisa, ale jako aktivní prvek přinášející klid a prostor pro ztišení. Důležitou součástí návrhu je napojení na stávající povalový chodník, který návštěvníka pozvolna provází směrem k poslednímu rozloučení.



KONCEPT

Hlavním motivem návrhu je proměna tradiční smuteční síně v „obývák pro poslední rozloučení“ – místo, které namísto pochmurného prostředí nabízí pocit bezpečí a blízkosti domova. Koncept se inspirovuje mexickou kulturou, kde loučení není vnímáno pouze jako smutek, ale také jako oslava života a vzpomínek na člověka, který byl součástí našich životů. Kruh rozloučení je určen pro nejbližší rodinu a přátele. Vytváří prostor pro společné setkání, vzpomínání i individuální rozloučení v klidné atmosféře okoli přírody. Cílem návrhu bylo přenést sem pocit sounáležitosti, podobný chvílím, kdy lidé společně sedí u táboráku a sdílejí své vzpomínky.



PROSTOROVÉ ŘEŠENÍ

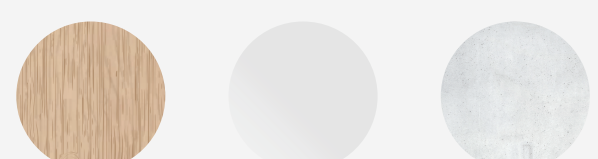
Architektonické řešení objektu „Kruh rozloučení“ tvoří tři hlavní celky, které návštěvníka provázejí procesem posledního rozloučení. Ústředním bodem je smuteční síň kruhového půdorysu, jejíž forma symbolizuje spřízněnost a vytváří intimní prostor pro společné vzpomínání. Na síň navazuje rampa citlivě reagující na okolní krajinu, která vytváří pomyslný přechod mezi každodenním světem a prostorem rozloučení. Na rozhraní těchto dvou částí je umístěno zázemí objektu, poskytující potřebné soukromí pro individuální kontemplaci.

GRAFICKÁ ÚPRAVA

Finální úprava obrazových výstupů a zvýšení úrovně detailů proběhlo s využitím nástrojů umělé inteligence. Podrobný postup generování a úpravy je uveden v příložené dokumentaci.

MATERIÁLOVÉ ŘEŠENÍ

Při návrhu materiálového řešení jsem kladla důraz především na okolní prostředí, které na člověka působí klidným a harmonickým dojmem. Stejnou atmosféru jsem chtěla přenést i do samotného prostoru kruhu rozloučení. Jako hlavní materiál jsem zvolila dřevo, které přirozeně navazuje na již existující povalový chodník v oblasti Tiché Šárky a zároveň podporuje propojení objektu s okolní krajinou. Z důvodu posílení kontaktu s přírodou jsem dále pracovala s velkými prosklenými plochami, které umožňují vizuální propojení interiéru s exteriérem a přivádějí do prostoru přirozené světlo. Vzhledem k technickému zázemí objektu a podmáčenému charakteru terénu jsem spodní stavbu navrhla ze železobetonu.



SITUACE 1:2000

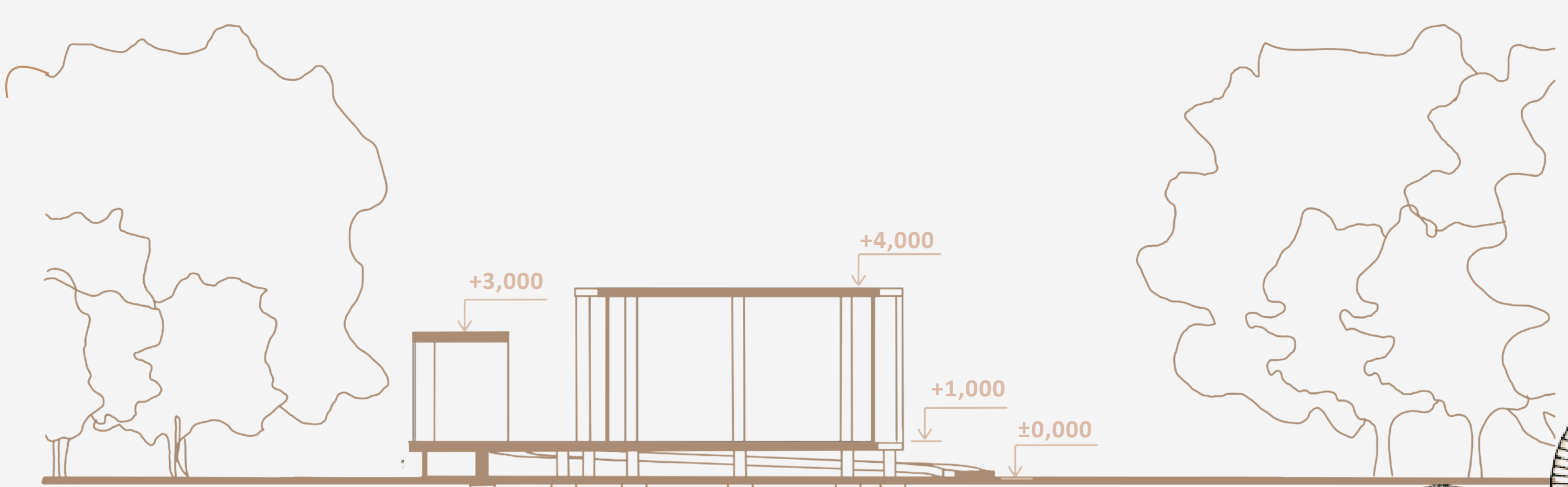


0 40 80

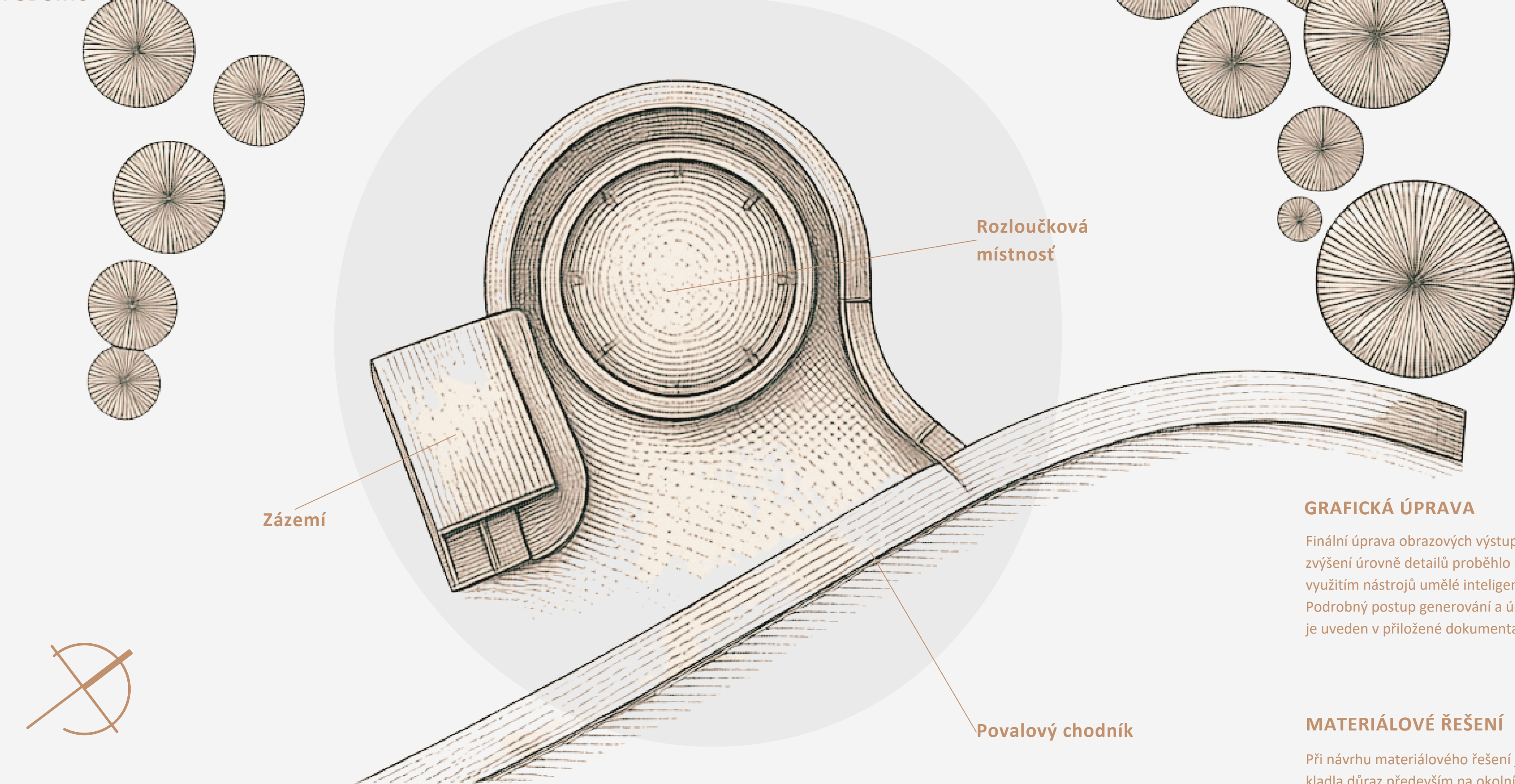


DOKUMENTACE MĚŘÍTKO 1:100

RĚZ



PŮDORYS



POHLED OD CESTY



SITUACE 1:500

