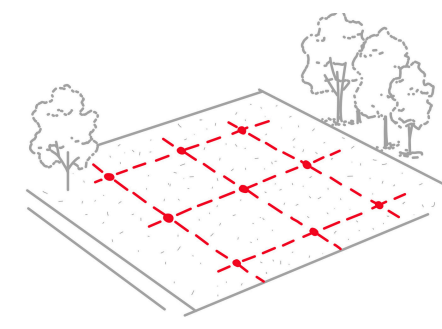




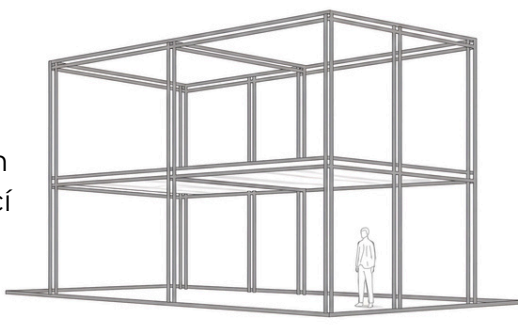
## SPEKTRUM: KDE KAMPUS POTKÁVÁ MĚSTO

Praha Dejvice  
Ateliér Pešková-Košatka

Emma Chmátalová  
ATZ1 LS 2025/2026  
FSv ČVUT v Praze, A+S



Na rozhraní Technické ulice a Vítězného náměstí vzniká nový živý uzel. Tato kavárna funguje jako přirozený most, který propojuje energii studentského kampusu s každodenním rytmem dejvických ulic. Je to otevřený, pulzující prostor, kde se akademická půda prolíná s veřejným životem.



Architektonické řešení sází na lehkou, otevřenou konstrukci s výrazným barevným akcentem. Dominantní červená barva je ústředním motivem celého projektu – symbolizuje nepřetržitou energii, pohyb a samotné propojení obou světů. Objekt tak v prostoru funguje jako vizuální maják, který láká kolemjdoucí k zastavení.



Prostor je vertikálně rozdělen do dvou funkčních úrovní. Otevřené přízemí s kavárenským zázemím a venkovním posezením slouží pro rychlá setkání v uličním shonu. Vyvýšené patro, přístupné po nepřehlednutelném schodišti, naopak nabízí klidnější zónu s výhledem na Dejvice, ideální pro studium, práci nebo odpočinek.



1. VENKOVNÍ STUDOVNY
2. VÝSTAVNÍ PAVILON
3. ODPOČÍNKOVÝ PAVILON
4. POSEZENÍ
5. ALTÁN
6. KAVÁRNA

SITUACE ŠIRŠÍCH VZTAHŮ

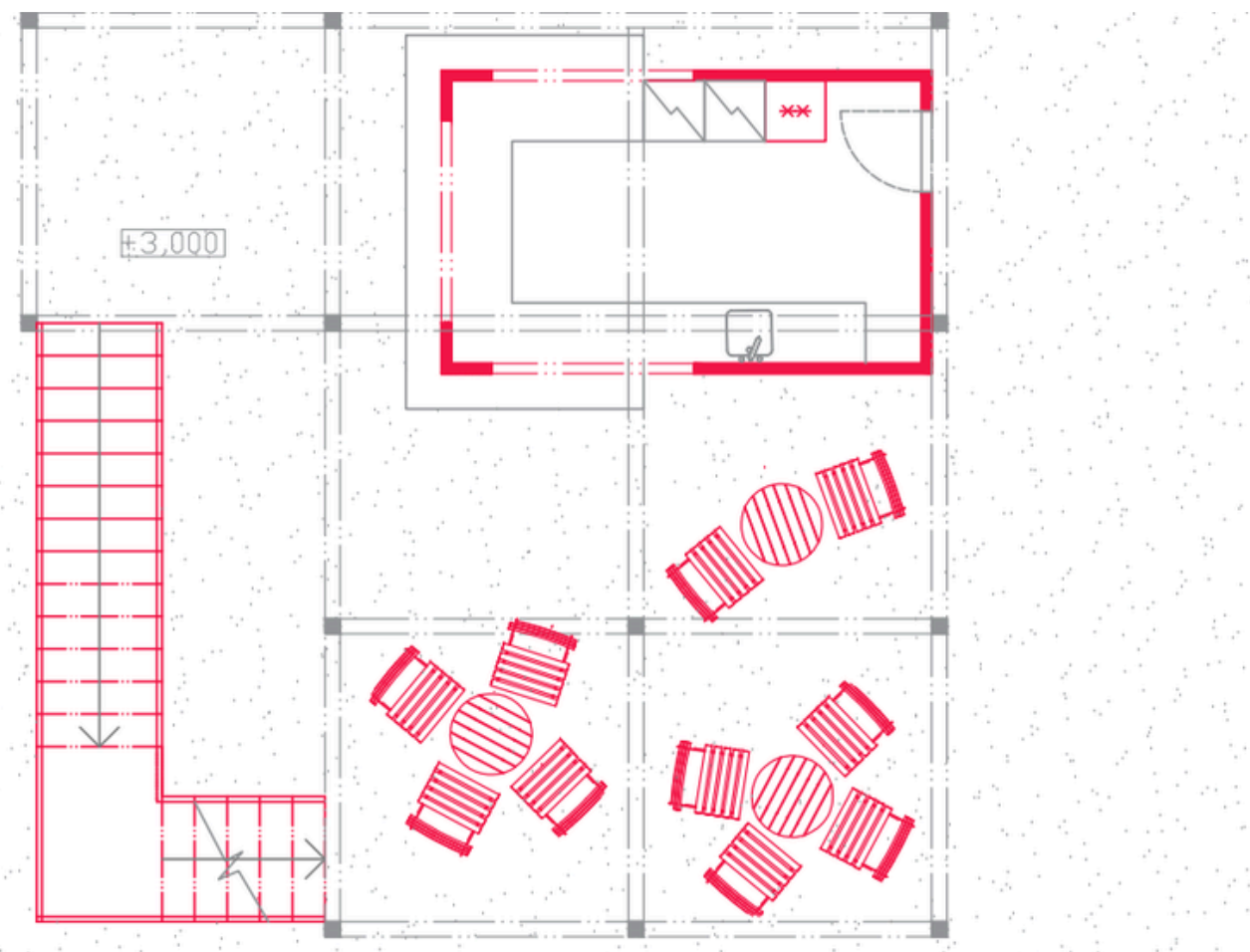
0 27 105m



SITUACE ŘEŠENÉHO OBJEKTU

1:500

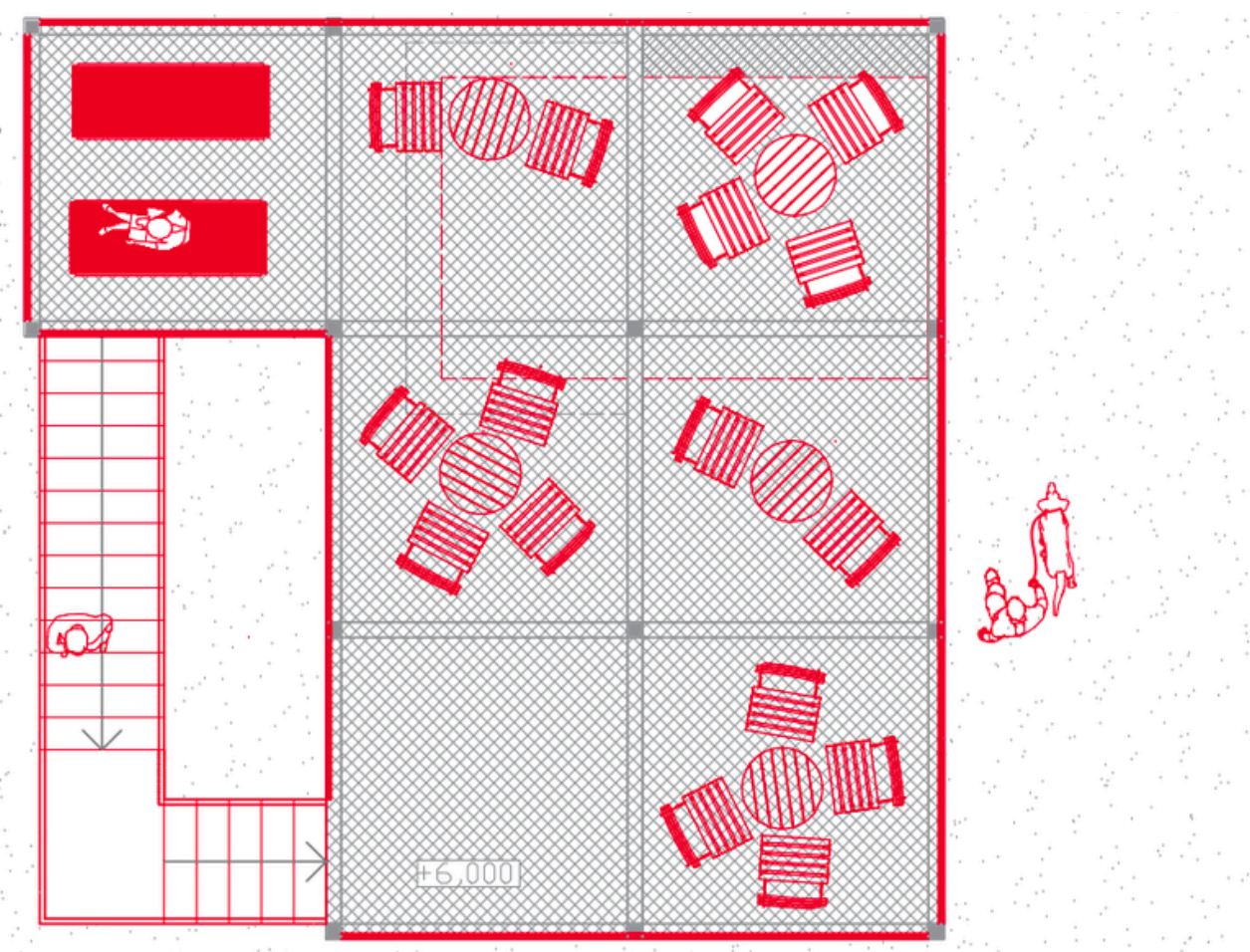
0 7 27m



PŮDORYS 1. NP

1:75

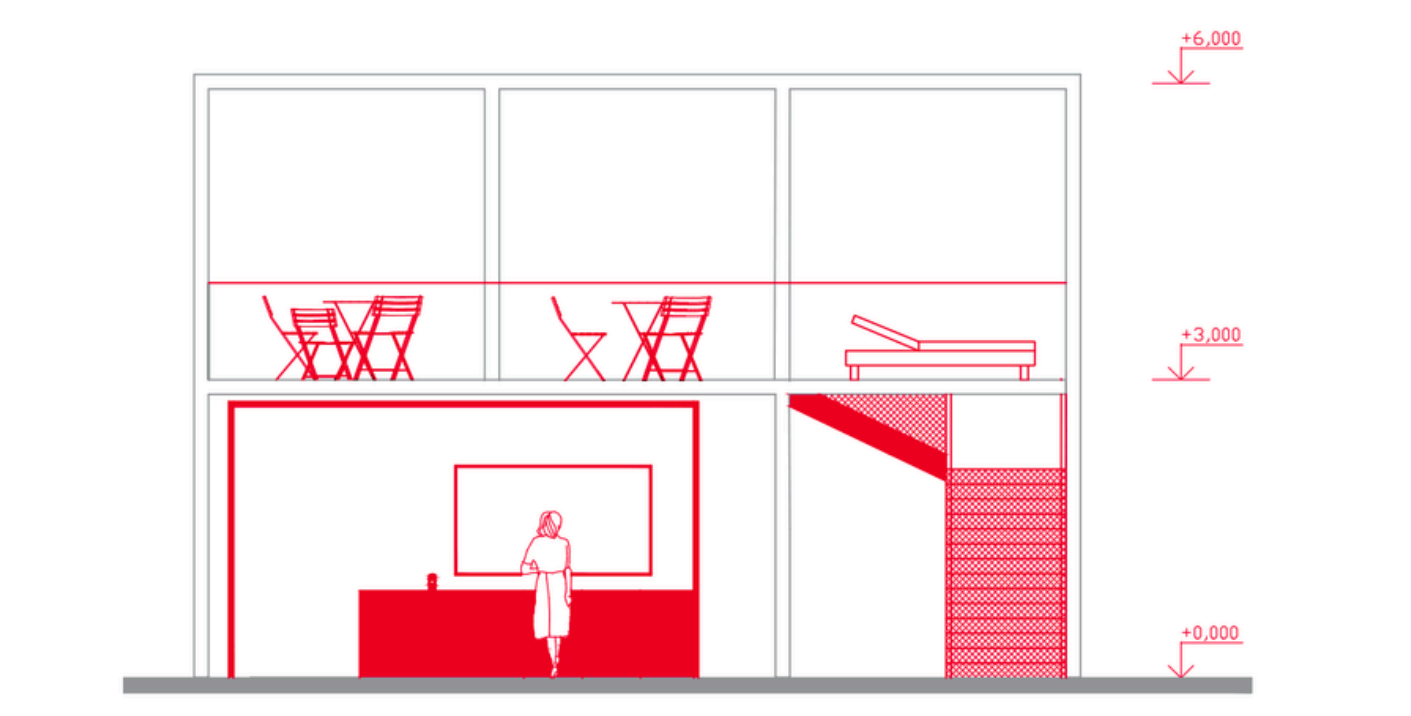
0 1 4m



PŮDORYS 2. NP

1:75

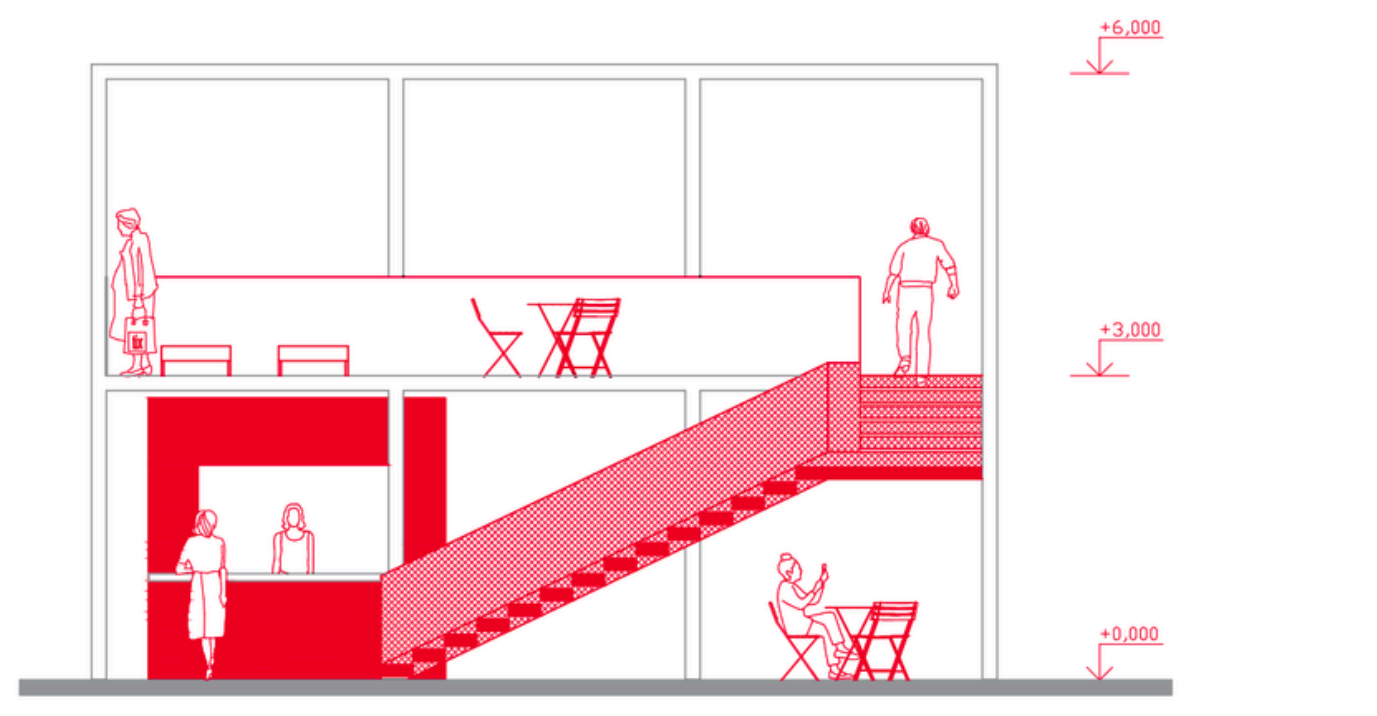
0 1 4m



ŘEZ A-A'

1:75

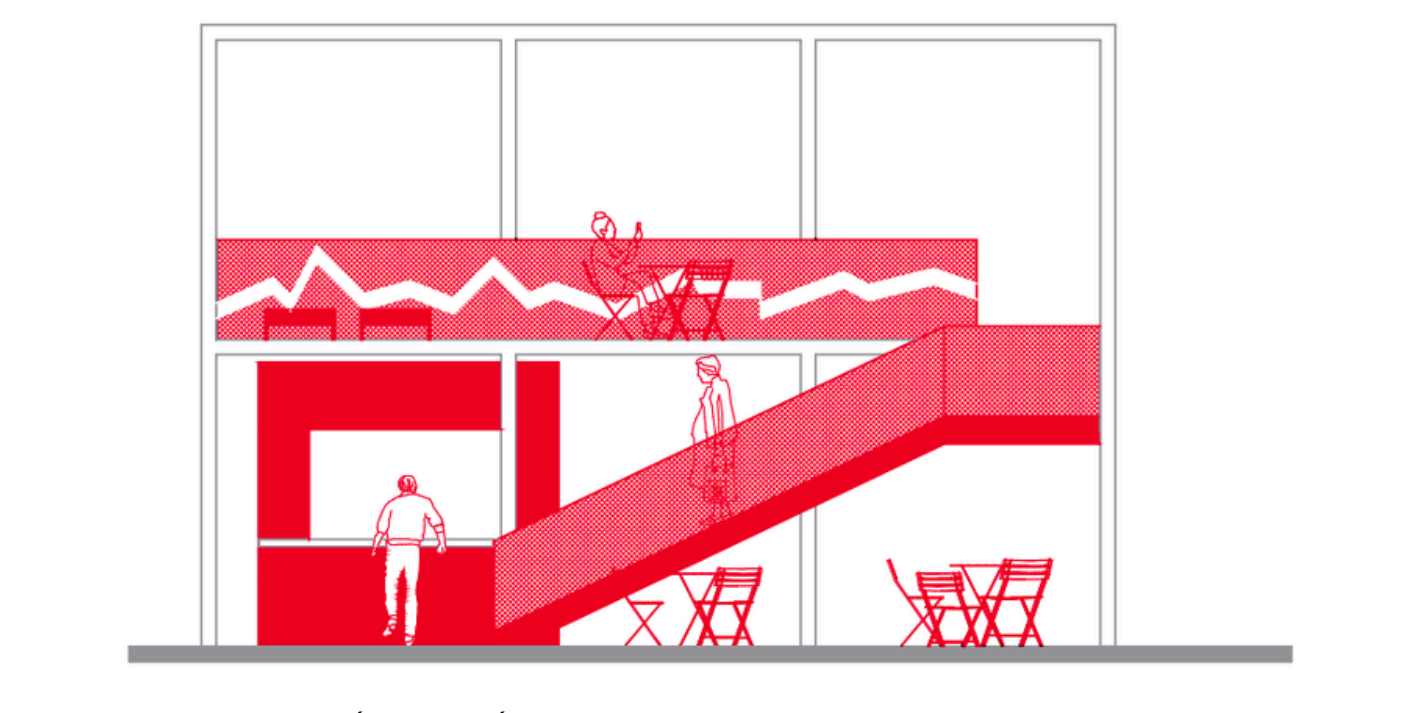
0 1 4m



ŘEZ B-B'

1:75

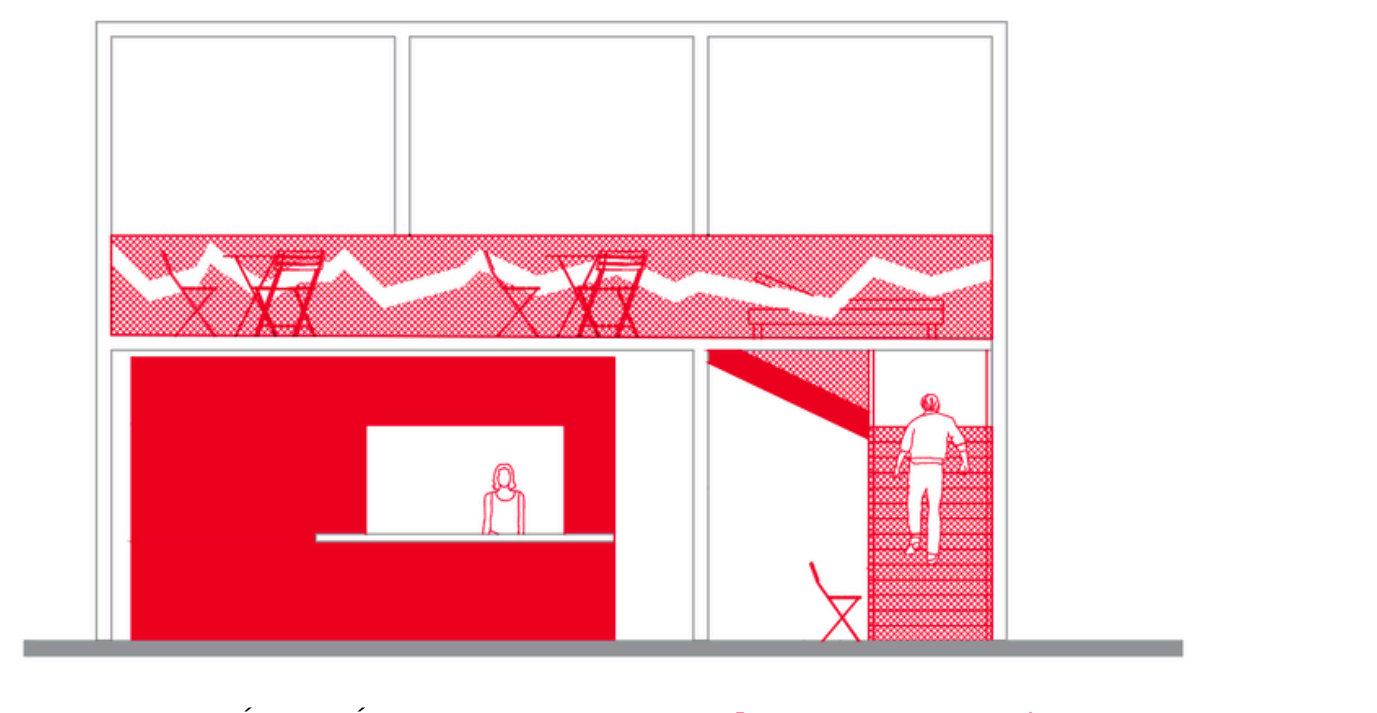
0 1 4m



POHLED SEVEROVÝCHODNÍ

1:75

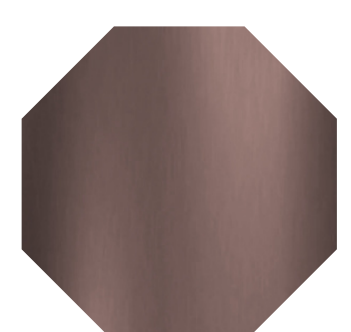
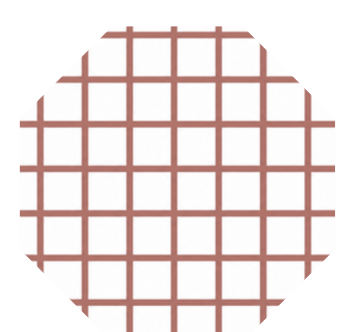
0 1 4m



POHLED SEVEROZÁPADNÍ

1:75

0 1 4m



MATERIÁLOVÉ ŘEŠENÍ



VIZUÁLNÍ INSPIRACE

