



NADACE ZDEŇKA SÝKORY

Praha, Letná

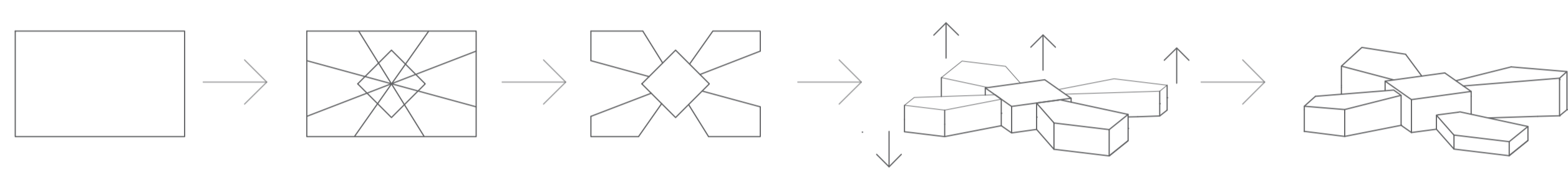
Barbora Nováková

AT02
ATELIÉR SVATOŠ KOSÍKOVÁ
LS 2025/2026 A+S FSv ČVUT v PRAZE

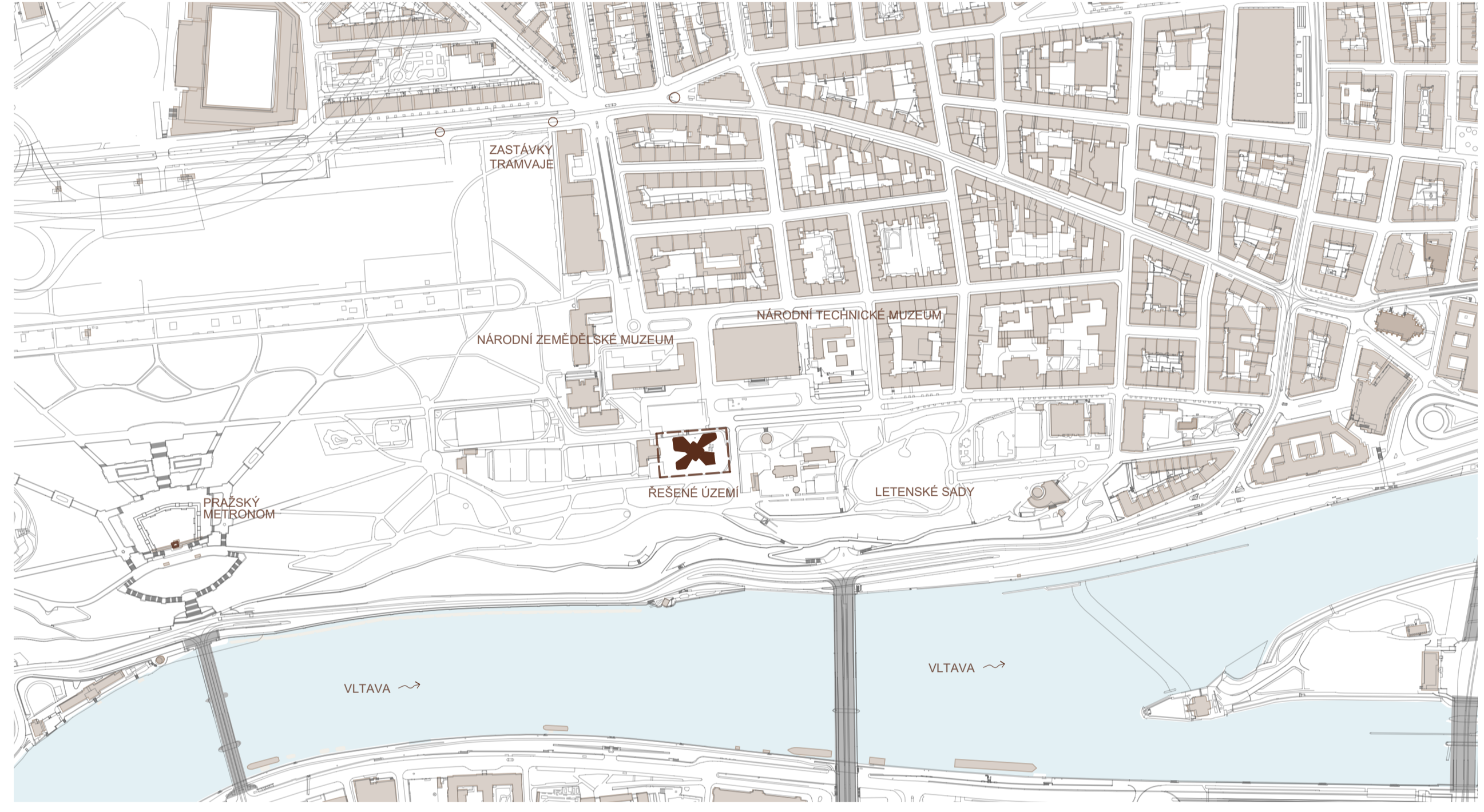


Při návrhu sídla Nadace Zdeňka Sýkory na pražské Letné bylo hlavním cílem vytvořit prostor, který svým charakterem zrcadlí autorovu tvorbu. Šlo mi o to přenést Sýkorovy základní principy – práci s linií, strukturou a řádem – přímo do architektury budovy. Koncept hmoty vychází přímo z inspirace mozaikou na letenských kominech, kde dodržuji ostré hrany, avšak nedržím se čistě pravých úhlů. Centrální jádro funguje jako křižovatka a hlavní shromažďovací prostor, ze kterého se návštěvníci plynule rozbíhají do jednotlivých křídel, ať už jde o výstavní plochu, kavárnu, kinosál nebo venkovní prostory nadace. Díky tomuto tvaru se z každé části interiéru otevírají výhledy do parku. Obvodový plášť lemují bílé hliníkové slunolamy. Ty nejen efektivně stíní prosklené plochy a brání přehřívání interiéru, ale svým proměnlivým rastrom navíc vytvářejí hru světla a stínu, čímž zaujmou i obyčejného kolemjdoucího. Nová stavba tak tvoří klidný, rytmický základ, nad kterým se tyčí samotné letenské komíny.

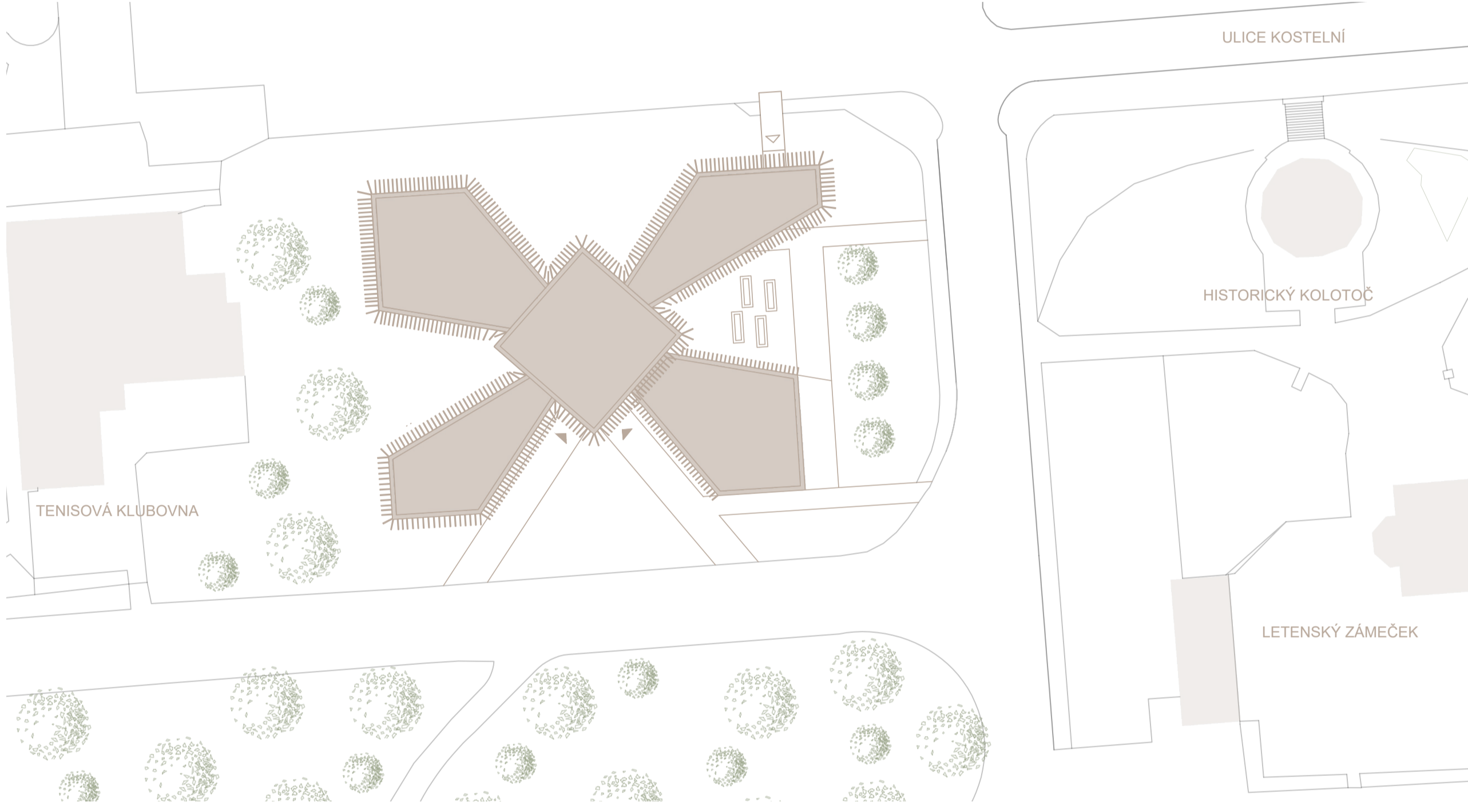
Hmotový návrh



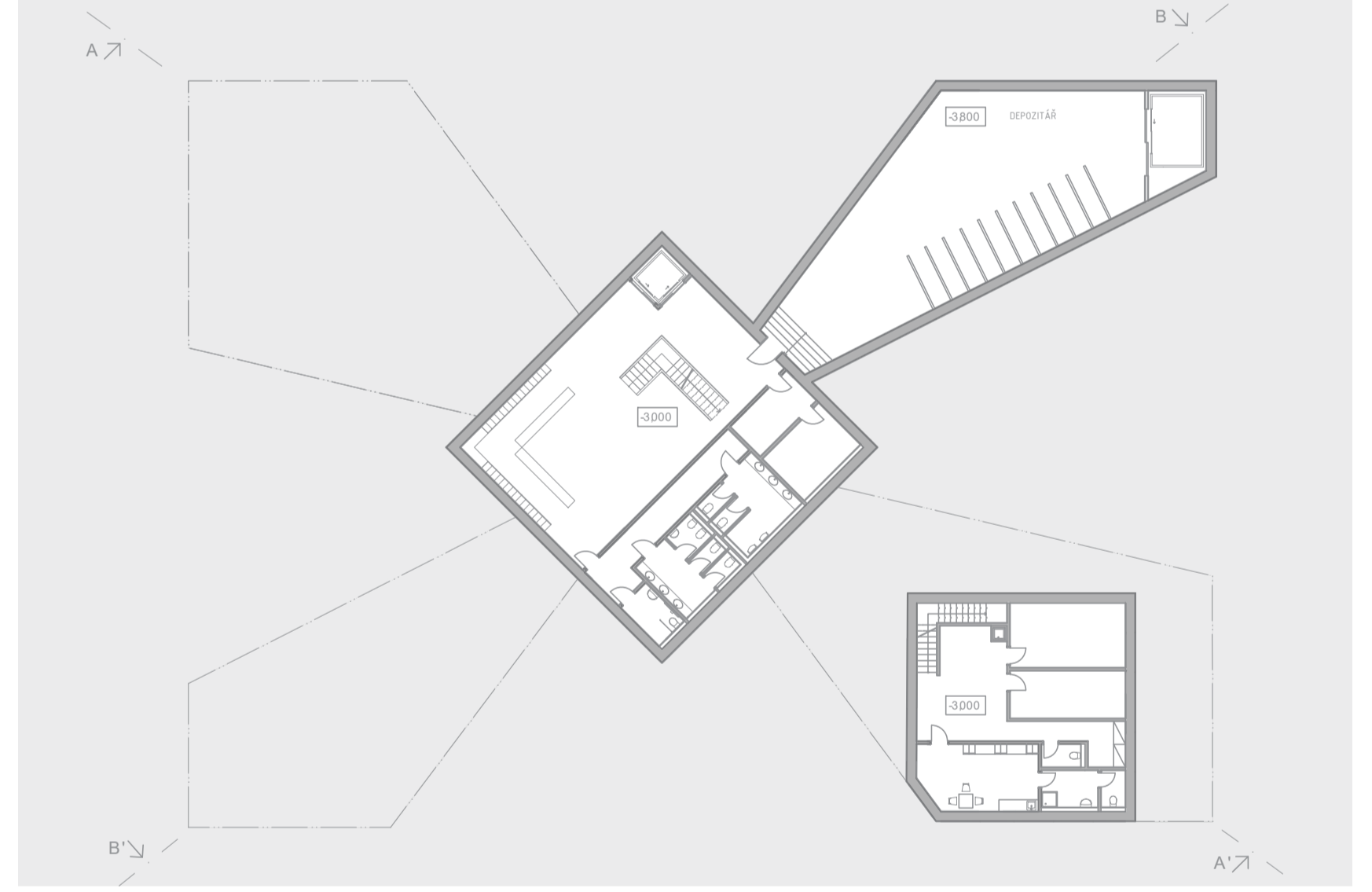
Situace širších vztahů: 1:5000



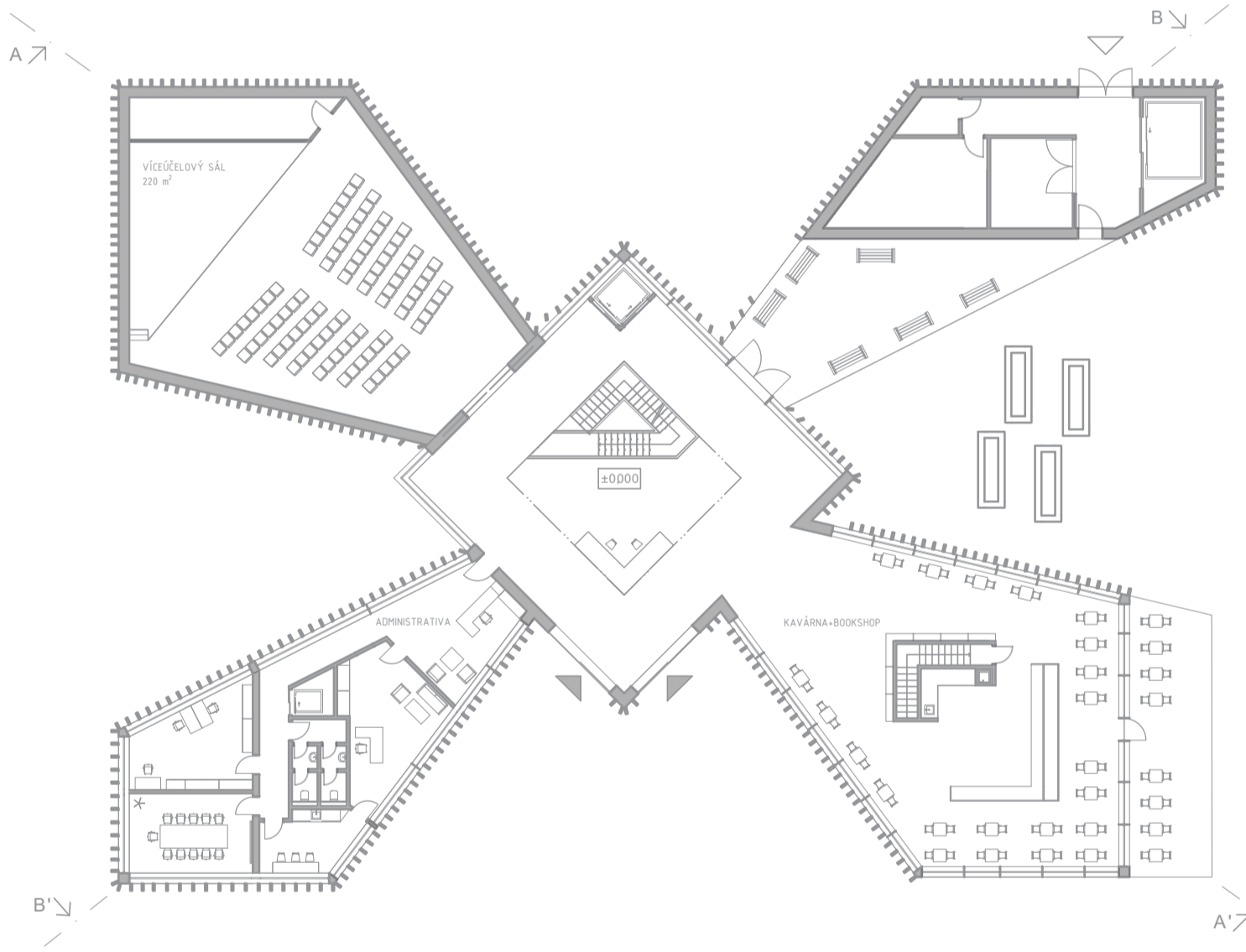
Situace: 1:500



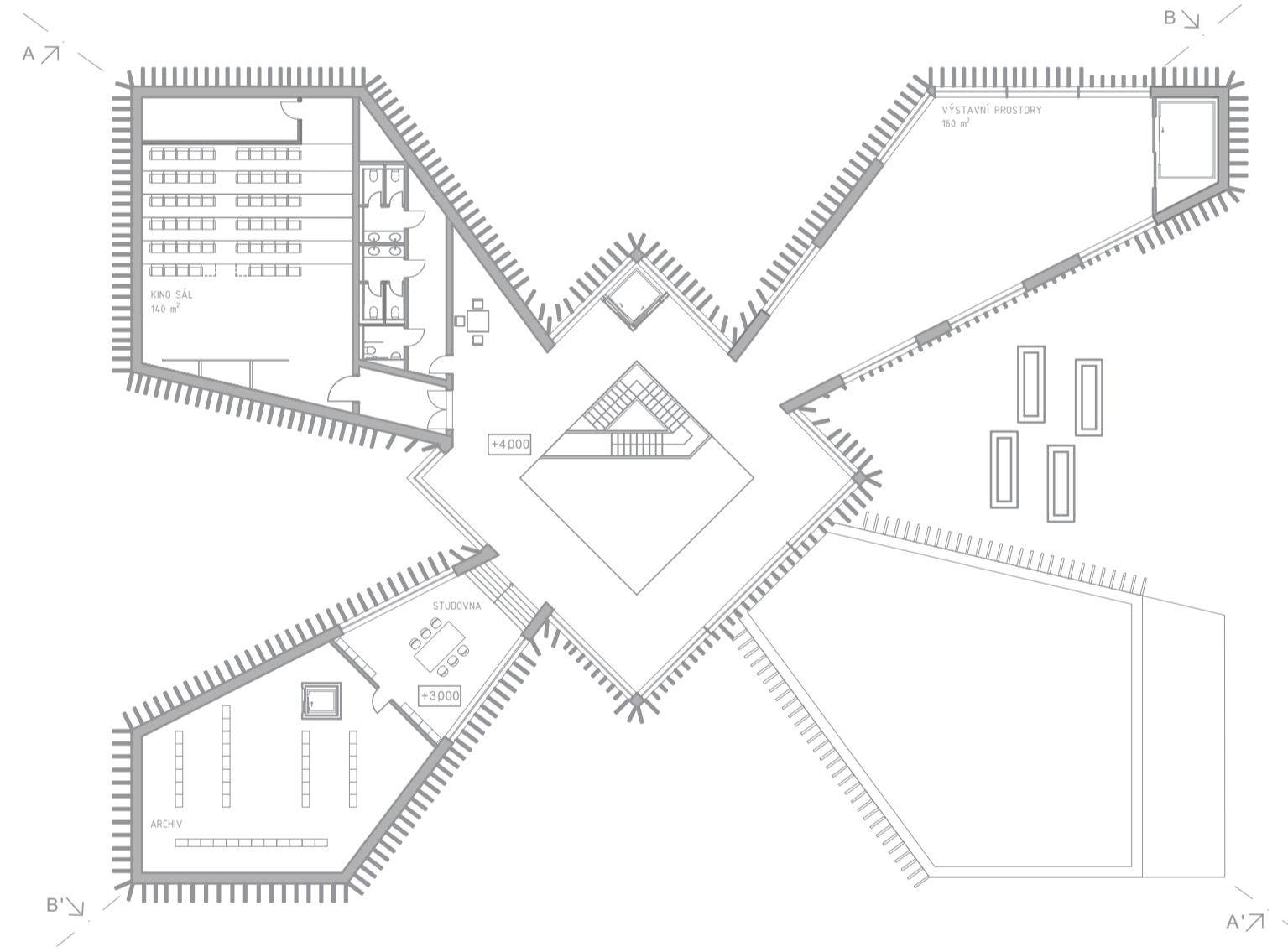
Půdorys 1PP; 1:300



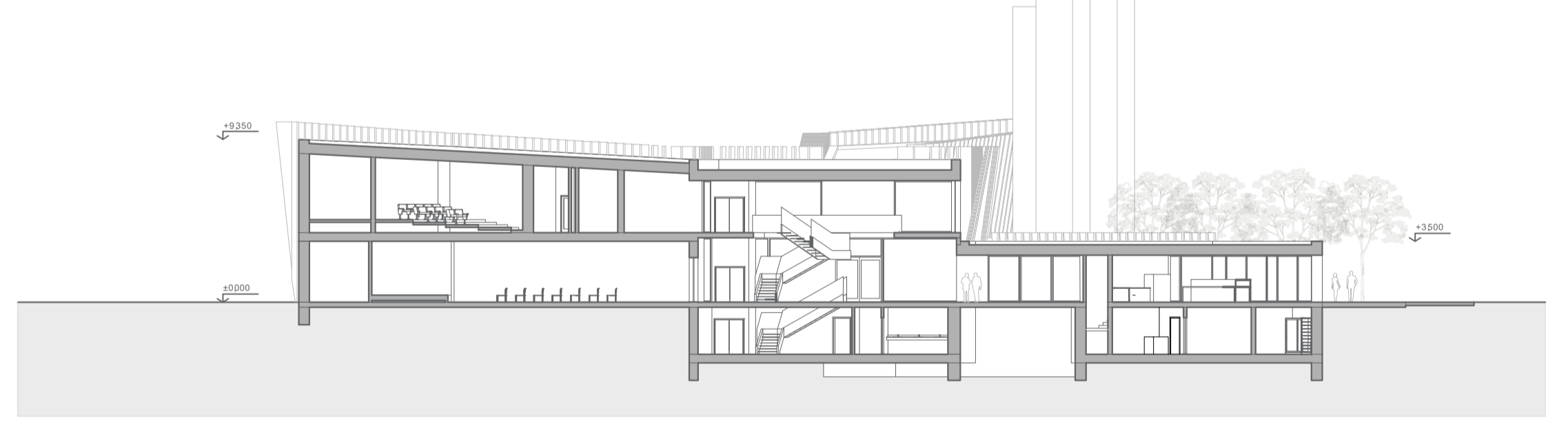
Půdorys 1NP; 1:300



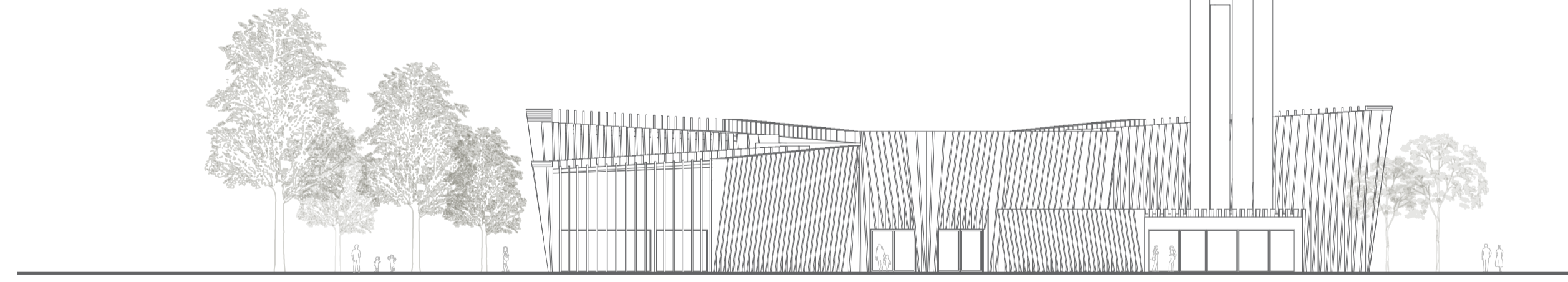
Půdorys 2NP; 1:300



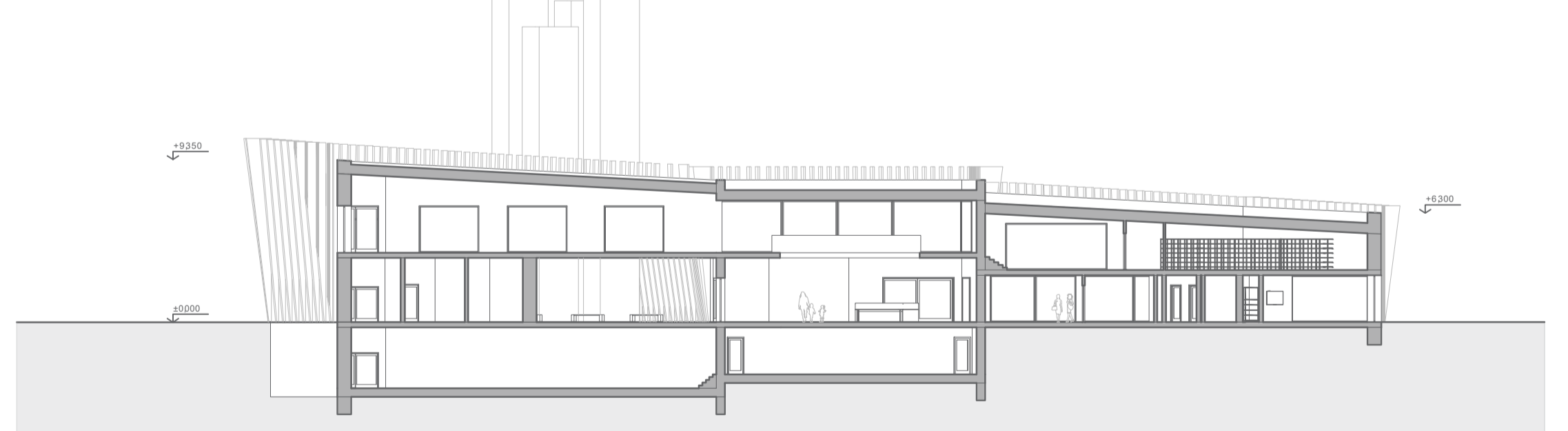
Řez AA; 1:300



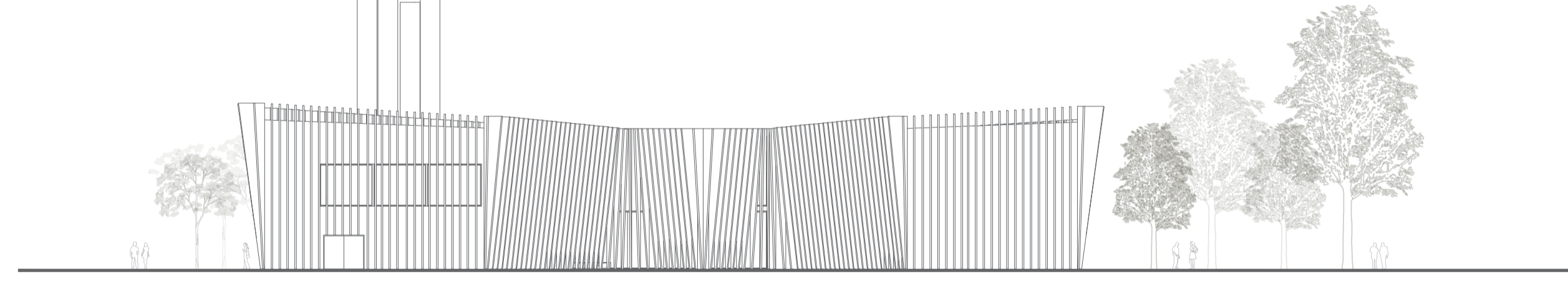
Pohled jih; 1:300



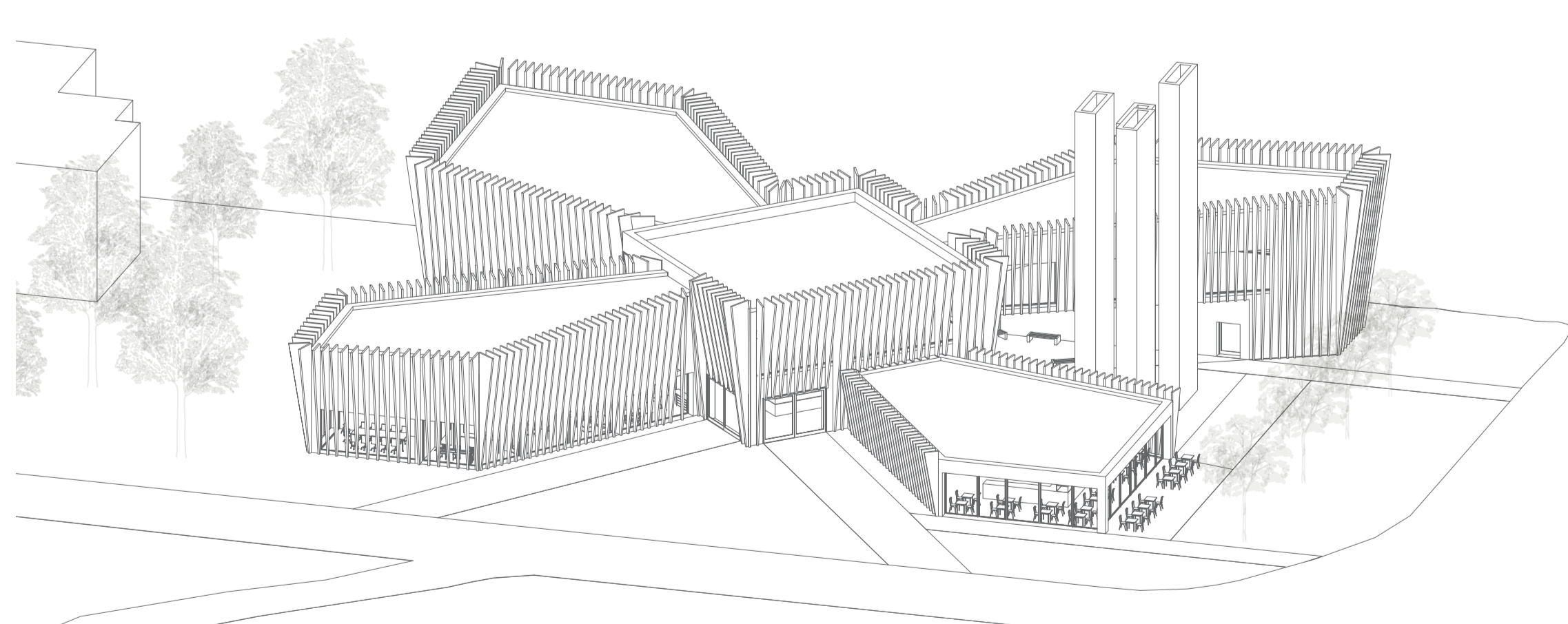
Řez BB; 1:300



Pohled sever; 1:300



Axonometrie; 1:300



Pohled východ; 1:300



Pohled západ; 1:300

