



VE STÍNU STROMOVKY

VSTUPNÍ OBJEKT DO AREÁLU VÝSTAVIŠTĚ HOLEŠOVICE

Volodymyr Lytvynov

ZS 2025/26 | A+S | FSV ČVUT v Praze  
ATZI - BRANKOV - ČUNDERLÍK

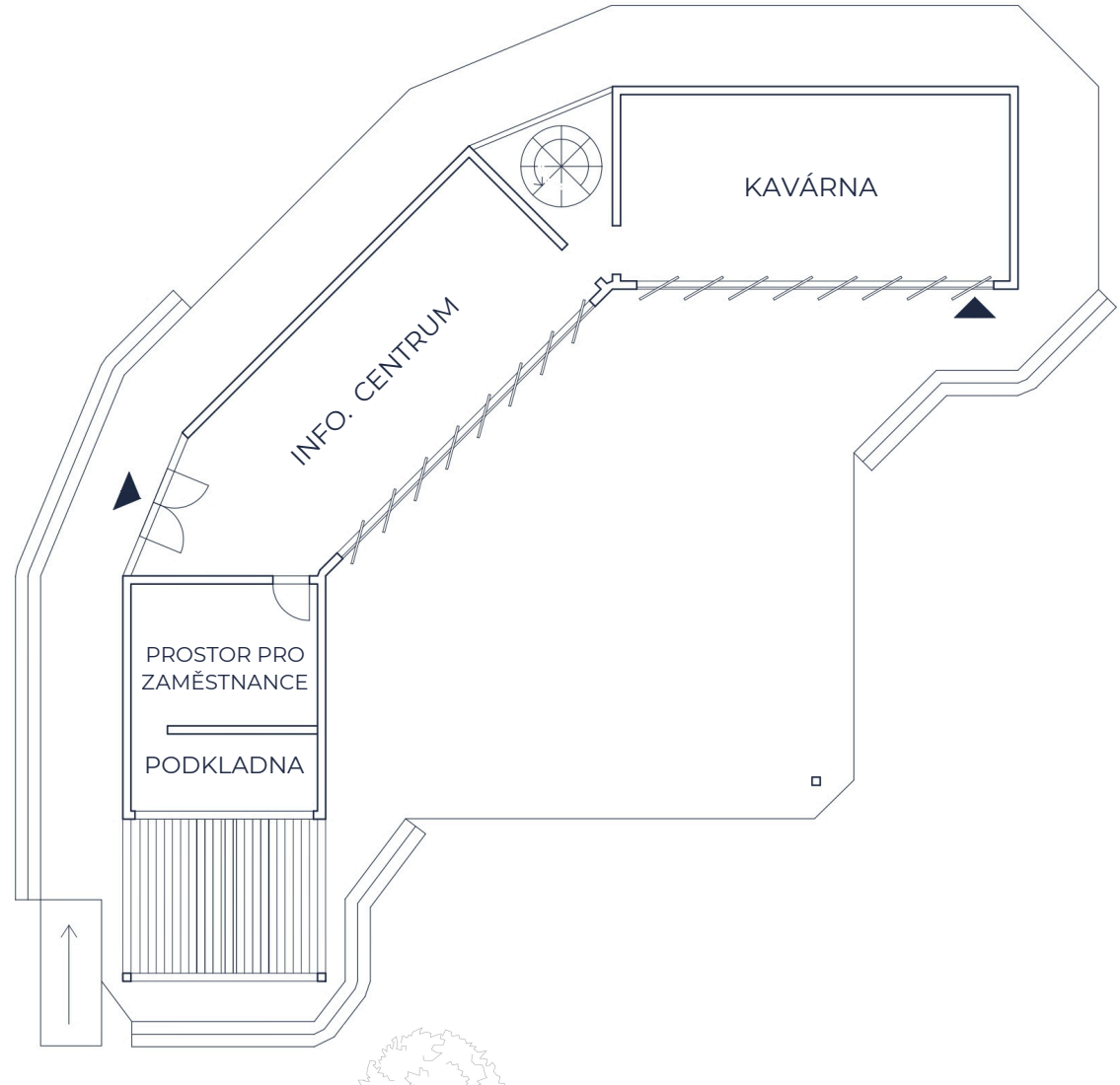


**KONCEPT**  
Objekt je navržen na nároží areálu Výstaviště Holešovice, při vstupu do parku Stromovka, jako přirozený přechod mezi městským prostředím výstaviště a okolní zelení. Jeho kruhový tvar vytváří plynulý a harmonický prostor, který návštěvníkům poskytuje klidné místo k odpočinku ve stínu s výhledem na areál Výstaviště.

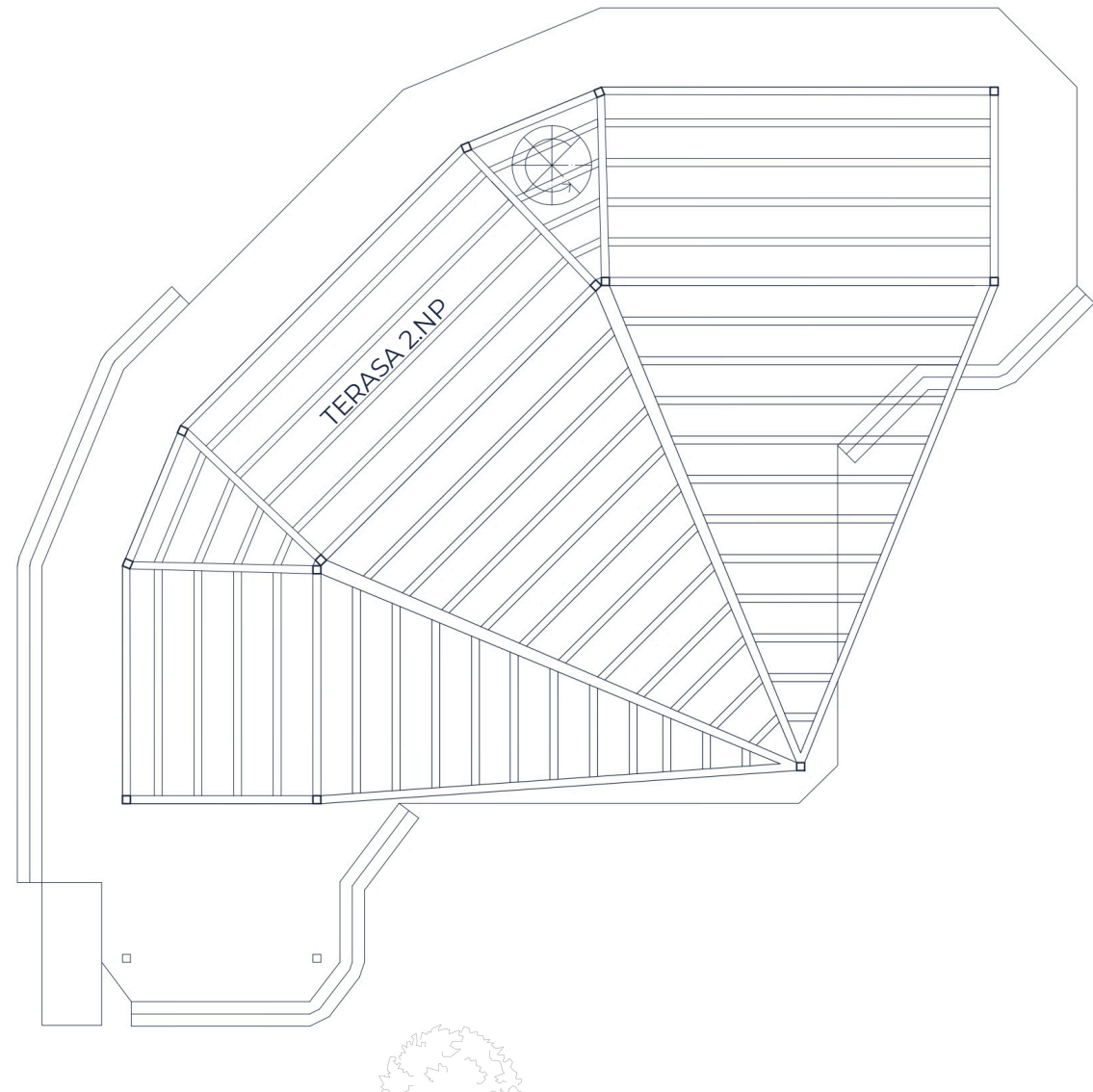
Stavba je koncipována jako multifunkční pavilon sloužící k občerstvení návštěvníků, prezentaci historických i současných informací o areálu a zároveň jako prostor pro relaxaci a setkávání. Návštěvníci mohou využít pobytovou terasu v prvním nadzemním podlaží nebo vystoupat po interiérovém točitém schodišti na pochozí sítěrnou terasu, která nabízí zvýšený pohled na Výstaviště i přilehlý park Stromovka.

**TECHNOLIE**  
Konstrukce objektu využívá hybridní konstrukční systém kombinující ocel, dřevo a sklo. Nosný systém je založen na ocelovém skeletu, který umožňuje velká rozpětí a otevřený dispoziční prostor. Objekt je osazen na vyvýšené platformě s integrovanými terasami a pobytovými deskami.

Obvodové stěny jsou navrženy jako izolační sendvičové panely zajišťující nosnost, tepelnou izolaci, ochranu proti povětrnostním vlivům a zároveň umožňují rychlou a efektivní montáž. Střešní konstrukce, která se rozšiřuje z druhého nadzemního podlaží a zastřešuje hlavní objekt i terasu, je tvořena polykarbonátovým pláštěm neseným dřevěnými sloupky a trámy, doplněným o textilní vrstvu přes horní vrstvu, která poskytuje dodatečné stínění.



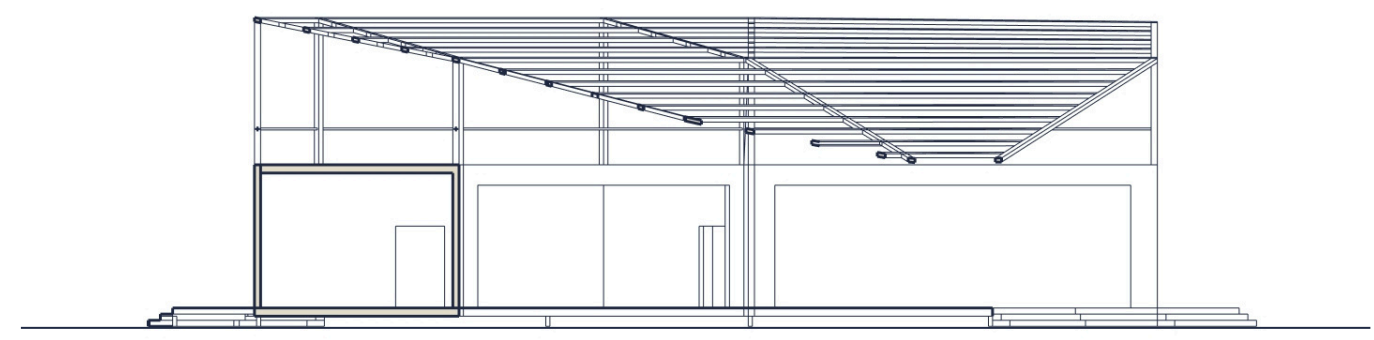
PŮDORYS 1.NP (1:200)



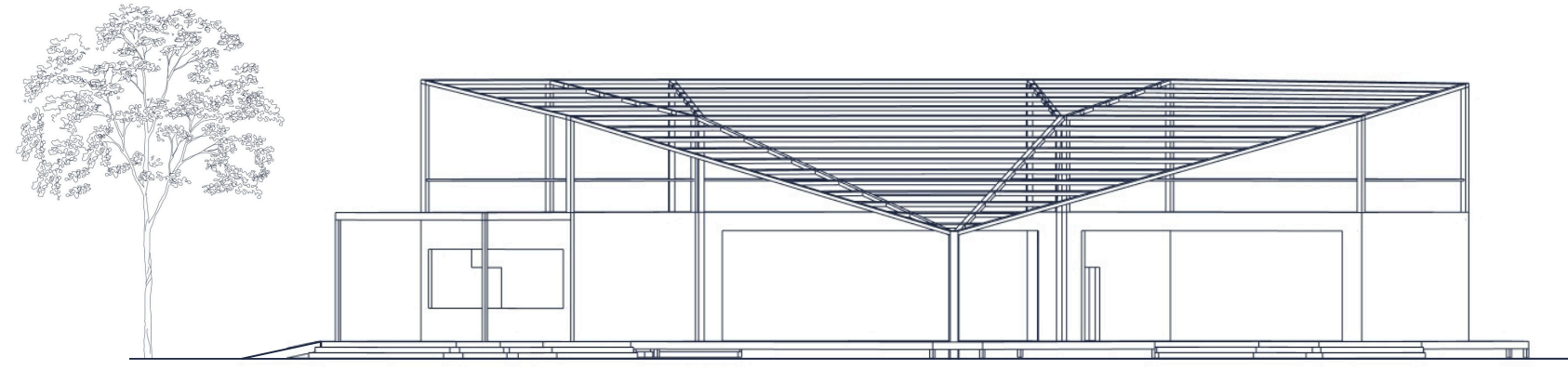
PŮDORYS 2.NP (1:200)



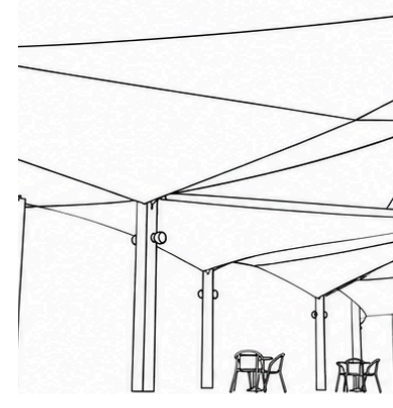
SITUACE (1:750)



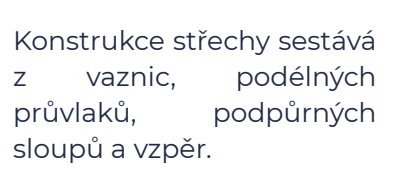
ŘEZ A



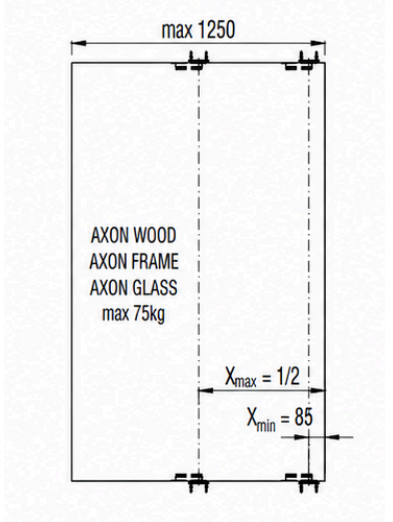
POHLED OD TRAMVAJOVÉ ZASTÁVKY



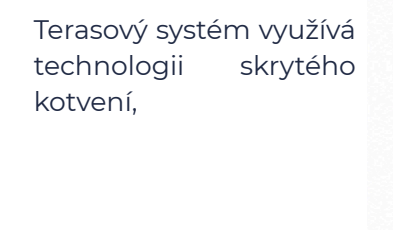
Nad dřevěnými trámy bude umístěna vrstva textílie.



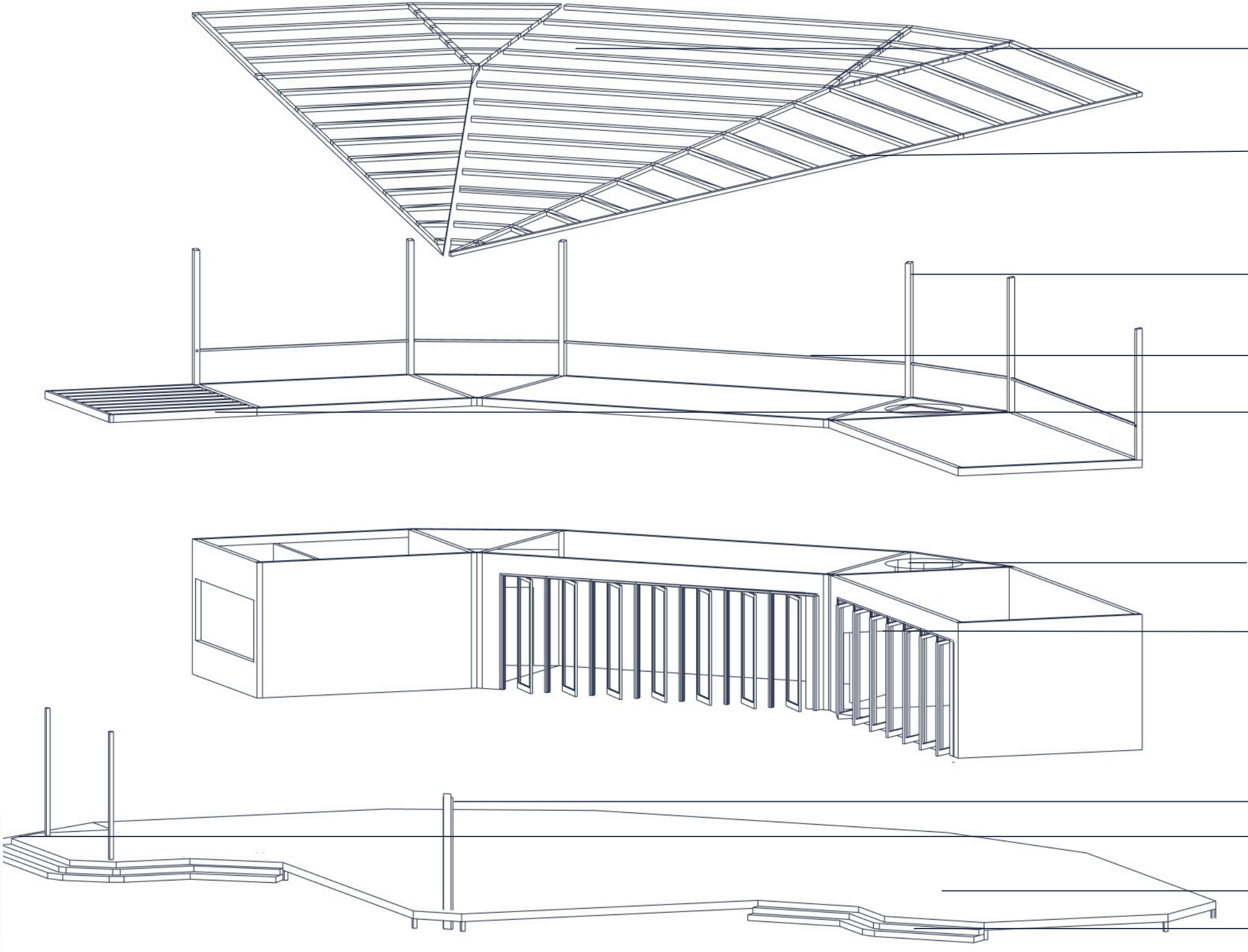
Konstrukce střešní sestává z vaznic, podélných průvlaků, podpůrných sloupů a vzpěr.



Otočná osa dveří umožňuje elegantní rotaci křídla o 360°



Terasový systém využívá technologii skrytého kotvení.



- DŘEVĚNÉ TRÁMY
- TEXTILIE PRO STÍNĚNÍ
- DŘEVĚNÉ SLOUPY
- ZABRADLI
- PŘÍSTŘEŠEK
- TOČITÉ SCHODIŠTĚ
- ROTUJÍCÍ OKNA
- NOSNÝ SLOUP
- RAMPA
- POCHOZÍ PALUBA
- NÁSTUPNÍ SCHODIŠTĚ

