



IMPULZ: výstavný priestor vektor

Praha - Dejvice
Ateliér Pešková - Košatka

Daniel Šupolík
ATZ1
LS 2025/2026
A+S FSv ČVUT v Praze



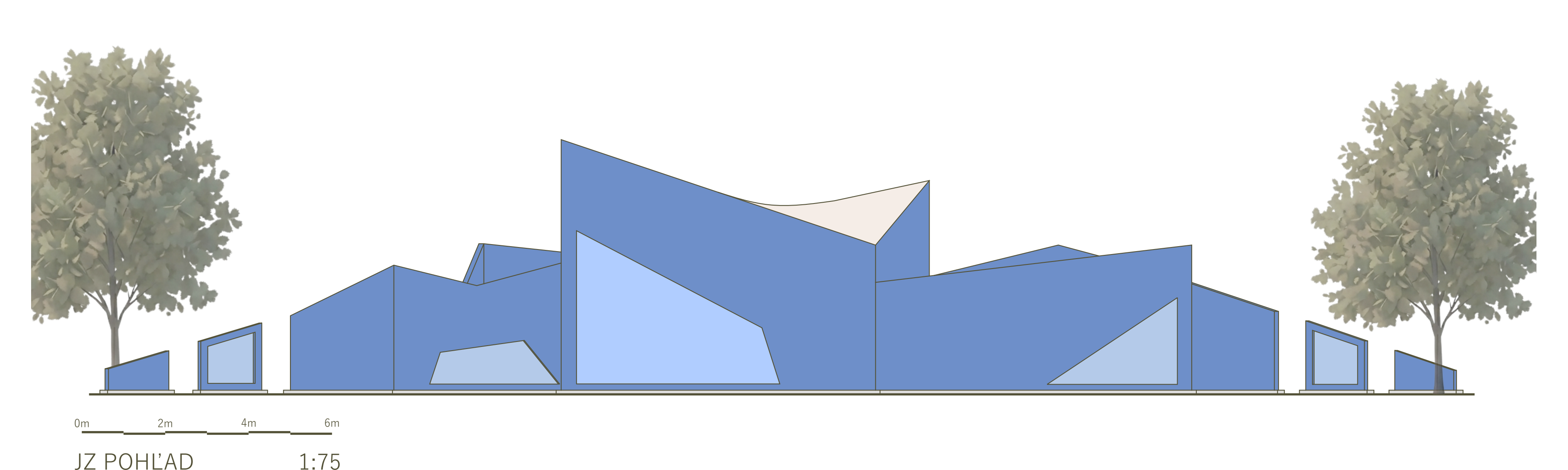
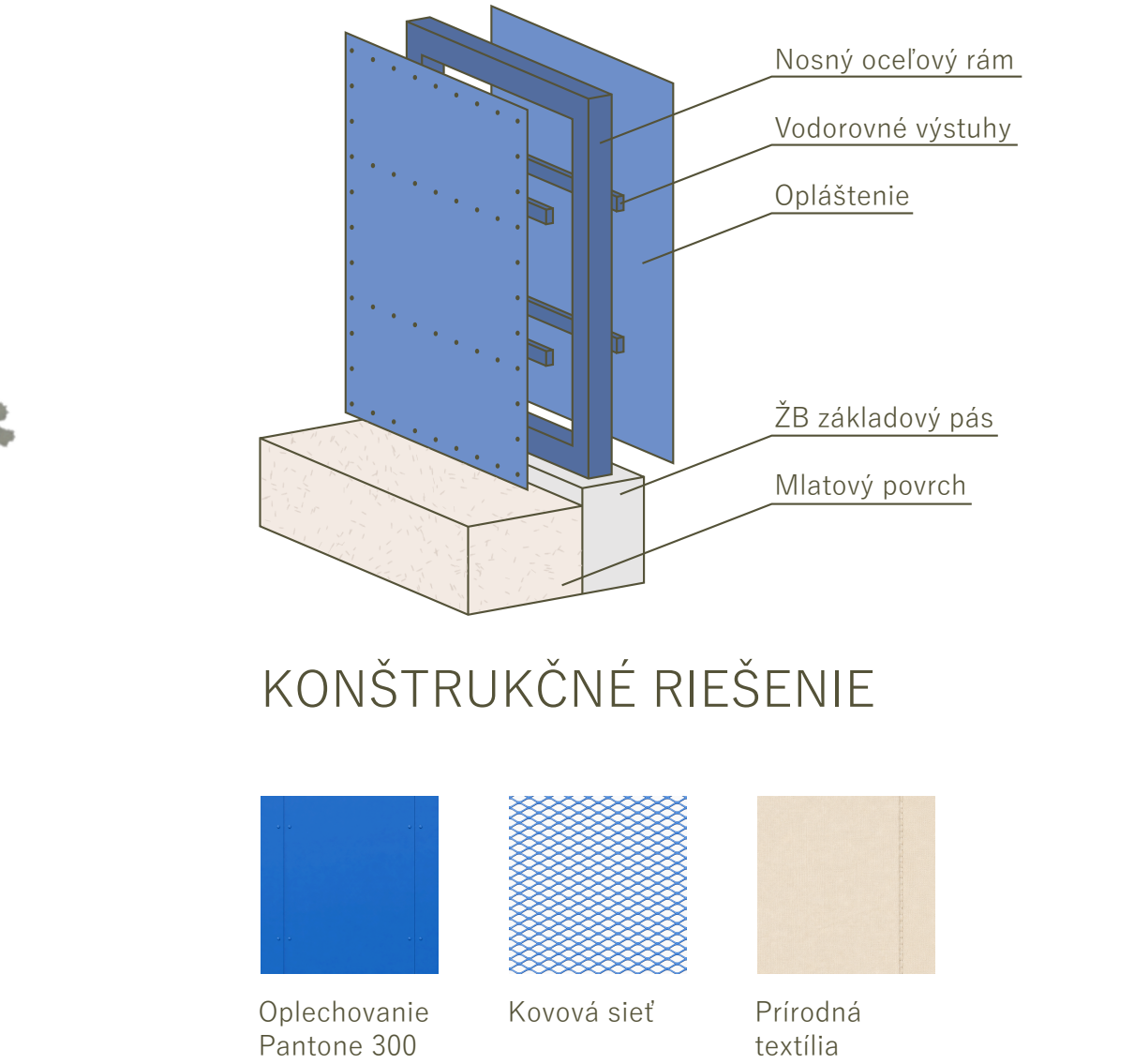
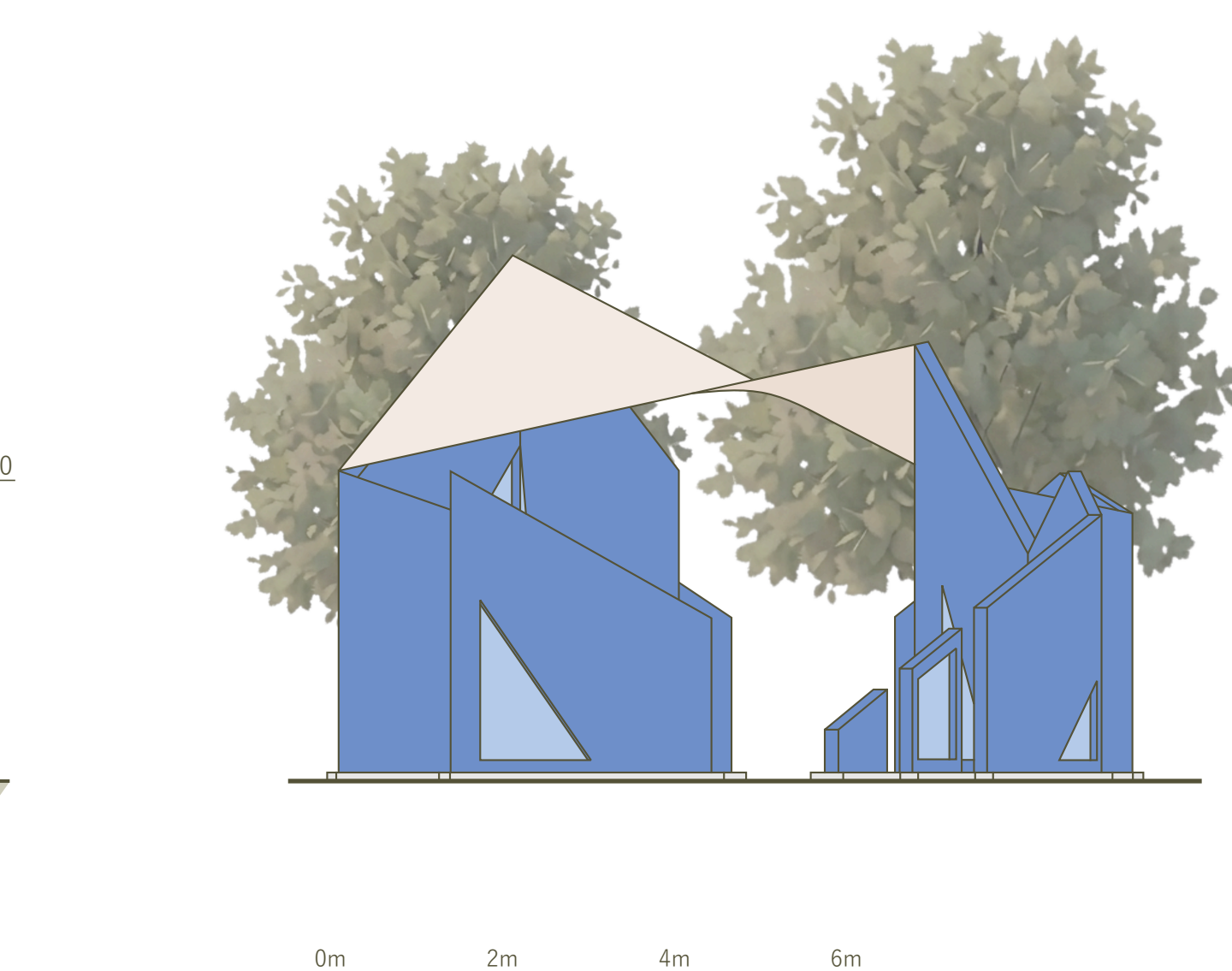
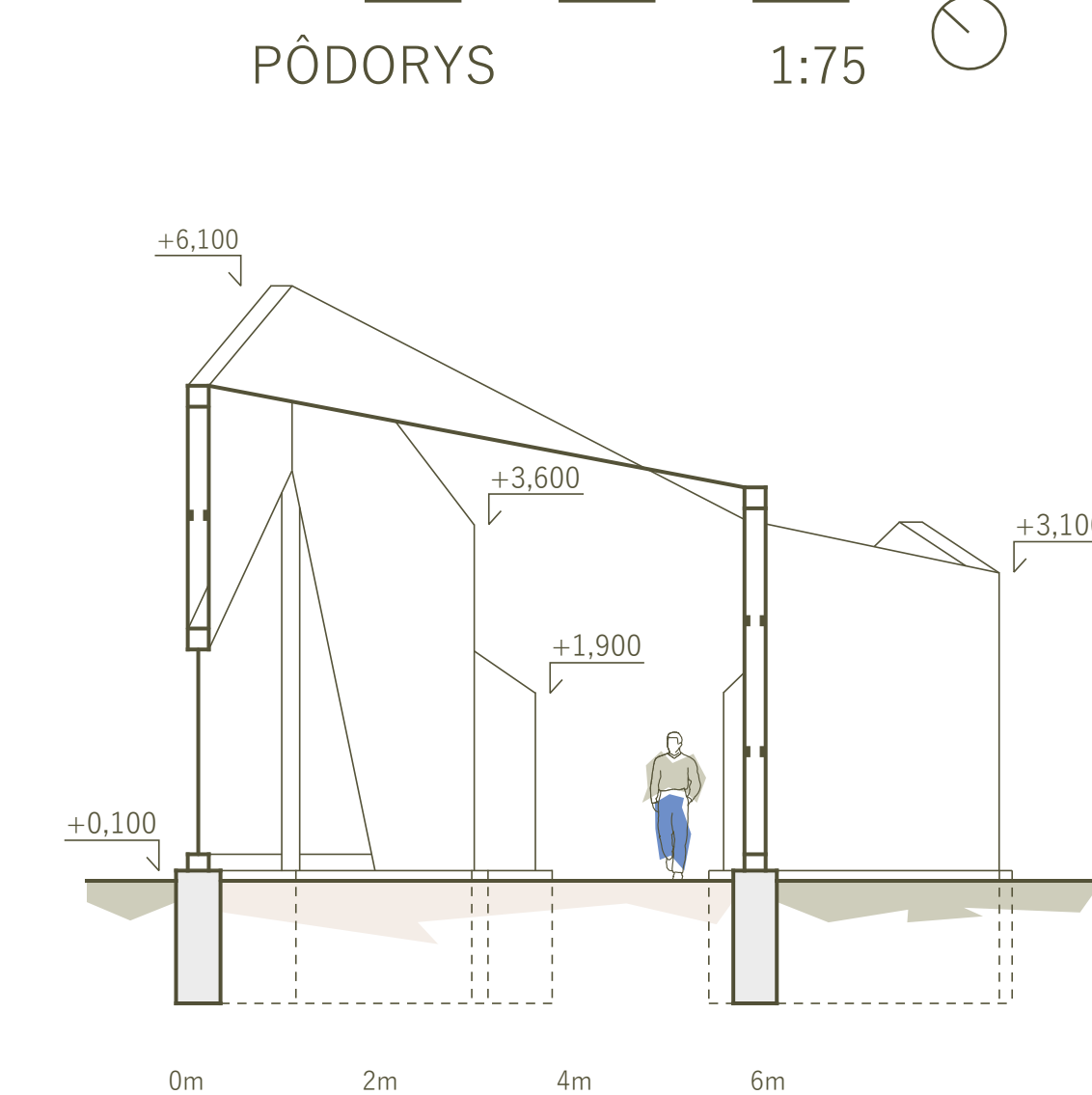
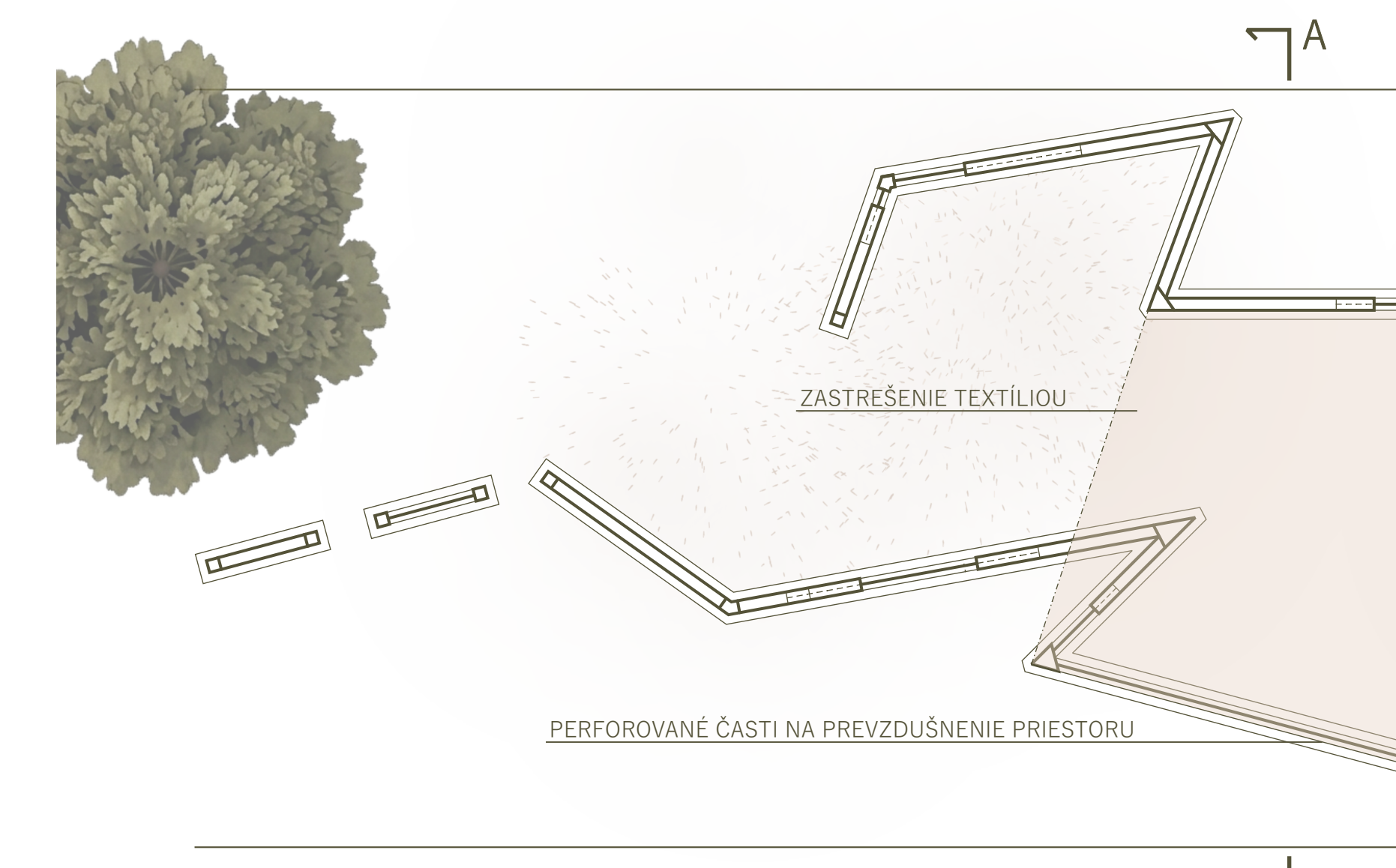
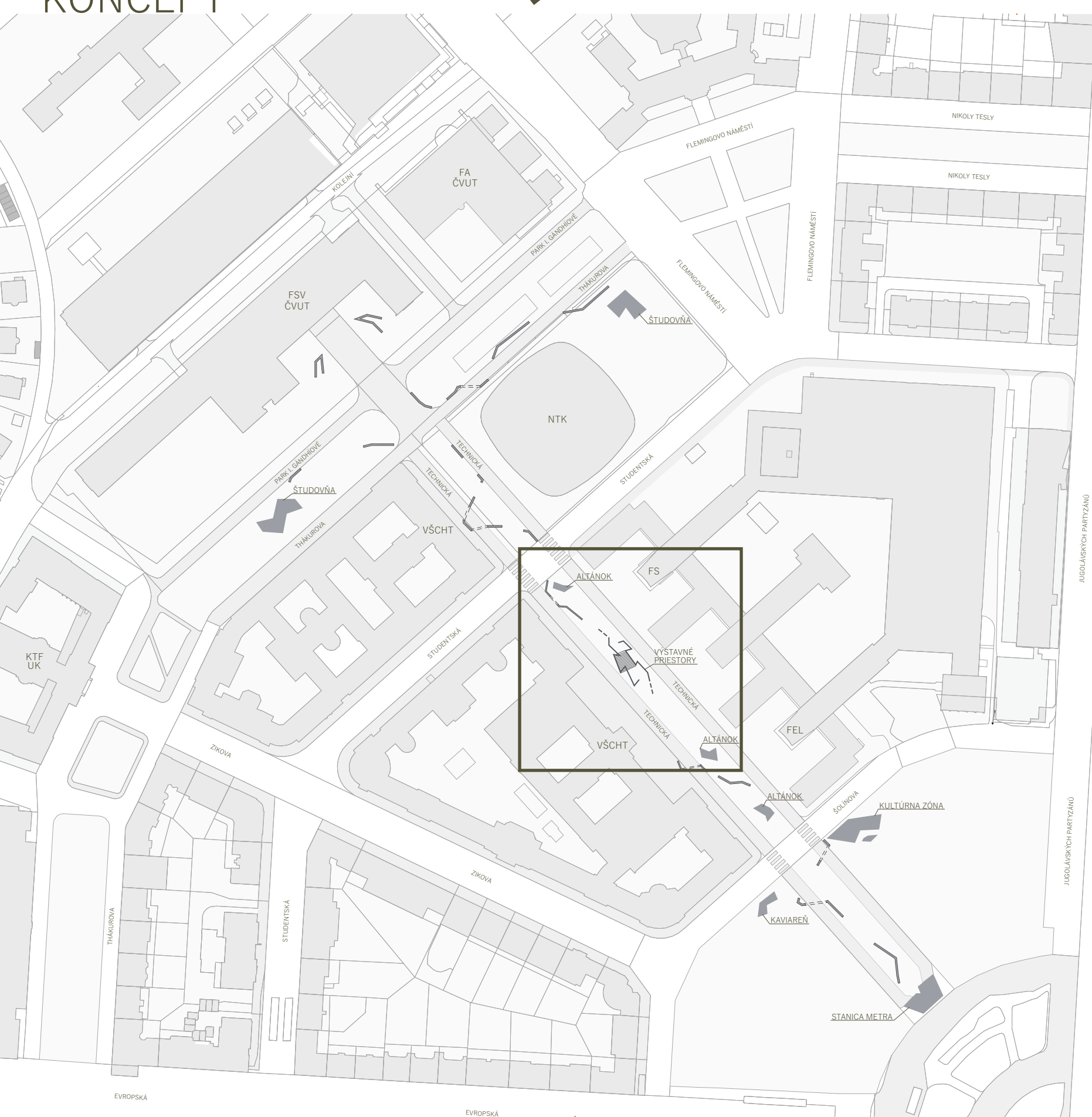
Hlavnou myšlienkou návrhu bolo vniesť abstraktný, nepravidelný geometrický tvar do monotónneho prostredia Dejvického kampusu. Vytvoril štruktúru, ktorá naruší unáhlený pohyb ľudí po Technickej ulici, zmení jej hlavnú funkciu z tranzitnej na úžitkovú. Využitie ostré hrany a dramatický tvar pôsobia ako "prekážka" v pohybe.

Vzniknutý tvar konštrukcie pôsobí ako narušenie klasickej formy. Priestory, ktoré slúžia predovšetkým na vystavovanie - študentských prác, univerzitných projektov, informačných plagátov - sú zachované otvorené, komunikujú s okolím. Klasickej forma okolia je potlačená, smery stien sú rôznobežné.

Stavba funguje aj ako určitý navigačný prvok, zachovávajúci si hlavný smer priestoru - od Vítězného náměstí ku Fakultě stavební ČVUT. Jednotlivé časti konštrukcie gradujúce vystupujú "zo zeme", v oboch smeroch. Hlavný dôraz je kladený na prostrednú časť. Konštrukcia je sama o sebe súčasťou navigačnej línie, plynulo prechádza do ďalších prvkov rámcu kampusu.

V návrhu sú využité viaceré kontrastné prvky. Kontrast plnej a otvorenej časti konštrukcie - vzdušnosť, hra svetla, prepojenie s okolím. Kontrast pevného a "mäkkého", čo sa týka materiálov, ale aj konštrukcie ako takej zasadené v stromoradí. Priestory zároveň pôsobia otvorene aj intímne. Vnútri konštrukcie sa návštevník ocitne mimo pohybu ľudí, s možnosťou vnímania okolitých vnemov.

KONCEPT



Hlavná a doplnkové vizualizácie boli vymodelované v programe SketchUp a následne o textúry a stáž doplnené pomocou umelej inteligencie s nástrojom ChatGPT.

