

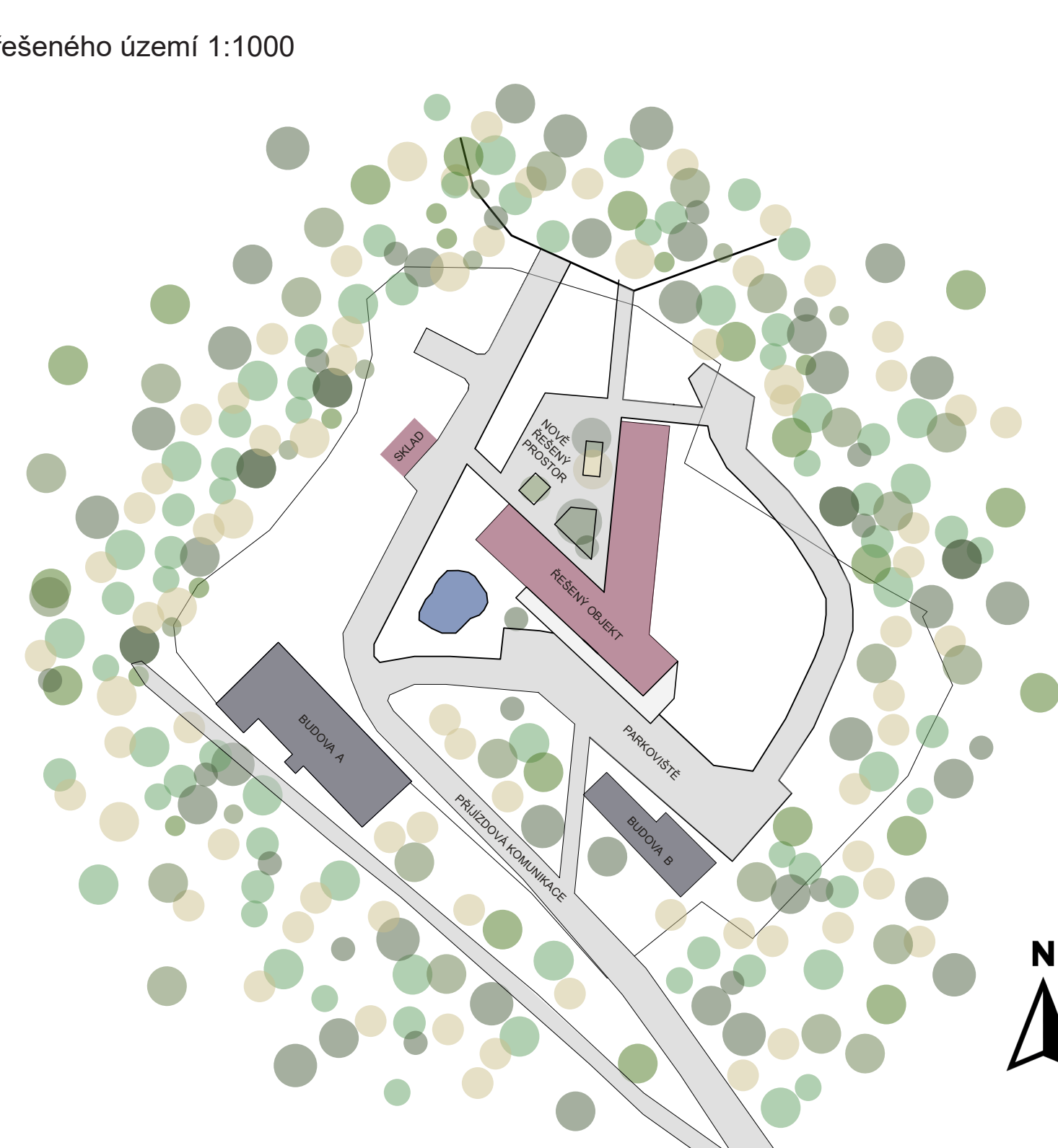
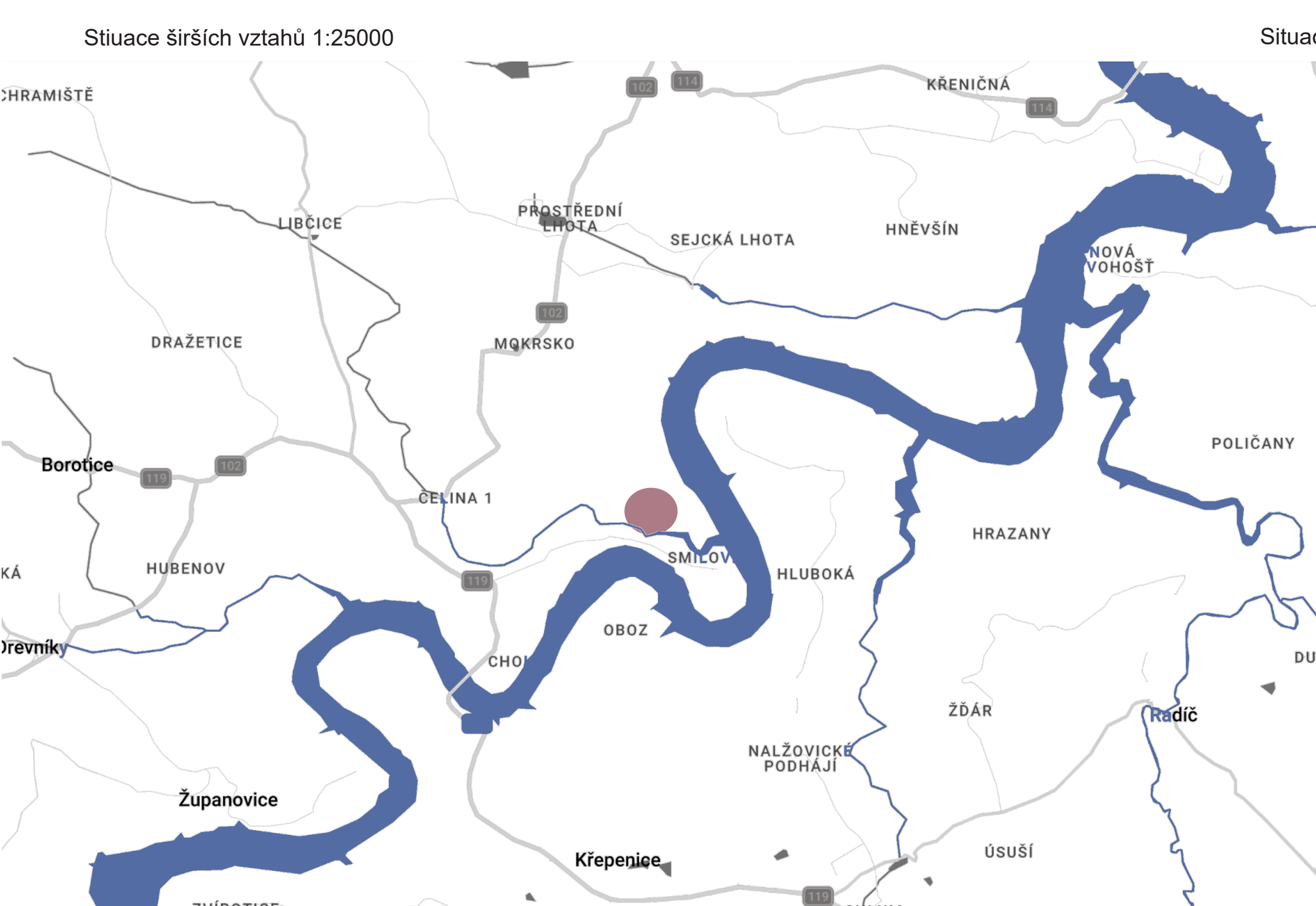


Pavel Truhlář

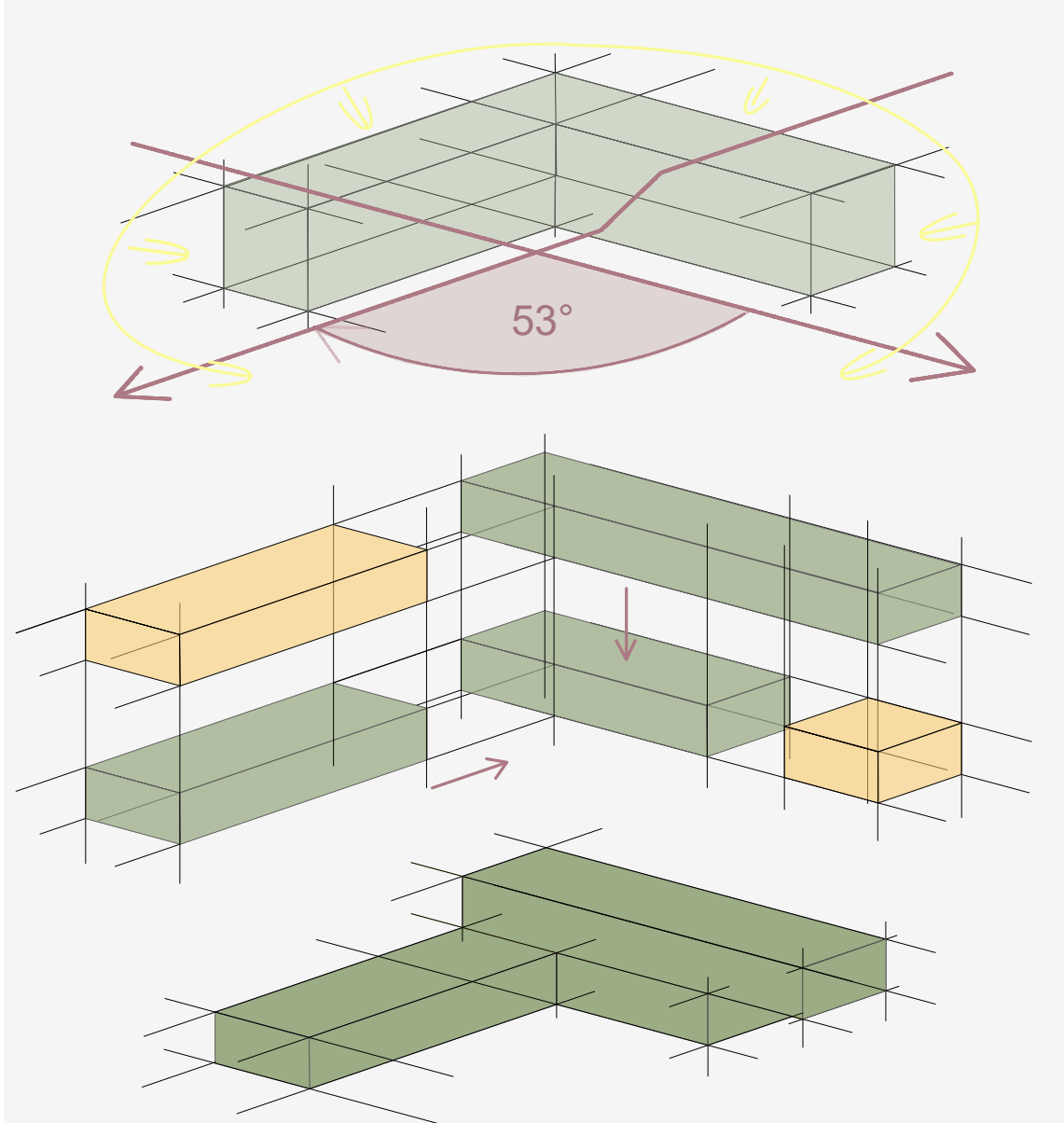
Atelier_Kašpar_Bartík_Štáštka
129AT02_LS25/26_A+S



Univerzitní trénigové centrum CEG FSv ČVUT



Koncept stavby



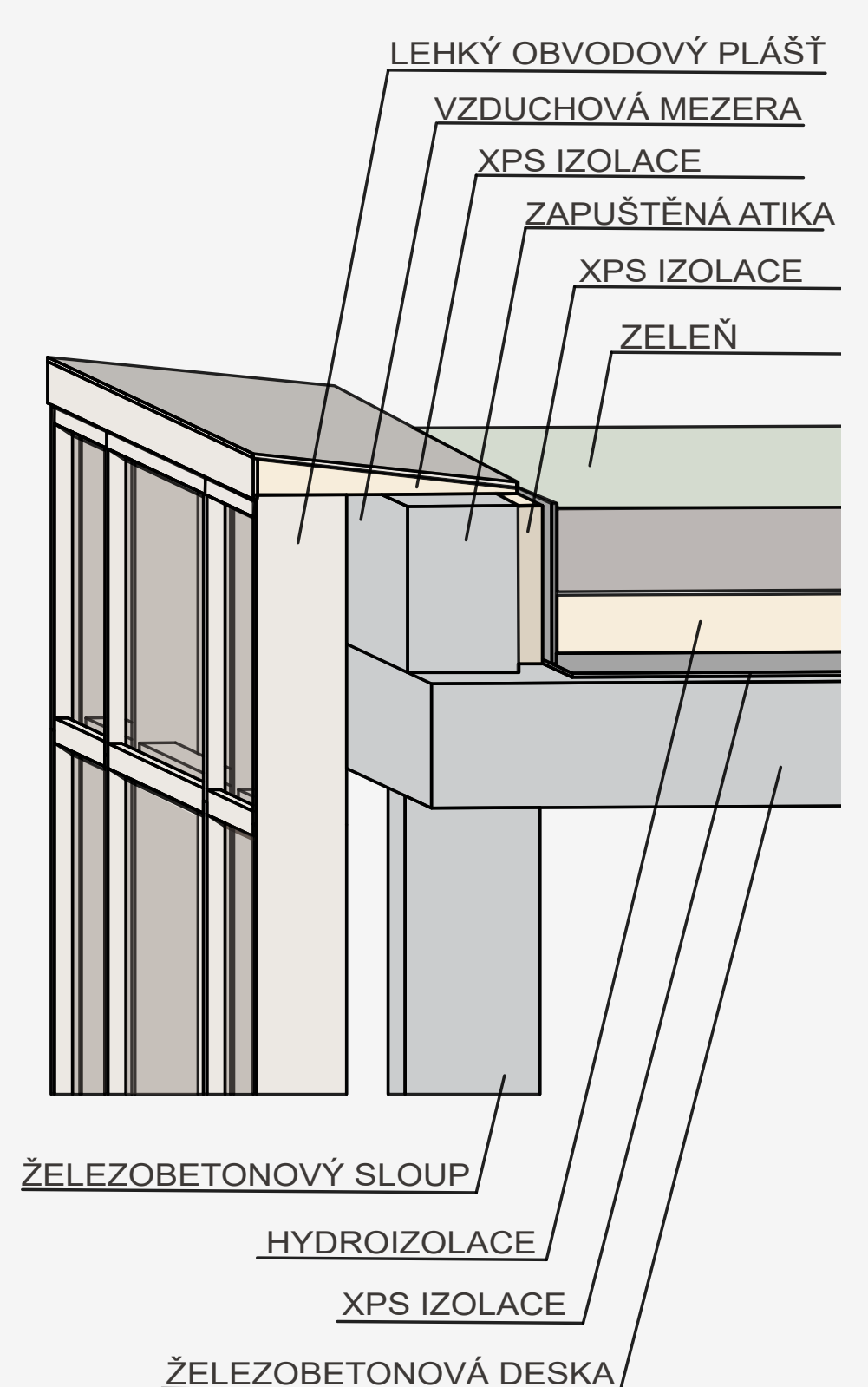
Koncept

Koncept aktivně reaguje na okolní prostředí a využívá stávající krajinné osy. Hlavním motivem návrhu je linie vedoucí od portálu až k rohu budovy. Tuto přímku věrně kopíruje jak samotný dům, tak cesta, která jím prochází. Objekt je navíc rafinovaně orientován ke slunci, což celé stavbě zajišťuje dostatek vyváženého přirozeného světla.

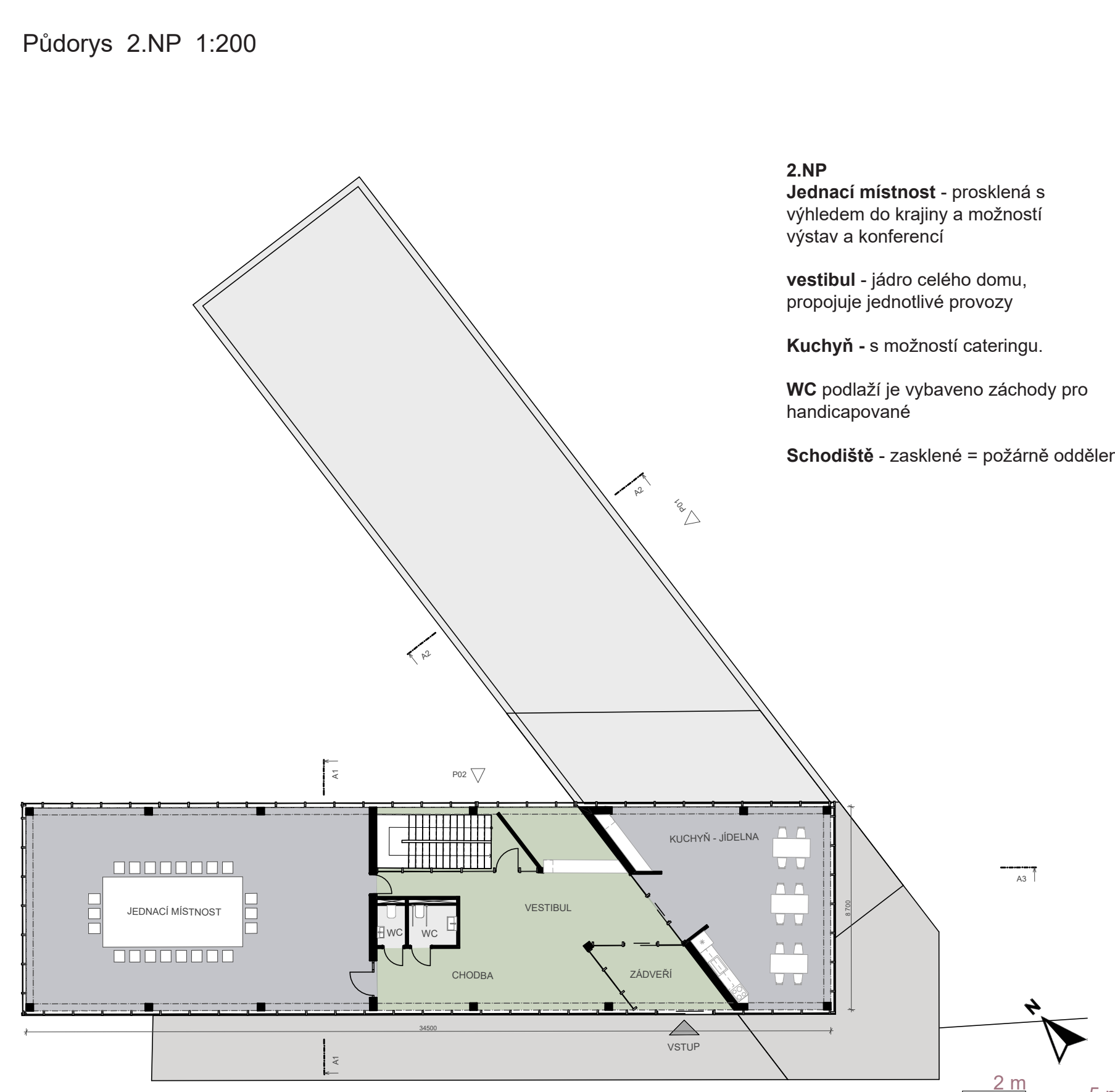
Idea řešení

Cílem semestru bylo vytvořit nové výzkumné centrum. Projekt citlivě reaguje na historii místa a v plném rozsahu respektuje původní urbanistické osy a hmotu. Cílem transformace areálu je vytvořit moderní zázemí, které může nabídnout komfortní ubytování s celkovou kapacitou pro dvacet osob, chytlavě řešenou jednací místnost pro firemní akce a špičkově vybavené trénigové centrum. Stavba je rozdělena na dva provozy a umožňuje ubytování 20 osob. Dvě podlaží tvoří přirozenou bariéru prochází a špinavý provoz.

Detail řešení atiky v 2.NP

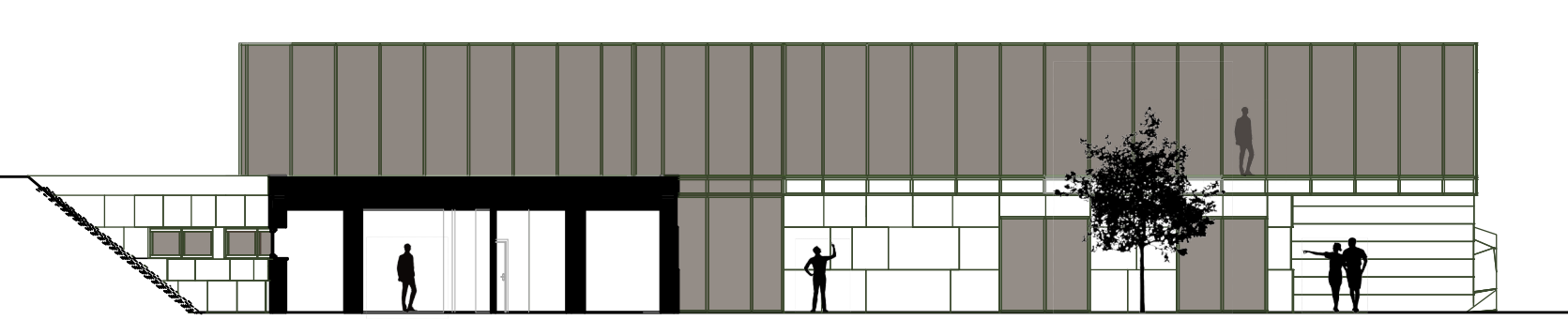


1.NP
Ubytování - 8 samostatných pokojů s vlastním sociálním zařízením
Společenská místnost - s kuchyní a možností odpočinku
WC - podlaží je vybaveno doplňujícími toaletami pro muže a ženy
Trénigové centrum - prostory pro vědu a odborný výzkum. Odděleno od čistého provozu ubytování

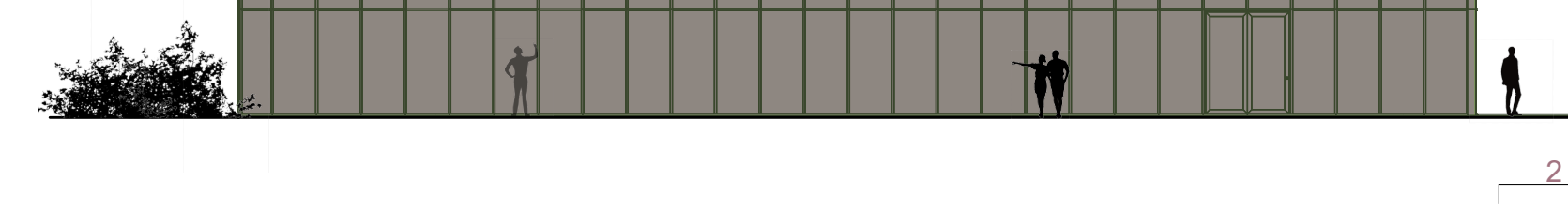


2.NP
Jednací místnost - prosklená s výhledem do krajiny a možností výstav a konferencí
vestibul - jádro celého domu, propojuje jednotlivé provozy
Kuchyň - s možností cateringu
WC podlaží je vybaveno záchody pro handicapované
Schodiště - zasklené = požárně oddělené

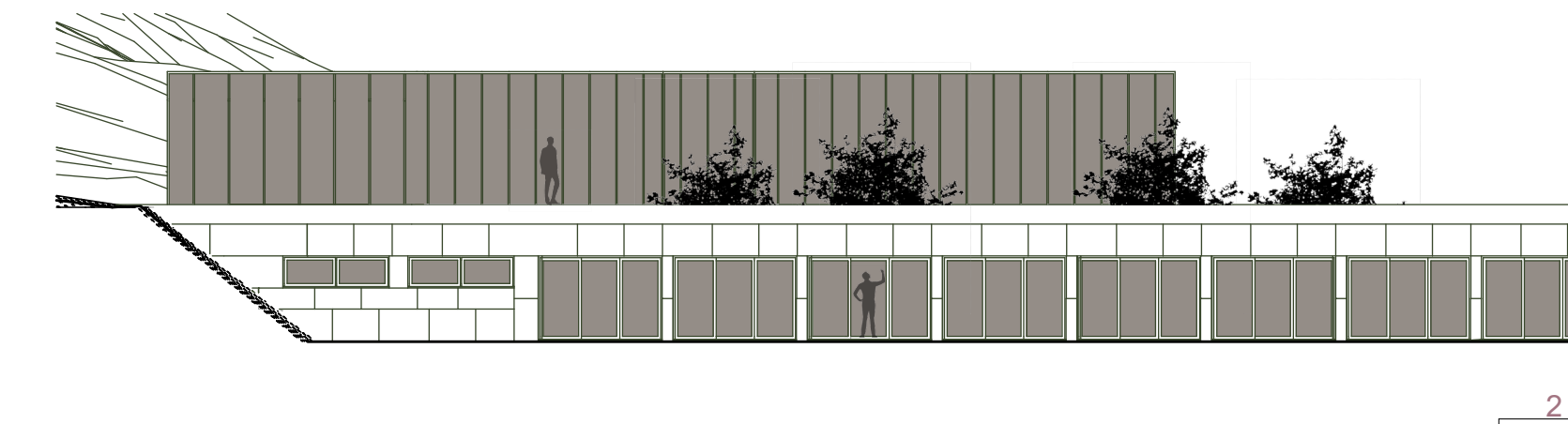
Pohled severní 1:200



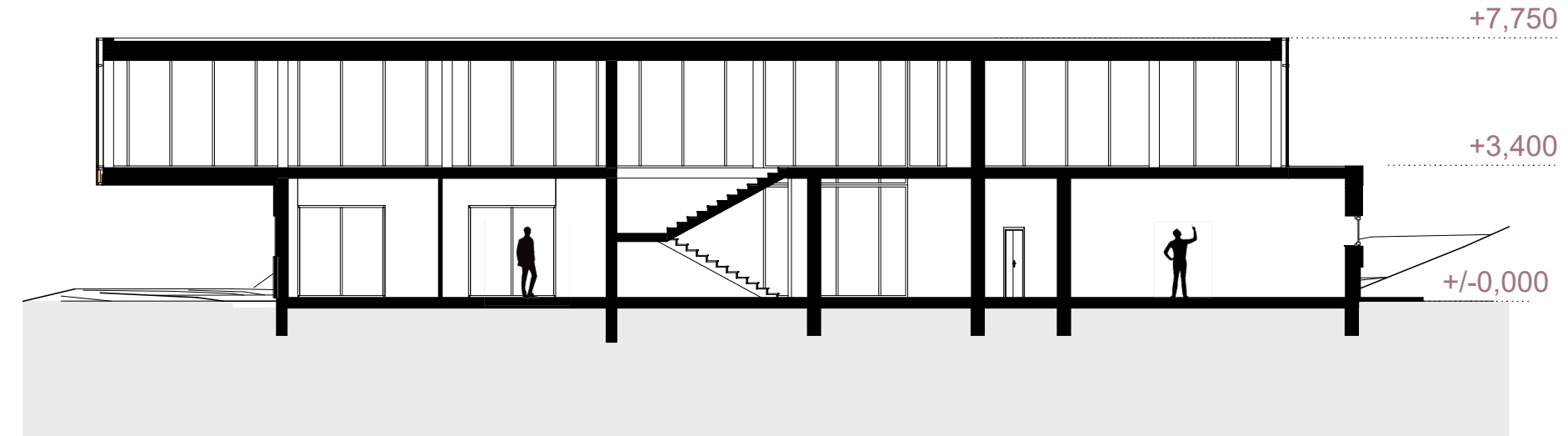
Pohled severní 1:200



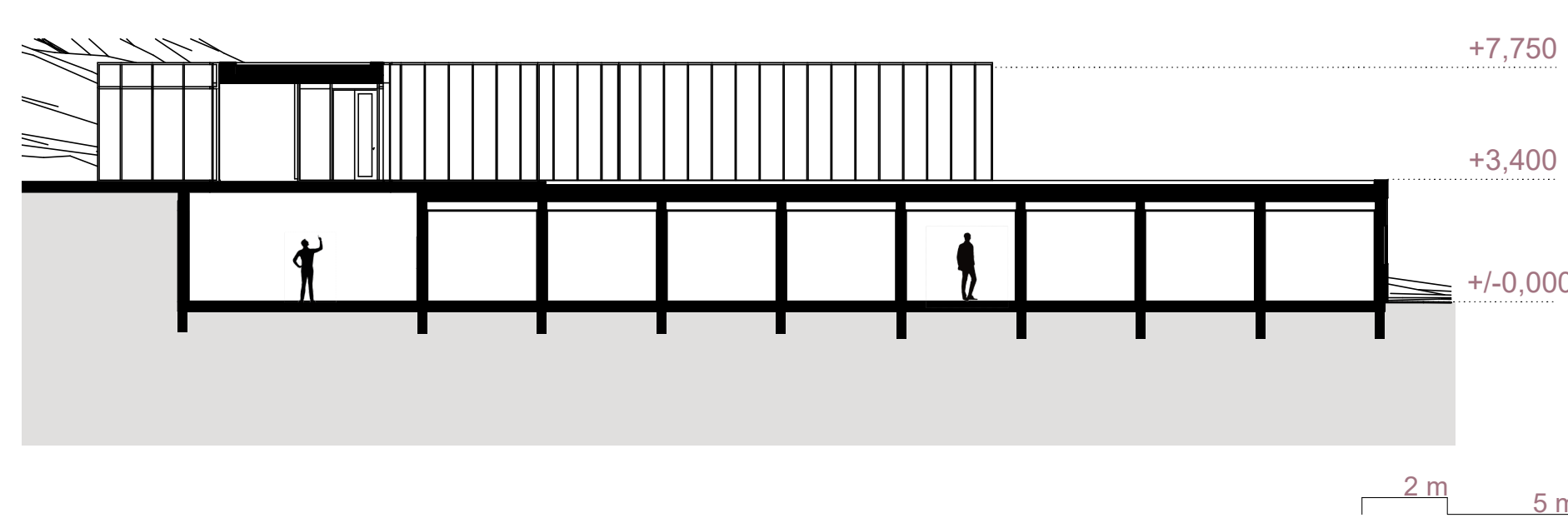
Pohled severní 1:200



Řez A3 1:200



Řez A4 1:200



Axonometrie stavby

