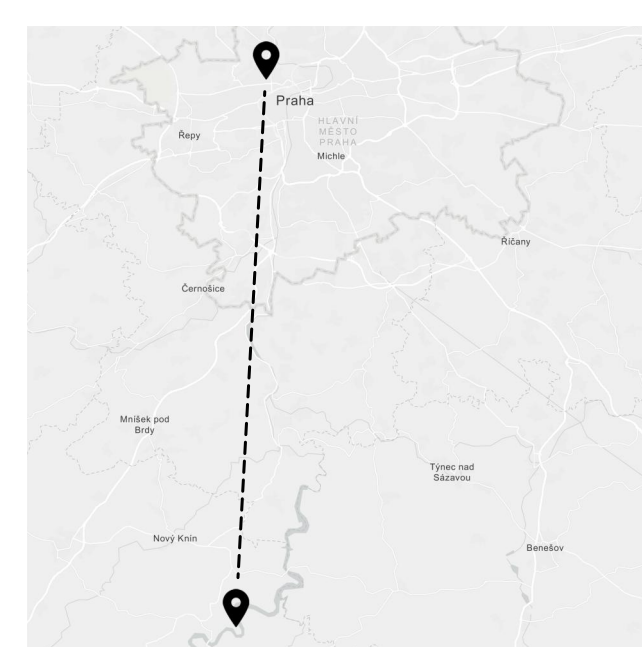
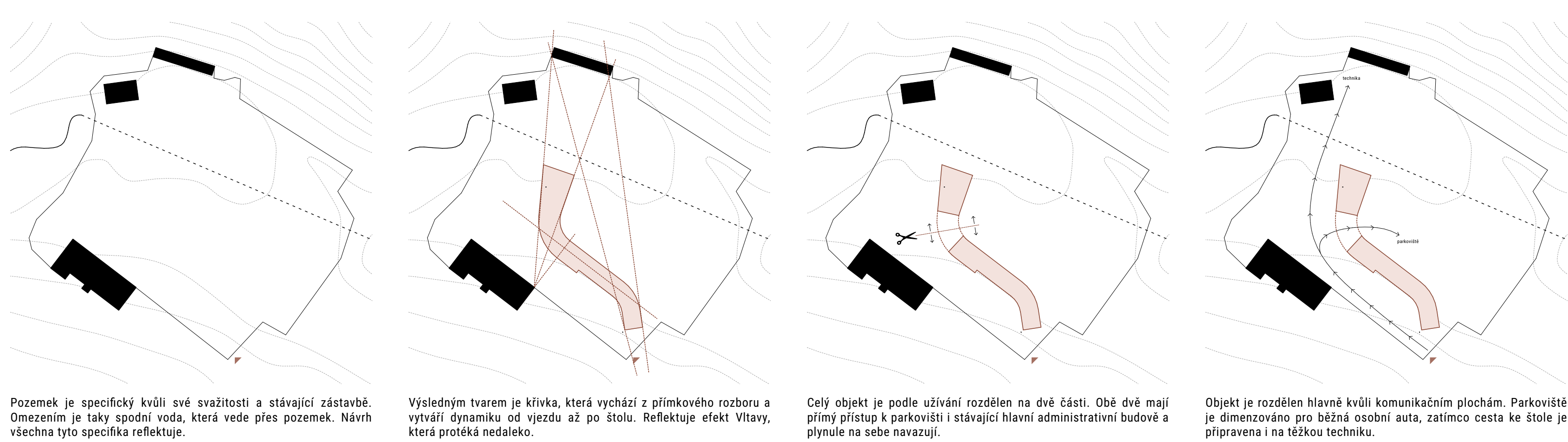




# Univerzitní tréninkové centrum CEG FSV ČVUT

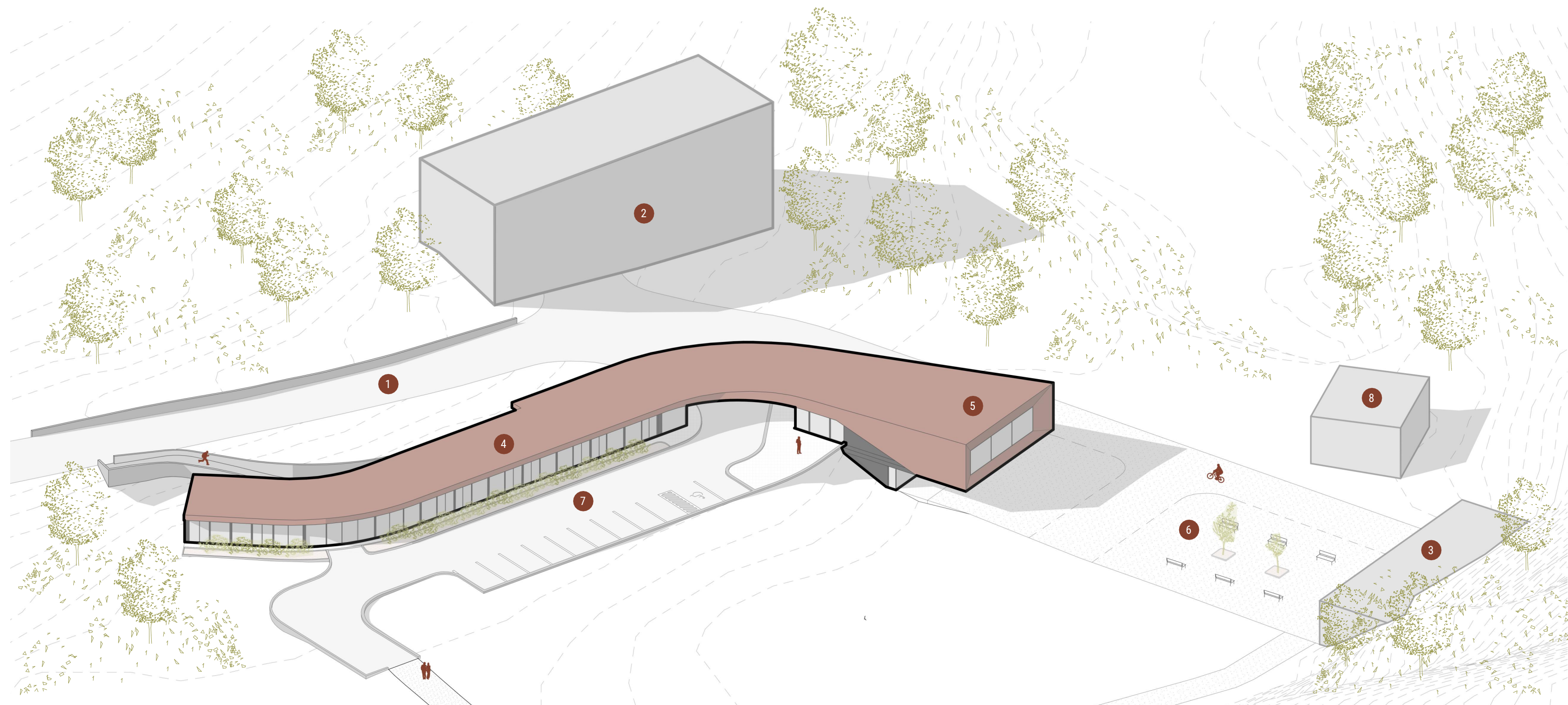
Ondřej Hájek  
 ateliér Kašpar\_Bartík\_Štáška  
 129AT02\_LS25/26\_A+S



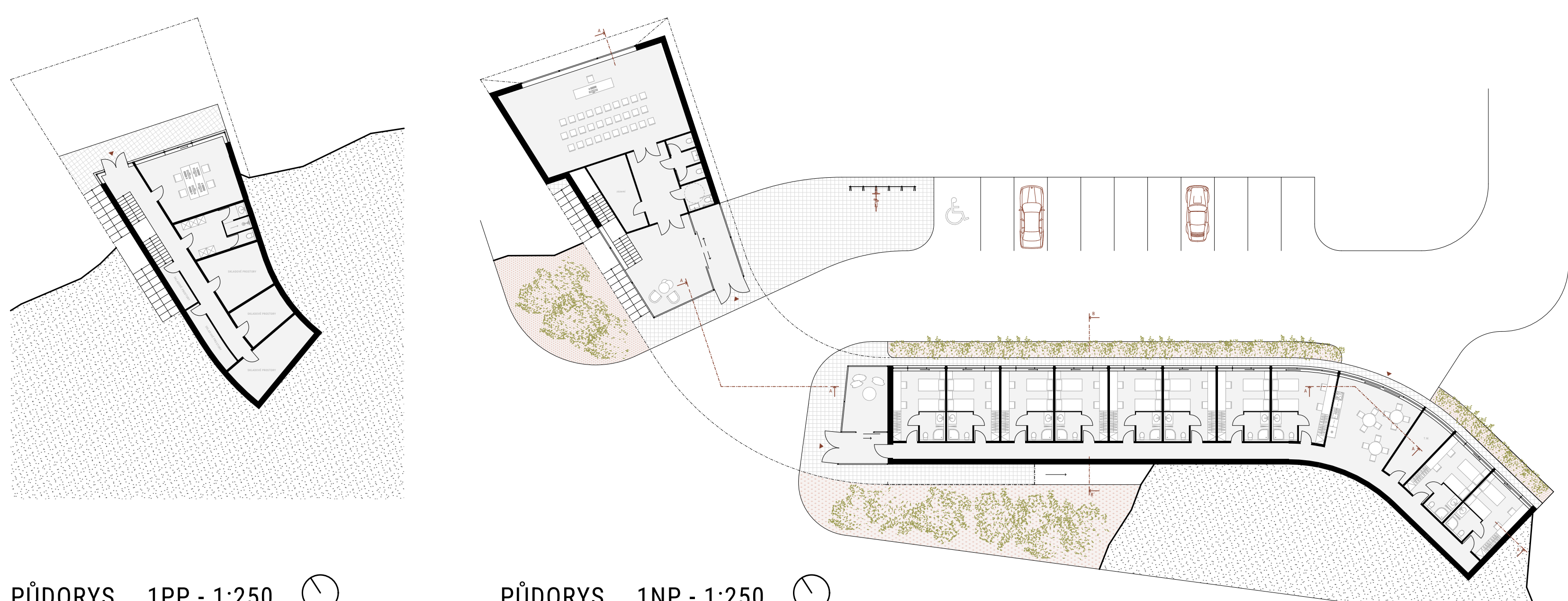
Areál výzkumného centra Štola Josef se nachází v číselně krajně středozápadní polovině území v lesích u obcí Chotčinka a Smilovice nedaleko Slápské přehrady. Výzkumné centrum Štola Josef (nedaleko obcí Chotčinka a Smilovice) leží zhruba 50 kilometrů západ od Prahy. Dostupnost je poměrně specifická – nejednodušší a nejpokročilejší je cesta autem, ale dá se tam dostat i přírodním způsobem dopravy.

## LEGENDA AREÁLU

- 1 příjezdová komunikace
- 2 administrativní budova
- 3 budova Štoly
- 4 část ubytování
- 5 konferenční část
- 6 klidová zóna
- 7 parkoviště - hosté
- 8 stávající zázemí

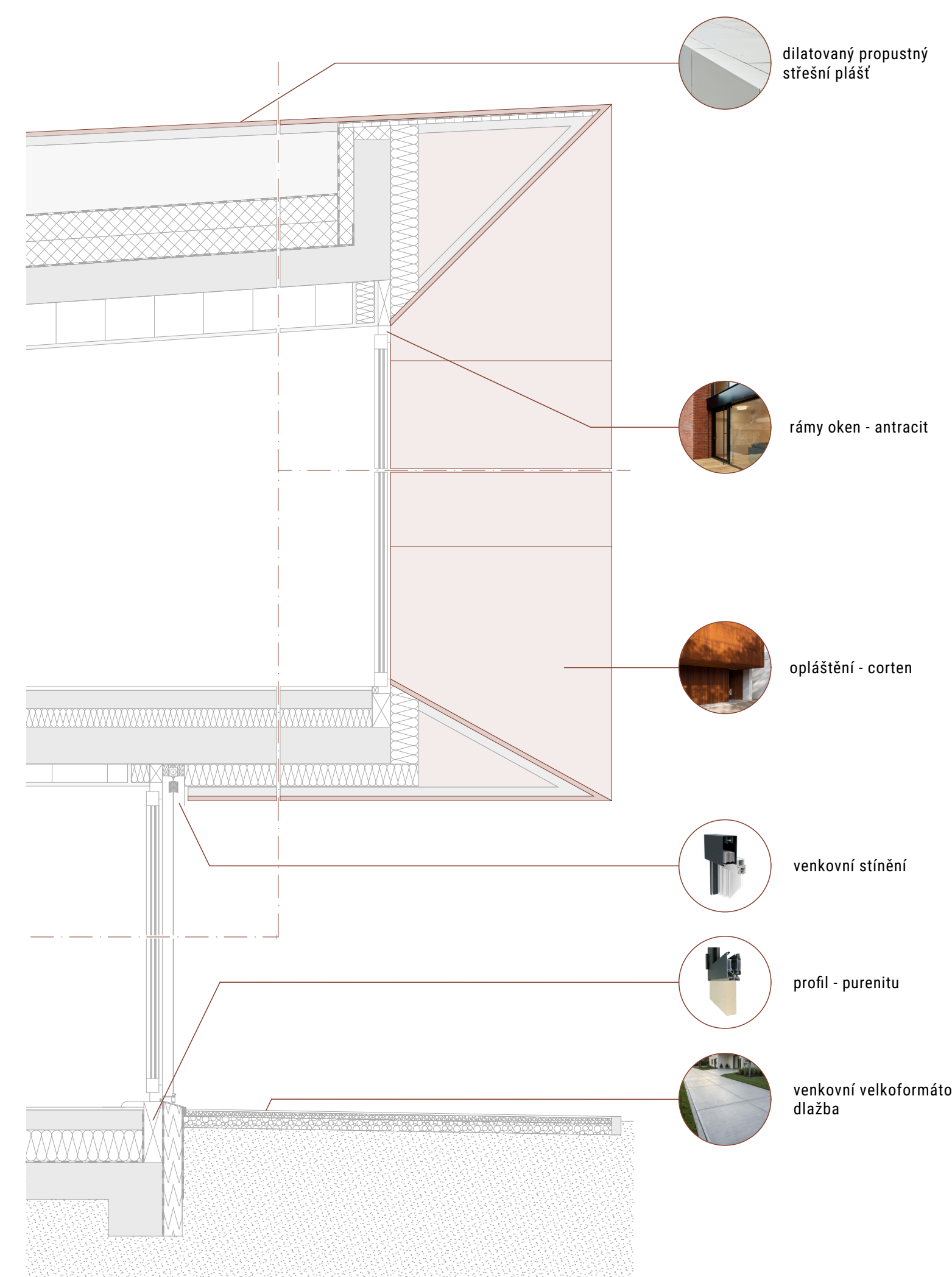


SITUACE AREÁLU - AXONOMETRIE

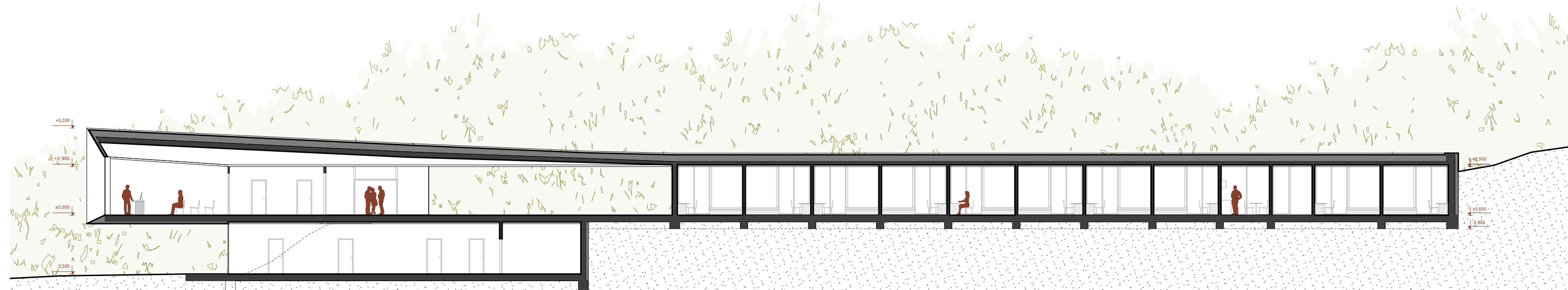


PŮDORYS 1PP - 1:250

PŮDORYS 1NP - 1:250

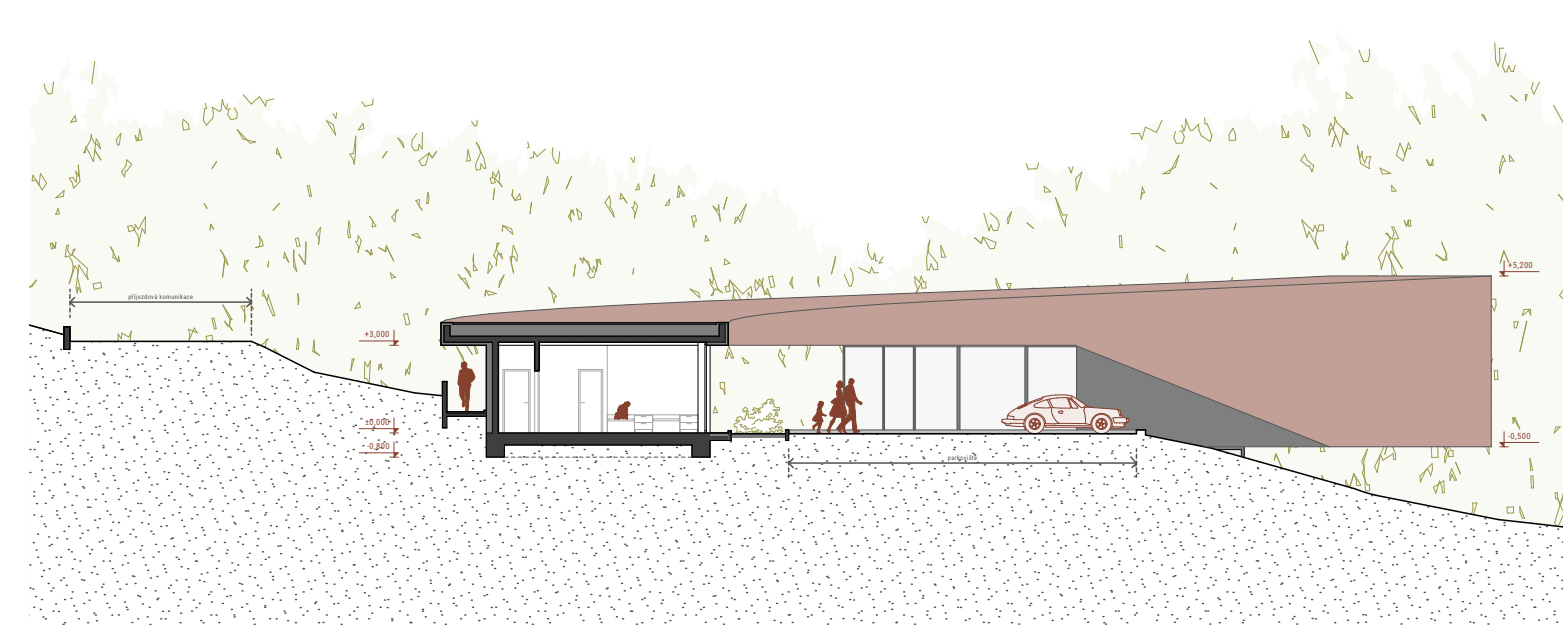


KOMPLEXNÍ ŘEZ KONZOLOU 1:25



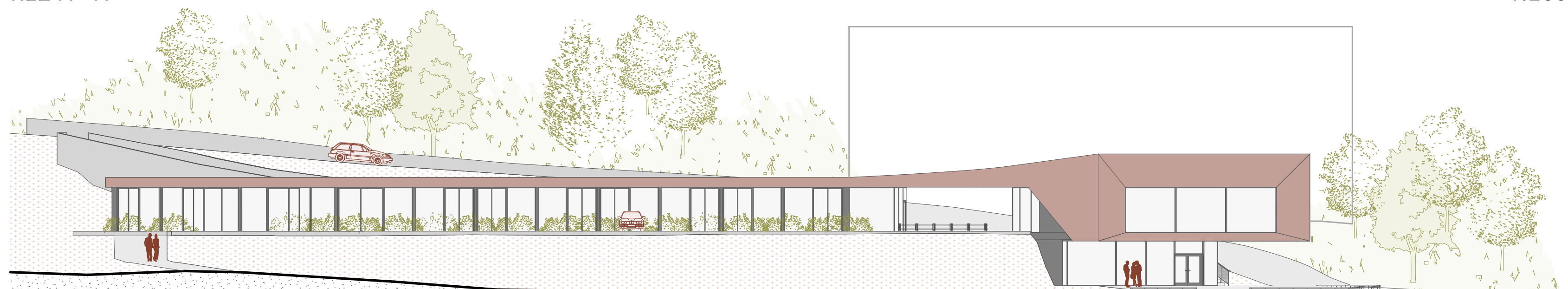
ŘEZ A - A'

1:250



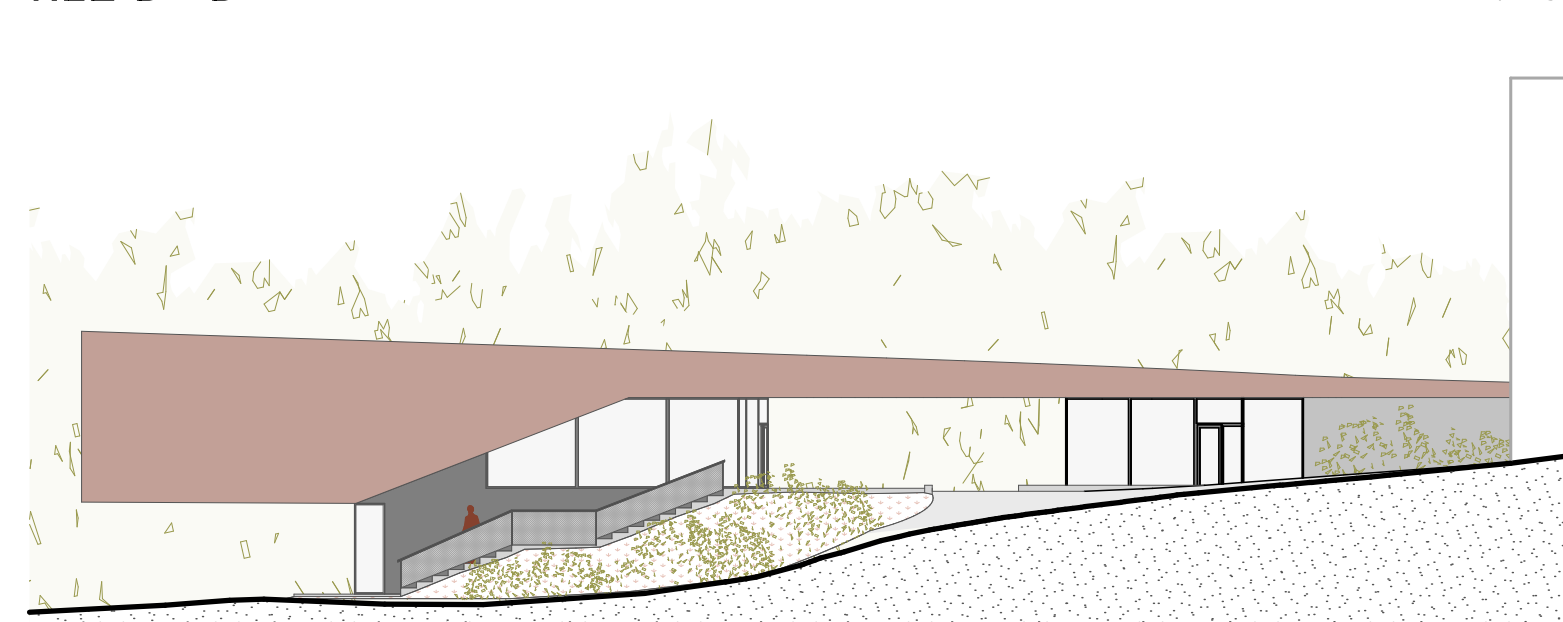
ŘEZ B - B'

1:250



POHLED SEVEROVÝCHODNÍ

1:250



POHLED SEVEROZÁPADNÍ

1:250

