



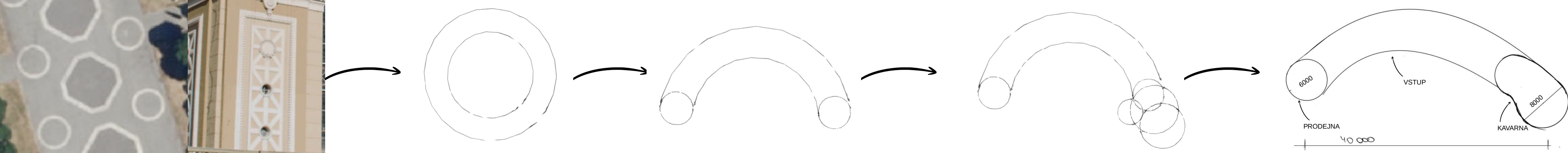
VSTUPNÍ OBJEKT DO AREÁLU VÝSTAVIŠTĚ HOLEŠOVICE

VSTUPNÍ BRANA - GENEZIS

Veronika R. Rozumovych

ATZ1 / LS 2025 / 2026

ATELIER: NIKOLAY BRANKOV - TOMÁŠ ČUNDERLÍK  
ČVUT V PRAZE / FAKULTA STAVEBNÍ / A+S

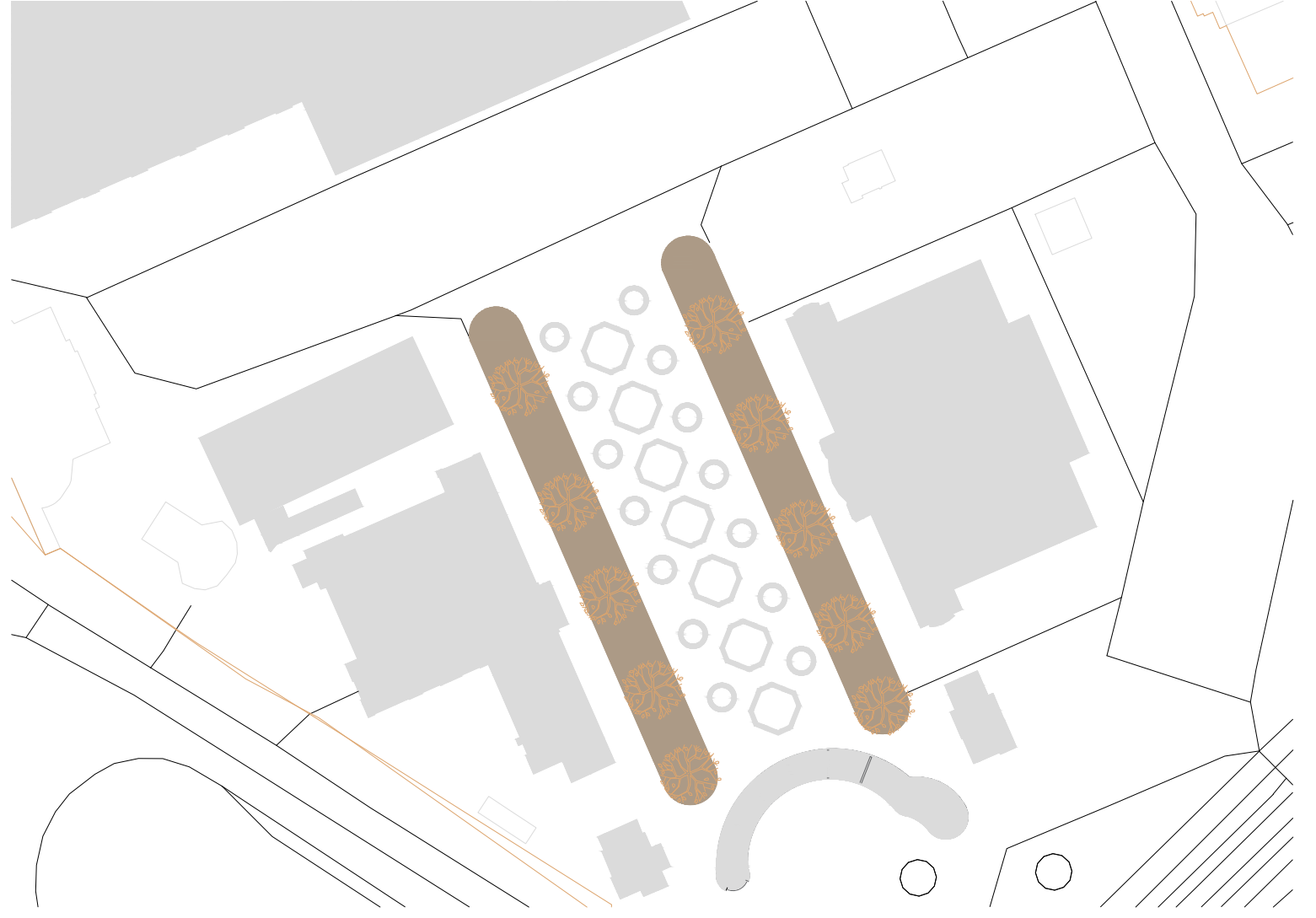


**Koncept:** Dialog času a čistota formy. Hlavním cílem projektu bylo najít harmonii mezi historickou budovou Výstaviště a současným funkčním prostorem. Nešlo jen o vstupní objekt, ale o plynulý přechod, který respektuje architektonické dědictví a zároveň ho zvyrazňuje.

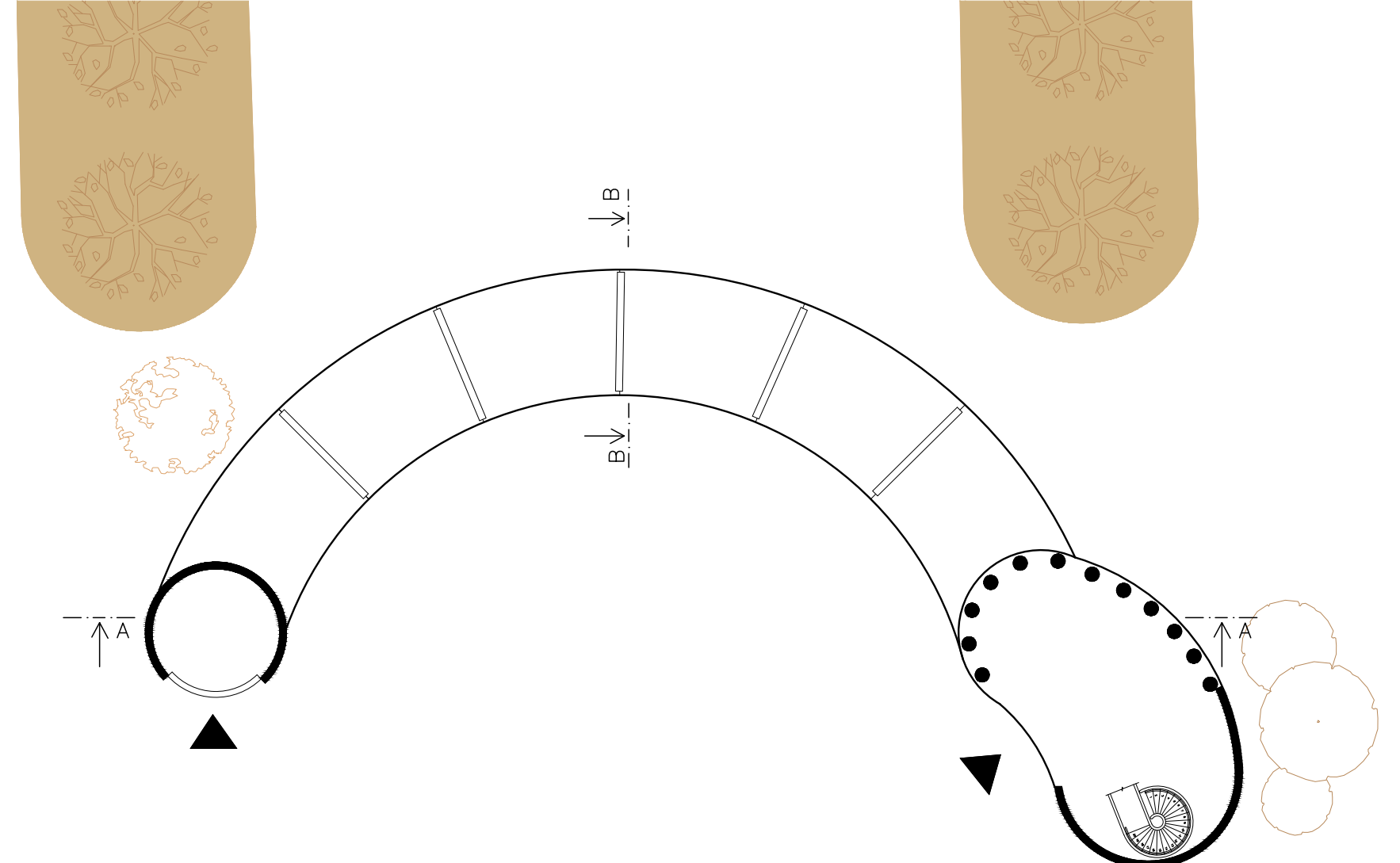
**Respekt ke kontextu:** Tvároslovi vychází z architektury Výstaviště. Oblé a radiusové prvky jsou reinterpretací historických detailů v současném pojetí.

**Přirozená rovnováha:** Kombinace dřeva a skla přináší rovnováhu mezi teplem a lehkostí. Konstrukce působí lidsky a zároveň zůstává vizuálně otevřená.

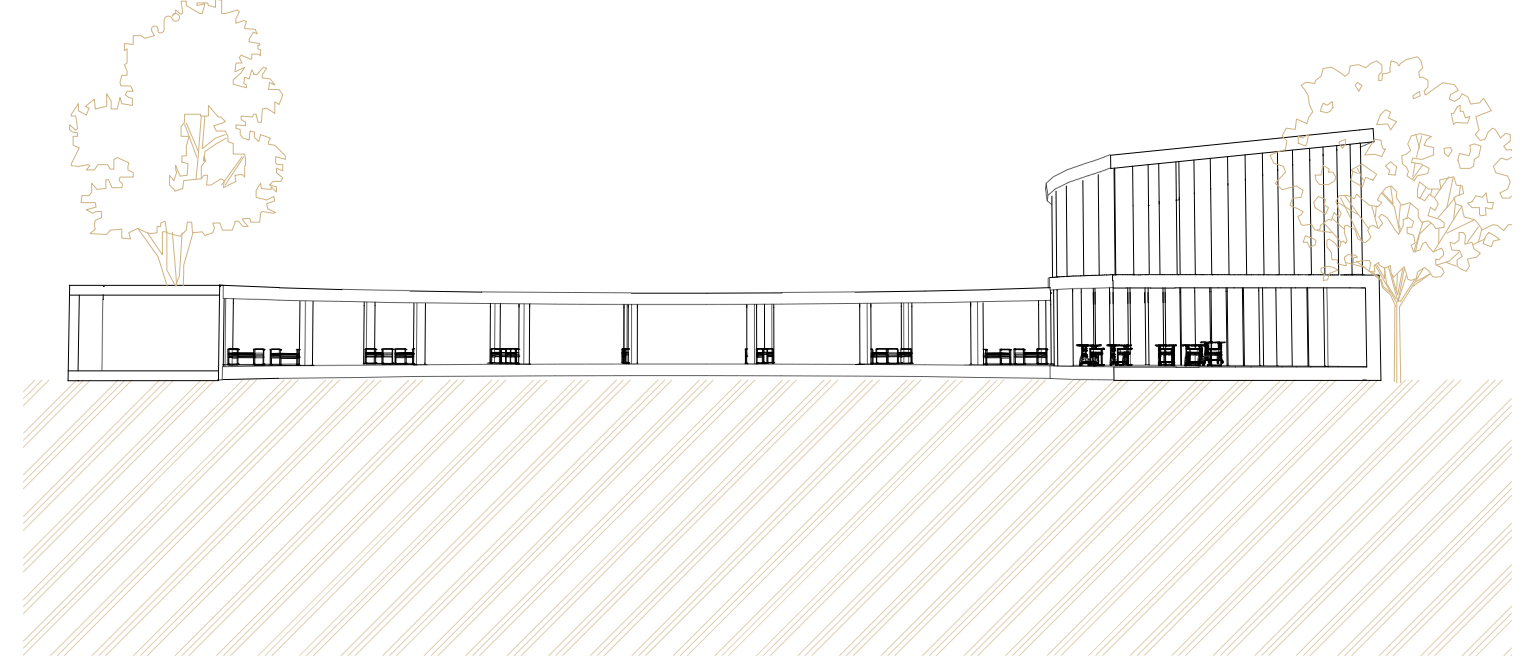
**Plynulý přechod:** Forma jemně vede pohyb návštěvníků a přirozeně je zve do prostoru. Cílem bylo vytvořit objekt, který působí přirozeně – jako současně pokračování historické architektury.



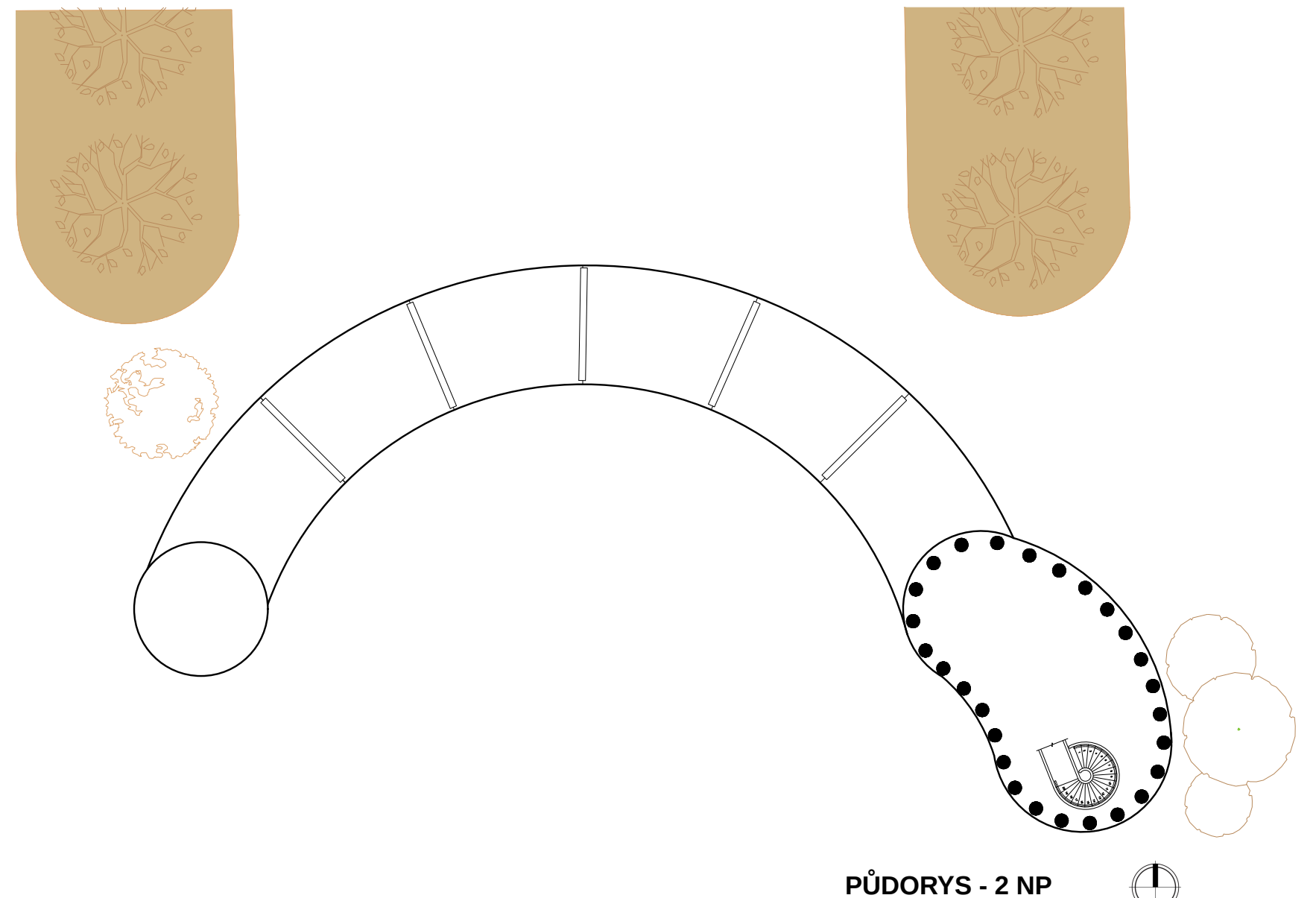
SITUACE 1:1000



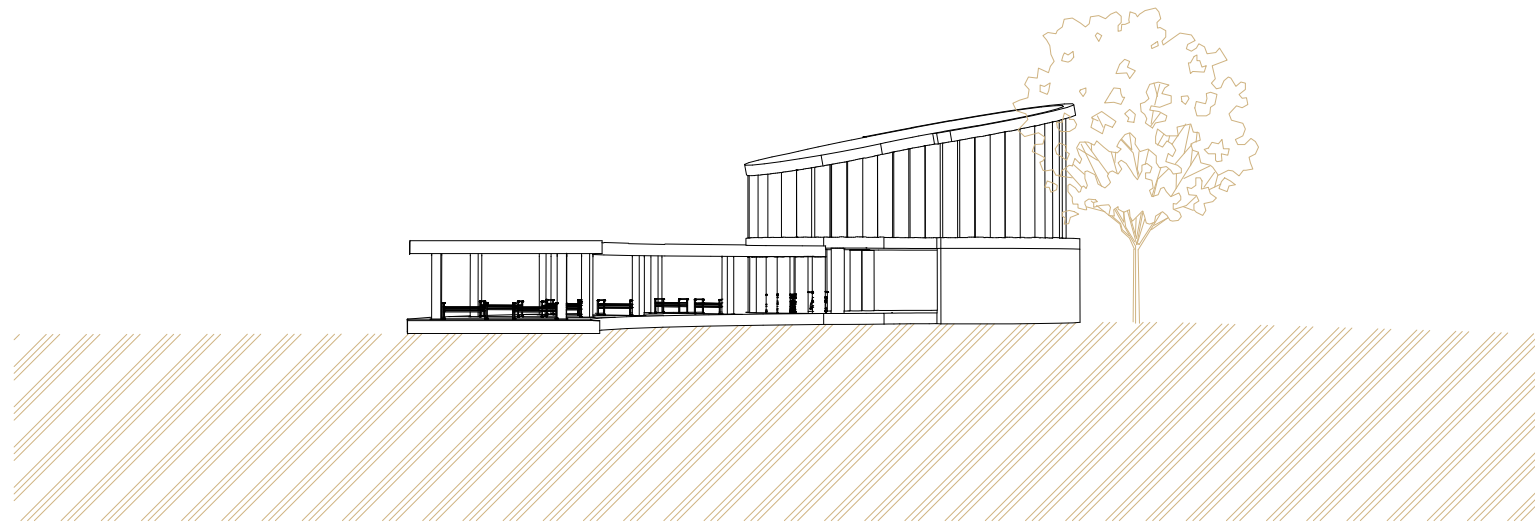
PŮDORYS - 1 NP



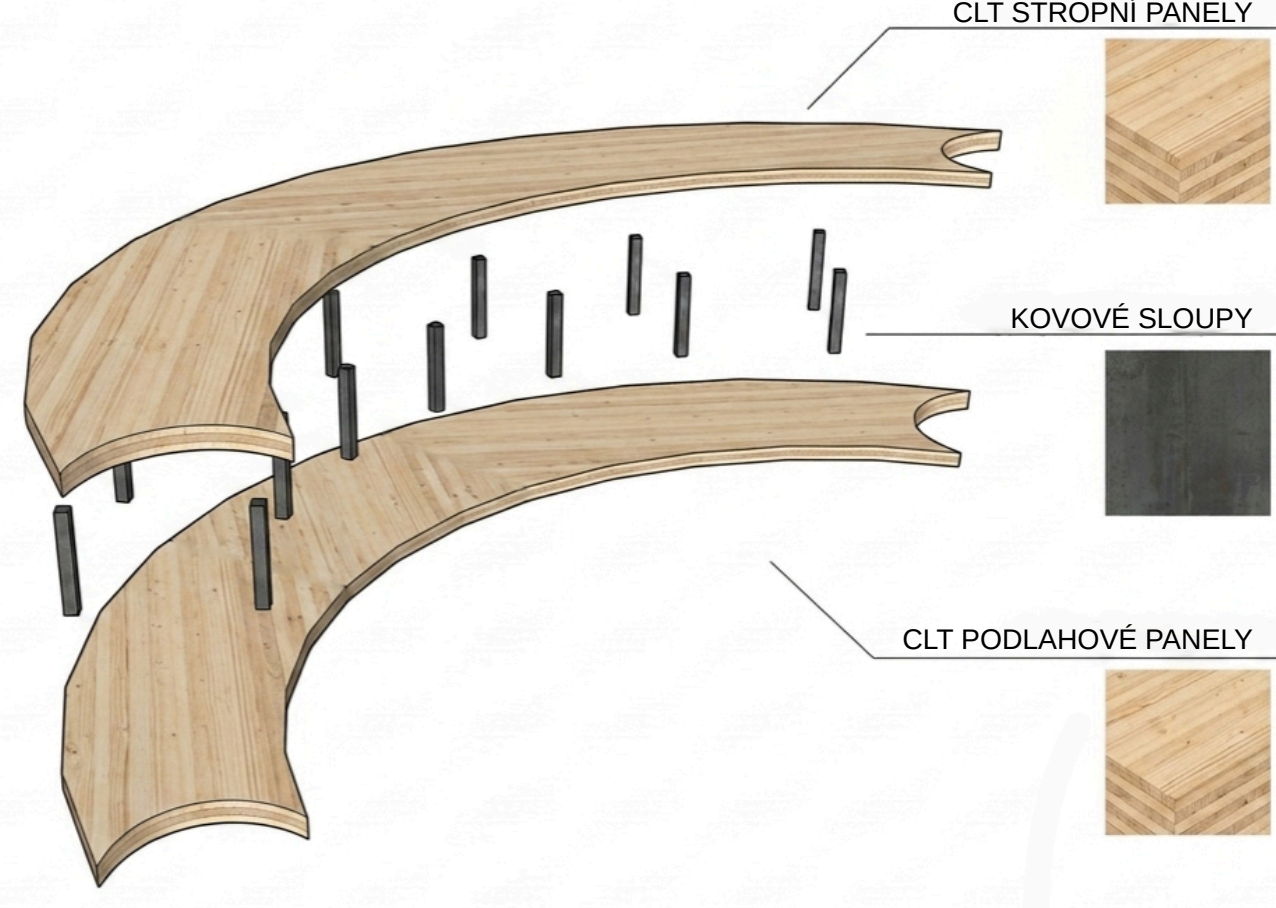
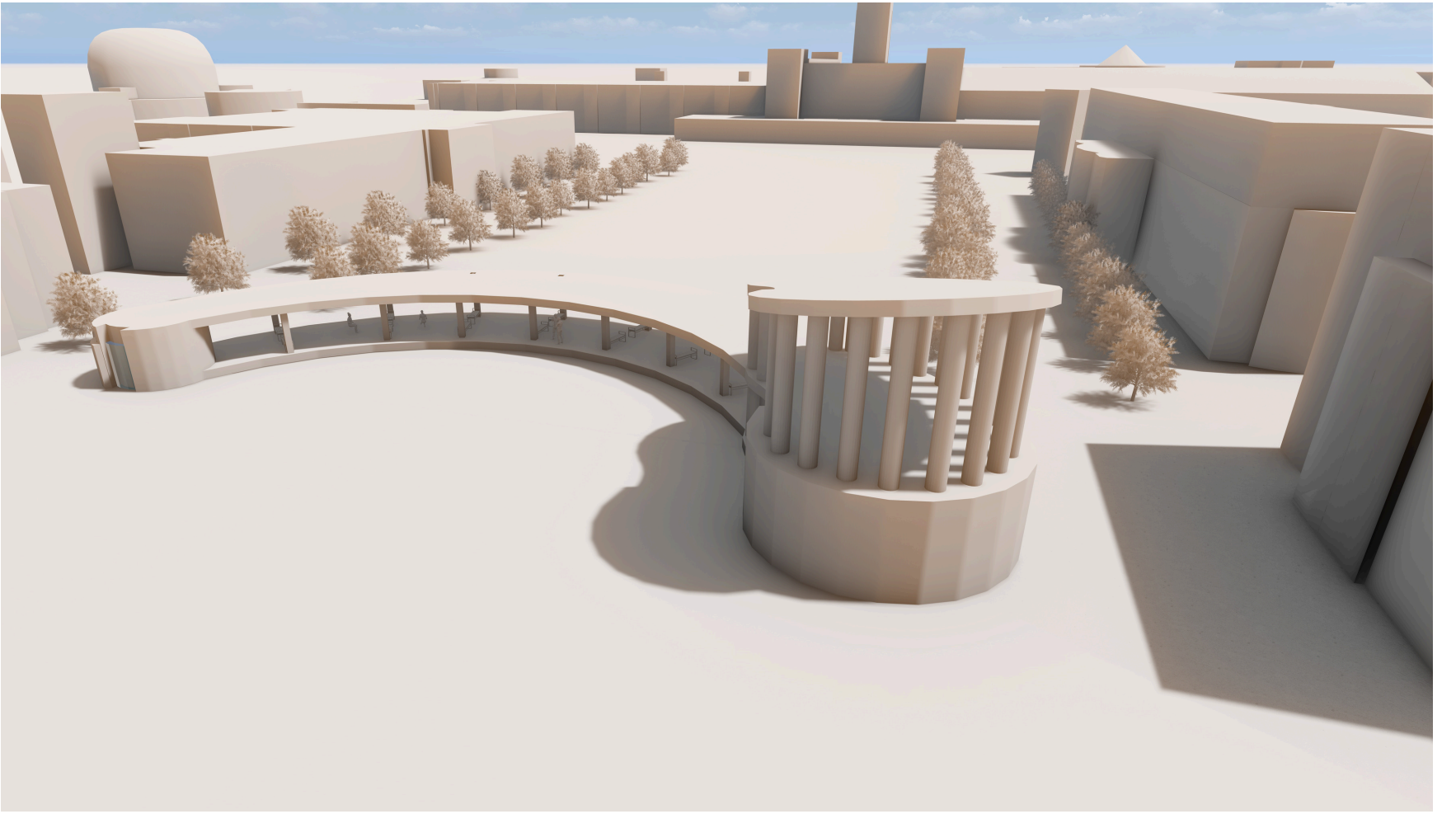
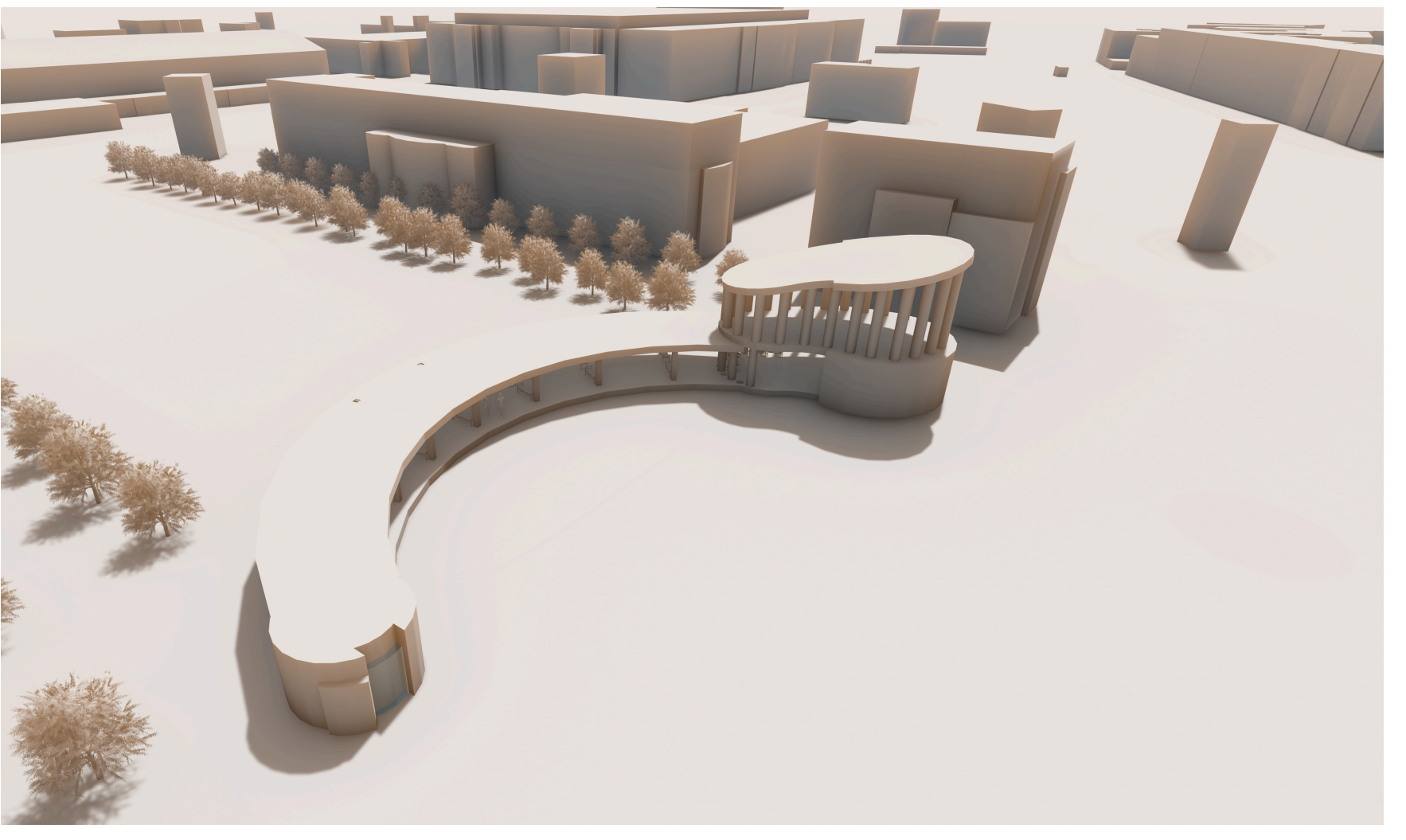
ŘEZ A-A



PŮDORYS - 2 NP



ŘEZ B-B



KONSTRUKČNÍ SCHÉMATA

VZORNÍK MATERIÁLŮ



BETON



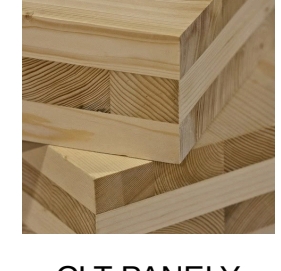
DŘEVĚNÉ PANELE



KOV



SKLO



CLT PANELE

