

# SPORTOVNÍ HALA

## PRAHA 8 ĎÁBLICE



program / katedra  
A+S – Architektura a stavitelství  
k129 – katedra architektury

atelier  
Ateliér architektonické tvorby 2  
(AT02 / 4. semestr)  
LS 2025/2026

vedoucí atelieru  
Prof. Ing. arch. Zdeněk Jiran  
Ing. arch. Petr Máša



autorka práce  
Tereza Mlívová

### IDEA ŘEŠENÍ

Hlavní myšlenkou návrhu bylo vytvořit sportovní halu, která nebude výrazně vyčnívat v okolí a zároveň nabídne příjemné prostředí pro sport i relaxaci.

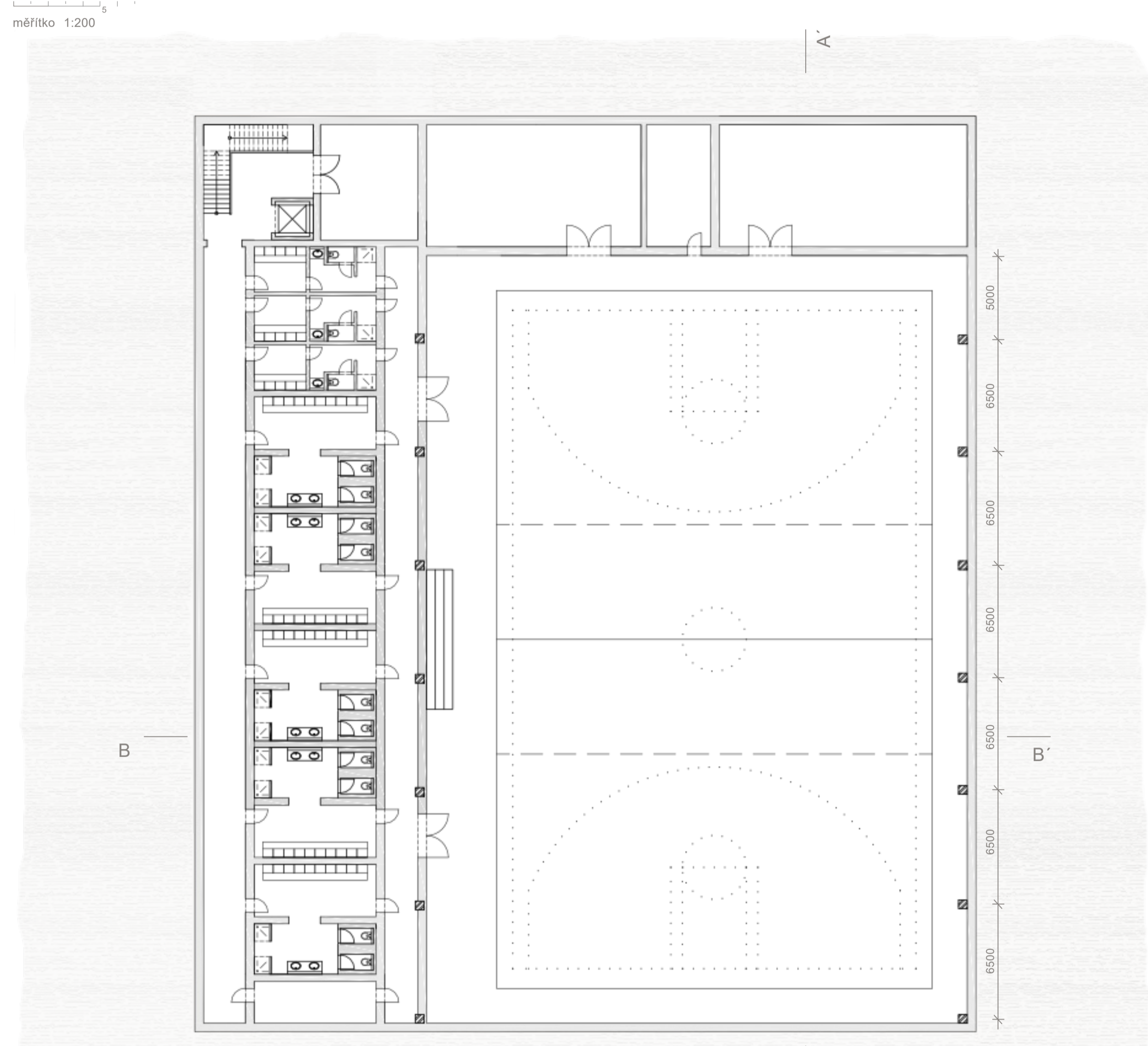
### KONCEPT

Sportovní hala je z větší části zapuštěna do země, aby v krajně nepůsobilá rušivě a „nepřekážela“ obyvatelům Ďáblic. Návrh dispozice vychází z části ze zadání soutěže městské části Ďáblice a snaží se navrhnout halu, která bude místním obyvatelům vyhovovat.

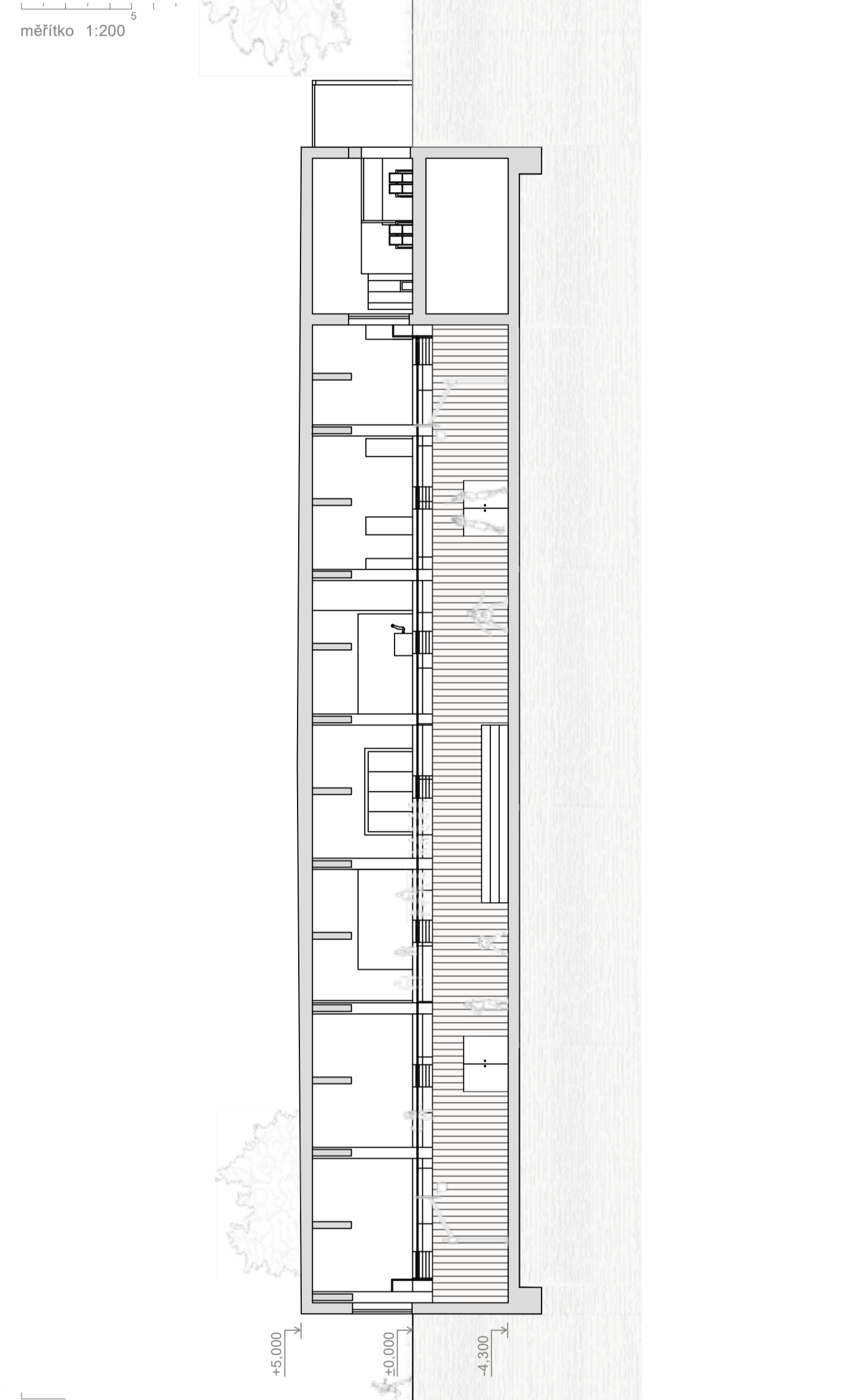
Sportovní hala je dvoupodlažní. Spodní podlaží je celé pod úrovní terénu a slouží především jako zázemí pro sportovce, rozhodčí a trenéry. Nachází se zde šatny a přímý vstup na hrací plochu. Dále je zde technická místnost, sklady na nářadí a ošetrovna. Horní podlaží je určeno zejména pro návštěvníky a diváky – je zde recepce, bufet, toalety a tribuny. Součástí objektu je také hygienické zázemí a sklad pro venkovní fotbalové a tenisové hřiště.



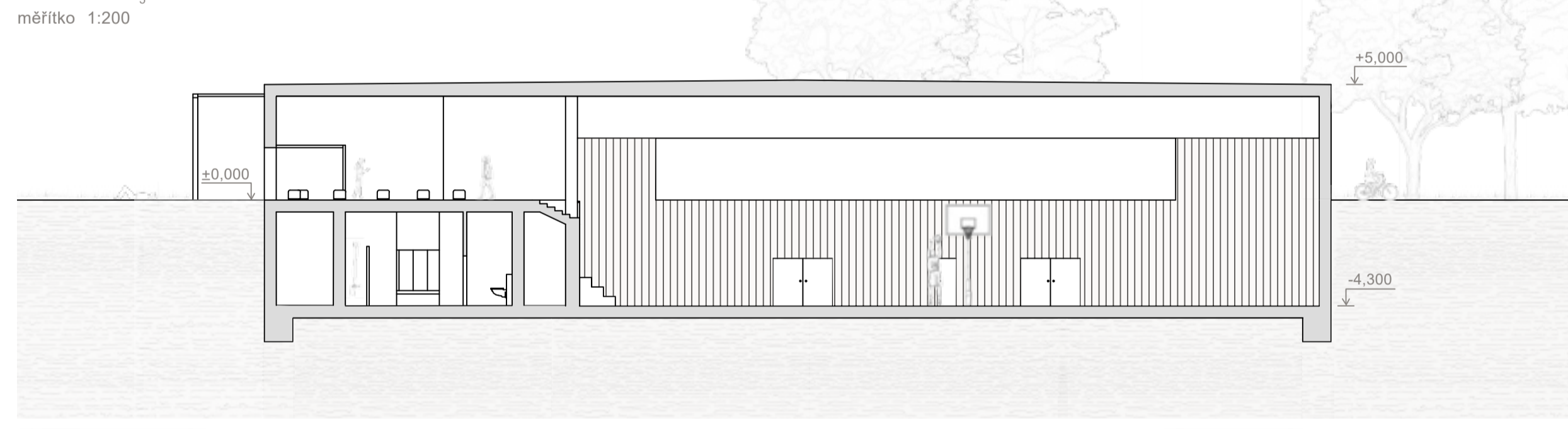
PŮDORYS 1.PP



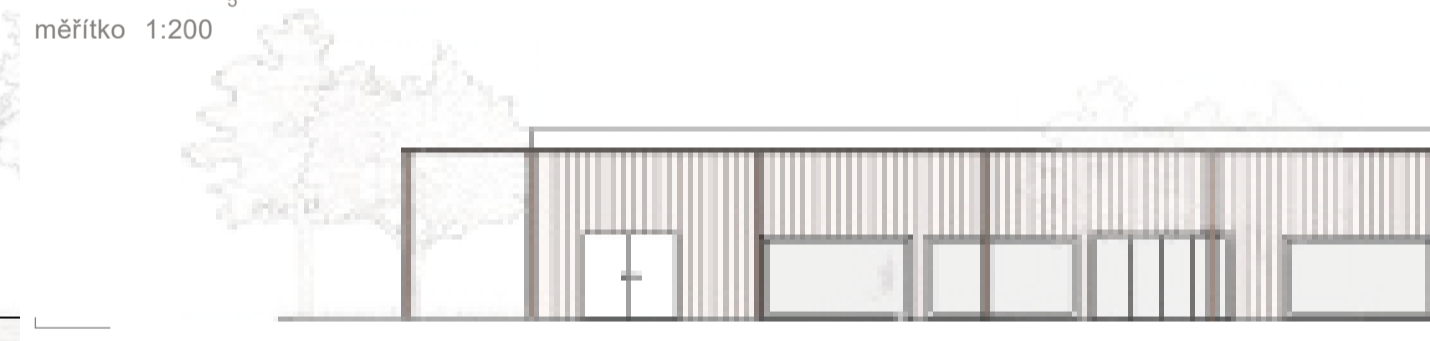
ŘEZ A-A'



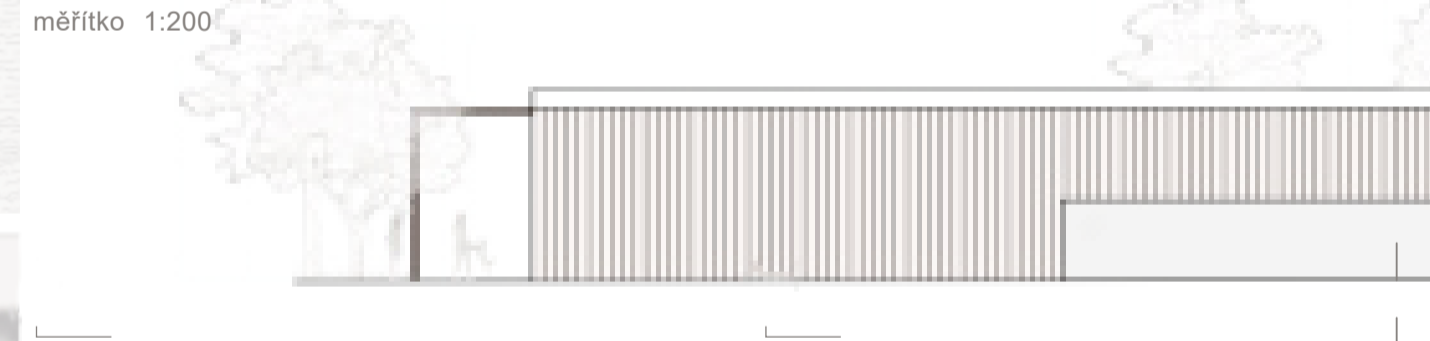
ŘEZ B-B'



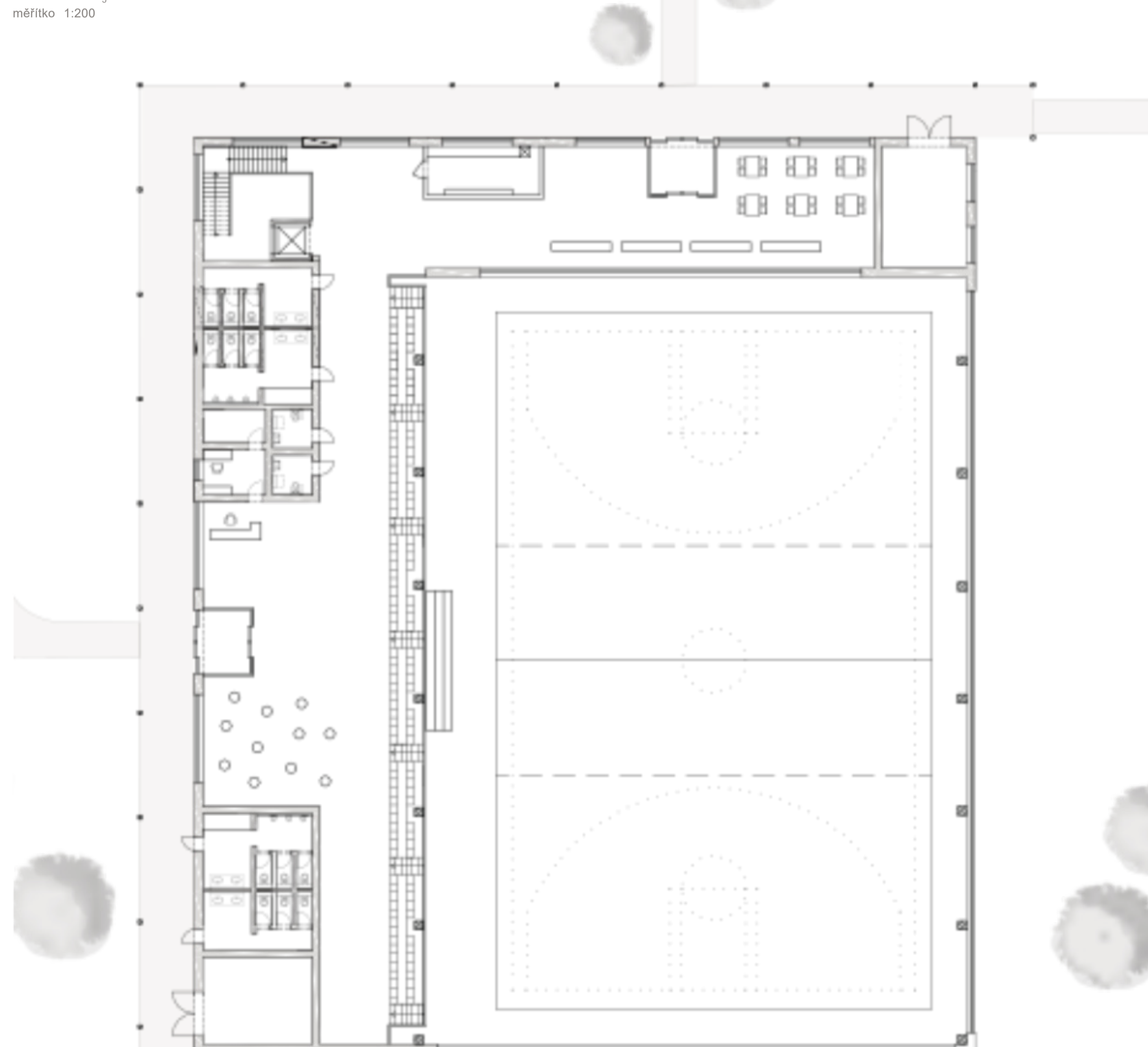
SEVERNÍ POHLED



JIŽNÍ POHLED



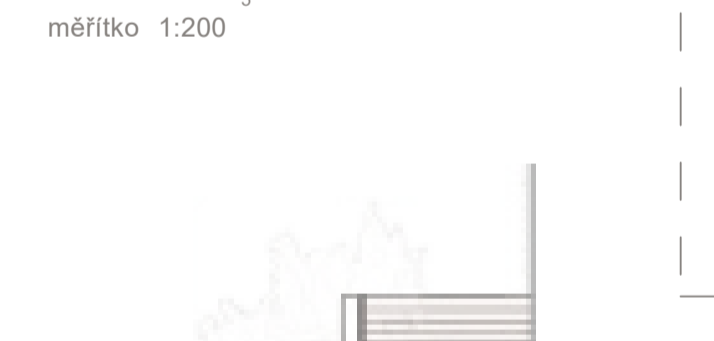
PŮDORYS 1.PP



VÝCHODNÍ POHLED



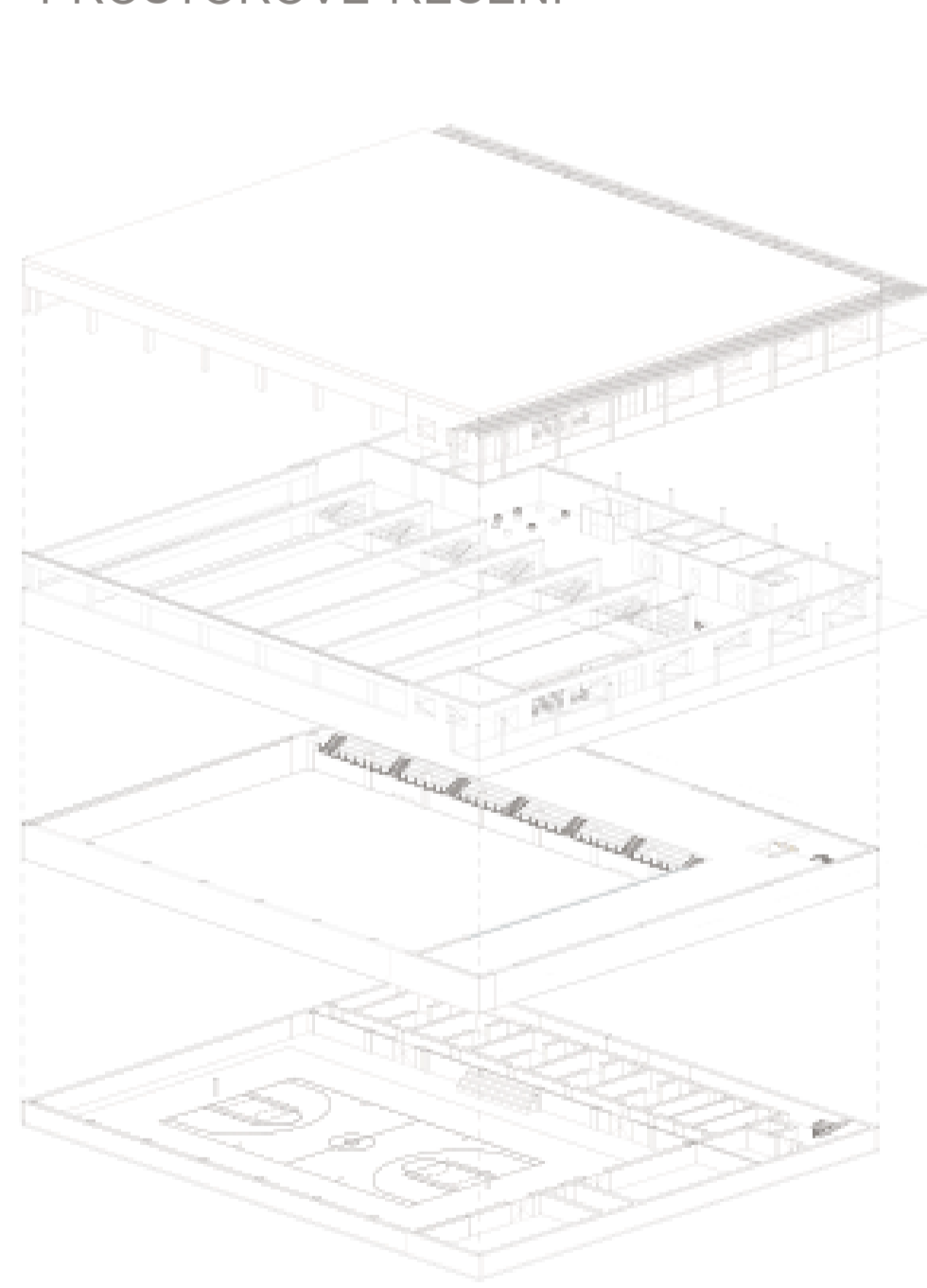
ZÁPADNÍ POHLED



### MATERIÁLOVÉ ŘEŠENÍ

- DŘEVĚNÝ LAMELOVÝ OKLAD**  
Fasáda objektu je řešena dřevěným okladem v přírodním odstínu.
- PROSKLENÉ STĚNY**  
Prosklené stěny zajišťují vysokou míru denního osvětlení.
- ŽELEZOBETONOVÉ SLOUPY**  
Nosná konstrukce je tvořena železobetonovými sloupy z pohledového betonu.

### PROSTOROVÉ ŘEŠENÍ



### SITUACE

Řešené území se nachází na východním okraji Ďáblic. Navrhovaná sportovní hala je umístěna do volné plochy v přímé návaznosti na stávající sportovní areál s fotbalovými a tenisovými hřišti. Umístění haly navazuje na současně využívané území a přirozeně doplňuje sportovní areál.

Výhodou lokality je také dobrá dopravní dostupnost. V blízkosti se nachází autobusová zastávka, díky které je areál snadno dostupný i veřejnou dopravou. Součástí návrhu je nové parkoviště, které zajišťuje dostatek parkovacích míst pro návštěvníky a sportovce a pomáhá lepší organizaci dopravy v území.



### SITUACE ŠIRŠÍCH VZTAHŮ

Lokalita Ďáblice se nachází v severní části Prahy. Z pohledu mapy leží nad Kobylisy a Letňany. Dopravně je oblast dobře napojena na centrum města díky návaznosti na stanici metra C a autobusové linky.

