

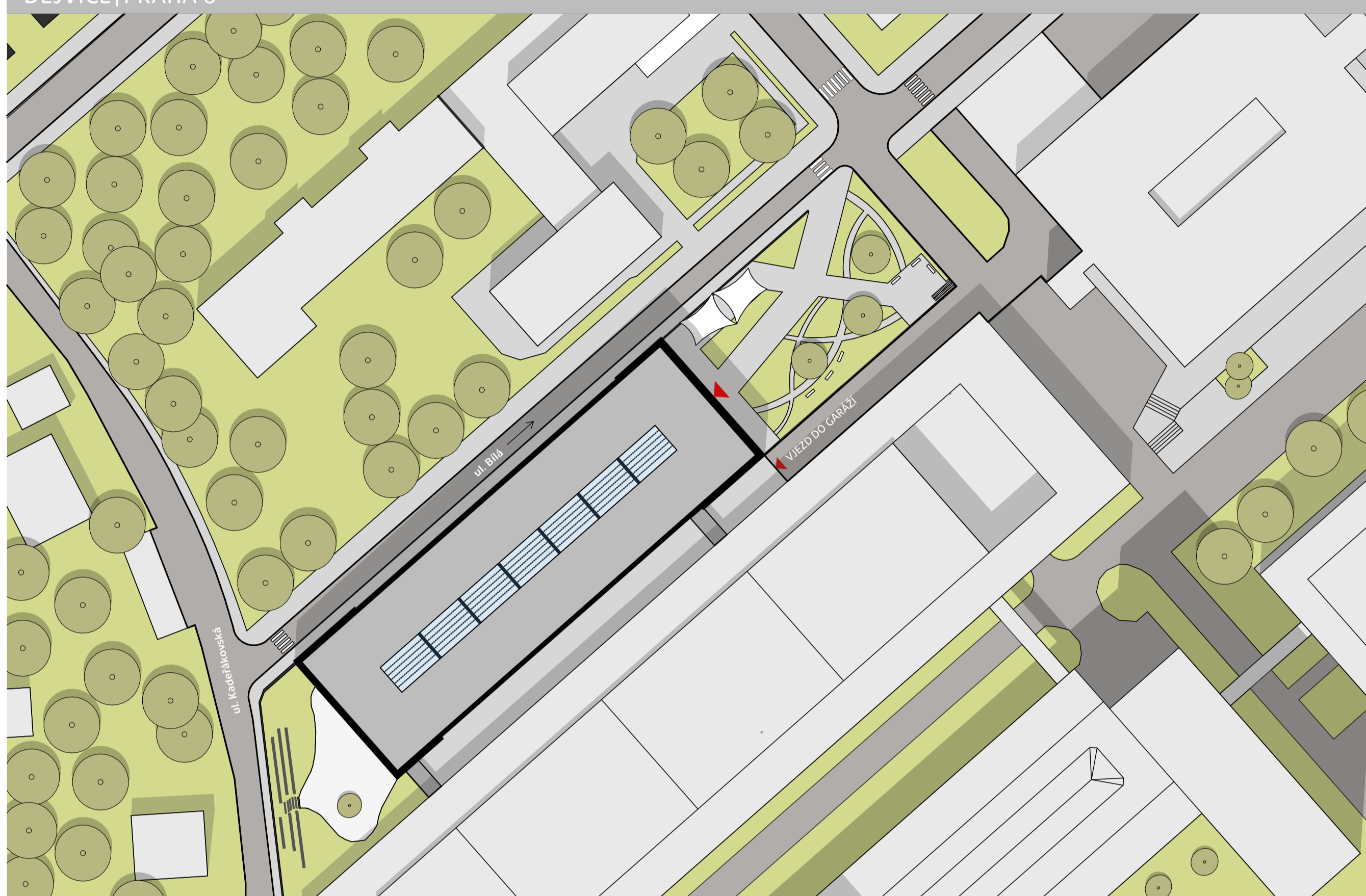
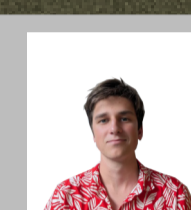


BUDOVA H FAKULTY STAVEBNÍ ČVUT V PRAZE

DEJVICE | PRAHA 6

ŠIMON MORA

ATO2
ATELIER SOUREK - KOPEČNÁ
LS 2025/2026 | A + S | Fsv ČVUT v Praze



SITUACE 1:750

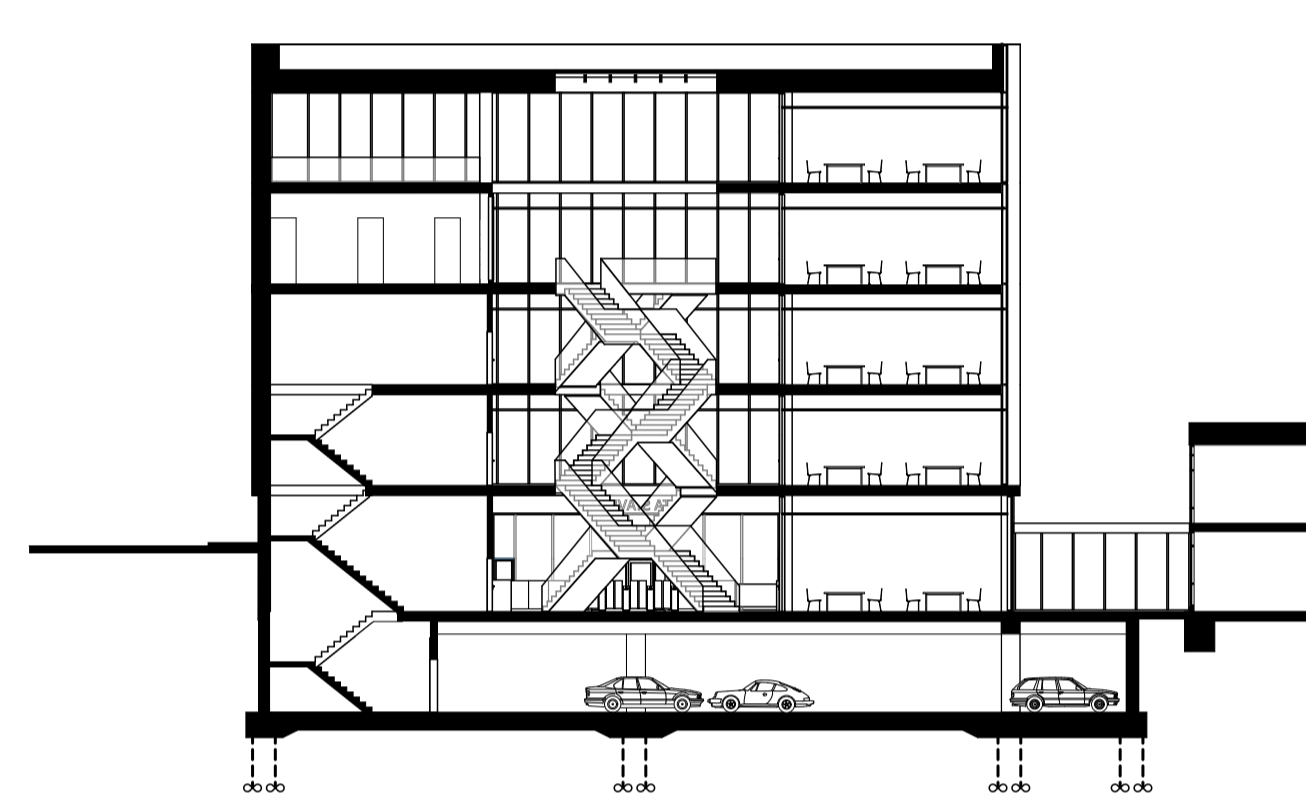


SITUACE ŠIRŠÍCH VZTAHŮ

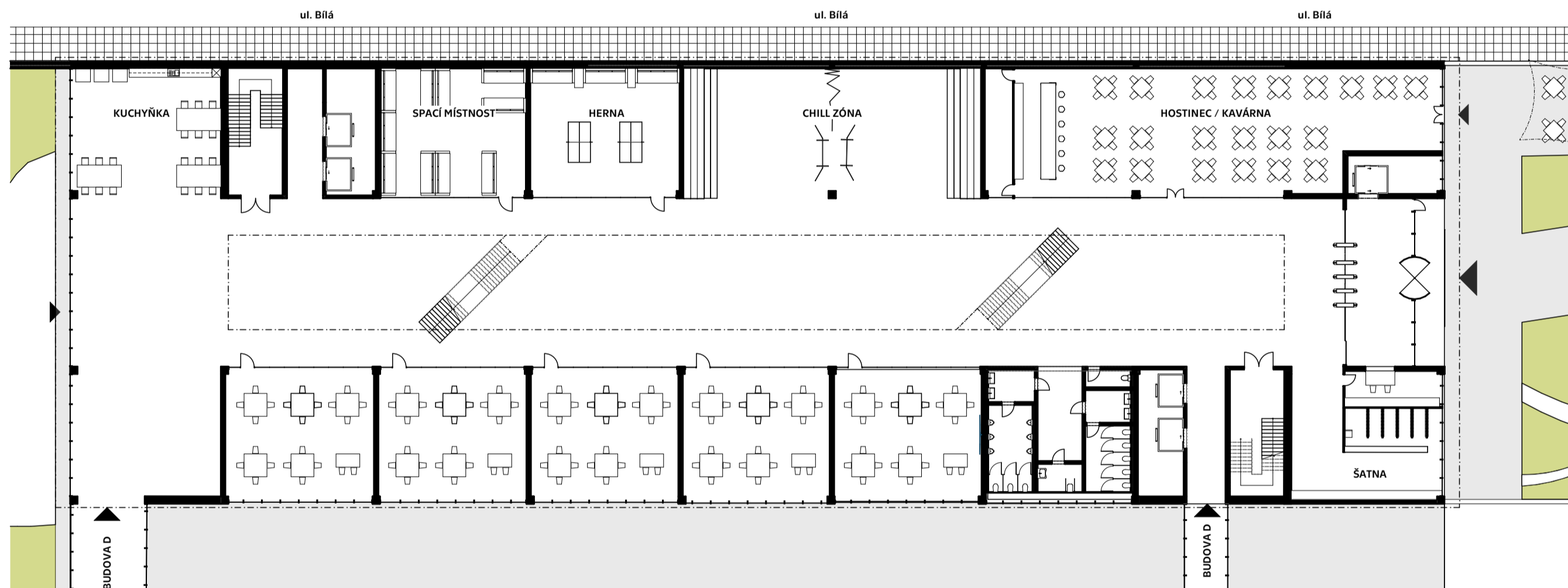
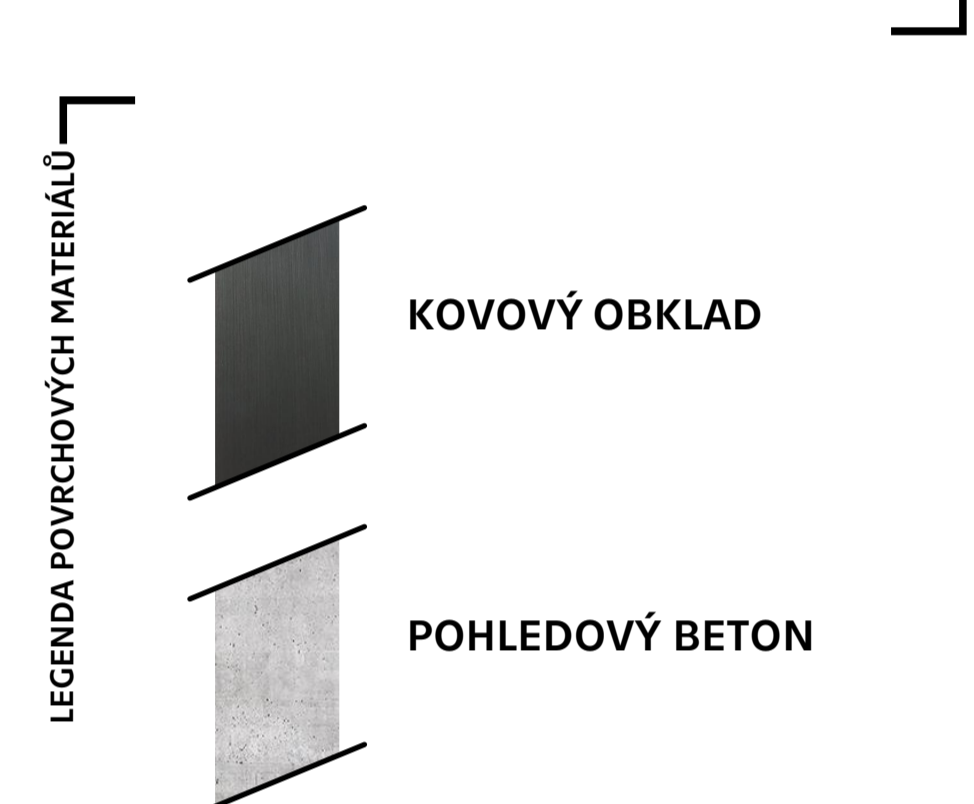
350 m

ZPŮSOB VÝUKY
Ládem prostorového i provozního konceptu je začlenění 48 nových, plně vybavených ateliérů a kmenových učeben. Toto velkorysé kapacitní řešení bylo dimenzováno na základě analýzy potřeb fakulty tak, aby na jednu výukovou místnost připadala v průměru pouze jedna až dvě paralelní studijní skupiny. Přesněm ateliérové výuky donového objektu H se navíc strategicky uvolní stávající kapacity v ateliéru D. Tyto prostory budou následně využity pro výstavbu nových počítačových učeben a pro zajištění výuky části prvního ročníku.

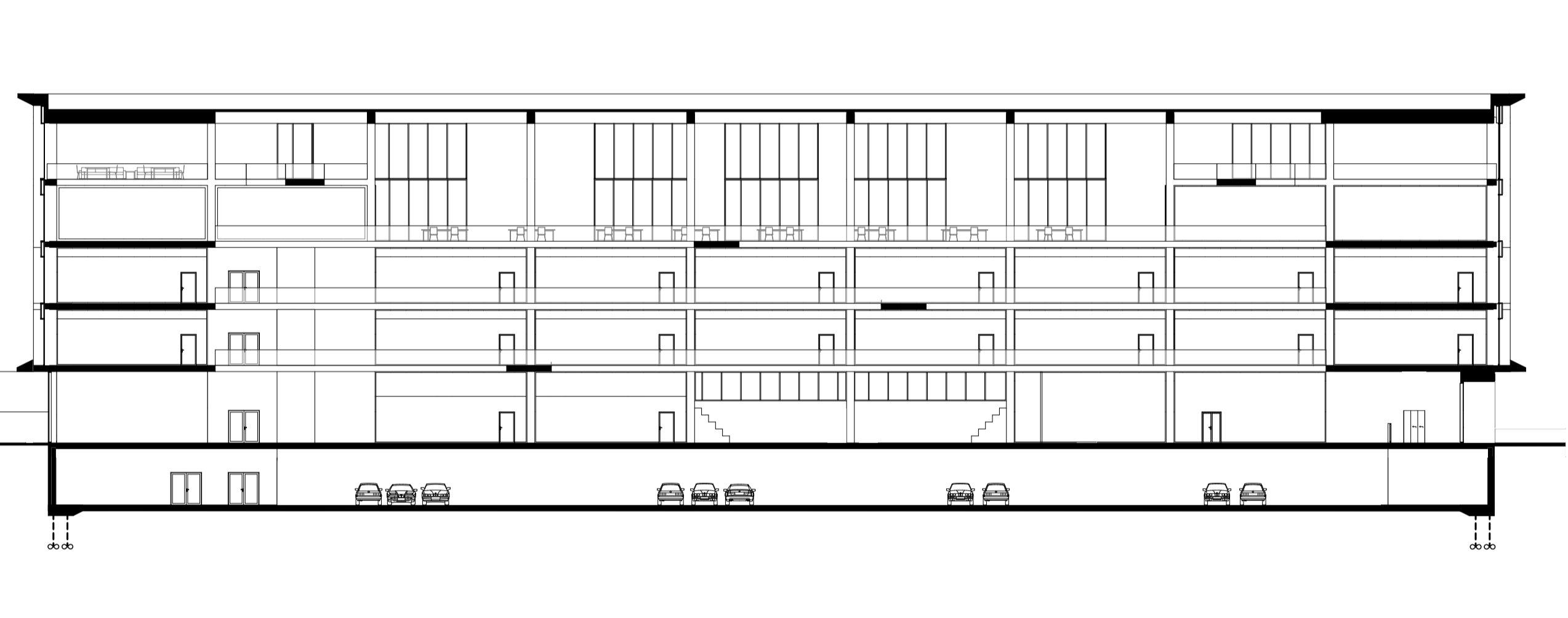
Zásadním specifickým návrhem je pak jeho provázanost se zvolenou metodikou výuky. Vnitřní dispozice budovy H je podřízena principům horizontálního způsobu ateliérové výuky, což se v návrhu projevuje jasnou prostorovou logikou: učebny se sdružují do ucelených zón primárně podle jednotlivých podlaží. V budově tak vzniká přirozená vertikální hierarchie, kdy platí, že čím vyšší ročník studenti navštěvují, dotím vyššího podlaží je jejich výuka směřována.



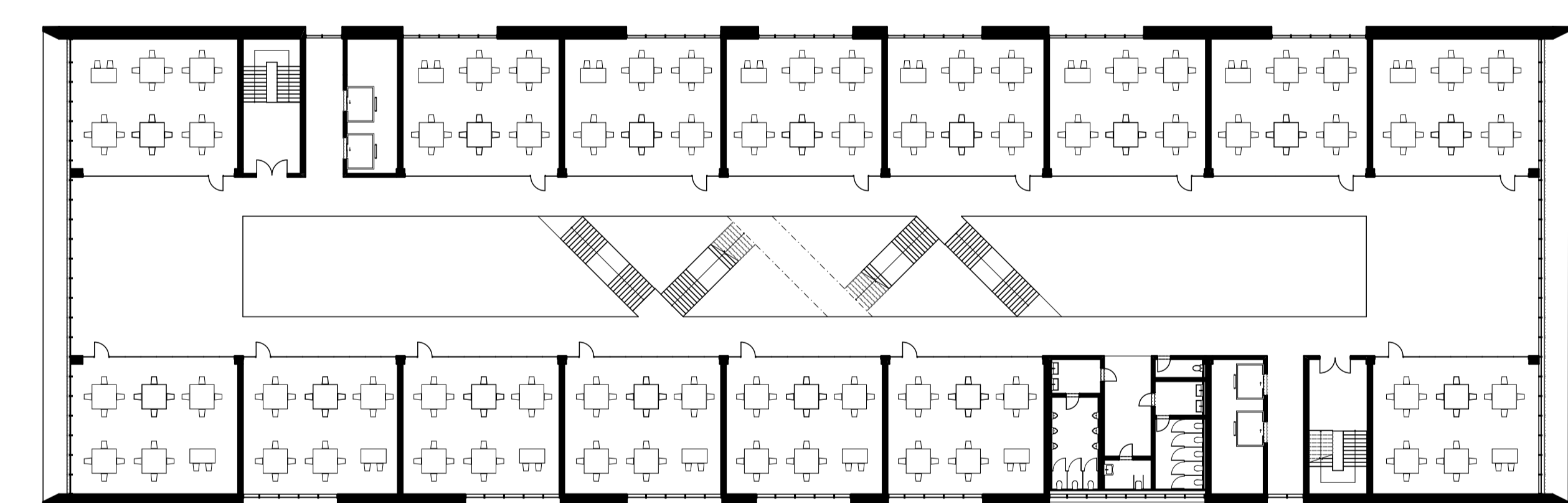
PŘÍČNÝ ŘEZ 1:300



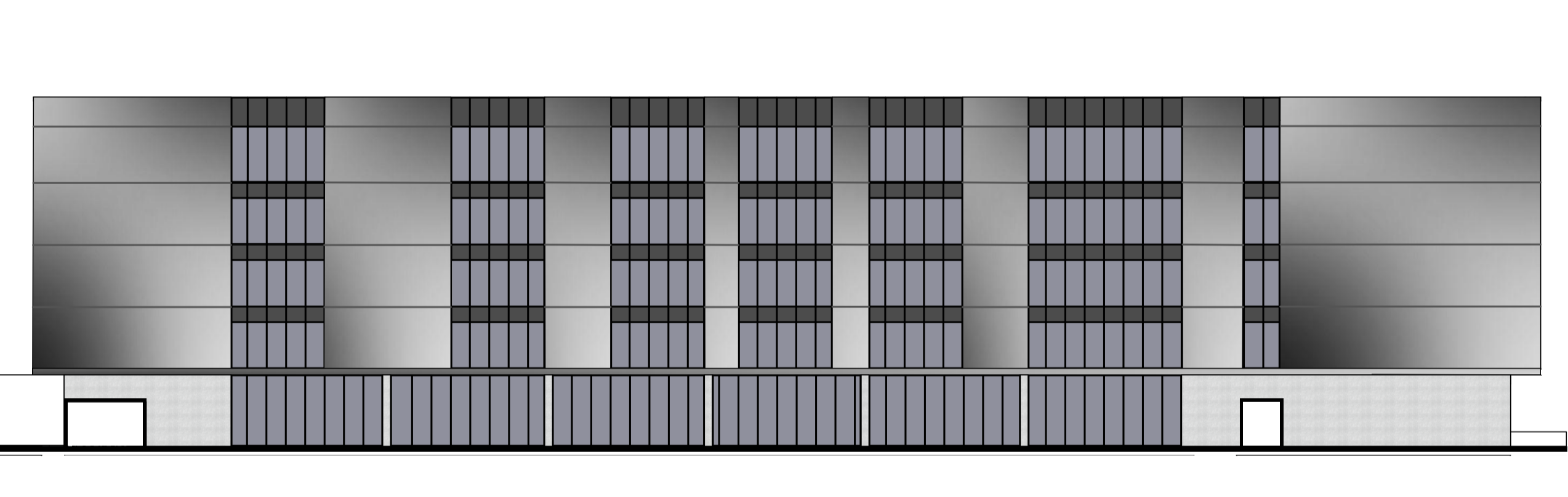
PŮDORYS 1. NP 1:300



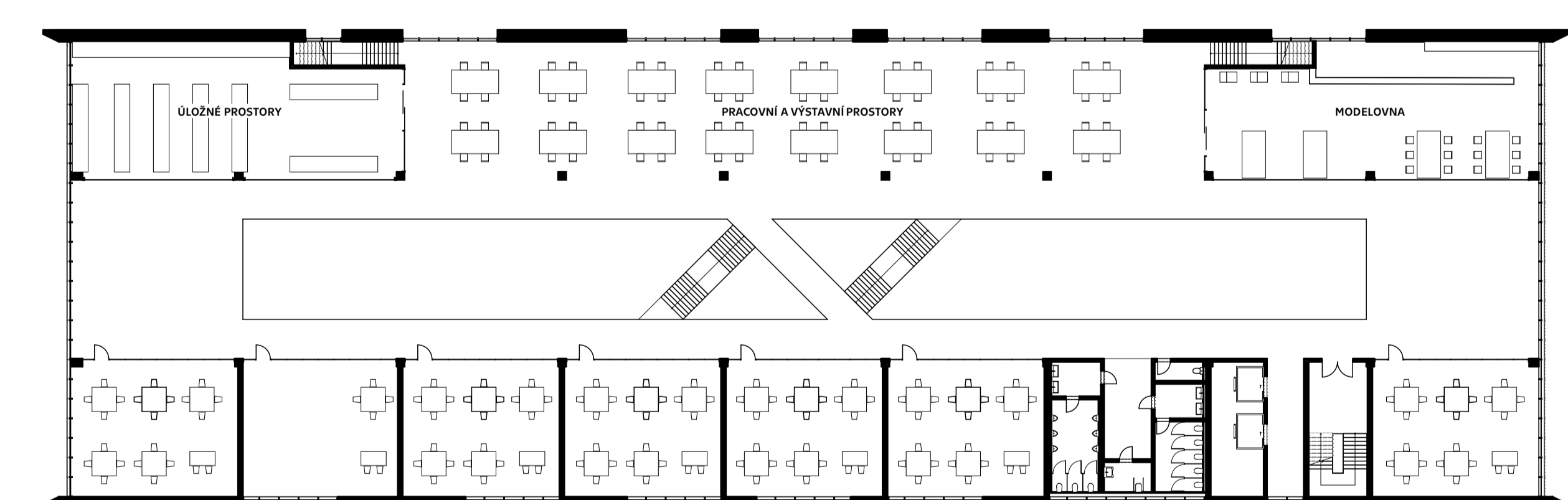
PODÉLNÝ ŘEZ 1:300



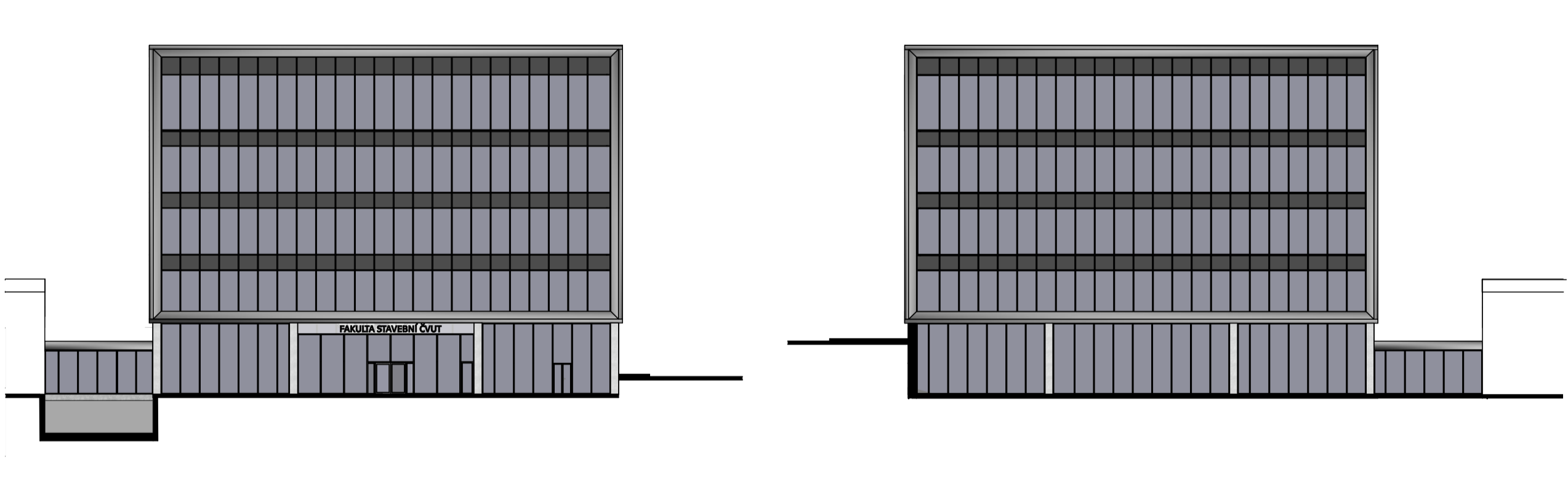
PŮDORYS 3. NP 1:300



POHLED JIŽNÍ 1:300

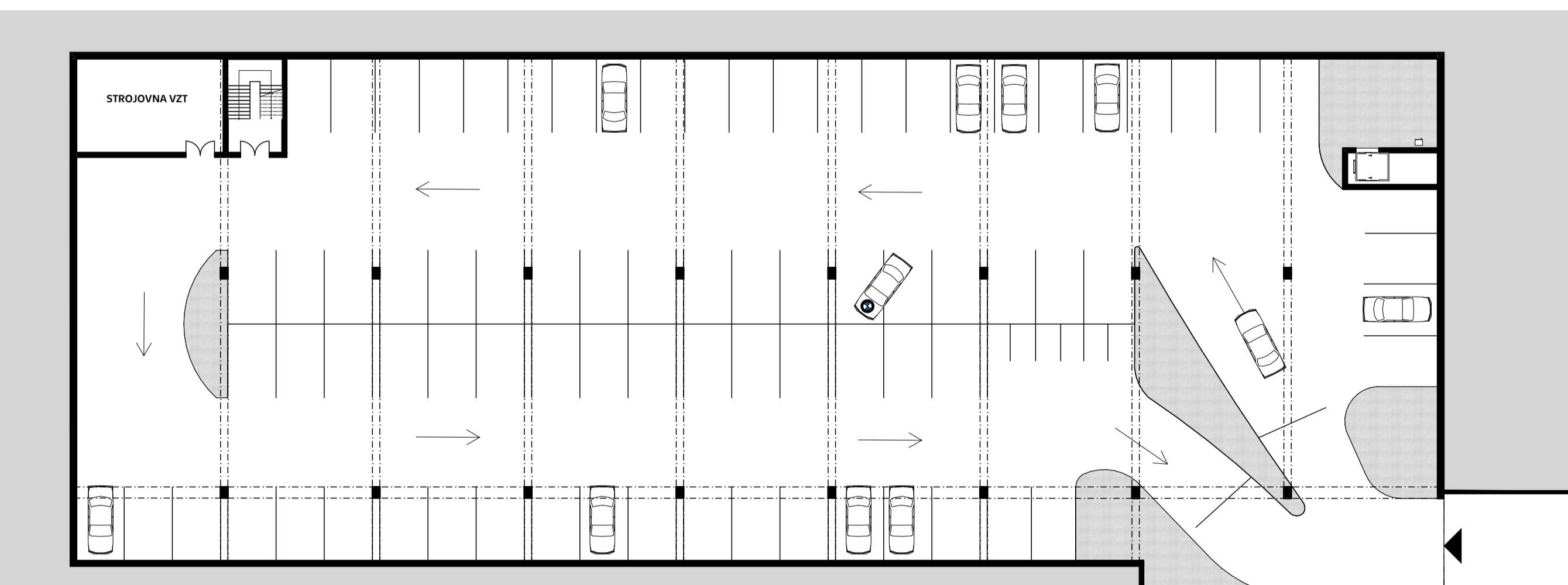


PŮDORYS 4. NP 1:300

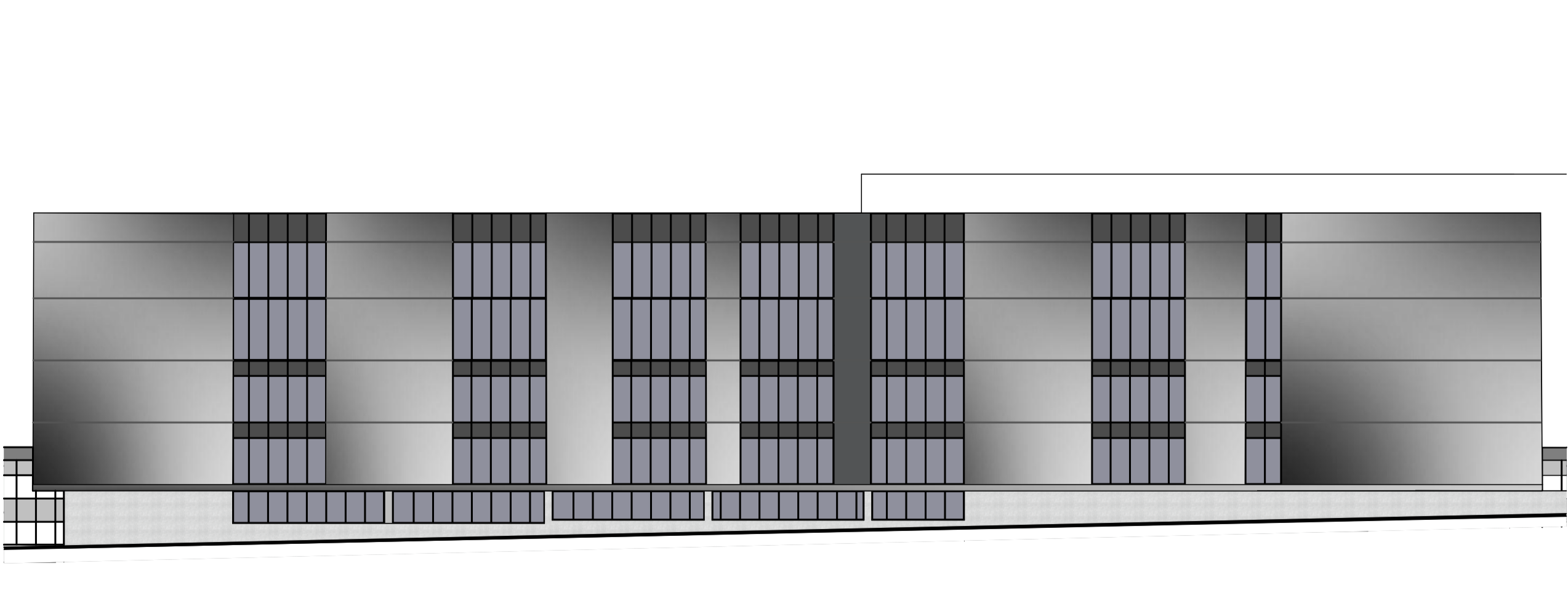


POHLED VÝCHODNÍ 1:300

POHLED ZÁPADNÍ 1:300



PŮDORYS 1. PP 1:300



POHLED SEVERNÍ 1:300

