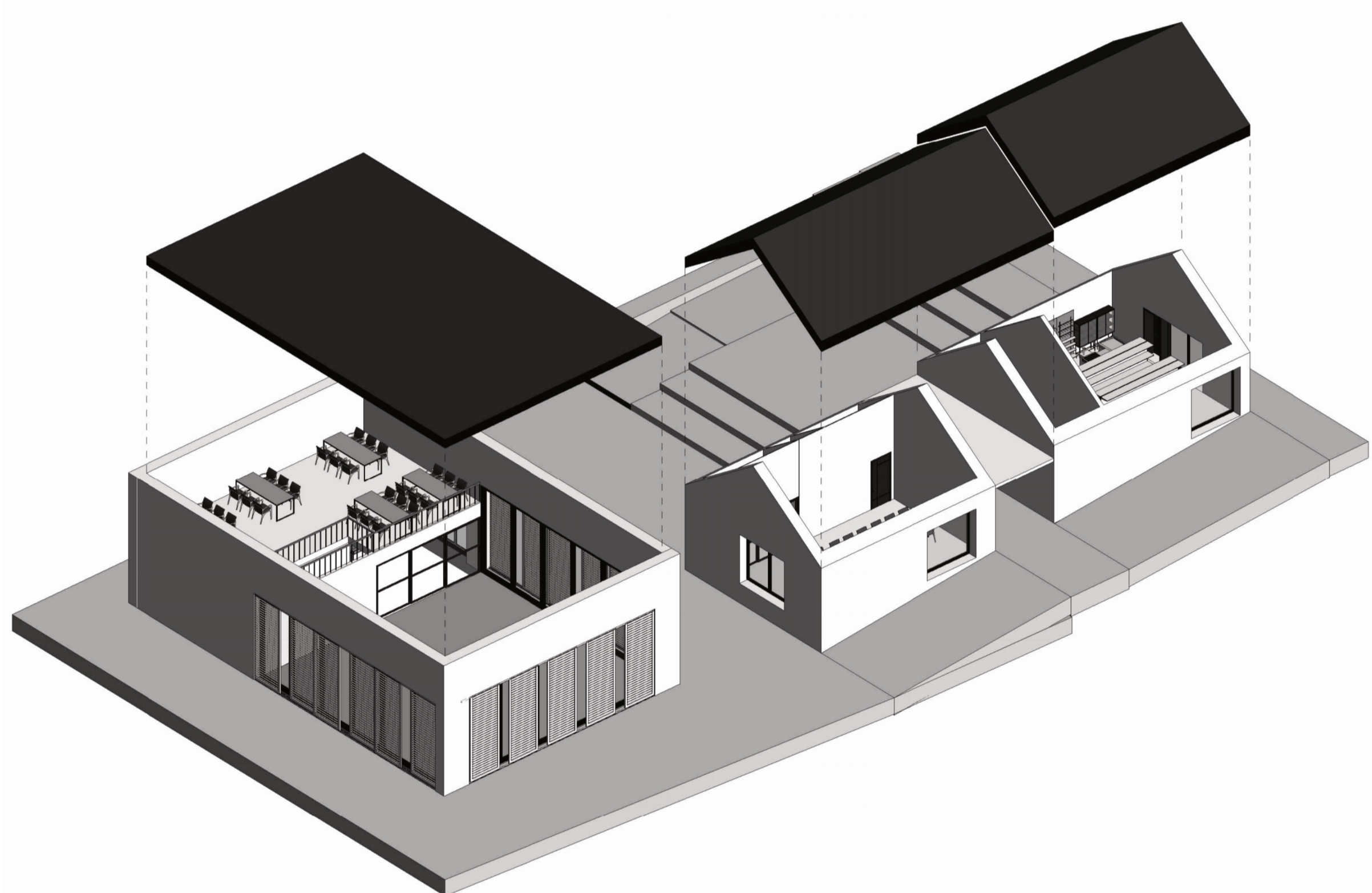




Obecní dům na návsi v obci Psáry

Jan Mrzílek

AT02 LS 2025/2026
Filip Klozar, Andrea Abelová



axonometrie objektu

omítka stěny

střešní krytina planeton

parkety sálu

venkovní dlažba

podlaha místnosti

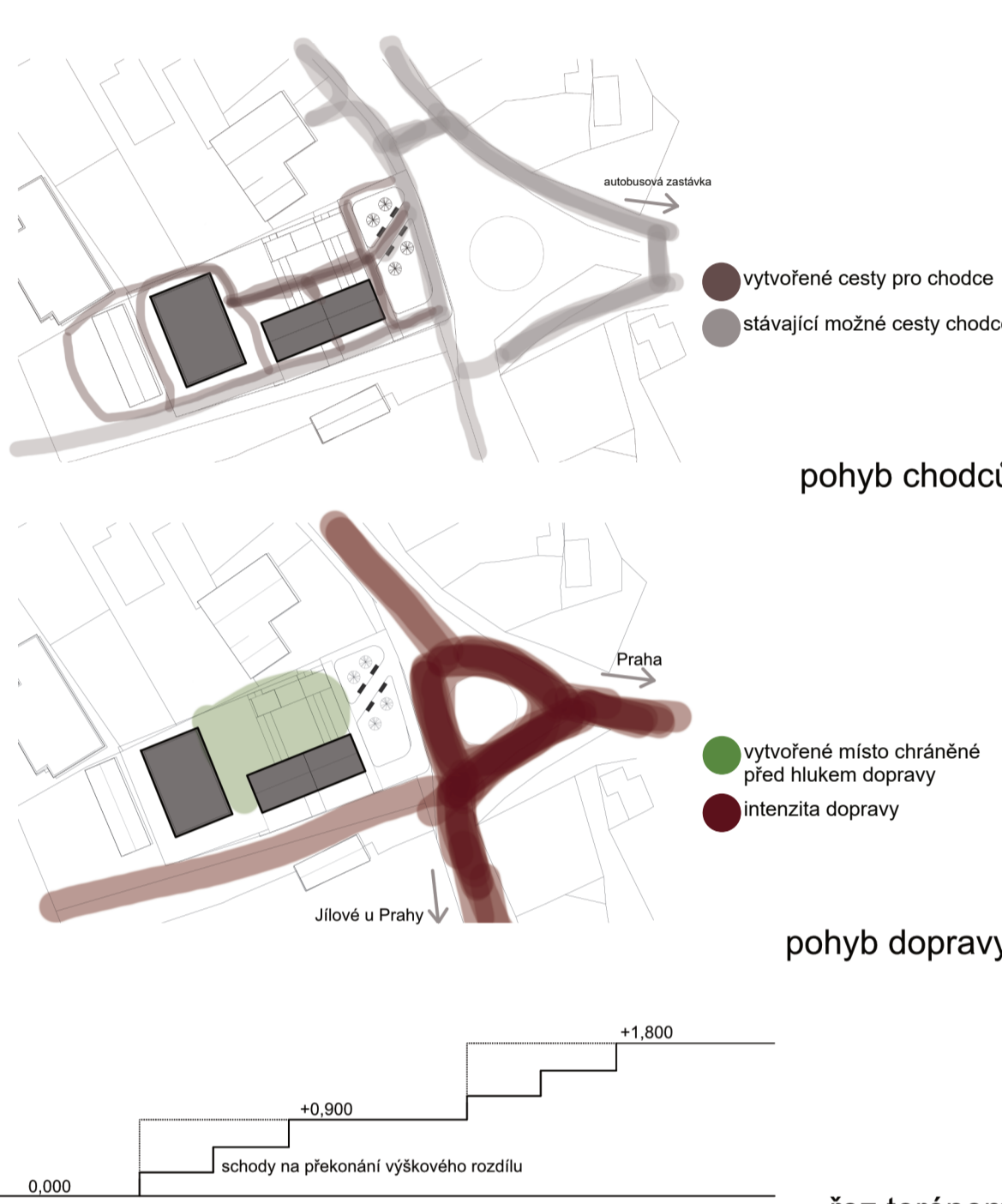
oplechování střechy

zadání

Tématem projektu je návrh obecního domu na návsi v obci Psáry u Prahy. Návrh vychází ze záměru demolice stávající budovy prodejny potravin a zařazení jejího provozu do nově navrhovaného obecního domu. Cílem projektu je vytvořit multifunkční objekt, který bude sloužit jako důležitá komunitní centrum obce a propojí několik různých funkcí v rámci jednoho prostorové a funkčního celku.

Obecní dům bude kombinovat provoz prodejny potravin, pohostinství, multifunkčního sálu, knihovny, klubovny a potřebného provozního zázemí. Důraz bude kladen na prostorovou úspornost, vzájemné prolínání jednotlivých funkcí a jejich funkční doplnění tak, aby vznikl soudržný a efektivně fungující celek. Součástí návrhu budou rovněž urbanistické a architektonické zásahy směřující ke zvalnění veřejného prostoru návsi a posílení jejího společenského a kulturního významu.

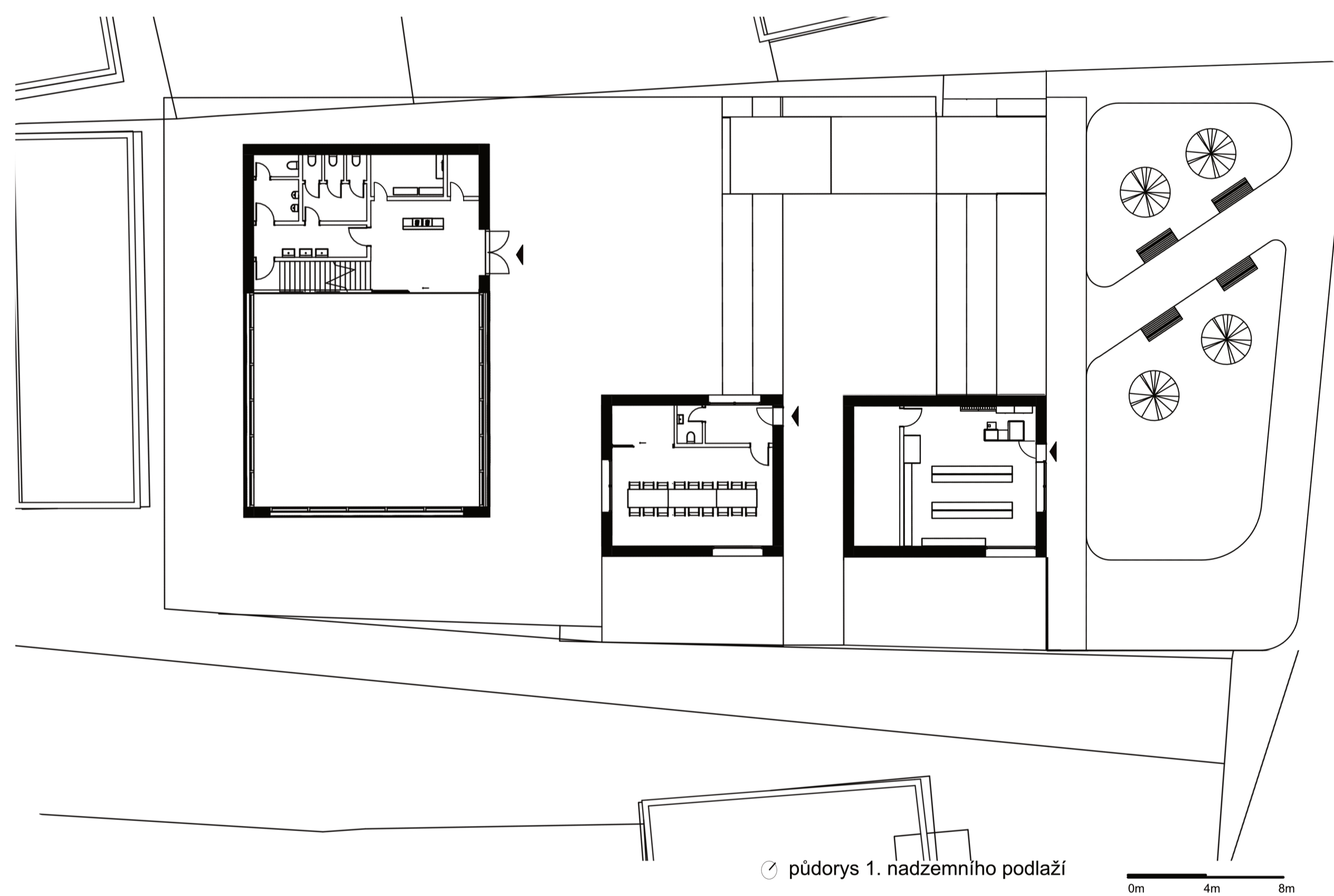
idea návrhu



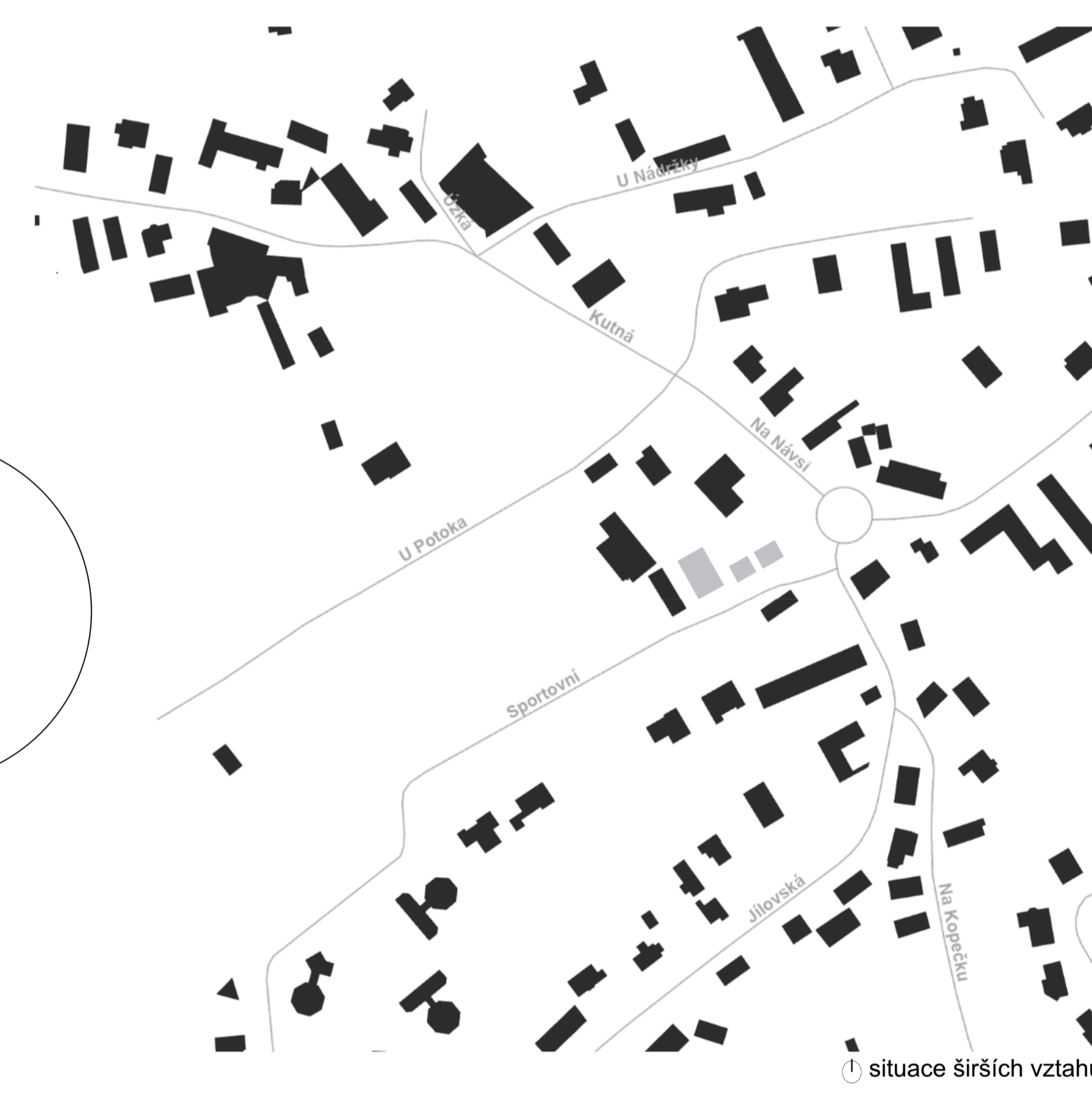
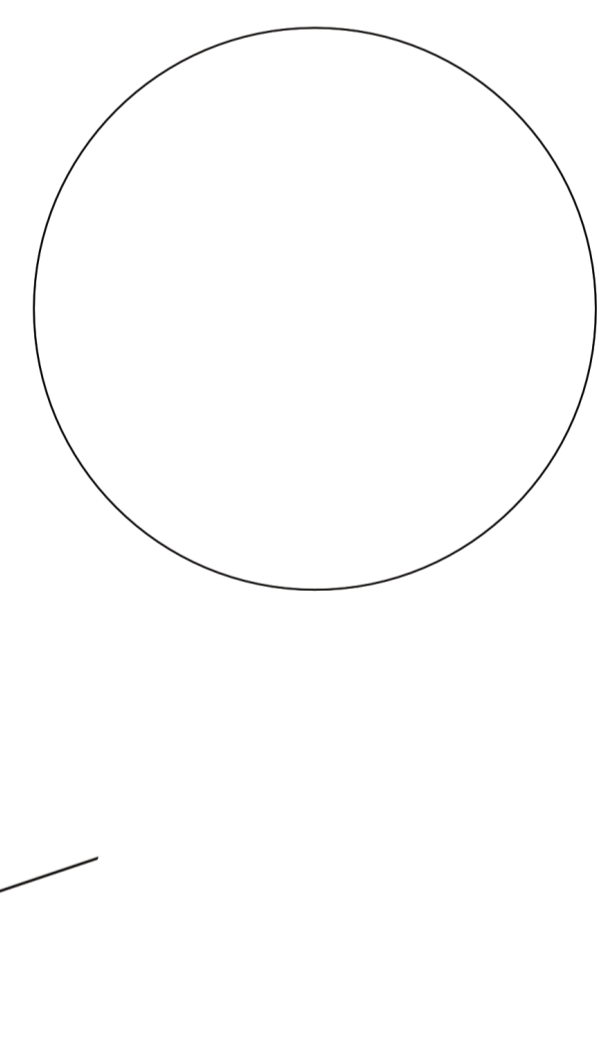
pohyb chodců

pohyb dopravy

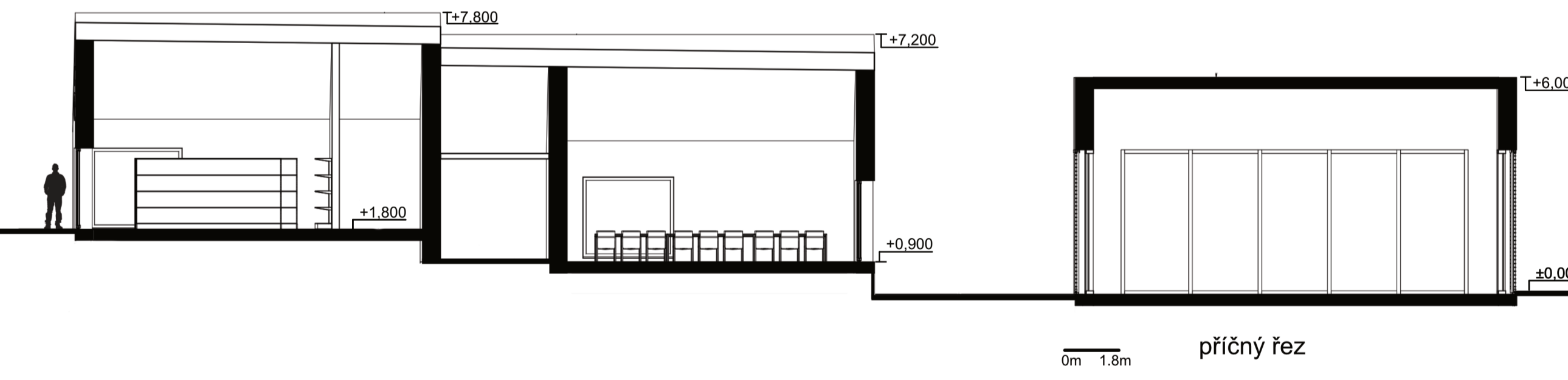
řez terénem
mimo měřítko



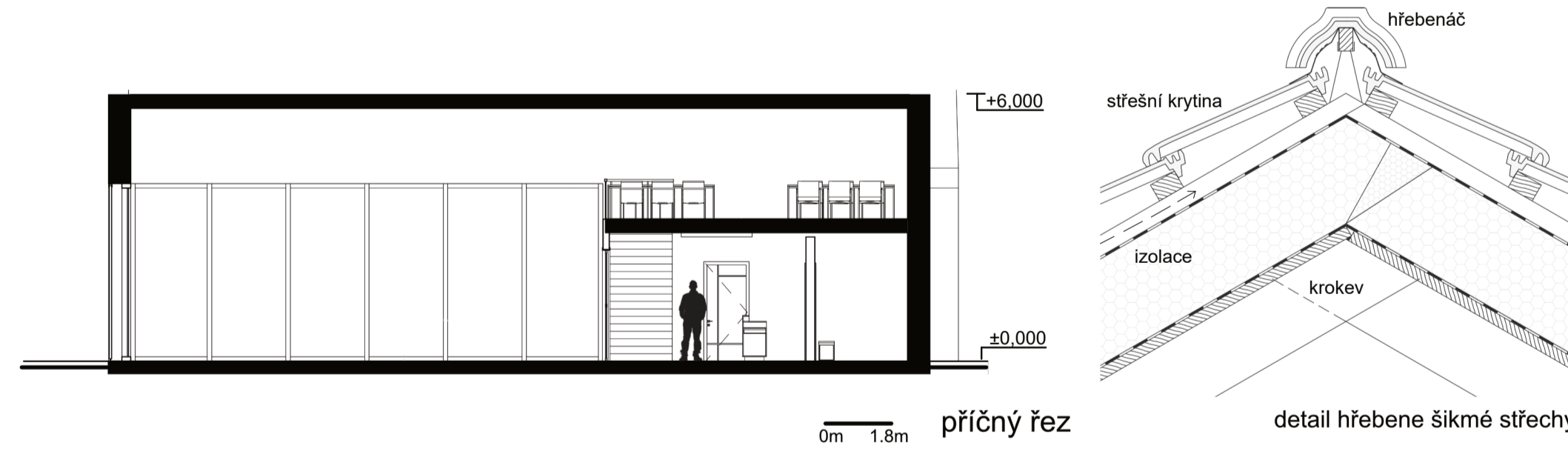
☑ půdorys 1. nadzemního podlaží



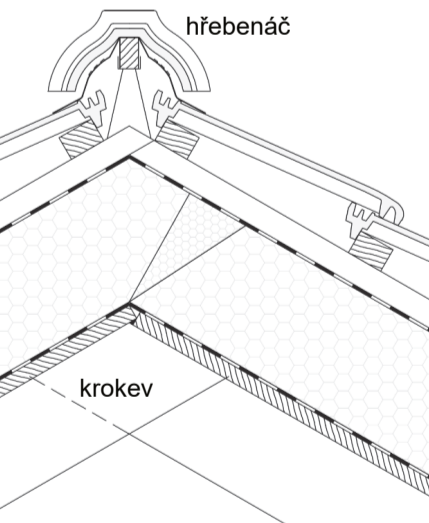
☑ situace širších vztahů



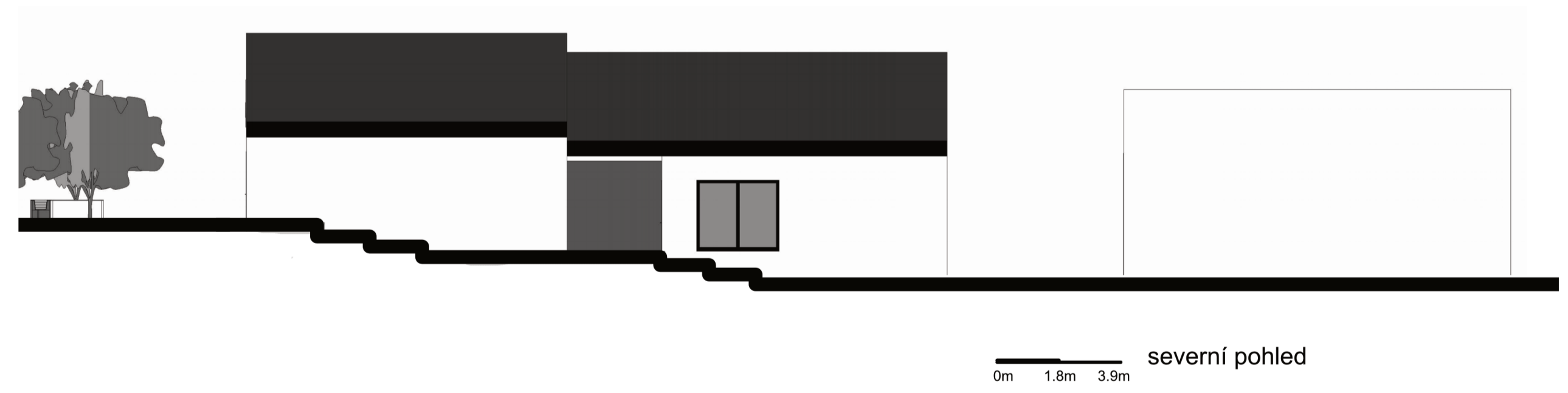
příčný řez



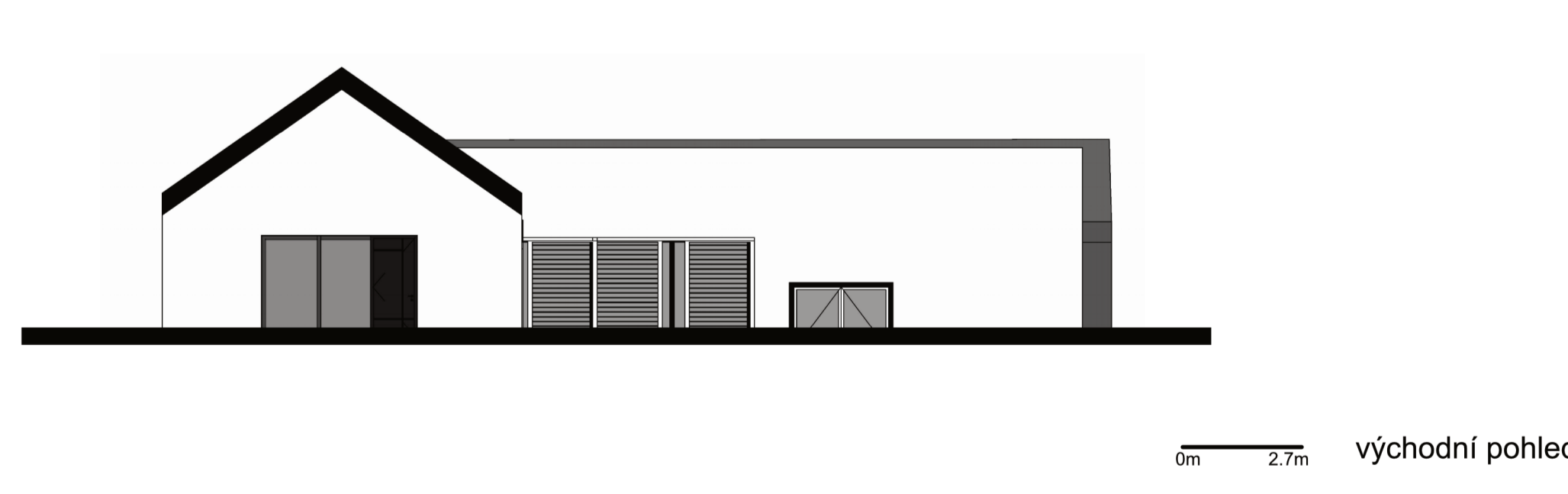
příčný řez



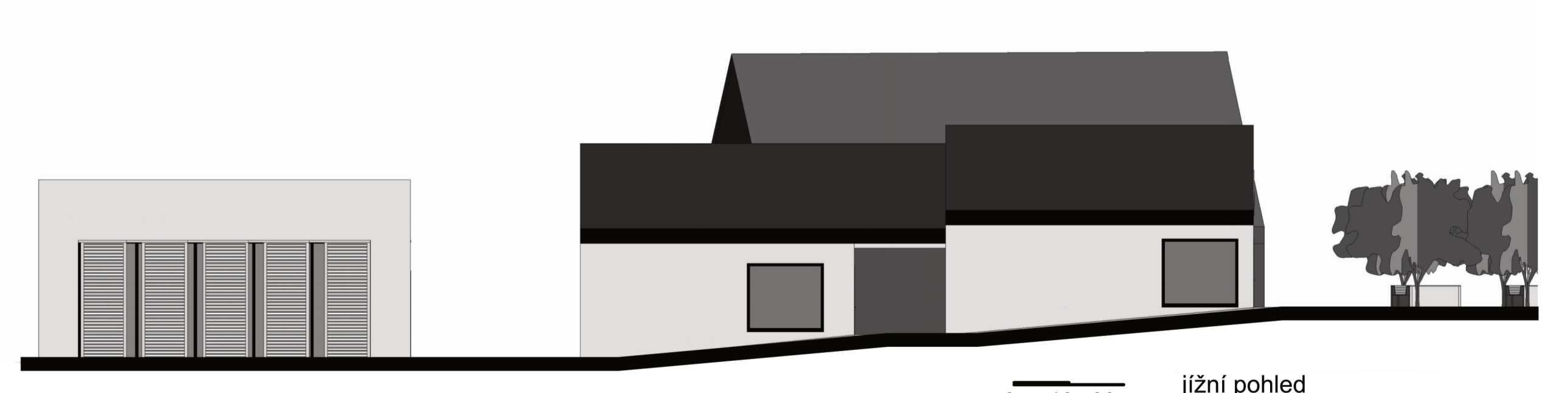
detail hřebene šikmé střechy



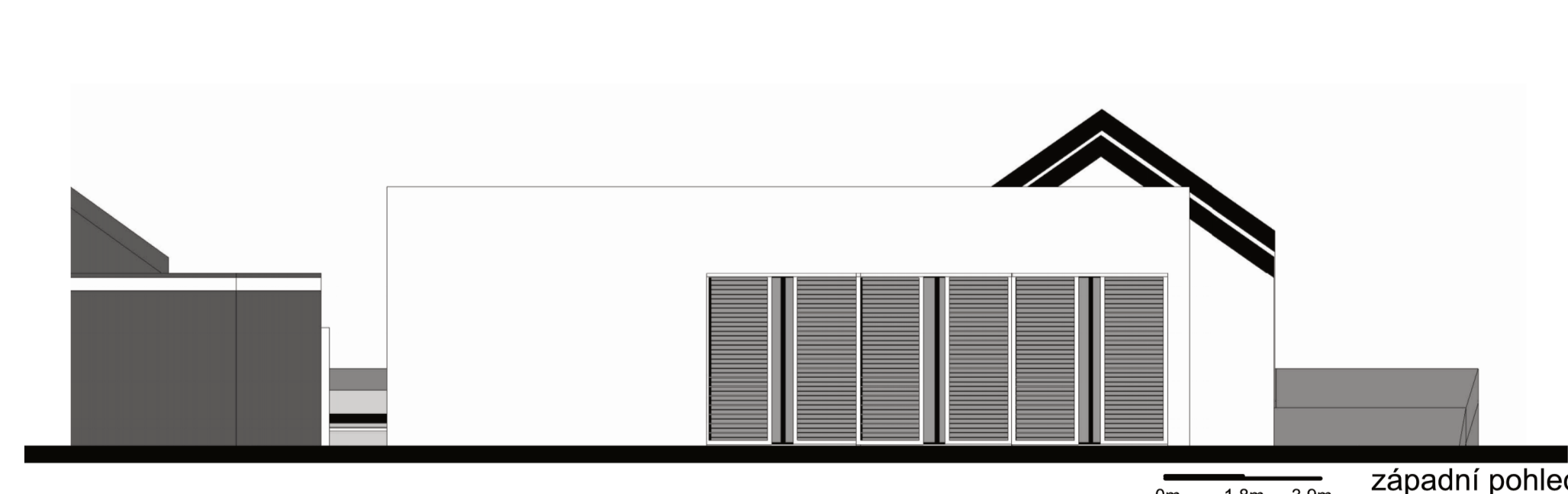
severní pohled



východní pohled



jižní pohled



západní pohled

prostor mezi objekty

interiér vstupu

interiér sálu

