

# INFORMAČNÍ CENTRUM

VLTAVSKÁ FILHARMONIE  
Dočasné informační centrum pro výstavbu Vltavské filharmonie Praha, lokalita Vltavská/Bubny.

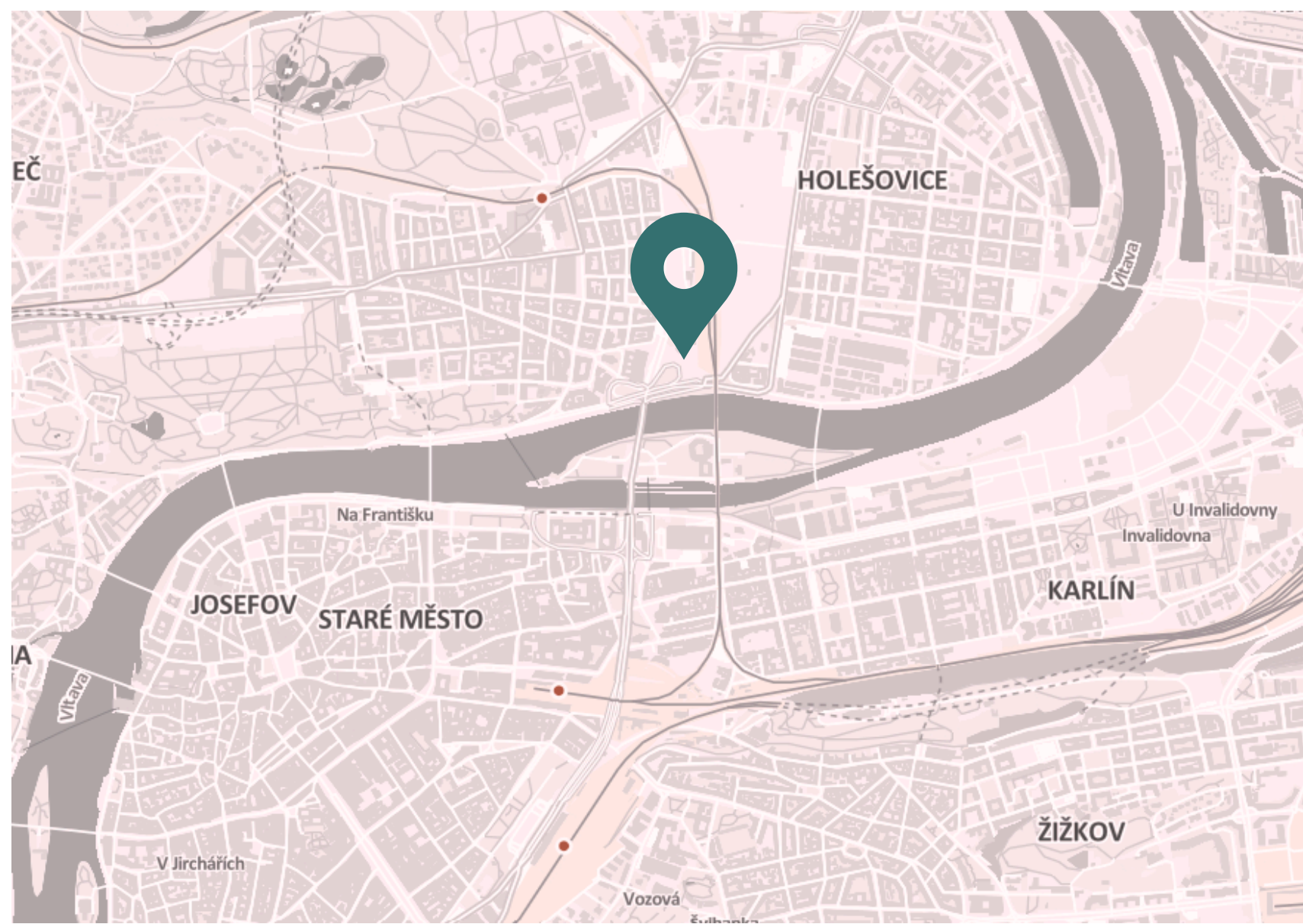


program / katedra  
A+S (Architektura a stavitelství)  
k129 (katedra architektury)  
atelier  
**AT02**  
Ateliér architektonické tvorby 2  
(2. ročník / 4. semestr)  
semestr

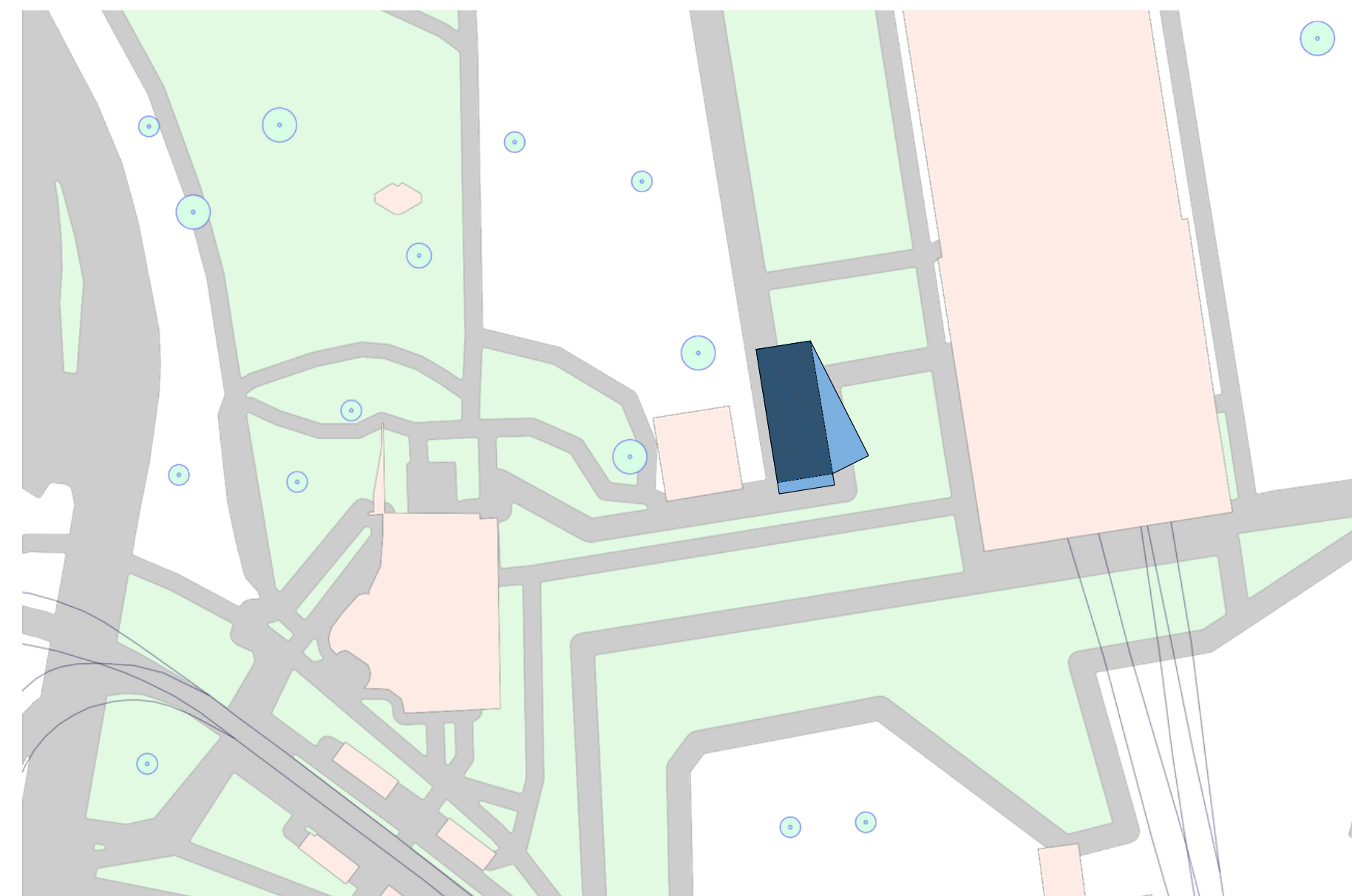
LS 2025/2026  
vedoucí ateliéru  
prof. akad. arch. Mikuláš Hulec  
Ing. arch. Veronika Haroldová  
Ing. arch. Martina Medvedeva



autorka práce  
**Monika  
Zyklová**



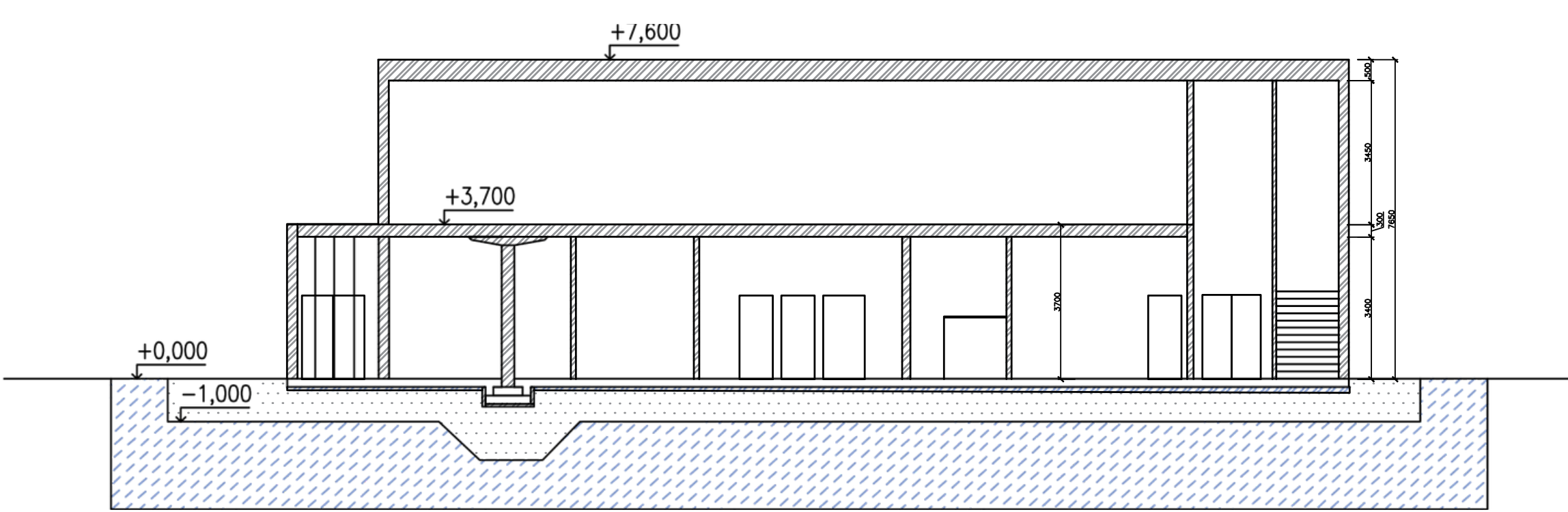
LOKACE



SITUACE

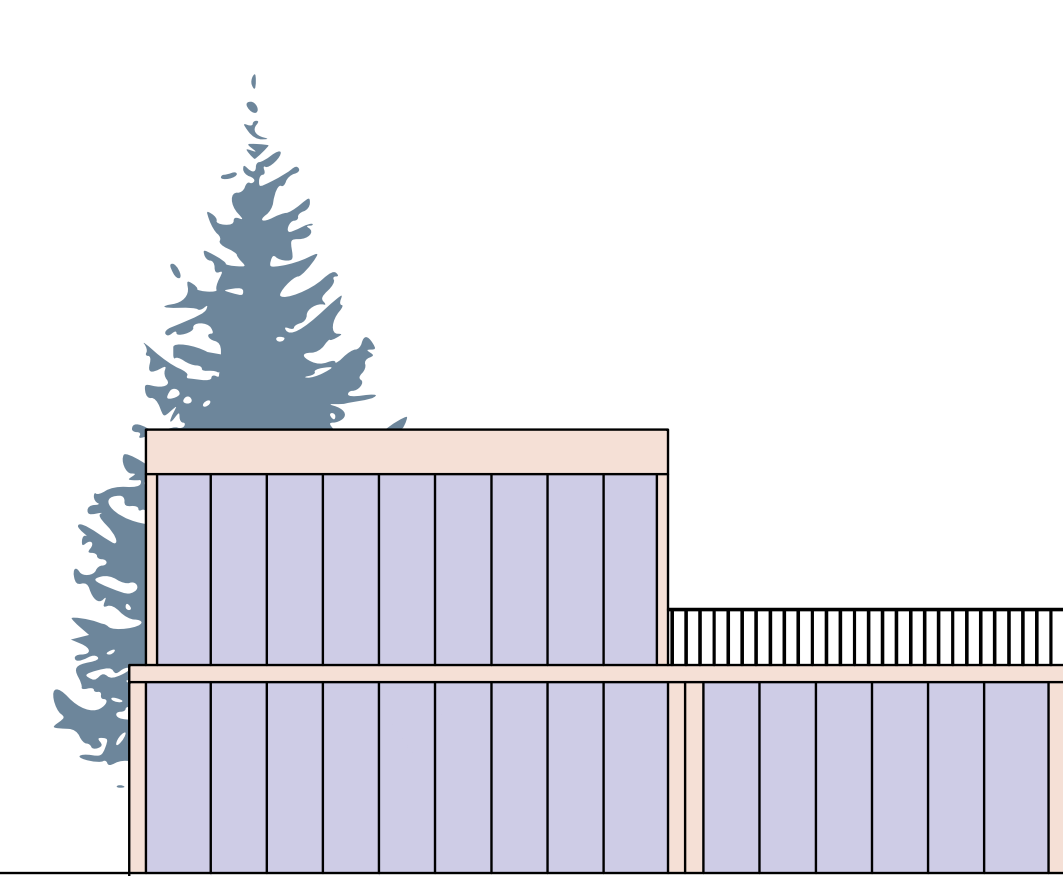
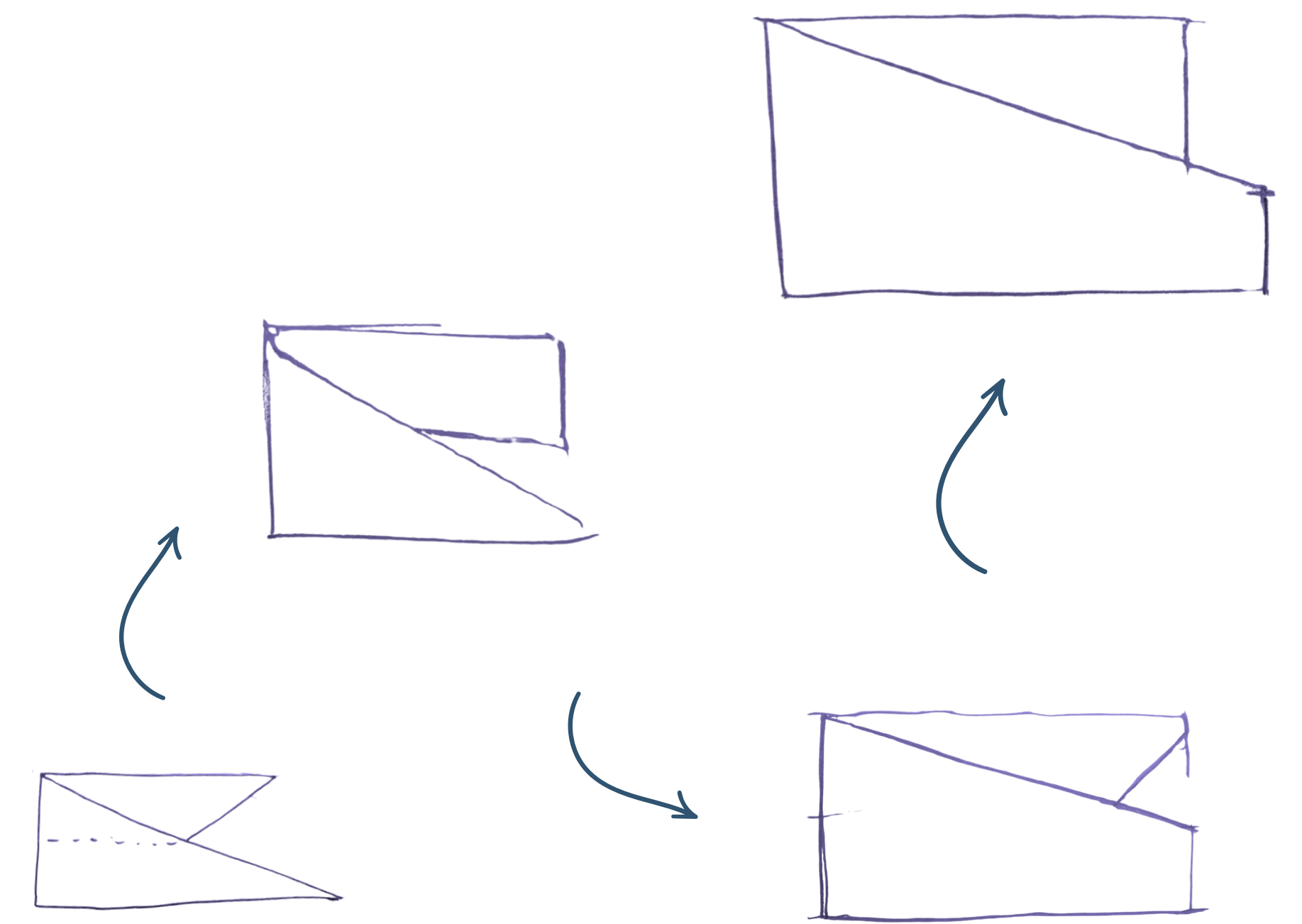
Návrh infocentra pracuje s kontrastem historické struktury a současného návrhu filharmonie. Nový objem je vložen vedle stávající budovy jako autonomní, minimalistický element, který má čistou geometrii. Transparenčnost hlavních fasád otevírá objekt směrem do veřejného prostoru s výhledem na slavnou a skoli.  
Inspirace současnou filharmonii se promítá především do práce s hmotou, pohybem a dynamikou fasády. Objekt nepůsobí jako uzavřený blok, ale jako živá kulturní platforma, která komunikuje s okolním městem. Výrazné plastické prvky na fasádě evokují akustické reliéfy a rytmus hudební kompozice, čímž odkazují na architekturu filharmonických staveb a jejich schopnost vyvolávat silnou identitu místa.  
Důležitým motivem návrhu je také práce s veřejným prostorem. Exteriérové schodiště a pobytové terasy rozlišují funkci infocentra mimo samotný interier. Objekt tak funguje nejen jako informační bod, ale i jako místo setkávání, kulturní interakce a místského života.  
V interiéru se nachází kavárna pro odpočinek a setkávání. Dále se dostanete po schodech či výtahem do prvního nadzemního podlaží kde je velký sál pro přednášky a kulturní akce, také se dostanete na vyhlídkovou terasu s posezením směrem k východu.

Objekt je navržen jako kombinovaný konstrukční systém tvořený obvodovými ŽB stěnami tl. 250mm a jedním vnitřním ŽB sloupem o průměru 300mm, které lokálně podporují monolitickou stropní desku tl. 200mm.

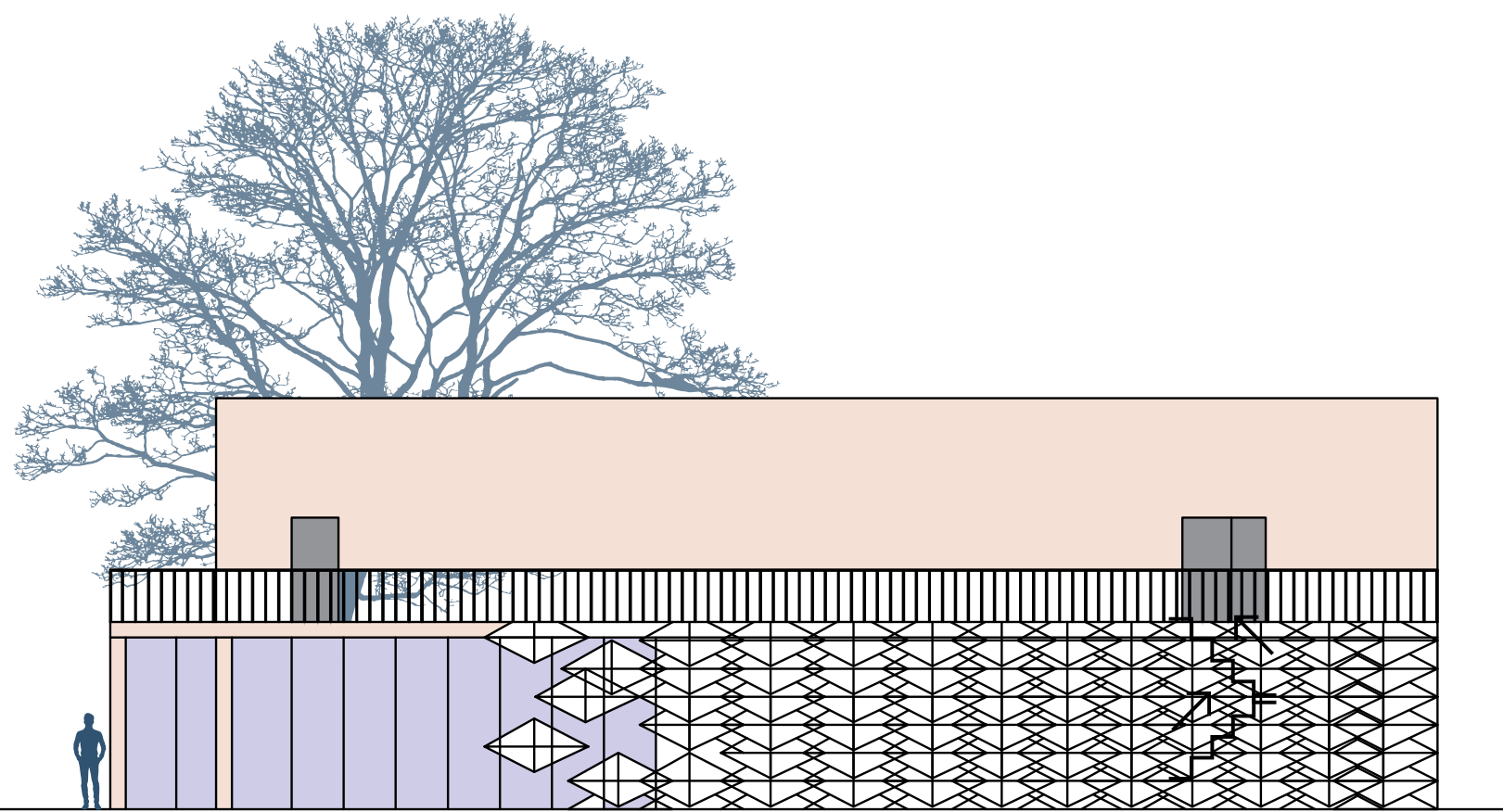


ŘEZ 1:200

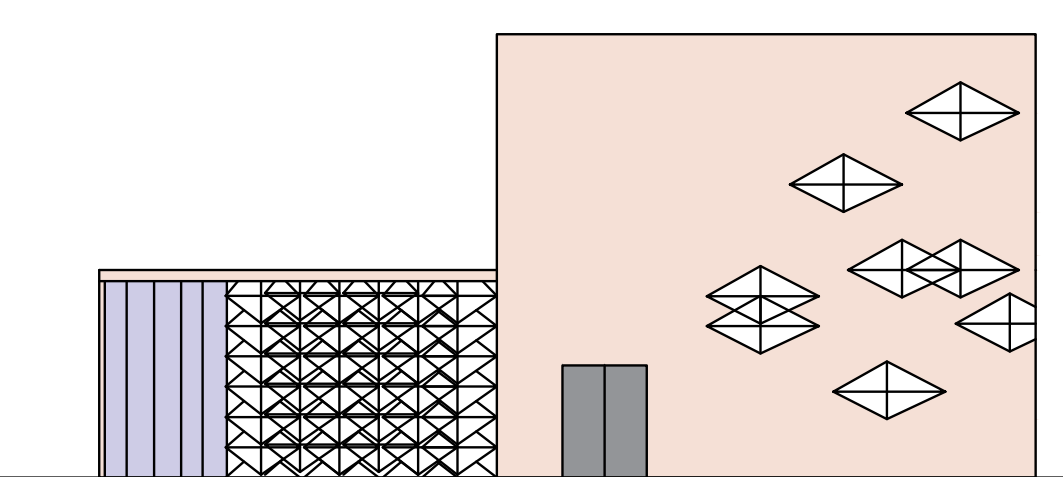
zemina  
ŽB  
podsypaný



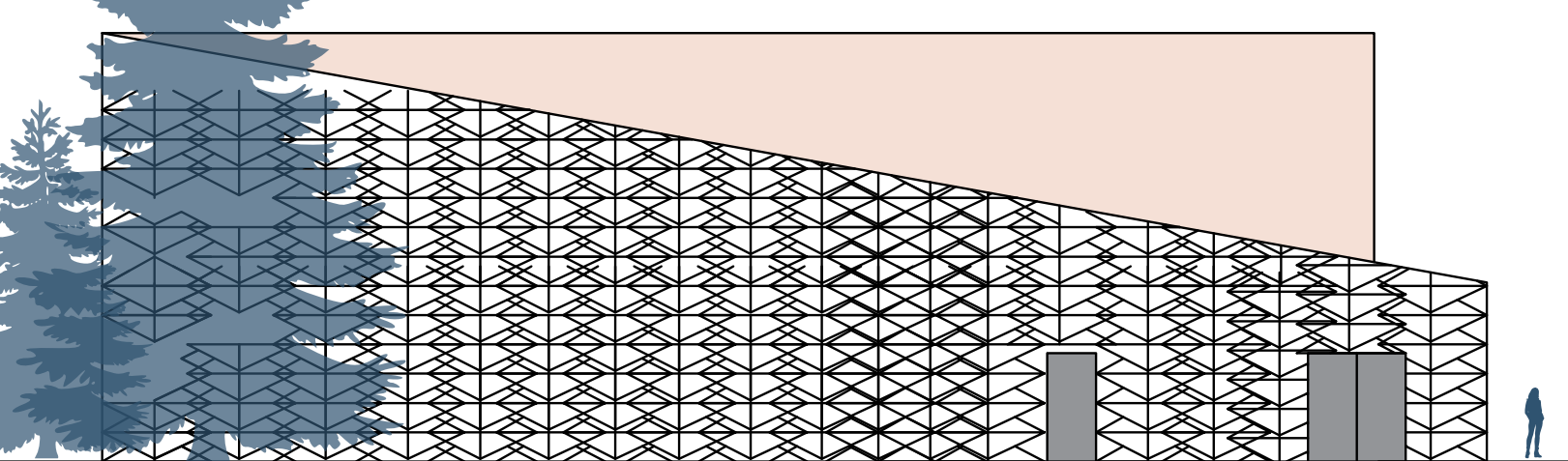
SEVERNÍ POHLED



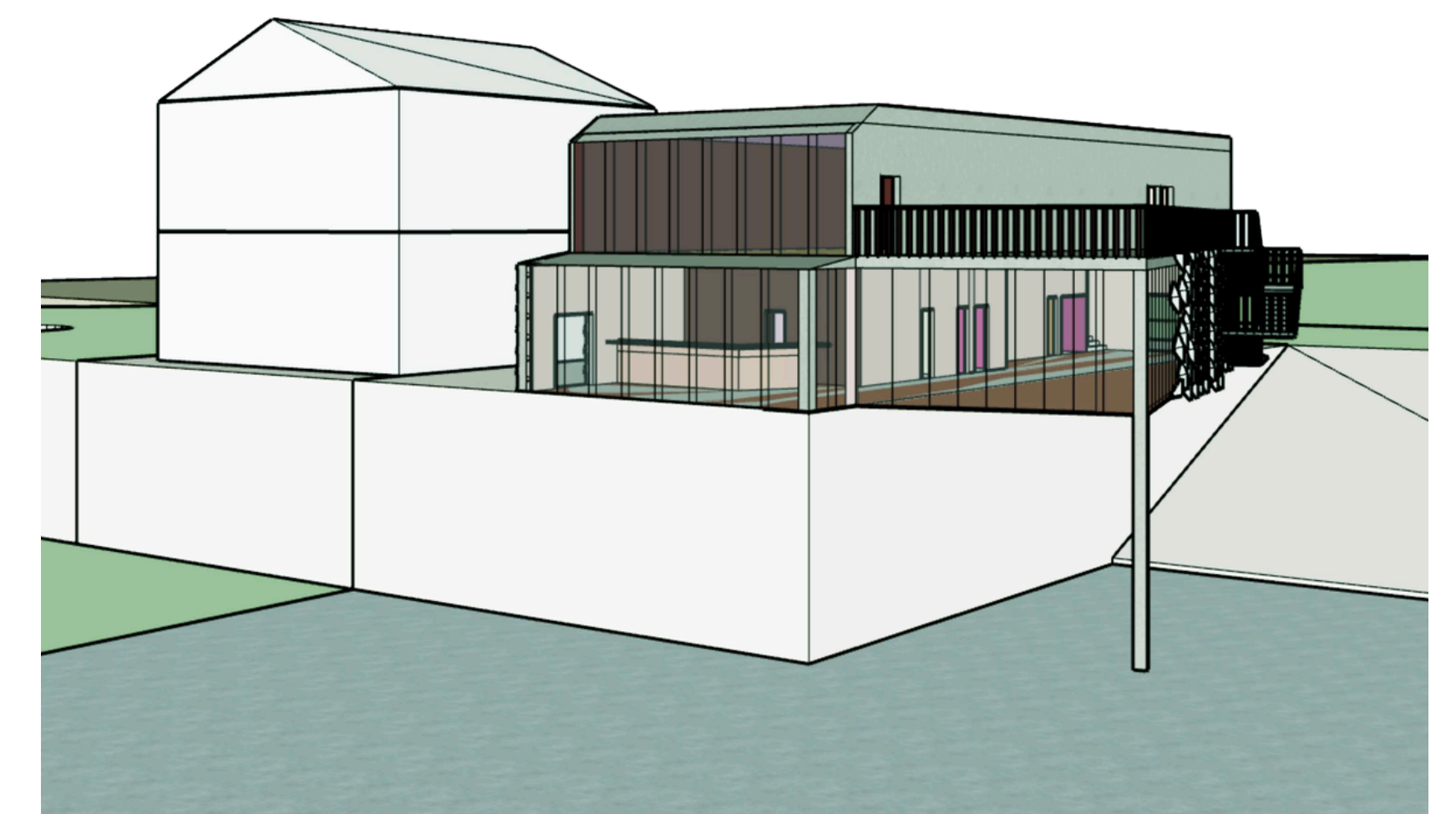
VÝCHODNÍ POHLED



JIŽNÍ POHLED



ZÁPADNÍ POHLED



AXONOMETRIE



PŮDORYS 1:200

