



KAVÁRNA V DIVOKÉ ŠÁRCE

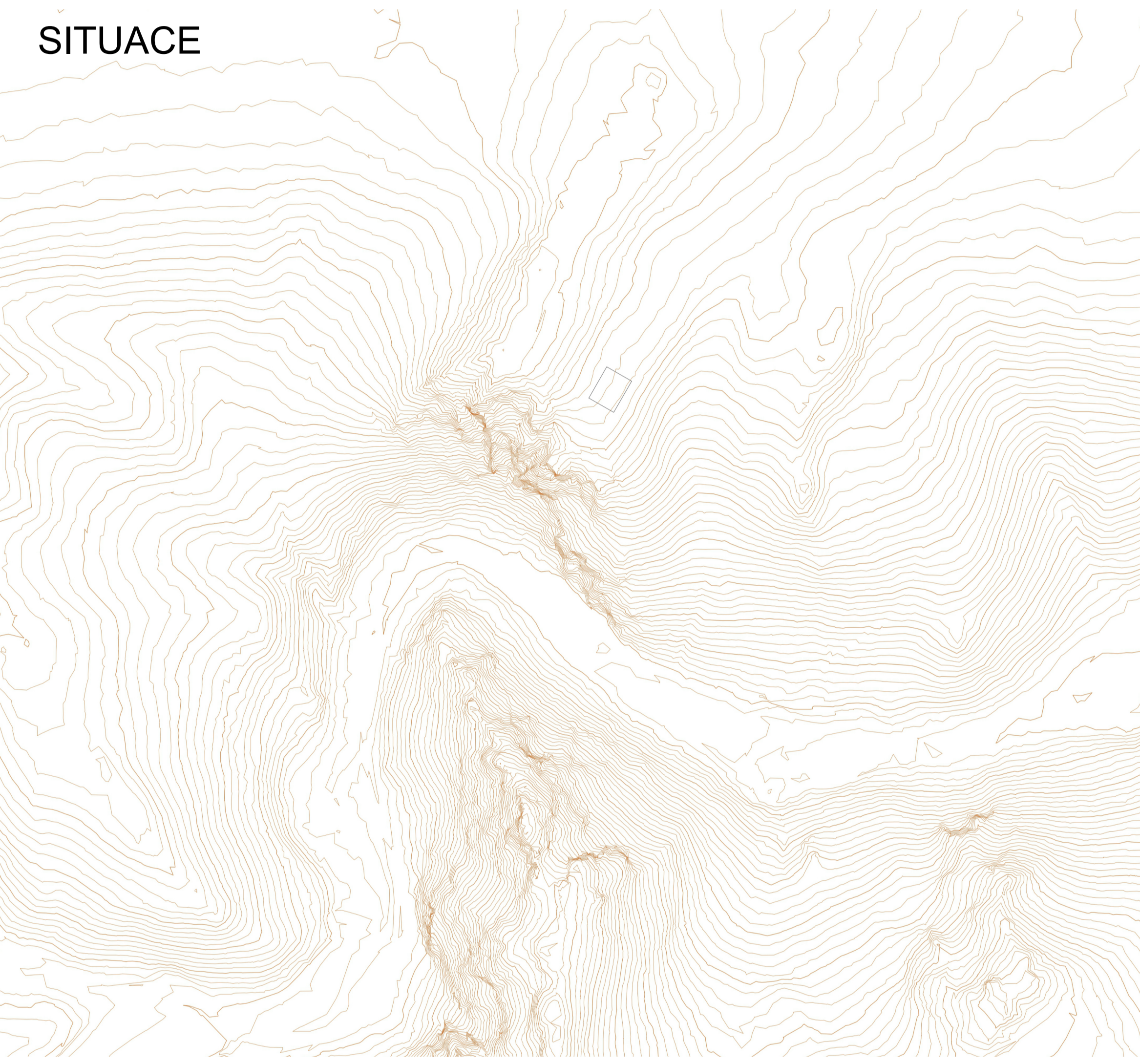
MILOŠ JAN LIPPERT



ATELIER: JAROŠOVÁ - FILSAK

ARCHITEKTURA A STAVITELSTVÍ V PRAZE
ATAZ 1 LS - 2025/2026

SITUACE



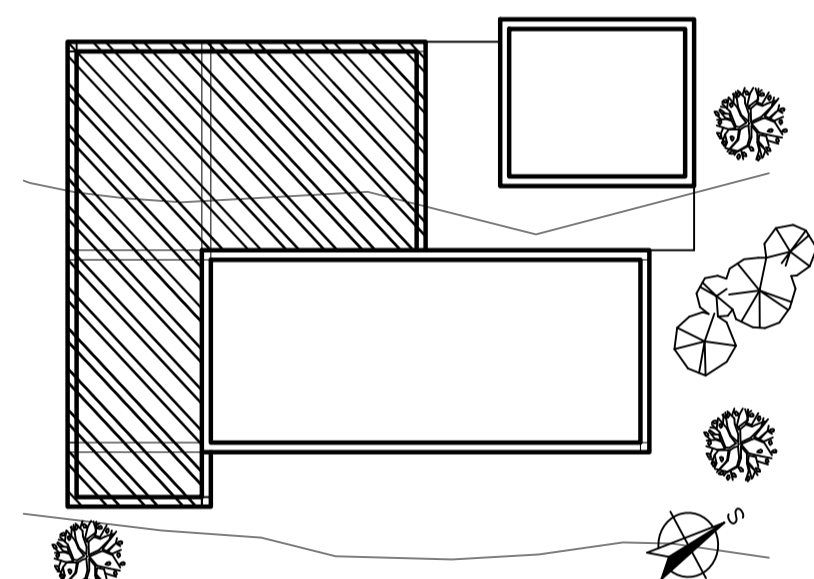
SPLYNUTÍ

Cílem tohoto atelieru bylo navrhnout menší objekt nacházející se v Divoké Šárce. Můj návrh vychází ze snahy o minimální zásah do přírodní rezervace se záměrem vytvořit přívětivé prostředí vhodné pro návštěvníky.

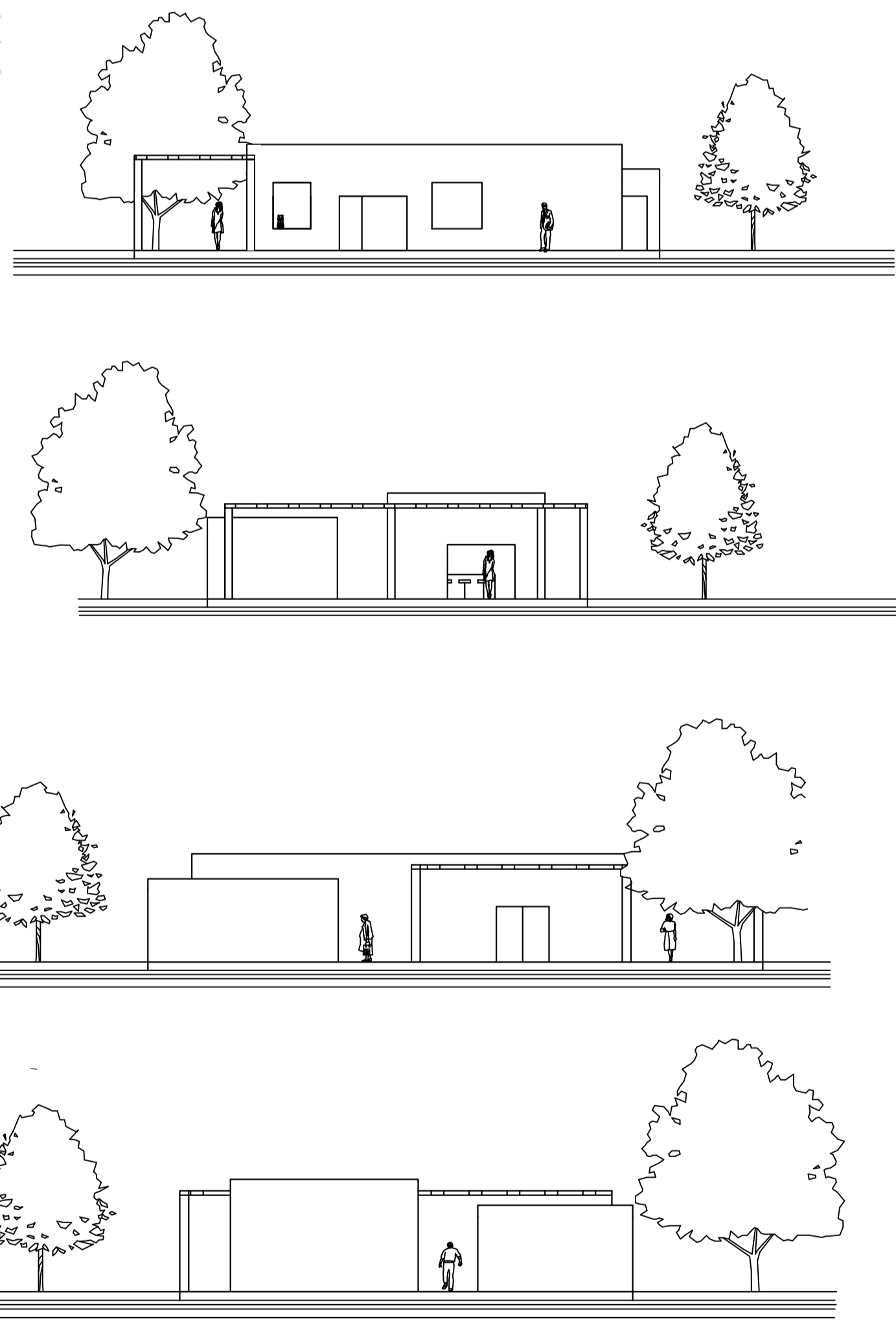
Stavba jako taková je situovaná na svahu Nebušické skály, těsně pod Nebušickou vyhlídkou, kterou nijak přímo nenarušuje. Její charakter se tak zachová i pro další generace.

Právě z těchto důvodů jsem volil co největší možné množství přírodních recyklovatelných materiálů. Převážně dřevo, ovčí vlnu a kovové vruty. Bohužel stavbu koncipuji na izolované základové desce. Odůvodňuji si to tím, že je vhodná pro dřevostavby díky eliminaci tepelných mostů. Elektrický proud, přívod a odvod odpadních vod uvažuji skrze napojení přes budovu Lesů ČR.

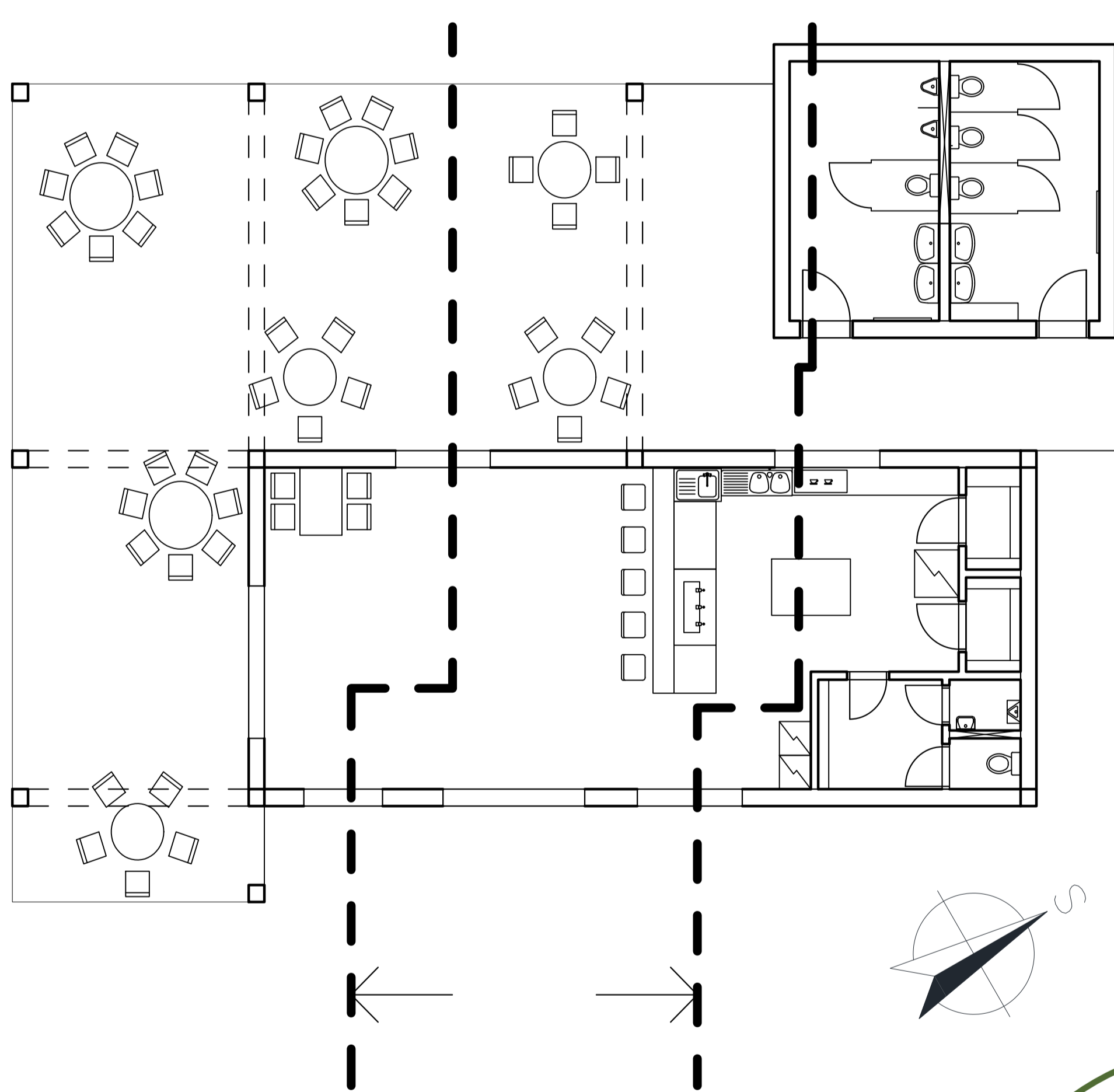
DETAIL SITUACE M 1:200



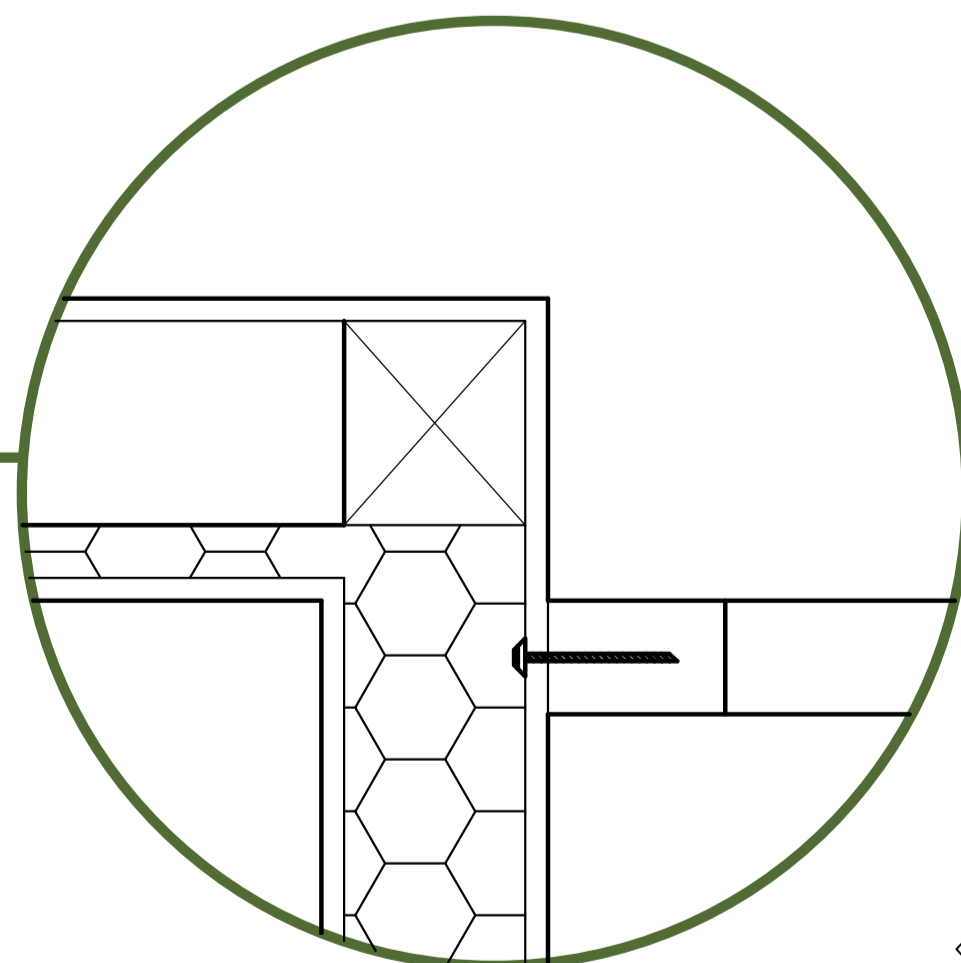
POHLEDY M 1:100



ŘEZ V PŮDORYSU M 1:75



DETAIL M 1:10



ŘEZY PŮDORYSEM M 1:50

