

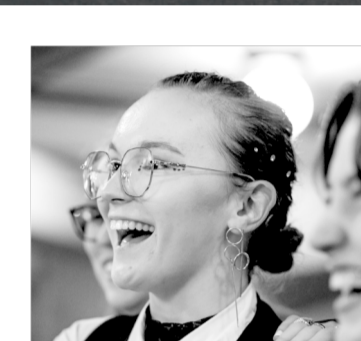


NADACE ZDEŇKA SÝKORY

Praha, Letná

MICHAELA NYKLÍČKOVÁ

ATO2
ATELIÉR SVATOŠ KOSÍKOVÁ
LS 2025/2026 A+s FSV ČVUT V PRAZE

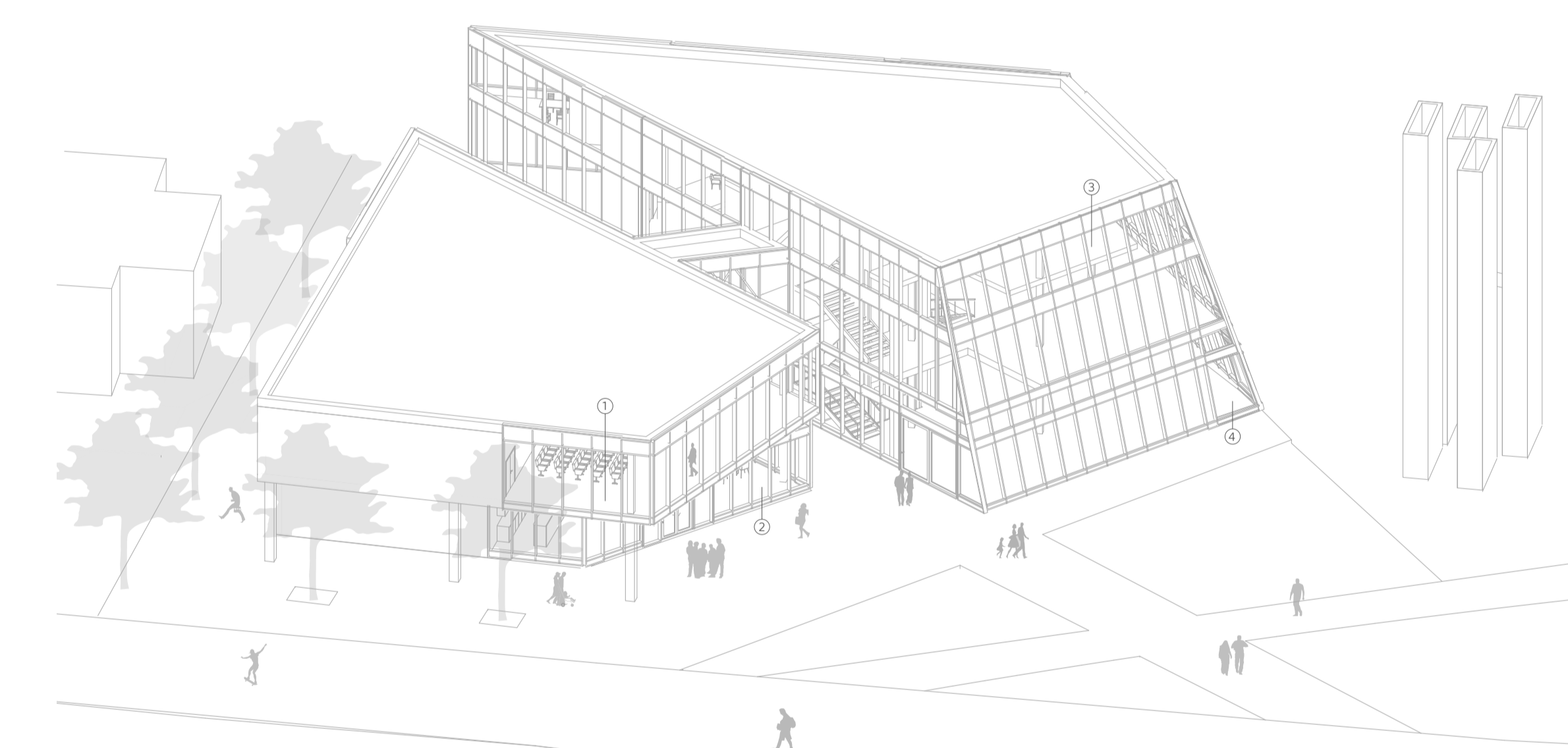
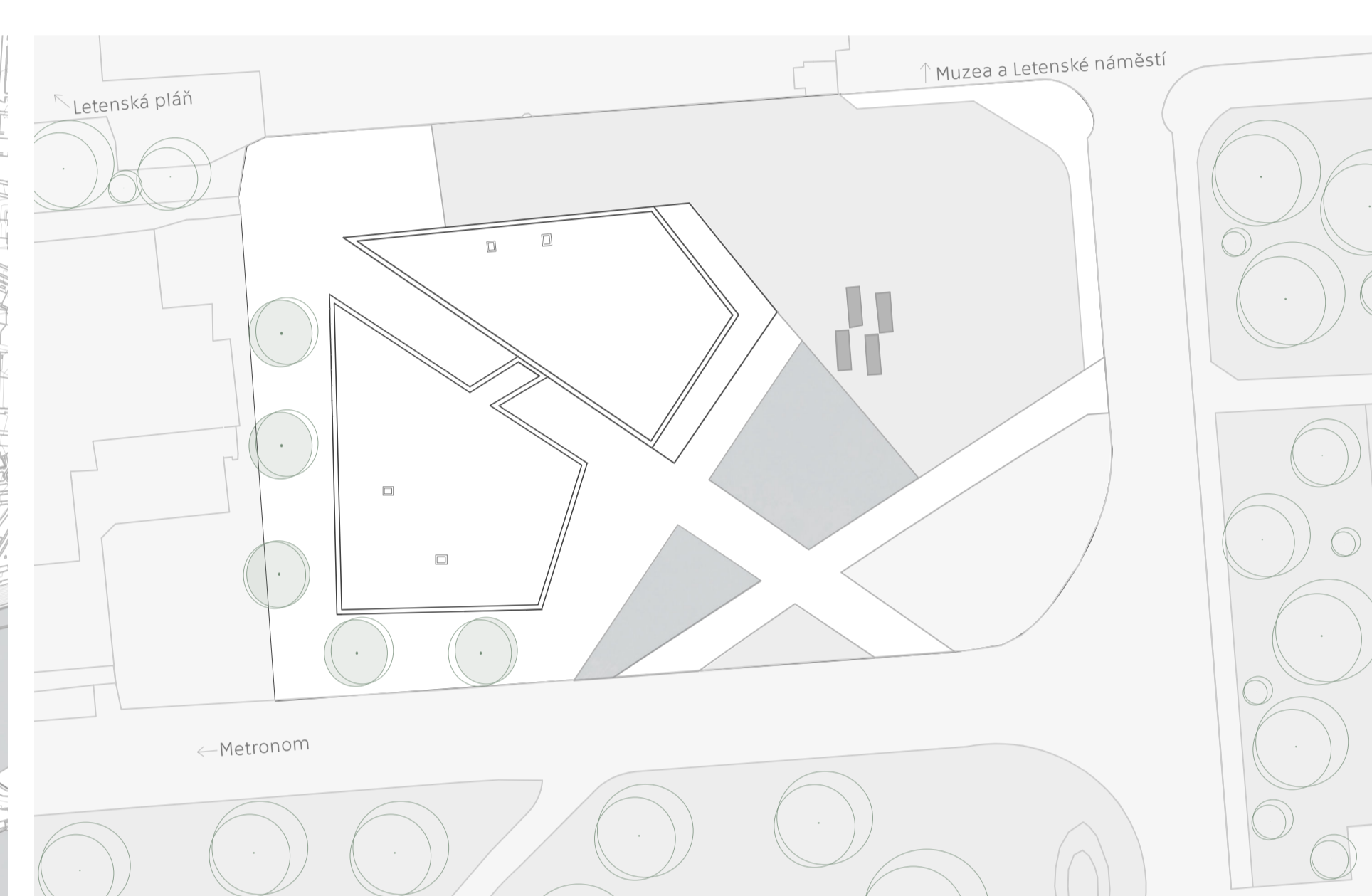
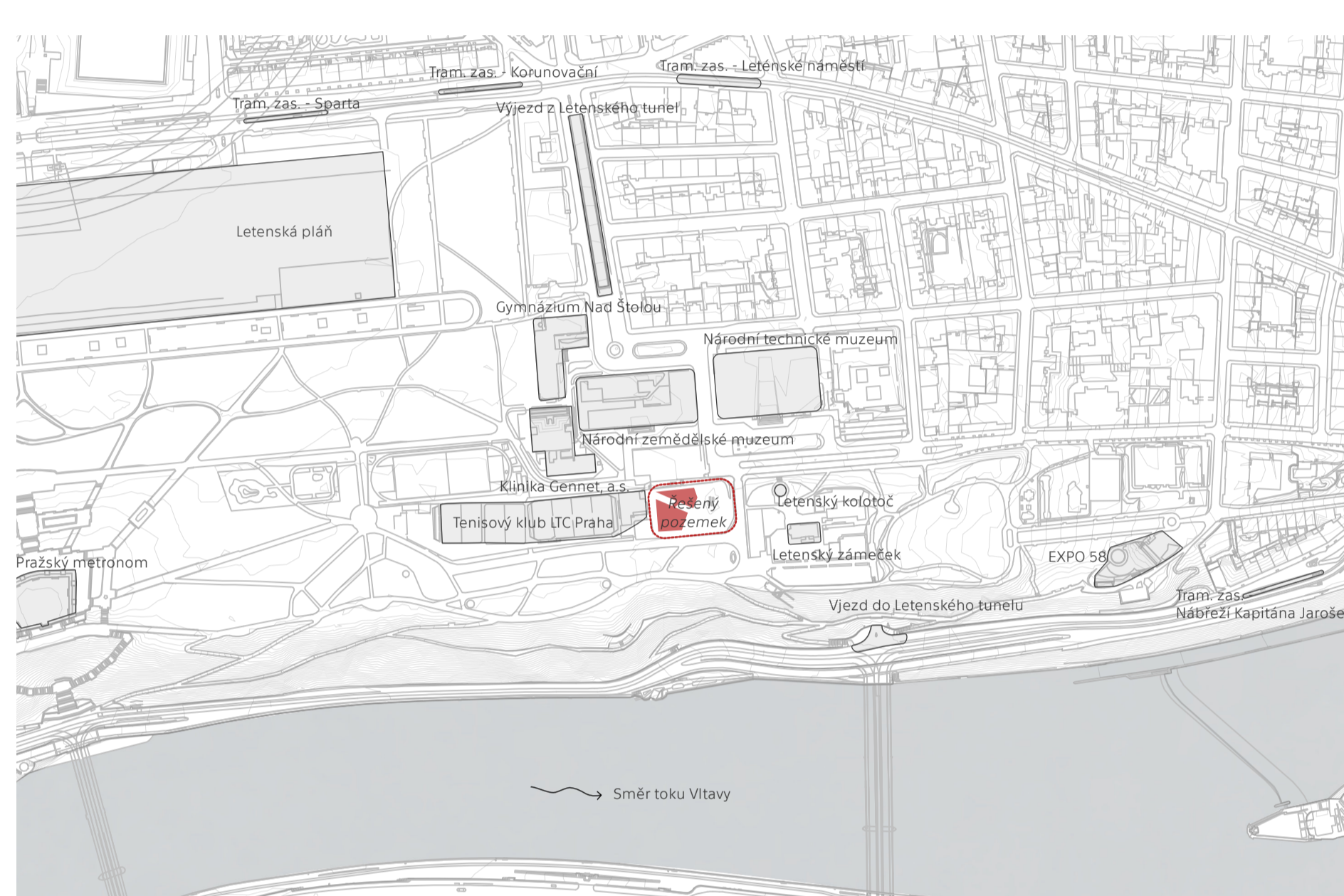
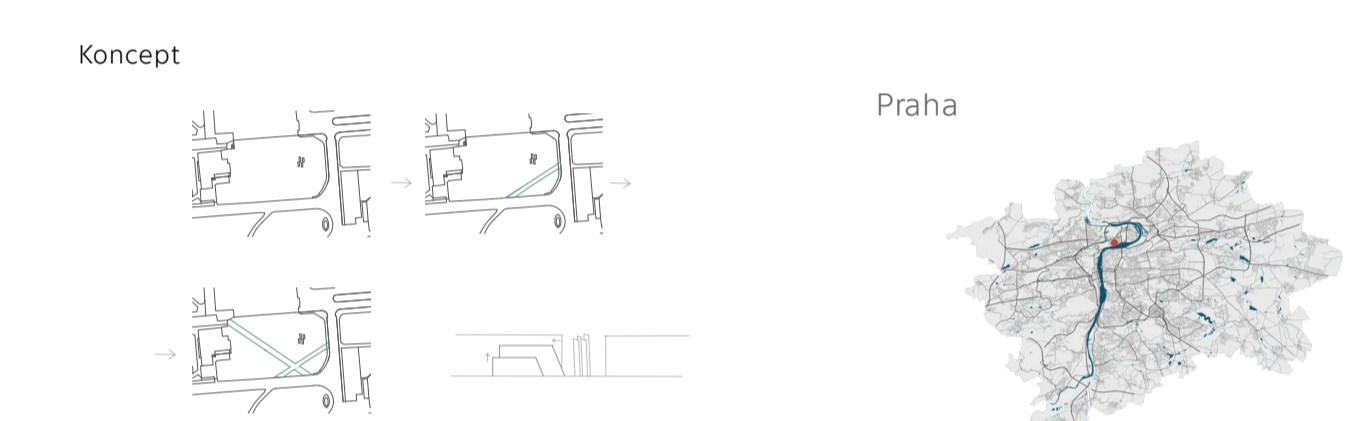


Zdeňek Sýkora byl aukční nejvýdělečnější český malíř a grafik 20 století. Byl průkopníkem použití počítače při výtvarné tvorbě. Nadace na jeho počest se nachází na Letné, vedle kominů odvětvávající Letenský tunel, který zdobí jeho mozaika.

Zadáním ateliéru Svatoš Kosíková bylo navrhout budovu jeho Nadace s výstavním prostorem, kinosálem, kavárnou, malým obchůdkem, multifunkčním sálem a vedením samotné nadace

Návrh vychází z reakce území a cest Letenských sadů. Tvorí nenásilný přechod mezi pražskou zástavbou a parkem. Budova ustupuje kominům a dává jim prostor, který si zaslouží. Je na ně zároveň vidět z výstavního prostoru.

Jsou to dvě budovy spojeny krčkem, aby na sebe prostory navazovali. Oba komplexy jsou železobetonový skelet s lehkým obvodovým pláštěm u prostor otevřené veřejnosti. Prostory, které nemusí být vidět, jsou od vnějšího prostoru odděleny železobetonovými stěnami, obloženy béžovým režným zděvem, jakožto reakcí na muzea.



- ① Multifunkční sál s výhledem na široké okolí - Kominy, Letenský zámeček, Vitava, Staré město
- ② Kavárna přístupná z Letenských sadů od všech hlavních tahů
- ③ Výstavní prostor se studiovou
- ④ Respirium s obchodem

