



VSTUPNÍ OBJEKT DO AREÁLU VÝSTAVIŠTĚ HOLEŠOVICE

Kotviště

Adam Čapek

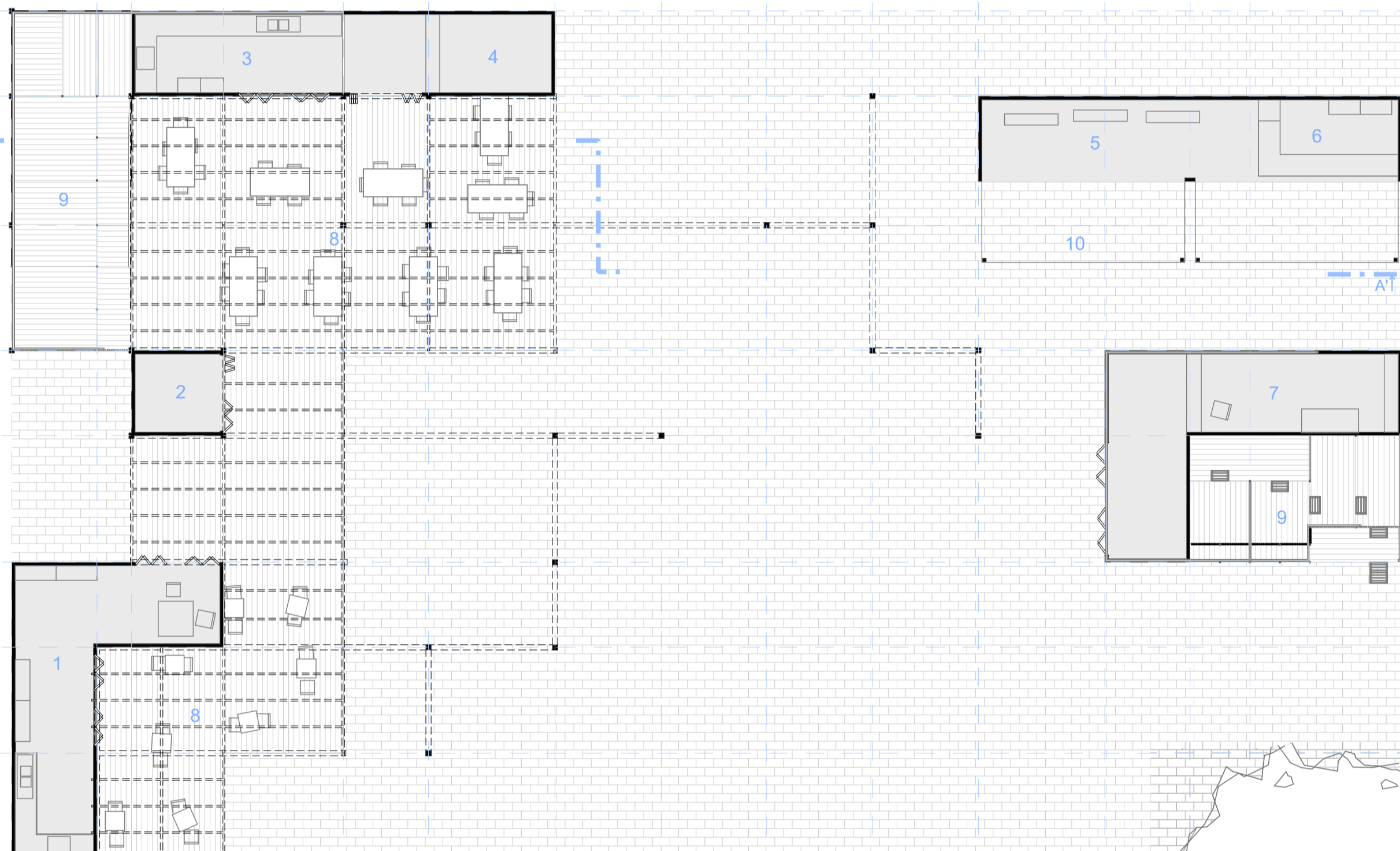
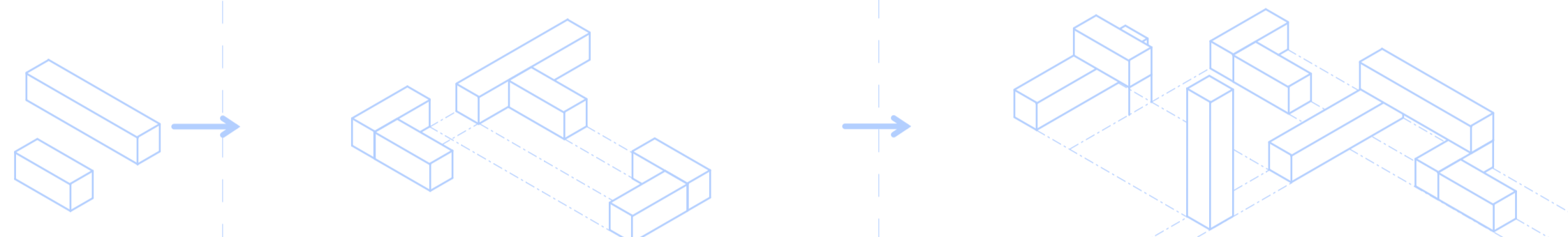
ATZ1 / LS 2025 / 2026

ATELIER: NIKOLAY BRANKOV - TOMÁŠ ČUNDERLÍK
ČVUT V PRAZE / FAKULTA STAVEBNÍ / A+S



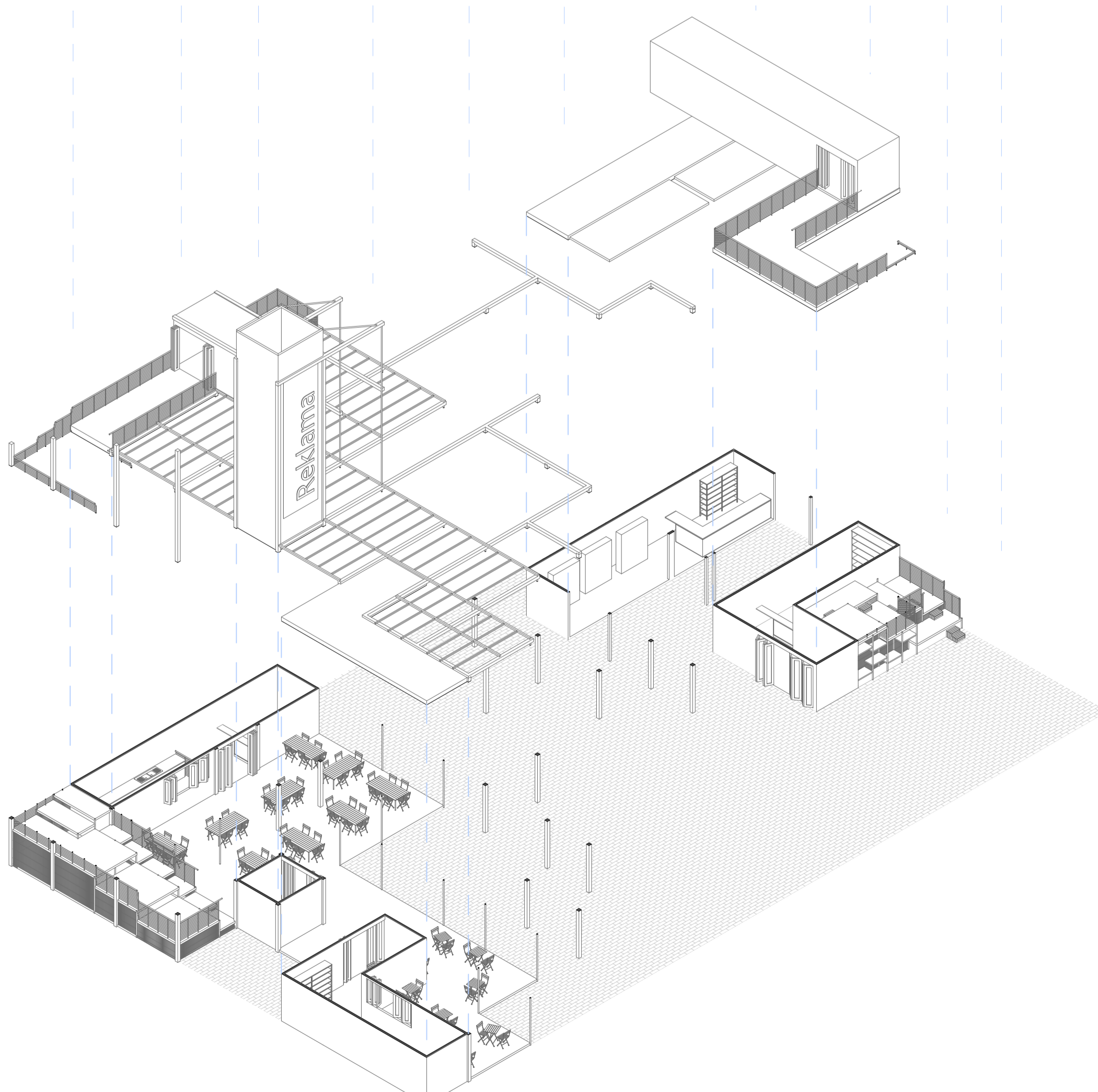
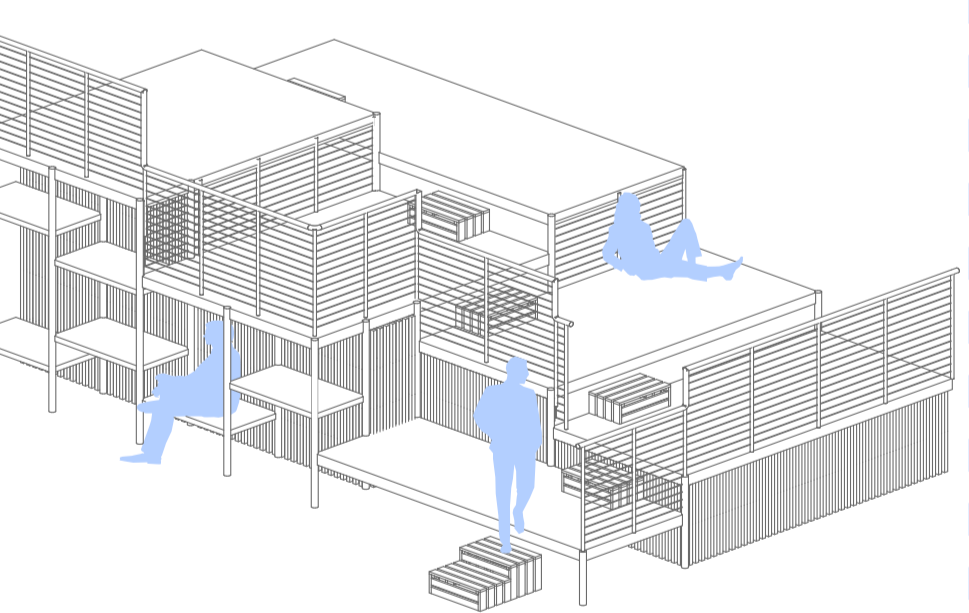
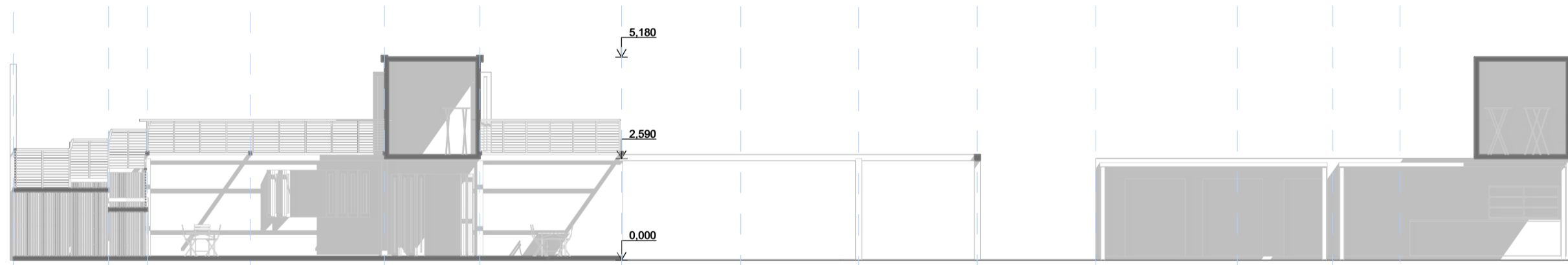
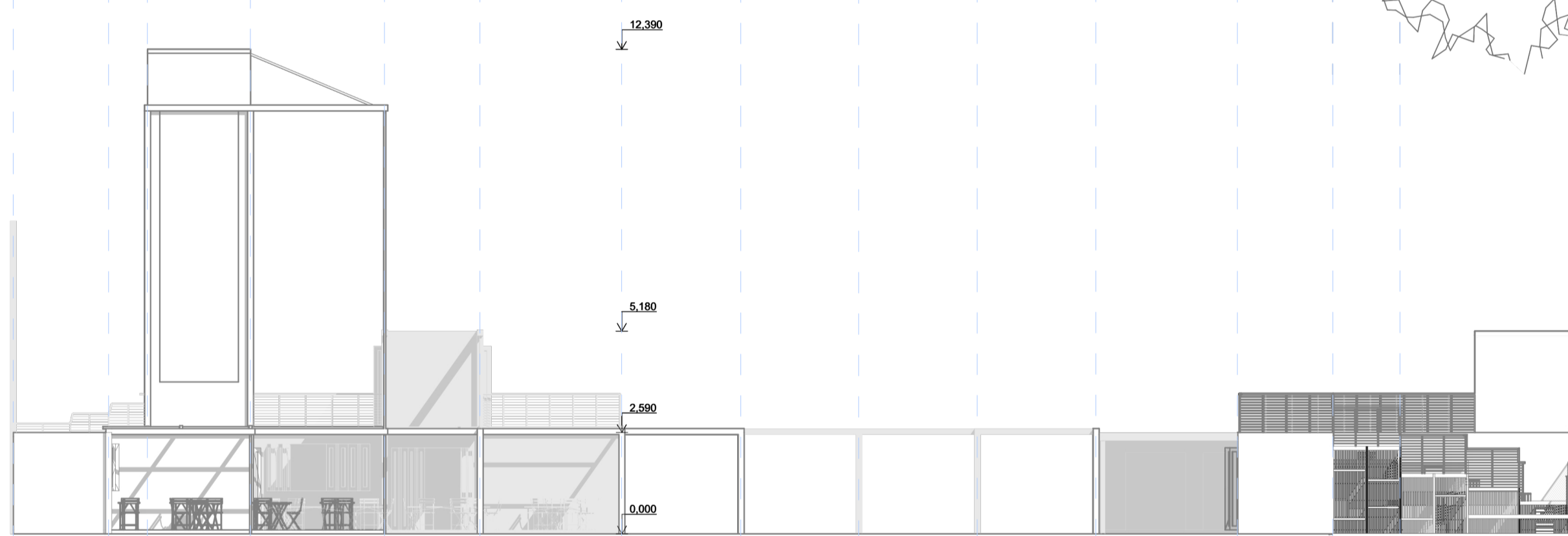
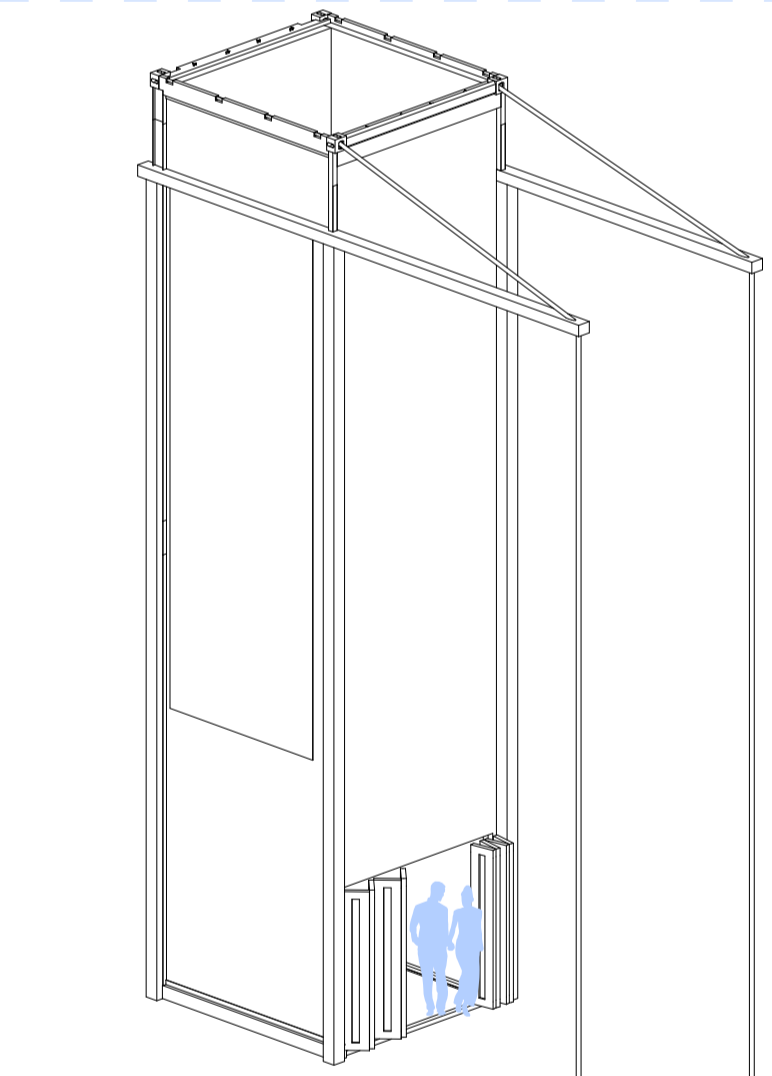
Vstupní objekt nepovažují pouze jako orientační bod, ale především jako pobytový prostor poskytující klidné zázemí pro setkávání, odpočinek a drobné občerstvení před vstupem do areálu výstaviště.

Návrh pracuje s gridem. Geometrické tvary kontejnerů umožňují ostré ortogonální rozvržení, podle kterého se pak řídí i pergoly a sedací prostory. Otevřená konstrukce vytváří chráněné místo pro zastavení, posezení a reformální sociální interakci.



- 1 Kávárna
- 2 Vertikální galerie
- 3 Bufet
- 4 WC
- 5 Info boardy
- 6 Stánek se suvenýry
- 7 Info stánek a prodej lístků
- 8 Sezení pod pergolou
- 9 Sezení na plošinách
- 10 Přítlačší nadzvedlou stěnou

Půdorys 1:25



Modulární kontejnery tvoří hlavní hmotu objektu a umožňují flexibilní, rychle sestavitelnou a adaptabilní konstrukci.

Perforované kovové výplně zajišťují částečné stínění, vizuální propustnost a v případě zábradlí i bezpečnost.

Kovové konstrukce slouží jako lehký nosný systém pro rámy, pergoly, zábradlí a další doplňkové architektonické prvky.

Dřevěné prvky změkčují industriální charakter stavby, vytvářejí lidské měřítko a podporují pobytovou kvalitu prostoru.

Popínavé a integrované vegetační prvky zlepšují mikroklima prostoru a přispívají k příjemnější atmosféře vstupního prostředí.



Galerie Level Up
Brett Mahon, Joonas Parviainen, Saagar Tulshan, Shreyansh Sait

