



INFOBOX VLTAVSKÁ

VLTAVSKÁ FILHARMONIE

Dočasné informační centrum pro výstavbu Vltavské filharmonie
Praha, lokalita Vltavská/Bubny.



program / katedra

A+S (Architektura a stavitelství)
K129 (katedra architektury)

atelier

ATO2

Ateliér architektonické tvorby 2
(2. ročník / 4. semestr)

semestr

LS 2025/2026

vedoucí atelieru

prof. akad. arch. Mikuláš Hulec

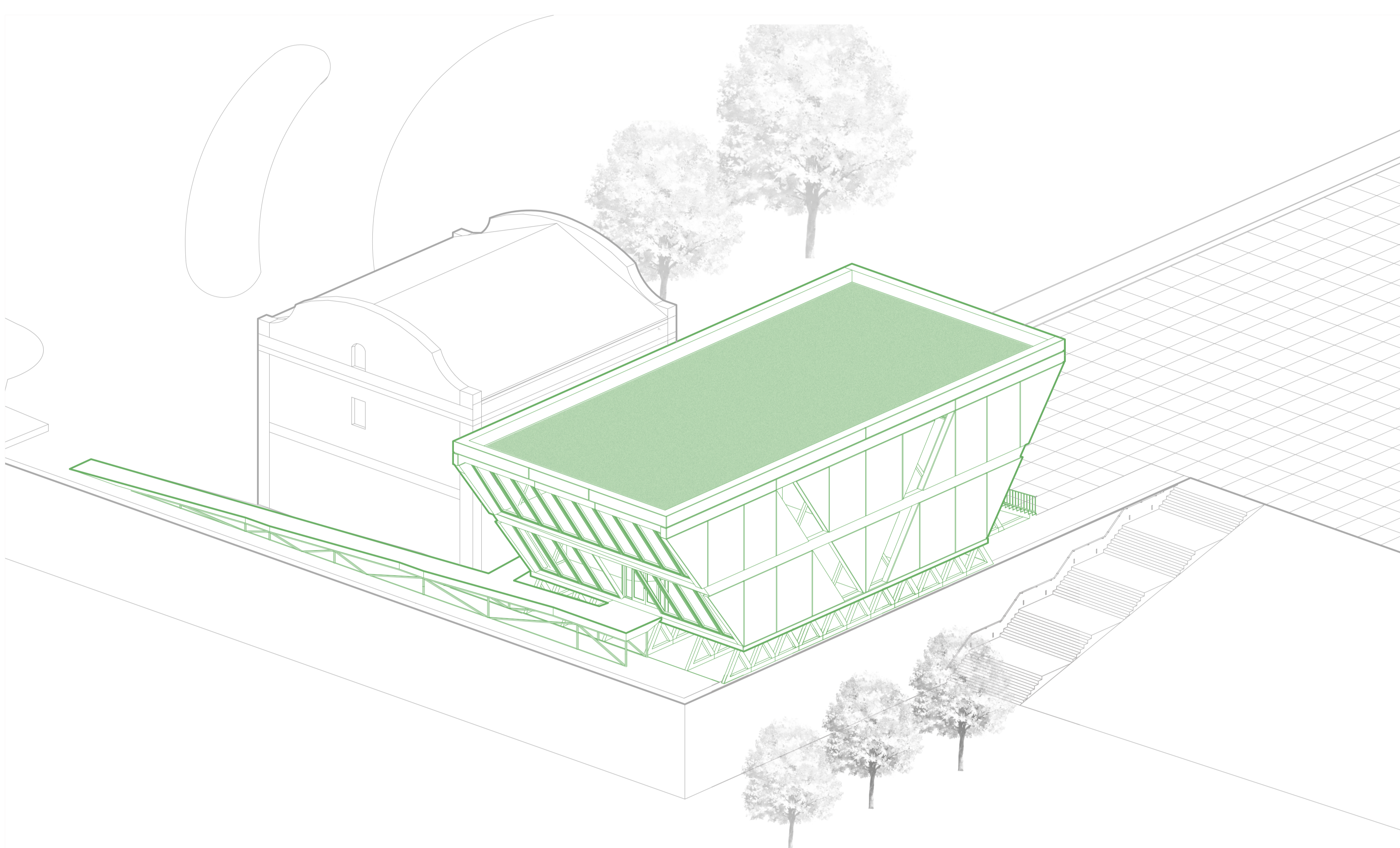
Ing. arch. Veronika Haroldová

Ing. arch. Martina Medvedeva



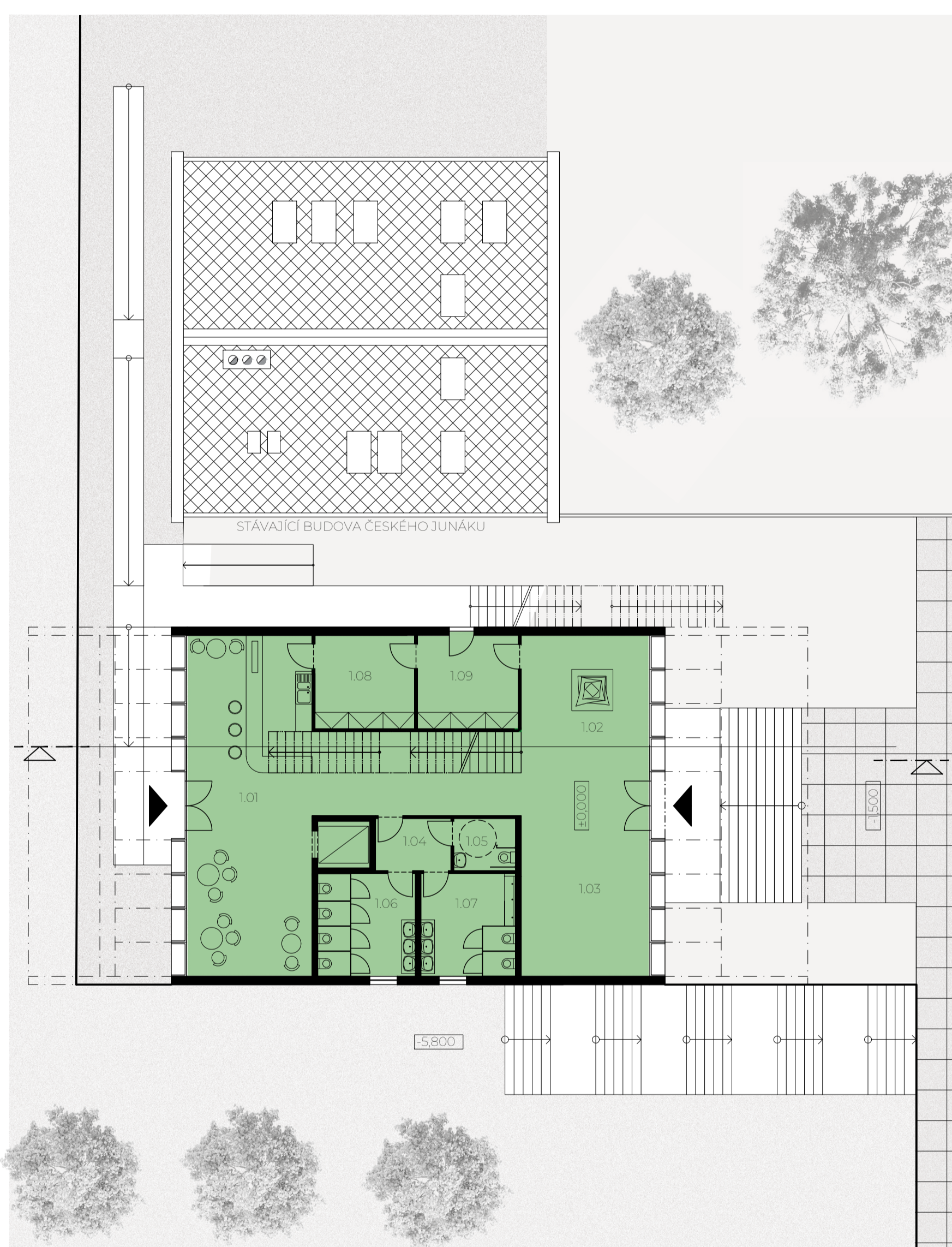
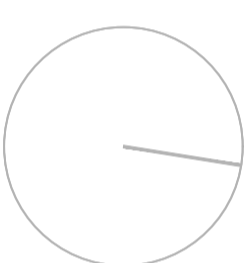
autor/ka práce

Lukáš
Beran

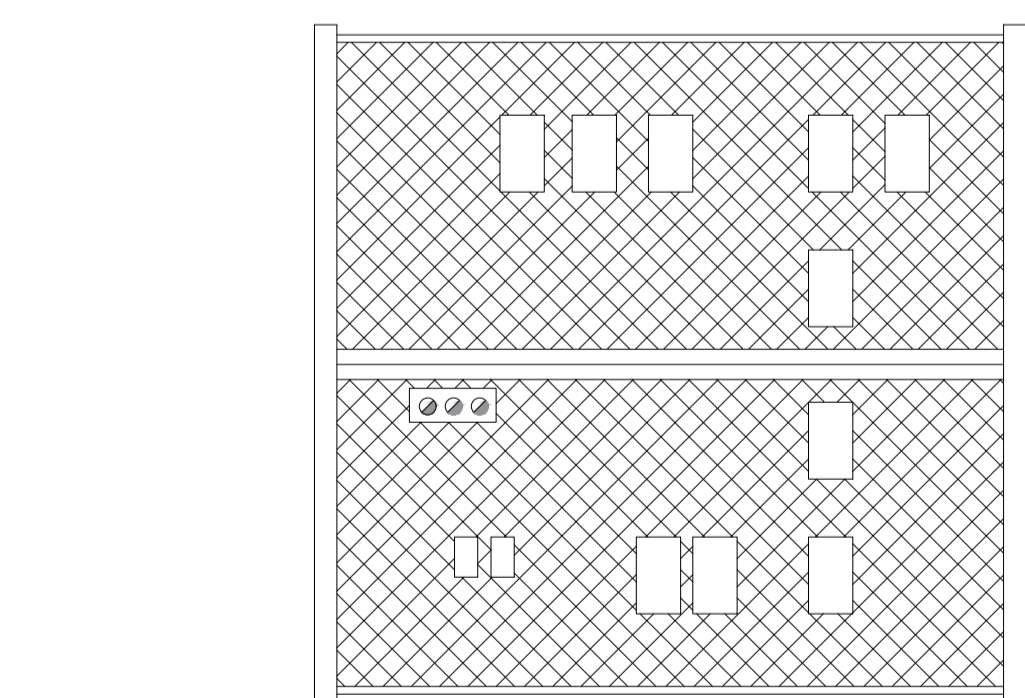


DOKUMENTACE

Měřítko 1:150, 1:200



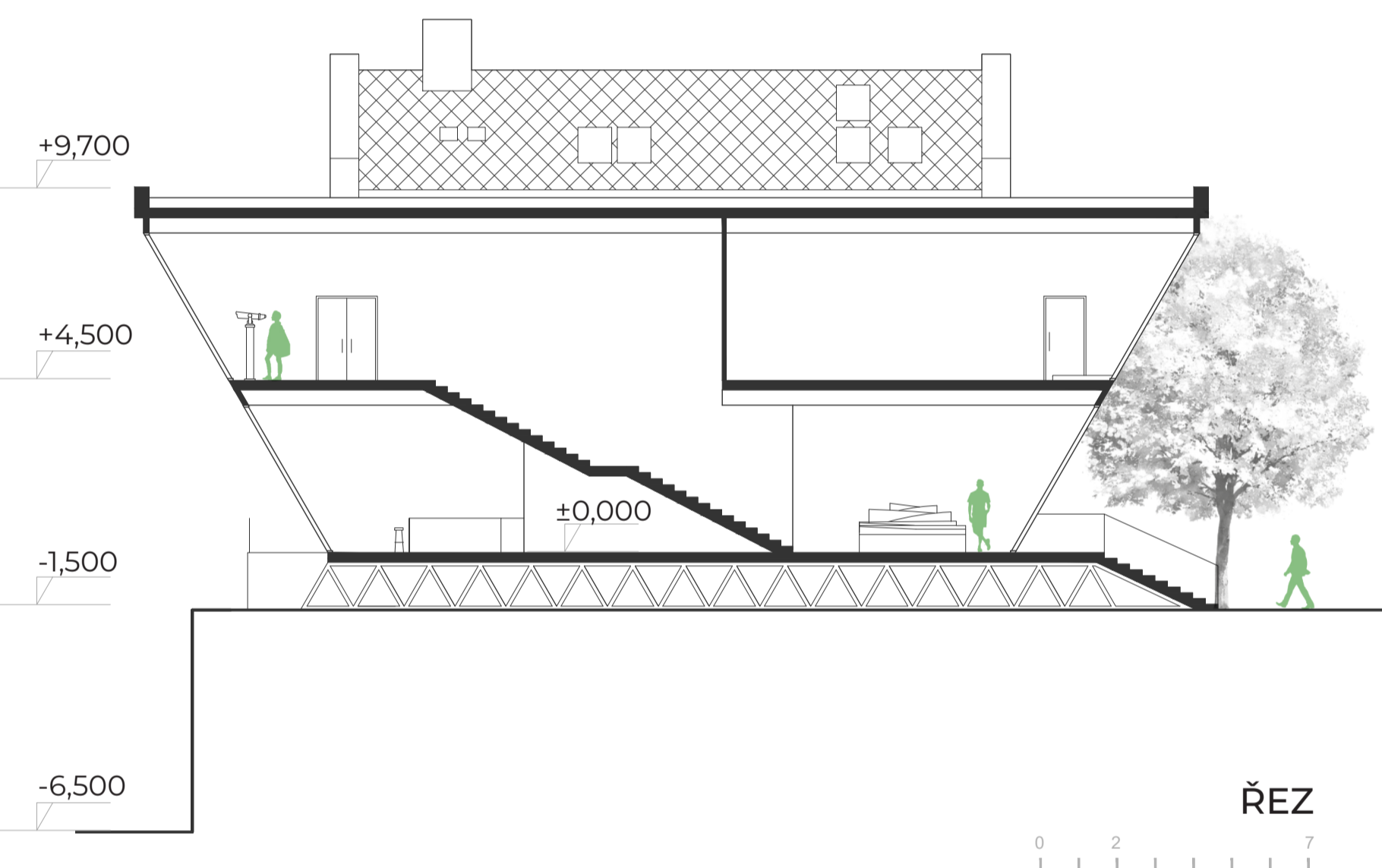
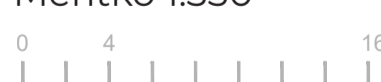
PŮDORYS 1.NP



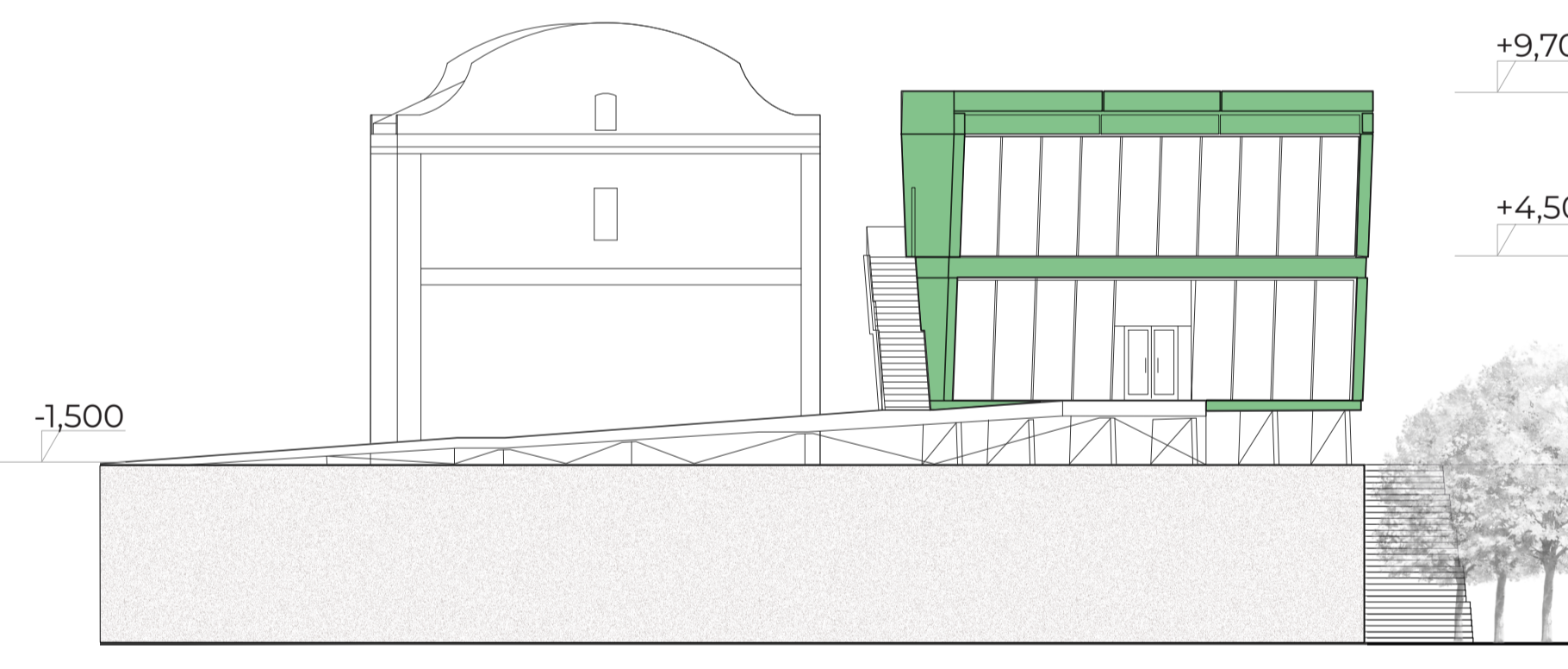
PŮDORYS 2.NP

SITUACE / PŮDORYS

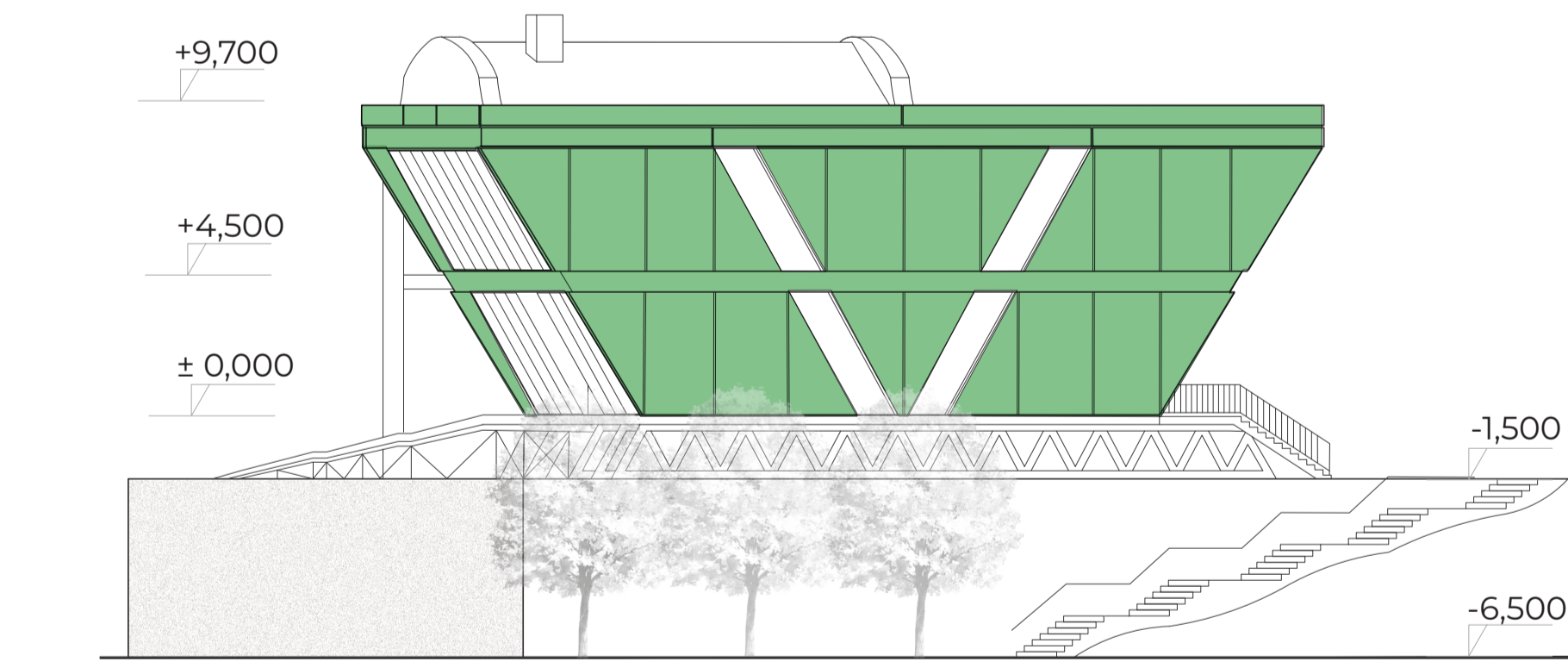
Měřítko 1:350



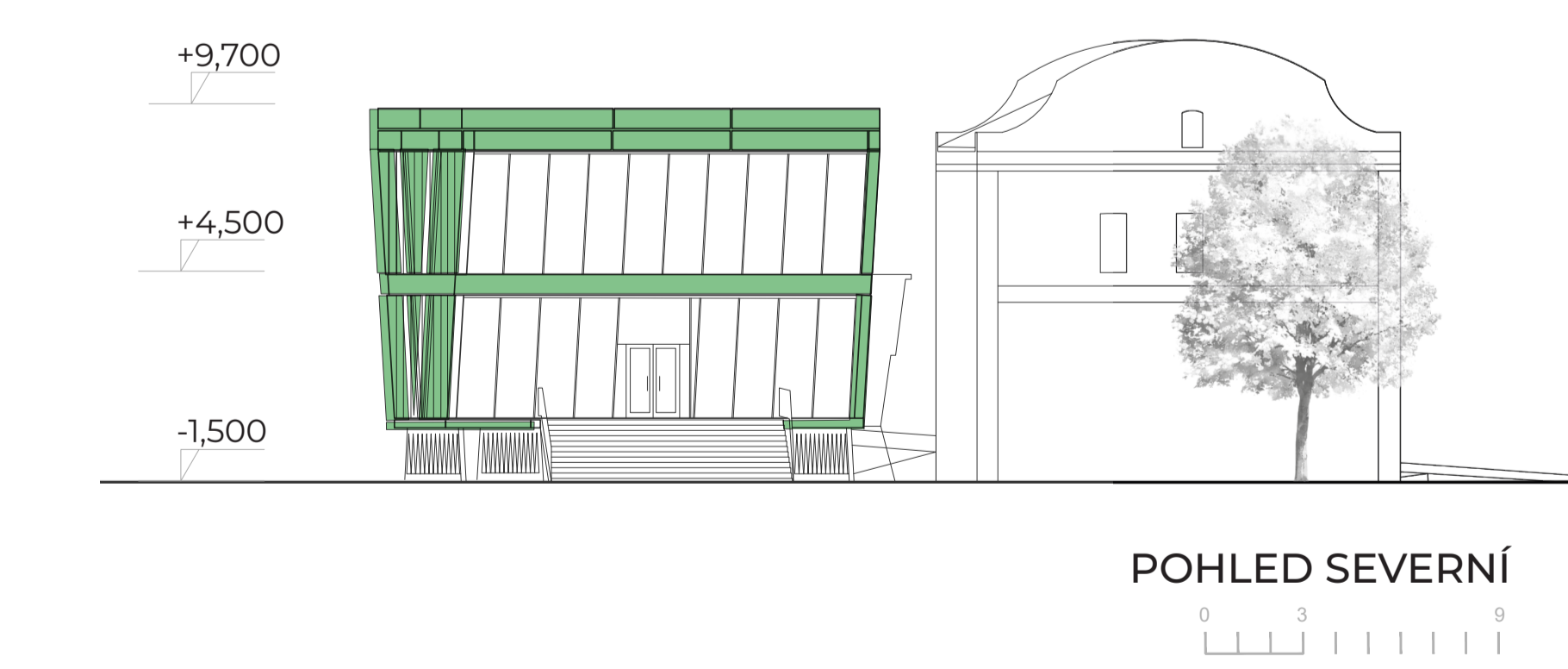
ŘEZ



POHLED JIŽNÍ



POHLED VÝCHODNÍ



POHLED SEVERNÍ

Zadání

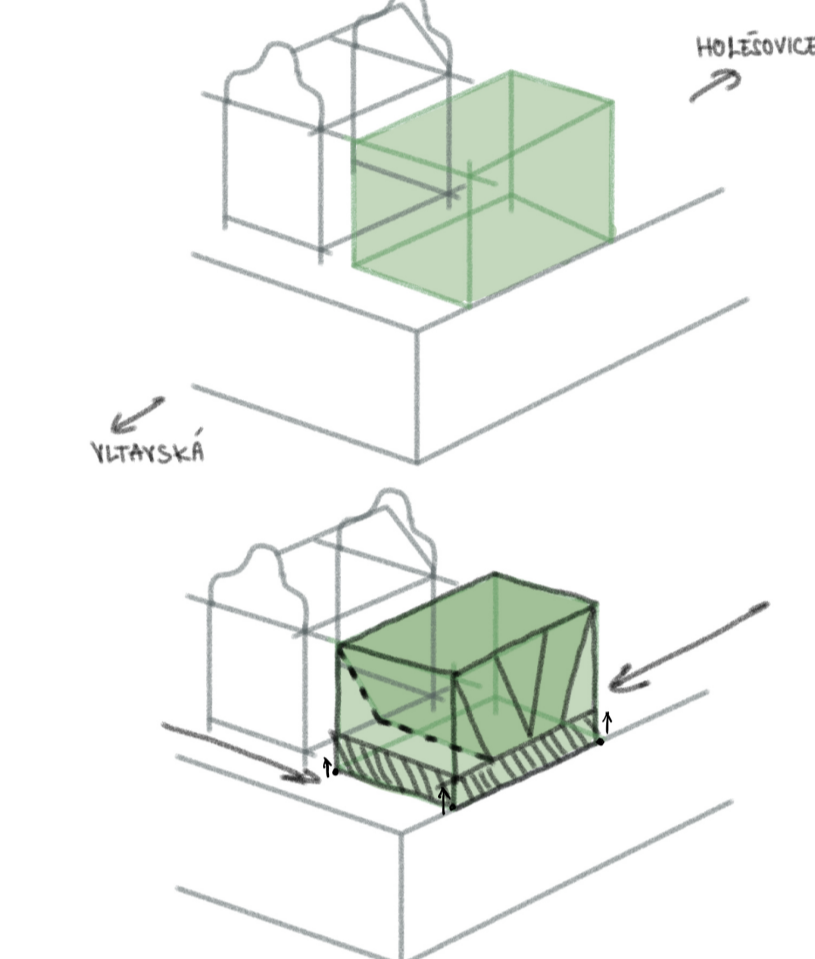
Zadáním studie bylo navrhnout dočasné a modulární Informační centrum Vltavská, které se stane hlavním místem pro komunikaci s veřejností a představí proměnu území Bubny-Zátory včetně projektu Vltavské filharmonie. Objekt musel být koncipován jako bezbariérová a snadno rozebiratelná stavba pro celoroční provoz, kterou lze v budoucnu upravovat či rozšiřovat. Funkčně je centrum rozděleno na variabilní výstavní sál, prostor pro model, informační bod a kavárnu, na něž navazuje venkovní zóna pro akce a vyhlídka umožňující přímé sledování stavebního ruchu.

Architektonický koncept

Urbanismus a forma:

Architektonický koncept Informačního centra vychází z potřeby vytvořit v území výrazný, avšak dočasný orientační bod, který na sebe upoutá pozornost a ztělesní dynamiku chystaných změn v lokalitě Bubny-Zátory. Hlavním motivem návrhu je sebevědomá kónická hmota, která se směrem vzhůru rozšiřuje. Tento tvar nejenže maximalizuje užitnou plochu v patře při zachování minimální stopy na terénu, ale zároveň dodává budově pocit lehkosti a expanze.

Výrazným prvkem fasády je strukturální motiv písmene „V“, který funguje jako jasný komunikační znak – symbolizuje Vltavskou, Vltavskou filharmonii i samotnou Vizi nového města. Výrazná zelená barevnost pláště ostře kontrastuje s okolní historickou i utilitární zástavbou, čímž objekt jasně deklaruje svou funkci veřejného informačního májku.



Legenda místností

1.NP

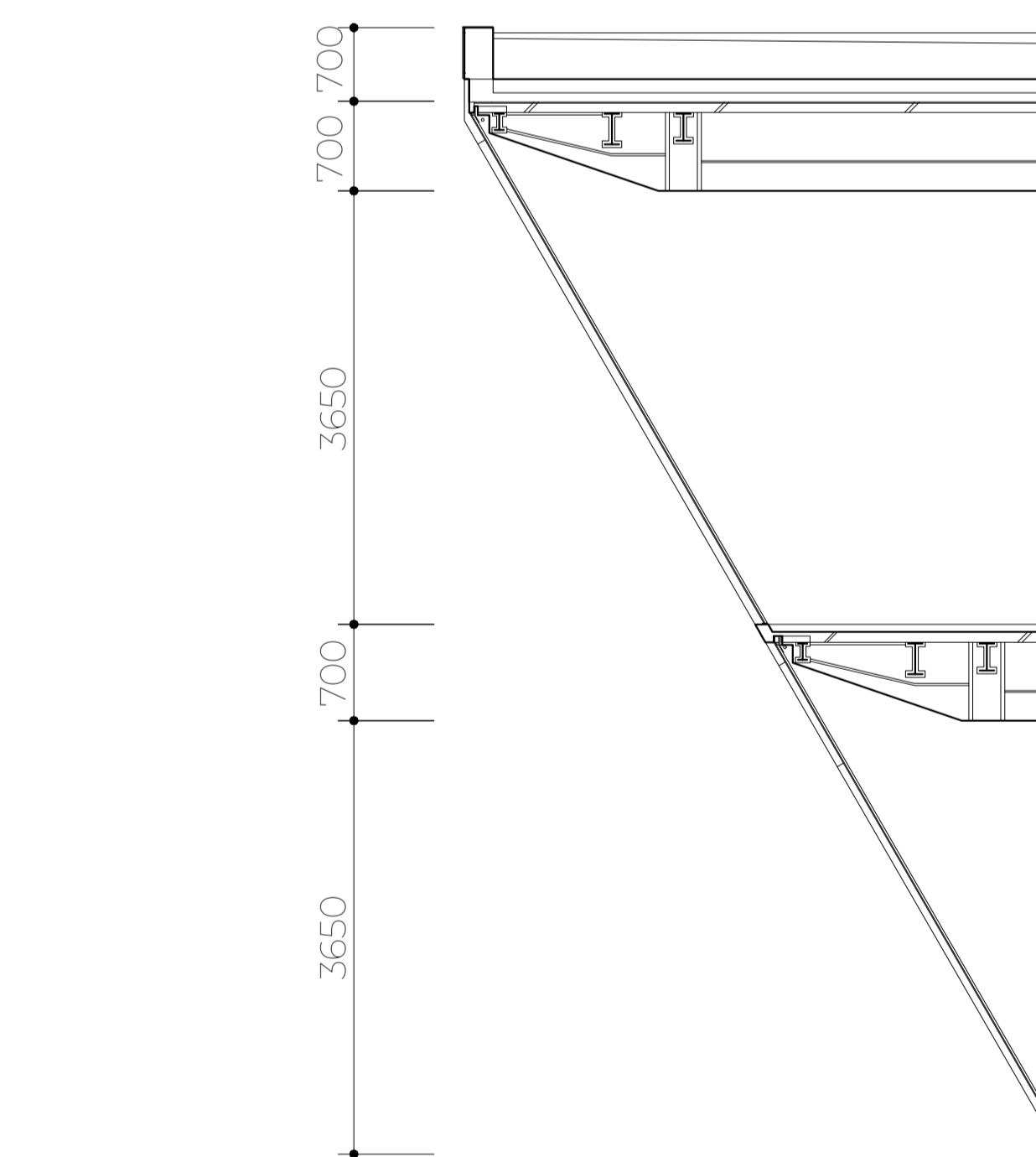
- 1.01 - kavárna
- 1.02 - výstavní prostor pro model filharmonie
- 1.03 - malý sál
- 1.04 - chodba toalety
- 1.05 - hygienické zázemí pro invalidy
- 1.06 - WC ženy
- 1.07 - WC muži
- 1.08 - sklad (kavárny)
- 1.09 - sklad (malý sál)

2.NP

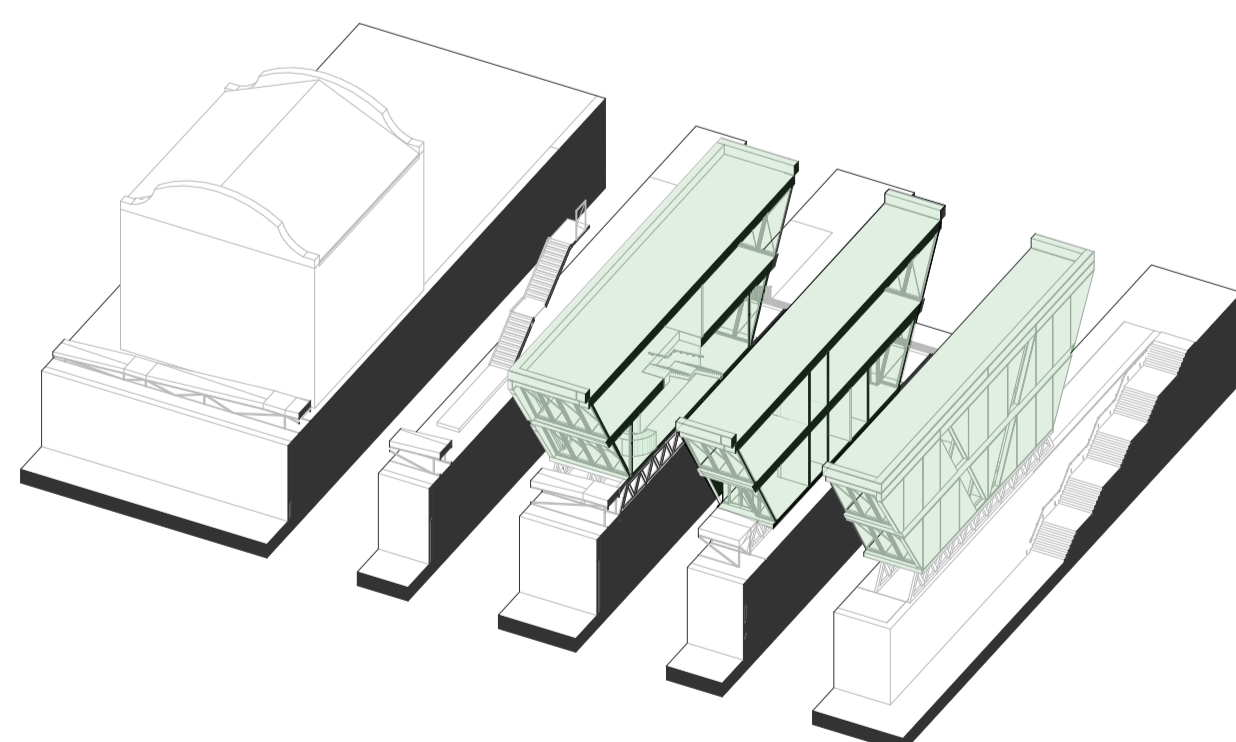
- 2.01 - vyhlídka
- 2.02 - velký sál
- 2.03 - prostory pro studium
- 2.04 - kancelář
- 2.05 - zázemí kanceláře
- 2.06 - WC zaměstnanci
- 2.07 - technická místnost

Technický detail fasády

Měřítko: 1:50



Prostorové řešení



Situace širších vztahů

Měřítko: 1:2000

