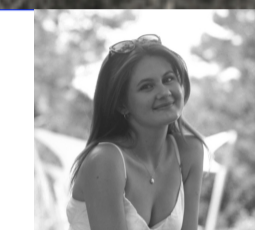




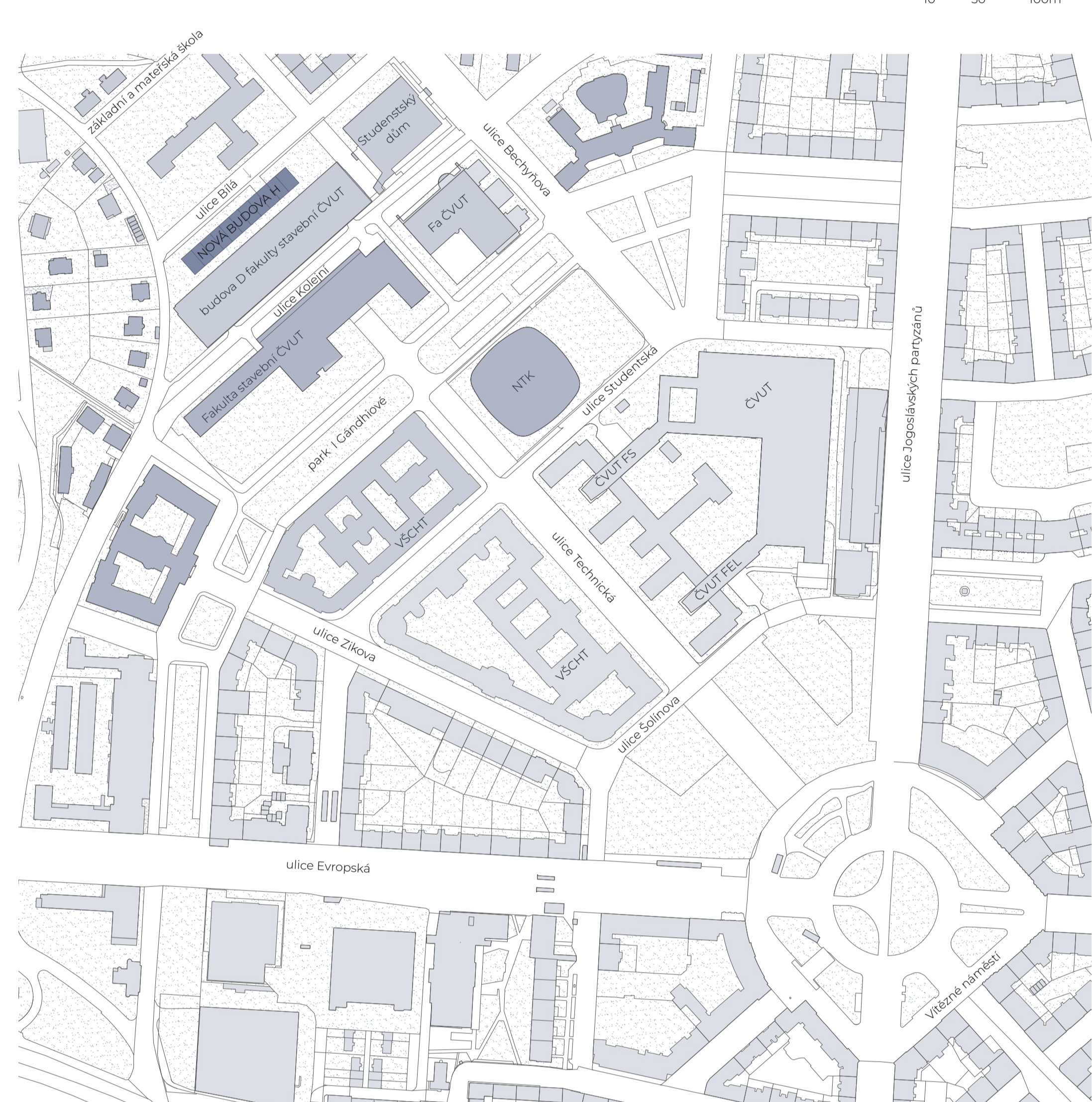
BUDOVA H FAKULTY STAVEBNÍ ČVUT V PRAZE

DEJVICE, PRAHA 6

MONIKA VYHLÍDALOVÁ
 ATO2
 ATELIER SOUREK - KOPEČNÁ
 LS 2025/2026 | A + S | FSV ČVUT v Praze



situace širších vztahů 1:3000



situace 1:1000



Návrh nahrazuje původní strukturu budovy H novostavbou, která redefinovala prostor pro ateliérovou výuku Fakulty stavební ČVUT. Architektura zde funguje jako otevřená vertikální krajina, jejímž hlavním principem je vertikální styl výuky. Tento přístup stírá tradiční bariéry mezi jednotlivými ročníky daného oboru a podněcuje neustálou výměnu zkušeností i přirozené předávání vědomostí od starších studentů k mladším.

Společenským a prostorovým téžiskem domu je horizontální patro v podobě velkorysých galerií. Tento fluidní prostor, který lze volně protačit, slouží jako živé kulturní rozhraní otevřené pro širokou veřejnost. Vystavují se zde práce studentů, díky čemuž dům neustále prezentuje výsledky oboru a komunikuje s okolním kampusem. Bezprostředně nad galerií je komponováno svobodné patro – rozsáhlý open space určený pro přirozené spojení společné práce, diskusí, zábavy a odpočinku studentů během celého dne i noci.

Racionální strukturu a funkční kostru budovy pak definuje 34 flexibilních ateliérů. Tyto variabilní tvůrčí laboratorie nabízejí celému oboru ideální zázemí jak pro soustředěnou individuální tvorbu, tak pro hromadné workshopy a společné korektury.

INTERIÉR

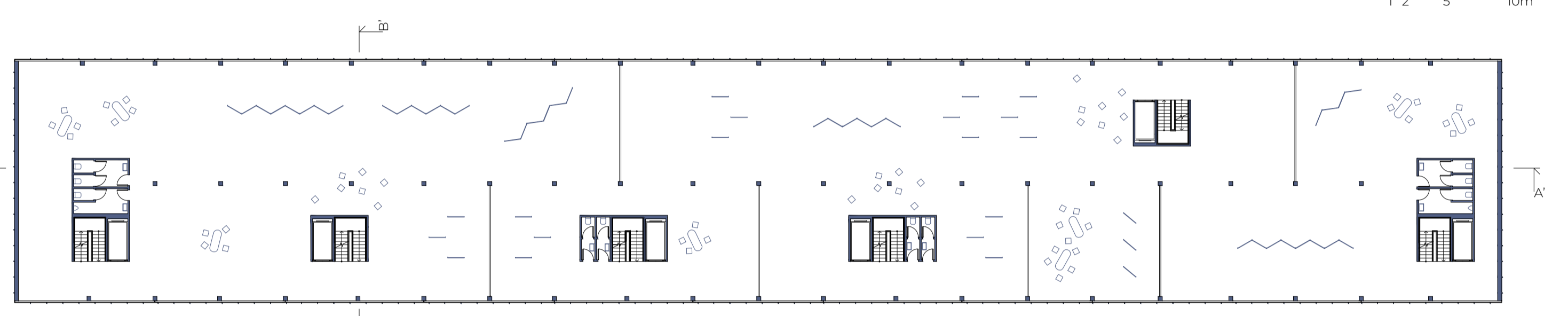


DOKUMENTACE

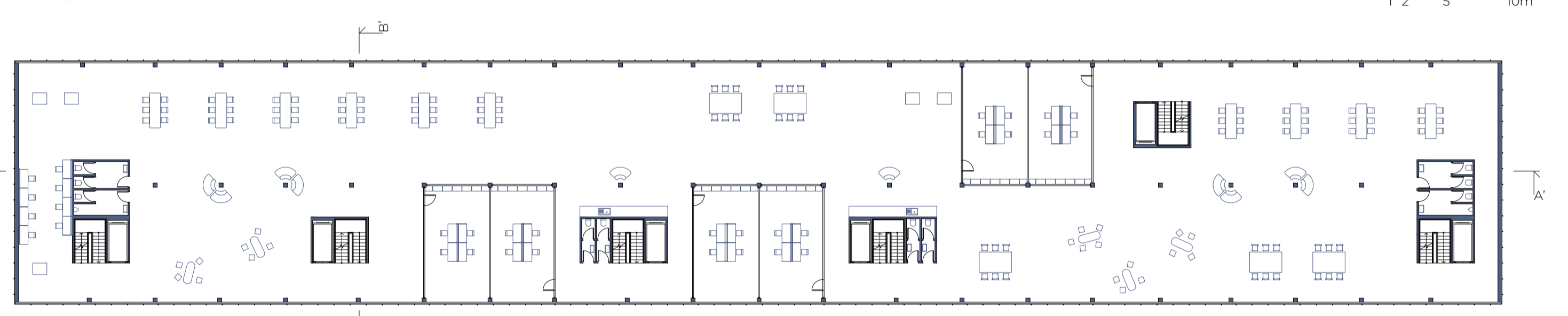
půdorys 6.NP 1:300



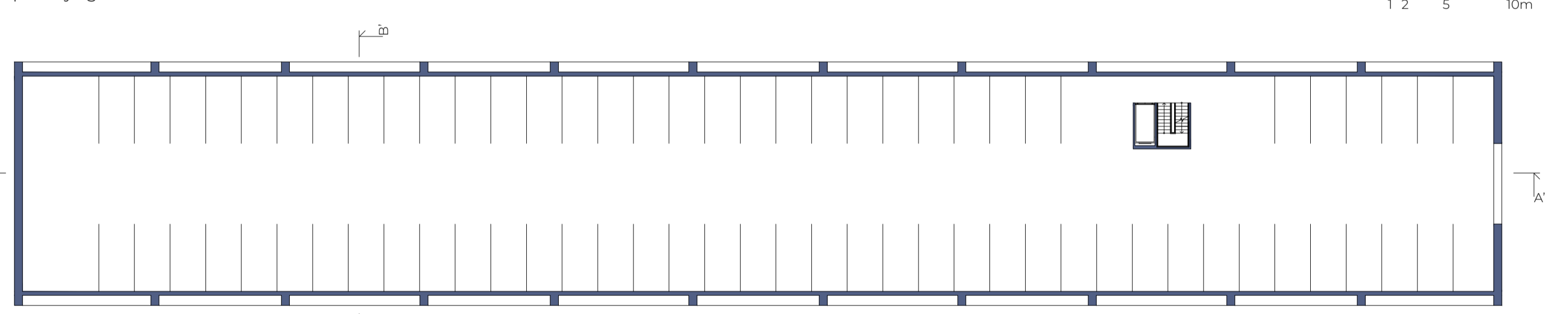
půdorys galerie 1:300



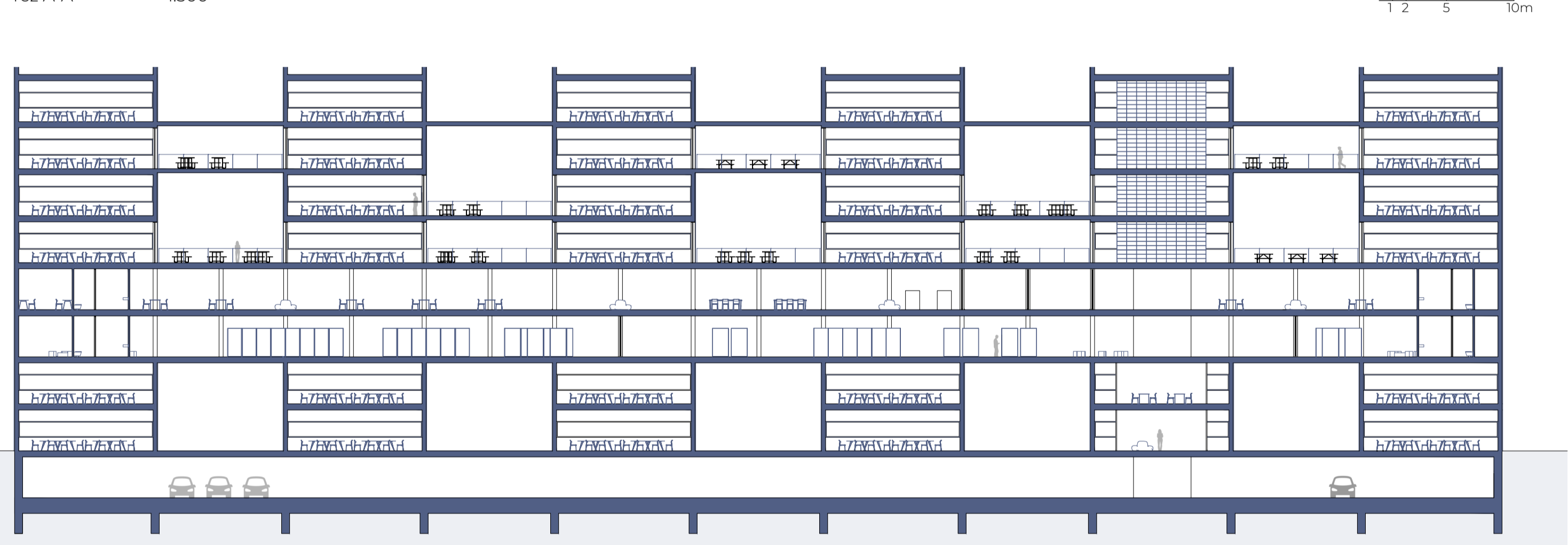
půdorys open space 1:300



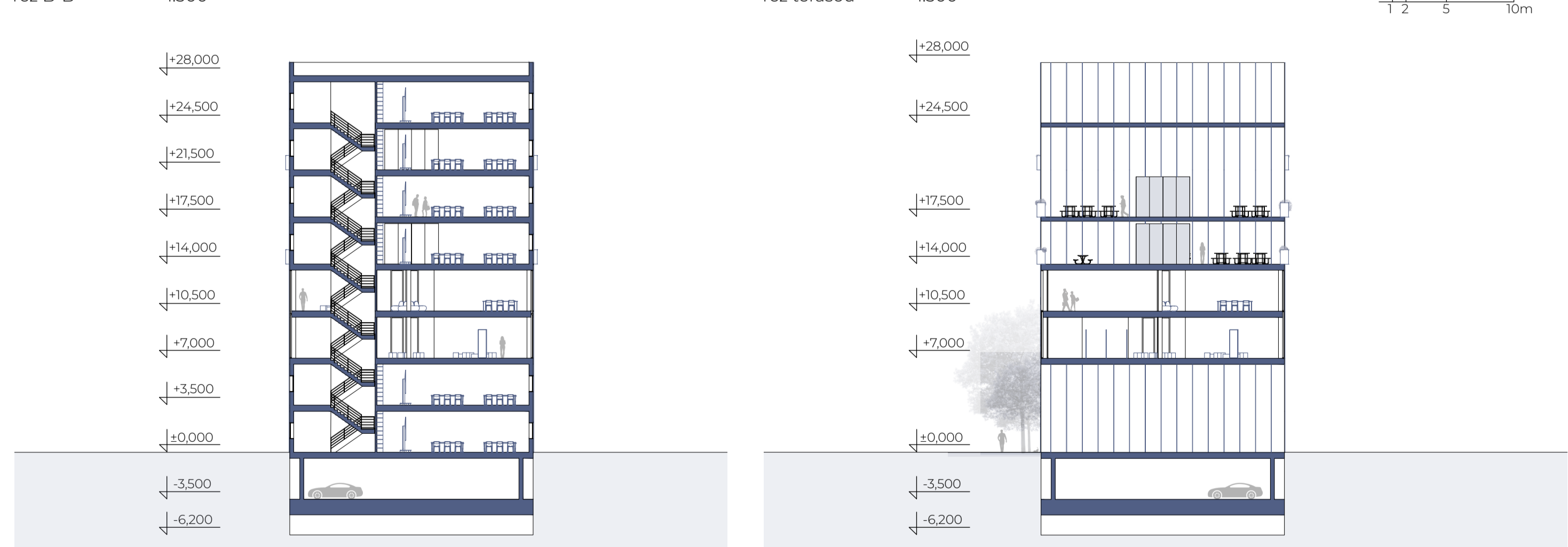
půdorys garáže 1:300



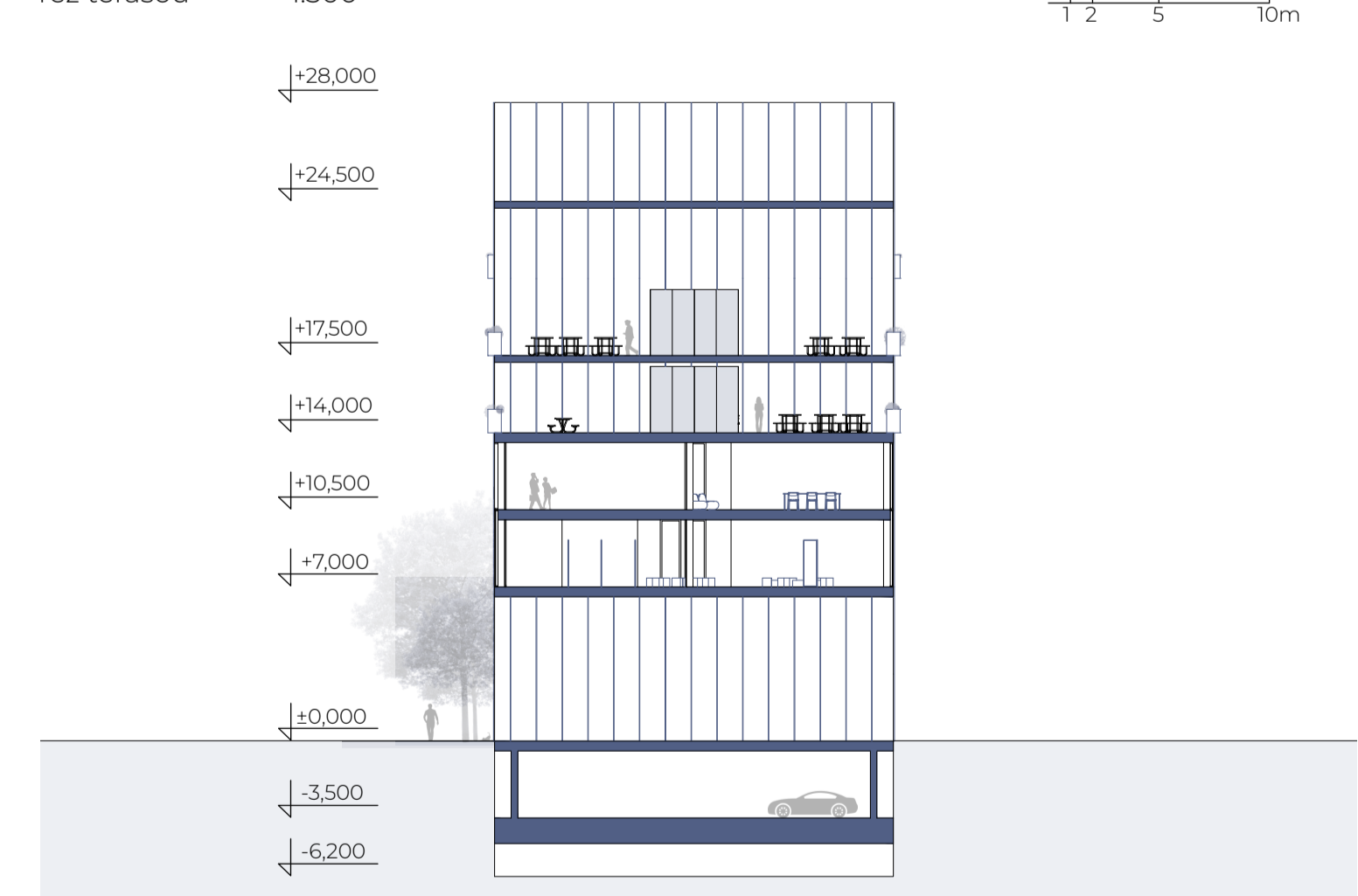
řez A-A' 1:300



řez B-B' 1:300



řez terasou 1:300



pohled od budovy D 1:300

