

REVITALIZACE NÁDRAŽÍ ZADNÍ TŘEBAŇ

SPOJTE SE TŘEBANĚ



KATEDRA
ARCHITEKTURE
FAKULTA STAVEBNÍ
ČVUT V PRAZE

program / katedra

A+S (Architektura a stavitelství)
K129 (katedra architektury)

atelier

AT02

Ateliér architektonické tvorby 2
(2. ročník / 4. semestr)

semestr

LS 2025/2026

vedoucí ateliéru

doc. Ing. arch. Karel Hájek, Ph.D.
Ing. arch. Martin Souček, Ph.D.



autor práce
**Tomáš
Pumrle**



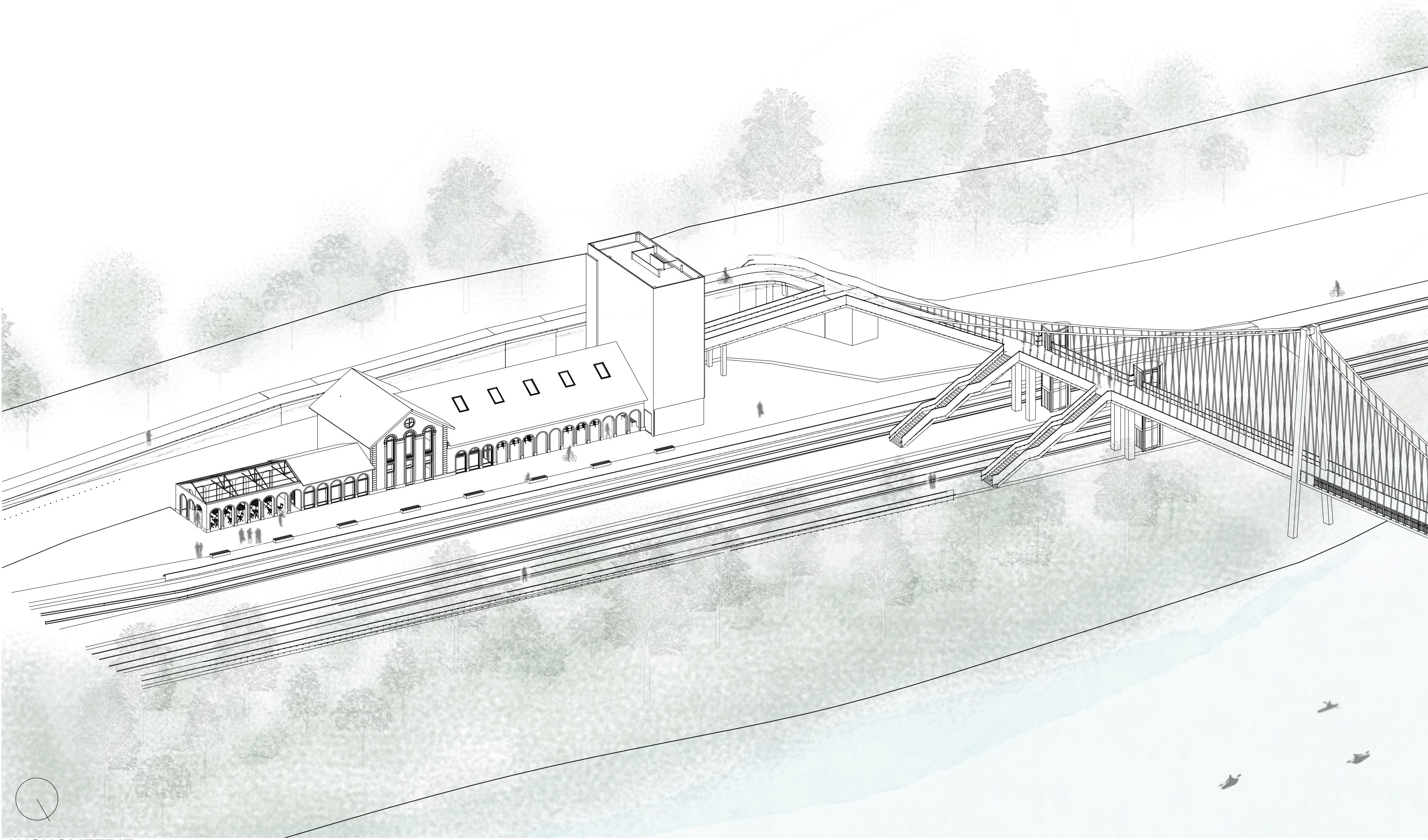
VIZUALIZACE

EXPOZICE

Přes obce Hlásná a Zadní Třebeň vede významné dopravní spojení po pěší a cyklistické lávce přes řeku Berouнку, navazující bezprostředně na prostor nádraží na pravém břehu. To prochází v návrhu celkovou změnou významu i výrazným přetvořením hmoty stavby v populární lokalitě. Projekt předpokládá zvýšení atraktivitu místa a jeho umístění na trati Praha - Beroun přivede i nadšené cestovatele, kteří ve stanici vymění vlak za kolo a vydají se na průzkum okolní přírody.

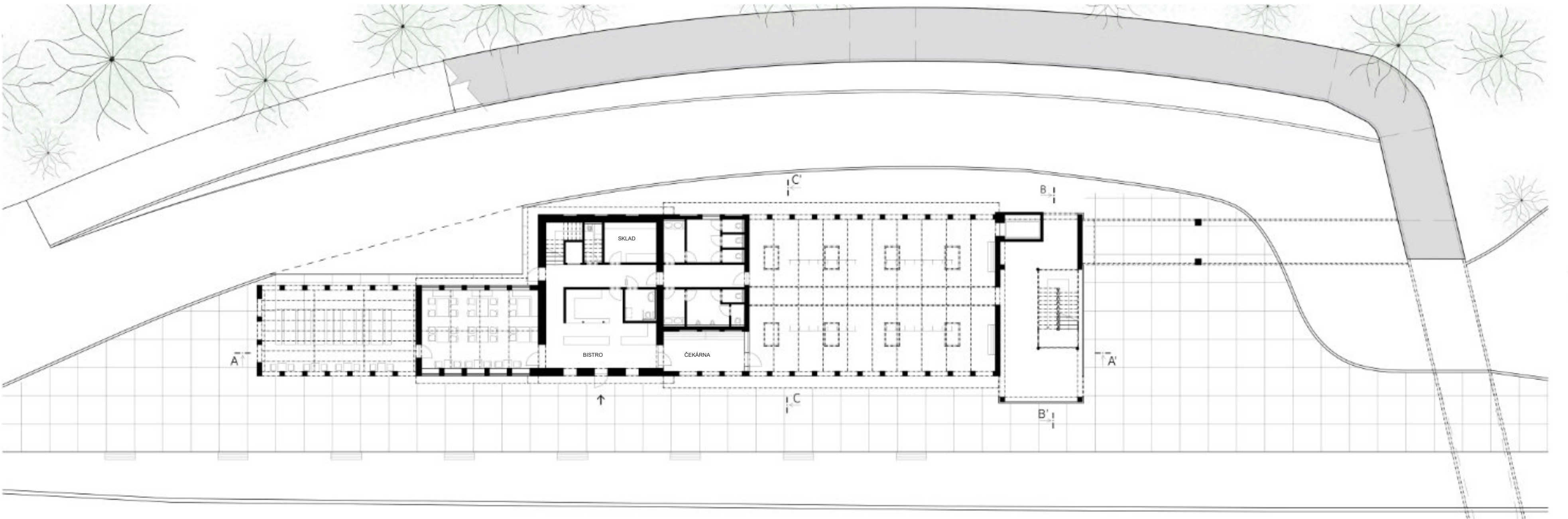
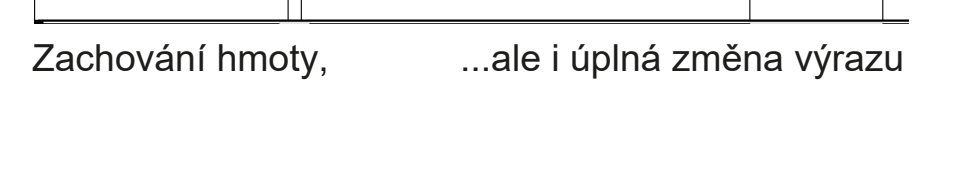
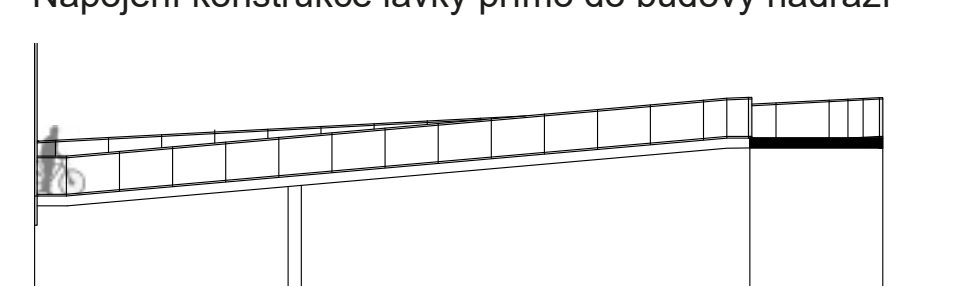
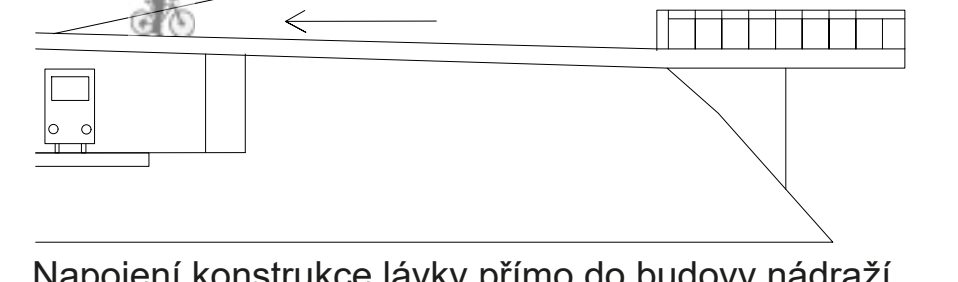
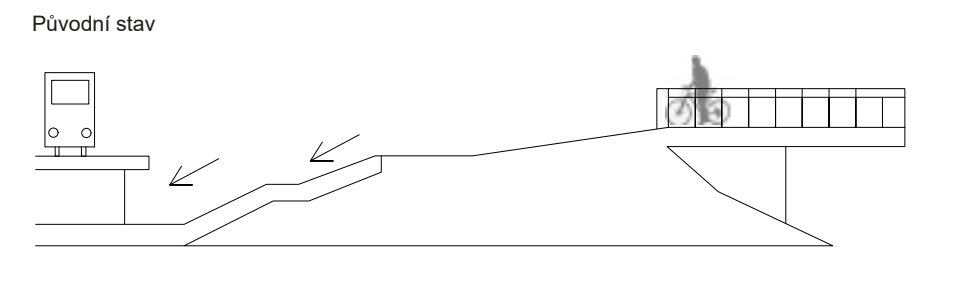
KONCEPT

Budova má nyní sloužit jako komunikační uzel pro místní i turisty, místo občerstvení, kulturní místnost ale také jako kočárna. Některé konstrukce byly zachovány a zvýrazněny, objekt dostal novou atmosféru a dynamiku. Disponuje příjemným bistrem s letní zatažitelnou střechou, prostorem pro parkování kol a multifunkčním patrem s atraktivně zavěšenou výstavní cestou. Dvacet metrů vysoká komunikační věž nabízí skvělé výhledy do okolí Berounky i na novou realizaci lávky, ze které se cyklisté dostanou po rampě přímo do prostoru věže. Celý projekt je navržen bezbariérově, což byl i jeden z jeho hlavních dispozičních cílů.

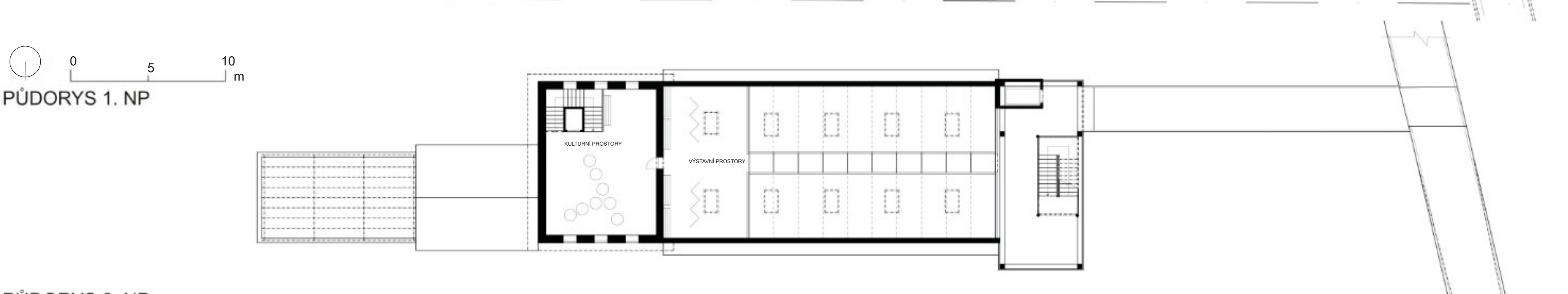


AXONOMETRIE

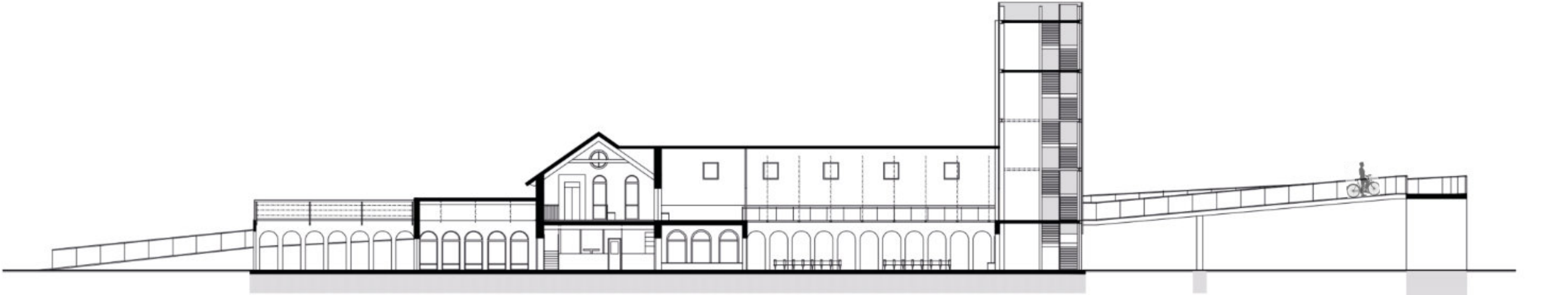
Bezbariérovost a pohodlí cyklistů



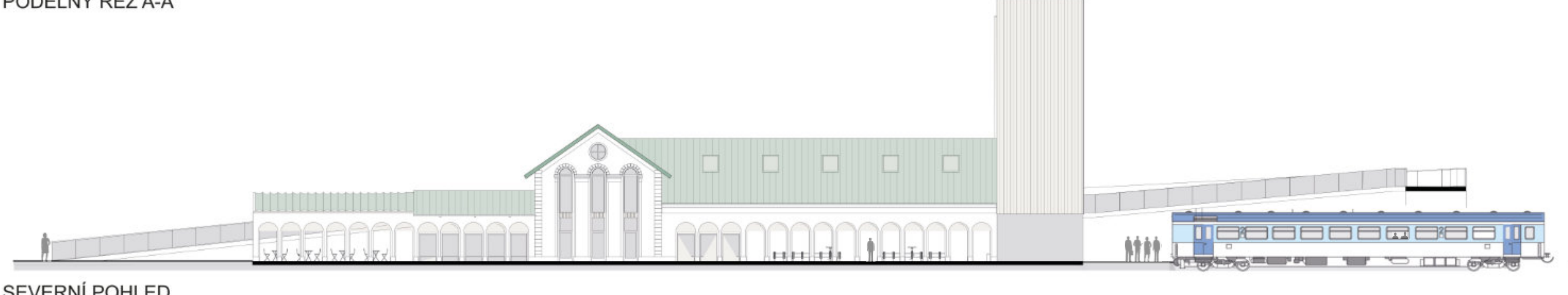
PŮDORYS 1. NP



PŮDORYS 2. NP



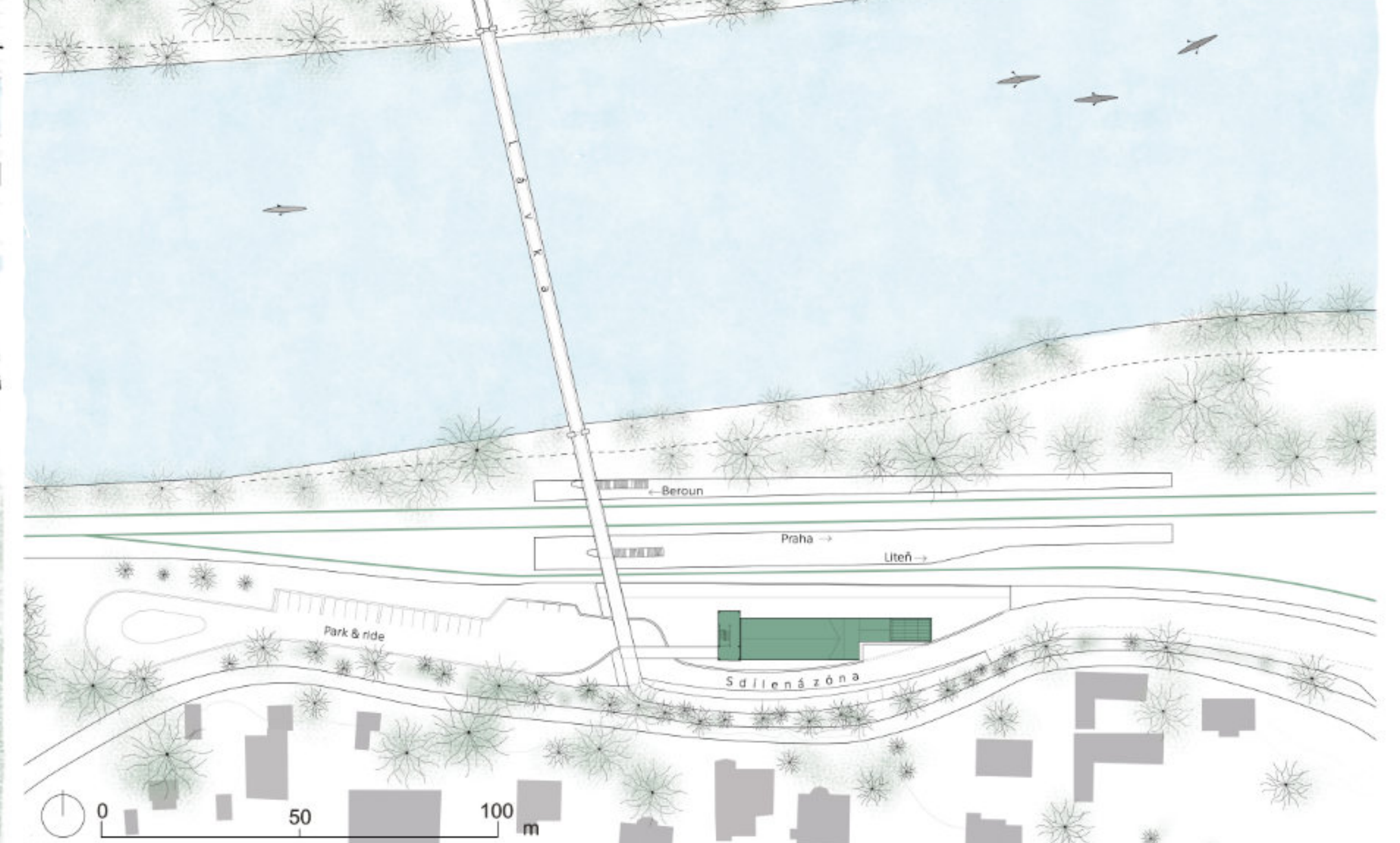
PODÉLNÝ ŘEZ A-A'



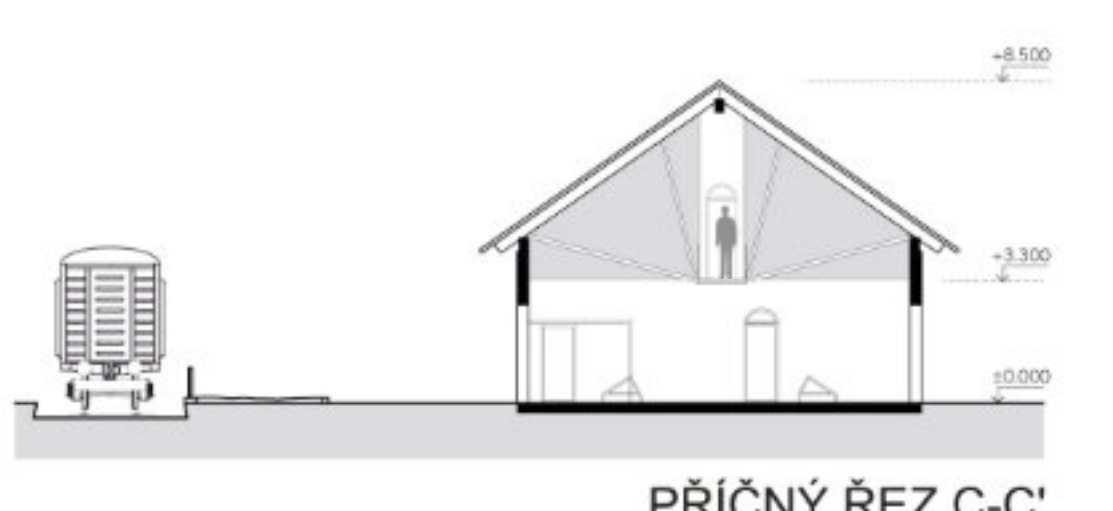
SEVERNÍ POHLED



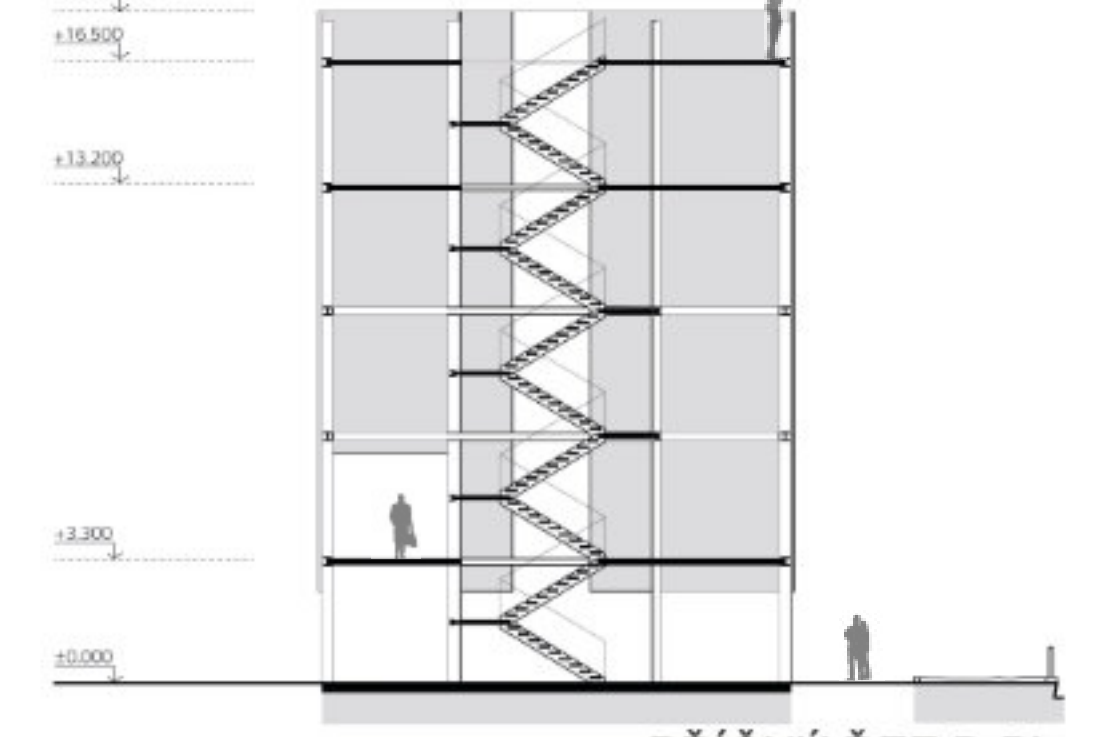
SITUACE ŠÍŘŠÍCH VZTAHŮ



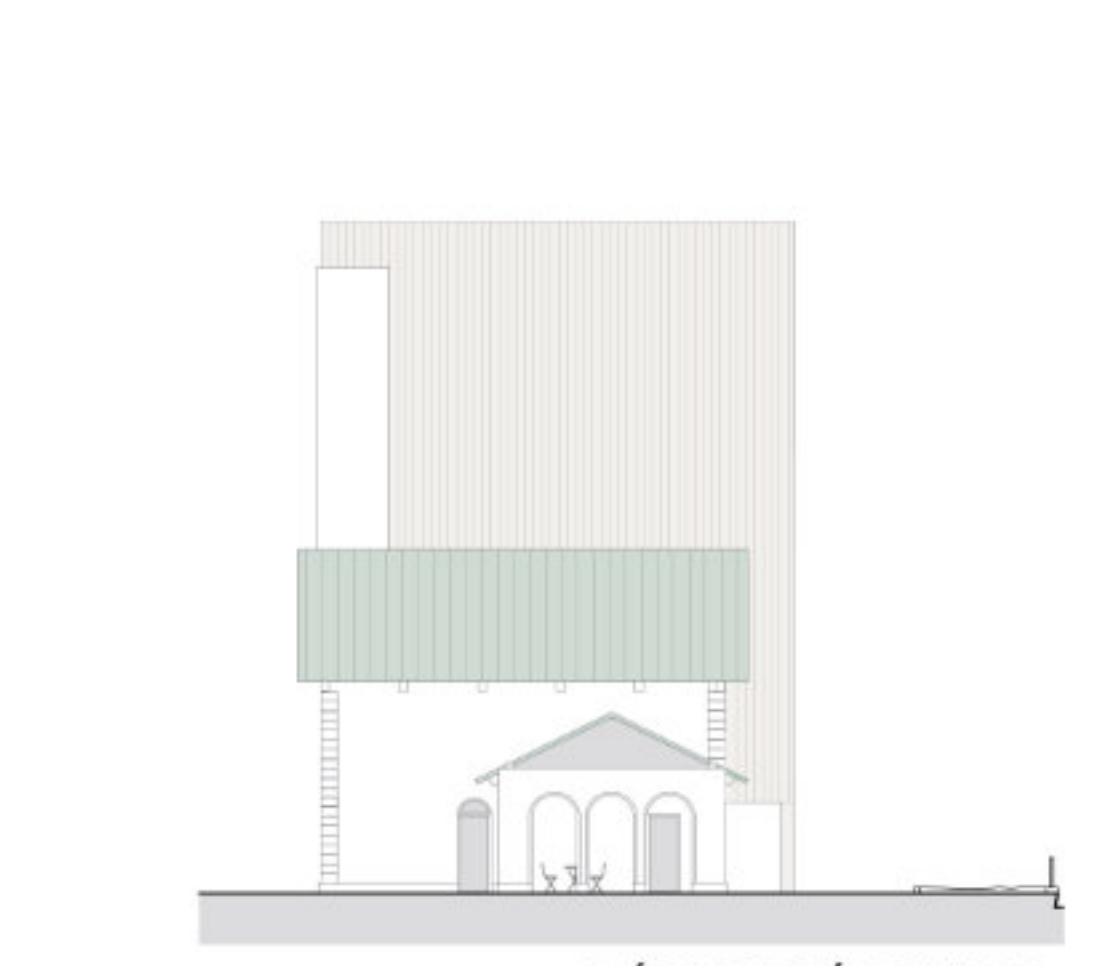
SITUACE BLÍŽEKHO OKOLÍ



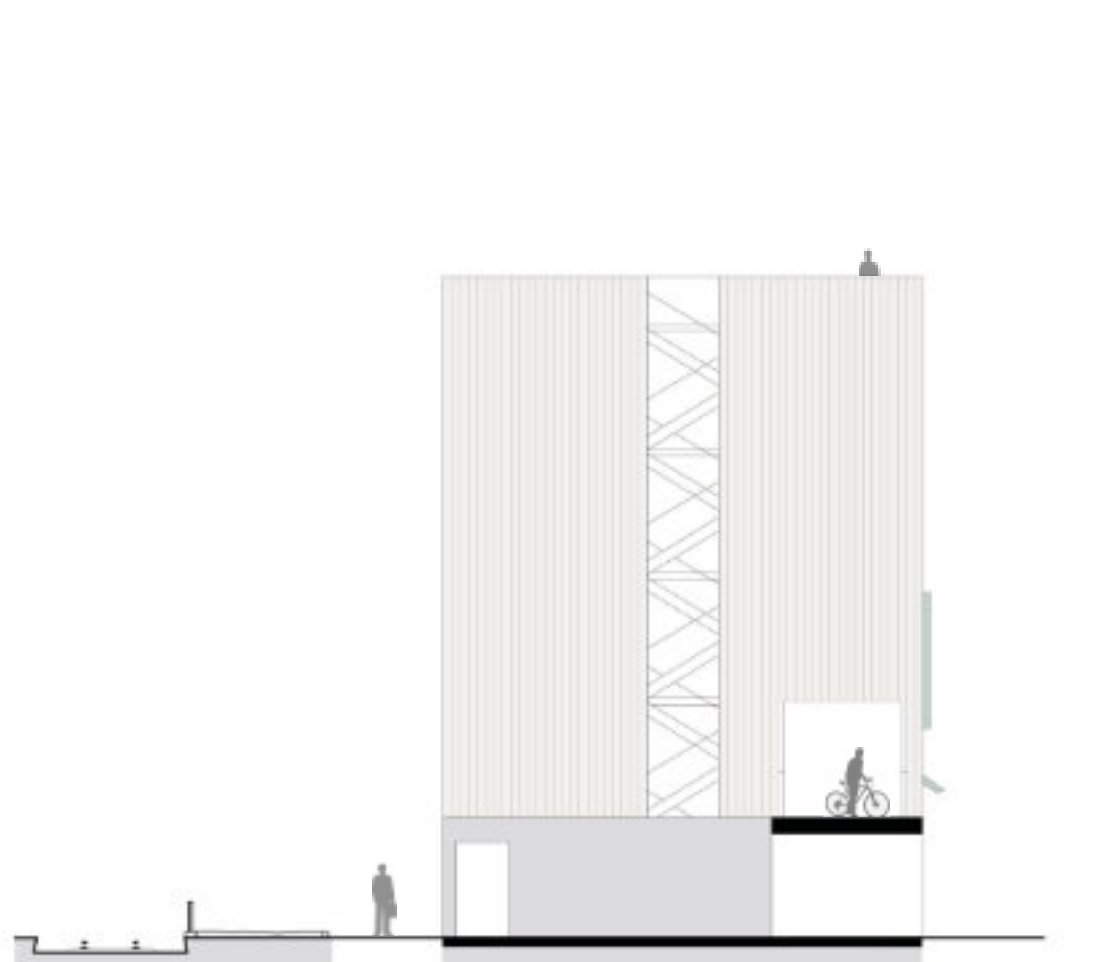
PŘÍČNÝ ŘEZ C-C'



PŘÍČNÝ ŘEZ B-B'



VÝCHODNÍ POHLED



ZÁPADNÍ POHLED