

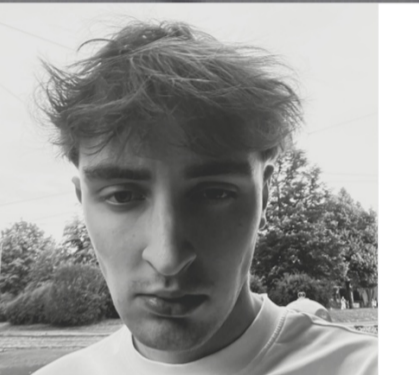


OBECNÍ DŮM

na návsi v obci Psáry

Jonáš Obermann

ATO2_LS 2025/2026
Filip Klozar, Andrea Abelová



PŮDORYS 1.NP 1:200



SITUACE 1:3000

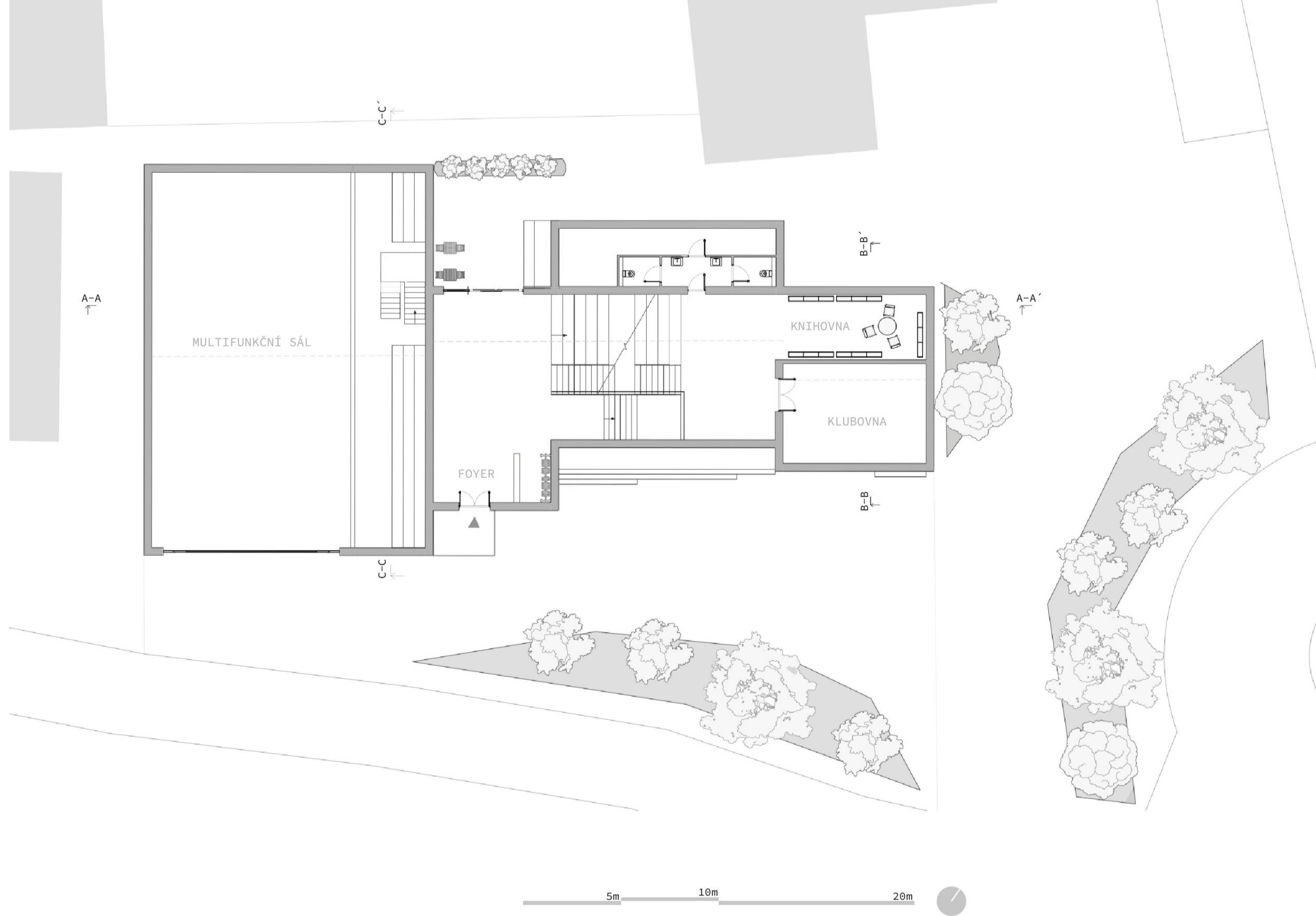


KONCEPT

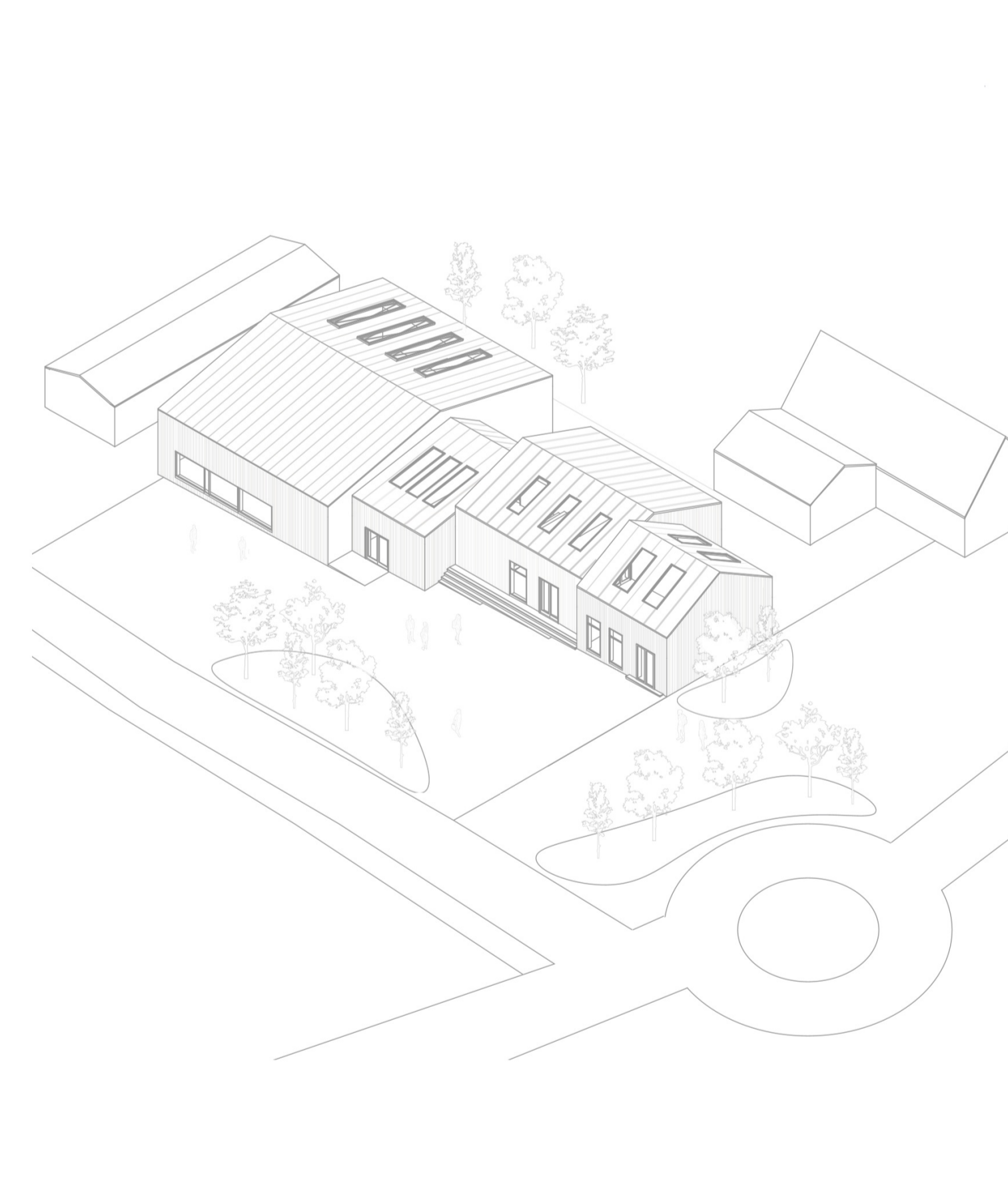
NOVÝ OBECNÍ DŮM V PSÁŘECH FUNKUJE JAKO HLAVNÍ KOMUNITNÍ OHNISKO. ABY STAVBA V KONTEXTU VENKOVSKÉ ZÁSTAVBY NEPŮSOBILA PŘILIS MASIVNĚ, JE JEJÍ OBJEM ROZČLENĚN DO NĚKOLIKA MENŠÍCH, VZÁJEMNĚ USPOŘÁDANÝCH HMOT SE SEDLOVÝMI STŘECHAMI. TENTO KONCEPT EFEKTIVNĚ ROZBÍJÍ HĚRITKO A ROVNOU ZVĚNÍ JASNĚ ČLĚNÍ PESTRÝ PROGRAM BUDOVY – POTRAVINY, KAVÁRNA, MULTIFUNKČNÍ SÁL, KLUBOVNA A KNIHOVNA. PŘED BUDOVOU SE OTEVÍRA VĚROVNÝ PROSTOR, TENHŽ ZÁMĚRNĚ NAKLONĚNÍ PLYNULÉ VYROVNÁVÁ METROVÉ PŘEVÝŠENÍ TERÉNU A NAVADÍ NAVŠTĚVNÍKY K HLAVNÍM VSTUPŮM.

SROUČENĚLÝ DOMU JE VELKOVÝŠE FOYER S MONUMENTÁLNÍMI POBYTOVÝMI SCHODY. TY NESLOUŽÍ JEN PRO PŘESUN MEZI PATRY, ALE TVOŘÍ „VĚTŠNÍ NÁMĚSTÍ“ PRO NEFORMÁLNÍ SETKÁVÁNÍ A ODPOČINEK. VIZUÁLNÍ VÝRAZ STAVBY SPOJUJE TRADIČNÍ FORMU S ČISTÝM MODERNÍM DETAILEM STŘECH BEZ PŘESÁH. EXTERIÉR SJEDNOUČUJE VERTIKÁLNÍ DŘEVĚNÝ OBKLAD, SE KTERÝM V INTERIÉRU KONTRASTUJE ČISTÁ MINIMALISTICKÁ OMKTA.

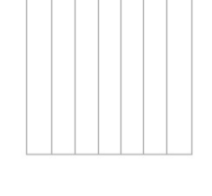
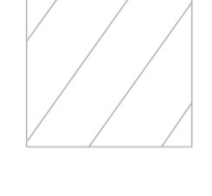
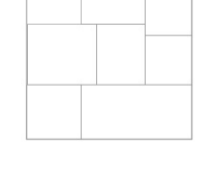


PŮDORYS 2.NP 1:200



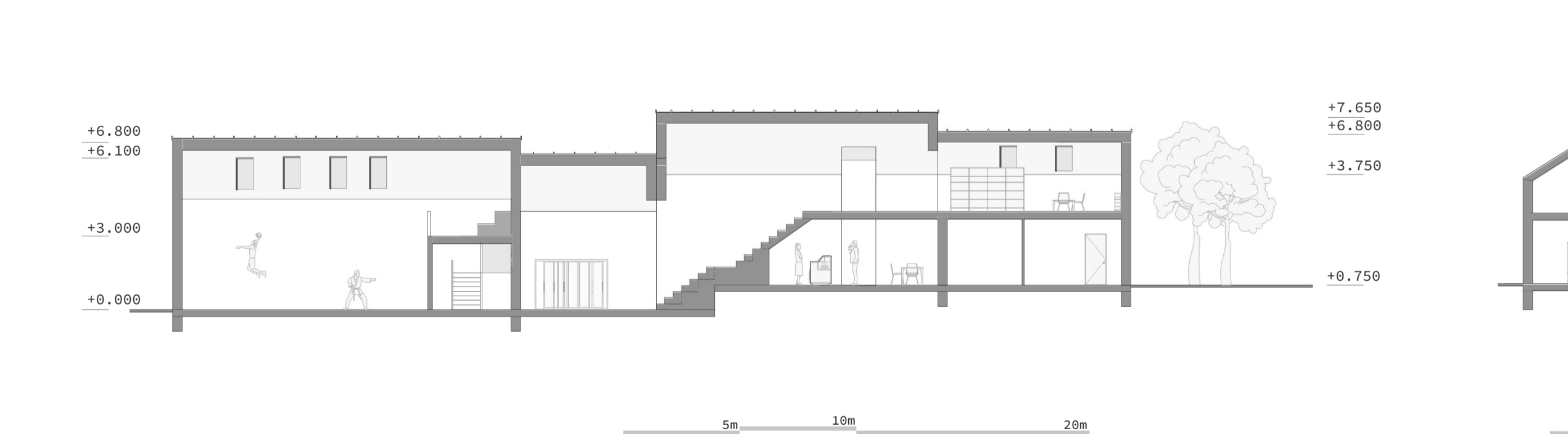
AXONOMETRIE



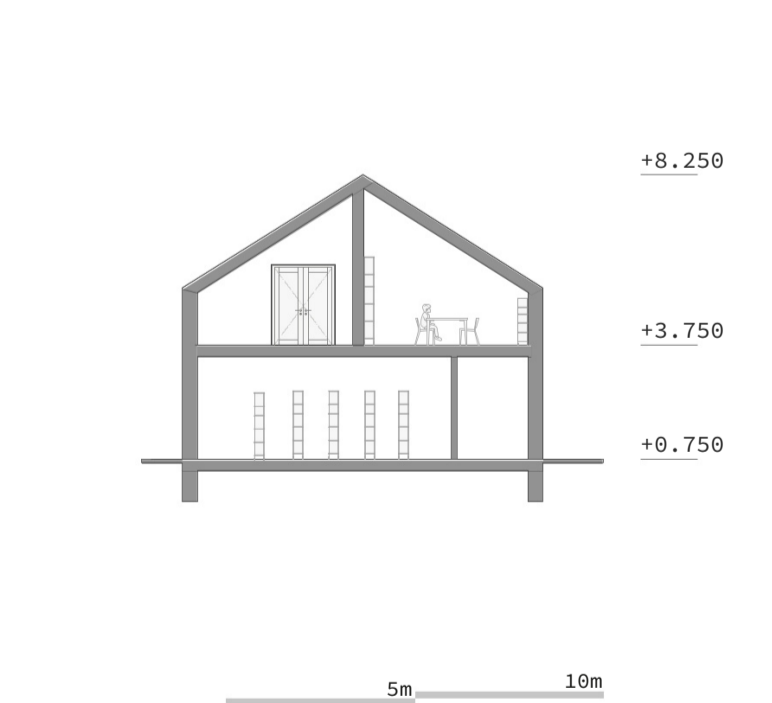
PRVKY EXTERIÉRU

-  SIBIRSKÝ MODŘÍN
-  FALCOVANÝ PLECH
-  UPRAVENÁ DLÁŽBA PŘED OBJEKTEM
-  HABR
-  JASAN

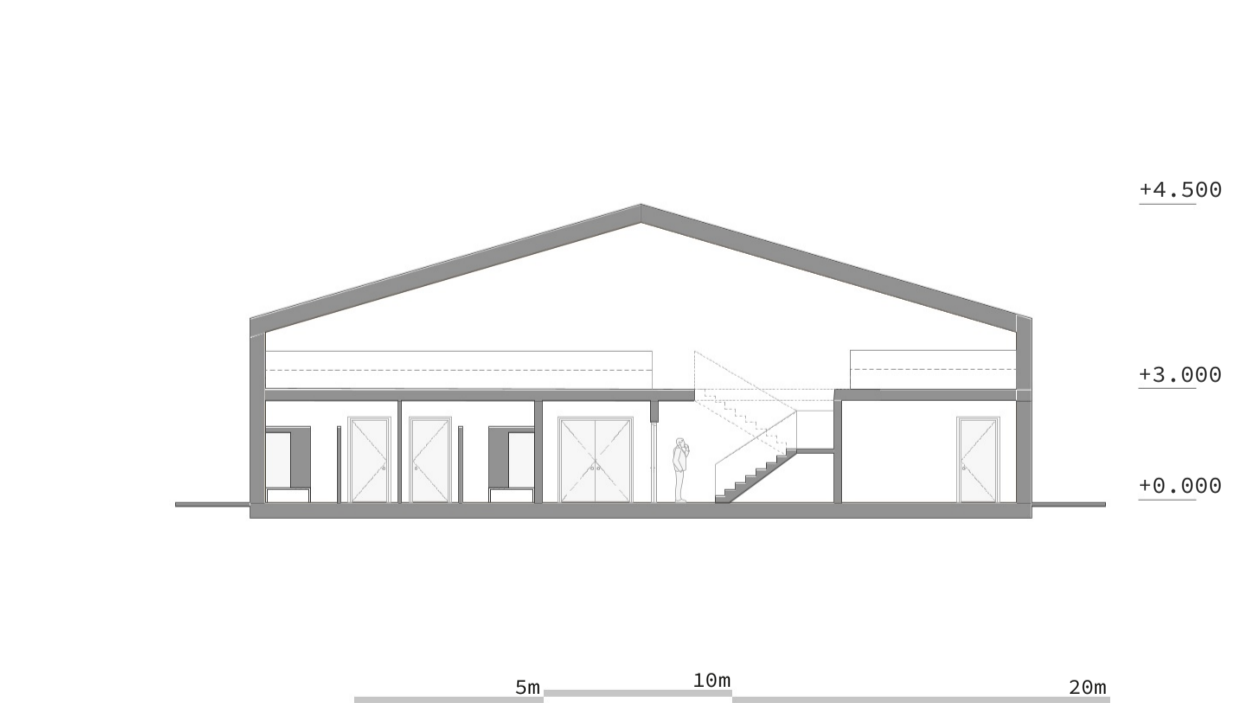
ŘEZ A-A



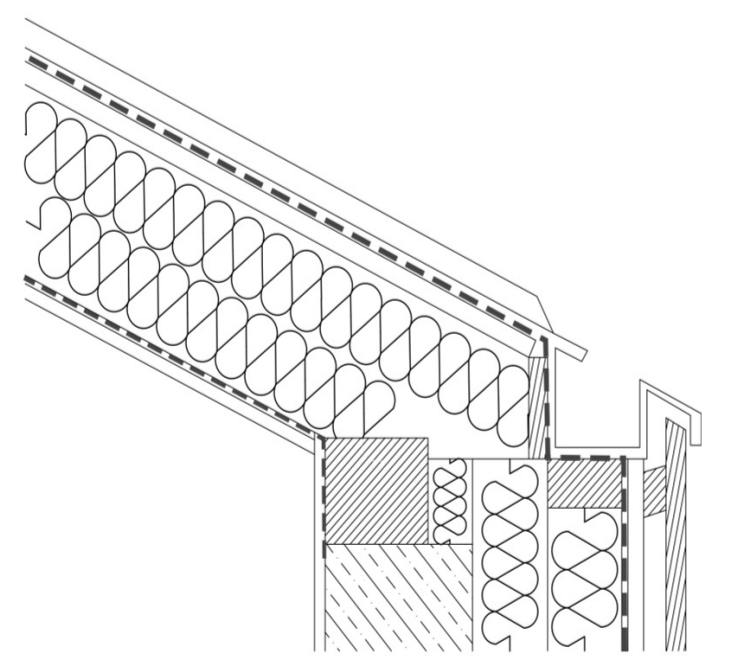
ŘEZ B-B



ŘEZ C-C



DETAIL SKRYTÝ OKAPU



POHLED SEVEROZÁPADNÍ



POHLED JIHOVÝCHODNÍ

