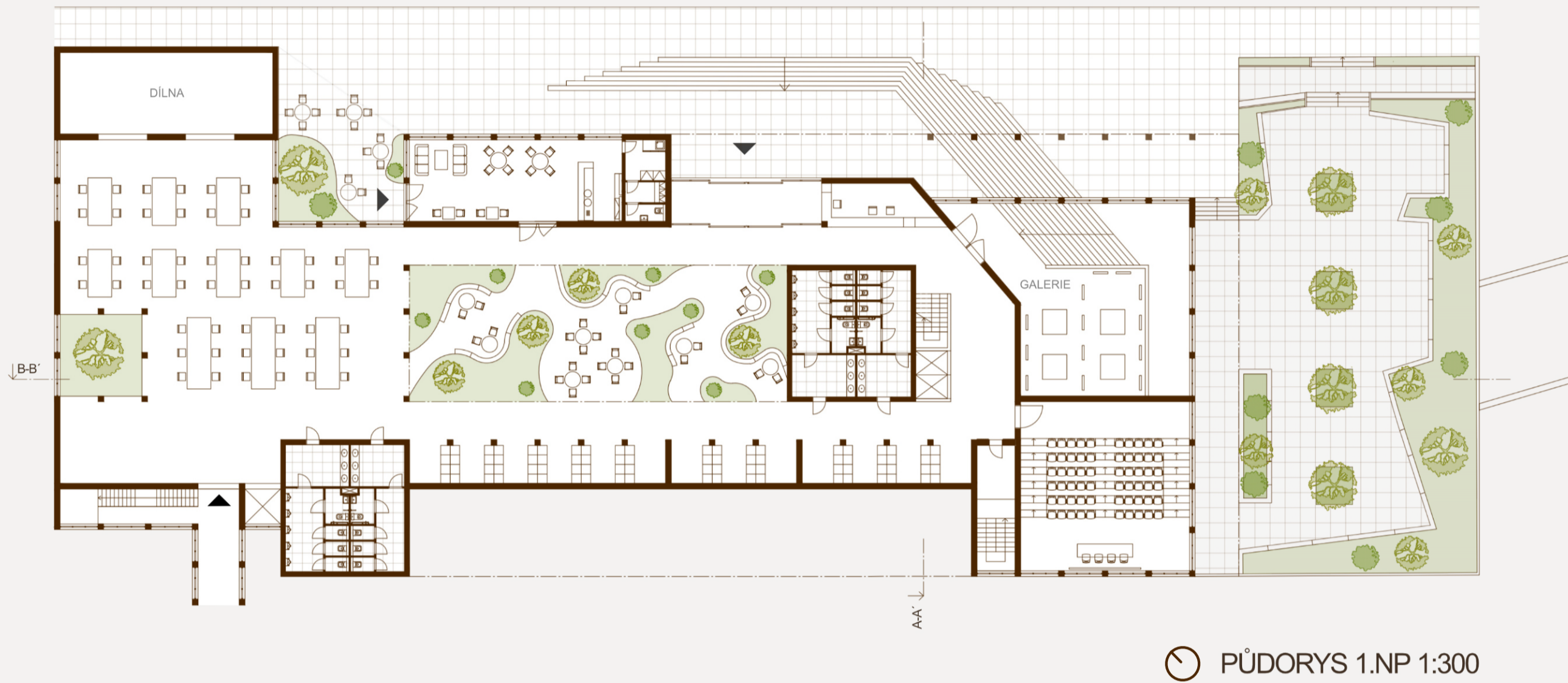


BUDOVA H FAKULTY STAVEBNÍ ČVUTV PRAZE

DEJVICE, PRAHA 6

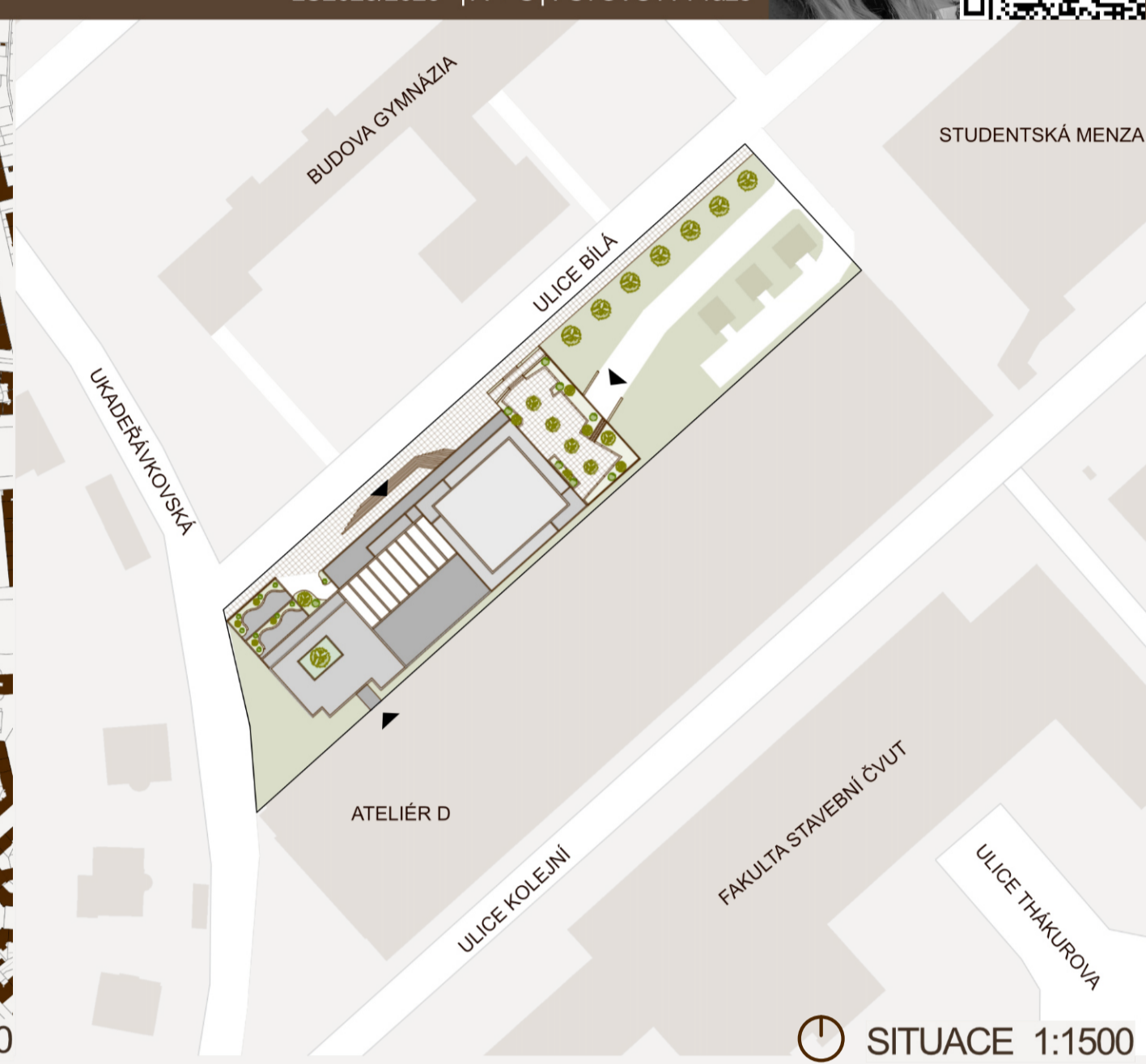
KRISTÝNA GULÁROVÁ
 AT202
 ATELIER ŠOUŘEK - KOPEČNÁ
 LS2025/2026 | A + S | FSV ČVUTV Praha



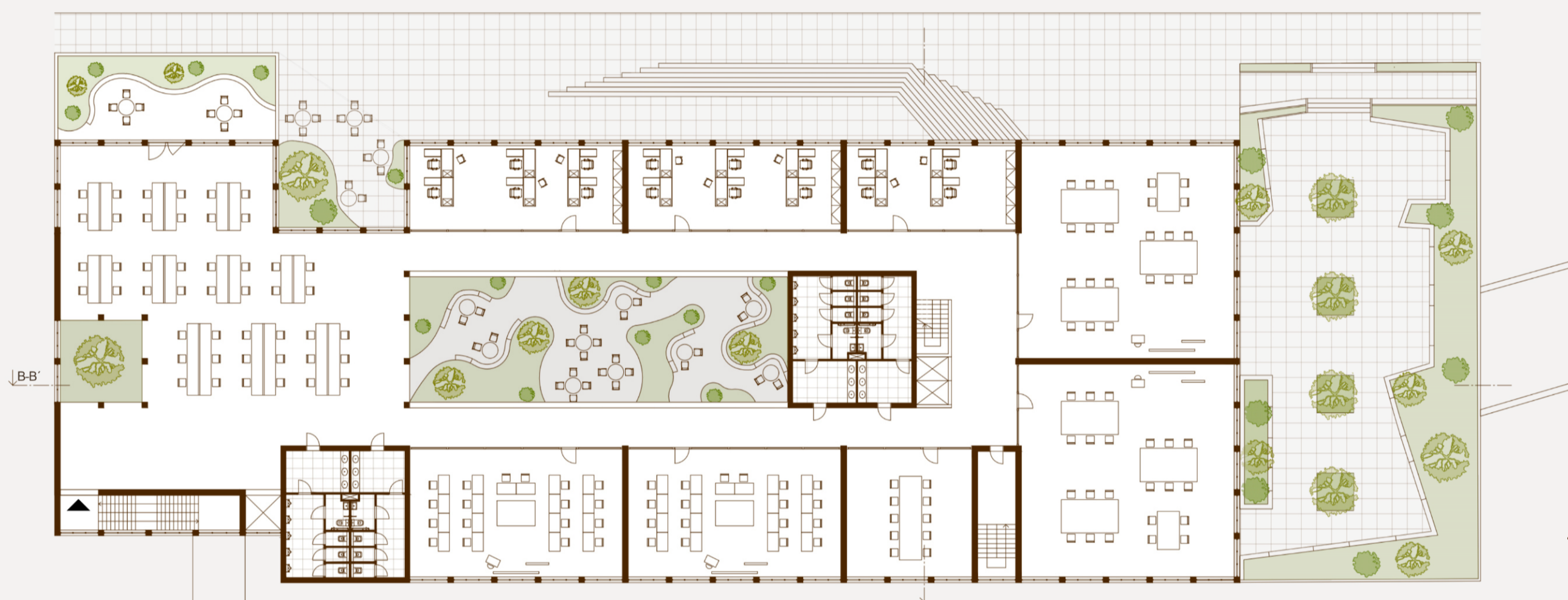
☉ PŮDORYS 1.NP 1:300



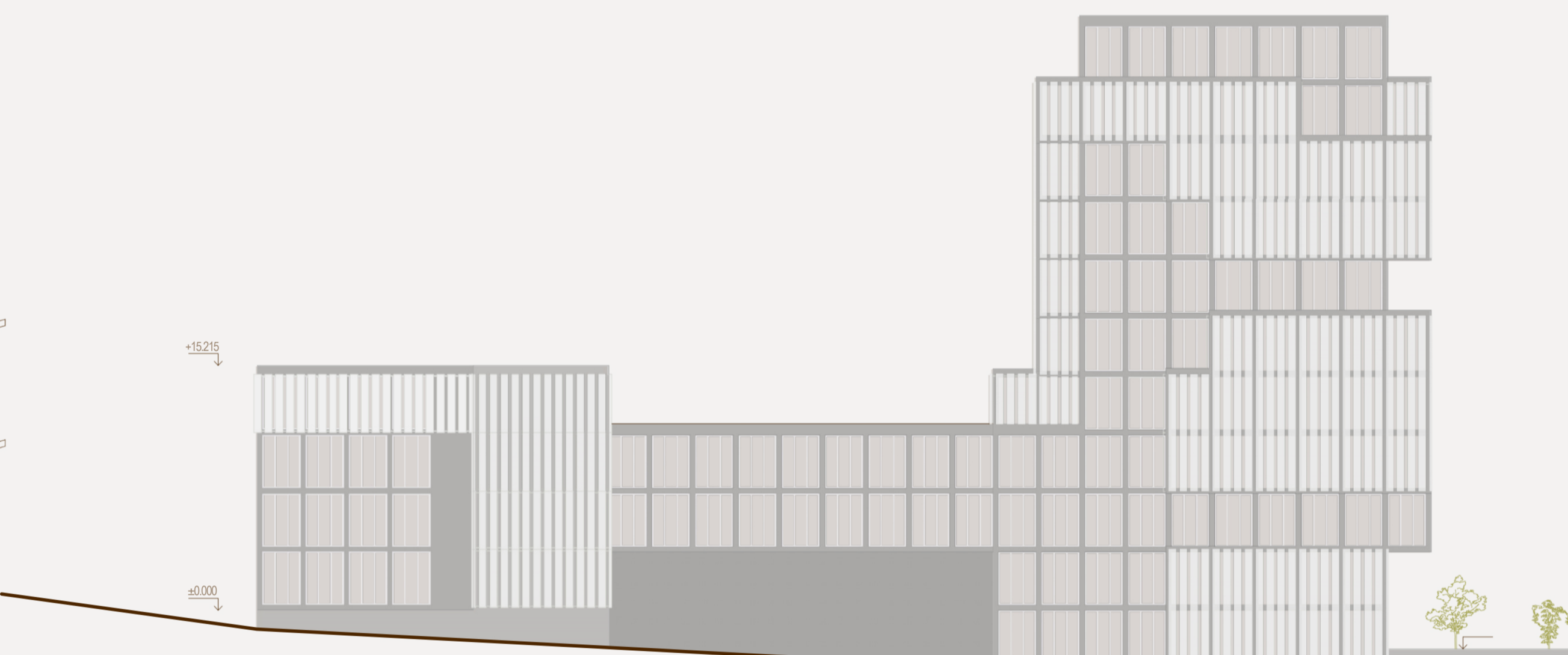
🕒 SITUACE ŠIRŠÍCH VZTAHU 1:6000



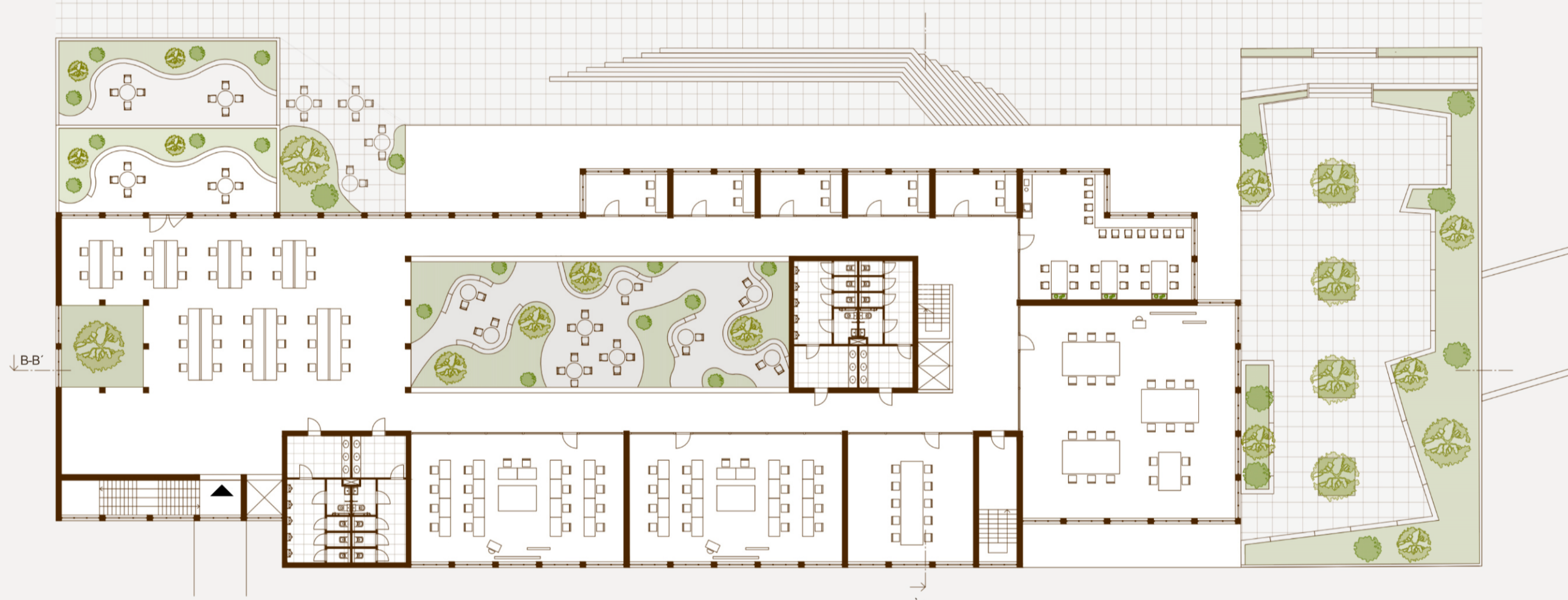
🕒 SITUACE 1:1500



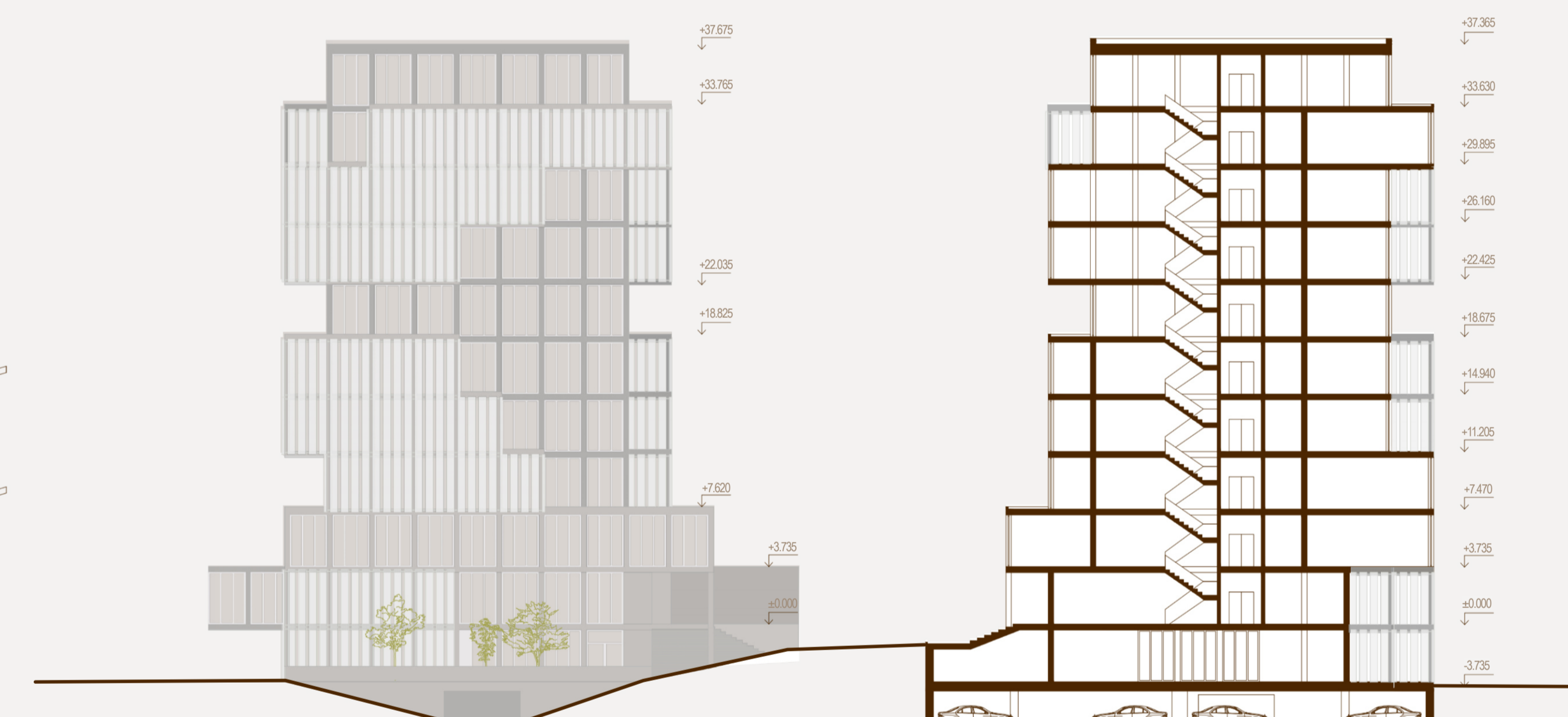
☉ PŮDORYS 2.NP 1:300



POHLED JIŽNÍ 1:300



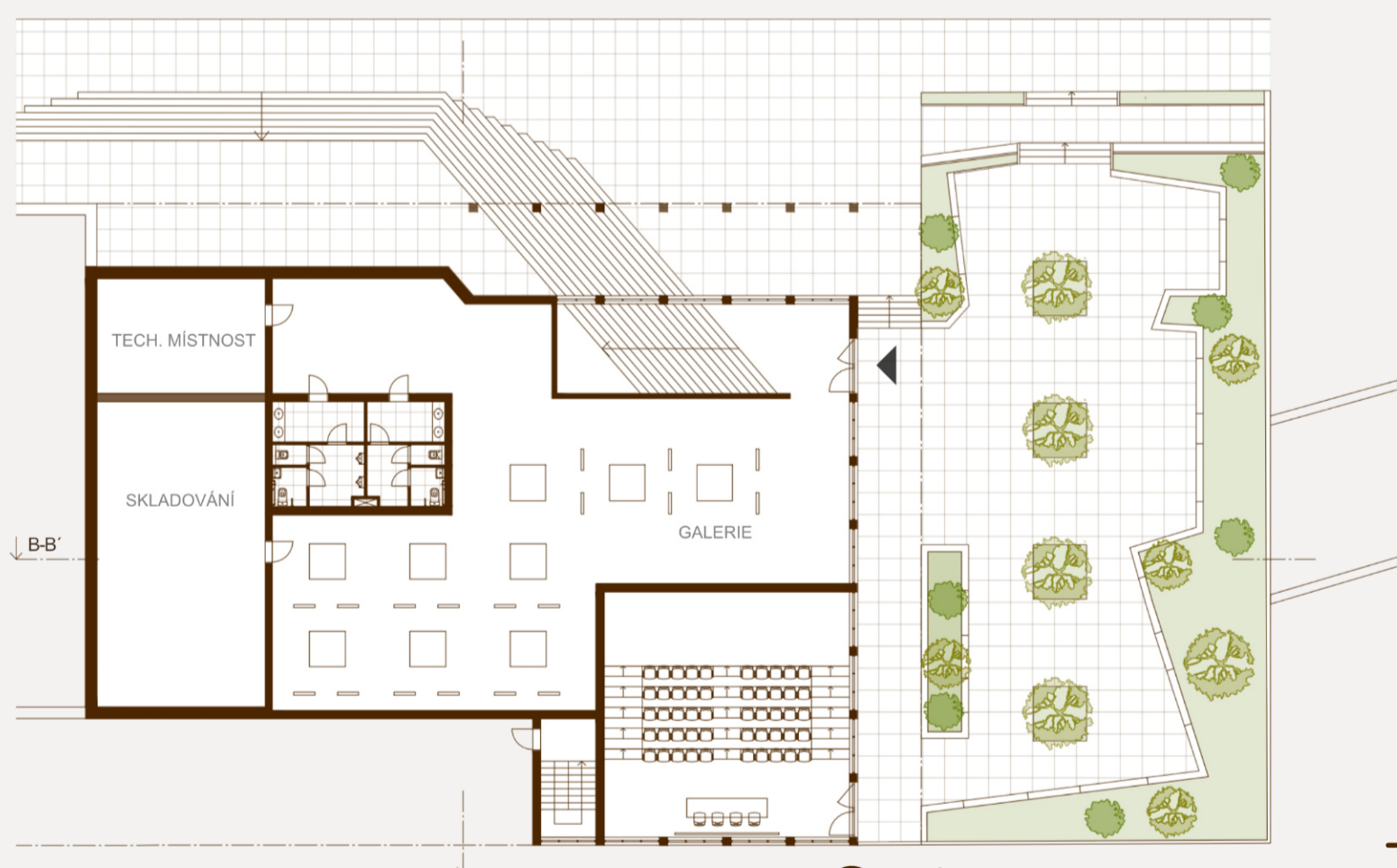
☉ PŮDORYS 3.NP 1:300



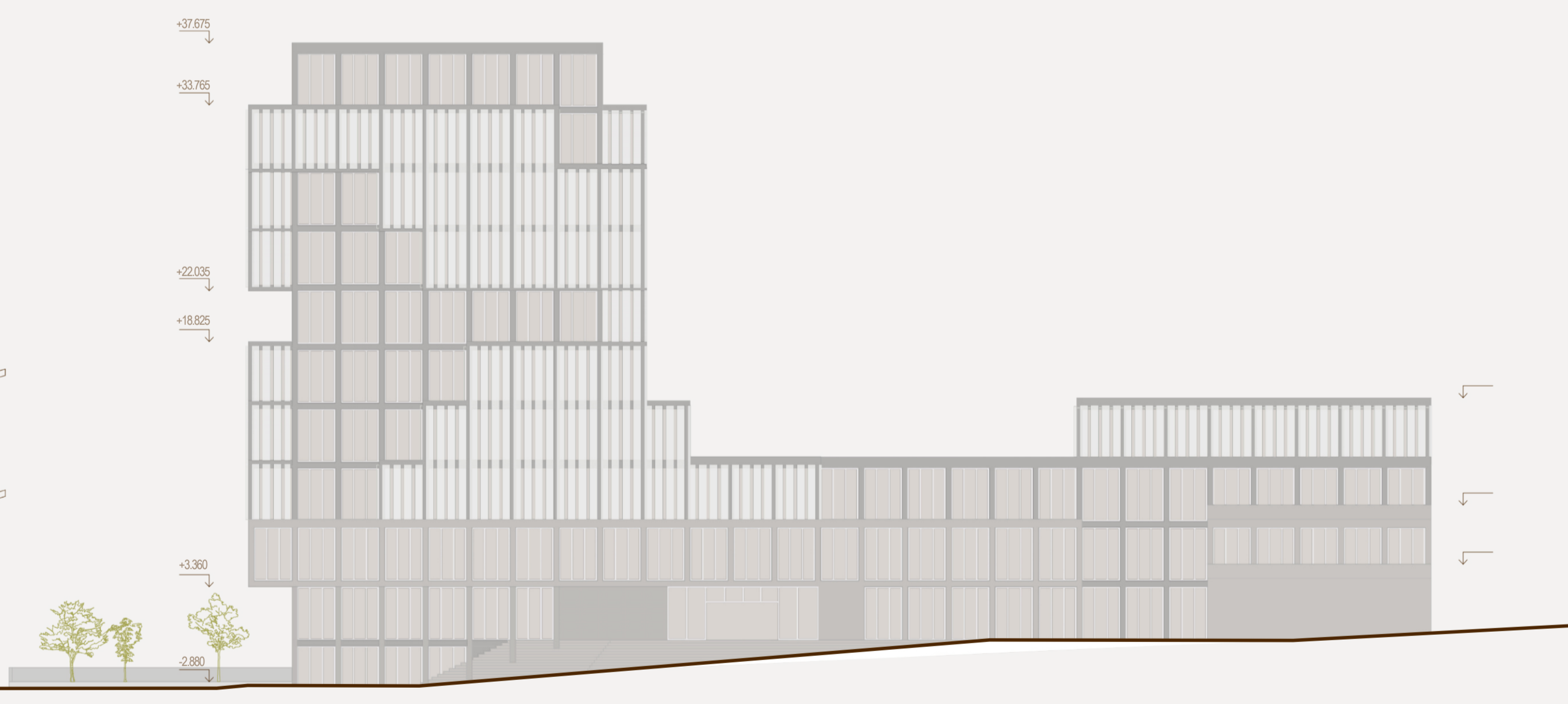
REZA A-A 1:300

Návrh představuje přestavbu budovy H na Fakultě stavební, která reaguje na potřeby studentů architektury. Cílem bylo vytvořit prostředí, které nebude sloužit pouze k výuce, ale zároveň nabídne kvalitní zázemí pro dlouhodobý pobyt ve škole, podporu kreativity, spolupráce i individuální soustředěné práce.

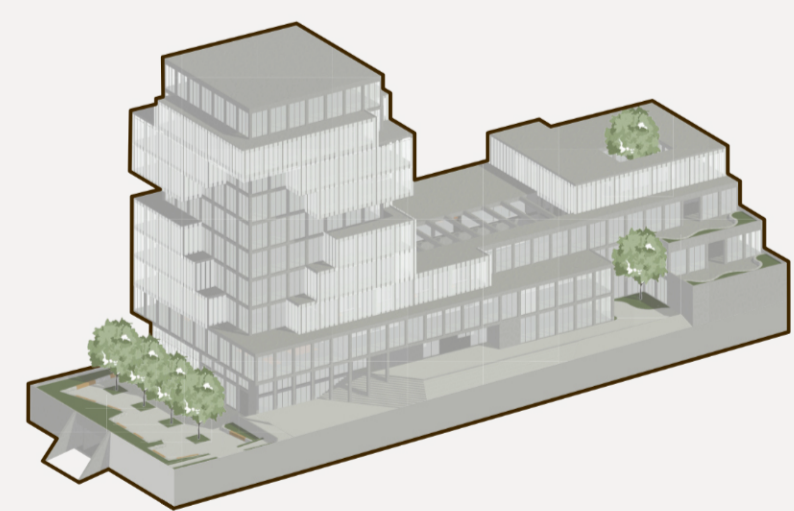
Dispozice budovy je založena na principu horizontální výuky, kde se přirozeně prolínají ateliérová tvorba, modelové práce a konzultační výuka. Prostory jsou navrženy jako flexibilní a multifunkční ateliéry, umožňující různé formy práce – od společných diskusí a prezentací až po individuální tvorbu.



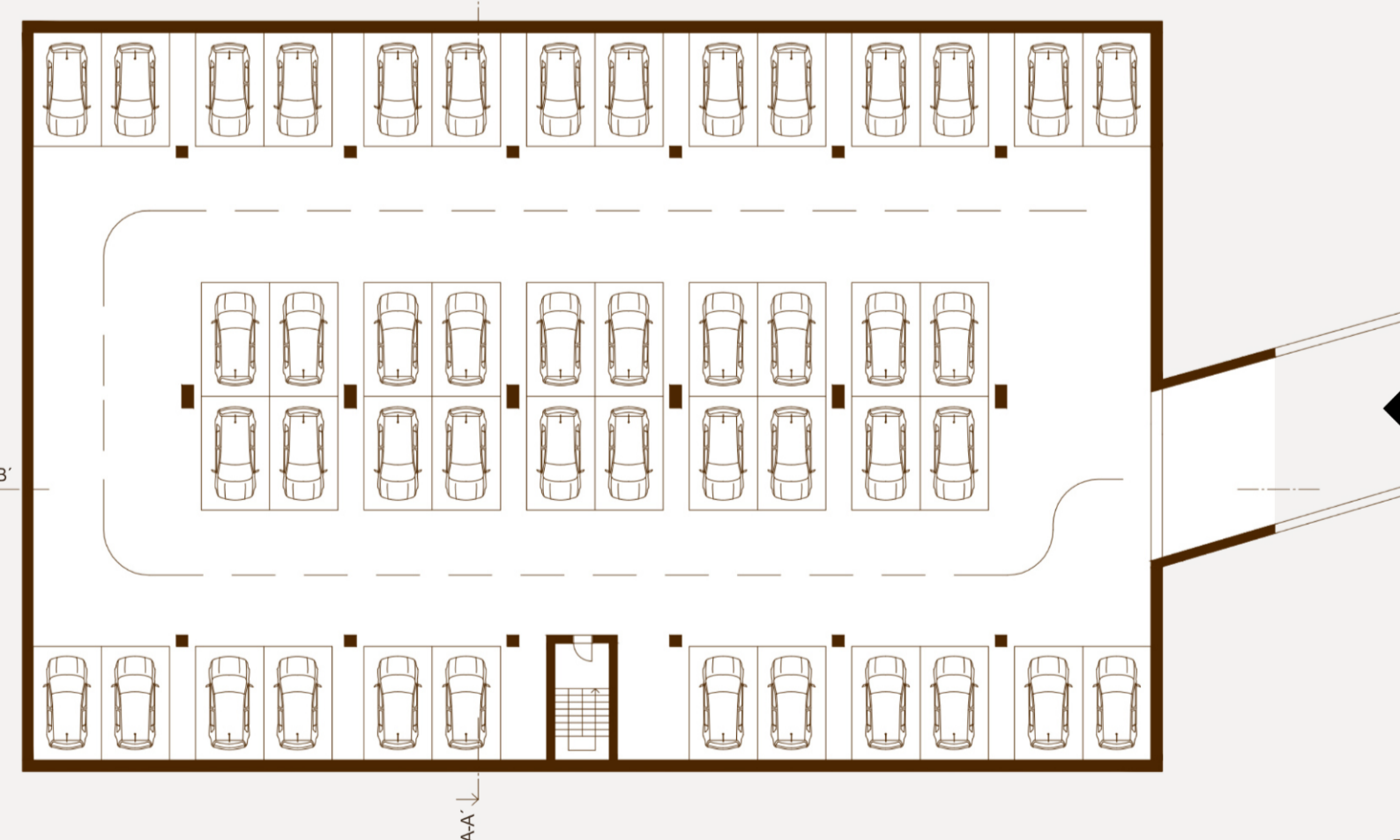
☉ PŮDORYS 1.PP 1:300



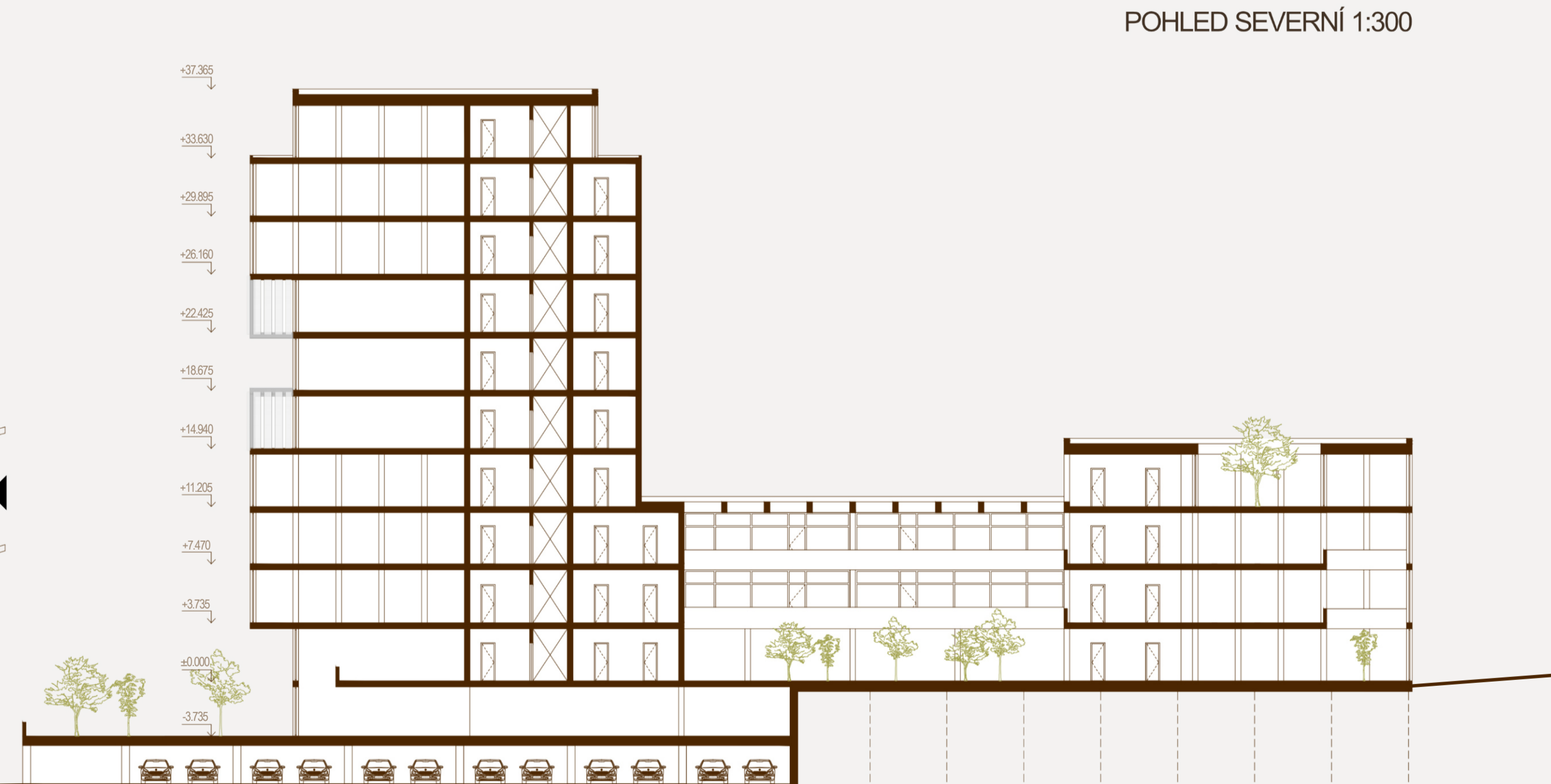
POHLED VÝCHODNÍ 1:300



- MATNÉ SKLENĚNÉ LAMELY**
Slouží jako prvek pro zajištění soukromí a částečné stínění interiéru.
- POHLEDOVÝ BETON**
Základní výrazový materiál fasády, který určuje její hmotový charakter.
- PROSKLENĚNÉ FASÁDY**
Hlavní transparentní prvek objektu, který kontrastuje s betonem.



☉ PŮDORYS 2.PP 1:300



REZ B-B 1:300

