

SPORTOVNÍ HALA

PRAHA 8
 ĎÁBLICE

Urbanisticko-architektonický návrh sportovně-rekreačního areálu v Praze 8 Ďáblicích. Areál je navržen jako přirozené centrum rekreace, sportu a komunitního života obce.



program / katedra
 A+S – Architektura a stavitelství
 k129 – katedra architektury

ateliér
 Ateliér architektonické tvorby 2
 (AT02 / 5. semestr)
 ZS 2024/2025

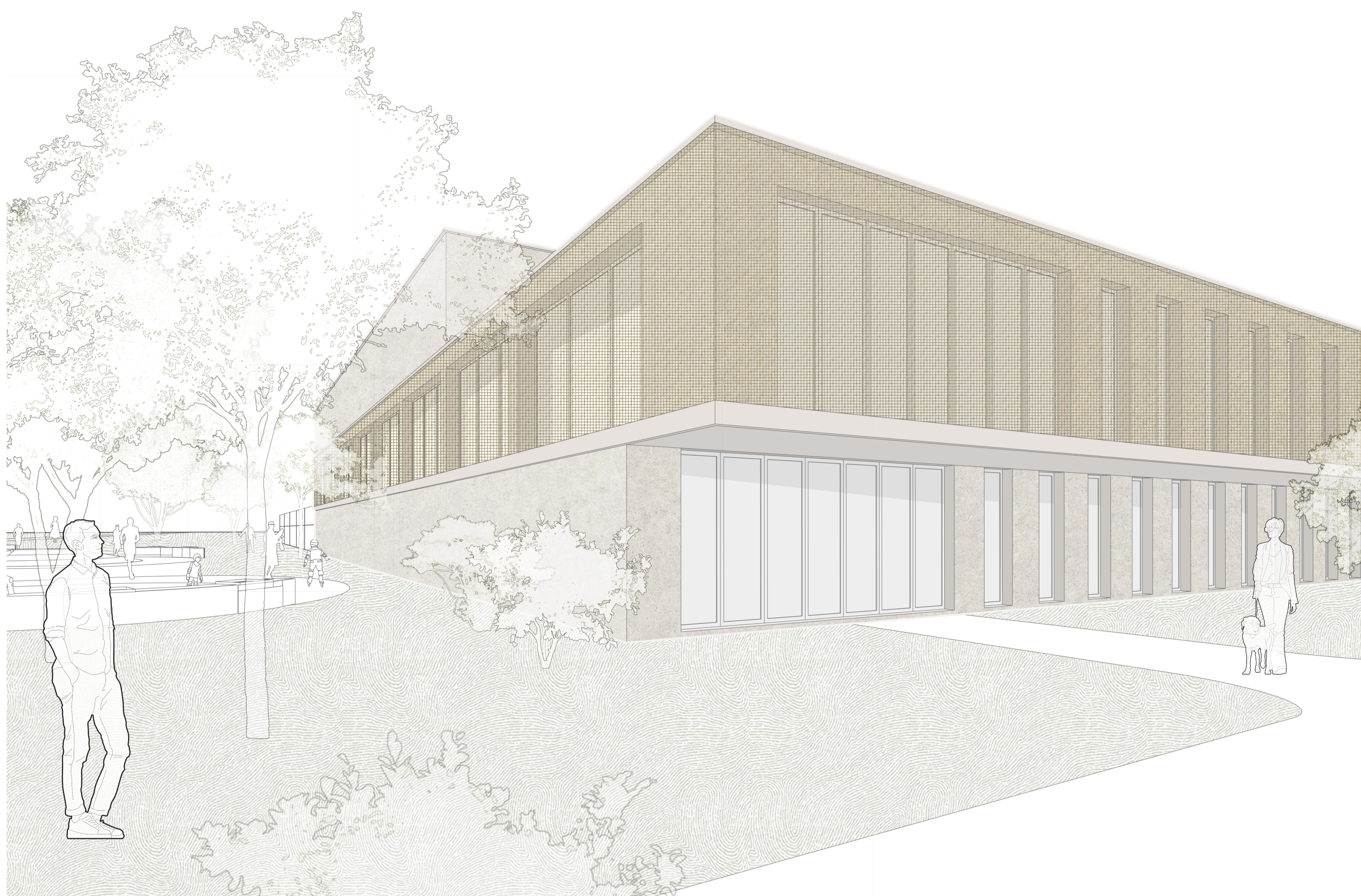
vedoucí ateliéru
 prof. Ing. arch. Zdeněk Jiran
 Ing. arch. Petr Máša



autorka práce
Tais Begunova

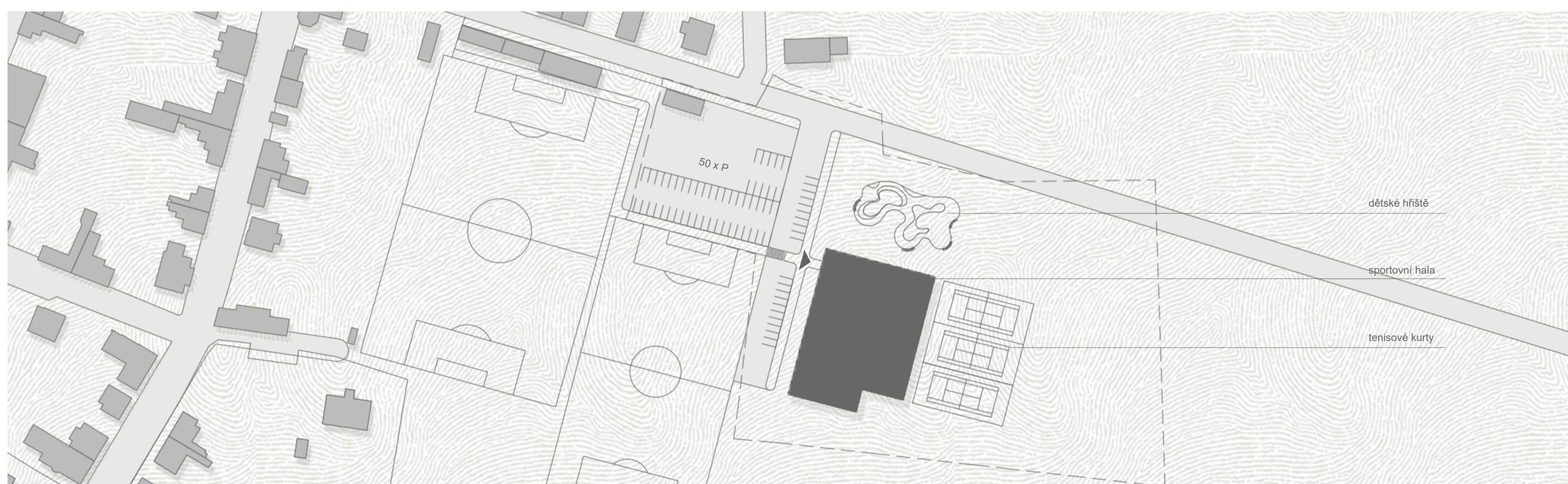
ŘEŠENÍ

Předmětem zadání je urbanisticko-architektonický návrh sportovně-rekreačního areálu v Praze 8 Ďáblicích, který by se měl stát přirozeným centrem rekreace, sportu i komunitního života obce, a vhodné doplnit nově postavené obytné soubory v místě. Součástí zadání je návrh multifunkční sportovní haly, která bude sloužit jak organizovanému sportu, tak školní tělesné výchově i veřejnému provozu, příp. drobnému občerstvení apod.



SITUACE / PŮDORYS

měřítko 1:1000



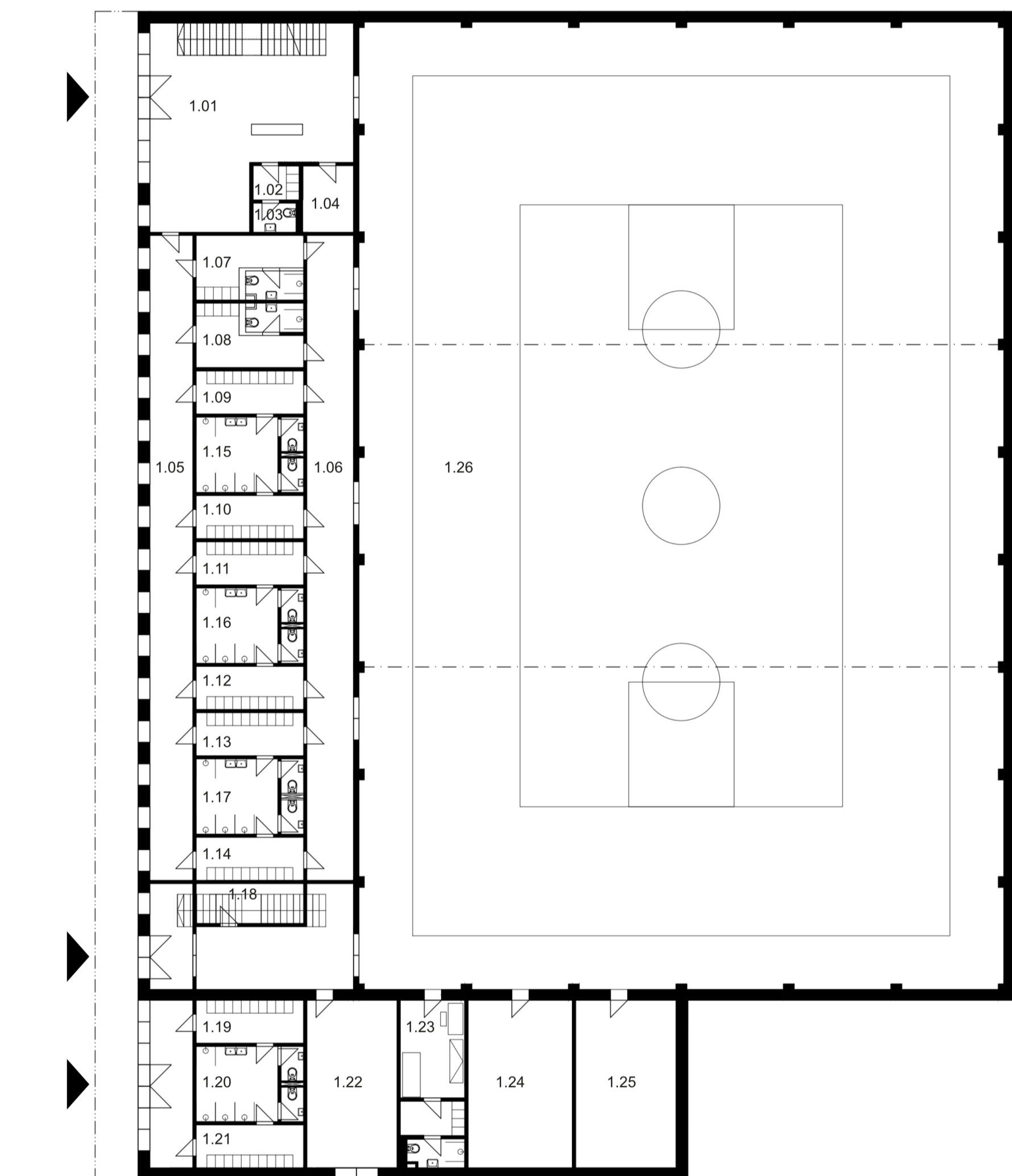
SITUACE ŠIRŠÍCH VZTAHŮ

měřítko 1:10000



PŮDORYS 1. NP

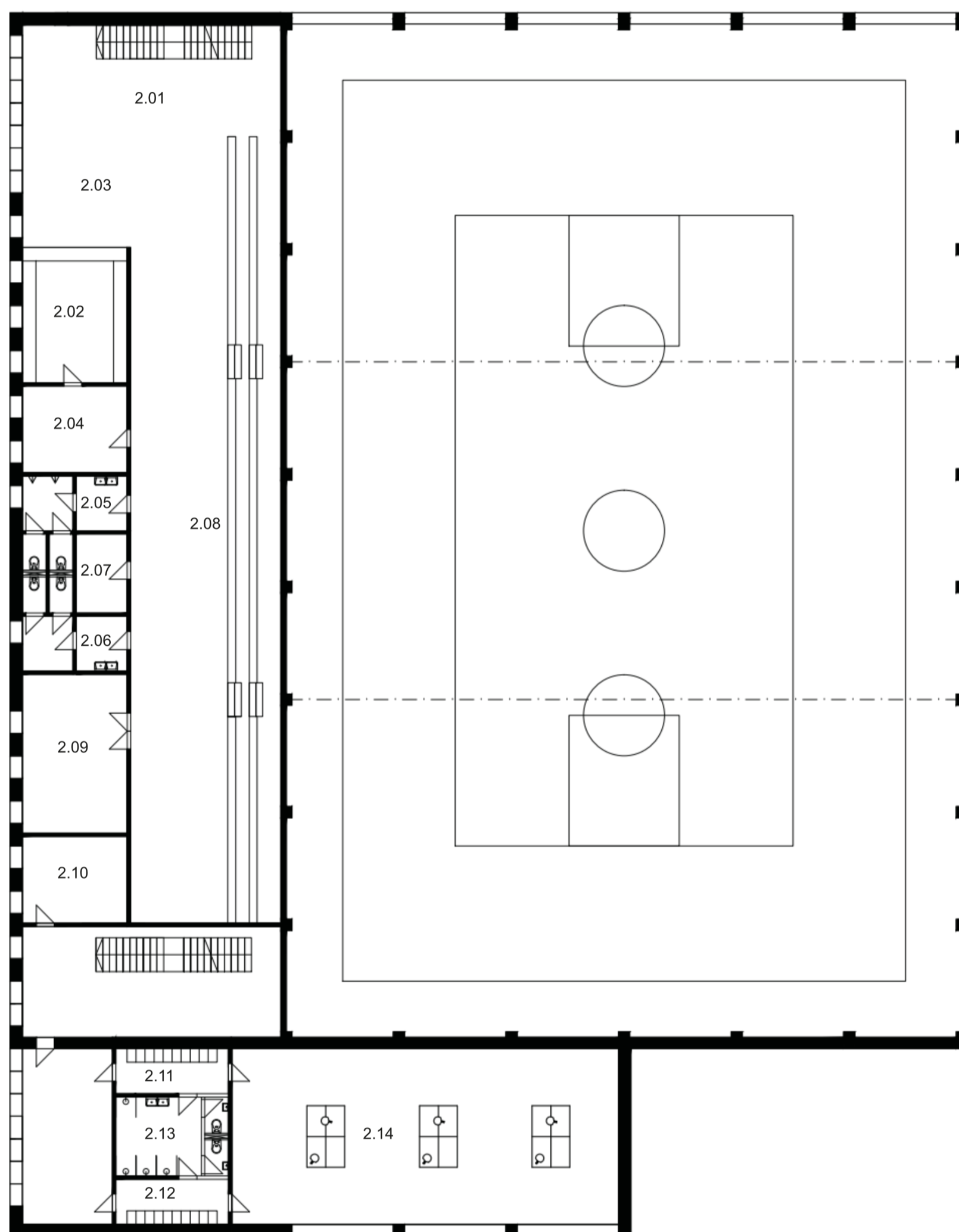
měřítko 1:200



- 1.01 vstupní prostor
- 1.02 šatna zaměstnanci
- 1.03 WC zaměstnanci
- 1.04 sklad
- 1.07
- 1.08
- 1.09
- 1.10
- 1.11
- 1.12
- 1.13
- 1.14
- 1.15 - 1.17 sprchy a WC
- 1.18 skladová místnost
- 1.19, 1.21 šatny
- 1.20 sprchy a WC
- 1.22 TZB
- 1.23 ošetrovna
- 1.24 sklad
- 1.25 sklad
- 1.26 hrací plocha

PŮDORYS 2. NP

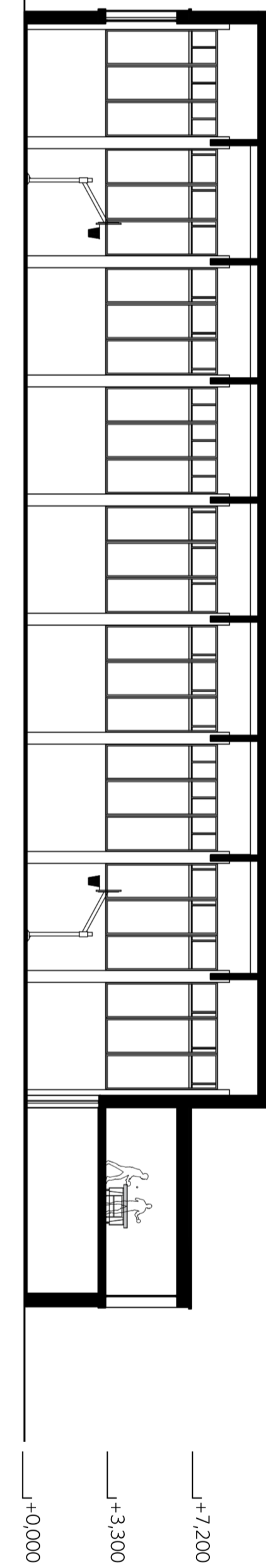
měřítko 1:200



- 2.01 chodba
- 2.02 bistro
- 2.03 zázemí bistra
- 2.04 technická místnost
- 2.05 WC muži
- 2.06 WC ženy
- 2.07 úklidová místnost
- 2.08 tribuna
- 2.09 klubovna
- 2.10 zázemí sprave
- 2.11 - 2.12 šatny
- 2.13 sprchy a WC
- 2.14 plocha na pingpong

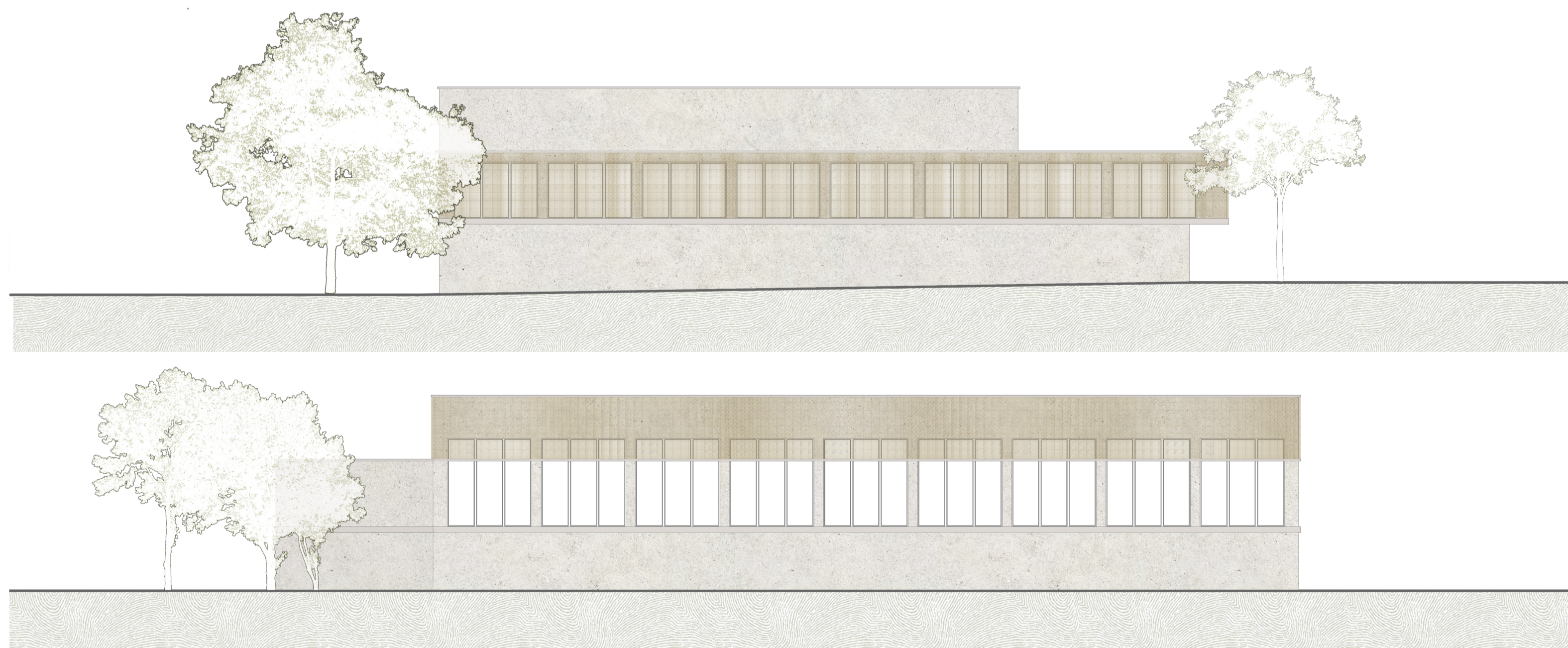
PODELNÝ ŘEZ

měřítko 1:200



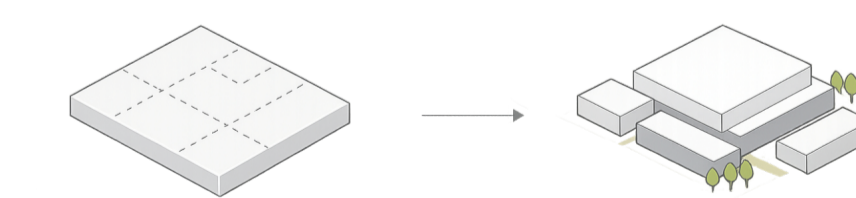
POHLEDY

měřítko 1:200

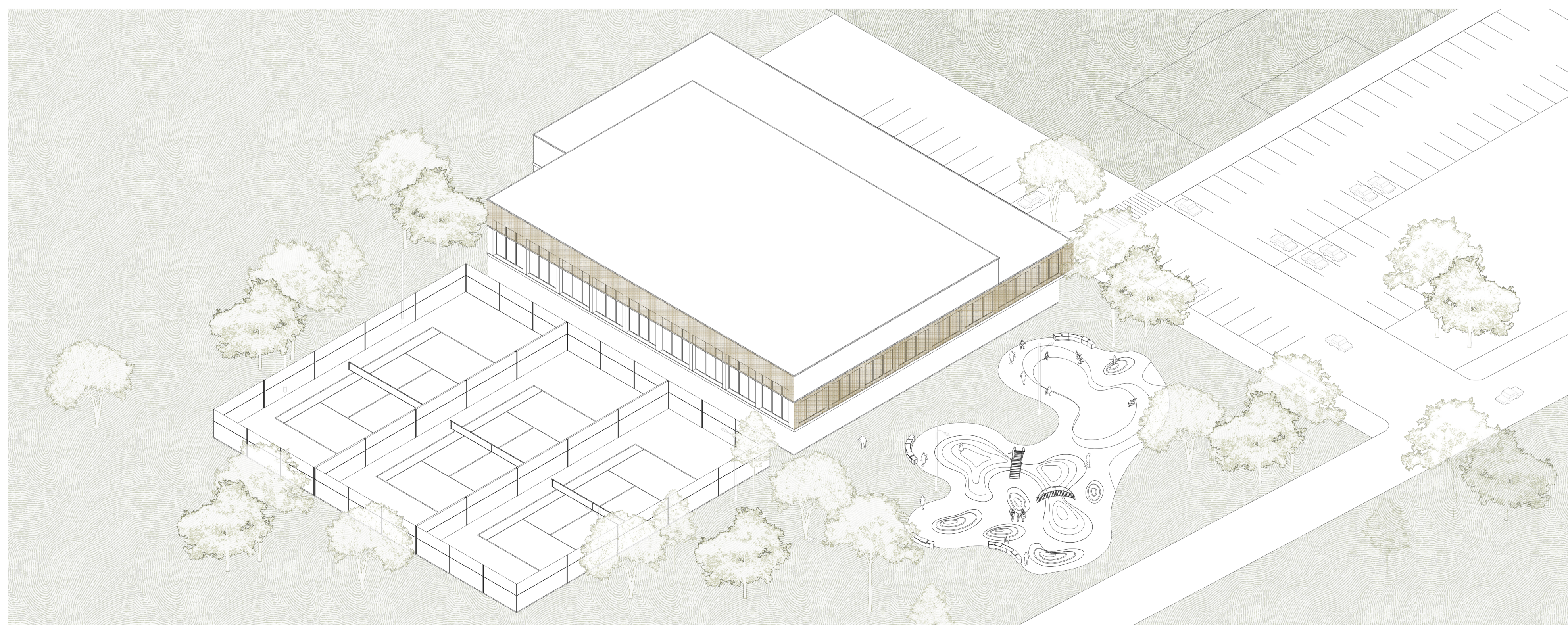


KONCEPT

Koncept návrhu vychází ze struktury okolních ulic, které vytvářejí síť a rozdělují území na menší celky. Tento princip je přenesen do návrhu formou pravidelného rastru, který organizuje jednotlivé funkce sportovního areálu. Rastr se promítá od urbanistického řešení až po vnitřní uspořádání budovy a vytváří jednotný systém propojující okolní prostředí, architekturu i provoz objektu.



VIZUALIZACE



PROSTOROVÉ ŘEŠENÍ

