



THE JUNCTION

50°01'49.66"N 14°32'31.92"E
UL. EXNÁROVA, HÁJE

VNITROBLOCK HÁJE

Projekt reaguje na dlouhodobě nevyužitý potenciál volné parcely v ulici Exnárova na pražských Hájích a navrhuje zde stavbu moderního polyfunkčního areálu. Cílem je vytvořit živé lokální centrum, které podpoří kulturní a společenský život v oblasti. Nový komplex je tvořen ze tří částí: multifunkční klubovna určená pro společenskou činnost, moderní knihovna jako centrum vzdělanosti, a kulturní centrum s food stánky, sloužící jako místo pro setkávání pro obyvatele všech generací.



program / katedra
A+S – Architektura a stavitelství
K129 – katedra architektury

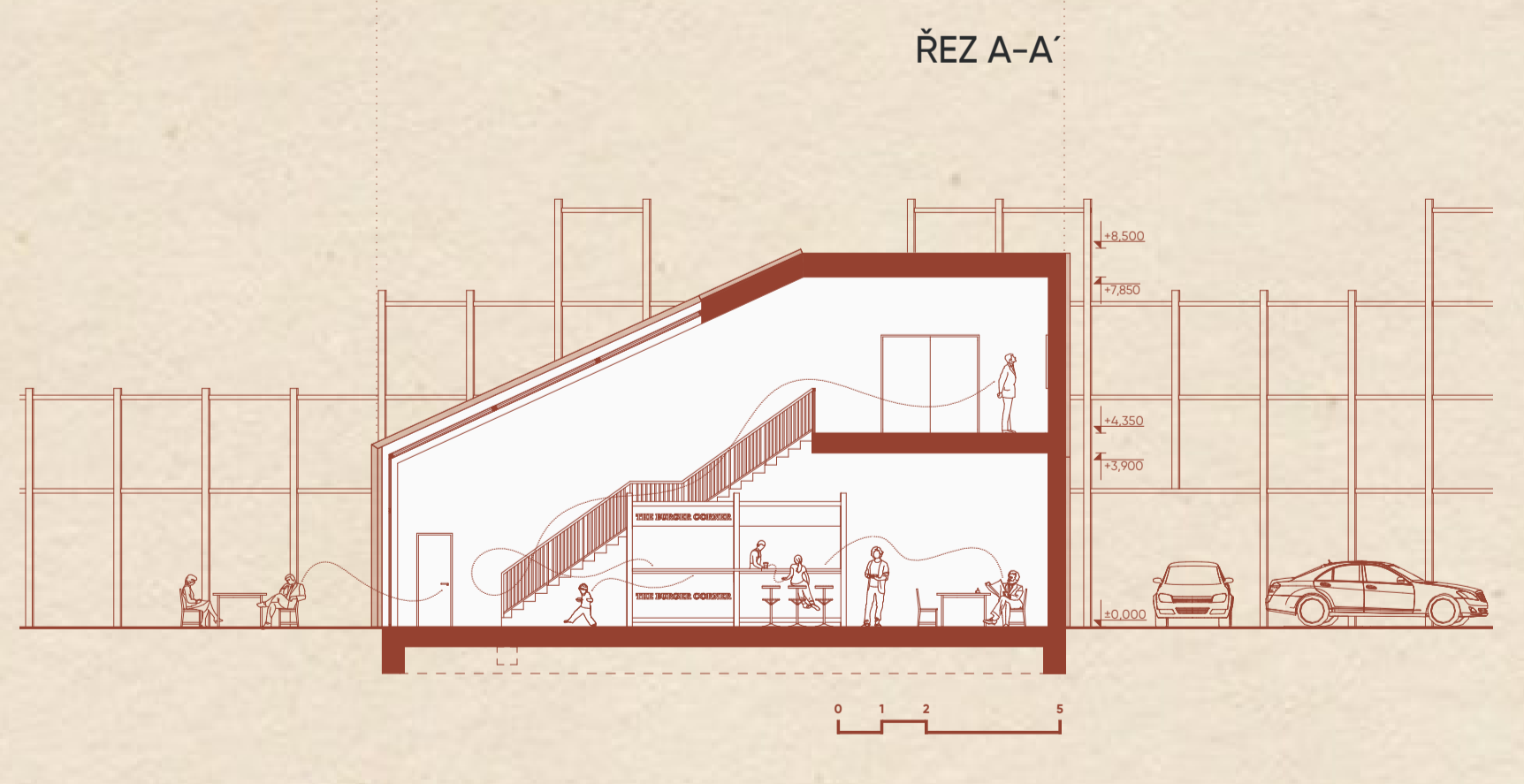
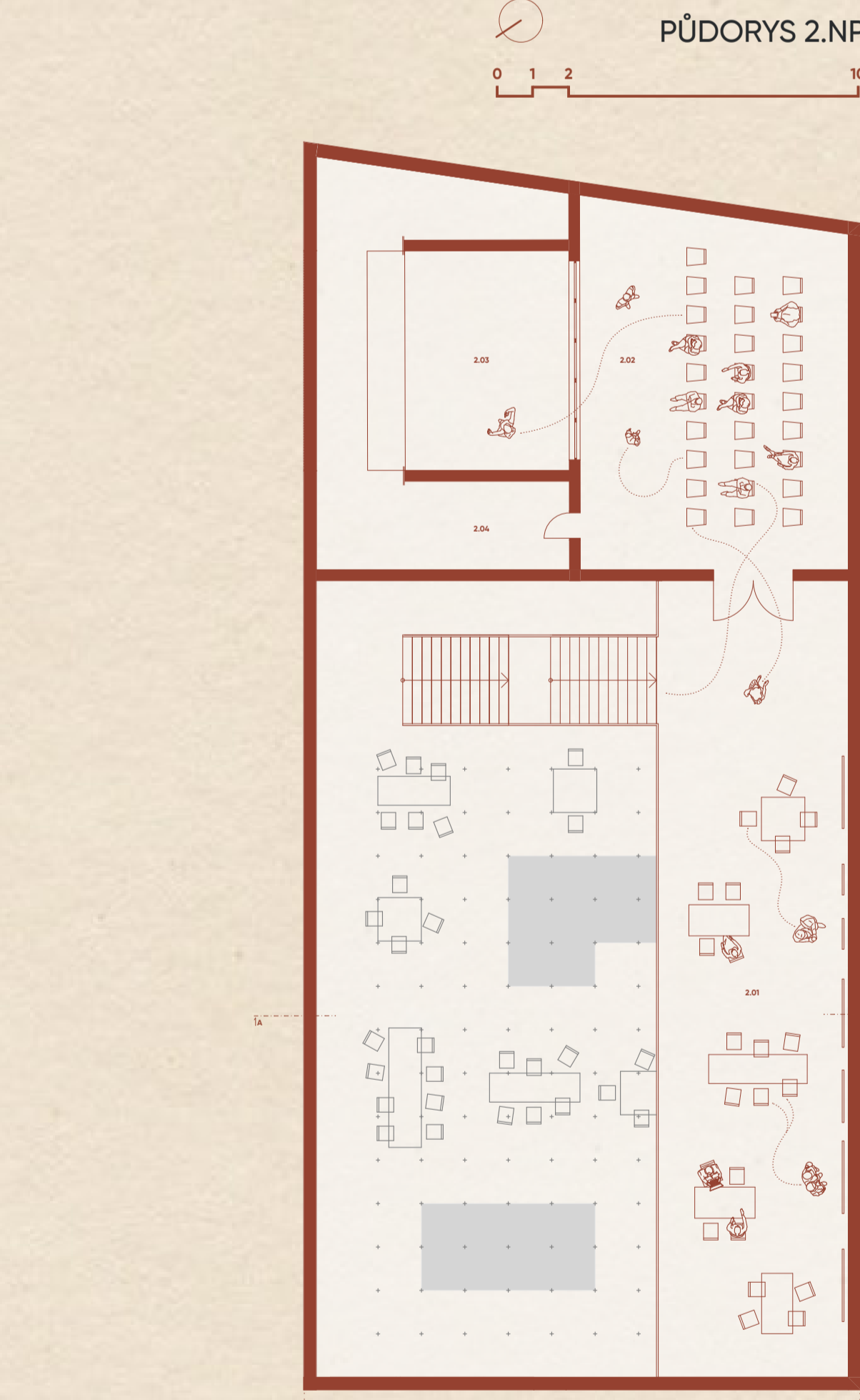
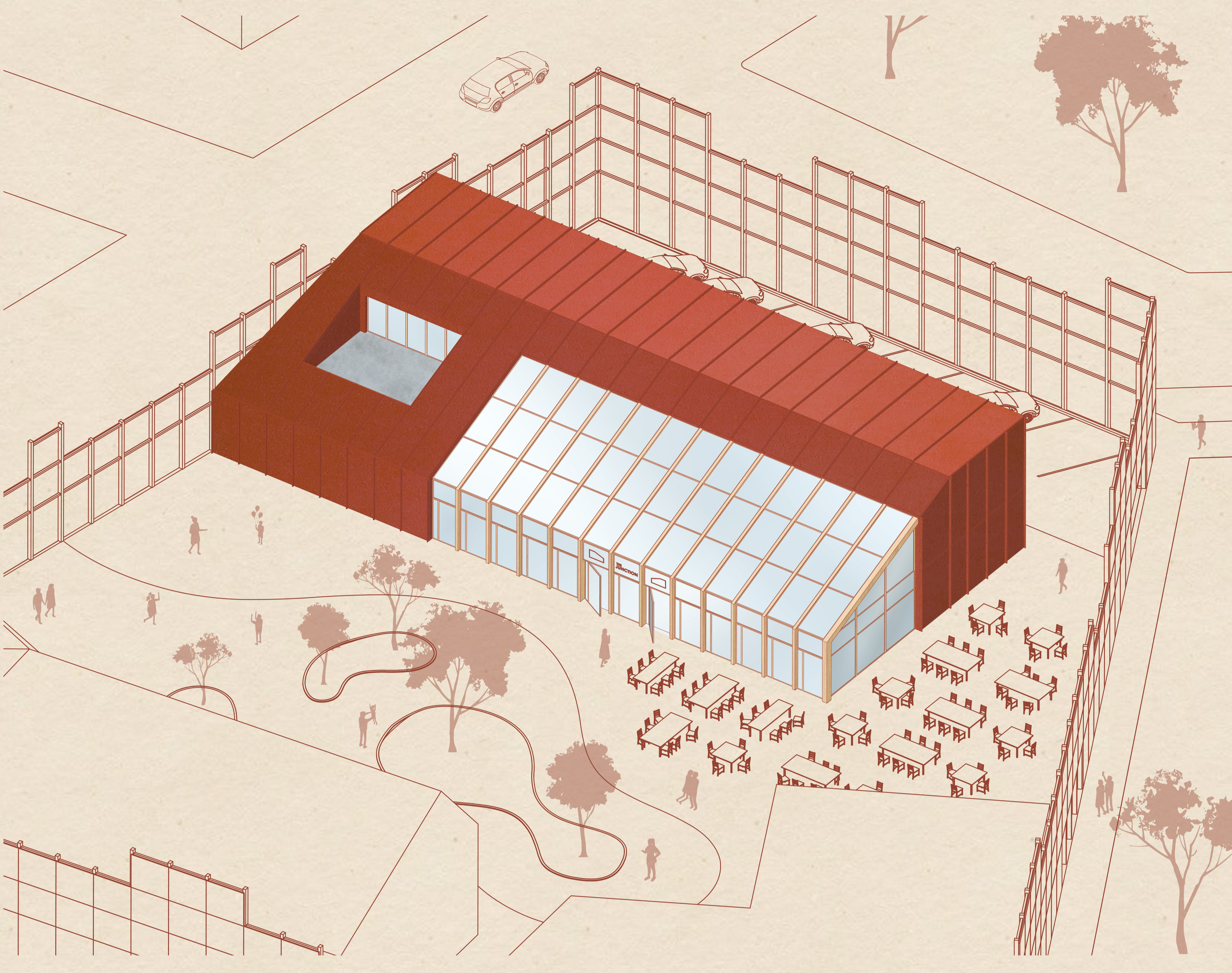
atelier
Ateliér architektonické tvorby 2
(AT02 / 4. semestr)
LS 2025/2026

vedoucí ateliéru
Ing. arch. Jakub Zoula
Ing. arch. Jakub Fícienc
Ing. arch. Magdalena Průšová

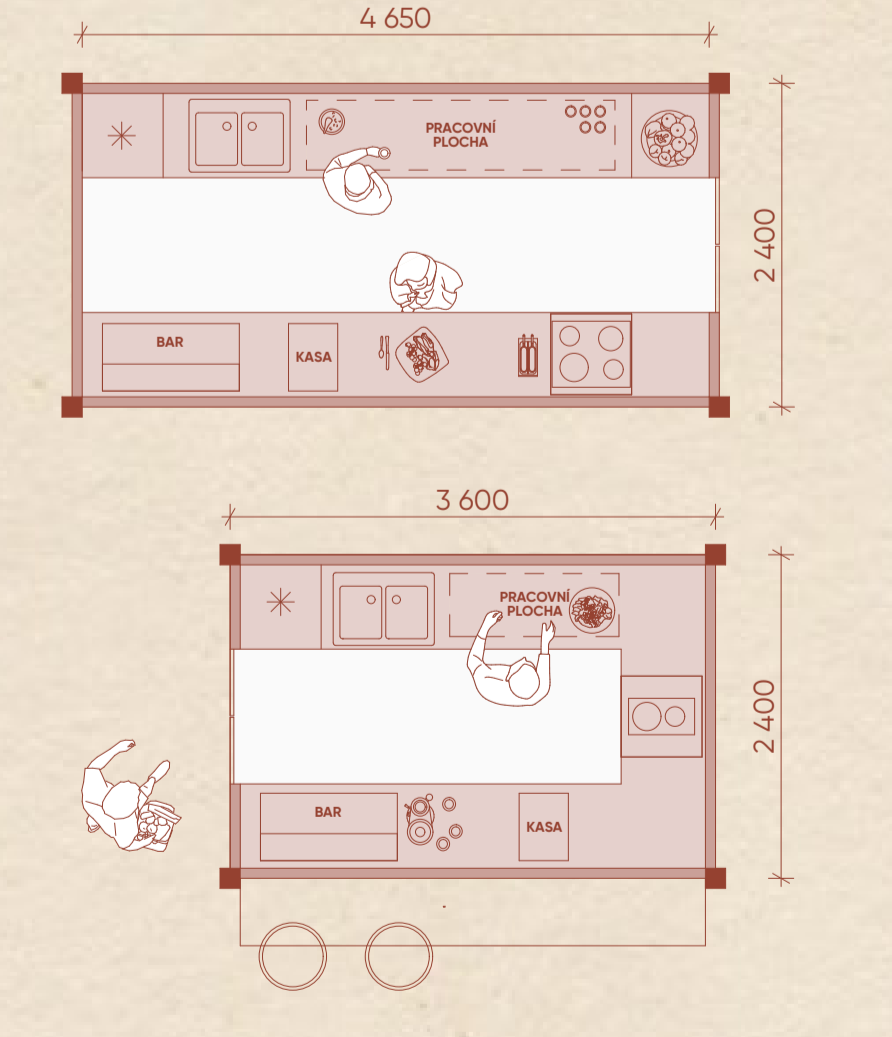


autor/ka práce
Reem Hennawi

Mým cílem bylo vytvořit prostor pro lidi z okolí všech generací, a podpořit setkávání a socializování v dané lokalitě. Spojila jsem dvě věci, které lidi spojuje nejvíce – jídlo a kultura, a vytvořila pro ně prostor pod jednou střechou, z toho vychází název The Junction.
Stavba je optimalizovaná pro celém obvodu a působí více soukromě, nospasí hlavní hala je výrazně prosklená a ukazuje „kostur stavby“. Odlišení na fasádě jsem tak chtěla rozlišit funkci stávků, její soukromou a veřejnou část.

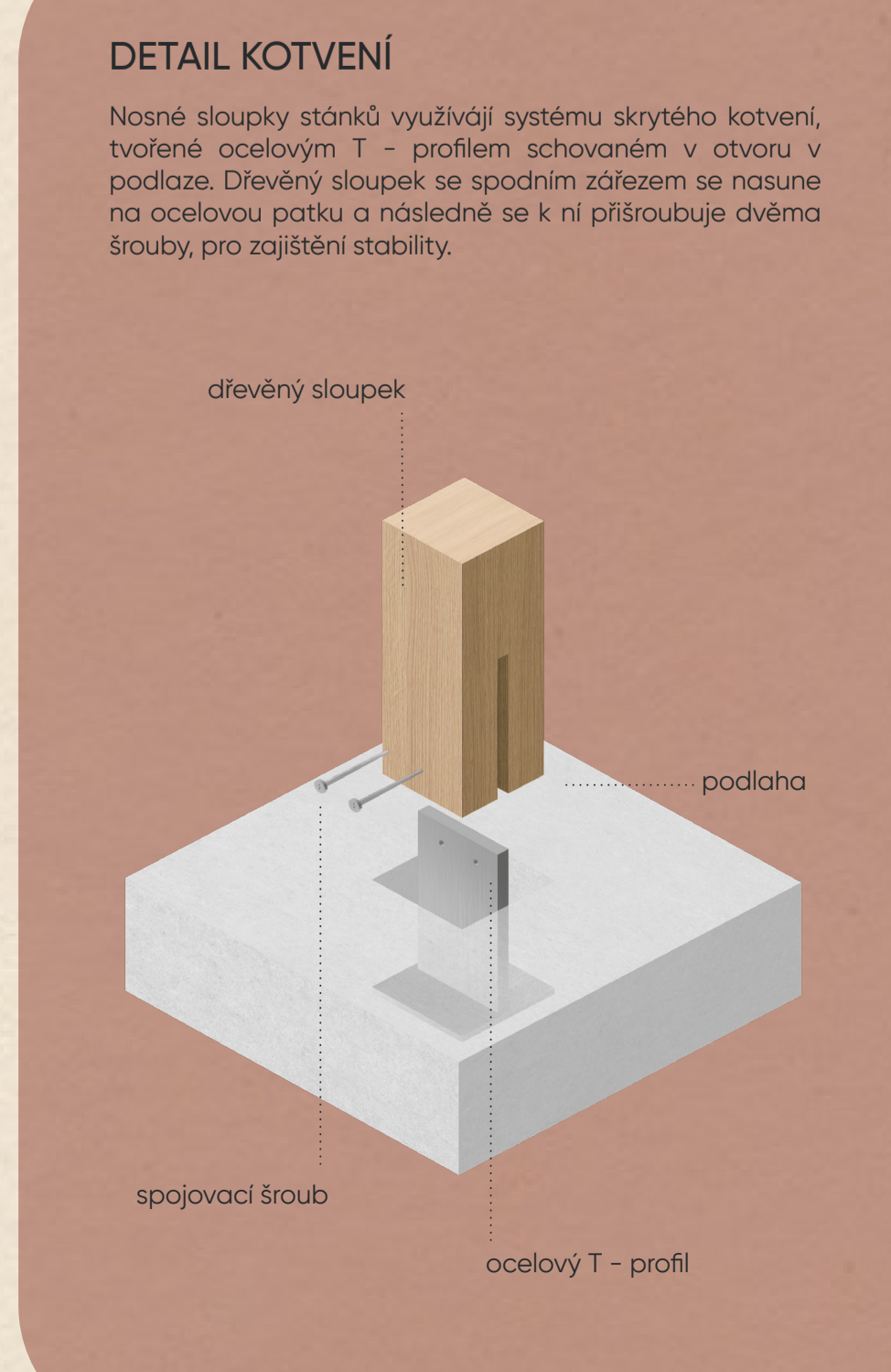
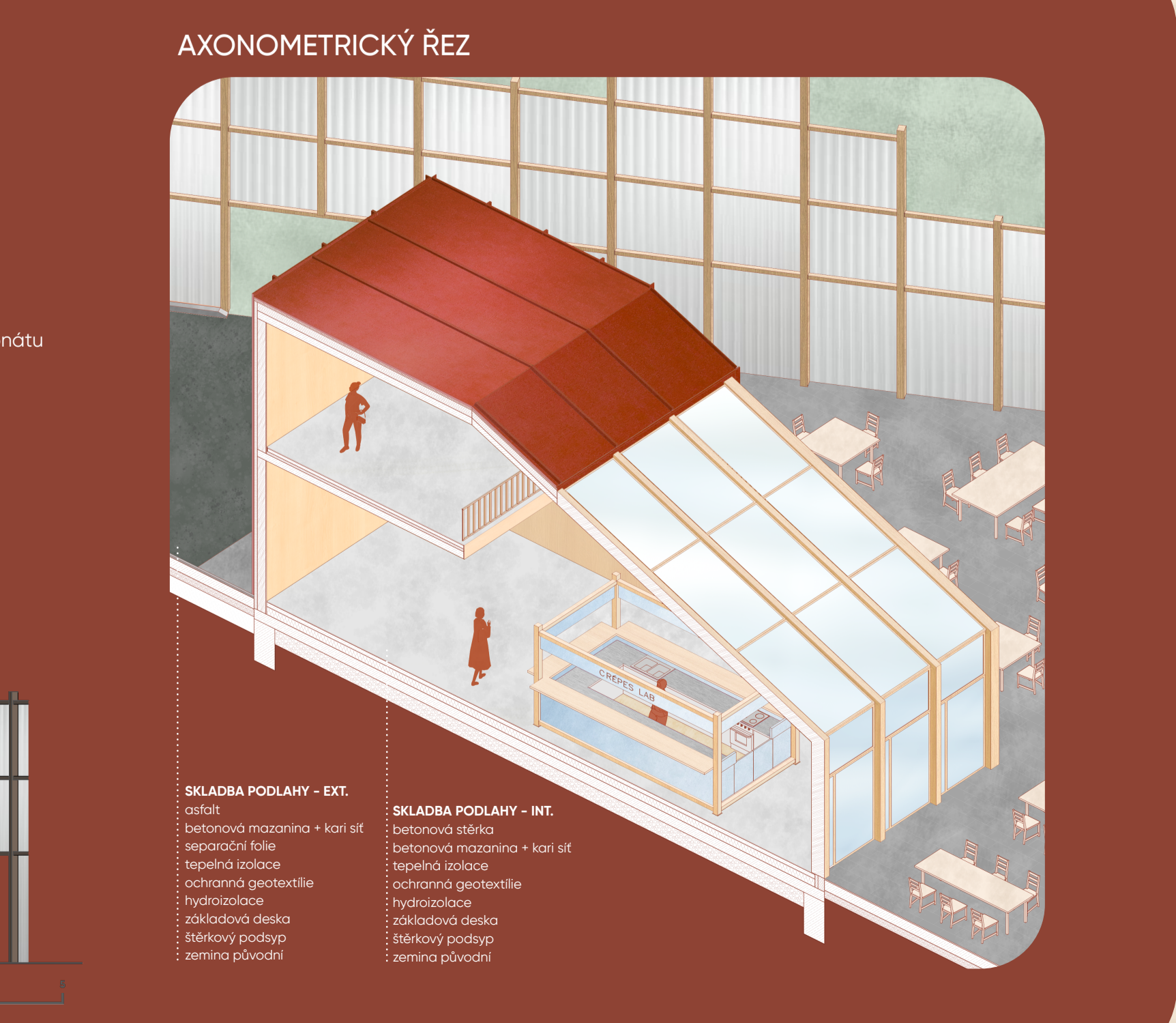
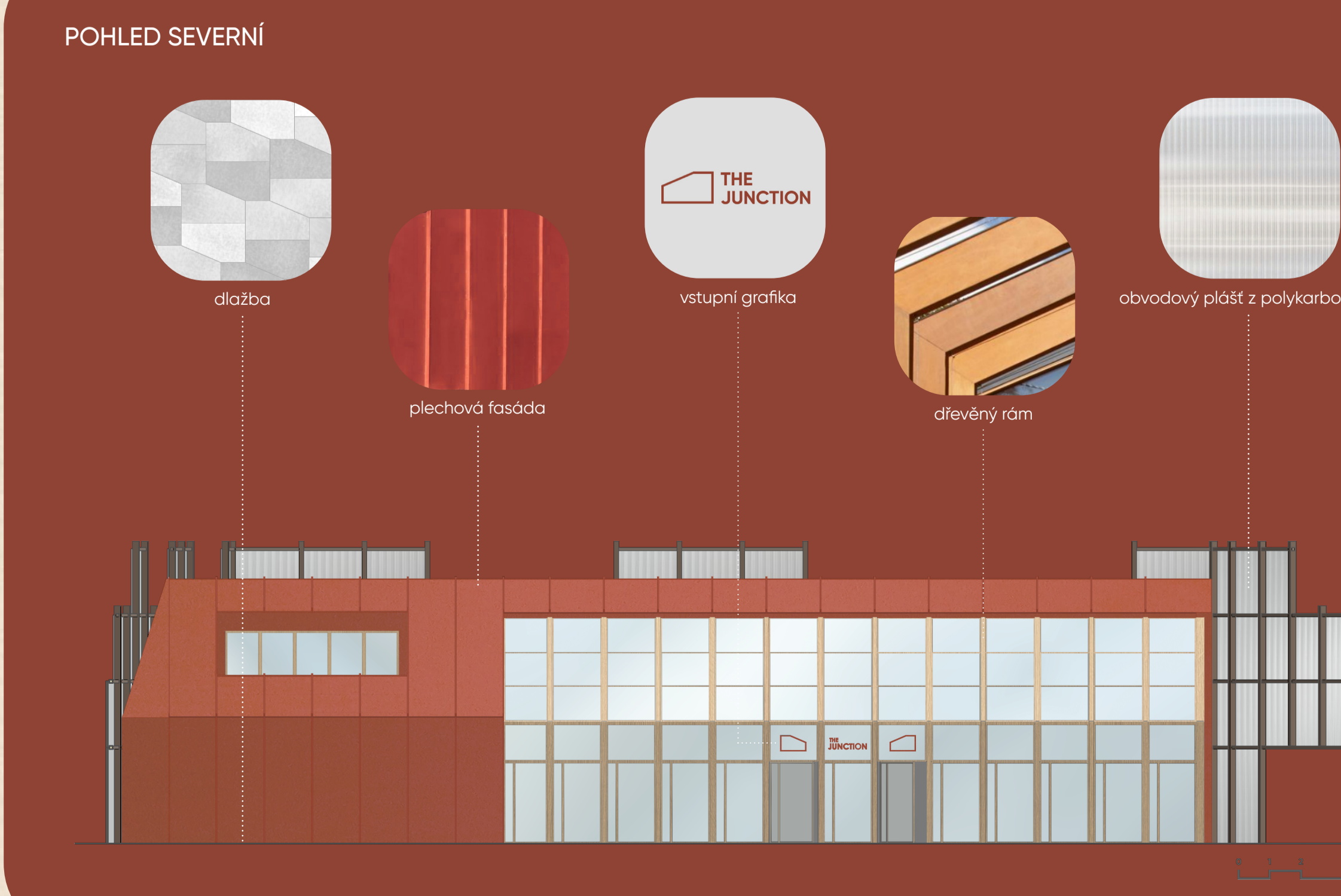


Hlavní prostor je navržen pro multifunkční využití. Vyšší jsou navrženy 3 typické varianty využití – běžný provoz, kulturní akce a trhy/food festival. Pro maximální využití prostoru byl navržen modulární systém pro stánky. Jedná se o sít 1,2x1,2m na podlaží, kde jsou umístěny kotvy pro umístění konstrukce stánku. Díky tomu je možná snadná demontáž stánků ake potřebného provozu. Modul byl navržen dle vhodné dispozice a pohodlnému pohybu zaměstnanců při práci.



POPIS MÍSTNOSTÍ 1.NP	
1.01	HALA 284,79m ²
1.02	WC ŽENY 14,62m ²
1.03	WC MUŽI 14,62m ²
1.04	WC INVALIDÉ 4,22m ²
1.05	CHODBA 20,47m ²
1.06	KANCELÁŘ 7,69m ²
1.07	ÚKLIDOVÁ MÍSTNOST 5,85m ²
1.08	ŠATNY ŽENY 9,21m ²
1.09	ŠATNY MUŽI 9,21m ²
1.10	SKLAD POTRAVIN 52,94m ²
1.11	SKLAD PRO STÁNKY 26,60m ²

POPIS MÍSTNOSTÍ 2.NP	
2.01	GALERIE 117,07m ²
2.02	SÁL 72,76m ²
2.03	TERASA 27,65m ²
2.04	SKLAD 37,31m ²



SKLADBA POHLAVY - EXT	SKLADBA POHLAVY - INT
betonová masivita + ker. št.	betonová masivita + ker. št.
tepelná izolace	betonová masivita + ker. št.
betonová izolace	betonová masivita + ker. št.
ocelová konstrukce	betonová masivita + ker. št.
hydroizolace	betonová masivita + ker. št.
okrasná deska	betonová masivita + ker. št.
střížkový podpěr	betonová masivita + ker. št.
venkovní povrch	betonová masivita + ker. št.